

Особо охраняемые природные территории Миллеровского района



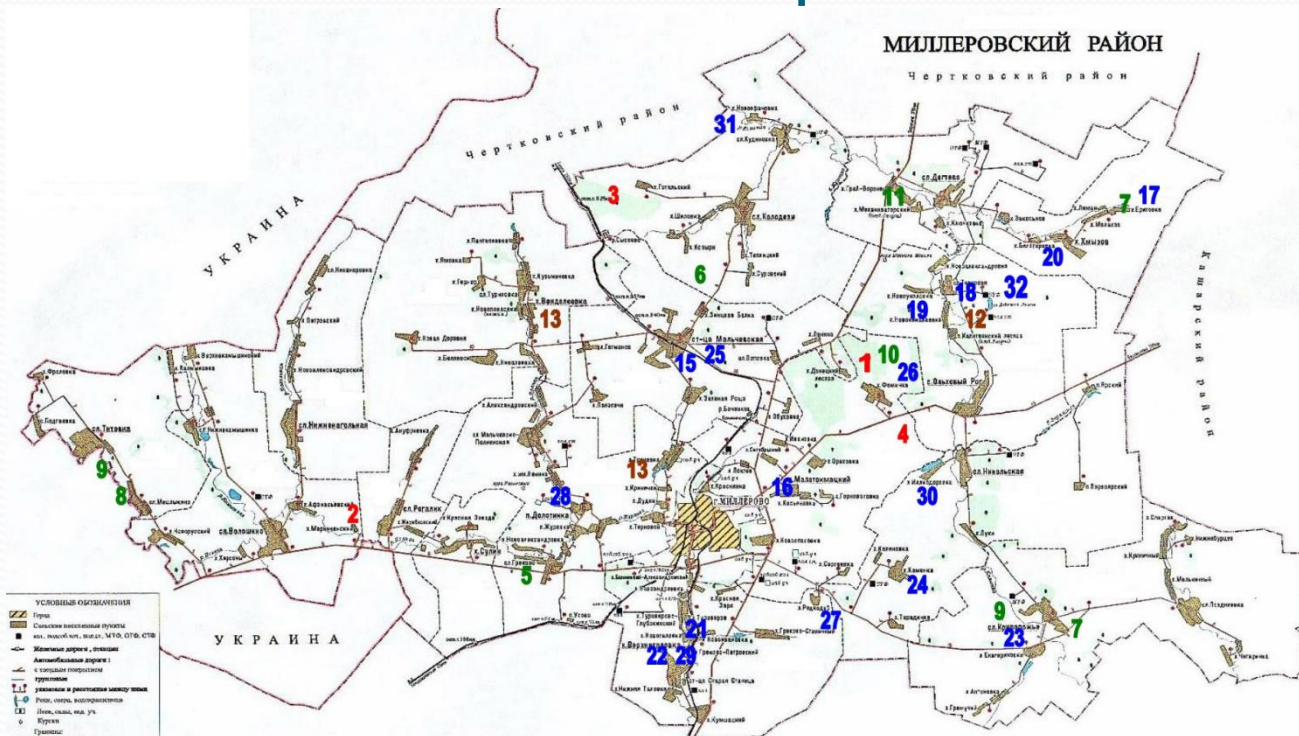
● Выполнила:
Лашко Анастасия,
студентка 2 «б» ДО

Особо охраняемые природные территории (ООПТ) — участки земли, водной поверхности и воздушного пространства над ними, где располагаются природные комплексы и объекты, которые имеют особое природоохранное, научное, культурное, эстетическое, рекреационное и оздоровительное значение, которые изъяты решениями органов государственной власти полностью или частично из хозяйственного использования и для которых установлен режим особой охраны.

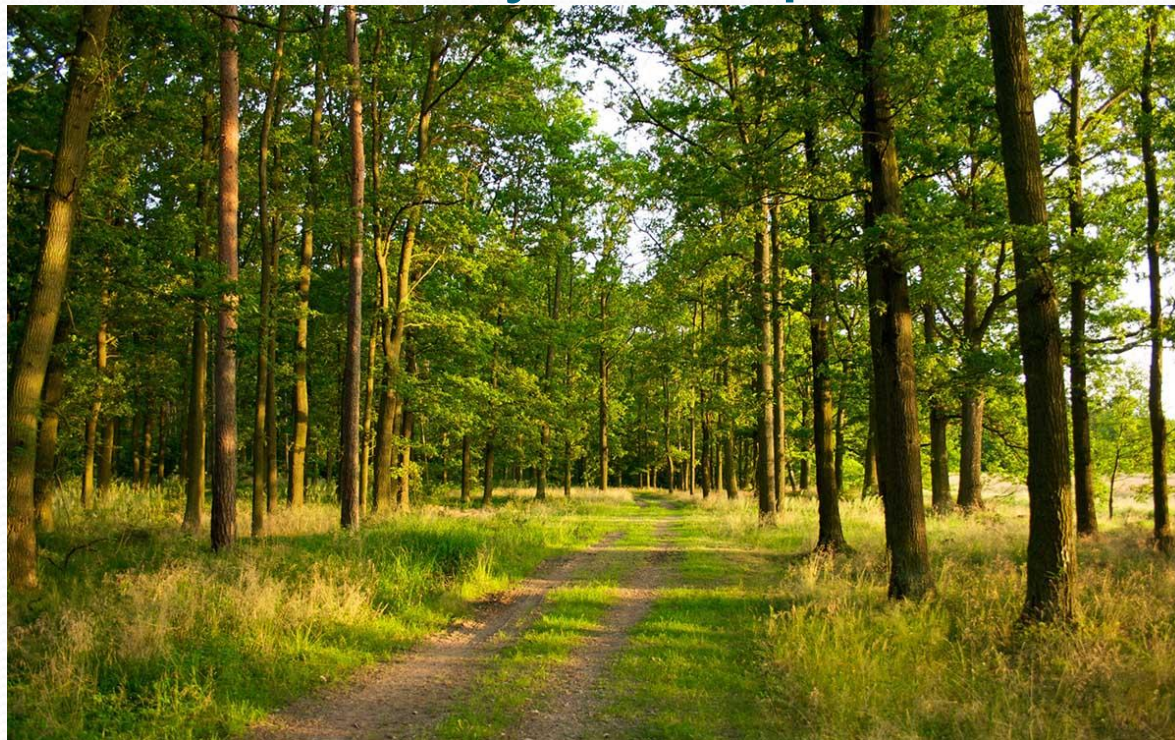


К ООПТ на территории Миллеровского района относятся:

- 1) Фоминская дача;
- 2) Урочище «Лесково»;
- 3) Меловые обнажения на р. Полной.

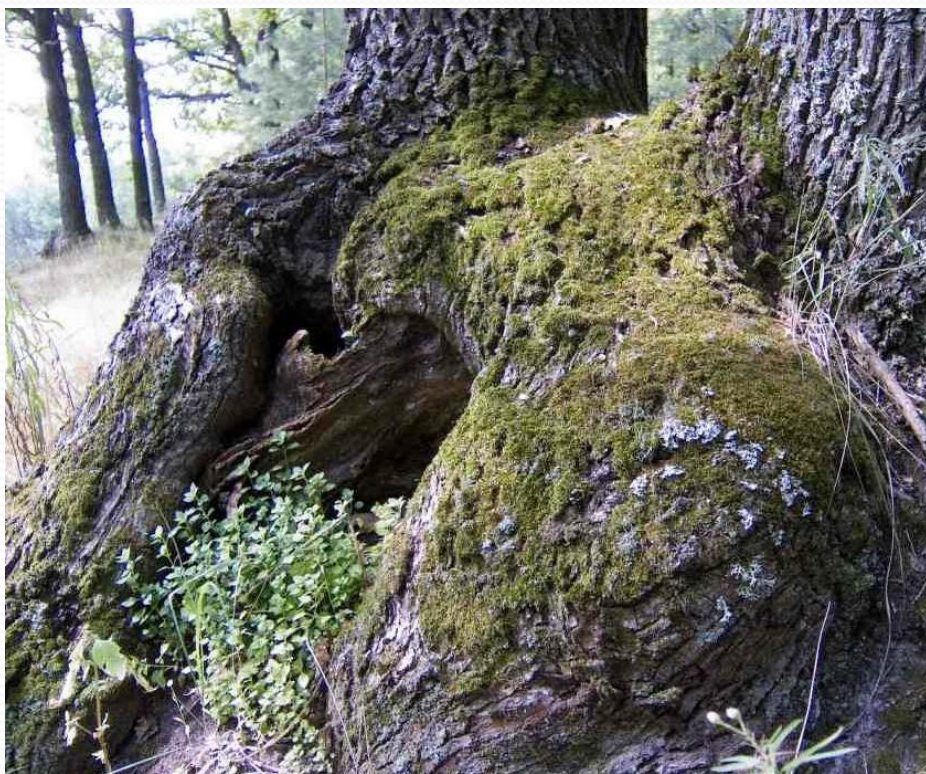


Фоминская дача – естественные байрачные дубравы и искусственные насаждения, среди которых особенно ценны посадки дуба 1905-1912 гг., а также участки степной и луговой растительности.



Фоминская дача представляет богатый видовой состав флоры и уникальный природный комплекс с высоким уровнем биоразнообразия, среди которых произрастает 297 видов растений и более 200 видов животных, в том числе 19 «краснокнижных».

МХИ И ПАПОРОТНИКИ,



...орхидеи и хохлатки,



...Тюльпаны, ирисы, и всего более 20 видов редких растений



Здесь обитают многие
охраняемые виды животных:
мнемозина (занесена в Красную
книгу),



**... адмирал, поликсена, и
другие животные.**



**В границах памятника находятся
урочища Широкое, Безымянное и
Петровка.**

Площадь - 679 га.

**Все насаждения играют важную
природоохранную и
почвозащитную роль, имеют
богатое природное
биоразнообразие, историческое,
оздоровительное и эстетическое
значение, являются местом отдыха
населения.**

Урочище «Лесково» – большой лесной массив с сочетанием байрачного леса и искусственных насаждений в разветвленной системе балок (лес Кошкодеры, Лесково и др). Естественные леса относятся к субформации упрощенных дубрав с богатым видовым составом. Флора и фауна представлены большим видовым разнообразием животного и растительного мира. Видовой состав растений насчитывает 267 видов, жи



Меловые обнажения на р. Полной – уникальное местообитание растений каменистых обнажений и мелов, из которых 33 занесены в Красные книги Российской Федерации и Ростовской области. Хорошо сохранились редкие сообщества петрофитной намеловой растительности и эталонные сообщества степной растительности – сообщества с доминированием или содоминированием редких, реликтовых или эндемичных видов флоры и фауны. Живописная видовая панорама левобережной долины Полной и Камышной.

