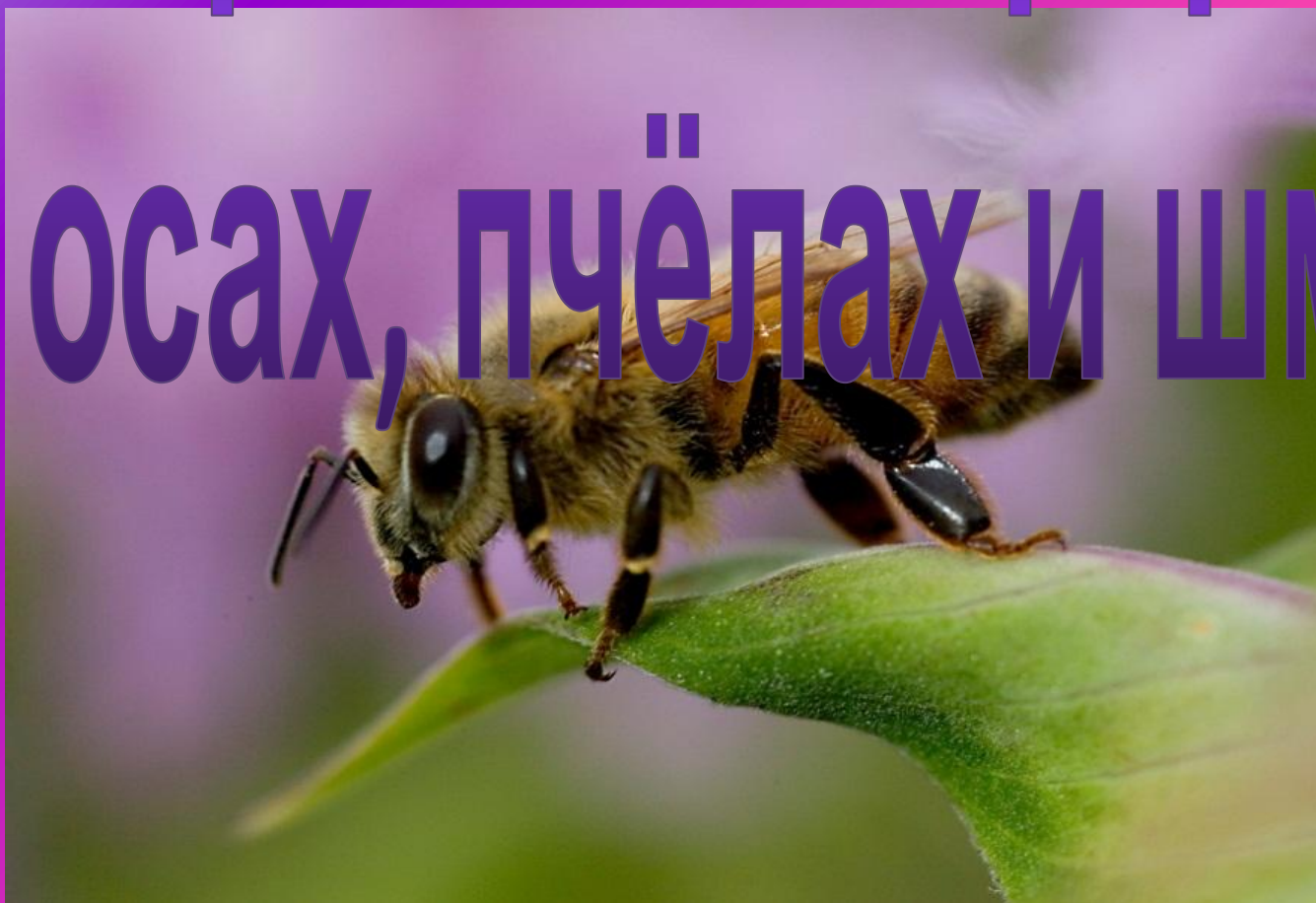


Интересная информация

об осах, пчёлах и шмелях



ОСЫ



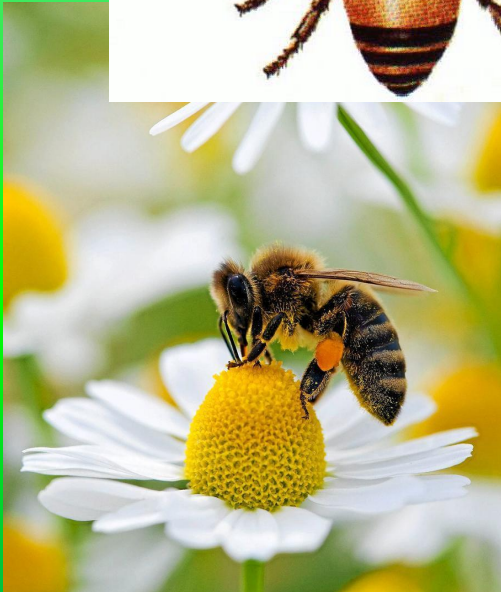
*Сколько живёт
семья ос?*

Осиная семья живёт всего одно лето. К осени из куколок вылупляются самки и самцы. Вскоре самцы погибают, а самки впадают в спячку.

ПЧЁЛ



- Оказывается, у пчёл пять глаз – три в верхней части головы и два спереди.
- Пчёлы не различают красный цвет, но воспринимают ультрафиолет как цвет, хотя для человека это темнота.
- Предпочитают фиолетовый и сине-зелёный цвет.



Чтобы произвести 500 г мёда - одной пчеле надо слетать 10 млн. раз от улья к цветку

ШМЕЛ

Почему шмели гудят?

- Оказывается, сокращая грудные мышцы, шмели повышают температуру своего тела и температуру в гнезде.
- Если температура воздуха 25°C – для разогрева и взлёта шмелю нужна всего 1 минута.
- Если не выше 10°C – необходимо 10-15 минут.
- А если $39-40^{\circ}\text{C}$ – шмель уже не может летать. Тело перегревается и шмель может даже умереть. Но если лететь всё же надо – выделяет каплю жидкости на голову и охлаждает её.

