

# От Берлина до Парижа

Топонимическое  
путешествие

По Челябинской области

# Цель урока

Познакомить учащихся с историей  
возникно-  
вения названий населенных пунктов  
Челябинской области

# Откуда пришли эти названия



В 1836 г. На территории будущей Челябинской области была построена новая пограничная полоса . Она прошла от Орской крепости до Березовского редута на р. Уй. Здесь за период с 1842 по 1843 г. было создано более 30 военных постов-поселений. В них разместились казачьи отряды. Вначале эти поселения (или отряды) не имели названий, а обозначались порядковым номером «Первый», «Второй», «Третий» и т. д. Неудобство номерного именованя привело к замене их собственными названиями, которые давались в память многих событий из военной истории нашей родины, в которых оренбургское казачество принимало активное участие. Для названий брались именованя памятных мест, известных военными событиями как на территории России, так и за ее пределами, где происходили славные битвы в войнах с иноземцами, где российские войска одерживали победы Париж, Берлин, Бородино, Кассель и др

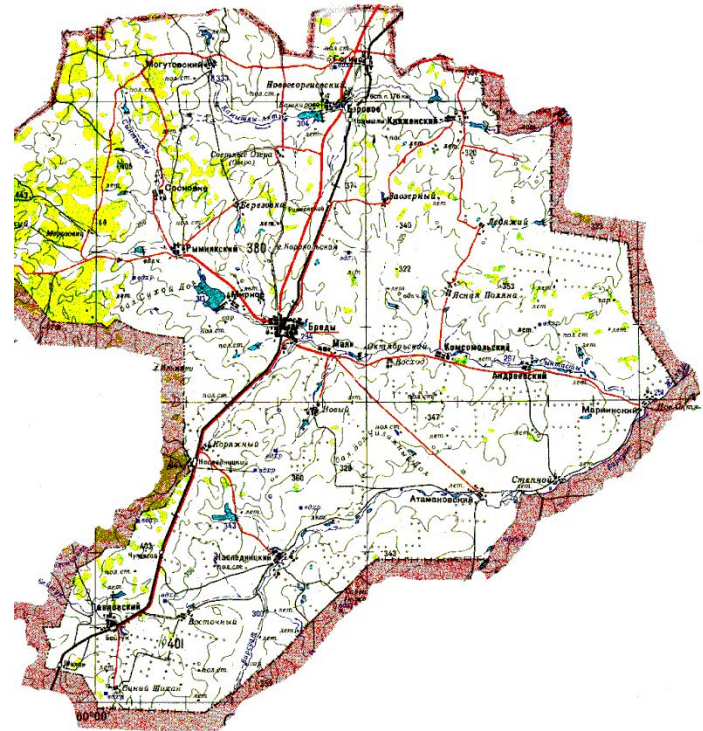
# Знаешь ли ты?



Ты думаешь ,на свете всего лишь один  
Город с немецким названьем Берлин?  
Поселок такой есть на Урале.  
А знаешь, почему его так назвали?

# Берлин. Челябинская область

- **Берлин**, пос., Троицкий р-н. Основан в 1842 г. как сторожевой военный пост оренбургского казачьего войска на новой пограничной линии. Назван в честь взятия германской столицы в 1760 г. русскими войсками во время семилетней войны (1756-1763 гг.) и в знак их неоднократном пребывания в этом городе во время войны с Наполеона.



# Берлин. Столица Германии.



Берлин (Berlin), столица Федеративной Республики Германии, главный политический, экономический, научный и культурный центр ФРГ.  
. Расположен на р. Шпре. Площадь 403 км<sup>2</sup>. Население 1083,9 тыс. чел. (1968).

# Знаешь ли ты?

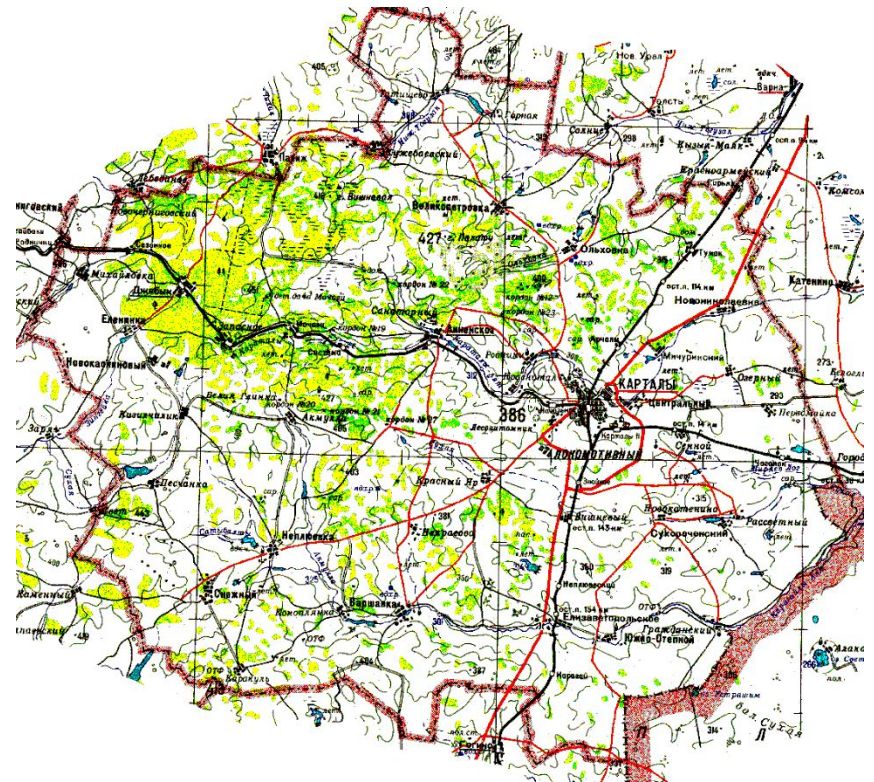


Варшава-столица Польши.  
Поселок Варшавка - у нас.  
Столица ,конечно, больше  
Варшавки в несколько раз.  
Почему так Варшавку назвали?  
Вы до сих пор не знали?



# Варшавка. Челябинская область. Карталинский район.

- **Поселок** основан в 1842-1843 гг как опорный пункт оренбургского казачьего войска на новой пограничной линии. Название столицы Польши Варшавы дано в знак победы над повстанцами во время польского восстания 1830-1831 гг., направленной против царизма. 6 сентября 1831 г. царские войска штурмом взяли пригород Варшавы Волно, а 7-8 сентября была подписана капитуляция Варшавы.





# Варшава. Столица Польши.



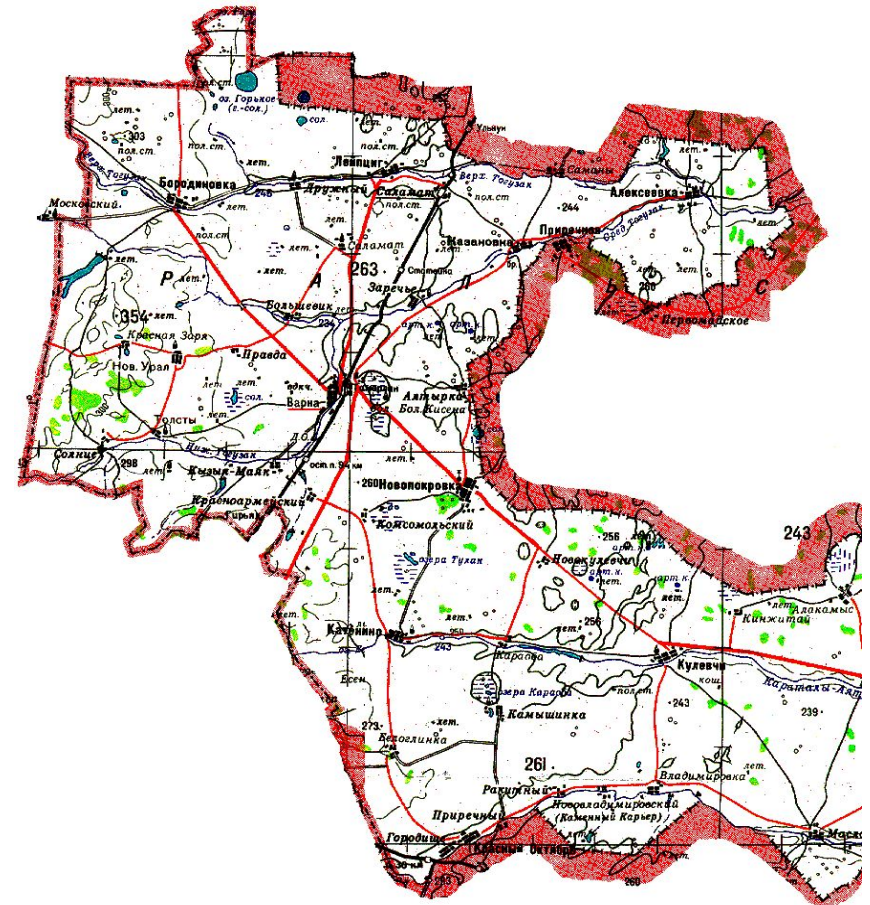
# Знаешь ли ты?



Для кого-то покажется странным,  
Что есть на Урале Варна.  
Возможно много на свете Варн,  
Но только в нашей был Тамерлан.

# Варна. Челябинская область. Варненский район.

- 26 июля 2003 года казачья станица Варна Челябинской области отметила юбилей. 160 лет назад первые поселенцы, казаки Оренбургского казачьего и крещёные калмыки Ставропольского и регулярного войск, прибыли на отведённое им место в необжитой степи. С этого времени и начинается история уральского села Варна. Оно названного так в память о героизме, проявленном оренбургскими казаками при взятии в 1828 году одноимённой турецкой крепости.



# Варна. Башня Тамерлана.

- Башня Тамерлана.  
Природно-исторический  
памятник XIV века,  
расположенный в степи в  
нескольких километрах от  
с.Варна, на юге  
Челябинской области



# Варна. Болгария.

Город-курорт располагается на западном побережье Черного моря, крупный промышленный, культурный и туристический центр.



# Знаешь ли ты?



Фершампенуаз- название красивое.

Фершампенуаз- название  
нерусское.

Откуда оно в России

Здесь на Урале русском?



# Фершампенуаз. Челябинская область. Нагайбакский район.

- Село сновано в 1842 г. как опорный пункт оренбургского казачьего войска на новой пограничной линии. Назван в память победного сражения 25 марта 1814 г, когда отряд русско-австрийской конницы нанес поражение французскому пехотному корпусу у селения Фершампенуаз .

- Храм покова Святой Богородицы





# Фершампенуаз на Майне. Франция.

- Город расположен в 120 км восточнее Парижа. В переводе на русский язык означает



# Знаешь ли ты?



Небольшой поселок с названием  
Кассель

В области нашей один.

А где-то в Европе, во Франции есть

Его двойник-побратим.

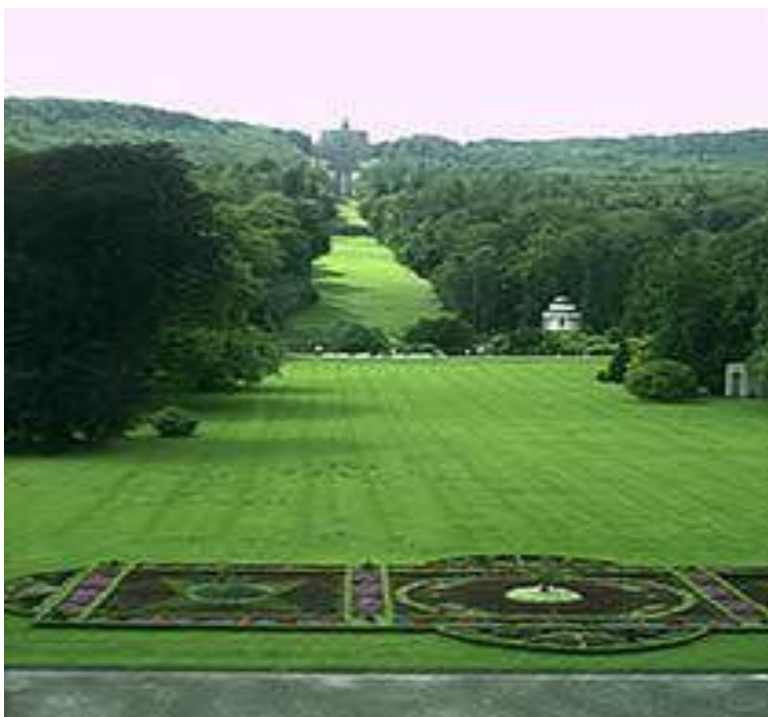
Может вы угадали,

Почему так Кассель назвали?

# Кассель. Челябинская область. Нагайбакский район.

- В 1812 году казаки Нагайбакской станицы под командованием атамана Серебрякова вступили в состав российской армии для борьбы с французскими войсками и участвовали в сражениях за Берлин, Кассель, под городом Лейпцигом, вошедшим в историю как “Битва народов”. Проявили себя храбрыми и

# Кассель. Германия.



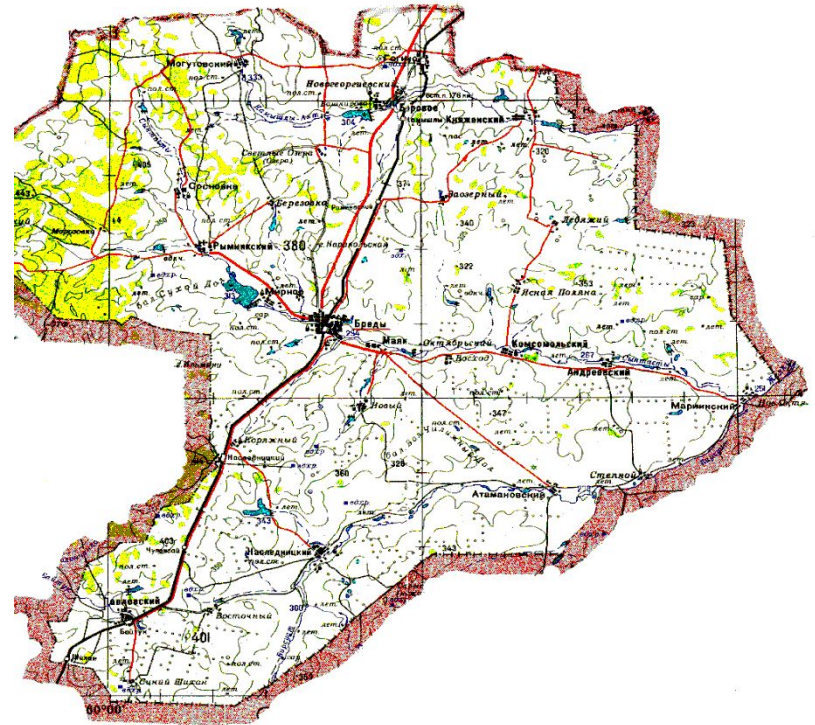
# Знаешь ли ты?



Мы с вами не в Нидерландах,  
Поэтому очень странно,  
Что по Челябинской области еду,  
А попадаю в Бреды.

# Бреды. Челябинская область. Брединский район.

Основан в 1843 г. как опорный пункт оренбургского казачьего войска. Название дано по местечку Бреда на юге Нидерландов, где в 1813 г. произошло сражение русских войск с французскими, окончившееся победой первых.



# Бреда. Нидерланды.

- .

Местечко Бреда на юге  
Нидерландов





# Знаешь ли ты?



В этот порт не идут  
корабли,

И находится он не с краю  
земли,

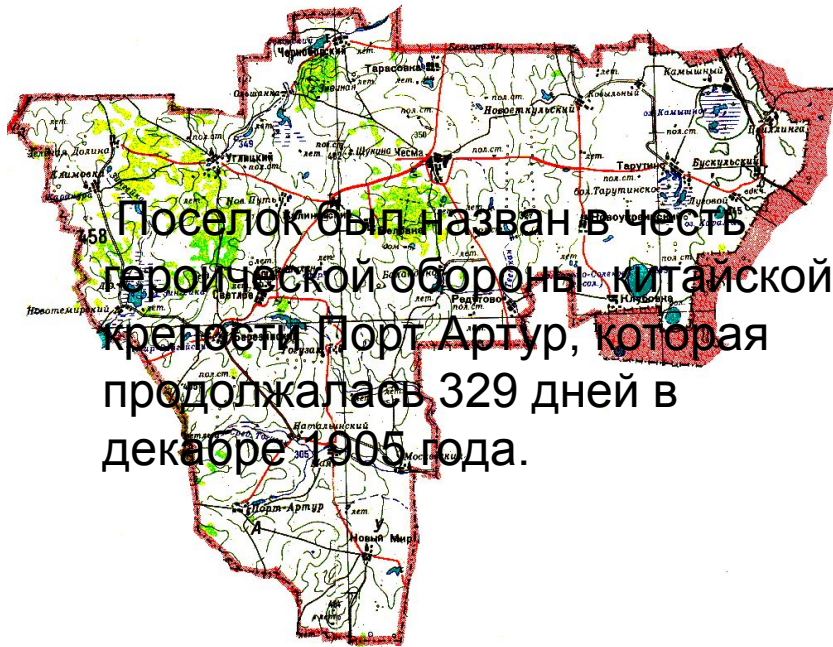
А в центре Челябинской  
области.

Возможно ,для вас это-  
новости?

А может вы догадаетесь,

Как порт этот называется?

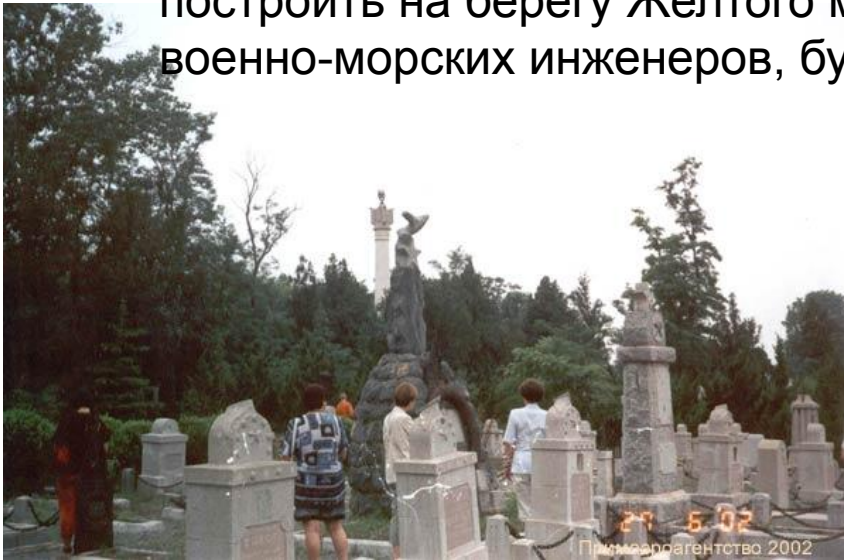
# Порт Артур. Челябинская область. Чесменский район.



Поселок был назван в честь героической обороны китайской крепости Порт Артур, которая продолжалась 329 дней в декабре 1905 года.

# Порт Артур. Китай.

ПОРТ-АРТУР — китайский город Люйшунь, вошедший в историю Японии и России как Порт-Артур, возник в 80-х гг. XIX в. на южной оконечности полуострова Ляодун. Китайское правительство решило построить на берегу Желтого моря у прекрасной, с точки зрения военно-морских инженеров, бухты военно-морскую базу.



# Знаешь ли ты?



Нет Эйфелевой башни и  
Сены-реки.

И французов нигде не вижу.

И от Европы мы так далеки.

И все таки мы в Париже.

Может быть ты нам  
объяснишь,

Где находится этот Париж?

# Париж. Челябинская область. Нагайбакский район.

- Основан в 1842 г. как опорный пункт оренбургского казачьего войска на новой пограничной линии Назван в честь пребывания русских войск в столице Франции после капитуляции Парижа 30 марта 1814 г. перед союзническими войсками.

# Париж .Столица Франции.



# Эйфелева башня

- Первый уровень находится на высоте 57 м над землей. Это всего 360 ступенек.
- Второй уровень отделяют 700 ступенек, но те, кто не чувствует в себе достаточно сил могут подняться на лифте.
- Двухэтажные лифты очень вместительны. Все механизмы построены одновременно с башней в 1889 г., но до сих пор работают безотказно.
- Третий уровень поднят над землей на 274 м ; на смотровой площадке могут



# Несколько цифр

- Высота башни 320 м (включая антенну);
- В жаркие дни башня удлиняется на 15 см за счет расширения металла;
- 1652 ступени ведут от земли до 3-го уровня;
- 2.5 млн. заклепок;
- Размах колебаний на вершине никогда не превышает 12 см;
- Вес 10 100 тонн;
- На покраску башни ежегодно расходуется 40 т

# Эйфелева башня с. Париж

«Эйфелева» башня с.

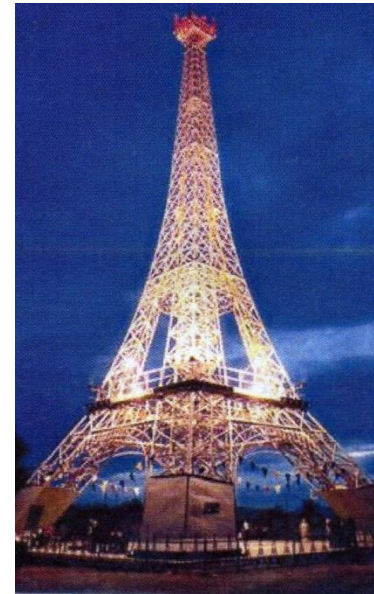
Париж

Нагайбакского р-на сдана в  
эксплуатацию 16 марта  
2005 г.

24 июня на площади перед  
баш-

ней состоялась церемония  
откры-

тия. У основания вышки  
была





# Список Литературы:

<http://www.minyar.ru/onas.shtml> (9 Кб) — От Парижа до Берлин

[http://www.uralpress.ru/show\\_article.php?id=2](http://www.uralpress.ru/show_article.php?id=2)Урал-ПРЕСС=ИНФОРМ

[mka-hollywood.narod.ru/simple11.html](http://mka-hollywood.narod.ru/simple11.html) Лондон, Париж, Челябинск.