

Отчет о производственной практике

Выполнил : Татарников Иван

1С-Рарус Новосибирск

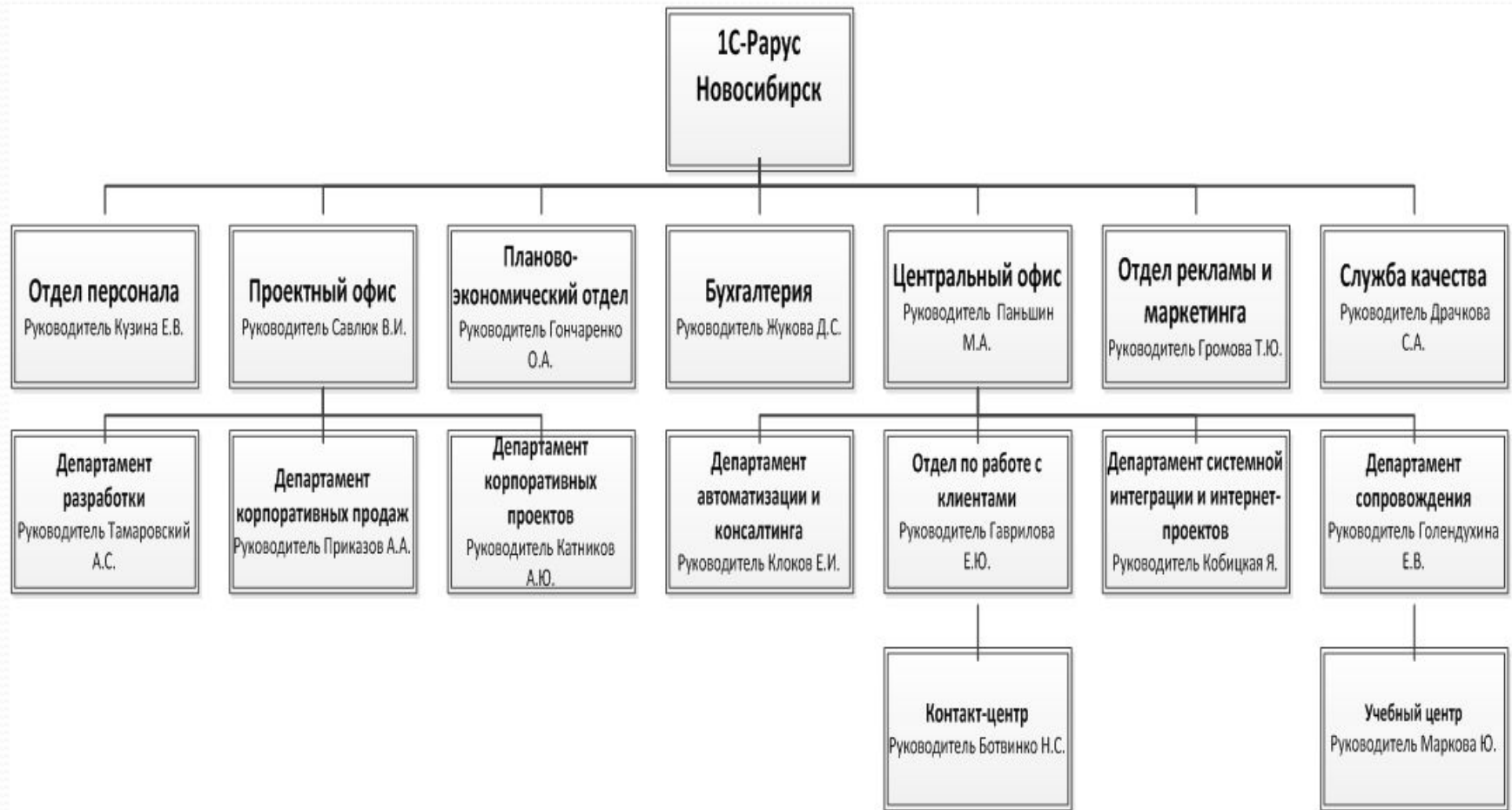
Миссия компании «1С-Рарус» - помогать организациям быстрее и эффективнее достигать их целей, используя передовые информационные технологии, упорядочивая их работу с помощью продуктов и услуг, связанных с программным обеспечением, производимым фирмой «1С».

Принципы компании «1С-Рарус»:

- Быть честными по отношению к клиентам, партнёрам, поставщикам, сотрудникам
- Работать профессионально
- Работать много

Организация занимается комплексной автоматизацией на платформе «1С:Предприятие 8», внедрением и сопровождением программных продуктов фирмы «1С», информационно-технологическим сопровождением и поддержкой клиентов на основании абонентского договора.

Организационная структура



Система повышения квалификации

- В организации каждый год (полгода) проводится аттестация сотрудников на соответствие квалификационным требованиям и повышение в должности.
- Новый сотрудник (без опыта) приходит в организацию в качестве стажера и через минимум три месяца проходит аттестацию на программиста или консультанта 1С. Перед аттестацией стажеру назначается наставник, он получает аттестационное задание и защищает его перед аттестационной комиссией. Для аттестации на программиста 1С (консультанта 1С) стажер должен соответствовать определенным квалификационным требованиям, разработанным для данной должности. После аттестации на программиста (консультанта) через определенное количество времени и при выполнении условий, описанных в квалификационных требованиях, осуществляется аттестация на ведущего программиста (консультанта), а затем на руководителя проекта.
- Также для каждого сотрудника составляется индивидуальный план сертификации (получение сертификатов примерно раз в два месяца), который он должен выполнять для получения квалификации.

Сертификат 1С: Профессионал



ООО «Компания Пеликан»

- ООО «Компания ПЕЛИКАН» – молодая, активно и стремительно развивающаяся компания по продаже одежды и нижнего белья, которая начала свое продвижение на рынке в начале 2000-х годов.
- Система WMS – (Warehouse Management System) – расшифровывается как «Система Управления Складом». С использованием WMS уже умная машина анализирует, что нужно собрать, какие сотрудники могут в этом помочь, и выдает задачи автоматически. При этом начальник склада из диспетчера превращается в управленца и уже занимается не выдачей бумажек, а анализом текущей загрузки склада. Также неотъемлемой частью WMS является введение адресации на складе. Как минимум склад делится на некоторые зоны для облегчения поиска того или иного товара. Как максимум каждому паллетоместу присваивается свой код, и это место обзывается «ячейкой». Ячейки объединяются в зоны, и мы получаем карту склада с адресным хранением. После этого все действия внутри склада выполняются с указанием определенной ячейки.