

Отчет по преддипломной практике

Выполнил:

Студент группы ИБТС-11-30

Специальности 090303

Информационная безопасность телекоммуникационных систем

Драничников Павел Александрович

Цель и задача практики

- Цель:
- Закрепление полученных теоретических знаний, и приобретение практического навыка.
- Задачи:
- Получение общего представления о деятельности предприятия;
- Ознакомление с основными задачами и функциями работы учебного заведения;
- Ознакомление с программным обеспечением предприятия;
- Закрепление практических навыков реальной работы в данном отделе, закрепление и применение знаний, полученных в ходе обучения.

КГАОУ СПО «Пермский радиотехнический колледж им. А. С. Попова»

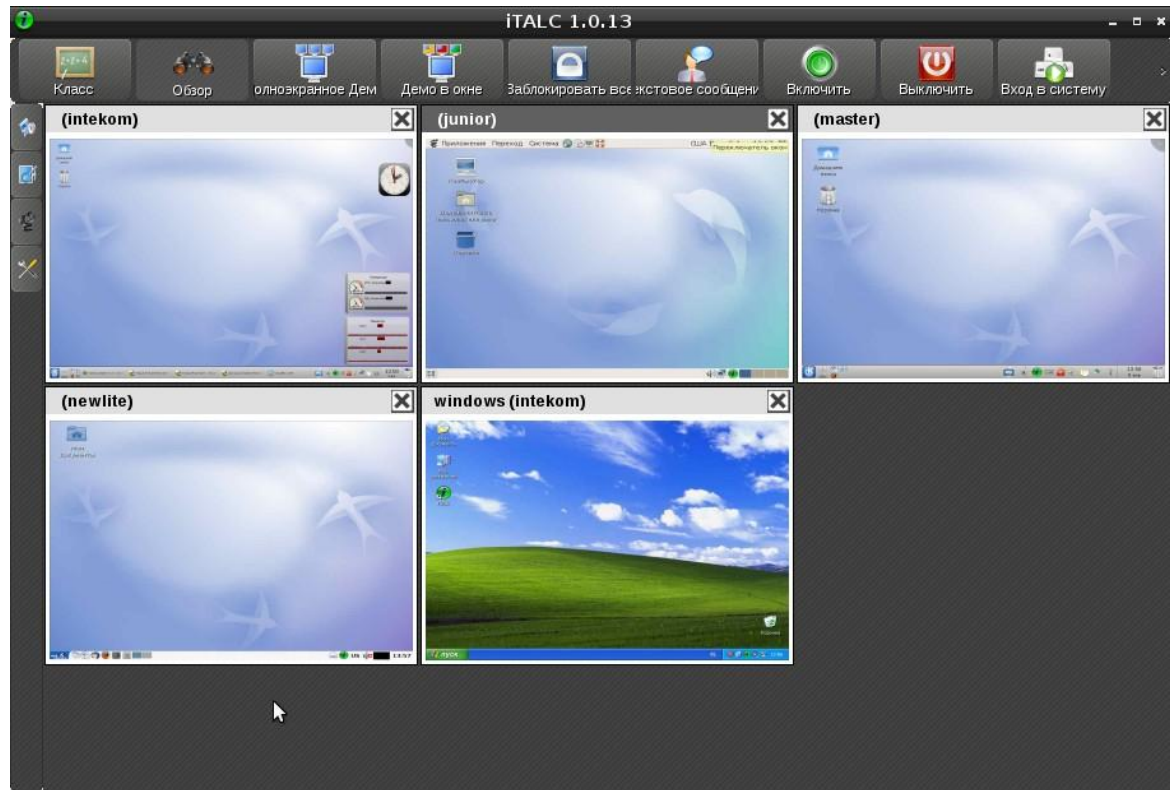


Государственное образовательное учреждение среднего профессионального образования «Пермский радиотехнический колледж им. А. С. Попова» (далее ГОУ СПО ПРК) является государственным учреждением среднего профессионального образования, имеет статус юридического лица и находится в ведении Агентства по управлению государственными учреждениями Пермского края.

Юридический и фактический адрес колледжа: 614022, г. Пермь, ул. Танкистов, 46.

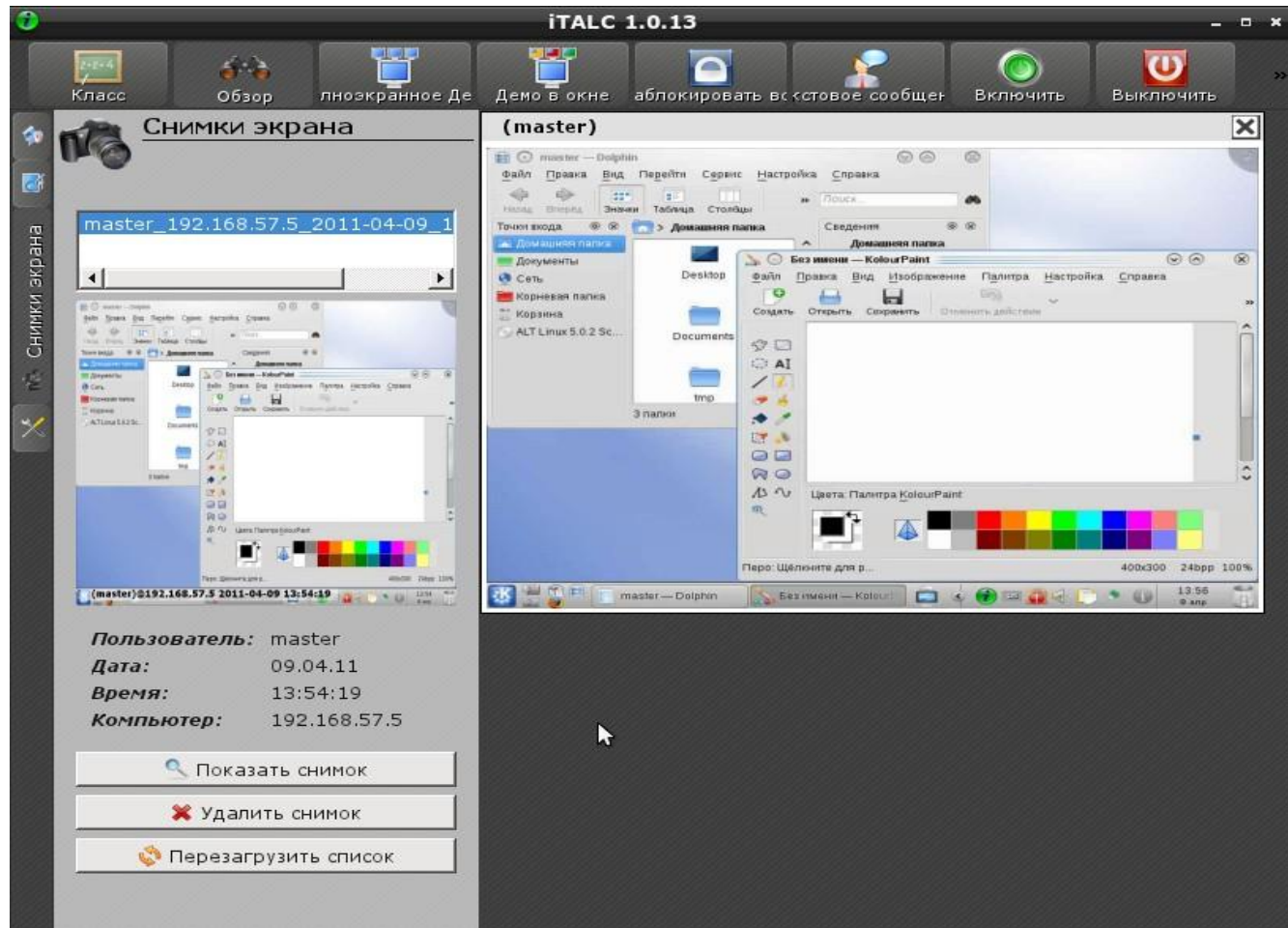
iTALC

Благодаря ей можно рассматривать и управлять другими компьютерами в своей сети разными способами. Программа поддерживает Linux, и Windows 2000/XP 7 и даже может использоваться в смешанной окружающей среде. В отличие от широко используемого коммерческого программного обеспечения, iTALC свободен в своих возможностях Это означает, что Вы не должны платить за дорогие лицензии. Кроме того исходный текст свободно доступен.

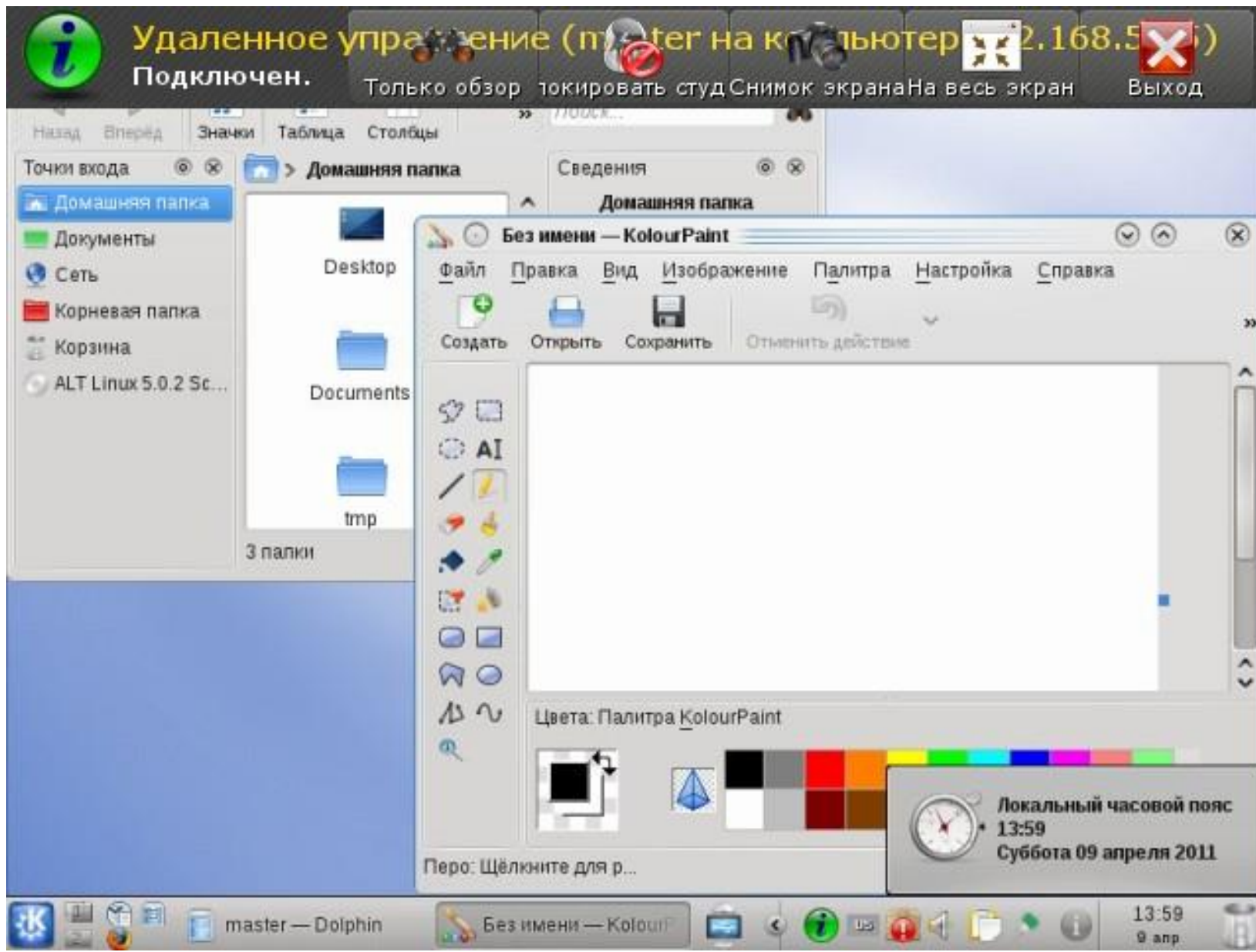


Возможности

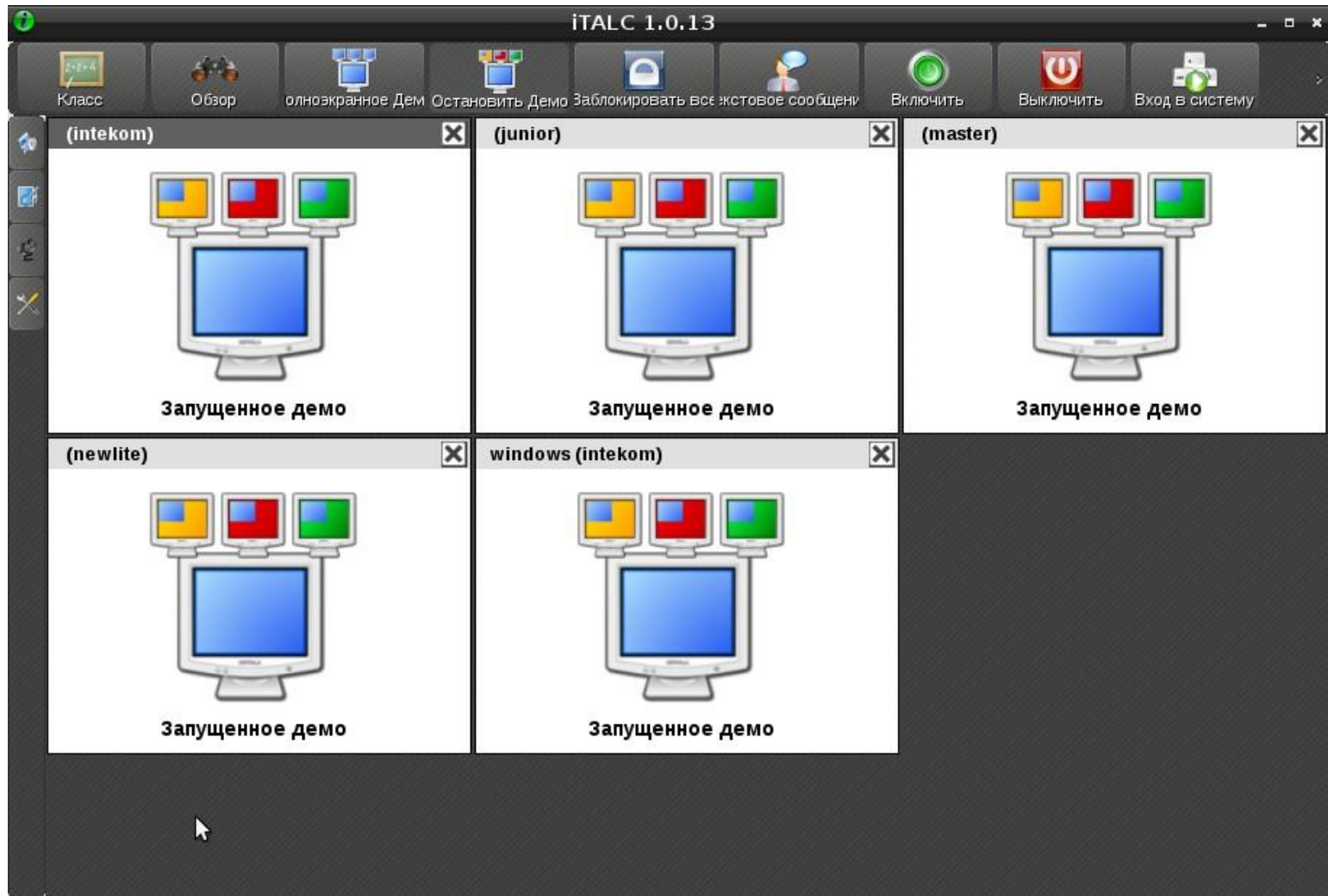
Просмотр и запись происходящего на компьютерах учеников.



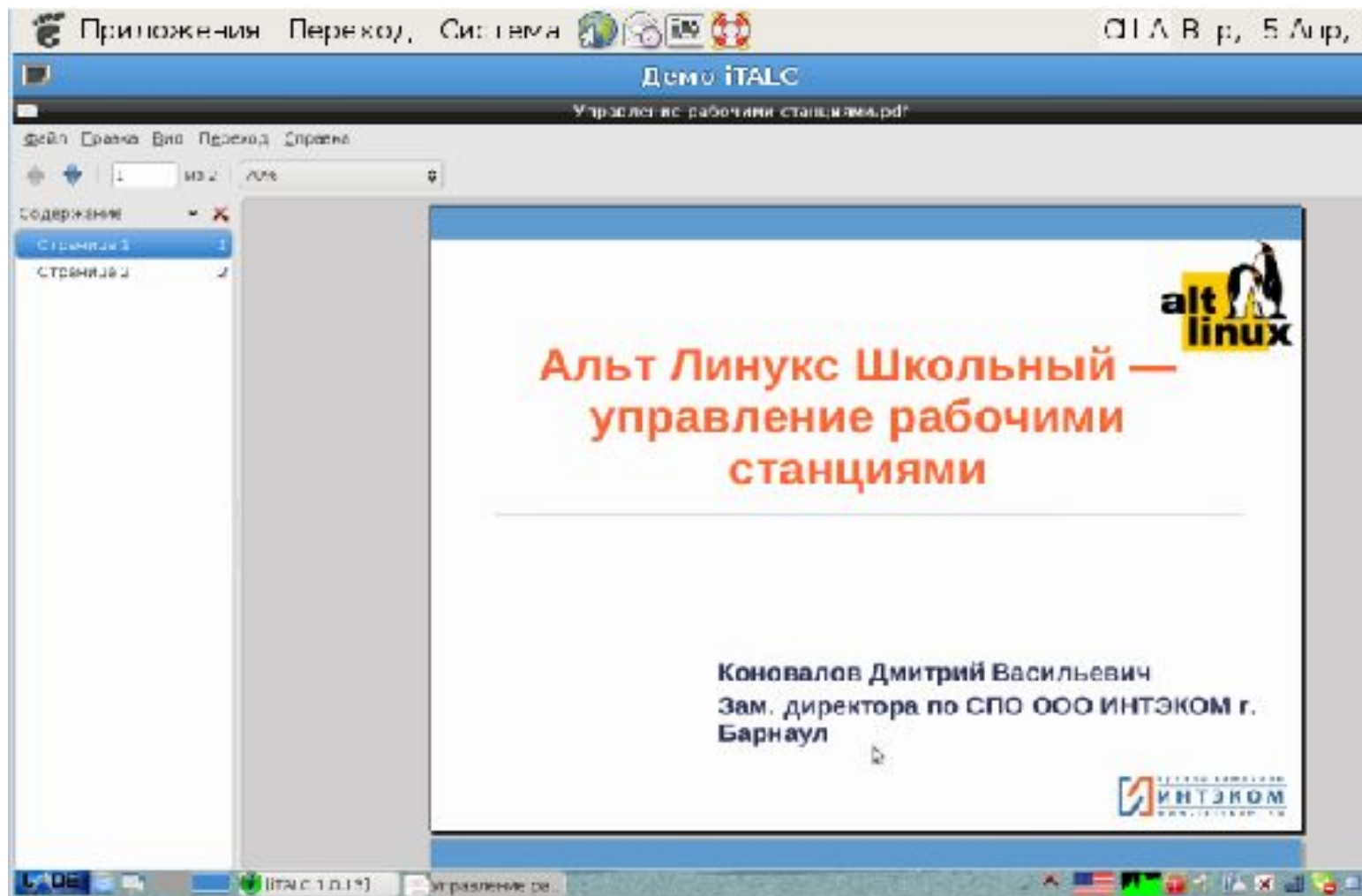
Осуществление удалённого контроля компьютеров входящих в сеть, для поддержки и



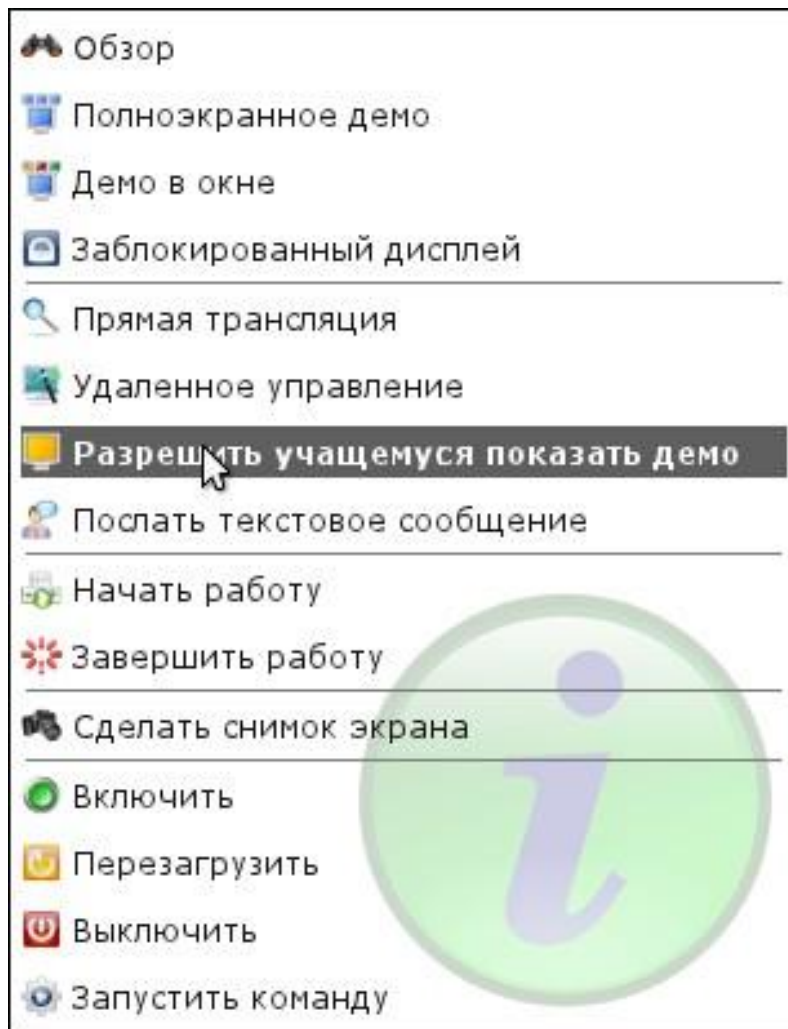
демонстрация учебных материалов (в режиме полного экрана или в отдельном окне) на всех компьютерах сети



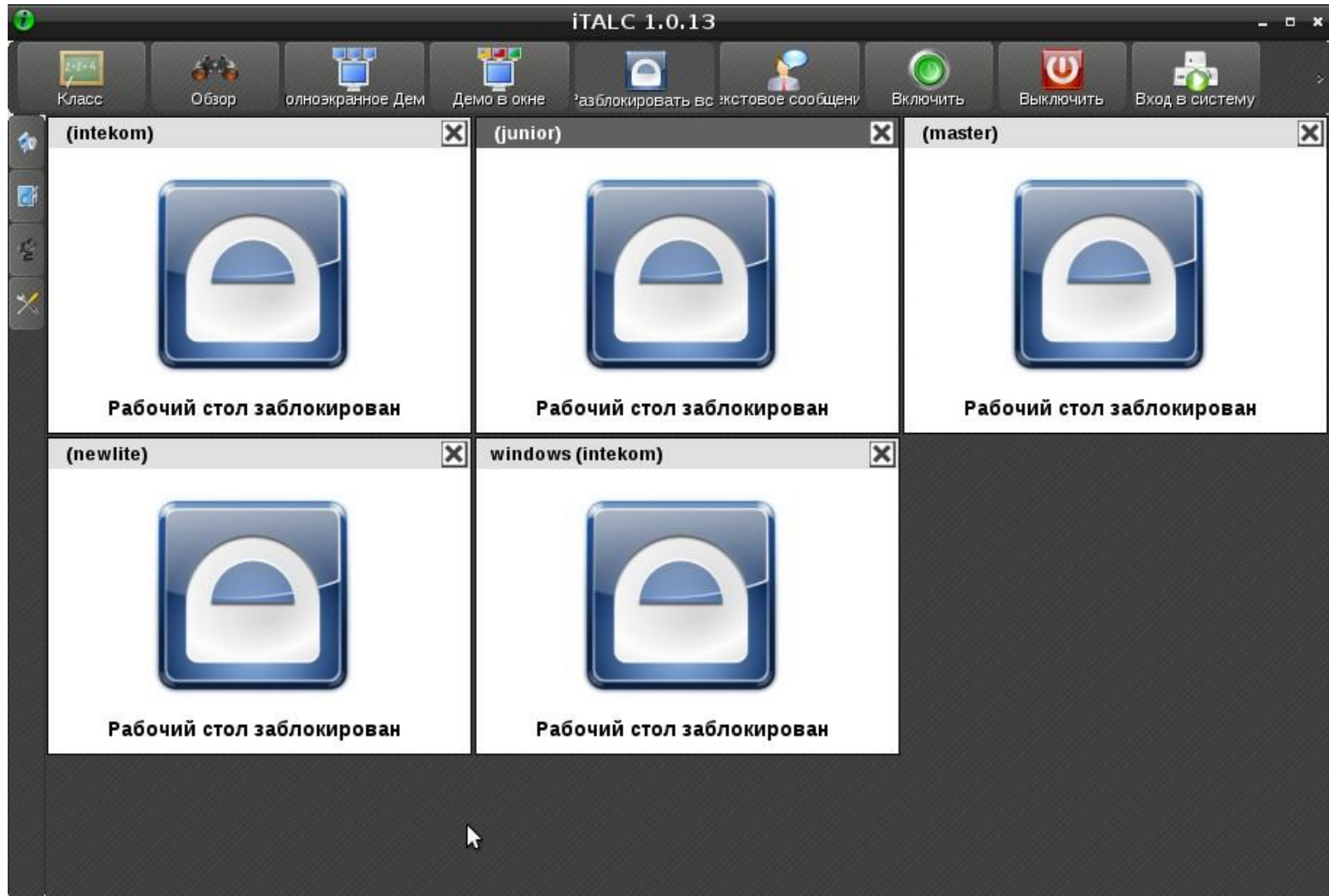
вид рабочего стола учащегося при проведении демонстрации



предоставление одному из учащихся возможности демонстрации производимых им действий на рабочие столы других учащихся

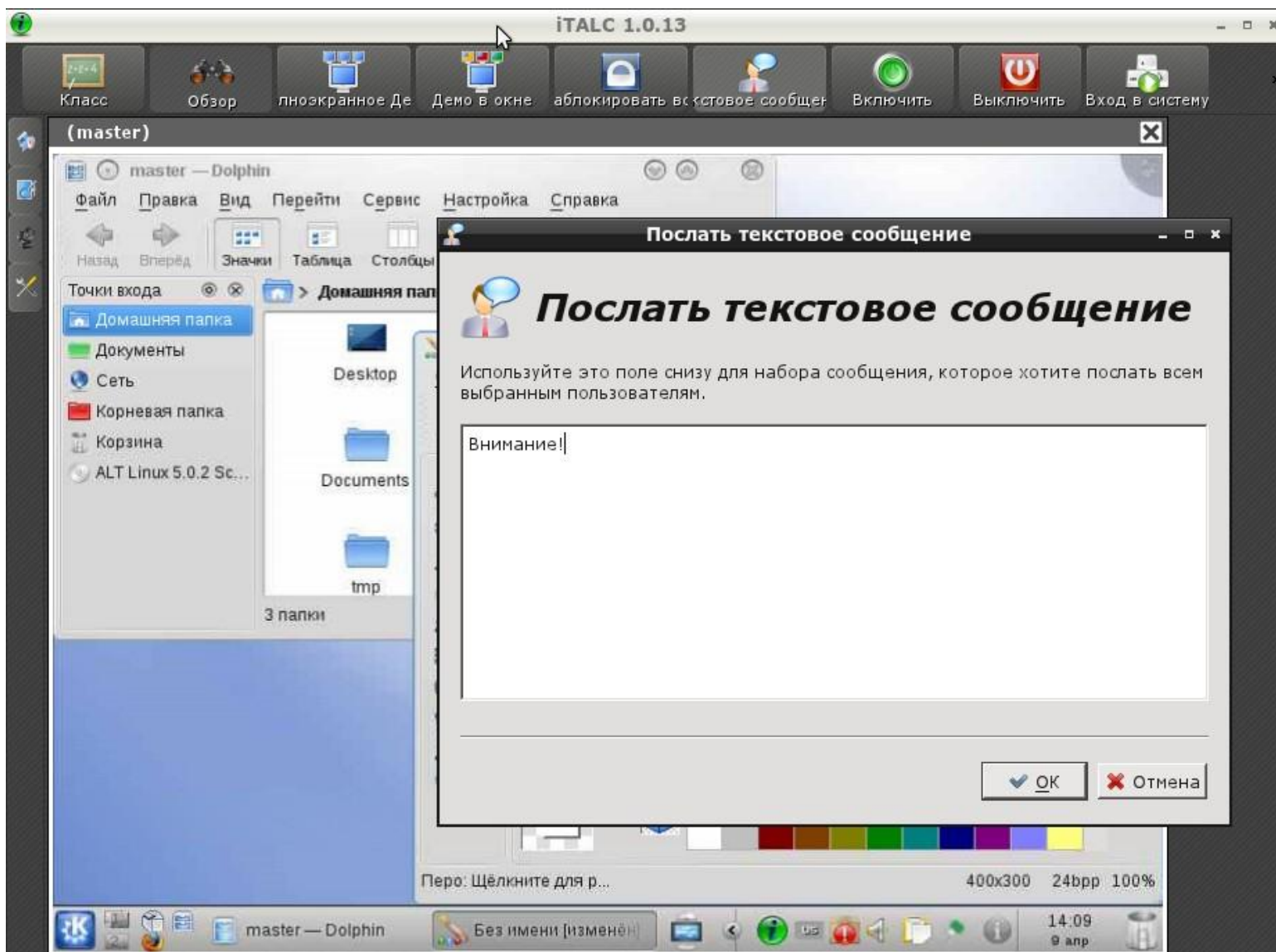


блокирование рабочих станций для привлечения большего внимания к изложению материала

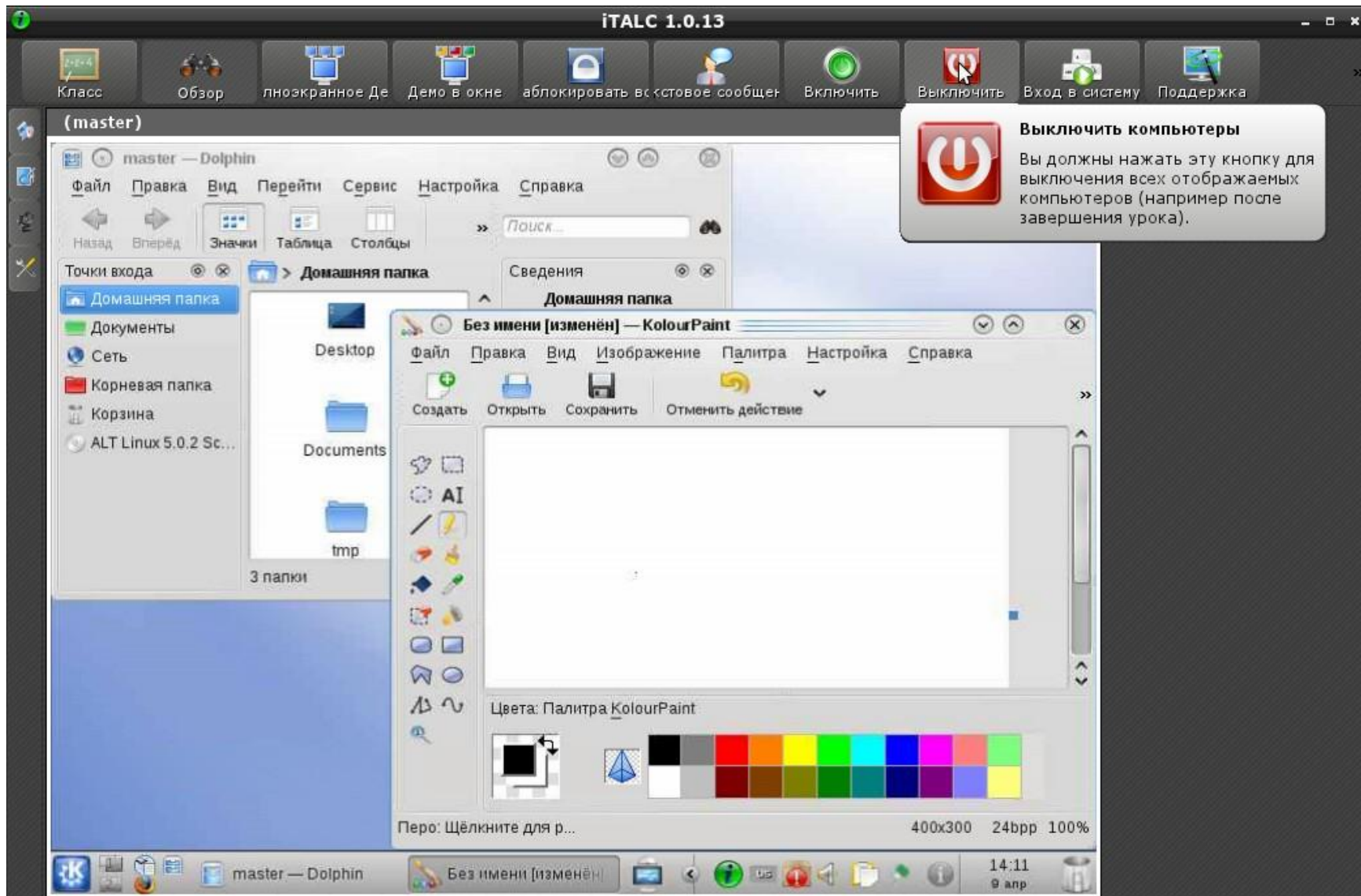




пересылка текстовых сообщений учащимся



ВКЛЮЧЕНИЕ И ВЫКЛЮЧЕНИЕ ВСЕХ КОМПЬЮТЕРОВ СЕТИ



Таким образом преподаватель получает достаточно большой объем возможностей при использовании iTALC в процессе преподавания. Для использования программы образовательному учреждению необходимо иметь в наличии сконфигурированную локальную сеть, установленное и настроенное программное обеспечение iTALC

Заключение

По истечении практики следует сказать, что она была очень интересной и увлекательной приобретением опыта. Программа себя показала с очень хорошей стороны. Я убедился и освоил все возможности программы. В целом практика прошла на ура.