

**Государственное автономное профессиональное образовательное
учреждение Саратовской области
«Балаковский политехнический техникум»**

ОТЧЕТ

по производственной практике

**ПМ. 01 Организация и проведение монтажа и ремонта
промышленного оборудования**

Выполнил студент гр.№
спец.151031

Проверил: Силантьева Л.А

КРАТКАЯ ХАРАКТЕРИСТИКА ПРЕДПРИЯТИЯ

АНАЛИЗ ТЕХНОЛОГИЧЕСКИХ ПРОЦЕССОВ ЦЕХА РМЦ

ТЕХНОЛОГИЧЕСКАЯ СХЕМА И ПРОЦЕССЫ В ЦЕХЕ

ЦЕНТРОБЕЖНЫЙ НАСОС ЦНС 300-120

ТЕХНОЛОГИЧЕСКАЯ ХАРАКТЕРИСТИКА ОБОРУДОВАНИЯ

КАПИТАЛЬНЫЙ РЕМОНТ ЦЕНТРОБЕЖНЫЙ НАСОС ЦНС 300-120

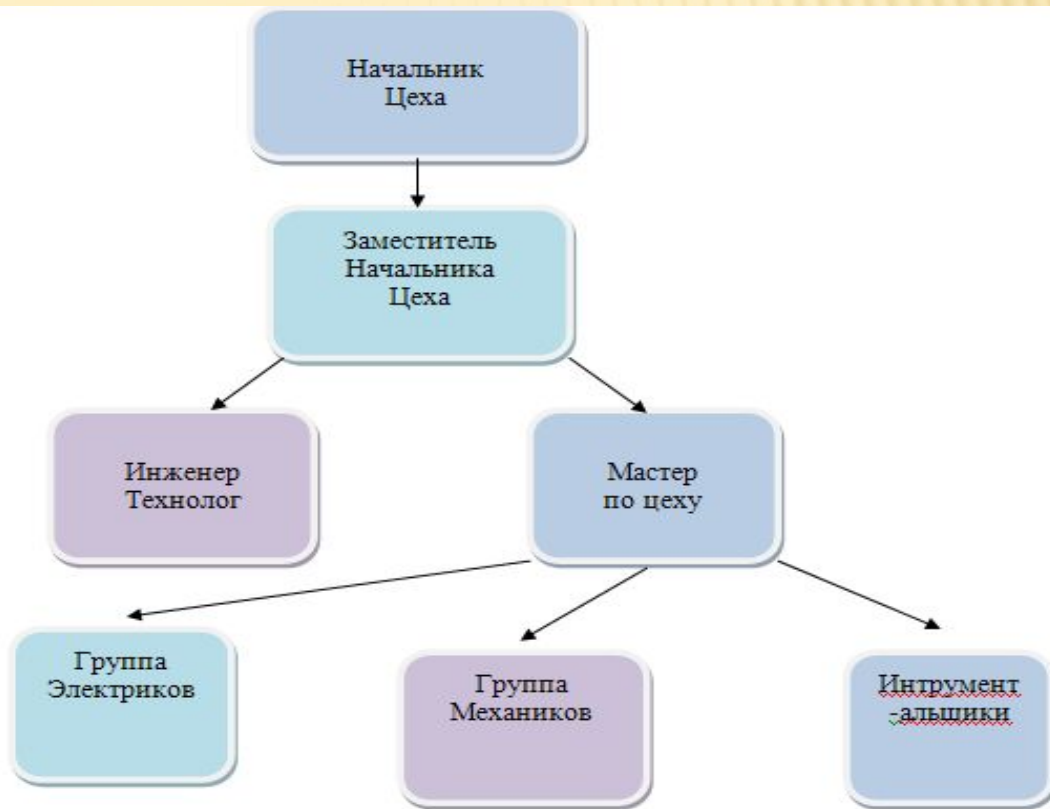


После разборки и дефектовки был произведен ремонт вала при помощи автоматической сваркой ,в слествии чего вал был обработан на точно - винторезном станке и шлифование дефектного участка вала .

Следующим этапом было составление ведомости дефектов и заполнения ремонтного журнала и не посредственно сборка насоса , испытания , установка на фундамент и присоединение трубной обвязки .

СТРУКТУРА РЕМОНТНОЙ СЛУЖБЫ ЦЕХА

Структура ремонтного цеха имеет комплексный характер и обеспечивает выполнение всех ремонтных работ и их обслуживание. В состав цеховой ремонтной базы входят механическая мастерская, слесарный участок, ремонтные бригады, кладовая. Руководство ремонтными работами в цехах осуществляют механики цехов через мастеров и бригадиров.



ОСНОВНЫЕ ТРЕБОВАНИЯ ПО ТЕХНИКЕ БЕЗОПАСНОСТИ ЦЕХА



ЗАКЛЮЧЕНИЕ
