

МИНИСТЕРСТВО ОБЩЕГО И ПРОФЕССИОНАЛЬНОГО
ОБРАЗОВАНИЯ СВЕРДЛОВСКОЙ ОБЛАСТИ
ГОСУДАРСТВЕННОЕ БЮДЖЕТНОЕ ОБРАЗОВАТЕЛЬНОЕ УЧРЕЖДЕНИЕ
СРЕДНЕГО ПРОФЕССИОНАЛЬНОГО ОБРАЗОВАНИЯ

«УРАЛЬСКИЙ КОЛЛЕДЖ БИЗНЕСА, УПРАВЛЕНИЯ И ТЕХНОЛОГИИ КРАСОТЫ»

КАДАСТРЫ И КАДАСТРОВАЯ ДЕЯТЕЛЬНОСТЬ



Выполнили студенты группы 203-3М:
Грачёва Регина
Политова Анастасия
Пшеничникова Анастасия
Пшеничникова Виктория

Проверил: Гусев А.С.

Екатеринбург 2015

Раздел 1. Архитектурные формы зданий и помещений

Барак – одно или двухэтажные здания для проживания с общей кухней и санитарными условиями, как правило, деревянное, рассчитывается на короткий срок службы 10-20 лет.



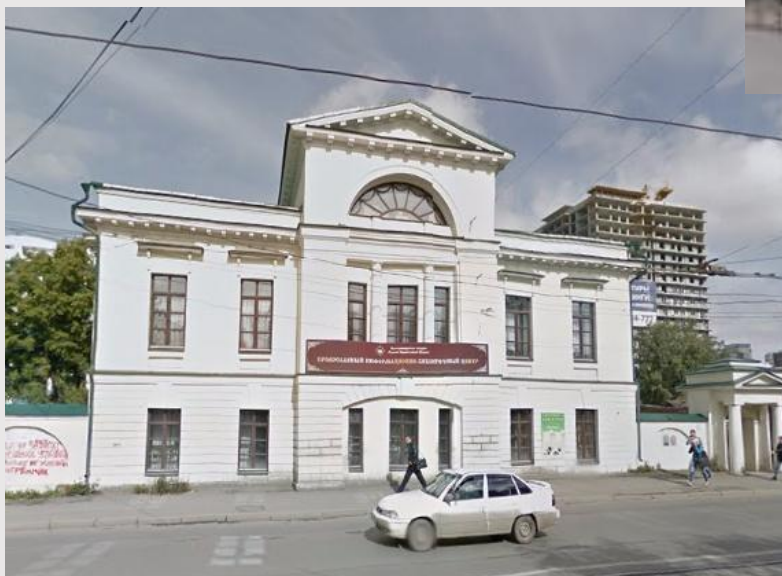
ул. Стрелочников, 21

ул. 8 марта, 163



Мезонин – надстройка, возвышенная над средней частью жилого дома, которая по площади меньше и ниже лежащего этажа, часть имеет балкон.

ул. Первомайская, 13/16



ул. Куйбышева, 63



*Здание музея на Вайнера построено в 1914 году
Дом купца Бардыгина*

Эркер— выступающая за плоскость фасада часть помещения. Позволяет увеличить внутреннее пространство жилища, а также улучшить его освещённость и инсоляцию, в связи, с чем эркер обычно остеклён, часто по всему периметру.



*ул. Репина, 1
«Охрана материнства и младенчества»*



Лифтовой эркер, со стороны ул. Радищева

Веранда -

открытое или застекленное помещение, пристроенное или встроенное в здание; обычно не отапливается, вентилируется через открываемые створки окон, иногда оборудуется защитными устройствами от солнца.

ул. Карла Либкнехта, 38а



ул. Розы Люксембург, 49



Вестибюль – помещение перед входом во внутренние части здания, предназначенное для приёма и распределения потоков посетителей.

ул. Мамина – Сибиряка, 52



ул. Гагарина, 30а



ул. Софьи Ковалевской, 17

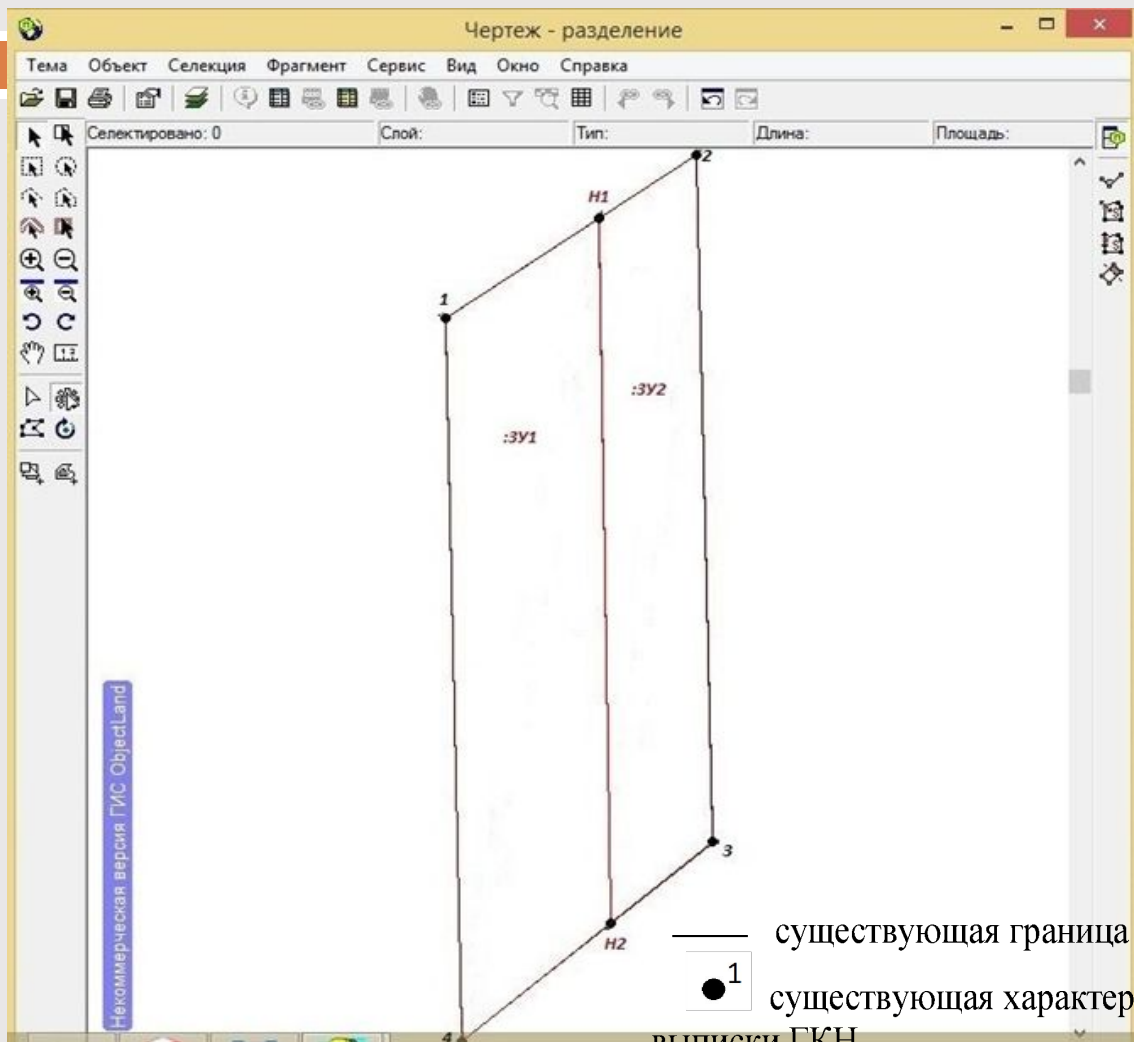
Кадастровые сведения о земельных участках

Номер	Кадастровый_номер	Целевое_использование	Статус	УПКСЗ	Кадастровая_стоимость	Площадь	Наличие_ОКС
:10	66:41:504023:10	Земли населенных пунктов	Ранее учтенный	806.51	11 483 019.20	14 238	Да
:17	66:41:504023:17	Земли населенных пунктов	Ранее учтенный	1098.48	6 610 637.20	6 018	Да
:18	66:41:504023:18	Земли населенных пунктов	Ранее учтенный	1046.18	6 860 840.60	6 558	Да
:16	66:41:504023:16	Земли населенных пунктов	Ранее учтенный	343.52	10 686 318.90	31 108	Да
:9	66:41:504023:9	Земли населенных пунктов	Ранее учтенный	1065.14	29 471 326.80	27 669	Нет
:3	66:41:504023:3	Земли населенных пунктов	Ранее учтенный	815.73	22 208 136.32	27 225	Да
:7	66:41:504023:7	Земли населенных пунктов	Ранее учтенный	1154.68	2 109 603.78	1 827	Нет
:6	66:41:504023:6	Земли населенных пунктов	Ранее учтенный	1097.30	2 730 075.48	2 488	Нет
:33	66:41:504023:33	Земли населенных пунктов	Ранее учтенный	1244.30	106 716 527.13	85 764	Нет
:12	66:41:504023:12	Земли населенных пунктов	Ранее учтенный	631.00	8 329 139.50	13 200	Нет
:11	66:41:504023:11	Земли населенных пунктов	Ранее учтенный	1248.84	10 469 037.00	8 383	Да
:31	66:41:504023:31	Земли населенных пунктов	Ранее учтенный	828.81	30 770 375.36	37 126	Да
:1	66:41:504023:1	Земли населенных пунктов	Ранее учтенный	882.86	5 960 151.04	6 751	Да
:13	66:41:504023:13	Земли населенных пунктов	Ранее учтенный	761.24	64 318 166.00	84 491	Да
:25	66:41:504023:25	Земли населенных пунктов	Ранее учтенный	1025.00	8 326 061.00	8 123	Да
:23	66:41:504023:23	Земли населенных пунктов	Ранее учтенный	985.25	9 613 078.00	9 757	Да
:24	66:41:504023:24	Земли населенных пунктов	Ранее учтенный	992.71	7 545 607.80	7 601	Да
-	66:41:504023	-	-	-	-	35 928	Нет
:21	66:41:504023:21	Земли населенных пунктов	Ранее учтенный	946.61	38 401 999.20	40 568	Да
:14	66:41:504023:14	Земли населенных пунктов	Ранее учтенный	1058.16	7 163 718.40	6 770	Да
:15	66:41:504023:15	Земли населенных пунктов	Ранее учтенный	1019.35	7 440 259.00	7 299	Да
:19	66:41:504023:19	Земли населенных пунктов	Ранее учтенный	979.71	7 400 753.20	7 554	Да

Кадастровые сведения об объектах капитального строительства

Обозначение	Ин_номер	Назначение	Использование	Этажность	Материал_стен	Износ	Стоимость	Площадь
2КН	Н	Н	Детский сад	2	Кирпич	0	719280.8	4 354
2КЖ	И	Ж	-	2	Кирпич	33	313738.488	3 591
2КЖ	Е	Ж	-	2	Кирпич	28	261759.744	2 788
2КЖ	Ж	Ж	-	2	Кирпич	34	196656.24	2 285
2КЖ	З	Ж	-	2	Кирпич	29	171372.984	1 851
2КЖ	М	Ж	-	2	Кирпич	56	103391.552	1 802
2КЖ	Л	Ж	-	2	Кирпич	50	115925.6	1 778
2КЖ	К	Ж	-	2	Кирпич	31	137483.328	1 528
2КЖ	О	Ж	-	2	Кирпич	34	196742.304	2 286
3КЖ	П	Ж	-	3	Кирпич	28	424185.984	3 012
4БН	У	Н	Больница	4	Блок	13	2797731.38	9 733
4КН	Д	Н	Школа	4	Кирпич	25	2300823.00	9 285
3КН	Р	Н	Учебный корпус	3	Кирпич	21	851760.462	4 351
2БЖ	Б	Ж	-	2	Брус	54	131244.992	2 188
2БЖ	А	Ж	-	2	Брус	54	155358.56	2 590
2БЖ	В	Ж	-	2	Брус	58	164084.928	2 996

Раздел 3. Кадастровые работы в отношении земельных участков



*Вид кадастровой работы:
разделение
– из одного
исходного
образуется
несколько земельных
участков.*

— существующая граница участка, сведения о которых имеются в ГКН
●¹ существующая характерная точка, координаты которой взяты из выписки ГКН

●^{н1} обозначение новой точки
:ЗУ1 земельный участок, образуемый путём раздела

Разделы межевого плана

В межевой план необходимо следующие обязательные разделы:

1. Исходные данные
2. Сведения о выполненных измерениях и расчётах
3. Сведения об образуемых земельных участках и их частях
4. Сведения земельных участков, посредством которых обеспечивается доступ к образуемым или изменённым земельным участкам
5. Схема геодезических построений
6. Схема расположения земельных участков
7. Чертёж земельных участков и их частей
8. Приложение

МЕЖЕВОЙ ПЛАН

Лист № 2

№ п/п	Содержание	Номера листов
1	Титульный лист	2
2	Содержание	3
3	Исходные данные	1
4	Сведения о выполненных измерениях и расчетах	2
5	Сведения об образуемых земельных участках и их частях	3
6	Сведения о земельных участках, посредством которых обеспечивается доступ к образуемым или изменённым земельным участкам	4
7	Схема геодезических построений	5-6
8	Схема расположения земельных участков	7
9	Чертеж земельных участков и их частей	8
10	Условные обозначения части межевого плана	9
11	Абрисы узловых точек	-
12	Приложение	-
-	Акт выбора и схема	-
-	Постановление главы	-
-	Кадастровый план	-
-	Кадастровая выписка	-
-	Протокол формирования	-

МЕЖЕВОЙ ПЛАН

Выполняется специалистом органа кадастрового учета

Всего листов: _____

Титульный лист

регистрационный № _____

Инициалы: _____

Инициалы, фамилия: _____

1. Межевой план подготовлен в результате выполнения кадастровых работ в связи с: _____

Образованием заново оговоренного земельного участка (13 контура) из земель государственной собственности за конкретными лицами, расположенными по адресу: Краснодарский край, р-н Кореновский, ст. Сергиевская.

2. Цель кадастровых работ: _____

3. Сведения о заказе кадастровых работ: _____

Подпись (по доверенности): _____

Дата: Апрель 20__ г.

4. Сведения о кадастровом инженере: _____

Фамилия, имя, отчество (при наличии отчества): _____

№ квалификационного аттестата кадастрового инженера: _____

Контактный телефон: _____

МЕЖЕВОЙ ПЛАН

Сведения об образуемых земельных участках и их частях

1. Сведения о характеристиках точек границ образуемых земельных участков

Обозначение земельного участка [ЗУ]

Обозначение характерных точек границы	Координаты, м		Средняя квадратическая погрешность положения характерной точки (МД, м)	Описание закрепления точки
	X	Y		
1	2	3	4	5

2. Сведения о частях границ образуемых земельных участков

Обозначение земельного участка [ЗУ]

Обозначение части границы	Горизонтальное положение (S), м		Описание положения части границы
	от т. 1	до т. 2	
1	2	3	4

3. Сведения о местоположении границ частей образуемых земельных участков

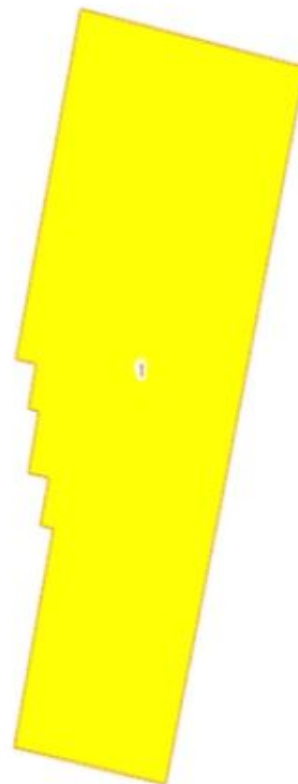
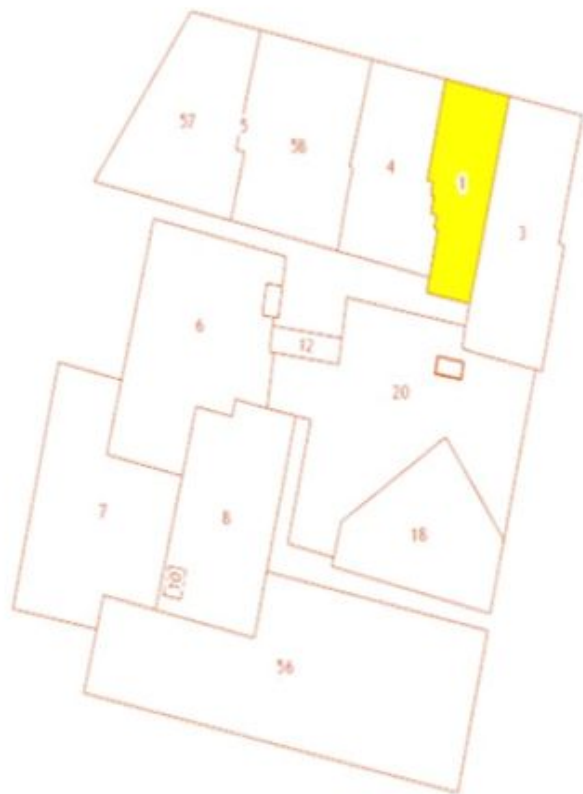
Обозначение земельного участка: _____

Учетный номер или обозначение части: _____

Обозначение характерных точек границ	Координаты, м		Средняя квадратическая погрешность положения характерной точки (МД, м)	Примечание
	X	Y		
1	2	3	4	5

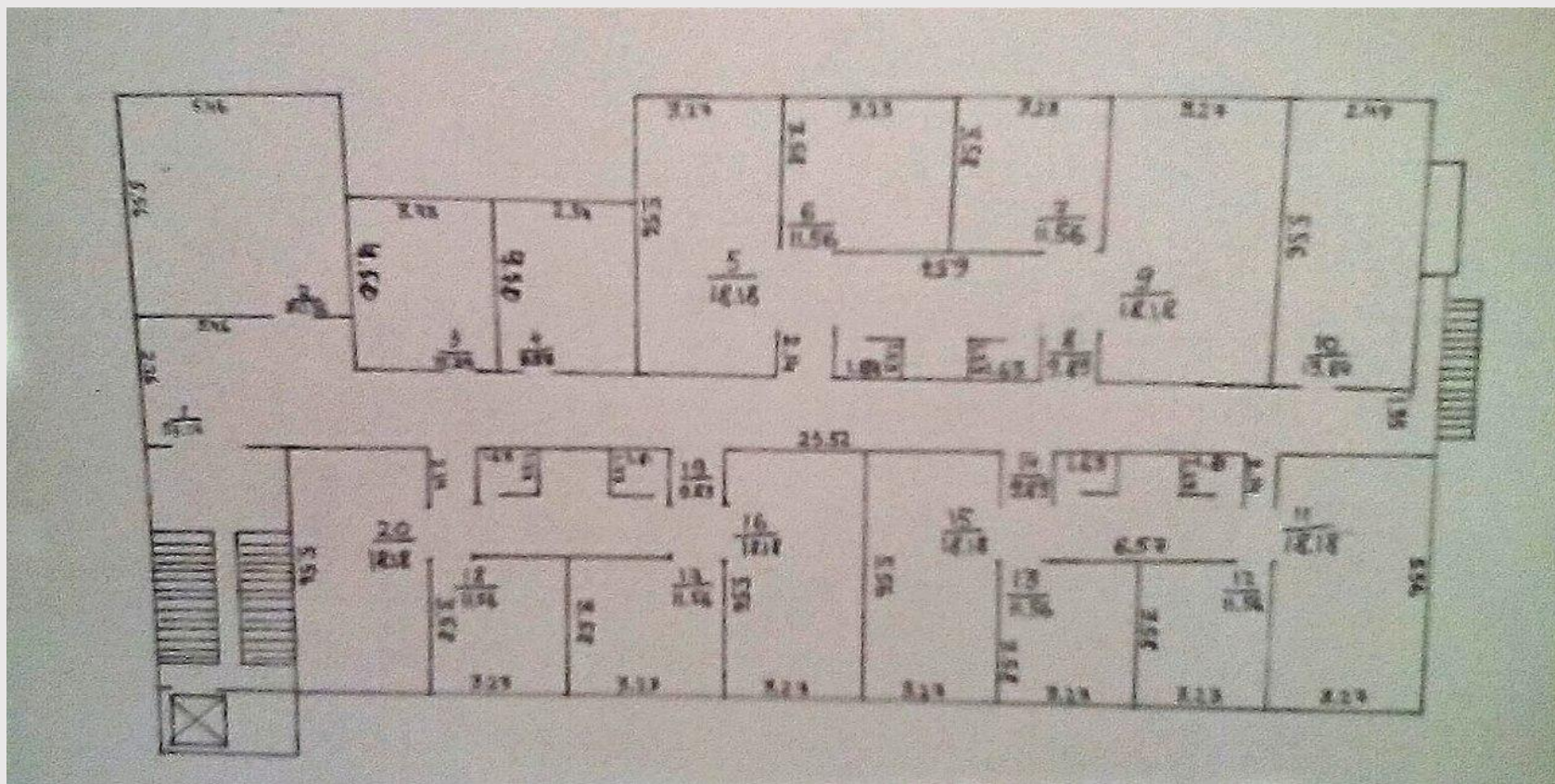
Раздел 4. Кадастровые работы в отношении объектах капитального строительства.

Границы земельного участка на кадастровом квартале

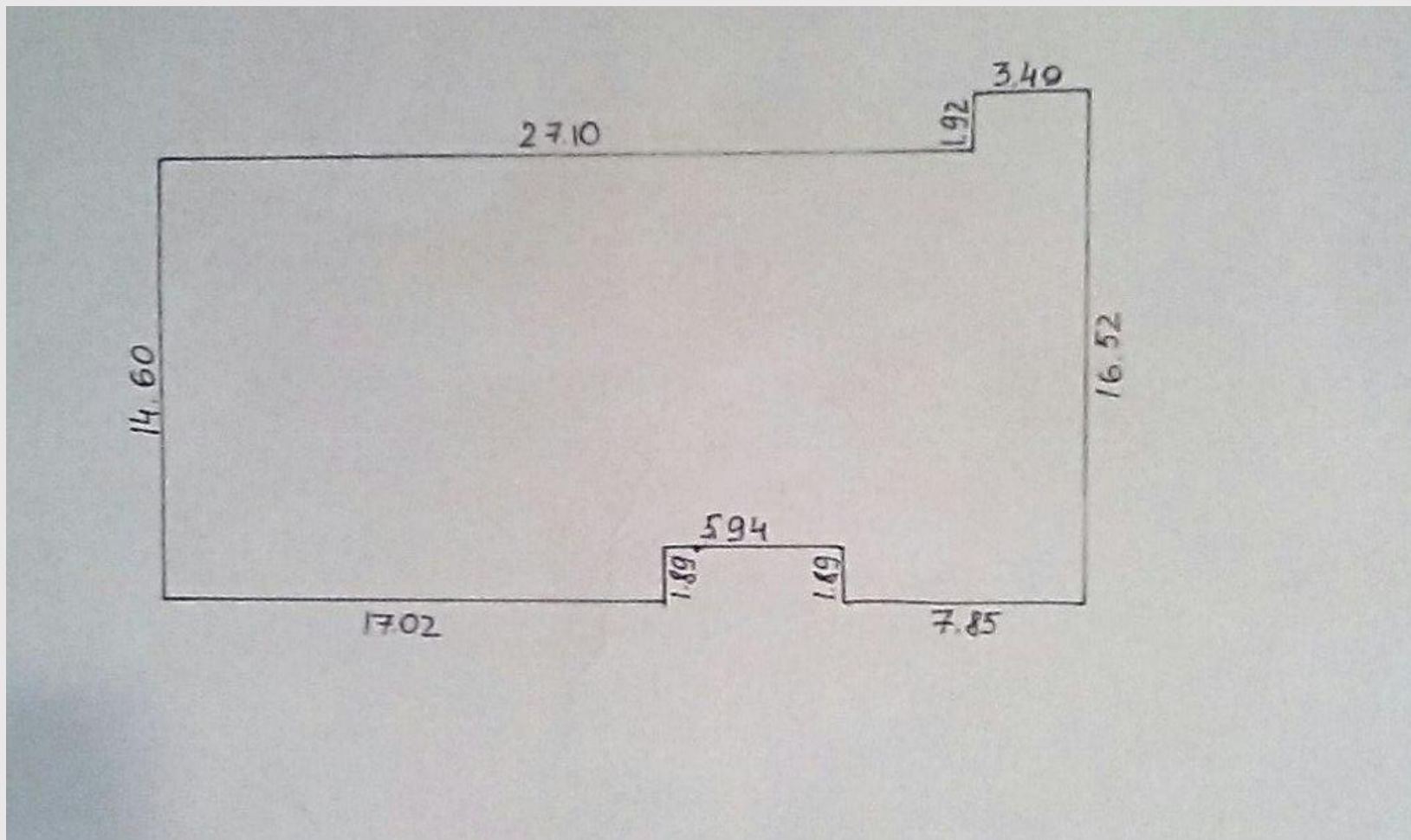


Поэтажный план - это чертеж этажа (части этажа) здания, на котором отображен план помещения (квартиры или иного назначения), а также план самого помещения. На поэтажном плане отражены стены, перегородки, оконные и дверные проемы.

г. Екатеринбург, Чкаловский район, ул. Аптекарьская, 35



Расчёты данного объекта с наружной стороны





Спасибо за внимание!

