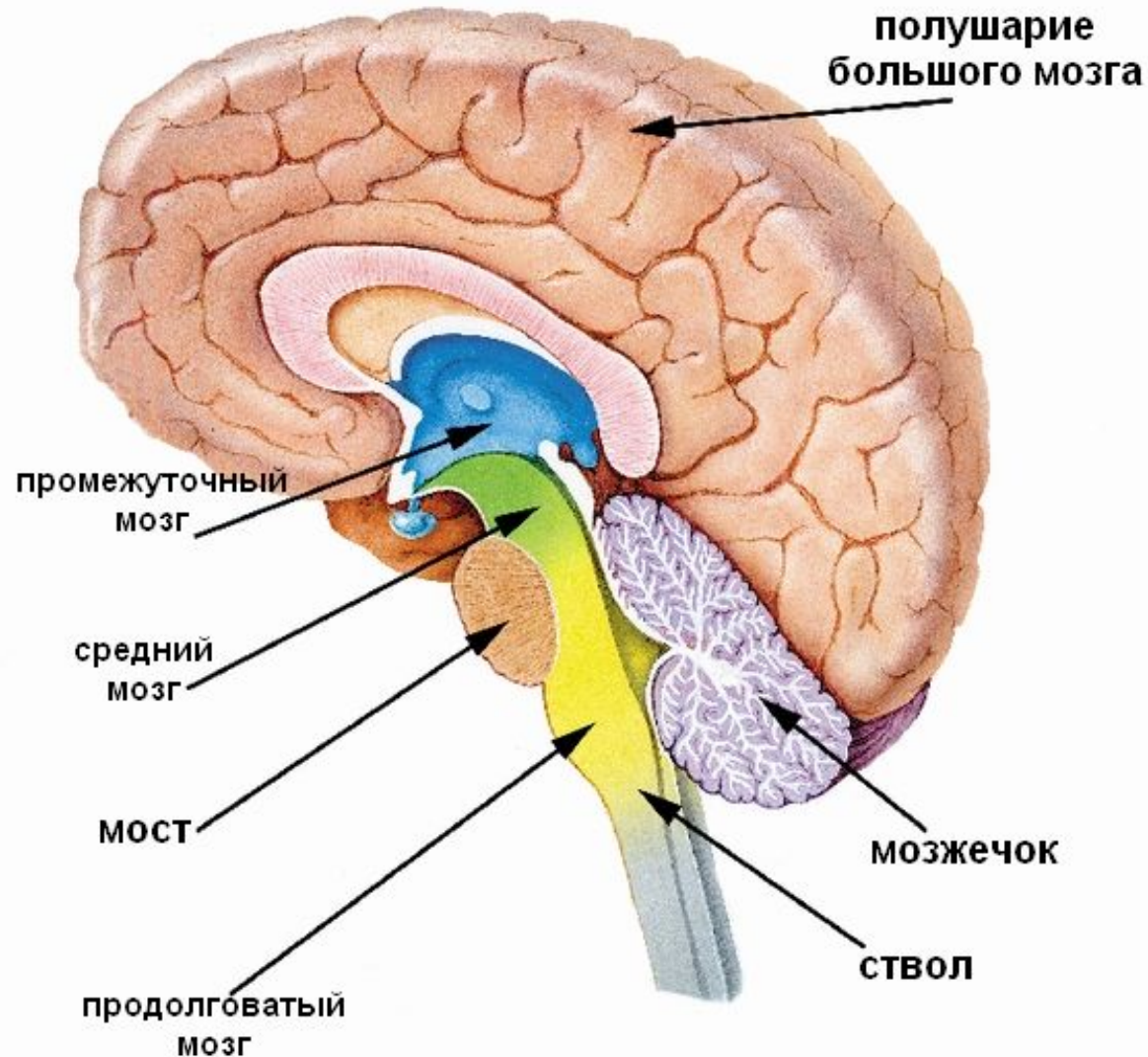
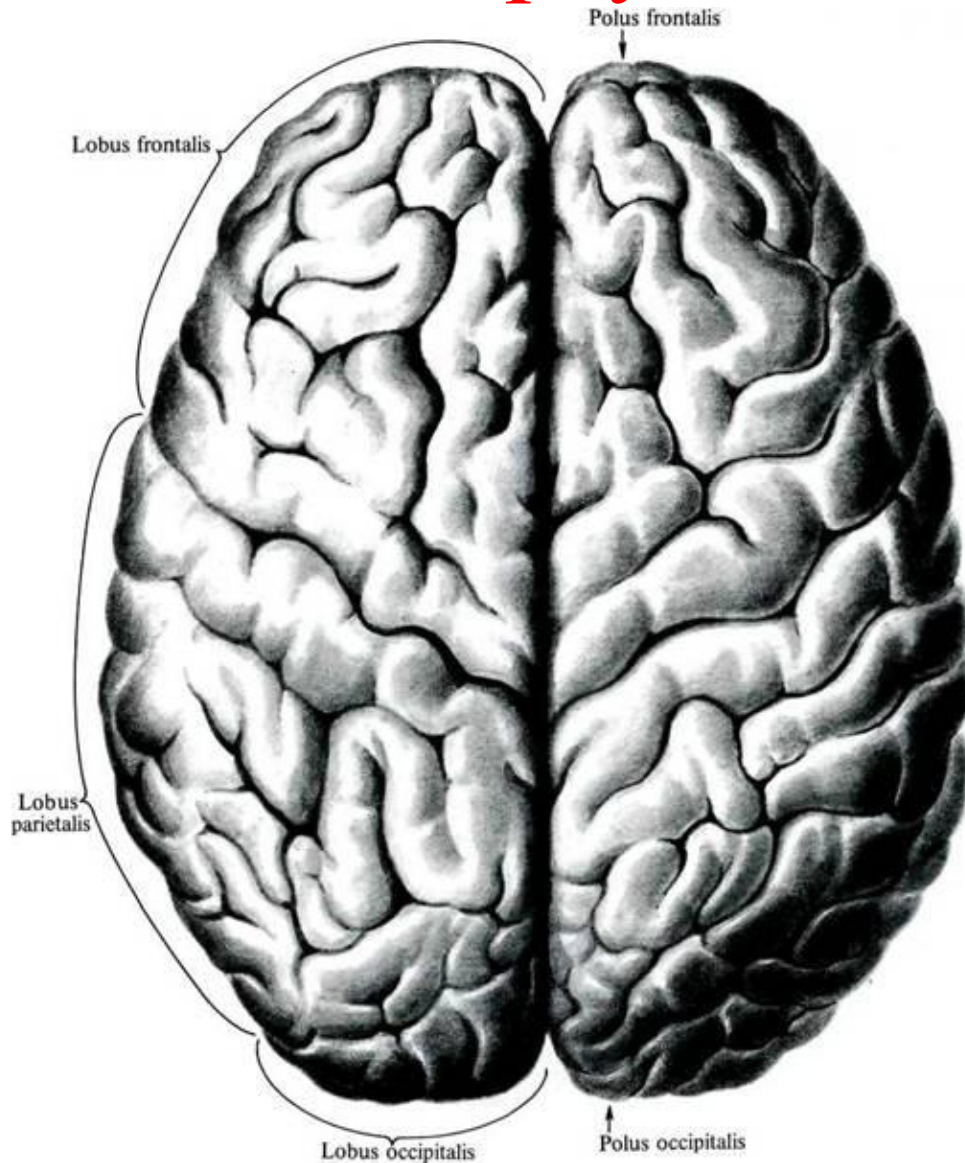


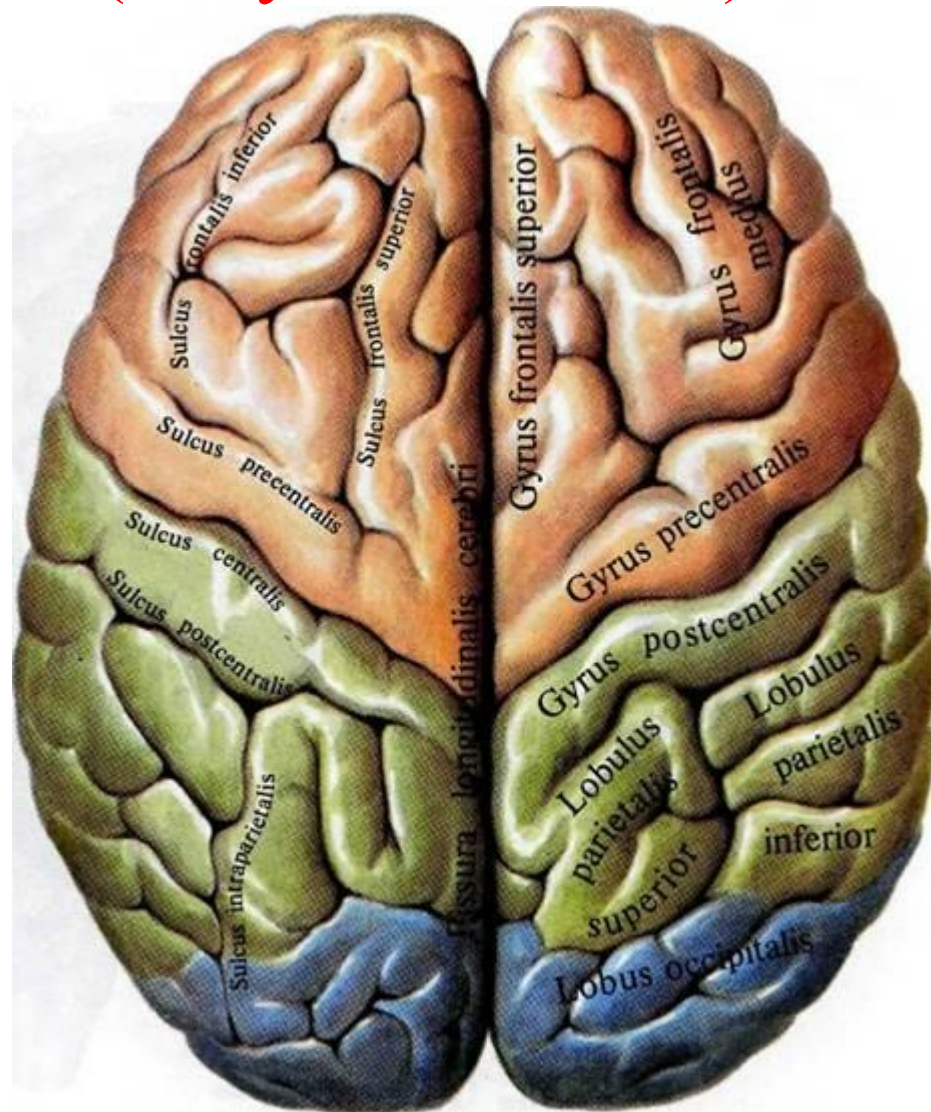
Отделы головного мозга



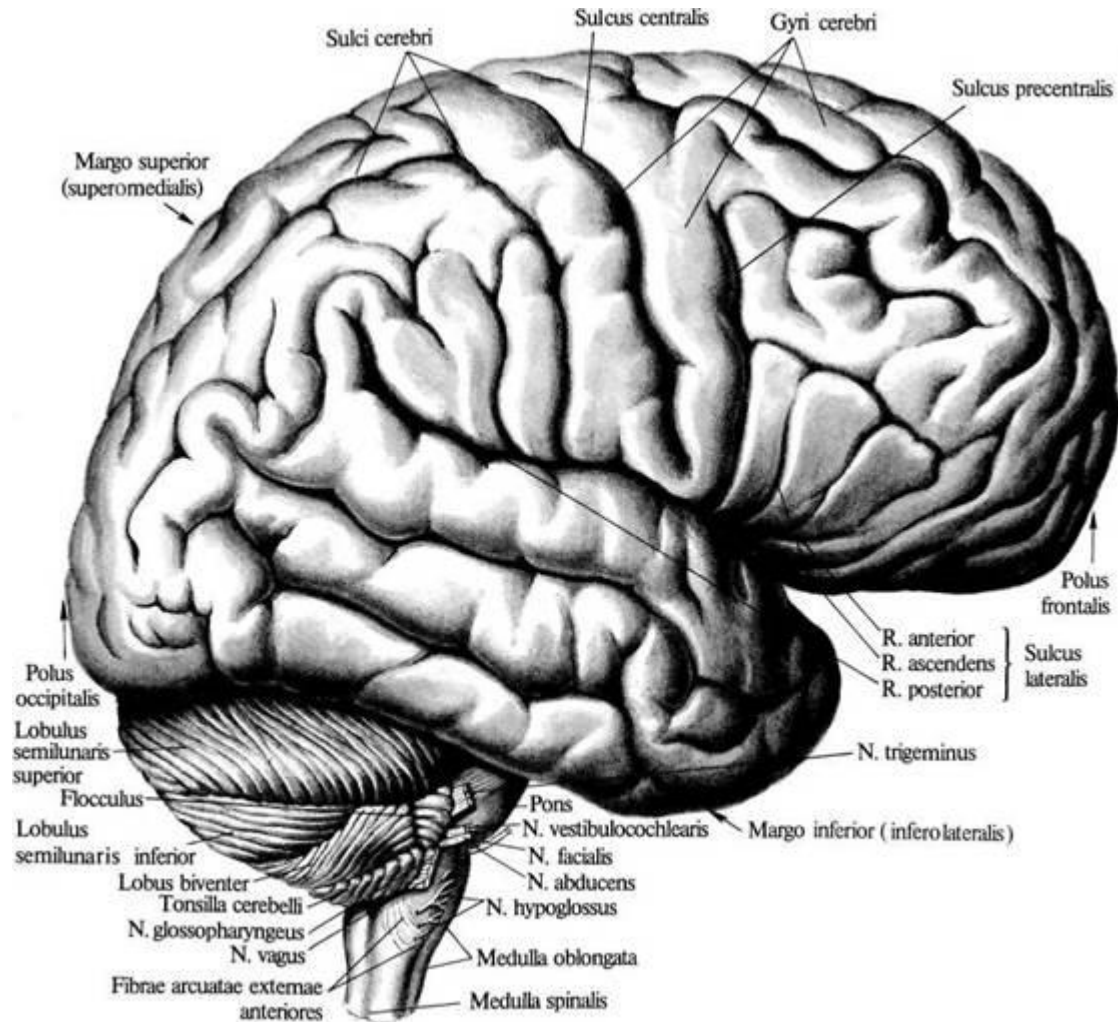
Головной мозг, cerebrum, вид сверху



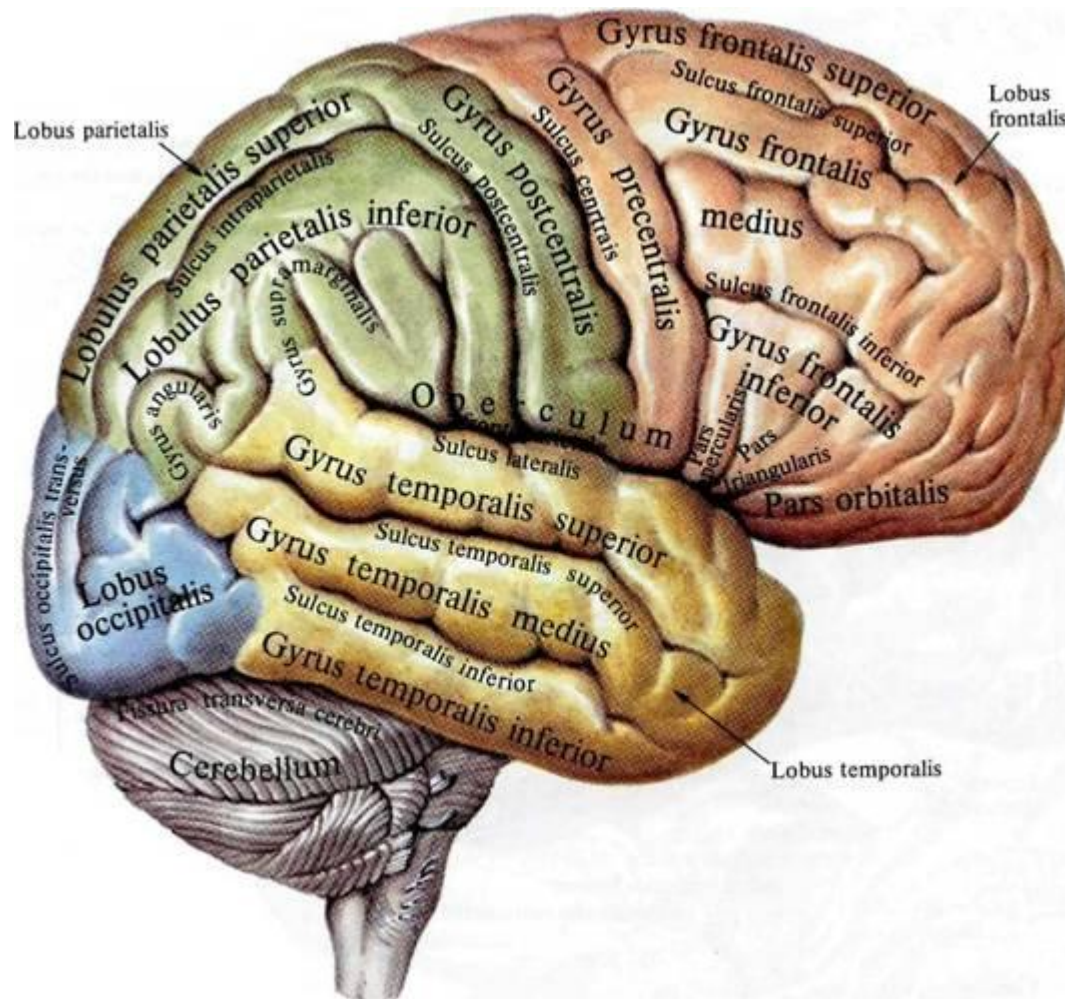
Большой мозг, cerebrum; вид сверху (полусхематично).



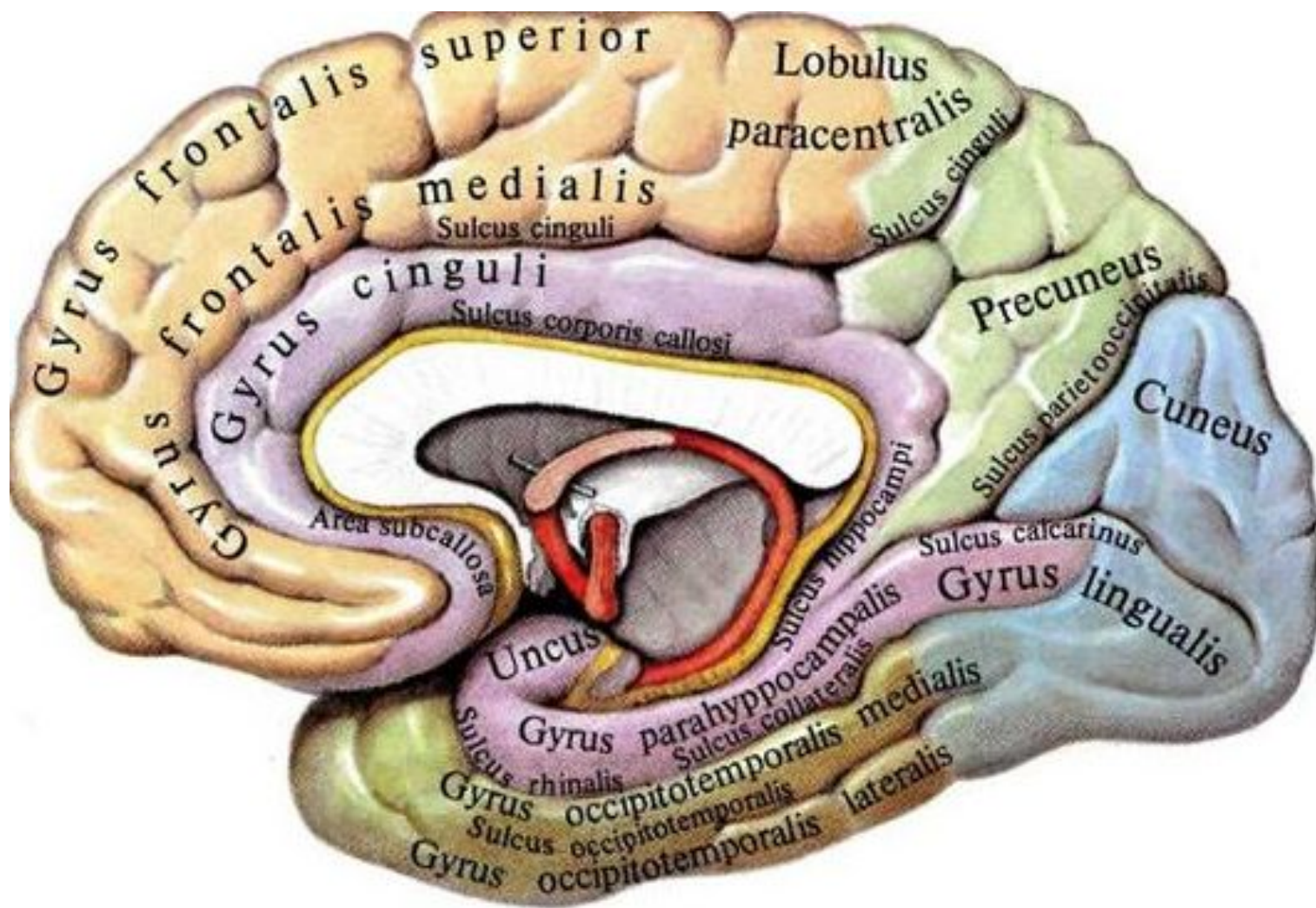
Головной мозг, encephalon; вид сбоку



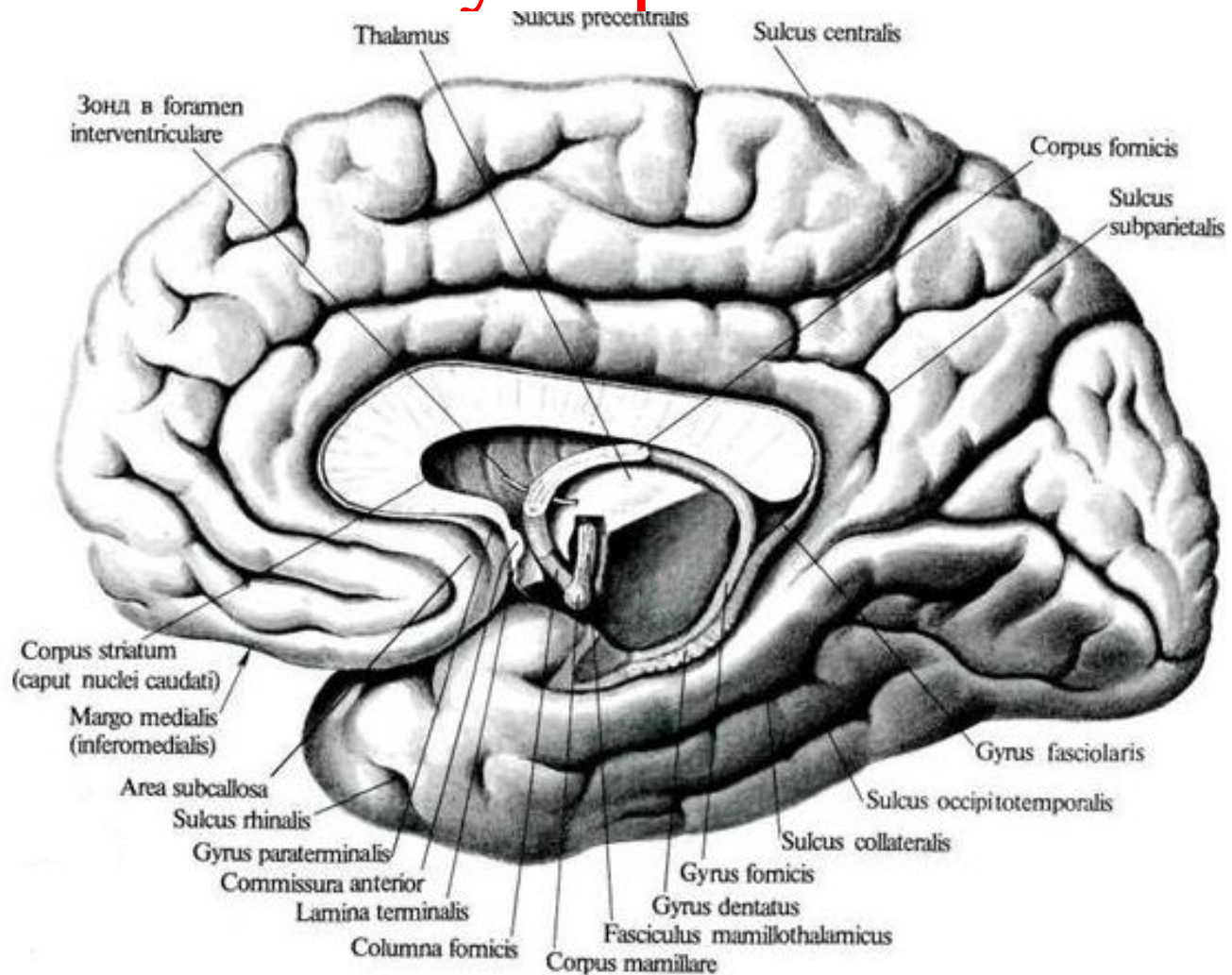
Головной мозг, encephalon; вид сбоку, схема



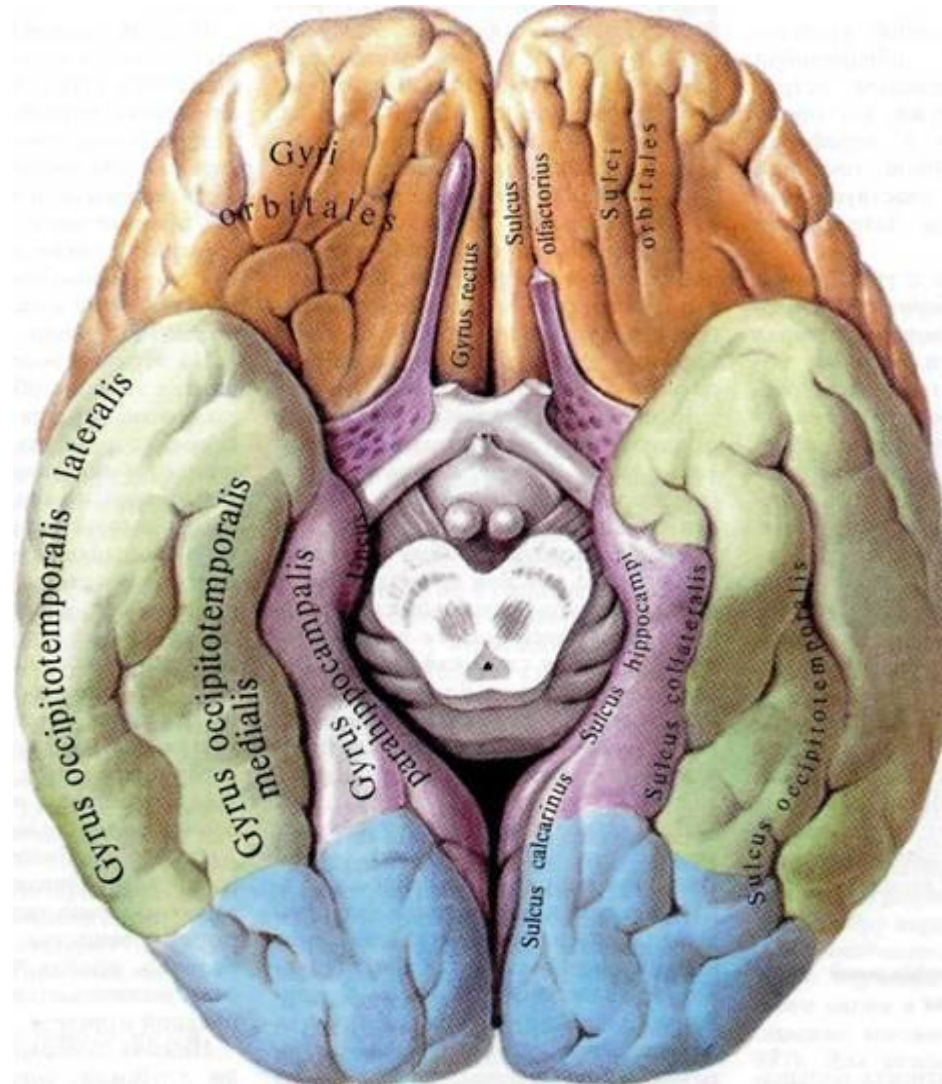
Борозды и извилины медиальной поверхности полушария большого мозга



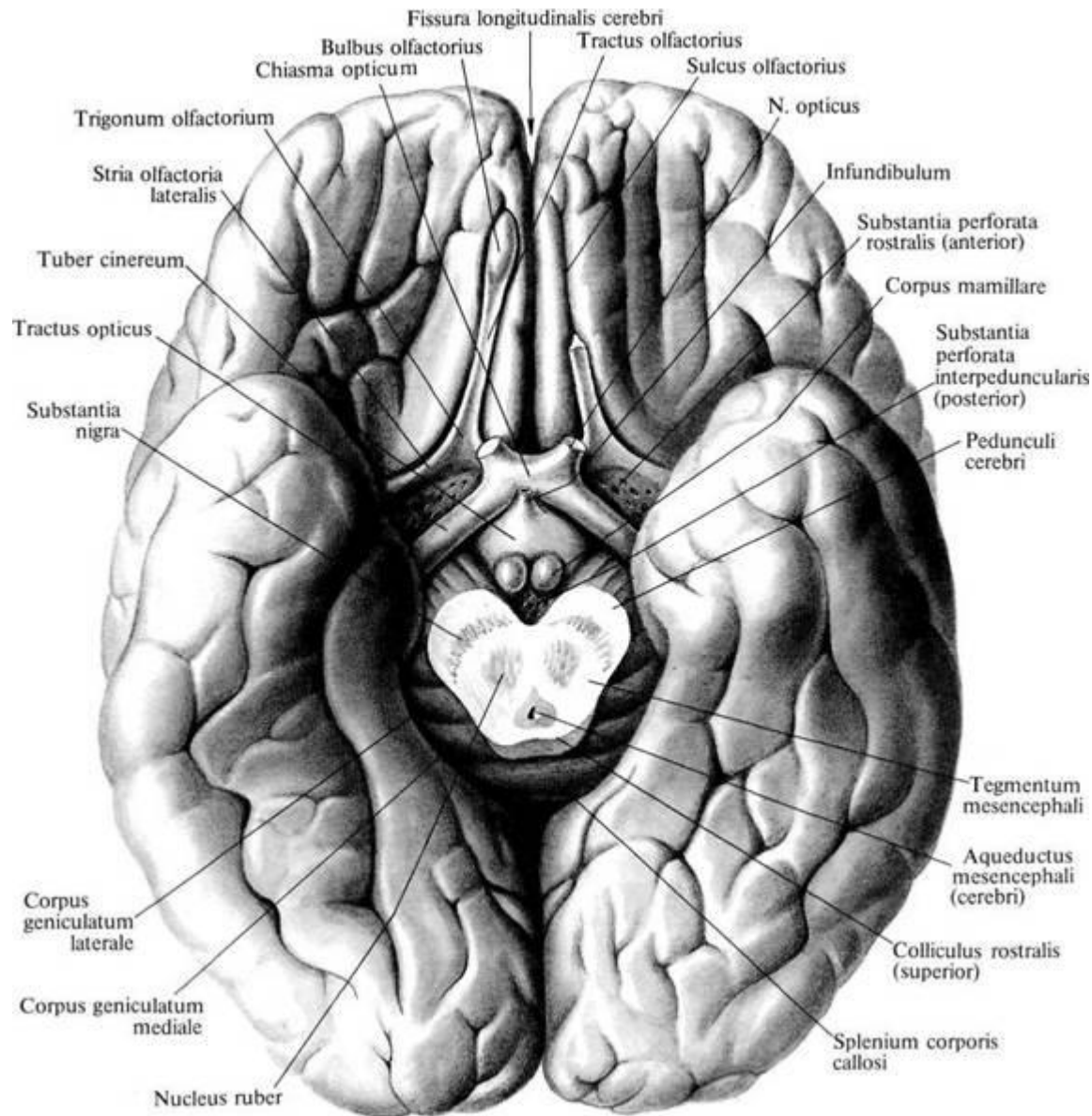
Большой мозг, правое полушарие.



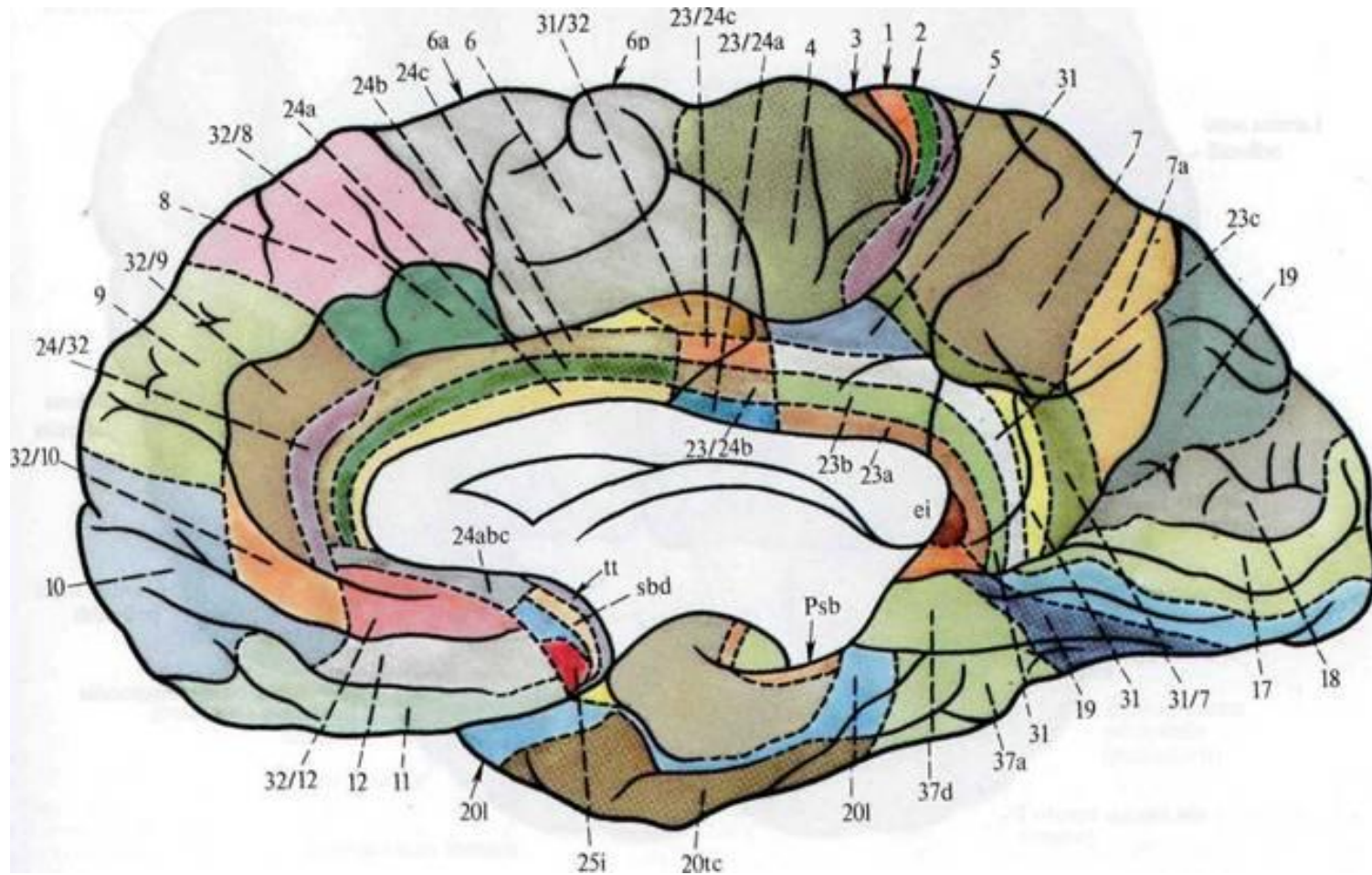
Cerebrum; ВИД СНИЗУ (полусхематично)



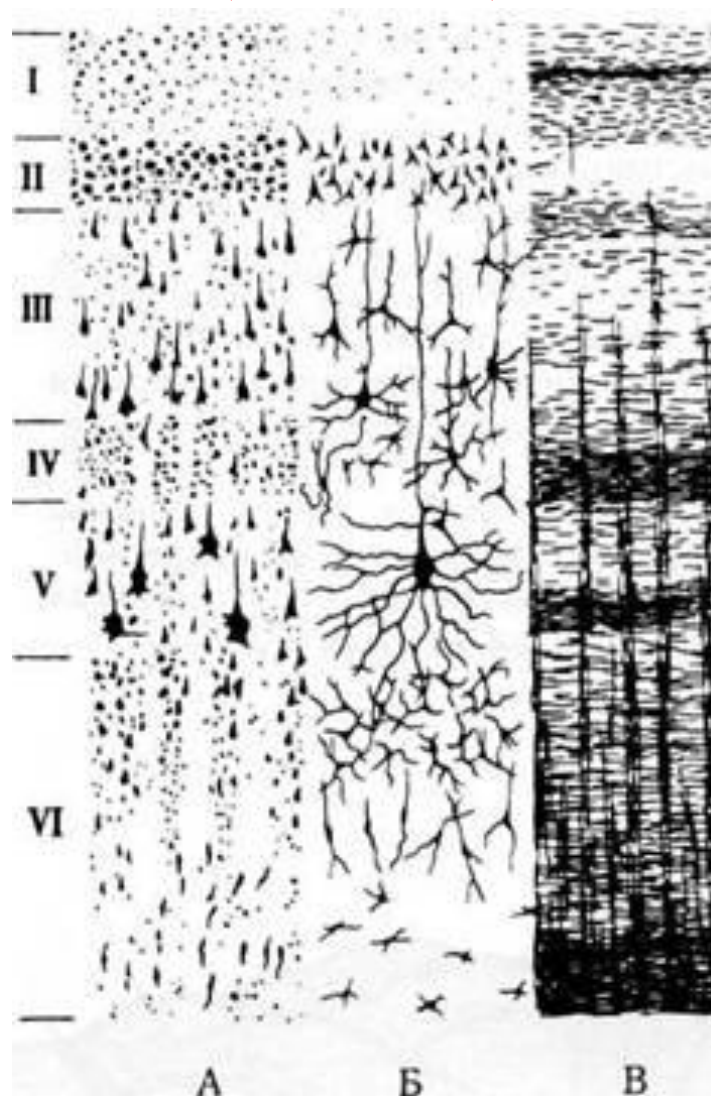
Борозды и извилины нижней поверхности полушария



Цитоархитектонические поля
коры полушарий большого мозга,
медиальная поверхность. (По данным института мозга
РАМН.)



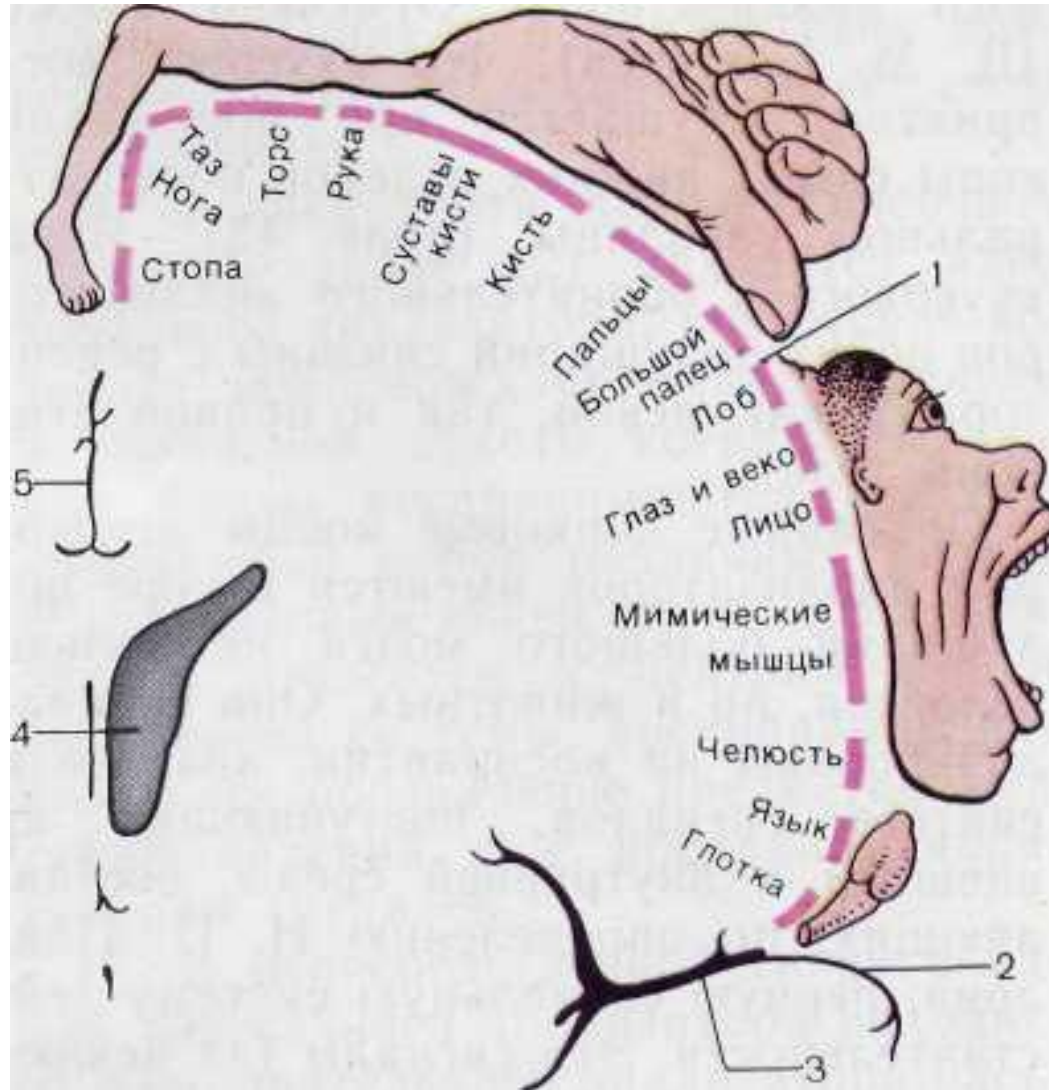
Строение коры большого мозга (схема).



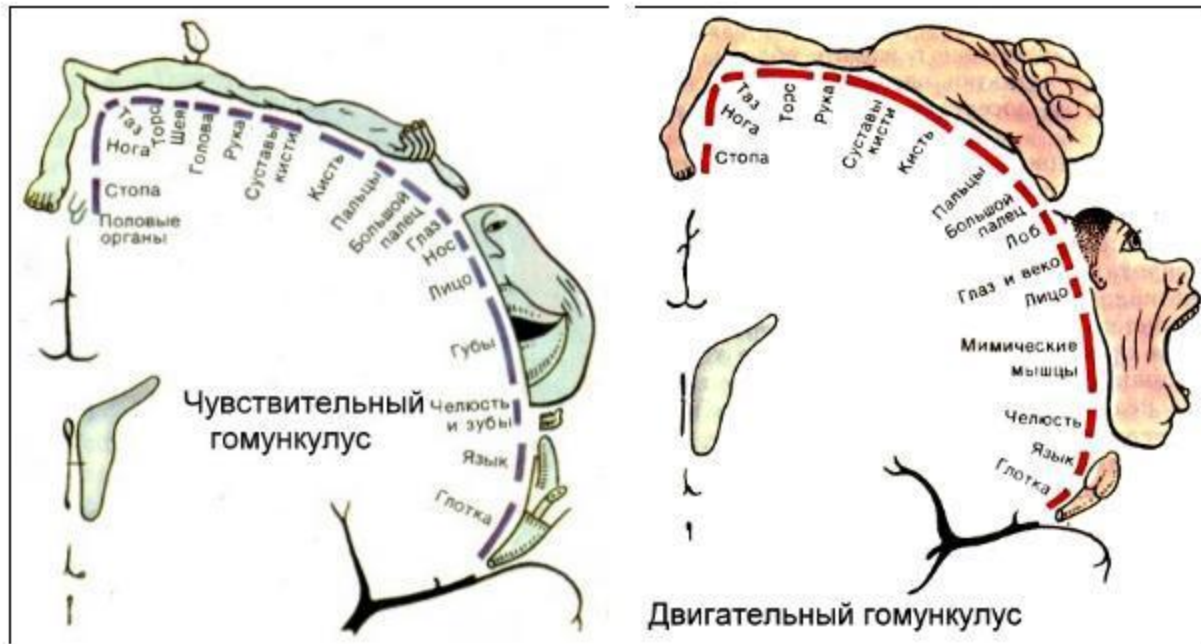
Полушария головного мозга



Гомункуллюс

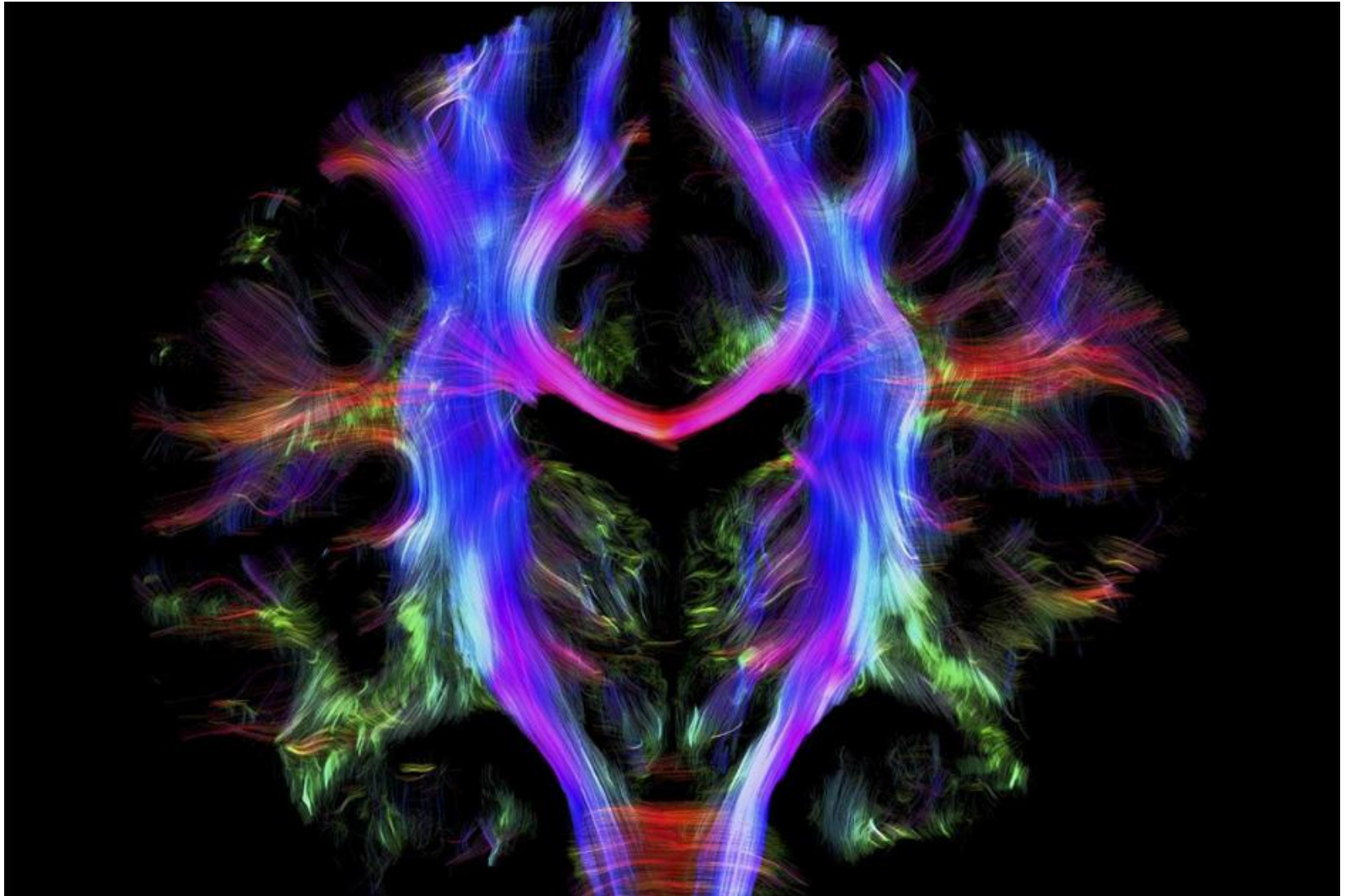


Строение и функции головного мозга

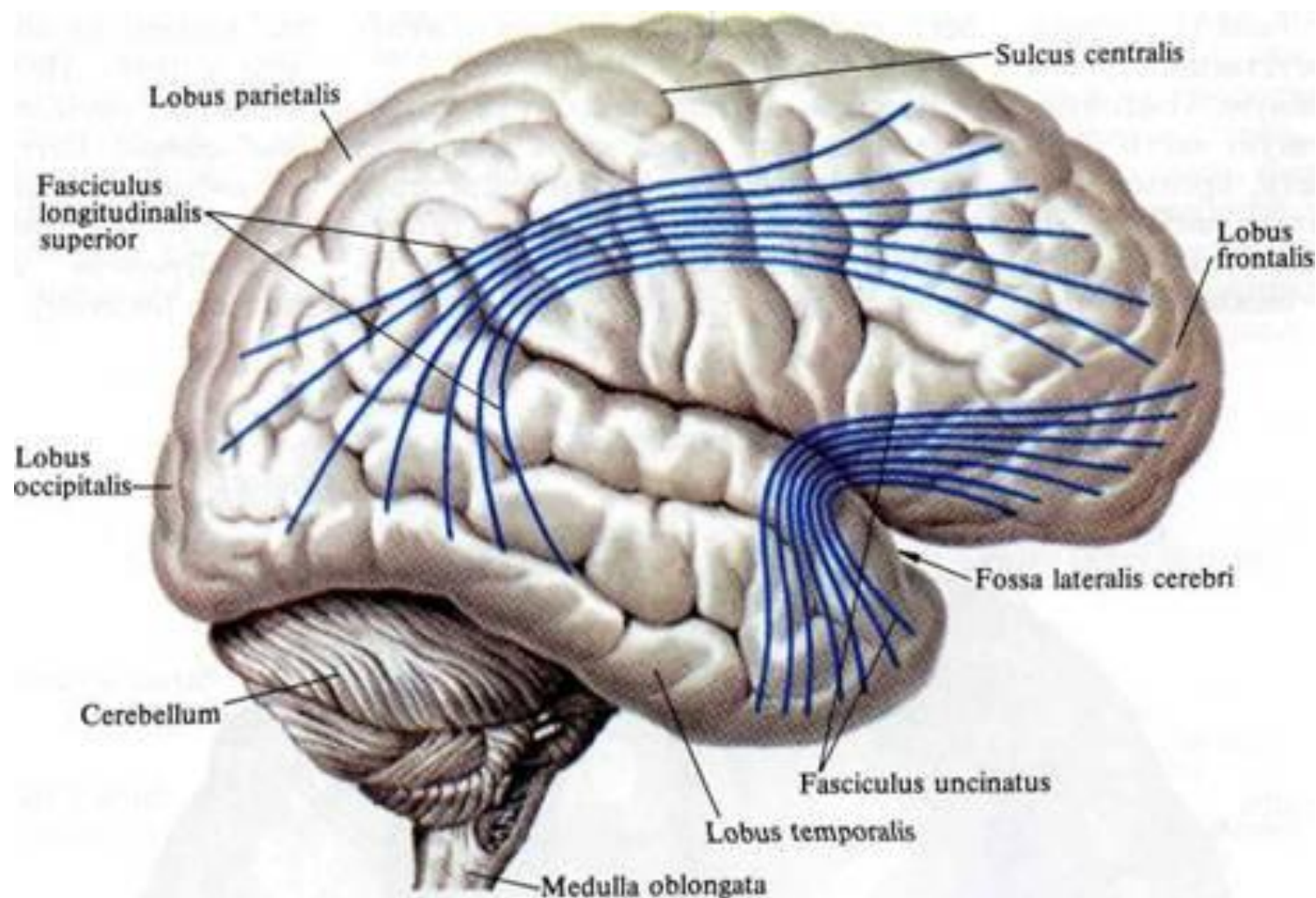


Очень большие представления в коре мозга имеют рука и лицо (как в чувствительной, так и в двигательной областях).

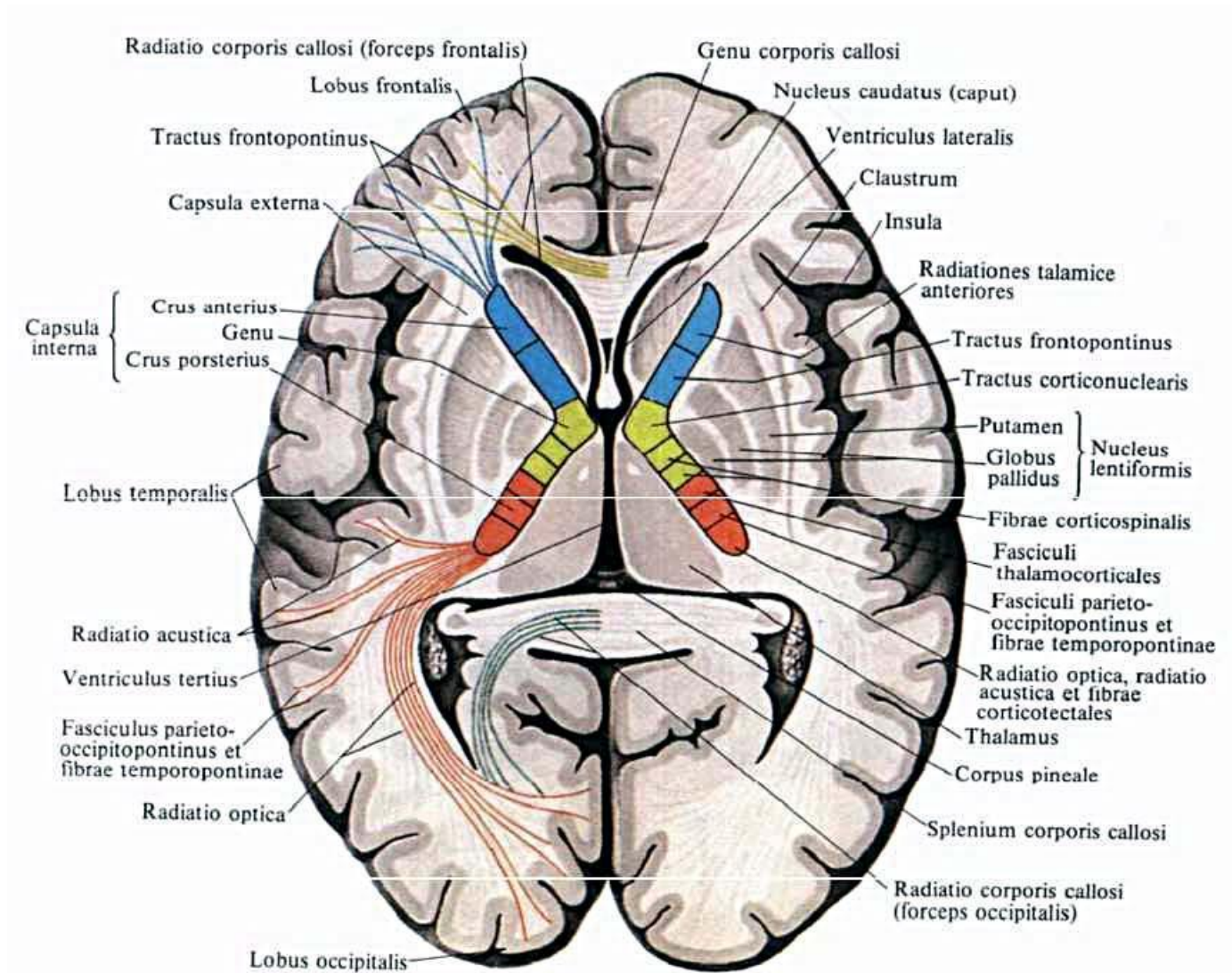
Проводящие пути головного мозга (трактография)



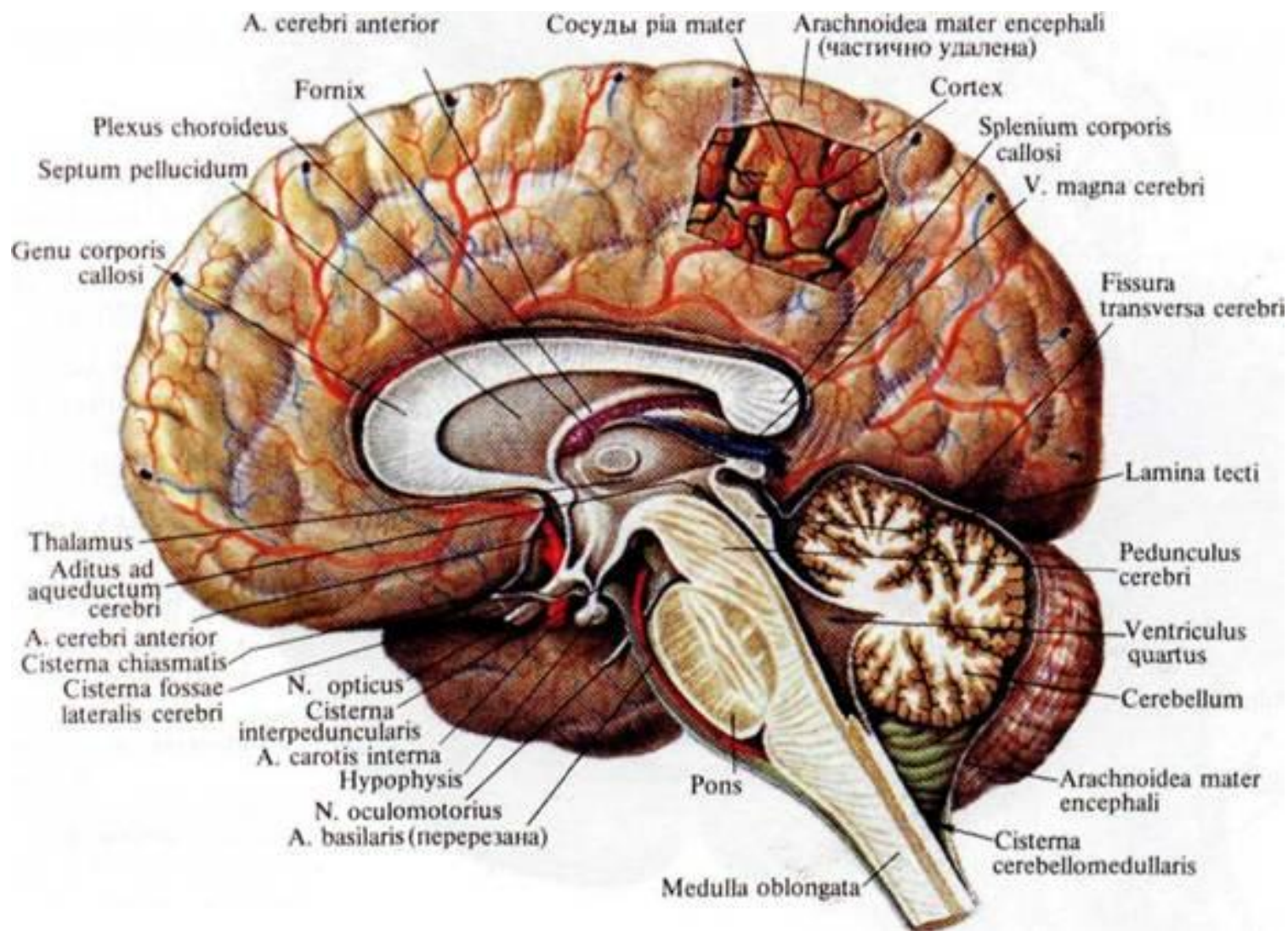
Ассоциативные пути, верхнелатеральная поверхность правого полушария.



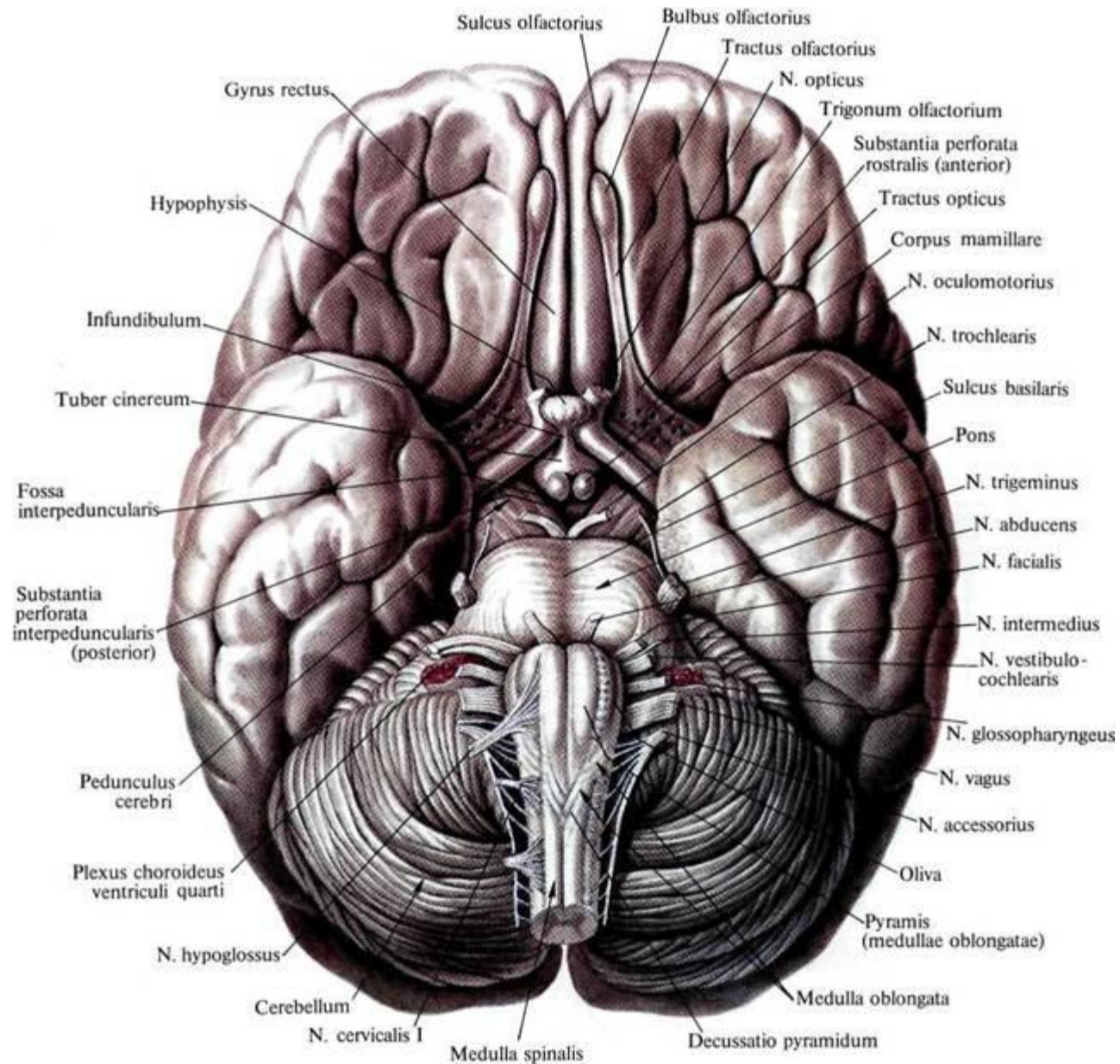
Внутренняя капсула



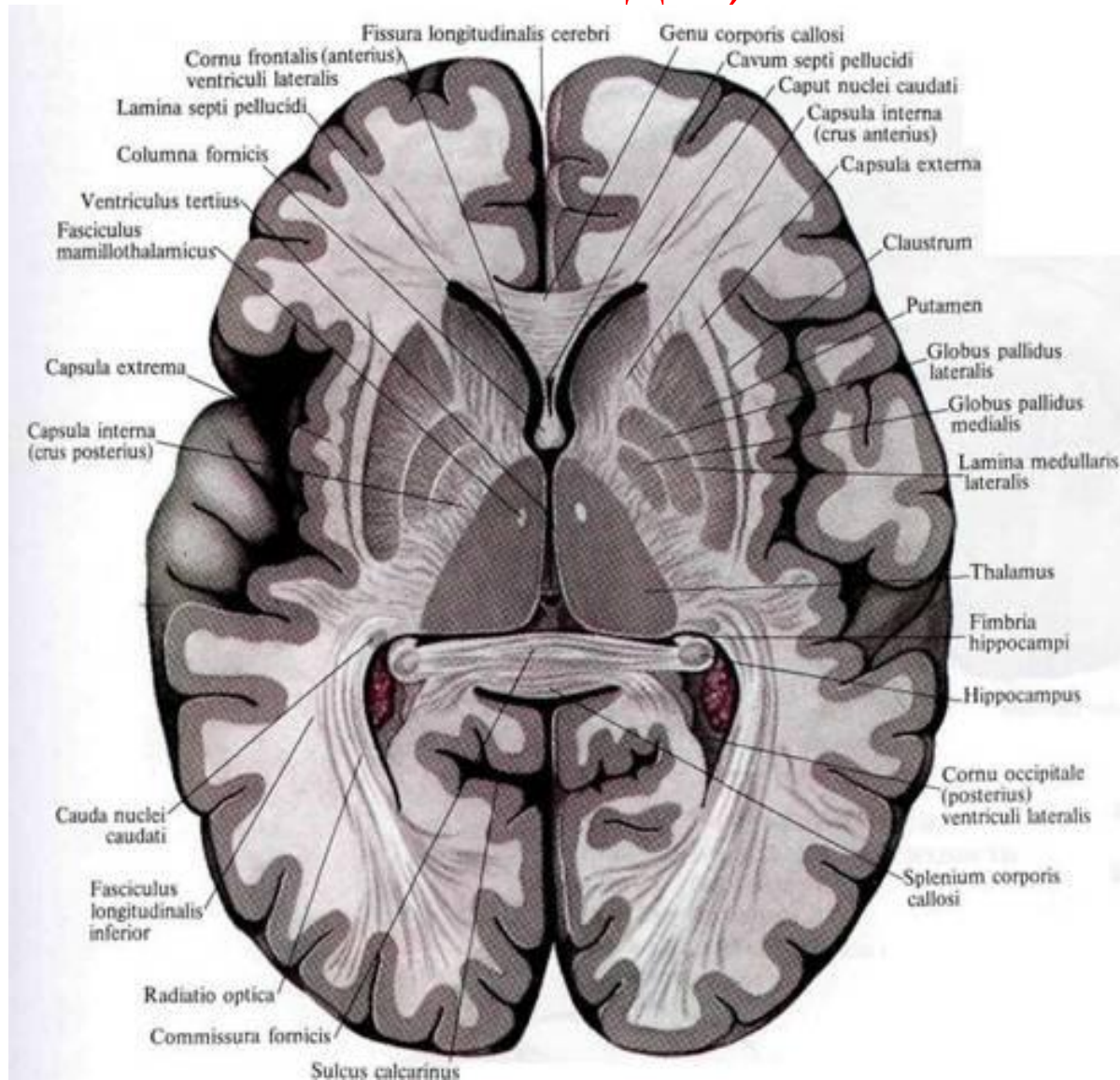
Arachnoidea



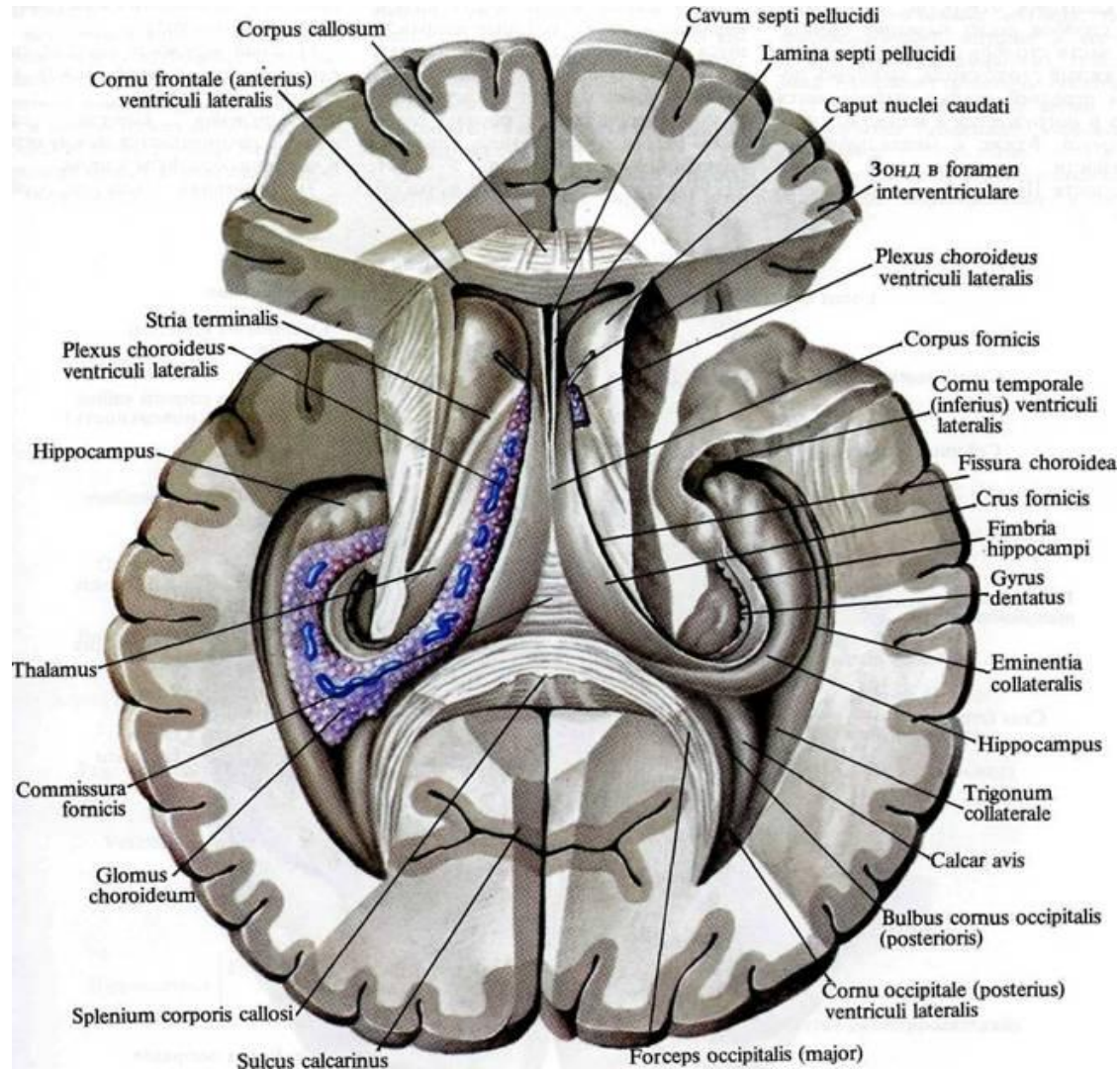
Головной мозг, encephalon; вид снизу.



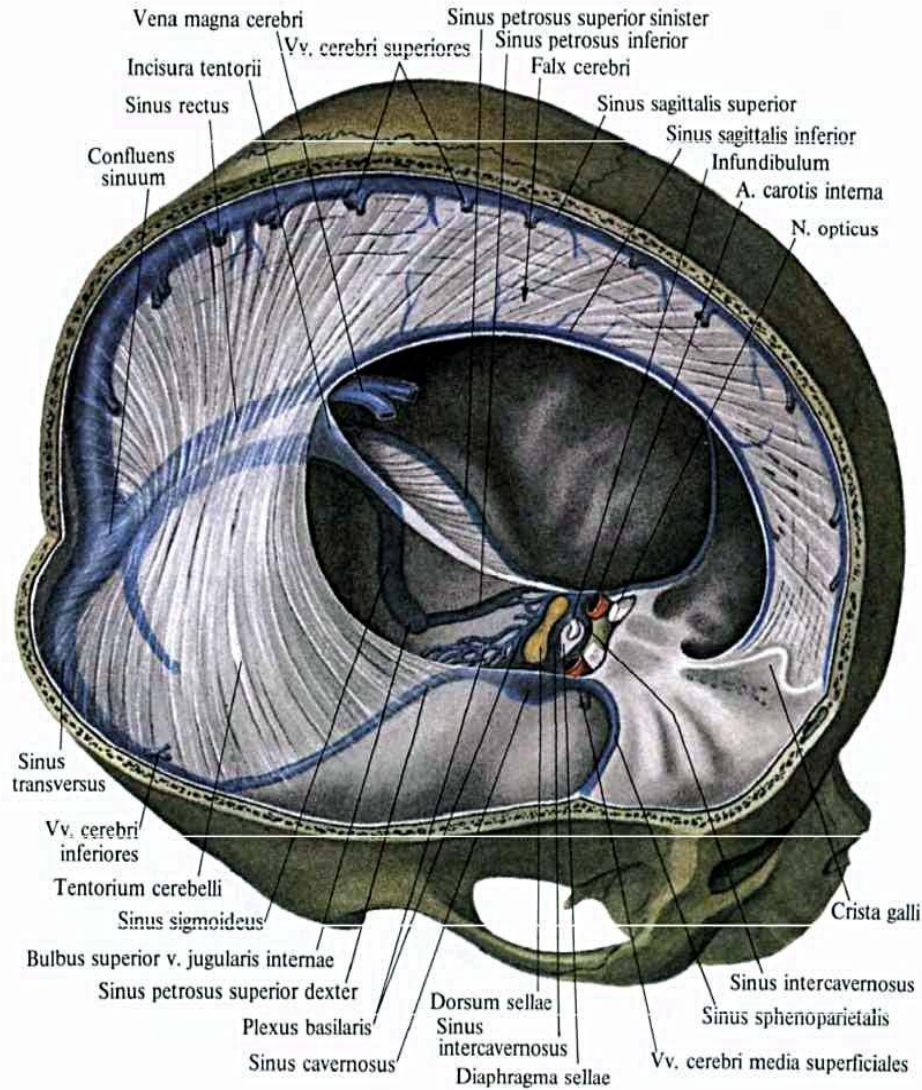
Большой мозг, (горизонтальный разрез на уровне спайки свода.)



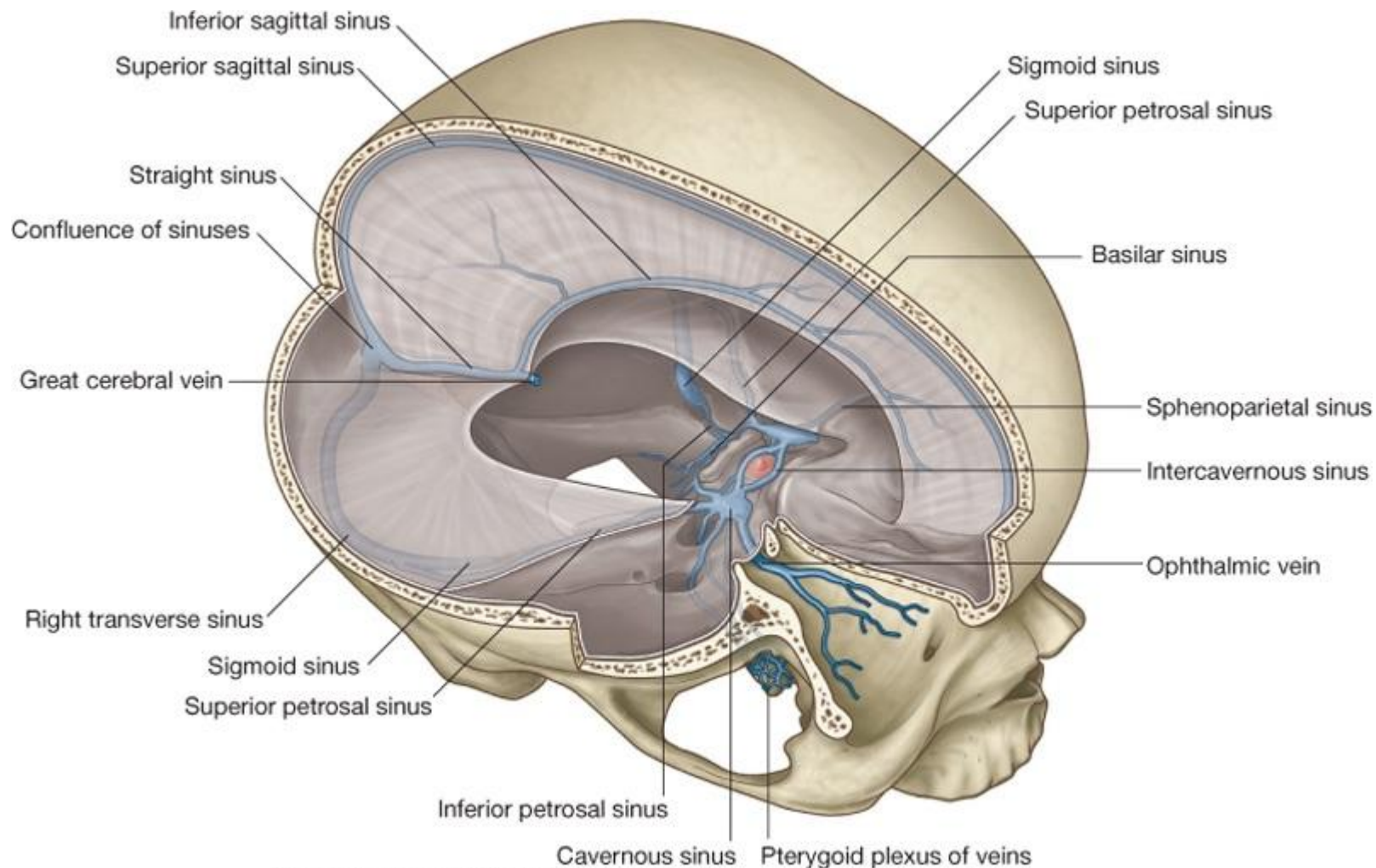
Ventriculi laterales; вид сверху.



Серп мозга



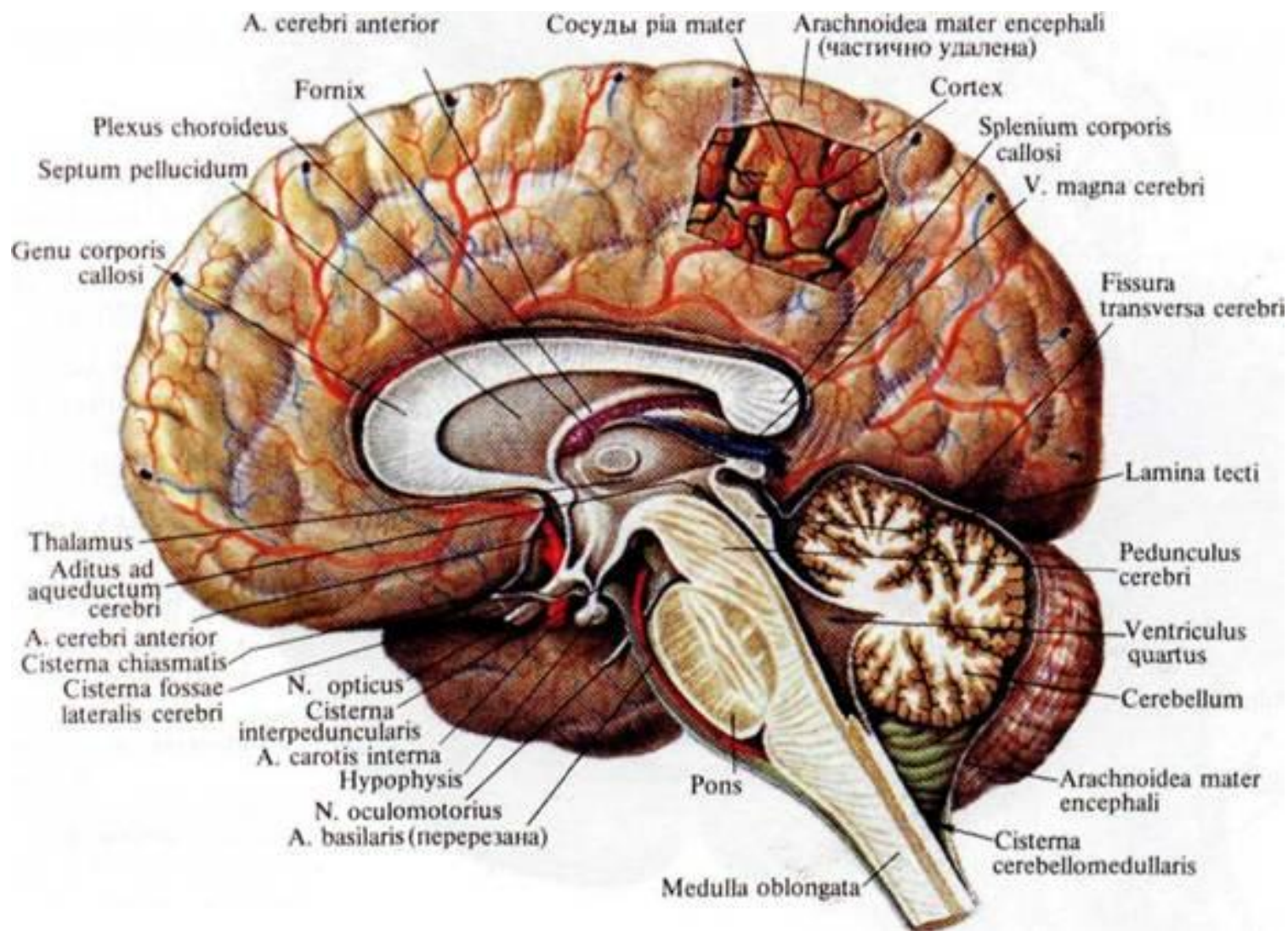
Синусы твёрдой мозговой оболочки



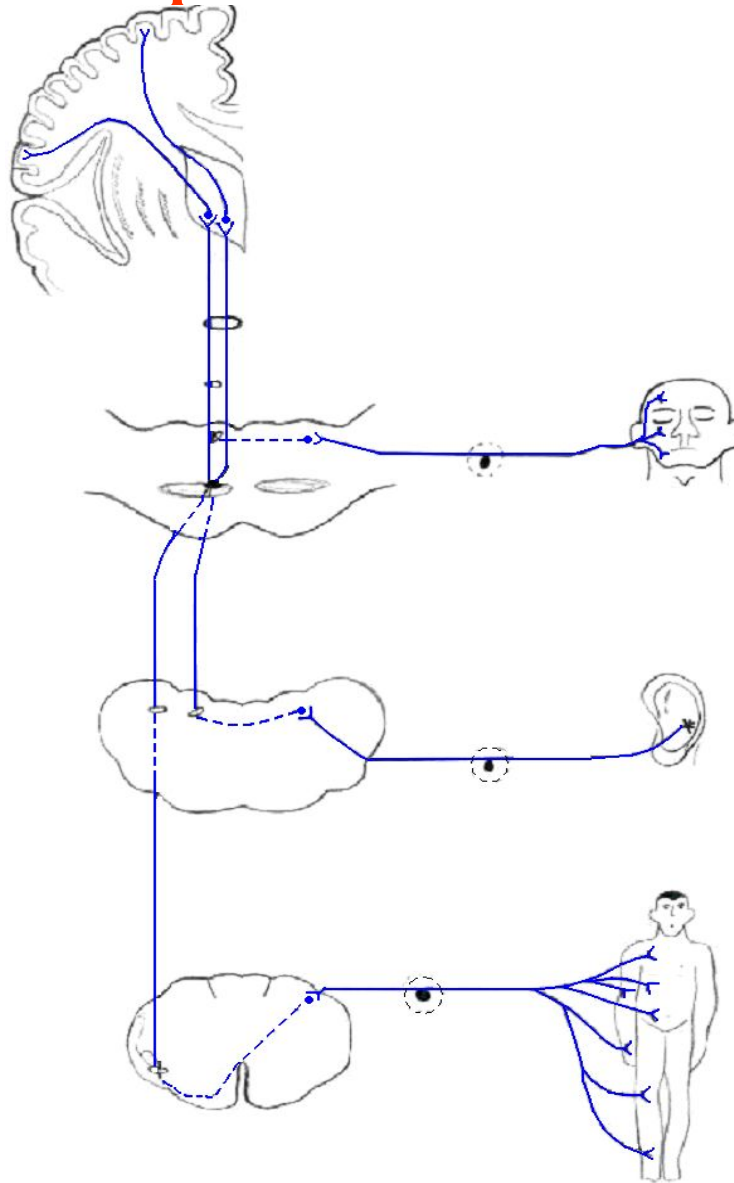
Drake: Gray's Anatomy for Students, 2nd Edition.

Copyright © 2009 by Churchill Livingstone, an imprint of Elsevier, Inc. All rights reserved.

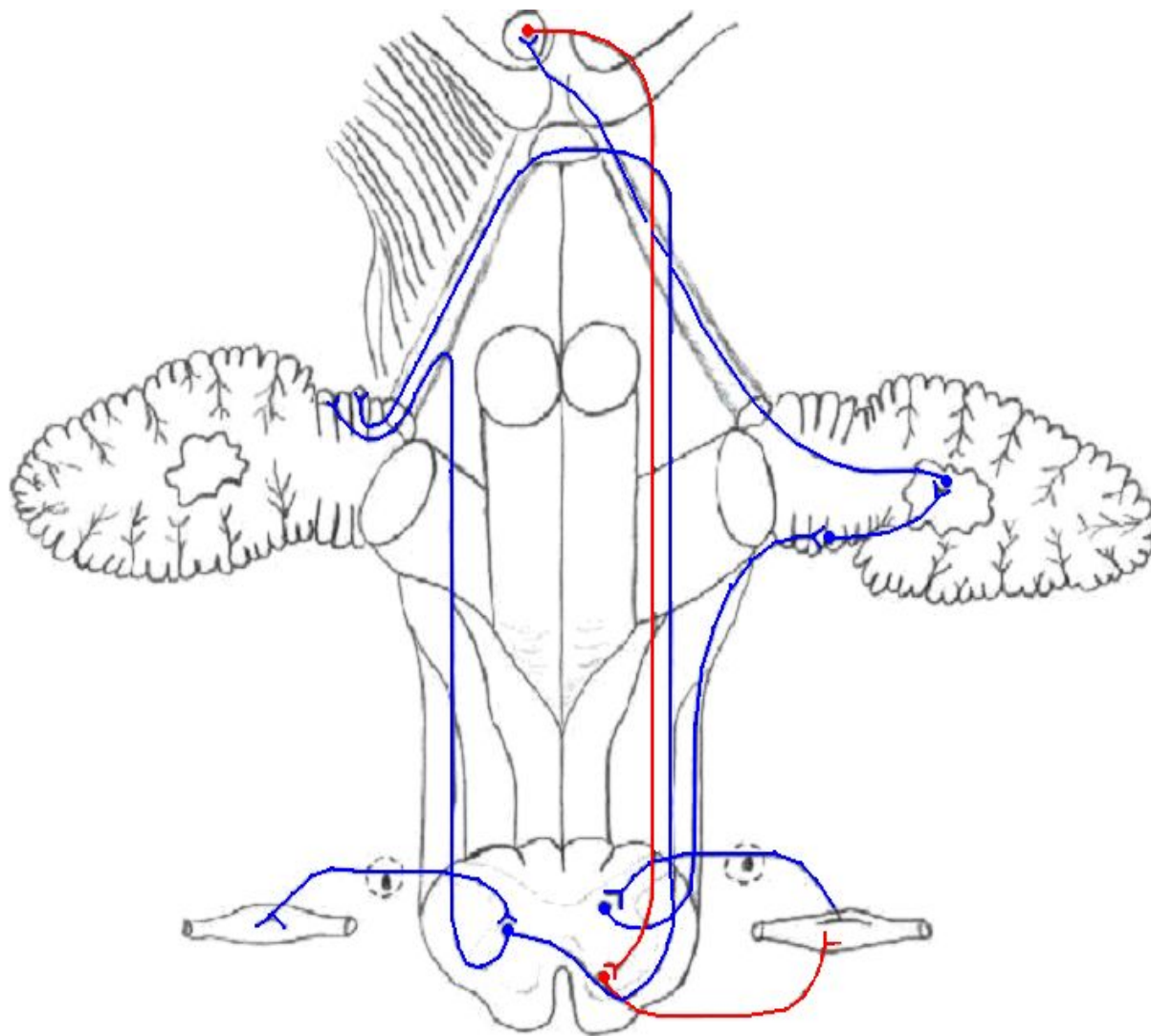
Arachnoidea



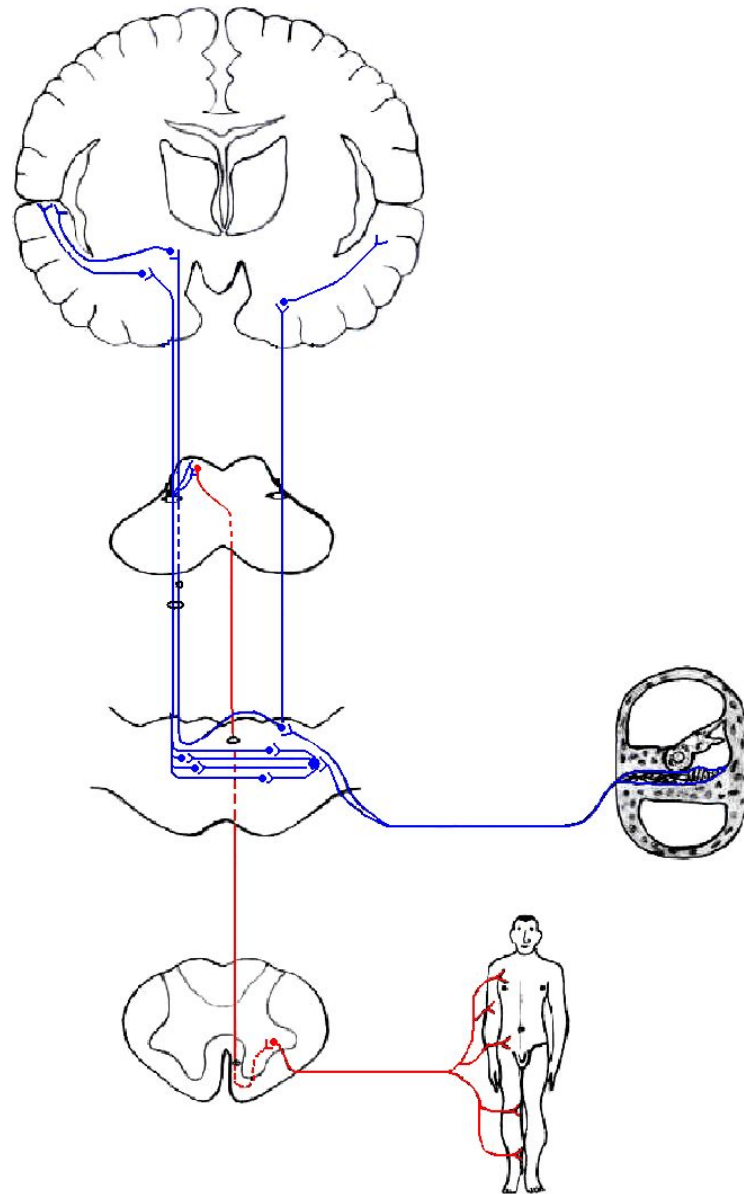
Tr. spinothalamicus



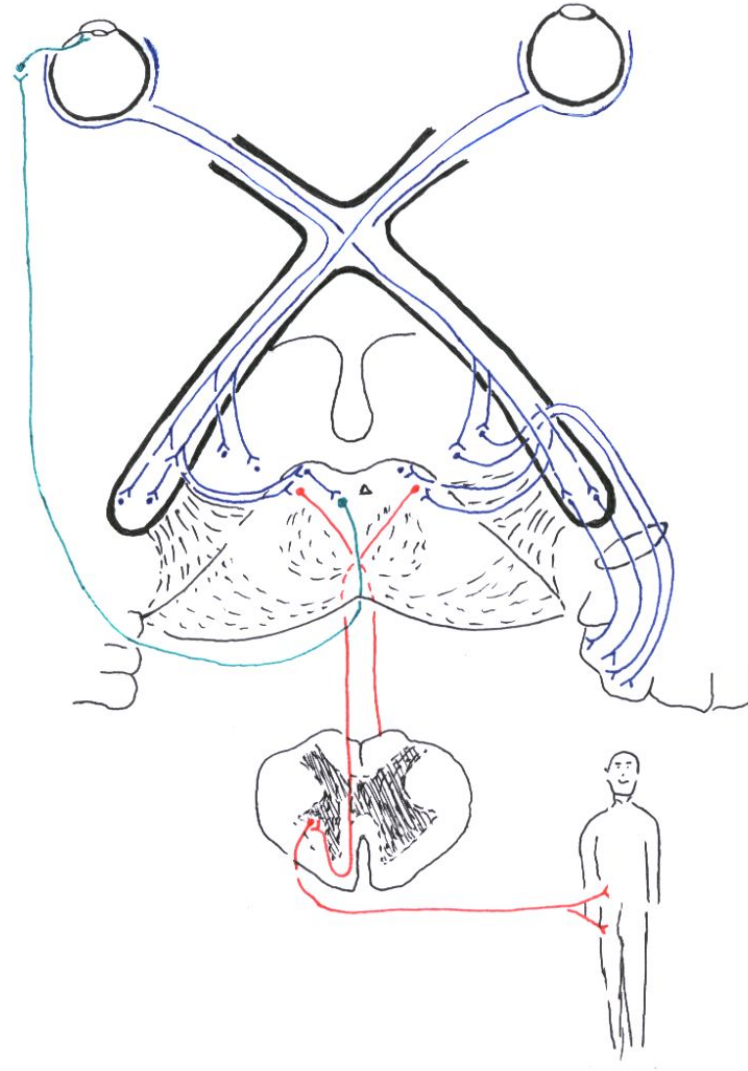
Спинно-мозжечковые пути



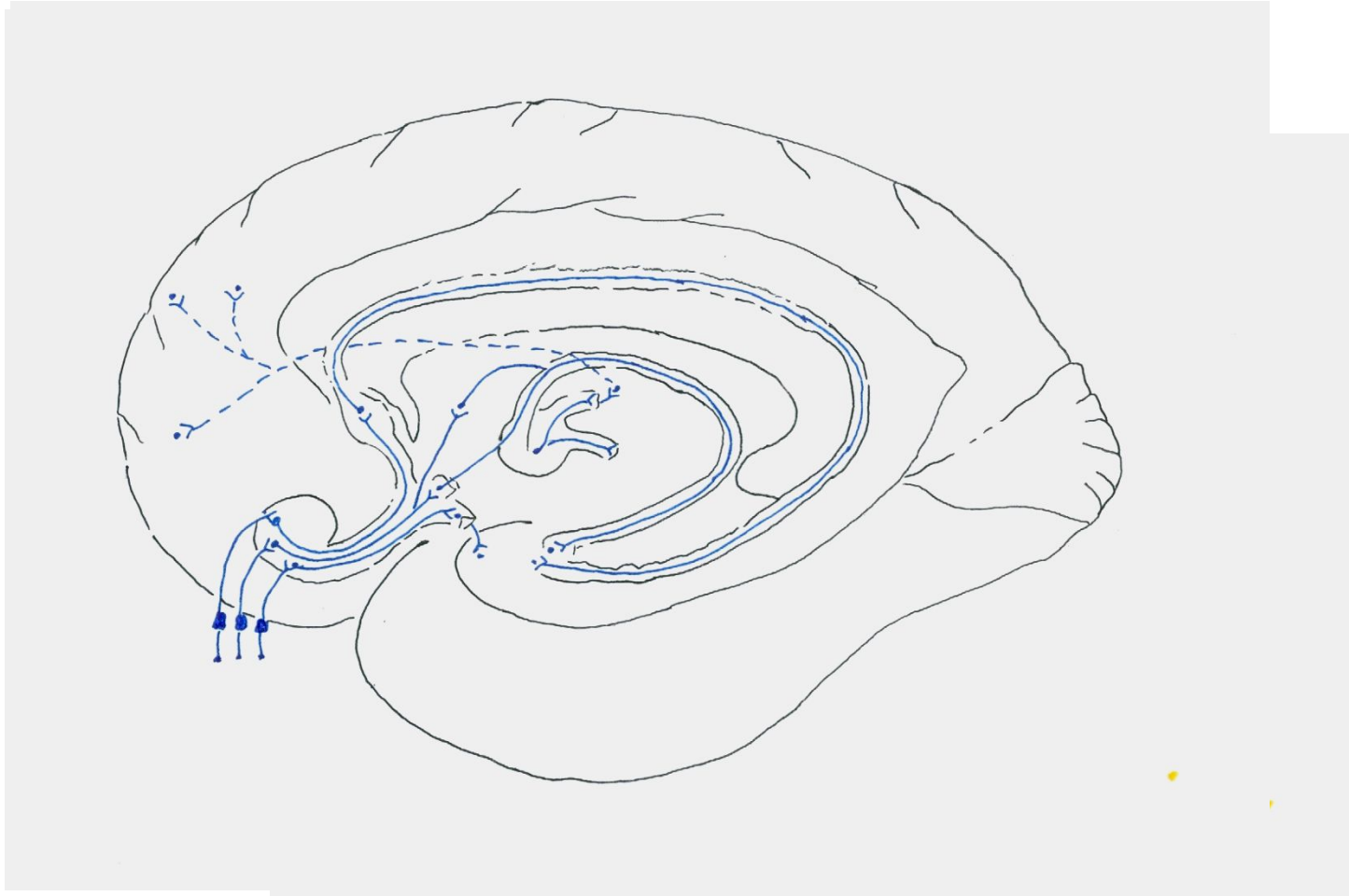
Путь слухового анализатора



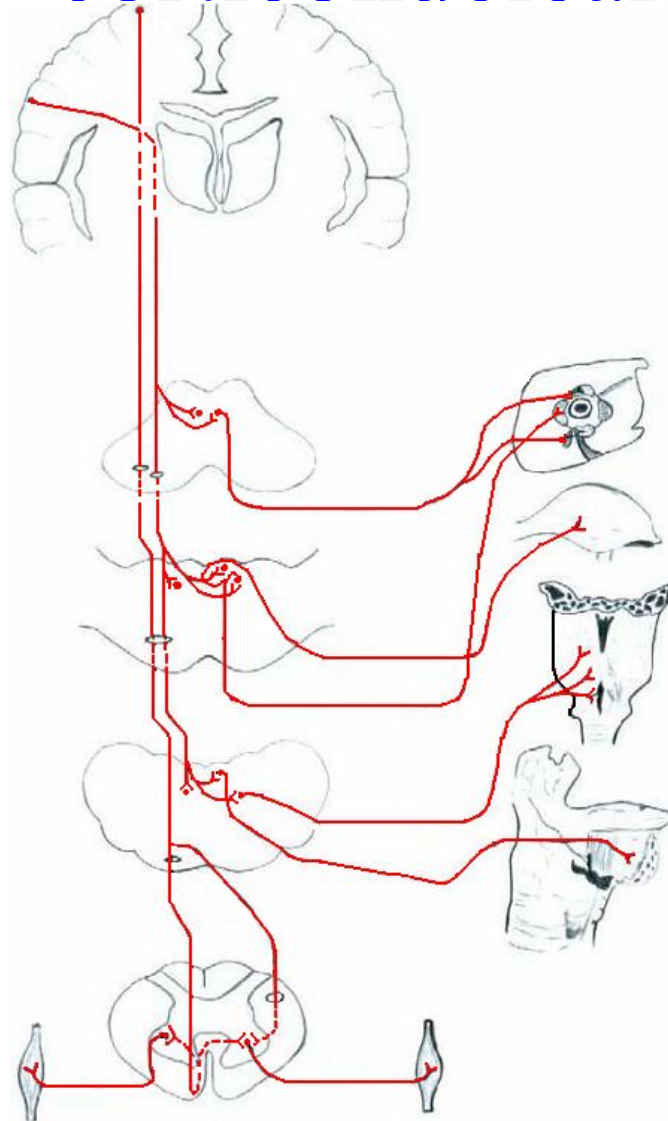
Путь зрительного анализатора



Путь обонятельного анализатора



Tractus corticospinalis et corticonuclearis



Tractus cortico-ponto-cerebello-dentato-rubrospinalis

