



*Творческое
путешествие за
подснежниками*

Учитель: Гончаренко Е.Ю.











ЗАМКНУТЫЕ ФОРМЫ:

 ТУТОЙ РОЛЛ	 СВОБОДНЫЙ РОЛЛ	 ОВАЛ	 КАПАЯ	 ГЛАЗ
 ТРЕУГОЛЬНИК	 КВАДРАТ	 РОМБ	 ЗВЕЗДА	 БАШЕНКА
 РЫБКА	 ВОЛНА	 ПОЛУМЕСЯЦ	 ЛИСТИК	 ТЮЛЬПАН
 СТРЕЛА	 УШКИ	 ЛЕПЕСТОК	 ЭКСЦЕНТРИЧНЫЙ КРУГ	 КОНУС

ОТКРЫТЫЕ ФОРМЫ:

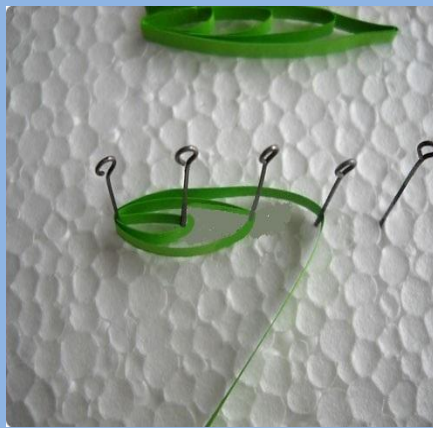
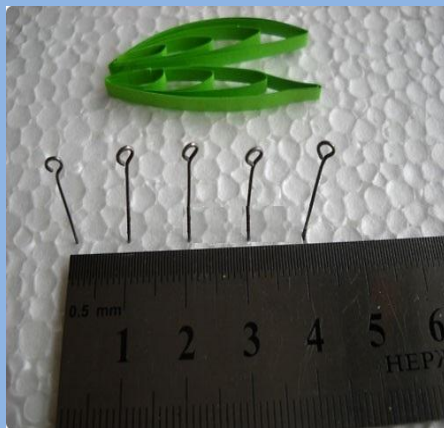
 БАРАШЕК	 СЕРДЦЕ	 ЦВЕТОК	 ОТКРЫТЫЙ РОЛЛ
 АНГЛИЙСКАЯ «S»	 РУССКАЯ «С»	 ВЕТОЧКА	 СПИРАЛЬ

Важные правила безопасного творческого путешествия!

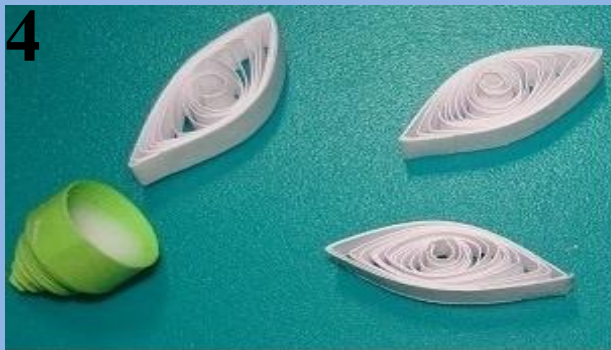
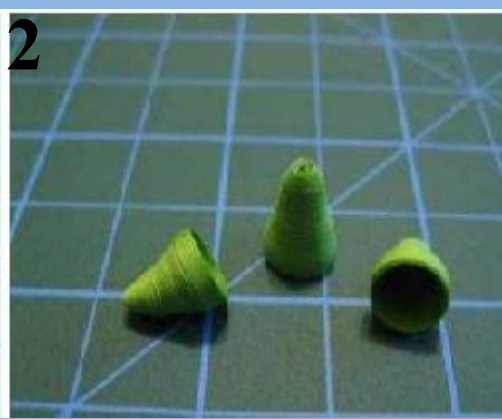
1. Приготовь необходимые материалы и инструменты для работы.
2. Соблюдай порядок на своем рабочем месте.
3. Не играй с ножницами, не подноси ножницы к лицу.
4. Бери то количество клея, которое требуется для выполнения работы на данном этапе.
5. Не отвлекайся во время работы с острыми инструментами.
6. Будь внимателен и аккуратен!



Изготовление основных элементов, необходимых для дальнейшей работы



Технологическая карта изготовления цветка «Подснежник» в технике квиллинг



**Желаем Вам
творческого
настроения и
весеннего в
сердце
вдохновения!**

