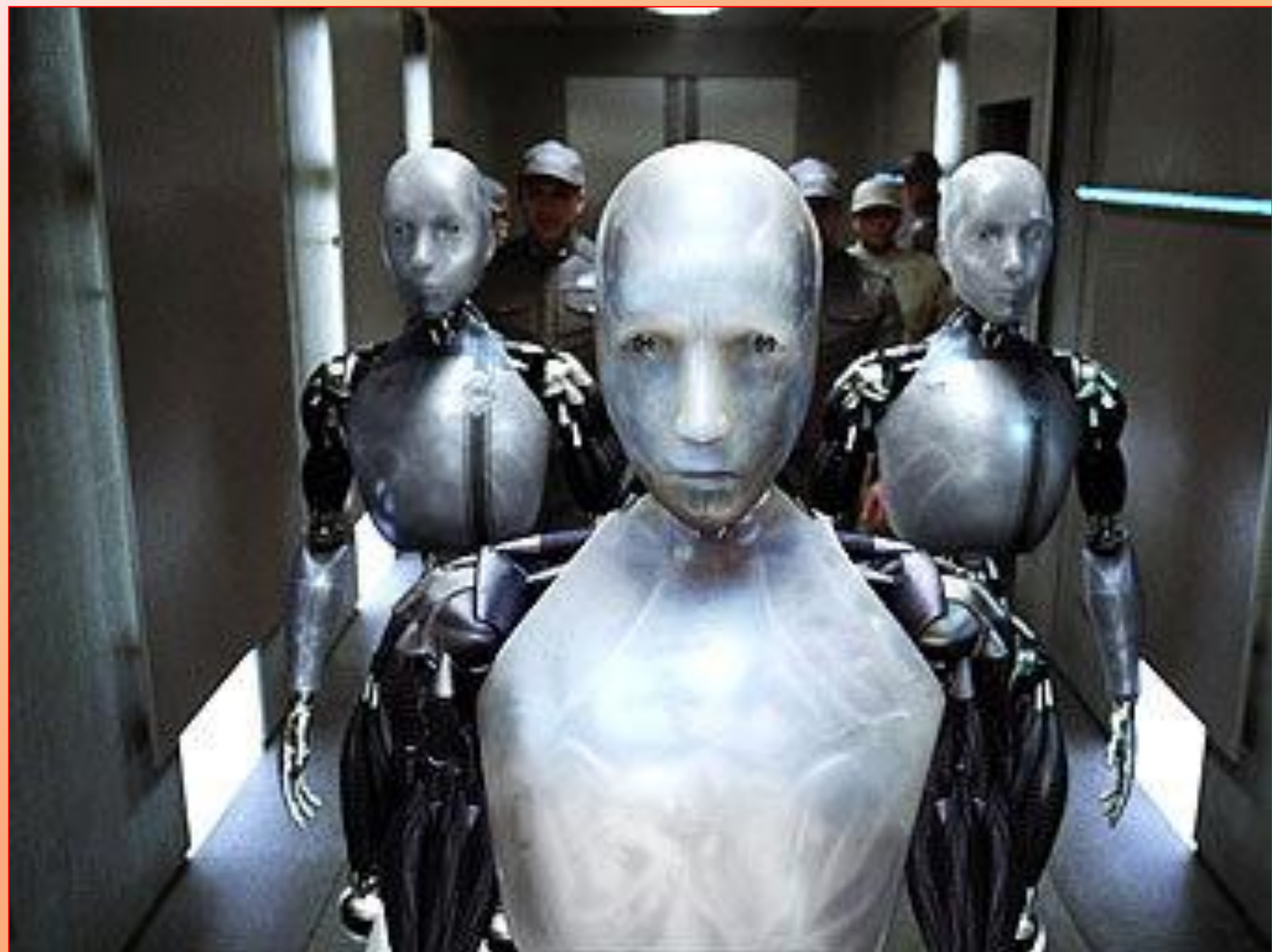




**От чего зависит
отношение людей к
роботам**

**Выполнил: ученик 10 «а» класса
МБОУ СОШ №31 Набоков Никита**



- Автоматон – заводной механический робот, внешне напоминающий человека или животное, которые может производить какие-то действия благодаря сложнейшему механизму. Перед вами Писарь, автоматон, построенный в 1770-х годах гениальным швейцарским мастером-часовщиком Пьером-Жаке Дро (1721-1790). Собран этот автоматон из 6000 деталей, имеет возможность программироваться, основное предназначение – написание рукописных текстов при помощи пера и чернил. По сути, это механический программируемый компьютер.

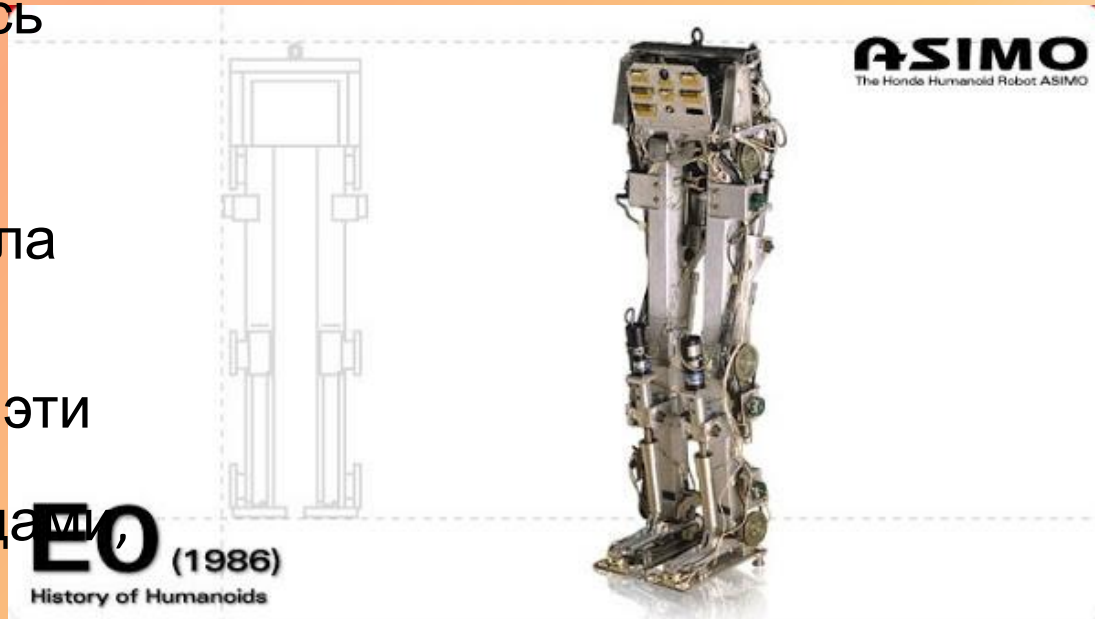


Роботы XVIII века

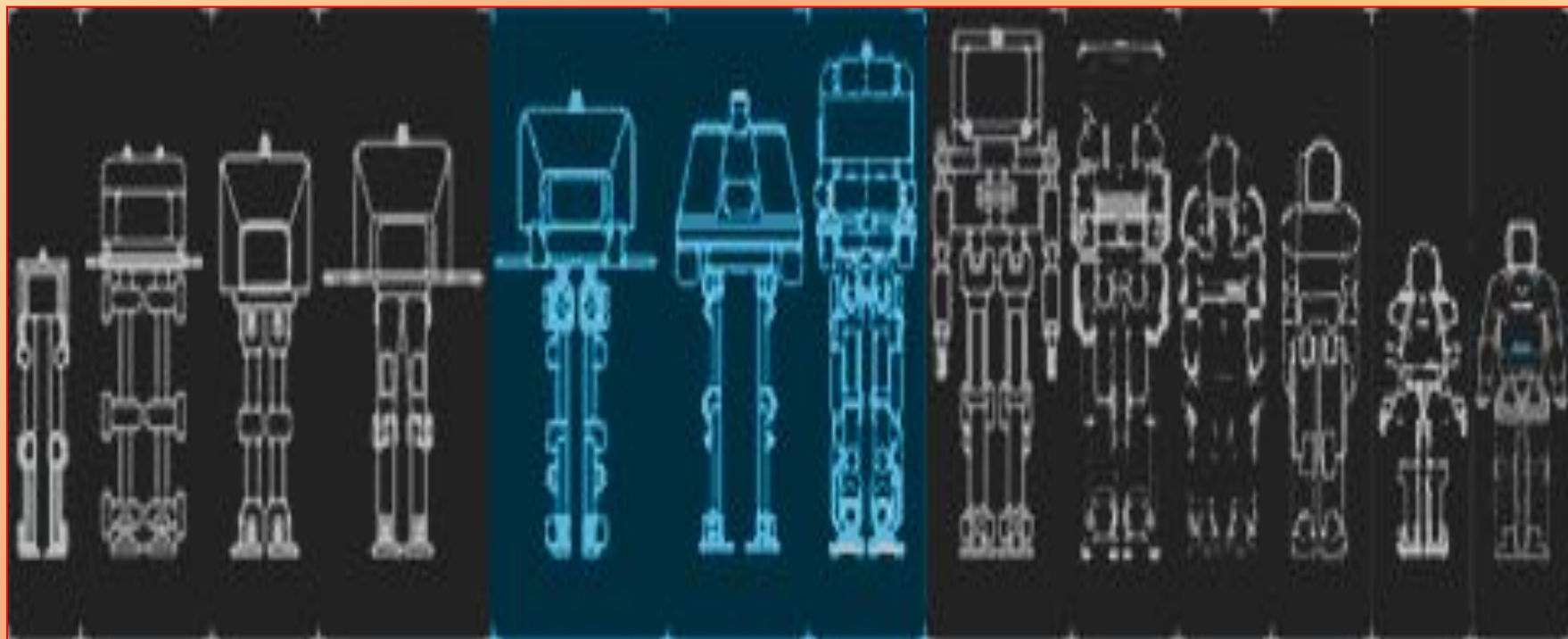


Первым известным роботом-гуманоидом в 1986 году стал E0

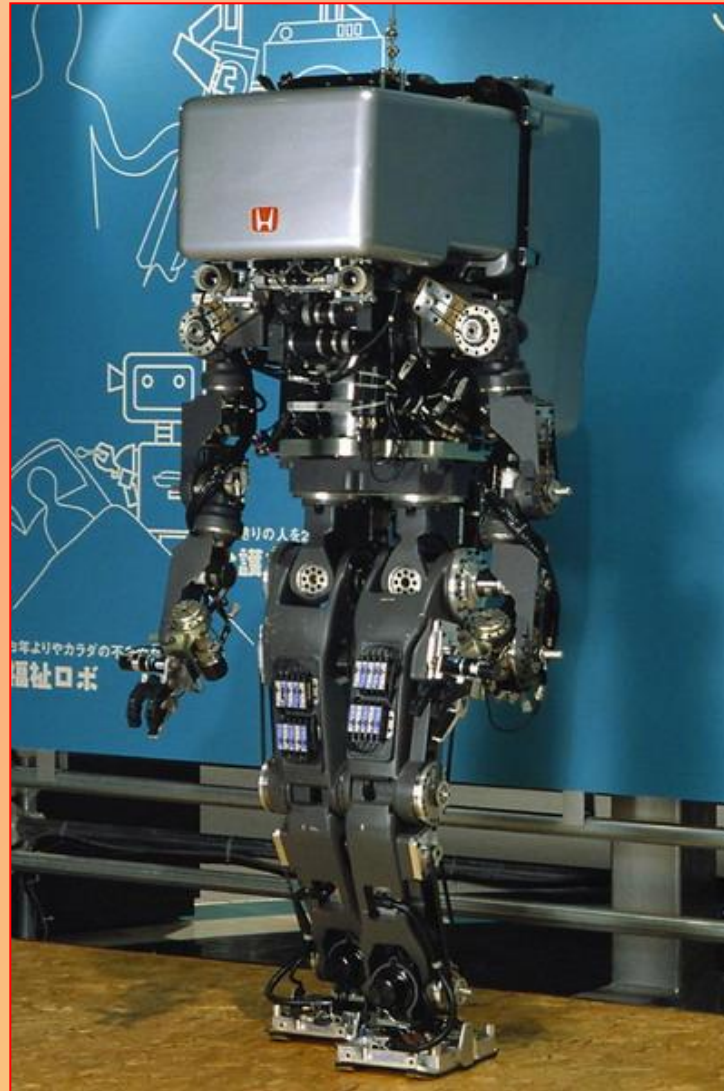
- Самая ранняя версия этого робота появилась ещё в 1986 году. Разработка E0 (экспериментальная модель 0) представляла собой некое подобие человеческих ног. С трудом переступая, эти железные конечности с запутанными проводами, неровной походкой совершили первые шаги на пути к будущему робототехники.



Первая экспериментальная модель называлась **E1**.



Прототип-1



Прототип 2.



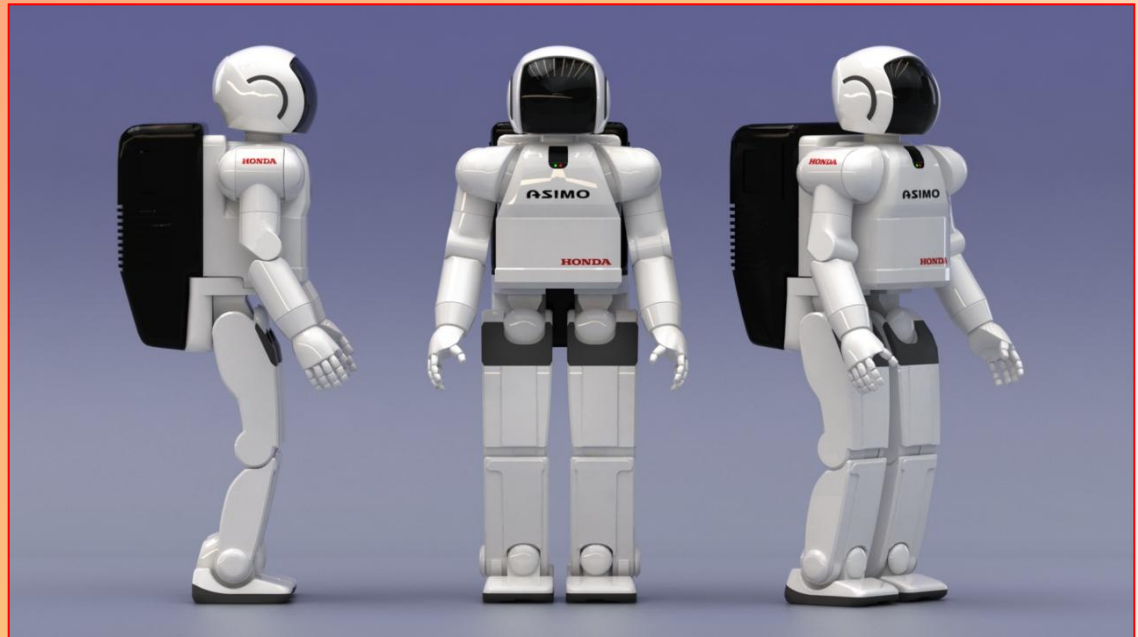
Прототип 3.

- РЗ можно вполне считать первым в мире автономным, двуногим роботом, ходящим со скоростью в 2 км/ч.



Прототип 4.

- Робота Асимо создавали как помощника людям.



HONDA
The Power of Dreams

**Робот-андроид
имеет
видеокамеры и
датчики для
распознавания
движущихся
объектов, жестов,
лиц, звуков,
окружения, а также
может
разговаривать,
пользоваться
интернетом и
локальными
сетями**



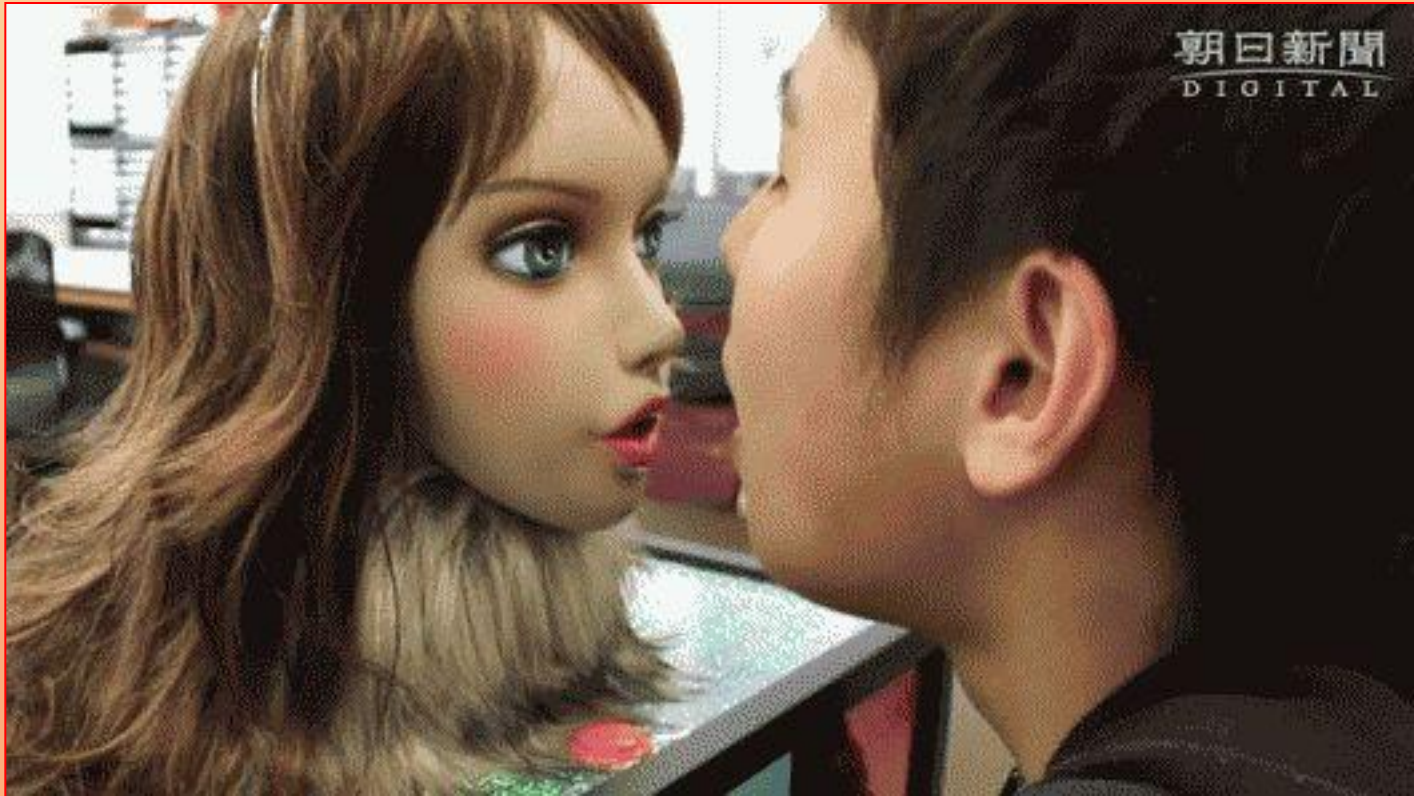


Виды роботов

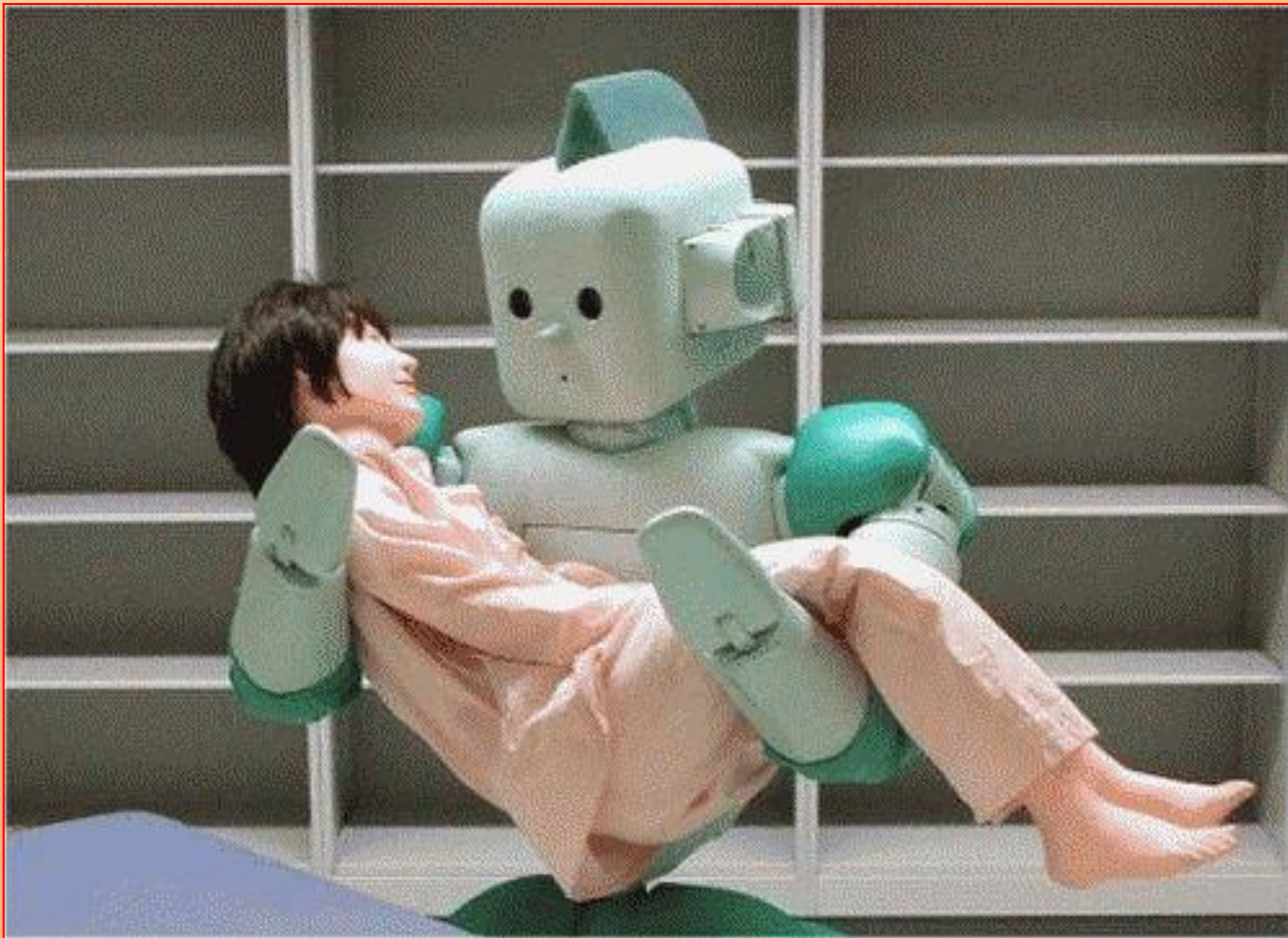




В лабораториях по всему миру работают над созданием бытовых социальных роботов, способных ухаживать за престарелыми людьми.



Учёные занимающиеся созданием роботов, были обескуражены необычным поведением одного из роботов. Всё дело в том, что он похоже влюбился в женщину.







- **Робот не может причинить вред человеку или своим бездействием допустить, чтобы человеку был причинен вред.**

- **Робот должен повиноваться командам человека, если эти команды не противоречат Первому Закону.**

- **Робот должен заботиться о своей безопасности, пока это не противоречит Первому и Второму Законам**



- Роботы должны заменять людей на опасных работах (и этим оправдываются все затраты).
- Роботы должны заменять людей на работах, которые люди не хотят делать (и этим оправдываются все затраты).
- Роботы должны заменять людей на работах, которые они могут выполнять с меньшими затратами (на первых порах это лишит многих привычных преимуществ, но в конечном итоге все затраты







