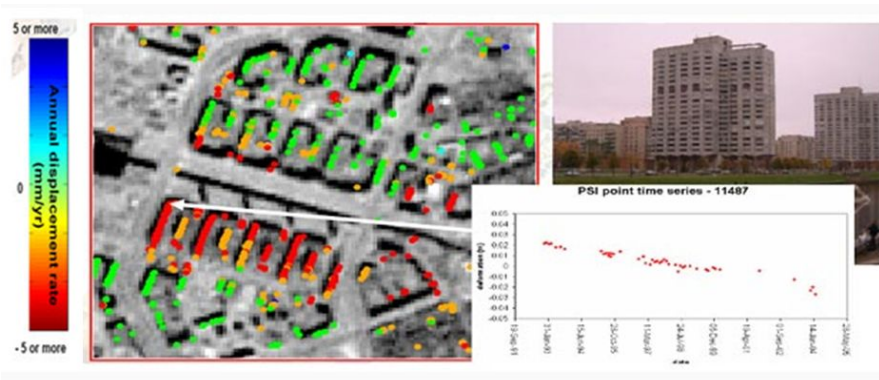
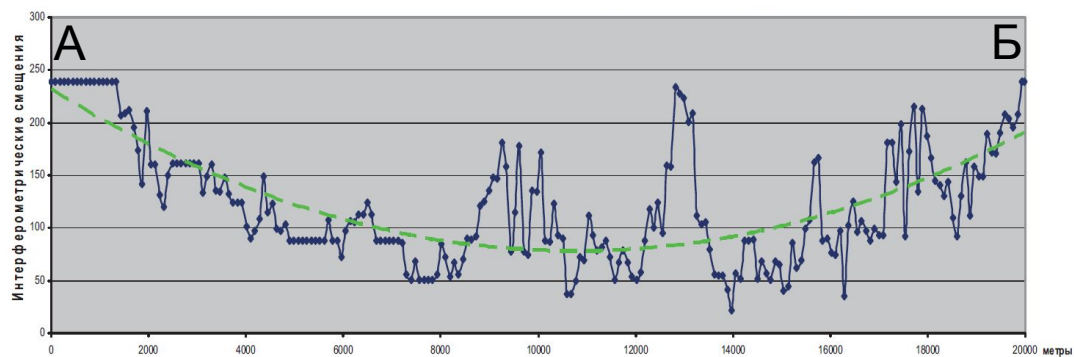
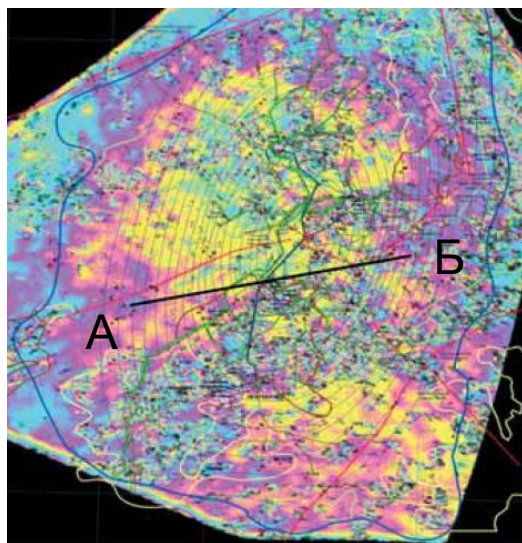


# Оценка деформаций земной поверхности в районах интенсивной добычи УВ по данным радиолокационной съемки



Просадка зданий в городской черте

Обработка серии повторных радарных кадров с интервалом 1-2 года предоставляет возможность картирования долговременных вертикальных смещений, вызванных разработкой нефтегазовых и битумных месторождений



Дифференциальная интерферограмма и график вдоль профиля АБ, показывающие смещения земной поверхности на Заполярном месторождении в период с 2004 по 2005 гг.