

Палитра графики

уголь



Инструменты для работы углем



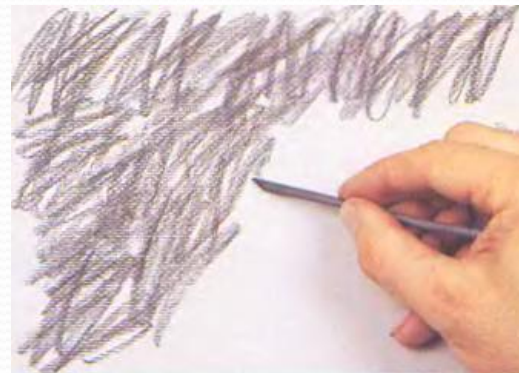
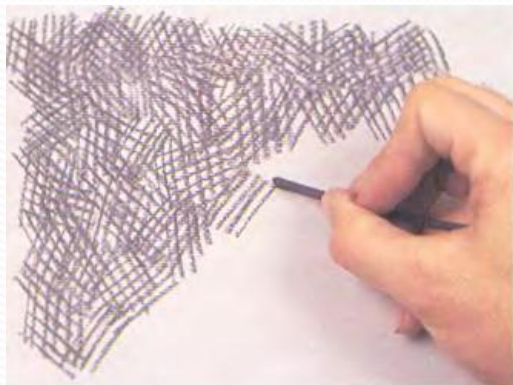
История

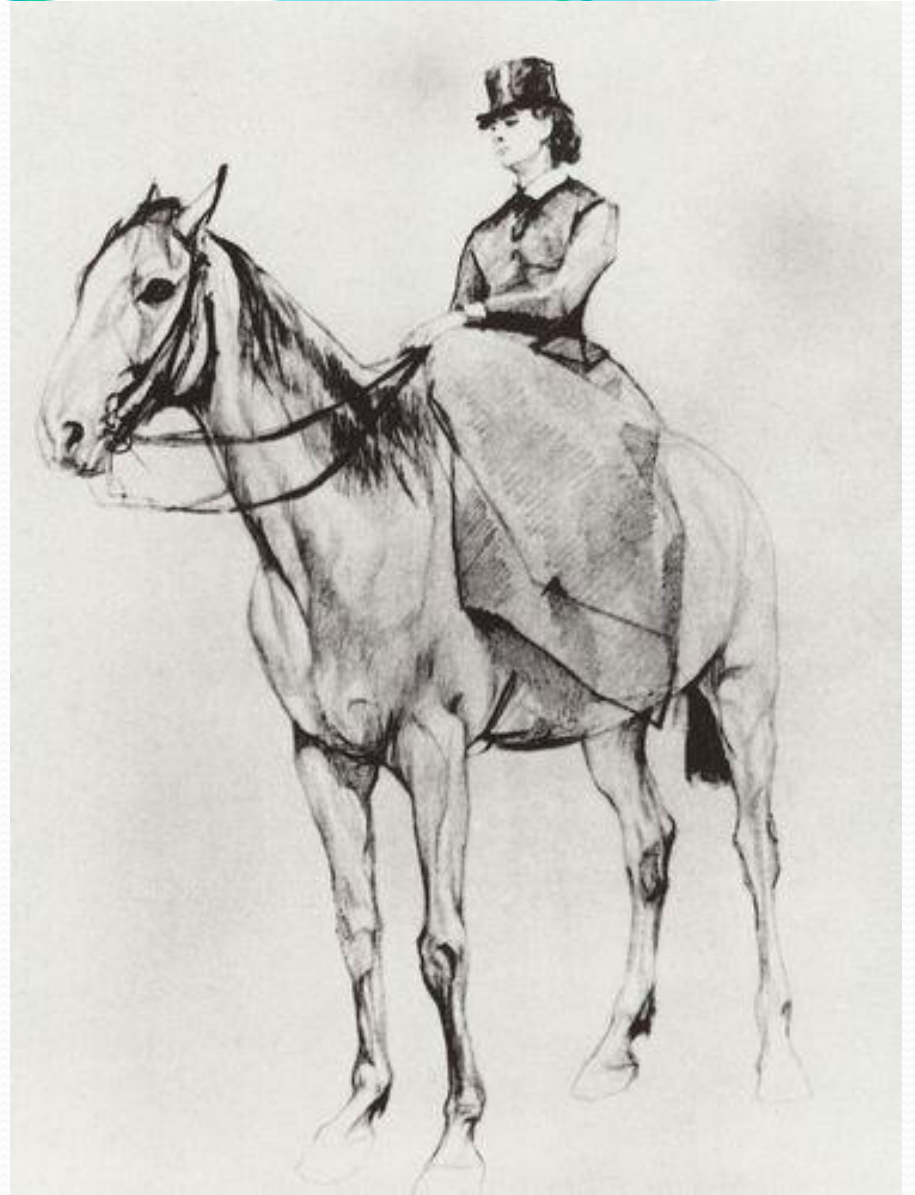
- **Рисовальный, художественный уголь** – это обожженные палочки из ивы, ореха, сливы, липы, березы или розмарина. Первое документальное упоминание о рисовальном угле датируется 15 столетием: итальянский художник эпохи возрождения Ченнино Ченнини описывает в «Трактате о живописи» методику обжигания ивовых веток.

Современные технологии изготовления художественного угля

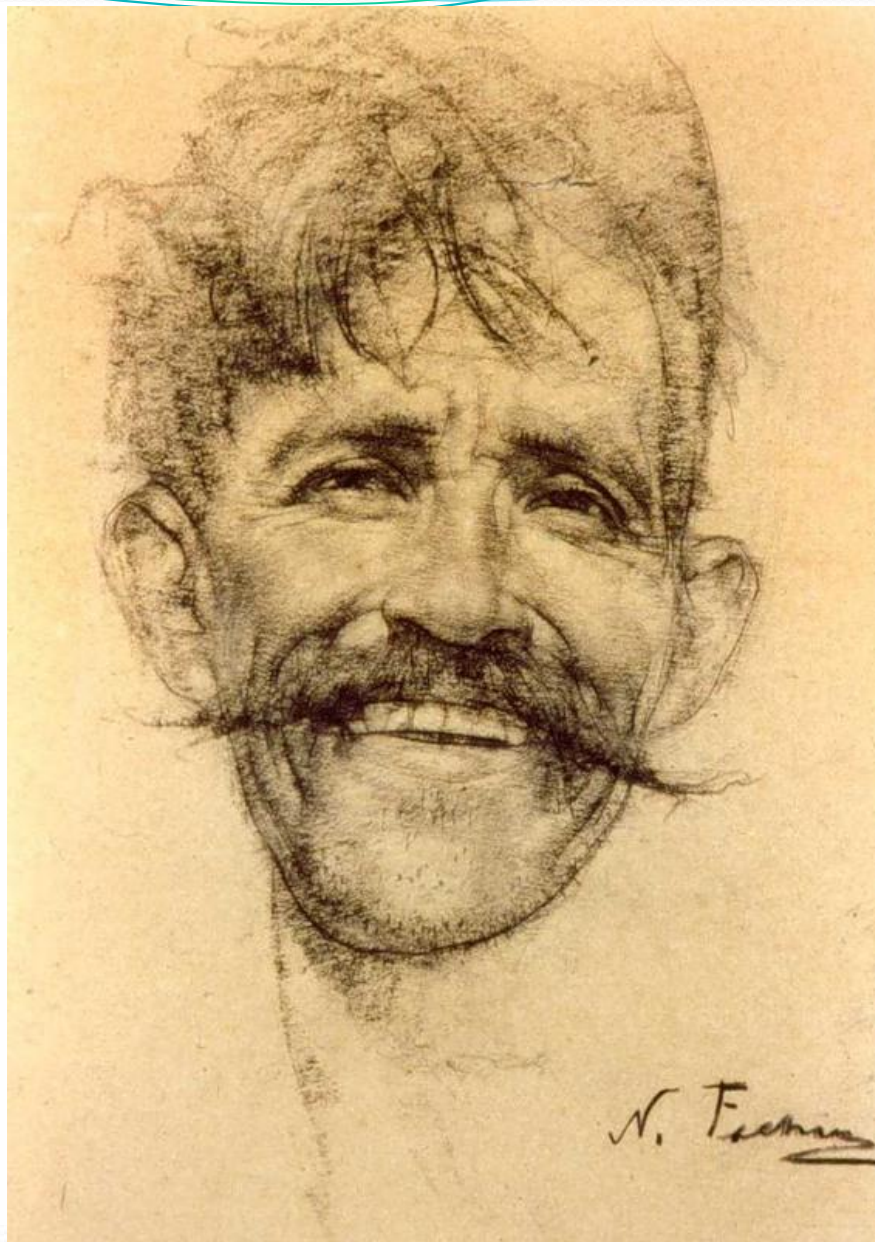
- В наше время в состав рисовального и прессованного угля кроме древесного угля добавляют сажу газовую, глину и немного ультрамарина. Всю смесь на протяжении от двух до четырех часов обжигают при температуре от 400 до 800 градусов Цельсия. Уголь может быть разной твердости – твердость зависит от температуры и времени обжигания. Прессованный уголь оставляет более темный цвет, чем натуральный, но тон прессованного угля зависит от процентного соотношения его компонентов.

Как работать углем















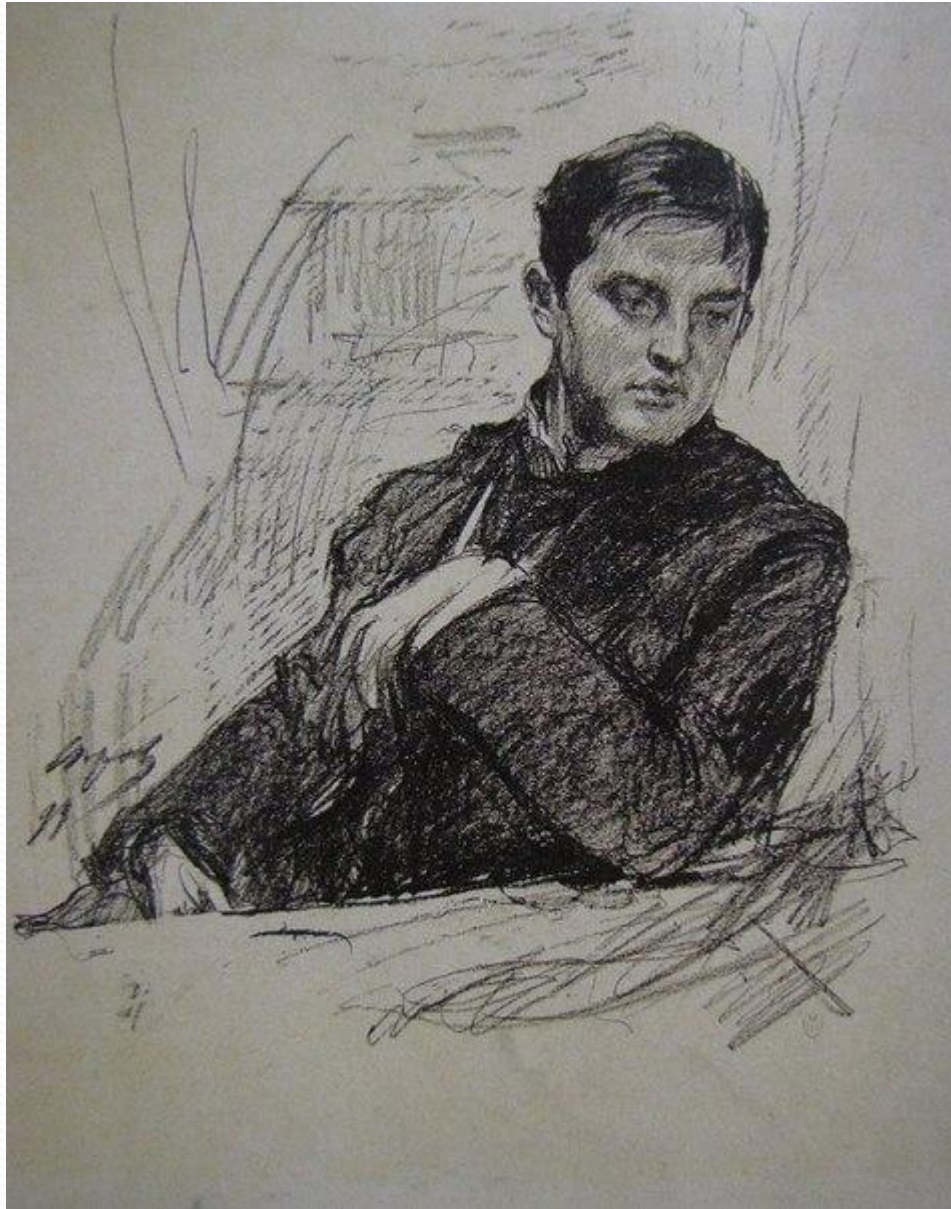






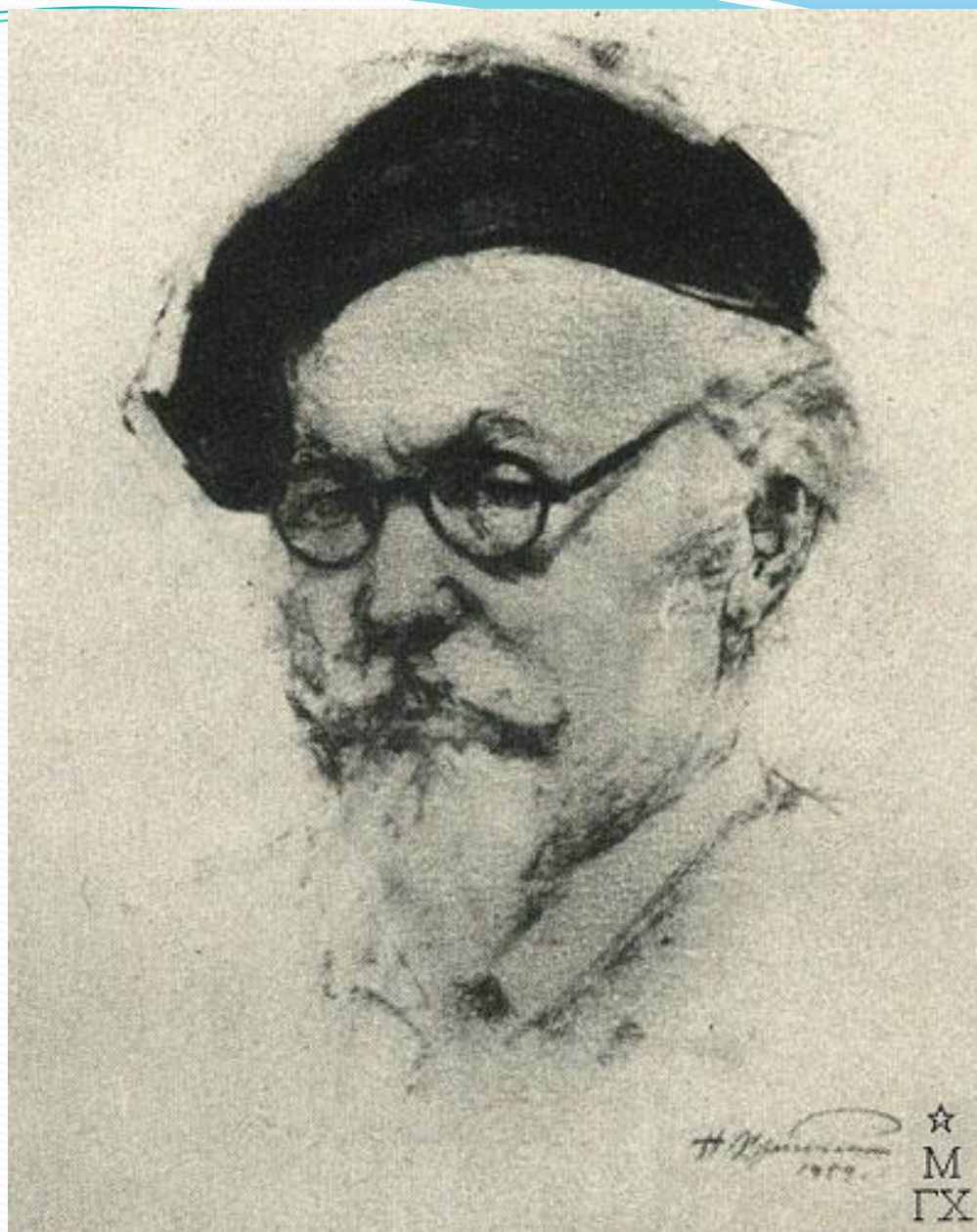


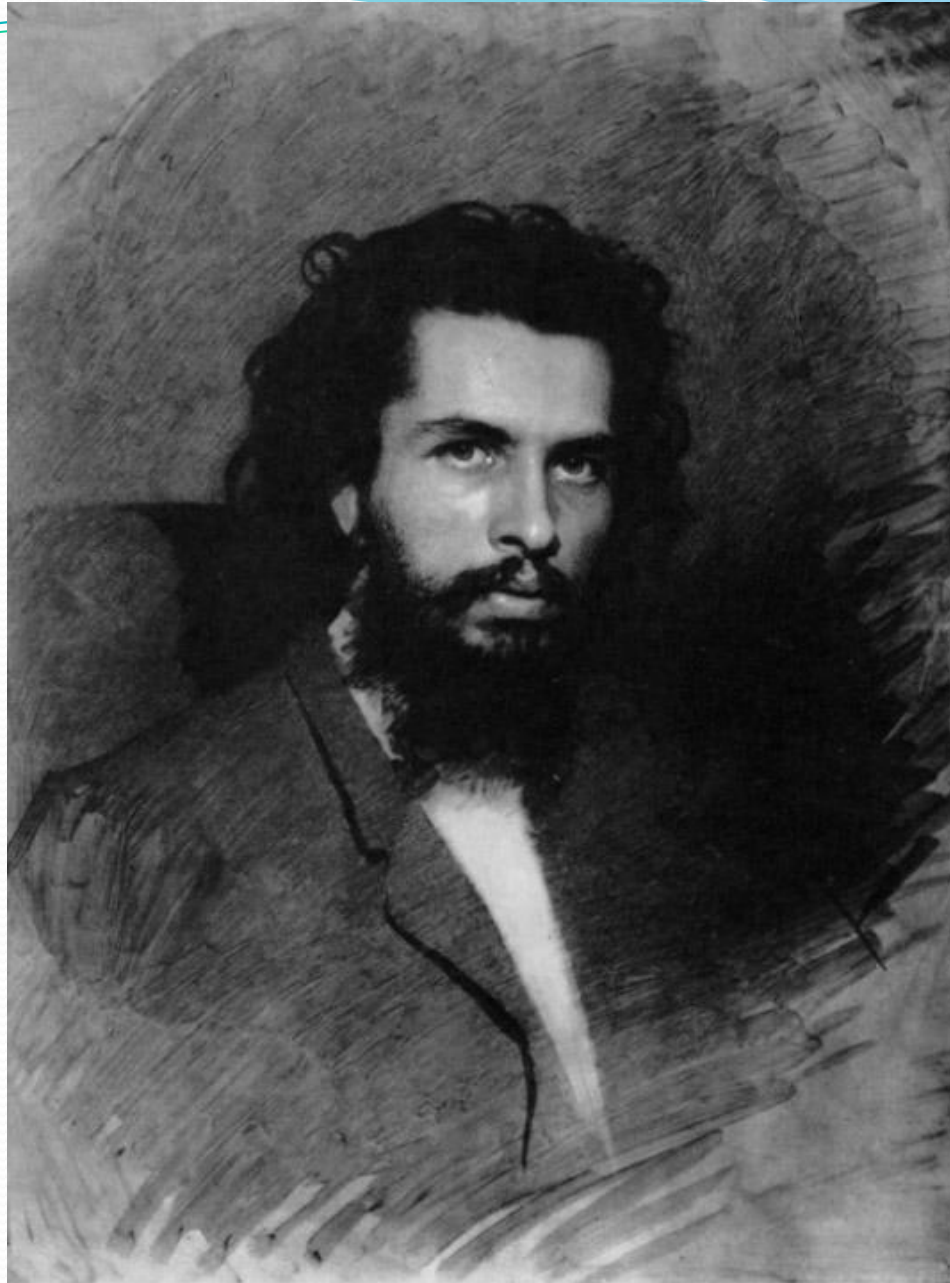






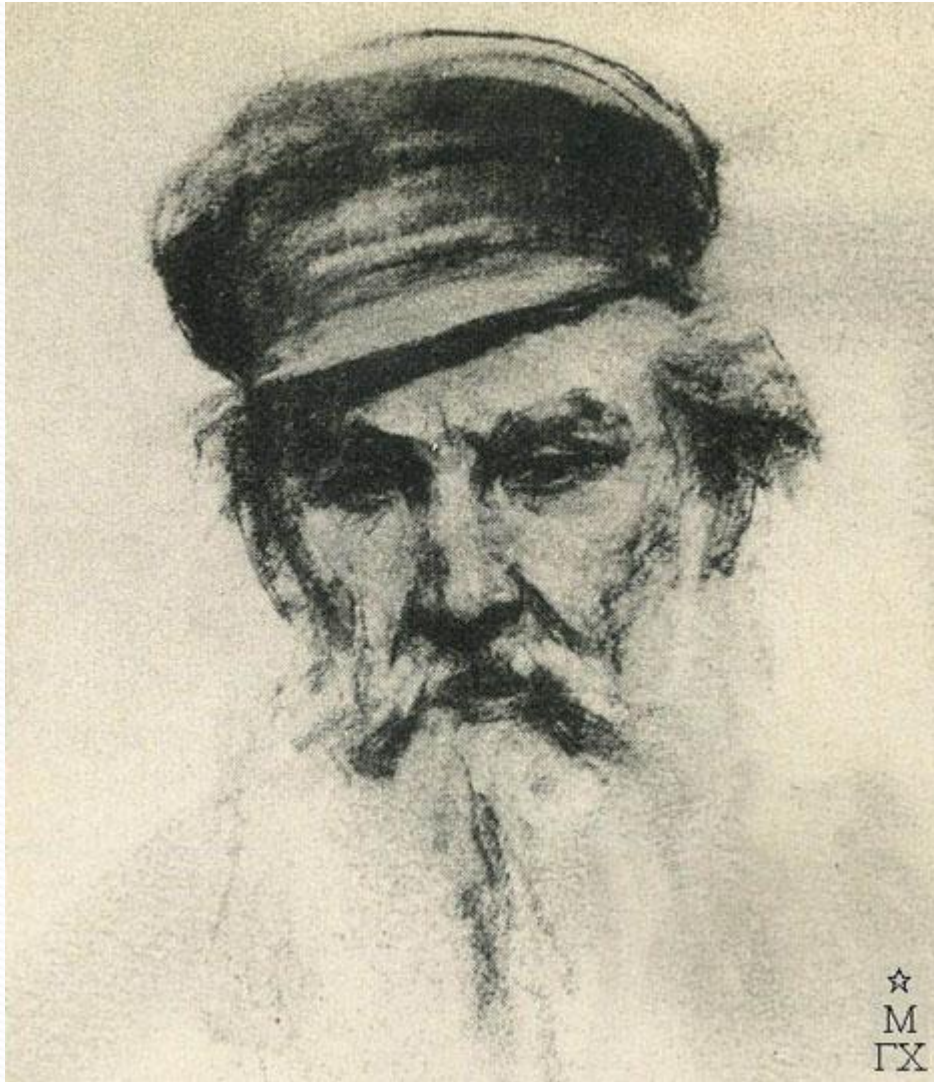












До новых встреч 😊