

Памяти блокадного Ленинграда посвящается



22 июня 1941 года войска фашисткой Германии напали на нашу Родину.
Началась война.



Через два месяца немцы начали мощное наступление на Ленинград. Потерпев неудачу у стен Ленинграда, фашисты решили задушить жителей города голодом.



8 сентября 1941 фашистское кольцо вокруг Ленинграда было сомкнуто
Началась блокада.



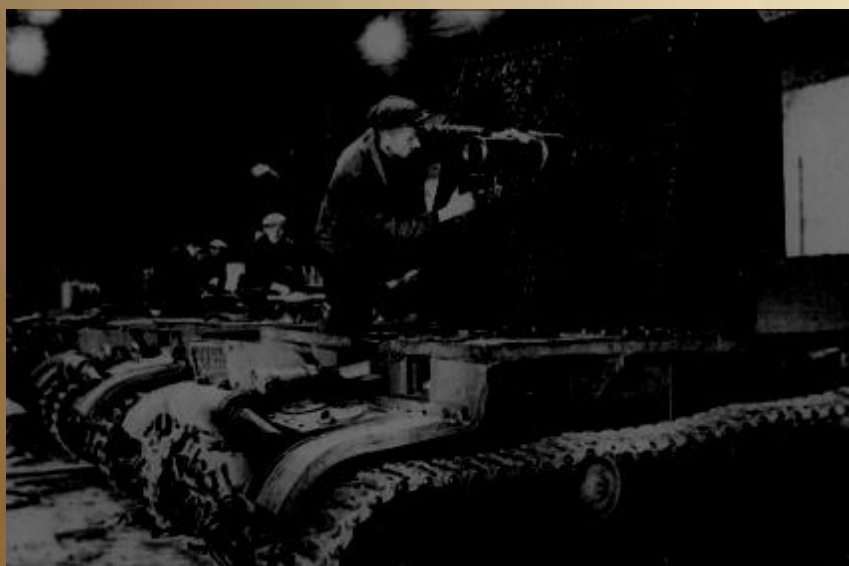
Первая блокадная зима 1941 года выдалась необычайно суровой (до -40) с сильными ветрами, жестокими метелями. Замёрз водопровод и люди за водой ходили на Неву.



В Ленинграде не было ни топлива, ни электричества, не ходил транспорт. В домах было очень холодно. Ставили в квартирах специальные печки «Буржуйки», в которых люди жгли книги, мебель



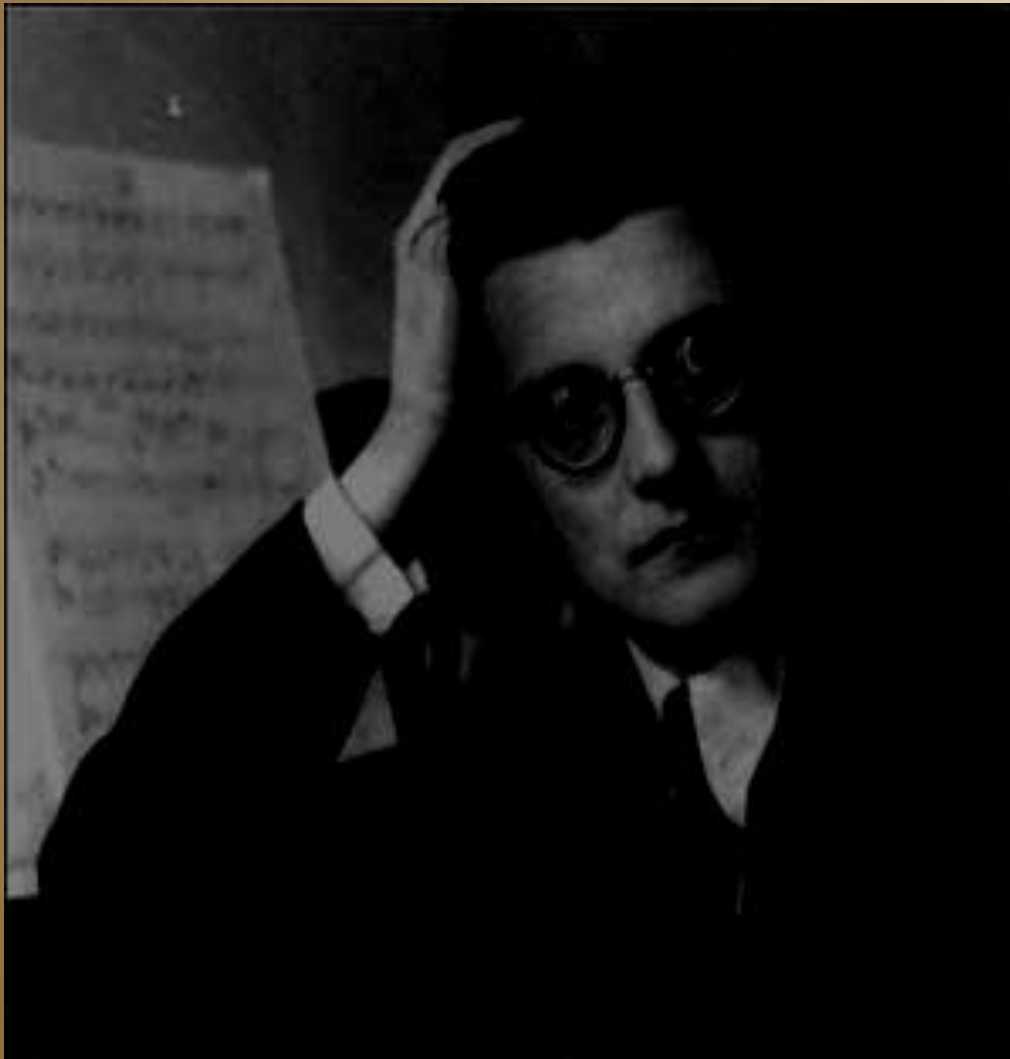
Ленинградцы помогали армии, выпуская военную продукцию. Заводы продолжали работать даже в таких тяжёлых условиях.



Чтобы не терять силу духа люди писали стихи, рисовали картины
сочиняли музыку. В театрах показывали спектакли. Проводили
новогодние ёлки для детей.



В осаждённом Ленинграде Д.Д.Шостакович создаёт 7-ую Ленинградскую симфонию, ставшую символом воскрешения Ленинграда и сопротивления врагу.



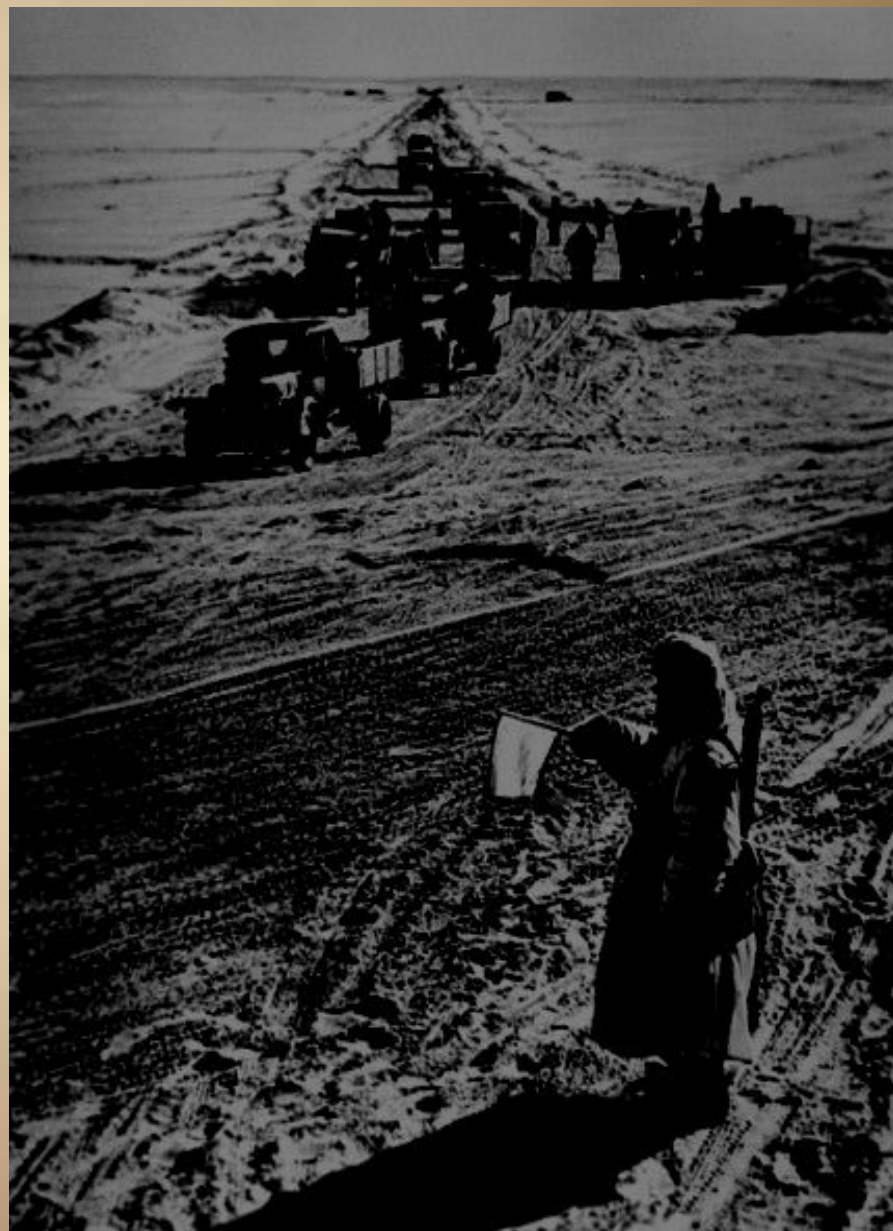
Блокадный хлеб. Зима 1941- 1942г.самое голодное время для Ленинградцев. Паёк ленинградца составлял 125 гр хлеба в сутки.



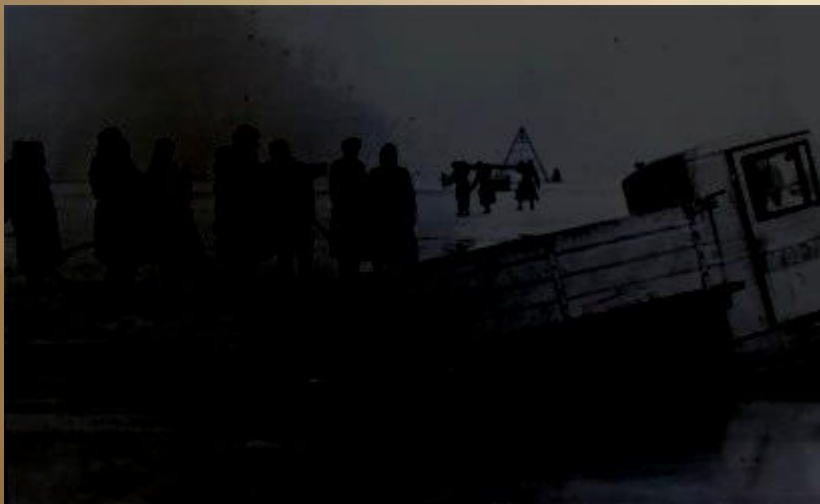
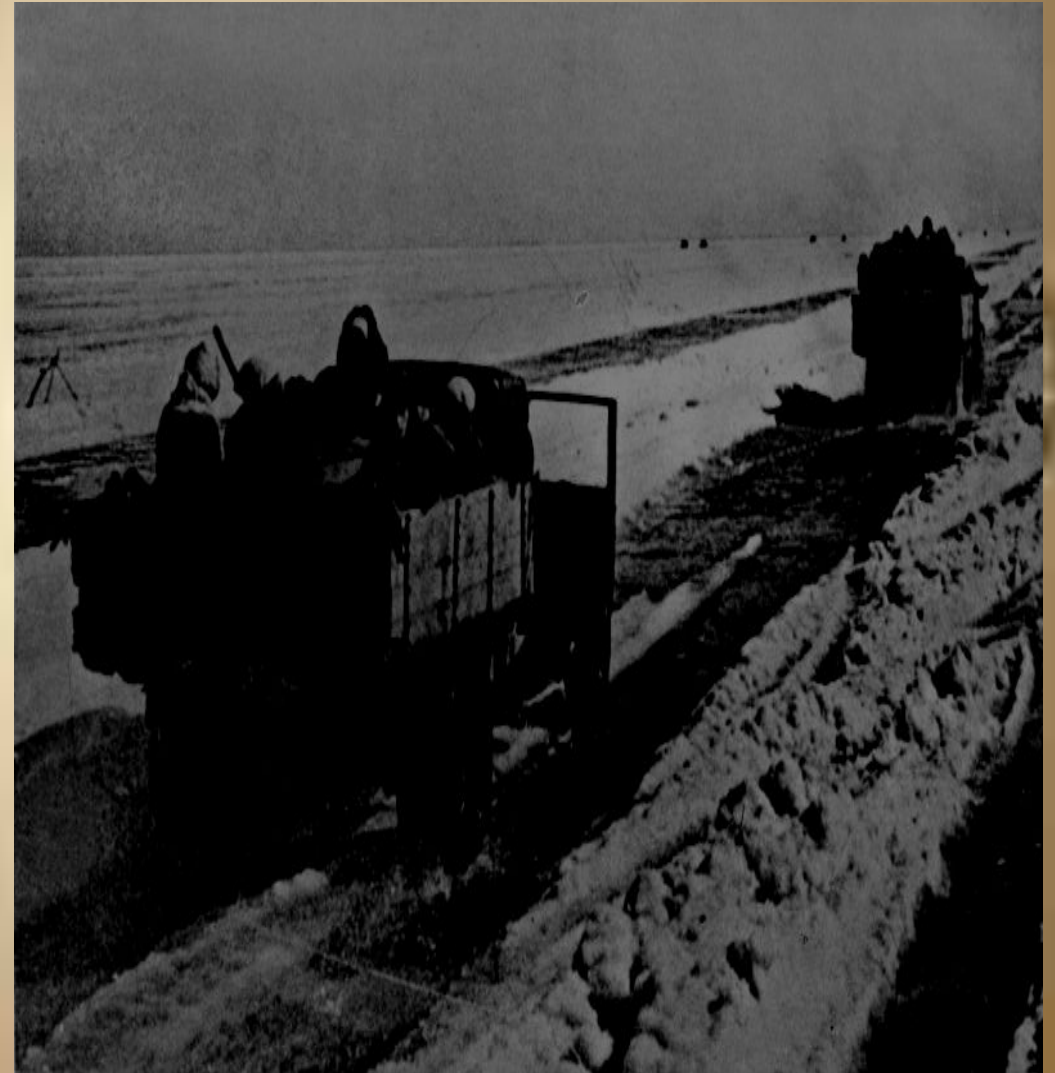
Получая 125 гр хлеба дети продолжали учиться в школе, хотя чаще всего занятия проходили в бомбоубежищах.



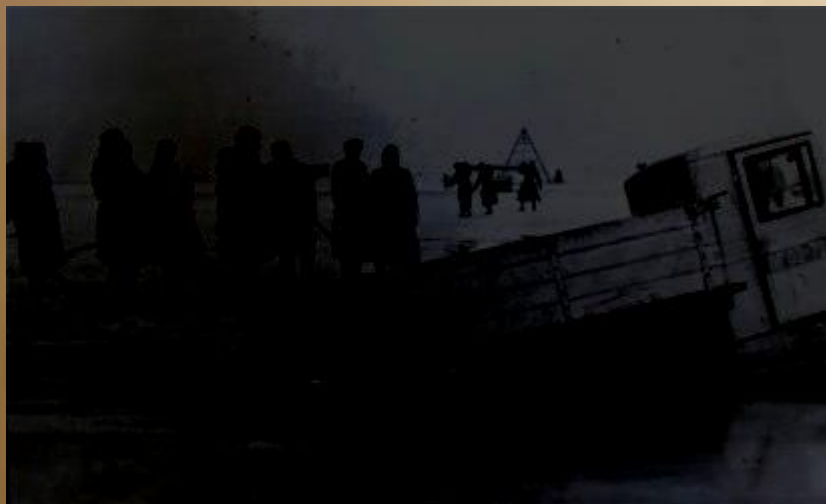
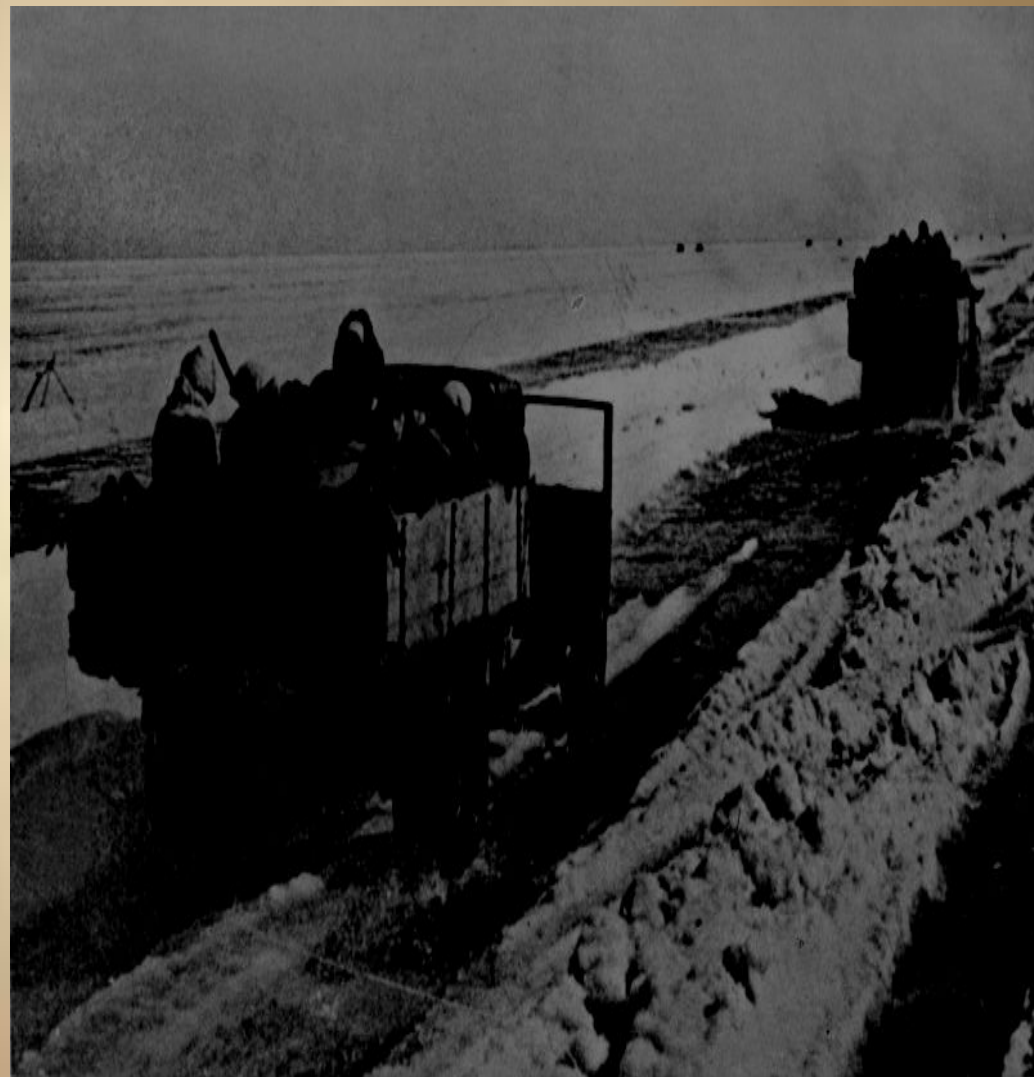
Дорога Жизни, спасшая тысячи человеческих жизней.



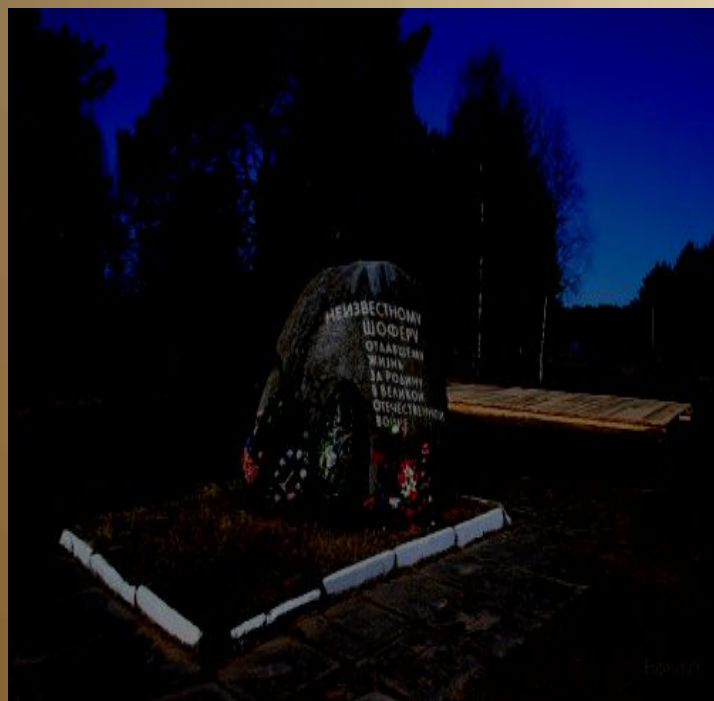
По Дороге Жизни в город ввозилось продовольствие, а вывозилось оружие и эвакуировались люди.



По Дороге Жизни в город ввозилось продовольствие, а вывозилось оружие и эвакуировались люди.



Теперь на берегу Ладожского озера музей «Дорога жизни». Мемориальные доски установлены по все ладожской трассе.



«Без хлеба, воды, света трудно, а без радио, не слыша голос страны, не выжить».



Метроном.

Стук метронома называли живым биением сердца Ленинграда.



Мемориалы героям блокадного Ленинграда установлены по всему городу и Ленинградской области.

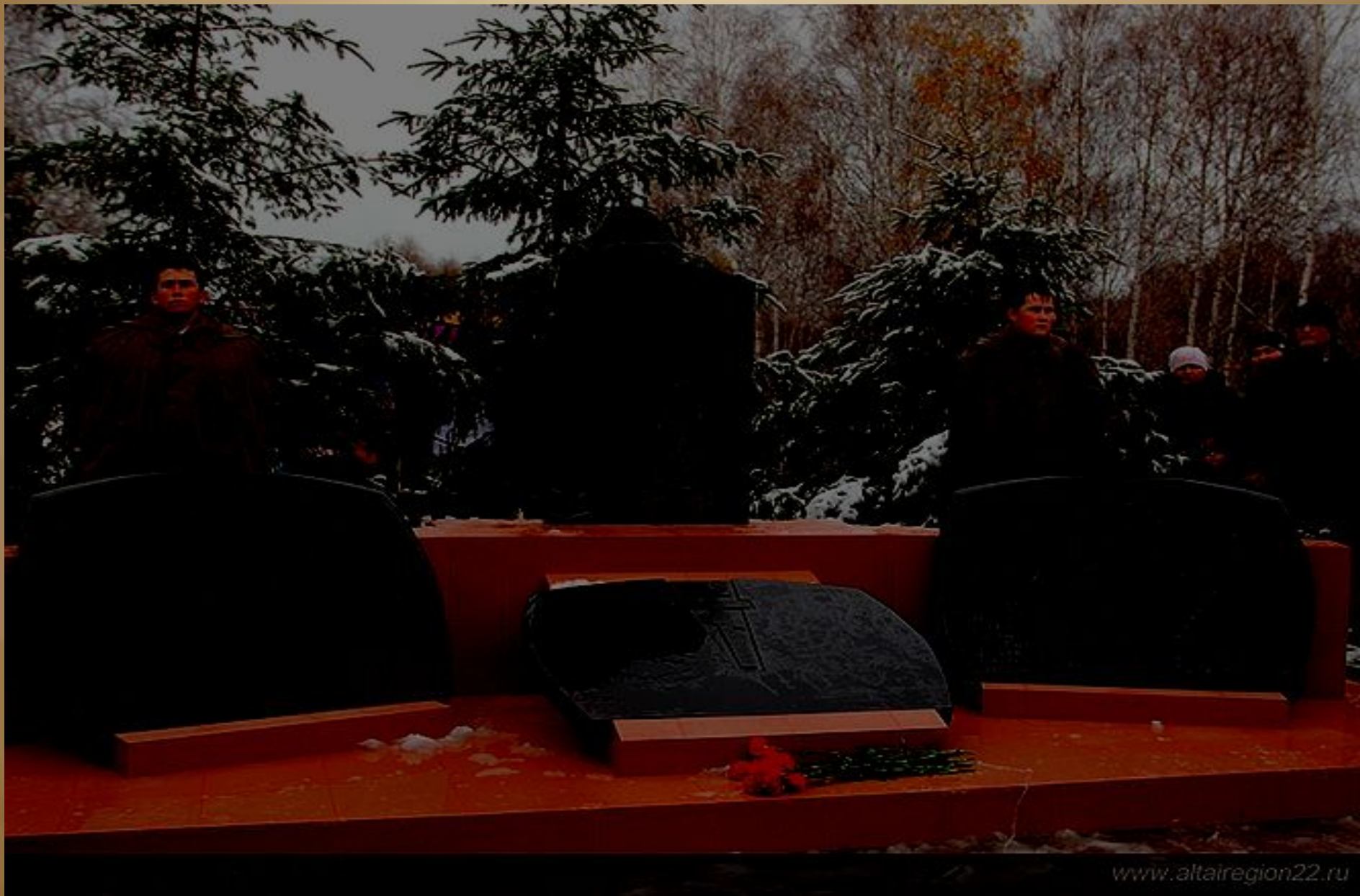


Монумент защитникам Ленинграда на площади Победы.

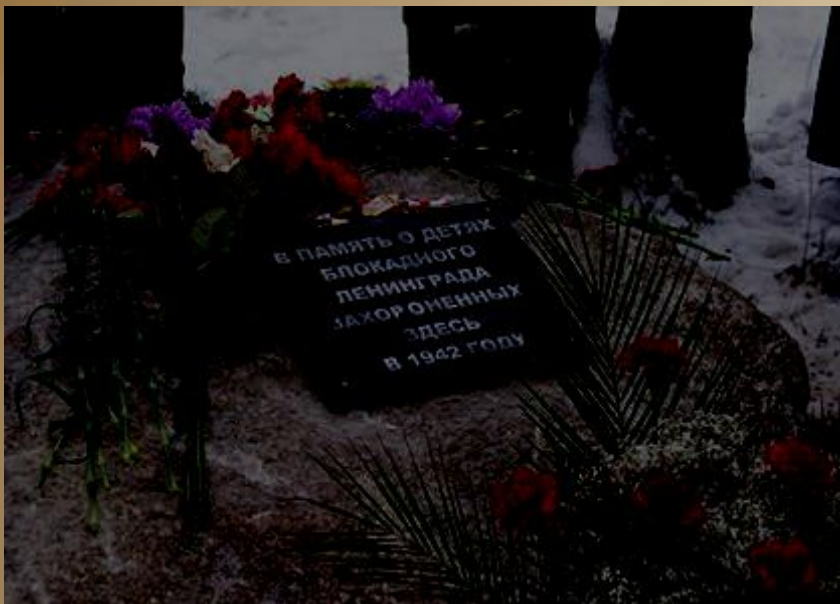
Мемориал «Защитникам Ленинграда»



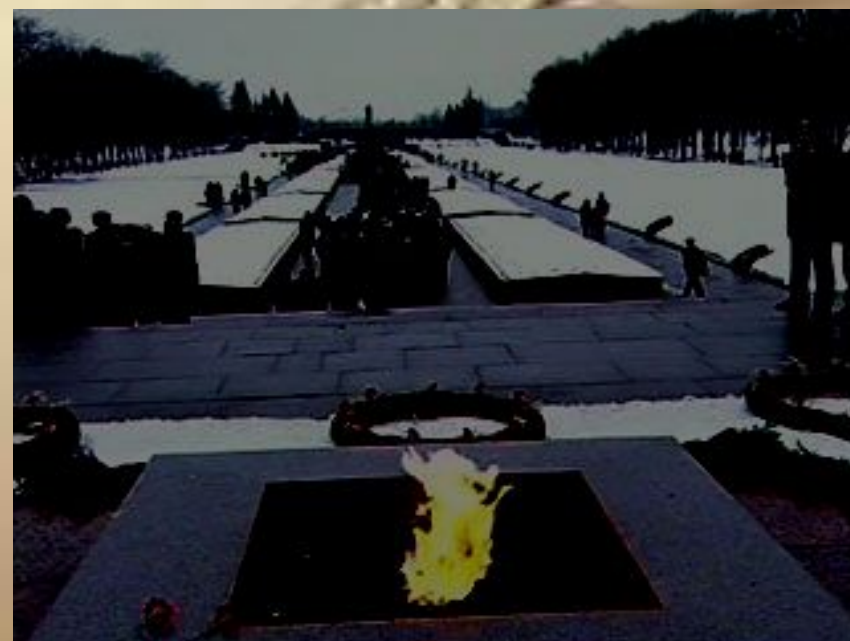
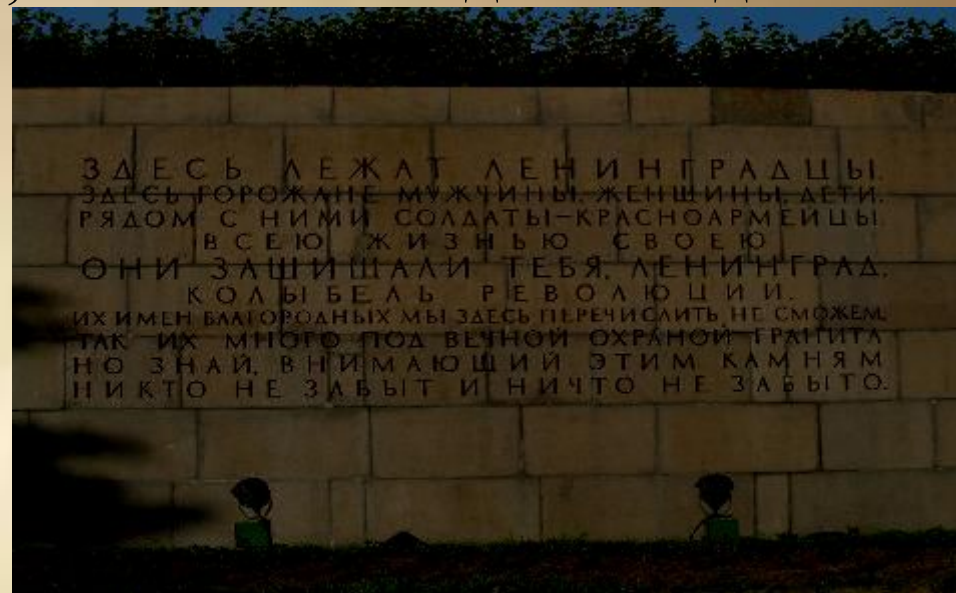
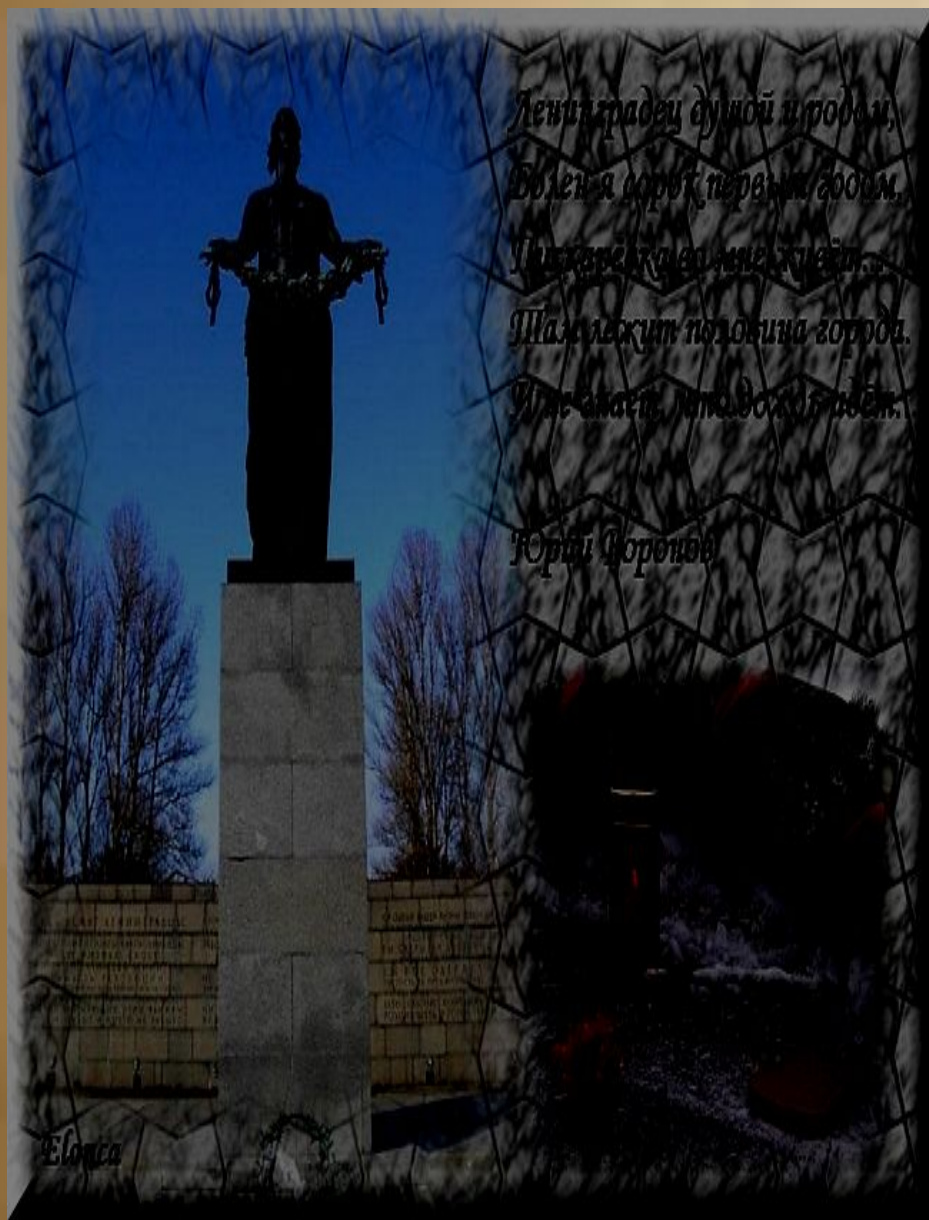
Мемориал посвящённый памяти детей блокадного Ленинграда.



Зажгите свечи нашу память



Священное место для всех Ленинградцев — Пискаревское мемориальное кладбище, на котором захоронены сотни тысяч защитников и жителей города, погибших в года блокады.



Никто не забыт и ничто не забыто

