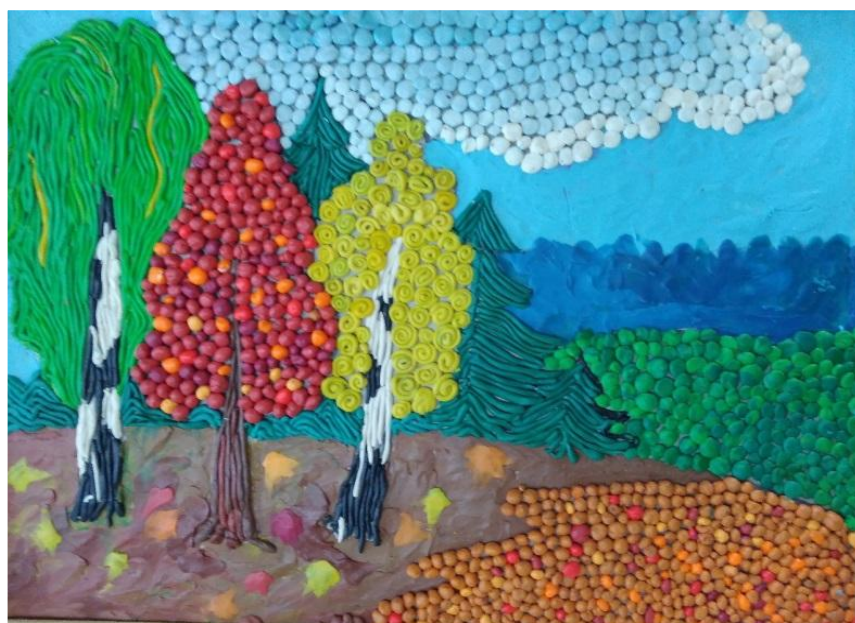


ВИДЫ ПЛАСТИЛИНОГРАФИИ В ДЕТСКОМ САДУ



ПЛАСТИЛИНОГРАФИЯ

- это нетрадиционная техника лепки, которая выражается в «рисовании» пластилином более или менее выпуклых по объёму (барельефных) изображений на горизонтальной поверхности.



ПРЯМАЯ ПЛАСТИЛИНОГРАФИЯ

Особенности выполнения работы:
изображение лепной картины на
горизонтальной поверхности.

1. Скатывать поочередно детали изображаемого объекта, сначала объемной формы (в виде шарика, колбаски).
2. Располагать их на горизонтальной поверхности.
3. Затем расплющивать, соединяя детали.



ОБРАТНАЯ ПЛАСТИЛИНОВАГРАФИЯ

- (витражная) изображение лепной картины с обратной стороны горизонтальной поверхности (с обозначением контура)



КОНТУРНАЯ ПЛАСТИЛИНОВАЯ ГРАФИКА

-изображение объекта по контуру, с использованием **«ЖГУТИКОВ»**.

Особенности выполнения работы:

- 1. Нарисовать рисунок карандашом или маркером.
- 2. Скатать из пластилина колбаски или тонкие жгутики.
- 3. Последовательно выкладывать длинный жгутик по контуру изображения.
- 4. Можно заполнить жгутиками другого цвета внутреннюю поверхность изображения.



МНОГОСЛОЙНАЯ ПЛАСТИЛИНОГРАФИЯ

объемное изображение лепной картины на горизонтальной поверхности, с последовательным нанесением слоев.

Из разных цветов пластилина делаем пластинки. Заготовки накладываются одна поверх другой («слоеный пирог»)

А теперь можно очень аккуратно согнуть нашу заготовку по средней линии - она проходит там, где заканчивается верхний, самый маленький слой. Или скатываем колбаску и разрезаем ее.



МОДУЛЬНАЯ ПЛАСТИЛИНОГРАФИЯ

изображение лепной картины на горизонтальной поверхности с использованием валиков, шариков, косичек, многослойных дисков, т.е. множества уже готовых элементов

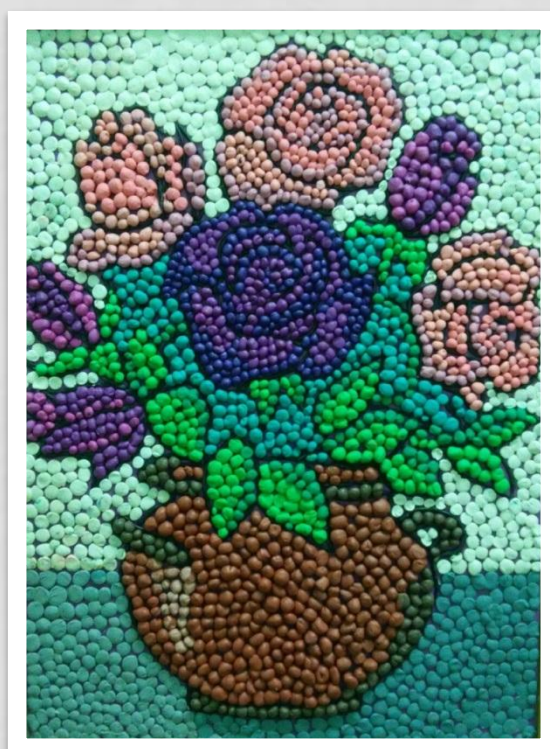
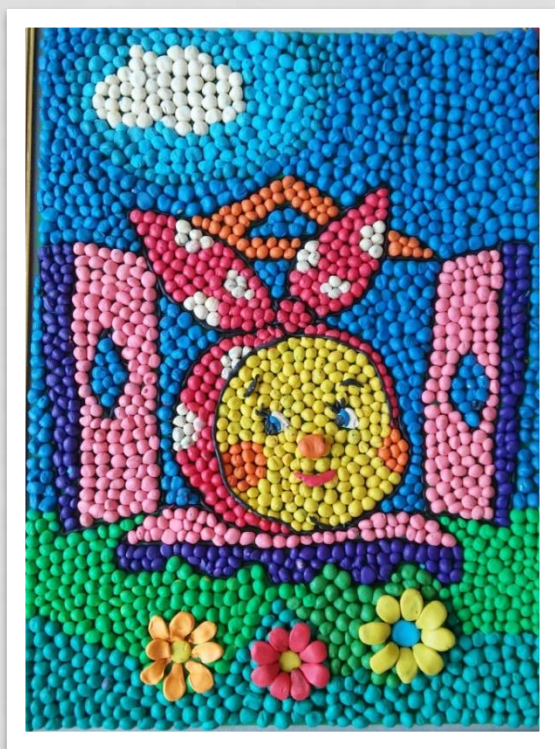


МОЗАИЧНАЯ ПЛАСТИЛИНОВАЯ ГРАФИКА

- изображение лепной картины на горизонтальной поверхности с помощью шариков из пластилина.

Особенности выполнения работы:

1. Скатывать мелкие шарики, нужного цвета.
2. Располагать их на горизонтальной поверхности, заполняя поверхность изображаемого объекта, соответствующего цвета.
3. Слегка прижать.



ФАКТУРНАЯ ПЛАСТИЛИНОГРАФИЯ

отличается выпуклым изображением и, в свою очередь, подразделяется на барельеф (рисунок выступает над фоном менее чем наполовину) и горельеф (более чем на половину)

