



ПАРАДОКС ЛЕОНТЬЕВА

Презентация по Мировой экономике.

Выполнила: Добрикова К.А. студ-ка гр. Эб-111

В экономической науке XX в. Василий Васильевич Леонтьев занимает выдающееся место. Получив образование и начав научные исследования в России, он развернул свои главные научные разработки в США, которые затем охватили множество стран.

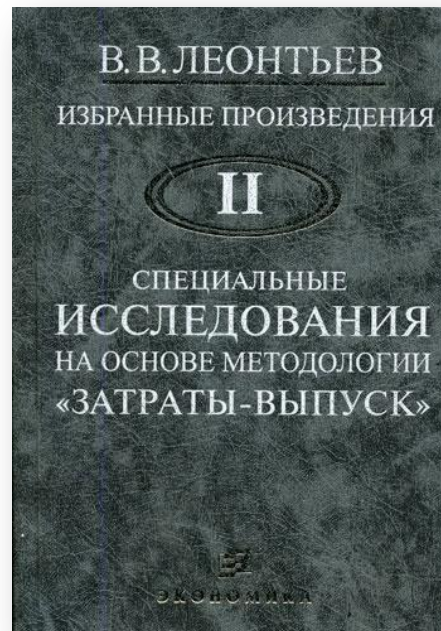
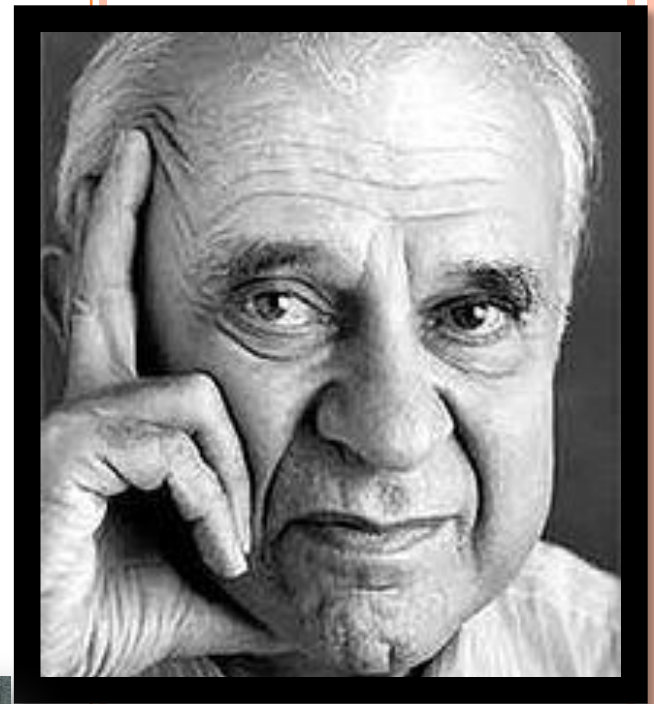
В 1931 году Василий Леонтьев стал сотрудником Уэсли Митчелла — директора Национального бюро экономических исследований.

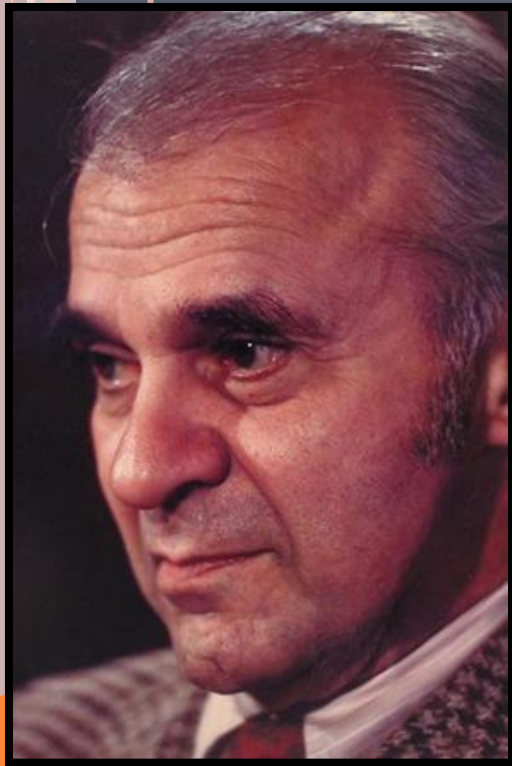
Впоследствии прошёл тестирование и стал преподавателем Гарвардского и Нью-Йоркского университетов, создателем и руководителем американского Института экономического анализа, являлся консультантом ООН.

В 1954 году - президент Эконометрического общества.

В 1970 году - президент Американской экономической ассоциации.

В 1973 году В. Леонтьеву была присуждена Нобелевская премия по экономике за развитие метода „затраты — выпуск“ и его применение к важным экономическим проблемам.





Известный экономист Василий Леонтьев, исследуя структуру экспорта и импорта США в 1947 г., обнаружил, что вопреки теории Хекшера — Олина в экспорте США преобладали относительно более трудоемкие товары, а в импорте — капиталоемкие. Этот результат стал известен как парадокс Леонтьева.

ПАРАДОКС ЛЕОНТЬЕВА

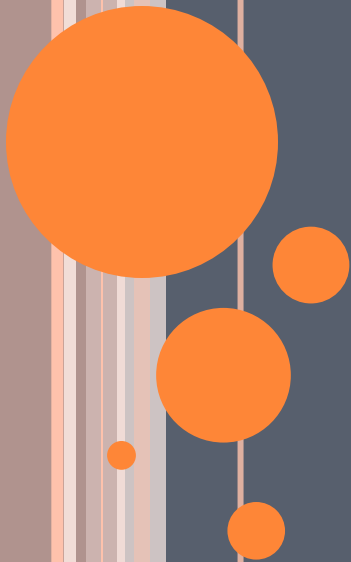


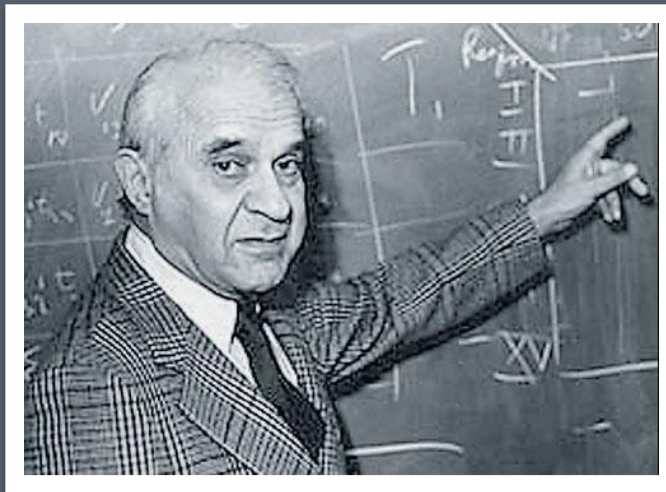
Парадокс Леонтьева относится к одному из явлений в международной торговле США и рассматривается с точки зрения анализа исторически развивающихся теорий международной торговли, как движения товаров и капиталов.

Основной формой международных экономических отношений является международная торговля. Сущность и роль внешней торговли объясняют многочисленные экономические теории. Их цель состоит в определении наиболее эффективных путей расширения внешней торговли и превращения ее в действенный фактор социально-экономического развития.

ОБЩИЕ ВЫВОДЫ ТЕОРИИ ХЕКШЕРА — ОЛИНА :

- вывозятся товары и услуги, в производстве которых преобладают избыточные факторы, ввозятся товары и услуги, в производстве которых преобладают дефицитные факторы;
- развитие международной торговли приводит к выравниванию факторных цен, т.е. дохода, получаемого владельцем данного фактора;



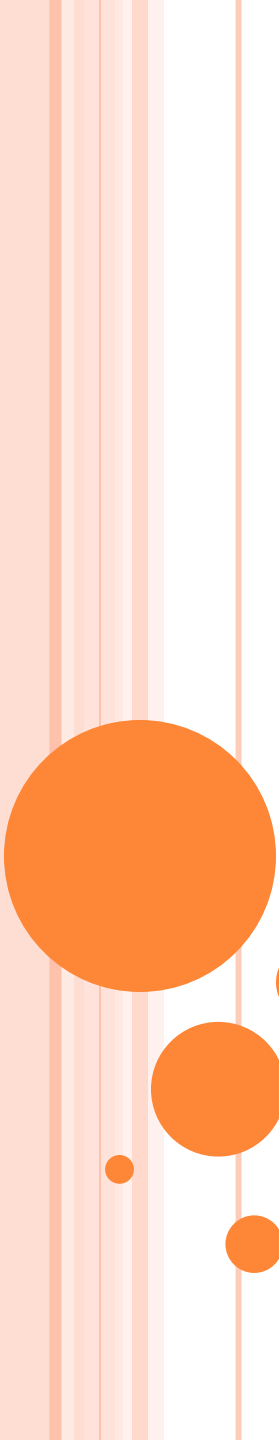


Василий Леонтьев осуществил расчеты, используя статистику по американской внешней торговле за 1947 г., для проверки правильности теории соотношения факторов производства Хекшера-Олина. Результаты его расчётов противоречили основным положениям теории. Оказалось, что капиталонасыщенные США, которые, согласно теории, должны экспортировать капиталоемкие товары и импортировать трудонасыщенные; на практике, напротив, экспортировали товары трудоемкие, а импортировали капиталоемкие товары. Повторные расчеты Леонтьева и других исследователей товарной структуры США дали такие же результаты.

**ПАРАДОКС ЛЕОНТЬЕВА ФОРМУЛИРУЕТСЯ
СЛЕДУЮЩИМ ОБРАЗОМ:**

трудонасыщенные страны экспортируют
капиталоемкую продукцию,
капиталонасыщенные – трудоемкую.

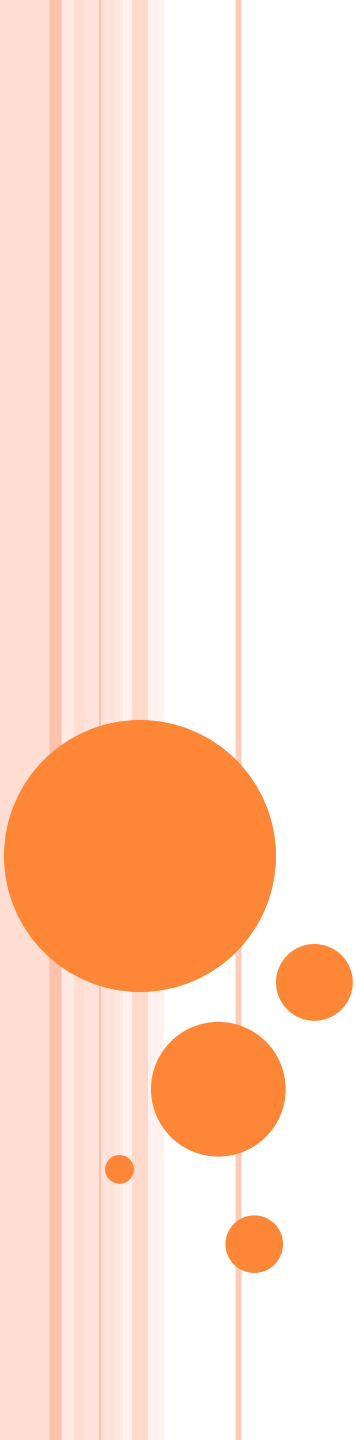




Высококвалифицированную рабочую силу с высокими затратами на подготовку можно рассматривать как капитал.

В странах, поставляющих свою продукцию в США, дефицитный капитал настолько дорог, что в издержках производства его доля превышает долю дешевого труда и сырья. В американском экспорте преобладает трудоемкая продукция, поскольку применяется высококвалифицированный труд.

Импорт США производится низко квалифицированной рабочей силой. В результате экспорт является более трудоемким, чем импорт.



В зависимости от технологии производства один и тот же товар может быть трудоемким в трудоизбыточной стране и капиталоемким в капиталозыбыточной стране, что может произойти в условиях большой эластичности взаимозаменяемости факторов производства.

СПАСИБО ЗА ВНИМАНИЕ!

