

Паразитарные кисты печени

1. Эхинококковые кисты (*Echinococcus granulosus*)
2. Альвеококковые кисты (*Echinococcus multilocularis*)

Эхинококковые кисты (Echinococcus granulosus)

Основные ультразвуковые признаки:

- гипо-,анэхогенное образование
- гипозэхогенный ободок
- дочерние кисты
- симптом дистального усиления
- двухконтурность стенки

Диагноз может быть установлен при сочетании двух и более перечисленных признаков. Патогномичным также является наличие в просвете кисты линейных эхо-структур.

N. NOUGOROD REGIONAL CHILDREN'S TEACHING HOSPITAL "ALOKA-630"

02.7 → 12-05-00
09:05:32

ID:

NA 14 Y.

FOCUS:
1284 B



FOCUS B
PAGE-1

T 5.0 587 PW100

1 F1

2 F2

3 F3

4 F4

5 NEXT

SONO

Ультразвуковая классификация гидатидозного эхинококка печени. (ВОЗ 2003)

I клиническая группа - живые кисты, содержат жизнеспособные протосколеты, способные к инвазии.

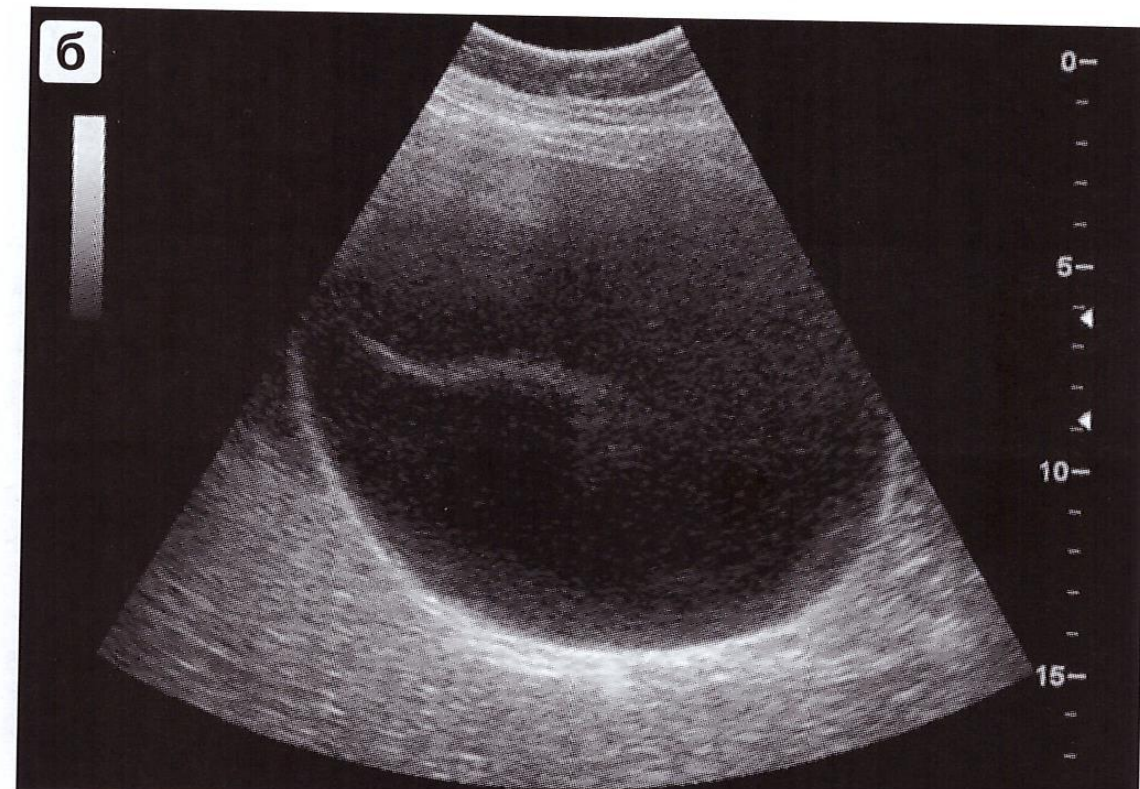
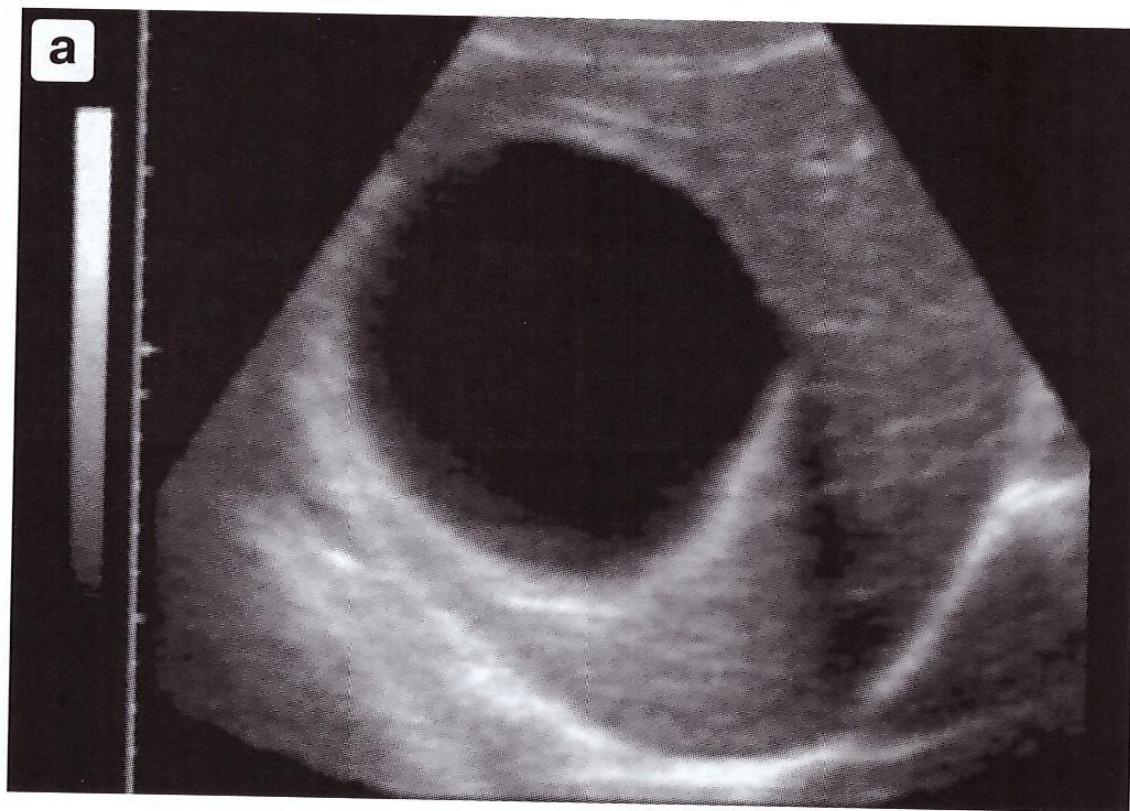
При УЗИ определяется моновезикулярная киста с однородным содержимым, либо киста с дочерними кистами. Целостность хитиновой оболочки не нарушена.

II клиническая группа – переходная, когда целостность кисты нарушена и определяется отслоение хитиновой оболочки (последствия проведенной химиотерапии или естественная гибель паразита).

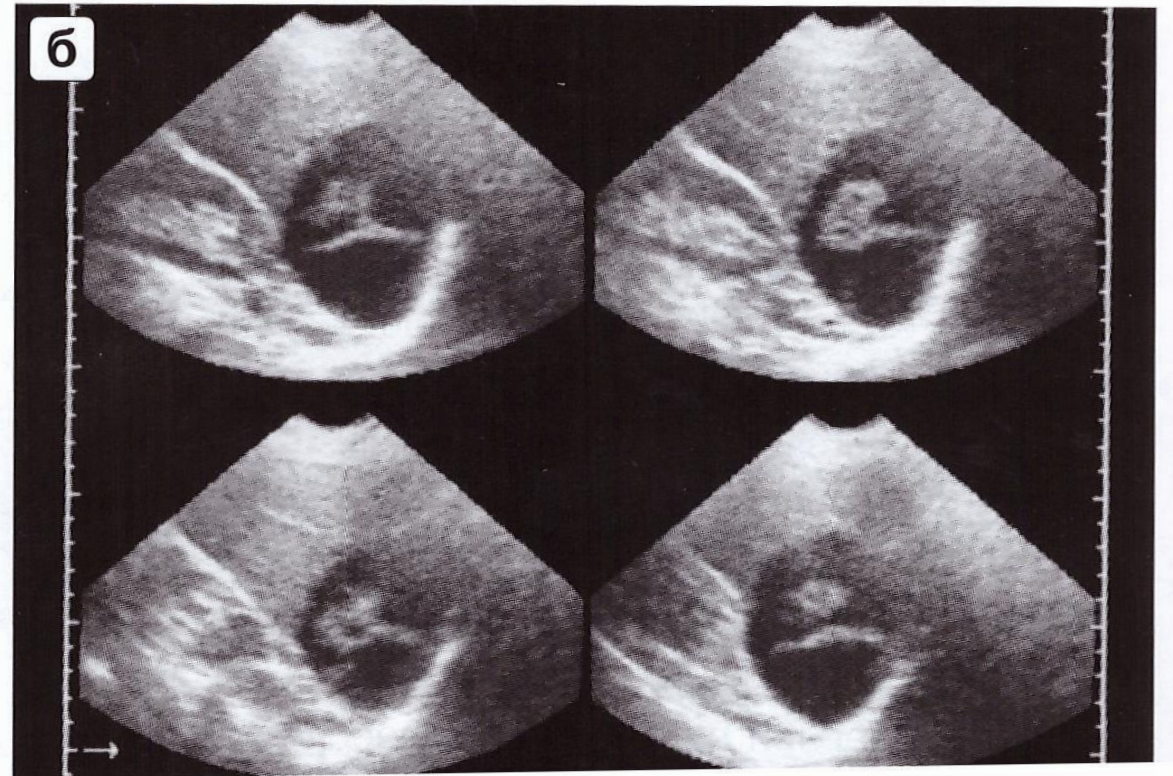
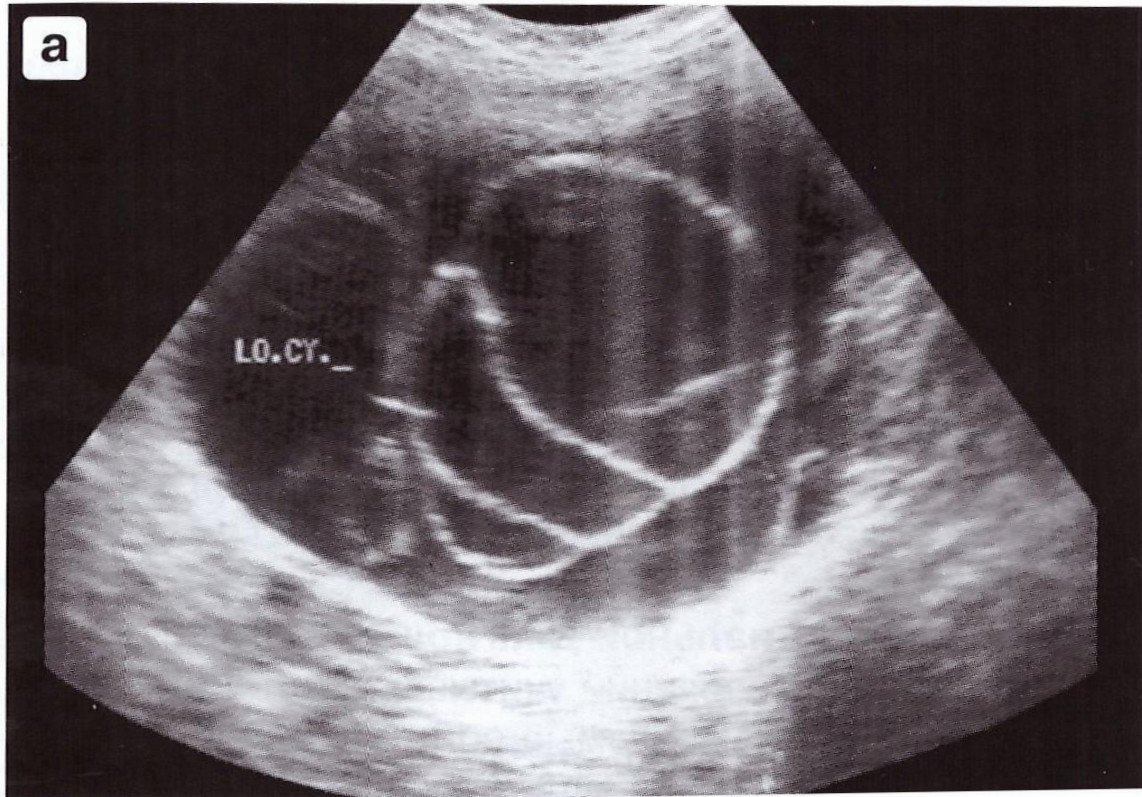
- **III клиническая группа**-неживые кисты с кальцинозом ее стенки, дегенеративными изменениями и неоднородным содержимым в просвете при УЗИ, а также осложненные прорывом в бронхиальное дерево, желчные протоки и т.д.

Ультразвуковая классификация гидатидозного эхинококка печени. (В.В. Митьков)

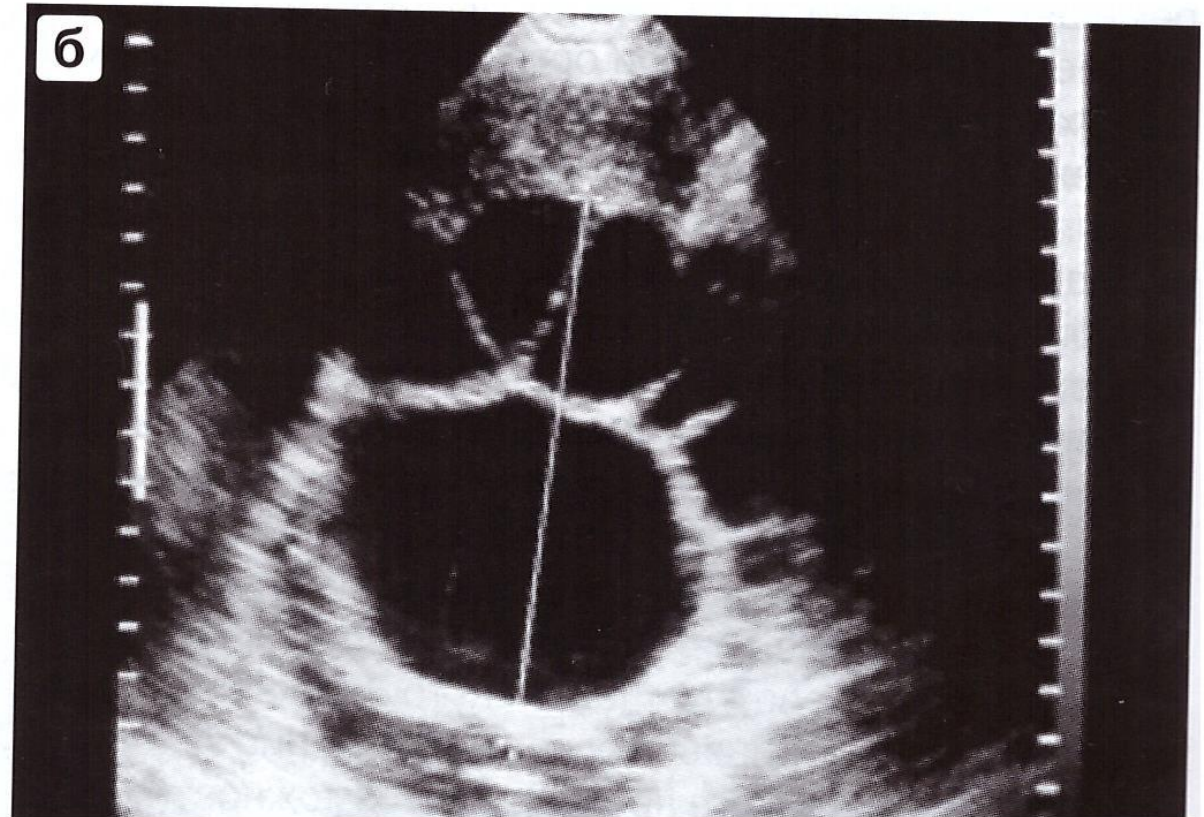
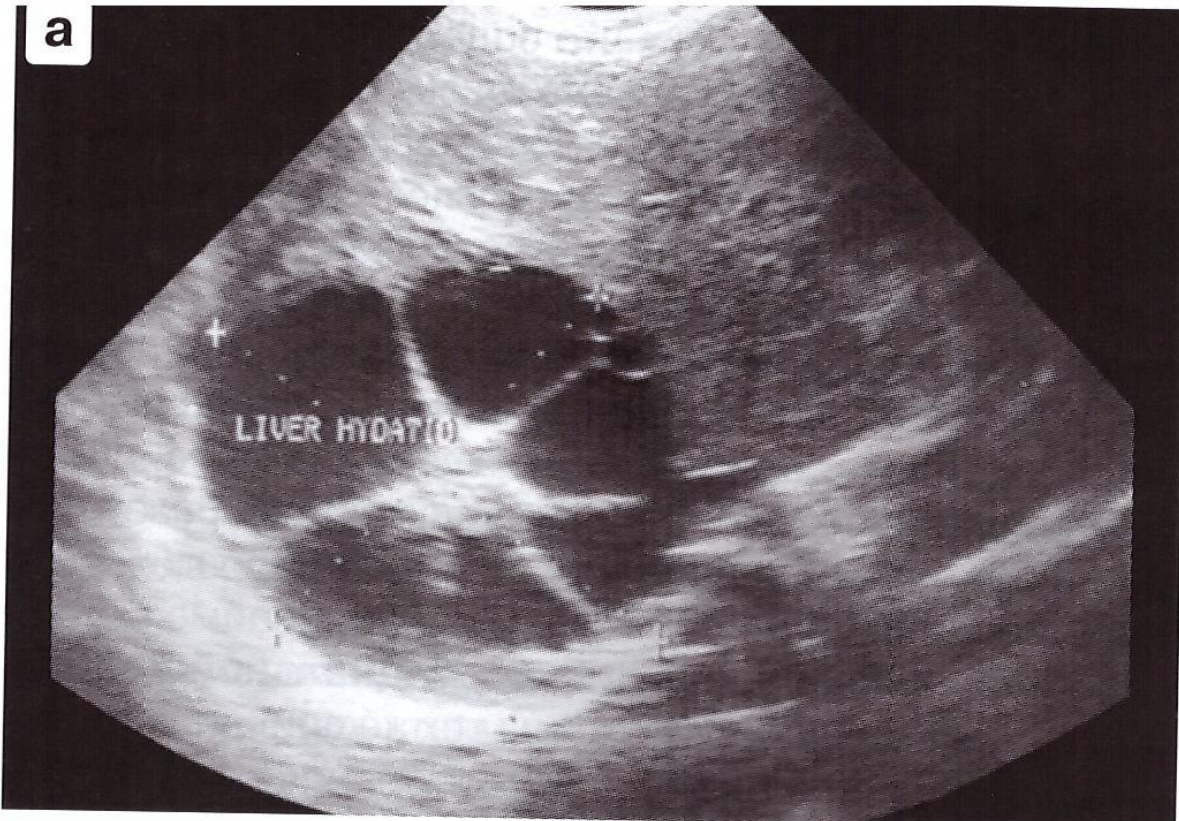
- Тип Ia – однокамерная киста, имитирующая простую солитарную кисту печени



- Тип 1б – однокамерная киста, имеющая внутреннее содержимое по типу линейных эхо-сигналов, напоминающих внутренние перегородки.



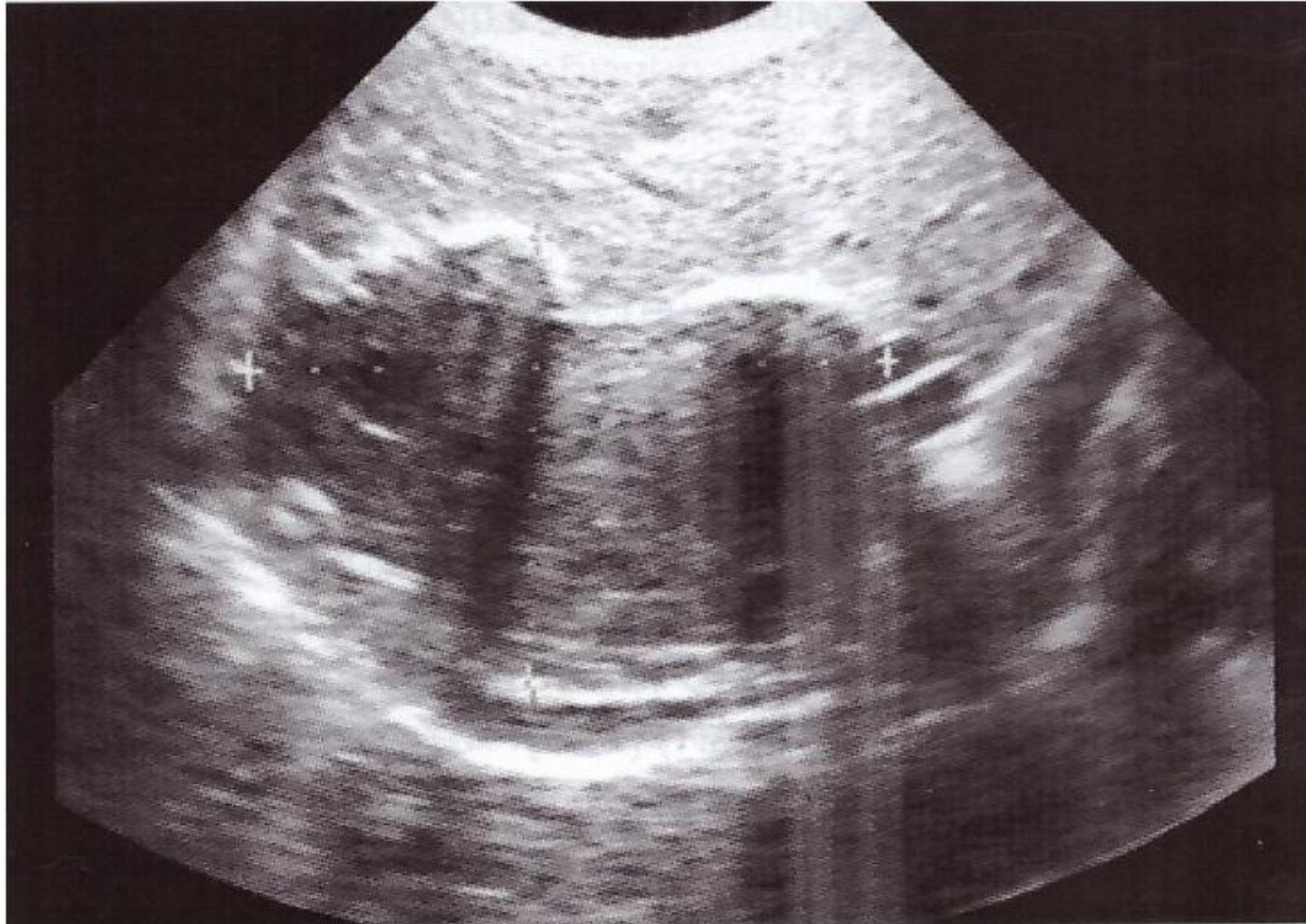
- Тип II – крупная киста, с множественными внутренними перегородками, образующими дочерние кисты.



- Тип II – Подobie солидной ткани в виде эхогенной структуры или эхогенной взвеси в полости кисты.



- Тип III – объемное образование с полностью или частично кальцифицированной капсулой.



Альвеококковые кисты (Echinicoccus multilocularis)

Основные ультразвуковые признаки:

- Отмечается преимущественное поражение сегментов правой доли печени.
- Выявляется объемное образование округлой или неправильной формы с четкими неровными или ровными контурами повышенной эхогенности.
- Структура образования определяется в виде мелко- и среднезернистых эхогенных сигналов (эхоплотных кальцинатов)



- При появлении в центре эхинококкового узла полости распада в центре формируется каверна, которая визуализируется в виде анэхогенной полости неправильной формы, окруженной гиперэхогенной тканью. Содержимое полости-мелкодисперсная

