



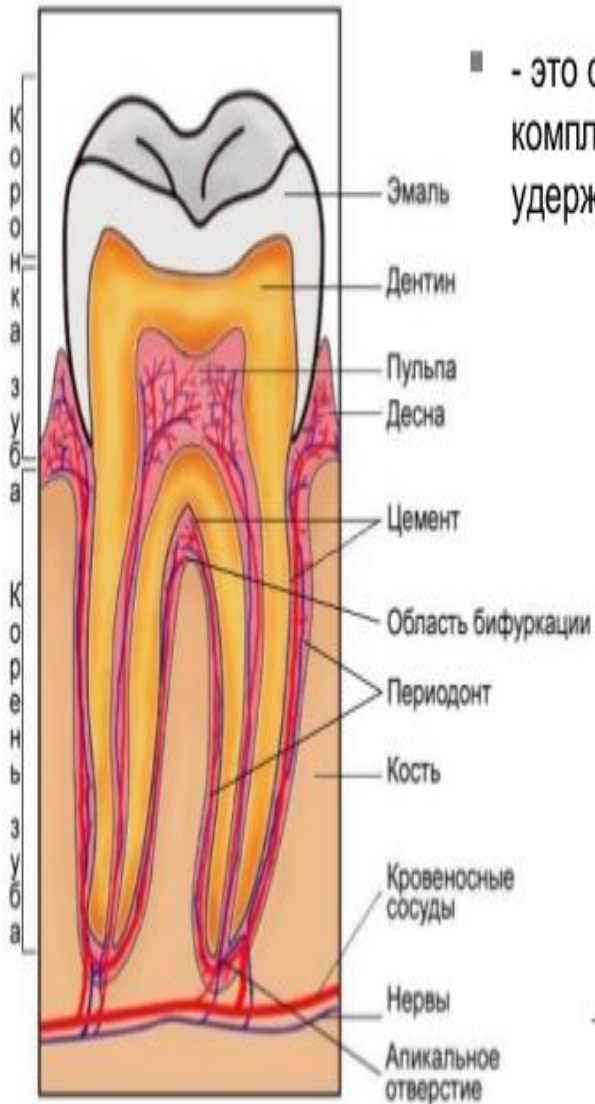
Государственное образовательное учреждение среднего профессионального образования
«Ярославский медицинский колледж»

Стоматологические заболевания

Заболевания пародонта

Подготовил студент
группы 2Лд А
Колосов А.И.

Пародонт



- - это сложный многофункциональный комплекс тканей, окружающих и удерживающих зуб в альвеоле

Включает в себя:

- десну
- костную ткань альвеолы
- периодонт
- цемент зуба

Пародонт

- Пародонт объединяет комплекс тканей, имеющих генетическую и функциональную общность, и состоит из десны с надкостницей, периодонта, кости альвеолы и цемента зуба.

Функции пародонта

Барьерная – обеспечивается целостностью пародонта, что создает надежную защиту всего организма от действия неблагоприятных факторов.

- способность эпителия десны к ороговению
- большое количество и особенности коллагеновых волокон
- особенности строения десневой борозды
- антибактериальные свойства слюны
- наличие тучных и плазматических клеток, которые играют важную роль в выработке аутоантител
- десневая жидкость, содержащая большое количество бактерицидных веществ и иммуноглобулинов

Функции пародонта

- **трофическая** обусловлена широкой сетью капилляров и нервных рецепторов
- **рефлекторная** регуляция жевательного давления осуществляется благодаря многочисленным нервным окончаниям, раздражение от которых передается по различным рефлекторным магистралям и таким образом регулируется сила сокращения жевательной мускулатуры
- **пластическая** заключается в постоянном воссоздании тканей, утраченных при физиологических или патологических процессах.
- **амортизирующая** выполняют коллагеновые и эластические волокна.

ЭТИОЛОГИЯ

- Среди причин развития пародонтита выделяют общие (системные) и местные. К общим относят такую соматическую патологию, как сахарный диабет, иммунодефициты, заболевания системы крови и т. д., которые имеют так называемый «пародонтальный синдром». Кроме того, многие хронические заболевания, не обладая специфическим влиянием на пародонт, предрасполагают к возникновению или отягощают течение хронического пародонтита. Наиболее актуальной местной причиной является микробный агент, первичным источником которого служит зубная бляшка. Определены виды микроорганизмов, специфически ответственных за тяжелое течение пародонтит. Другая доказанная группа причин — травматическая. травмирующие аномалии прикуса, высокое прикрепление тяжей и уздечек слизистой полости рта, скученность и аномалии положения зубов, гипертонус жевательной мускулатуры.

Классификация заболеваний пародонта

- Гингивит. Форма: катаральный, гипертрофический, язвенный. Тяжесть: легкая, средняя, тяжелая. Течение: острое, хроническое, обострение, ремиссия. Распространенность: локализованный, генерализованный.
- Пародонтит. Тяжесть: легкая, средняя, тяжелая. Течение: острое, хроническое, обострение (в том числе абсцедирование), ремиссия. Распространенность: локализованный, генерализованный.
- Пародонтоз. Тяжесть: легкая, средняя, тяжелая. Течение: хроническое, ремиссия. Распространенность: генерализованный.
- Идиопатические заболевания пародонта с прогрессирующим лизисом тканей.
- Пародонтомы.

Гингивит



Гингивит - воспаление десны, обусловленное неблагоприятным воздействием местных и общих факторов и протекающее *без нарушения целостности зубодесневого прикрепления*

Формы гингивита

- Катаральный гингивит
- Гипертрофический гингивит
- Язвенный гингивит

Пародонтит

Здоровые зубы



Пародонтит



Здоровые десны

Нормальный уровень костной ткани



Десны отдалены от зубов

Глубокие десневые карманы

Кость повреждена



Пародонтит - воспаление тканей пародонта, характеризующееся прогрессирующей резорбцией костной ткани - является самостоятельной нозологической формой заболевания пародонта

Локализованный пародонтит

Развивается под влиянием местных причин:
попадание конструкционного материала или мышьяковистой пасты в промежуток,
окклюзионная травма,
физическая травма,
некачественно изготовленные протезы



Генерализованный пародонтит

- как правило, начинается с катарального гингивита и характеризуется нарушением целостности зубодесневоего соединения, разрушением связочного аппарата зуба, резорбцией костной ткани, образованием пародонтального кармана



Развитие пародонтита

Стадии развития пародонтита



Здоровые десны

Розовый цвет
здоровых десен.
Зуб находится на своем
месте в лунке



Гингивит

Кровоточивость десен.
Изменение внешнего
вида десен



Пародонтит средней степени тяжести

Воспаление. Образование
зубодесневых карманов. Рецессия
десны. Дискомфорт



Пародонтит тяжелой степени

Резорбция костной ткани,
удерживающей зуб.
Подвижность зубов. Боль

Симптомы пародонтита

- **Легкая степень.** В данном случае пародонтит определяется умеренной выраженностью в симптомах. Пародонтальные карманы имеют глубину порядка 3,5мм, резорбция ткани находится в начальной стадии и локализуется в рамках межзубных перегородок. Кровоточивость десен наблюдается только в случае механического воздействия на них, также возможен зуд. Как правило, это состояние не приводит к каким-либо страданиям пациента.
- **Средняя степень.** В данном случае пародонтальный карман достигает глубины до 5мм, межзубные перегородки рассасываются наполовину. Зубы характеризуются патологической подвижностью, соответствующей I-II степени. Здесь между зубами могут образоваться промежутки, а также травматическая артикуляция. Уместно отметить, что I степень подвижности определяет пошатывание зубов, которое происходит вперед и назад. Для II степени характерно смещение зубов в два направления, то есть вперед и назад, а также в боковые стороны. И, наконец, III степень характеризуется смещением зубов в направлении вперед и назад, а также в боковые стороны и вниз-вверх. Средняя степень также отмечается общими изменениями внешнего вида десны с возникновением неприятного запаха изо рта.
- **Тяжелая степень.** Здесь, как становится ясно, процесс зашел уже достаточно далеко, соответственно, наблюдается увеличение пародонтального кармана (более 5мм), увеличение подвижности до II-III степени, рассасывание межзубной перегородки более чем наполовину (в некоторых случаях и полностью). Между зубами формируются заметные промежутки, также появляются и другие дефекты, касающиеся непосредственно зубного ряда. Указанные степени пародонтита часто проявляются в образовании абсцессов и выделении гноя.

Функциональная травматическая перегрузка пародонта

- При патологических процессах в пародонте резистентность тканей пародонта падает, и обычная окклюзионная нагрузка начинает превышать возможность его структур и превращается из фактора, стимулирующего развитие, в травмирующий, нарушающий трофику пародонта и разрушающий его ткани

Травматическая окклюзия

- первичная (на фоне интактного пародонта, в результате чрезмерной по величине и/или по направлению окклюзионной нагрузки)
- вторичная (при наличии патологических изменений в тканях пародонта)
- комбинированная.

Лечение заболеваний пародонта

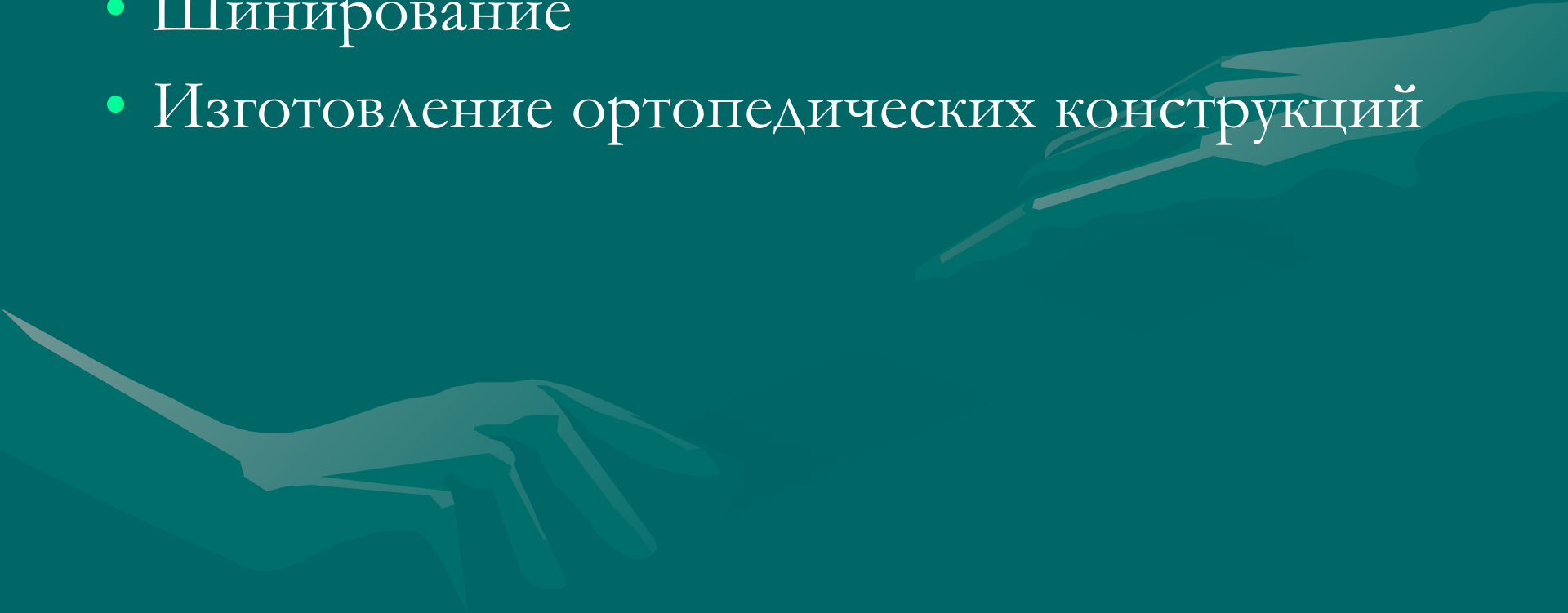
- Лечение заболеваний пародонта строится на принципе максимально индивидуализированного подхода с учетом данных общего и стоматологического статуса
- Лечение должно носить комплексный характер с применением местной и общей терапии

Местное лечение пародонтита

- профессиональная гигиена полости рта
- устранение травмирующих факторов
- кюретаж пародонтальных карманов
- местная противовоспалительной терапии
- хирургические методы лечения: открытый кюретаж, гингивэктомия, лоскутная операция

Ортопедическое лечение

- Избирательное шлифовывание
- Шинирование
- Изготовление ортопедических конструкций



Избирательное пришлифовывание

- Обнаружение, маркировка и пришлифовывание преждевременных контактов на отдельных зубах при смыкании в задней, центральной, боковых и передней ОККЛЮЗИЯХ

Шинирование

- Временные шины изготавливают прямым методом (непосредственно в полости рта).
- Постоянные шинирующие конструкции могут быть съемными и несъемными и чаще всего изготавливаются непрямым методом (в зуботехнической лаборатории).

Иммедиат-протезы



- Иммедиат-протезирование направлено на разгрузку оставшихся зубов, иммобилизацию подвижных зубов, улучшение заживления раны после удаления зубов, восстановление непрерывности зубных рядов, устранение психической травмы

Профилактика заболеваний пародонта



- Профилактика заболеваний пародонта направлена на устранение местных и общих факторов и повышение резистентности организма