

реакция. Патологический процесс. Патологическое состояние



Выполнил: Кирина Владислава,
студентка 1 группы 2 курса
лечебного факультета

Проверил: Пахомова Ю. В.,
д. м. н., профессор кафедры патологической
физиологии и клинической патофизиологии
лечебного факультета

Новосибирск 2013

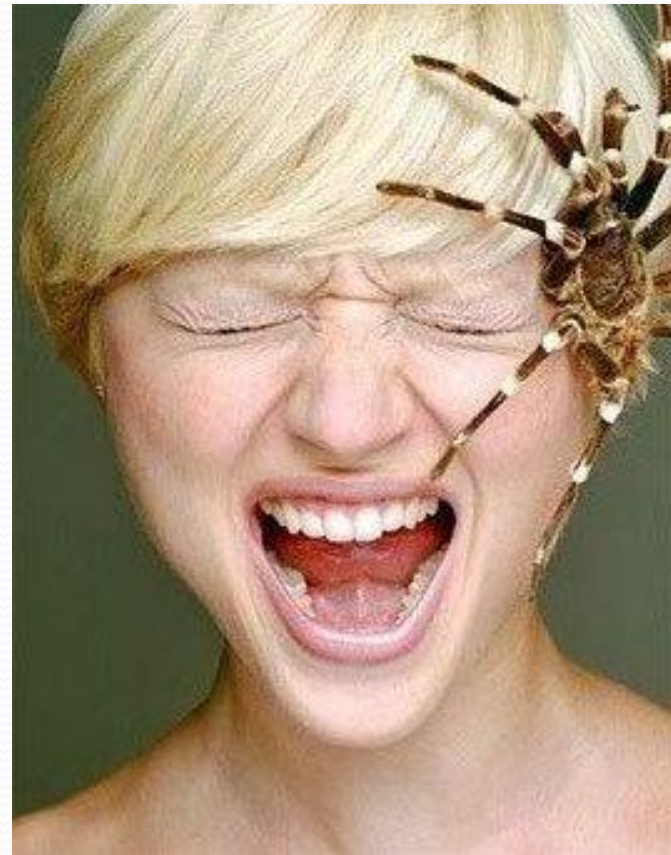
Патологическая реакция

- качественно или количественно неадекватный и биологически нецелесообразный (неадаптивный) ответ организма или его части (ткани, органа, системы) на действие обычных или патогенных агентов.



Примеры

Аллергические реакции, фобии, патологические рефлекссы



Патологическая реакция

Патологическая реакция выражается значительным отклонением одного или нескольких показателей деятельности организма от нормы.



Патологический процесс

- комплекс патогенных и адаптивных реакций в органе, ткани или организме, а также структурных изменений, связанных с ними.



Примеры

- Воспаление
- Лихорадка
- Гипоксия
- Аллергия
- Стресс
- Опухолевый рост
- Тромбоз
- Атрофия
- Дистрофия
- Атеросклероз



Характеристики патологических процессов

1. Стереотипность
2. Универсальность
3. Аутохтонность
4. Эквифинальность
(от лат. *aequus* равный)
5. Онтогенетическая
динамика



Патологическое состояние

- длительное отклонение от нормы свойств тканей, органов и их систем, что характеризуется, как правило, нарушением жизнедеятельности организма.



Примеры

- Уродства и аномалии развития
- Мозоли
- Соединительно-тканые рубцы
- Состояния после ампутации части или целой конечности.



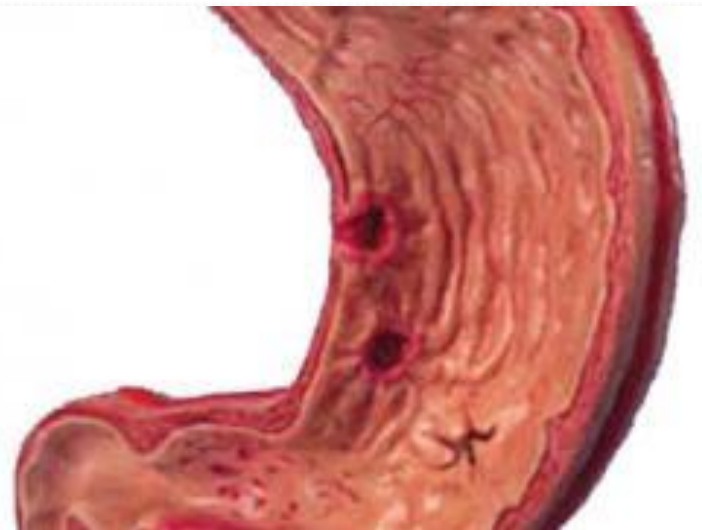
Патологическое состояние

Длительное, затяжное (иногда в течение всей жизни) течение характерно для патологических состояний.



Патологическое состояние

Патологические состояния сами могут служить фактором риска развития патологических процессов и болезней.



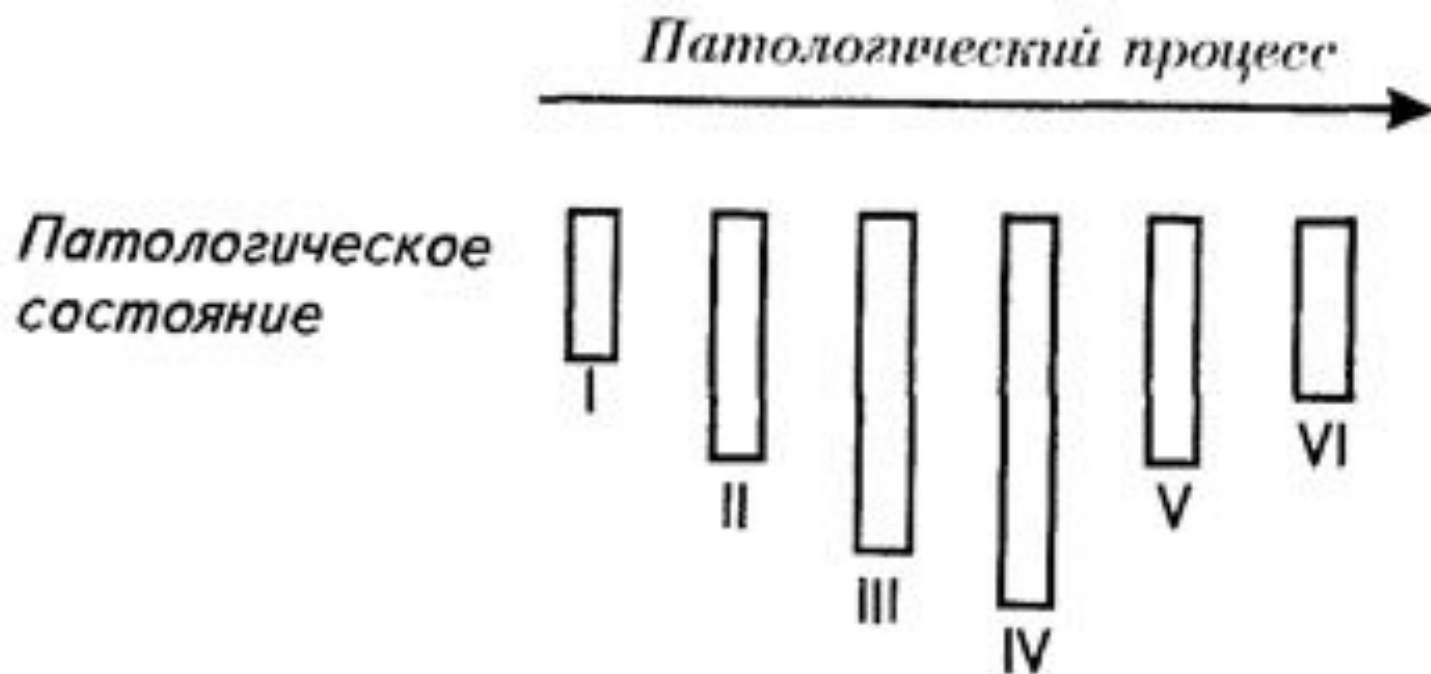


Рис.8. Патологические состояния отражают динамику развития патологического процесса

Взаимосвязь между патологическим процессом и патологическим состоянием

- 1. Патологический процесс без патологического состояния.*
- 2. Патологический процесс проявляется патологическими состояниями.*
- 3. Патологическое состояние без патологического процесса.*

Список используемой литературы

1. Литвицкий П. Ф. Патофизиология: Учебник – 4-е изд. – М.: ГЭОТАР-Медиа, 2007. С. 18-19.
2. Быць Ю. В., Зайко, Н. Н. Патологическая физиология: МЕДпресс-информ, 2008. С. 23-24.
3. Патофизиология. <http://medicalplanet.su>
4. Медицина в вопросах и ответах.
<http://med-study.ru>