

Патология влечения

Выполнила: студентка 5к
лечебного
факультета, 16 группы
Русанова Александра

КЛАССИФИКАЦИЯ

Различают следующие расстройства влечений:

- Расстройство пищевых влечений
- Расстройства инстинкта самосохранения
- Расстройство половых влечений

Расстройство пищевых влечений:

- булимия - усиление пищевого инстинкта
- полифагия – прожорливость
- полидипсия - повышенное употребление жидкости
- анорексия
- копрофагия - поедание несъедобных предметов

Расстройства инстинкта самосохранения:

- агрессивность - усиление инстинкта самосохранения
- ослабление инстинкта самосохранения - проявляется в отсутствии реакции на страх и боль
- суицидальность - извращение инстинкта самосохранения

Виды суицидальности:

истинные суициды - нарушение влечения и мотивации,

псевдосуициды - воздействие на неблагоприятную ситуацию

Расстройство половых влечений:

- сатиазис - усиление полового влечения у мужчин
- нимфомания - усиление полового влечения у женщин
- гипосексуальность - ослабление полового влечения у мужчин
- фригидность - ослабление полового влечения у женщин
- парафрии - извращения полового акта.

Что является определением,
понятия «усиление влечения к
пище»?

Булимия

Анорексия

Абулия

НЕТ!

- Анорексия (др.-греч. α- — без-, не-, ὄρεξις — позыв к еде) — синдром, заключающийся в полном отсутствии аппетита при объективной потребности организма в питании.



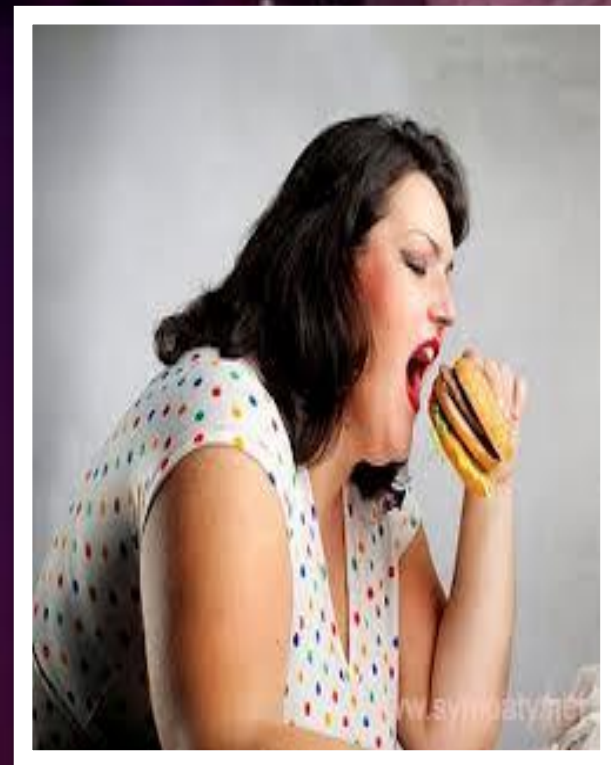
НЕТ!

- Абулія (др.-греч. ἀ- — отрицательная частица и βουλή — воля) — патологическое безволие, отсутствие желаний и побуждений к деятельности, неспособность выполнить действие, необходимость которого осознаётся; неспособность принять волевое решение. Абулия является одним из проявлений апатии.



ДА!

- Булимия (от греч. βούς, — бык и λιμός — голод, также волчий голод, кинорексия) — расстройство приёма пищи, характеризующееся резким усилением аппетита, наступающим обычно в виде приступа и сопровождающееся чувством мучительного голода, общей слабостью, болями в подложечной области. Булимия встречается при некоторых заболеваниях центральной нервной системы, эндокринной системы, психических расстройствах. Часто булимия приводит к ожирению.



Что такое анорексия

Утрата чувства голода

Повышение аппетита

Извращение аппетита

Истощение

НЕТ!

- Патлогическое вовышение аппетита-булемия



НЕТ!

- Извращение аппетита- парорексия.
Стремление к съеданию несъедобного



НЕТ!

- Истощение можно рассматривать как следствие анорексии



ДА!

- Анорексия (др.-греч. α- — без-, не-, ὄρεξις — позыв к еде) — синдром, заключающийся в полном отсутствии аппетита при объективной потребности организма в питании.



Что НЕ относится к нарушению влечения к пище?

Парорексия

Анорексия

Булимия

Абулия

НЕТ!

- Извращение аппетита- парорексия.
Стремление к съеданию несъедобного -
относится к нарушению влечения к
пище



НЕТ!

- Анорексия-снижение или отсутствие аппетита- относится к нарушению влечения к пище



НЕТ!

- Булимия-повышение влечения к пище, относится к нарушению влечения к пище



ДА!

- Абулия относится к патологии воли (полное отсутствие)



Что такое копролалия?

Влечение к вранью

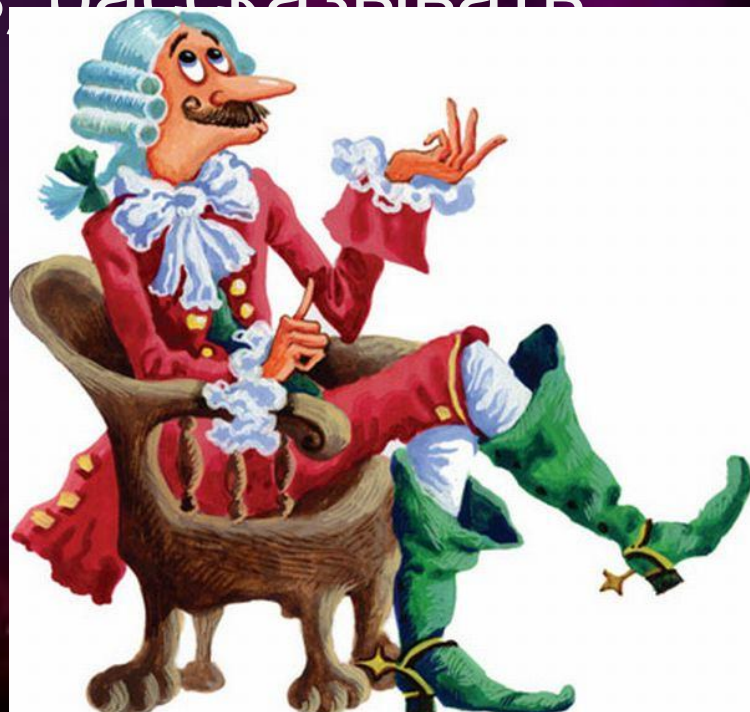
Импульсивное произнесение бранных слов

Импульсивное воровство

Влечение к пьянству

НЕТ!

- Влечение к вранью называется мифомания
- болезненная склонность искажать действительность, лгать, рассказывать выдуманные истории



НЕТ!

- Импульсивное воровство-клептомания.
- Страсть к мелкому воровству в результате болезненного влечения.
- Термин этот возник в начале XIX столетия, когда французская психиатрическая школа развивала учение о так называемых мономаниях, то есть когда допускали, что душевная болезнь может заключаться в болезненных наклонностях, например, к убийству, самоубийству, поджогам и т. п., без всяких других явлений помешательства. С этой точки зрения kleptomania рассматривалась как мономания, характеризуемая наклонностью воровать.



НЕТ!

- Влечение к пьянству- дипсомания.
- (периодически возникающее неудержимое влечение к алкоголю)



ДА!

- Копрола́лия (лат. coprolalia; греч. κόπρος — кал, грязь + λαλία — речь) — болезненное, иногда непреодолимое импульсивное влечение к циничной и нецензурной брани безо всякого повода. Особой выраженности достигает при синдроме Туретта, однако наблюдается и при других заболеваниях — при шизофрении, прогрессивном параличе, реже — маниакальных состояниях.

Что такое Мифомания?

Влечение к пьянству

Влечение к перемене мест

Влечение к вранью

Влечение к поджогам

НЕТ!

- Влечение к пьянству- дипсомания.
- (периодически возникающее неудержимое влечение к алкоголю)



НЕТ!

- Дромомáния (греч. δρόμος «бег», греч. μανία «бешенство, помешательство»), пориомáния (греч. πόρος «путь»), вагабонда́ж (фр. vagabondage «бродяжничество») — импульсивное влечение к перемене мест. Под дромоманией принято понимать влечение к побегам из дома, скитанию и перемене мест.



Нет!

- Пиромания (от греч. Пир — огонь + мания) — психическая болезнь, выражающаяся в неодолимом болезненном влечении к поджогам, возникающим импульсивно.



The background of the slide is a dark purple color with several large, light purple flowers and green leaves scattered around. The flowers have many layers of petals, and the leaves are simple and pointed. There are also some small, white, star-like sparkles or dust particles scattered across the background.

ДА!

- Влечение к вранью называется мифомания
- болезненная склонность искажать действительность, лгать, рассказывать выдуманные истории

Что такое дромомания?

Импульсивное воровство

Влечение к перемене мест

Влечение к пьянству

Влечение к поджогам

НЕТ!

- Импульсивное воровство-клептомания.
- Страсть к мелкому воровству в результате болезненного влечения.
- Термин этот возник в начале XIX столетия, когда французская психиатрическая школа развивала учение о так называемых мономаниях, то есть когда допускали, что душевная болезнь может заключаться в болезненных наклонностях, например, к убийству, самоубийству, поджогам и т. п., без всяких других явлений помешательства. С этой точки зрения kleptomania рассматривалась как мономания, характеризуемая наклонностью воровать.



Нет!

- Пиромания (от греч. Пир — огонь + мания) — психическая болезнь, выражающаяся в неодолимом болезненном влечении к поджогам, возникающим импульсивно



НЕТ!

- Влечение к пьянству- дипсомания.
- (периодически возникающее неудержимое влечение к алкоголю)



Да!

- Дромомáния (греч. δρόμος «бег», греч. μανία «бешенство, помешательство»), пориомáния (греч. πόρος «путь»), вагабонда́ж (фр. vagabondage «бродяжничество») — импульсивное влечение к перемене мест. Под дромоманией принято понимать влечение к побегам из дома, скитанию и перемене мест.

Что не относится к импульсивным влечениям и действиям?

Копролалия

Наркомания

Дипсомания

Пиромания

НЕТ!

- Относится к импульсивным влечениям и действиям!



ДА!

- Является отдельным заболеванием.
- Наркомания (от греч. νάρκη /narkē/ — оцепенение, сон, и μᾶνία /mania/ — безумие, страсть, влечение.) — хроническое прогрессирующее заболевание, вызванное употреблением наркотических веществ.



Выбирите НЕ верное утверждение :

Бывают истинные и ложные перверсии

Истинные как правило приобретенные

Ложные всегда приобретенные

Истинные –появляются с пробуждением полового влечения

НЕТ!

- Данное утверждение верно. Истинные и ложные перверсии. Ложные всегда приобретенные. Истинные – появляются с пробуждением полового влечения



ДА!

- Данное утверждение не верно. Истинные- возникают сразу с появлением полового влечения.

Чем отличаются сексуальные девиации от перверсий?

Девиации- патологические отклонения

Девиации- всегда ситуационно обусловлены

Девиации - характеризуются отклонениями от общепринятых норм полового поведения

НЕТ!

- Как девиации, так и перверсии характеризуются отклонениями от общепринятых норм полового поведения. Это не является отличием.



НЕТ!

- Как девиации, так и перверсии являются патологическим отклонениями!



ДА!

- Девиации- всегда ситуационно обусловлены, в отличии от перверсий

Что такое не является патологической мастурбацией ?

Мастурбация более одного раза в день

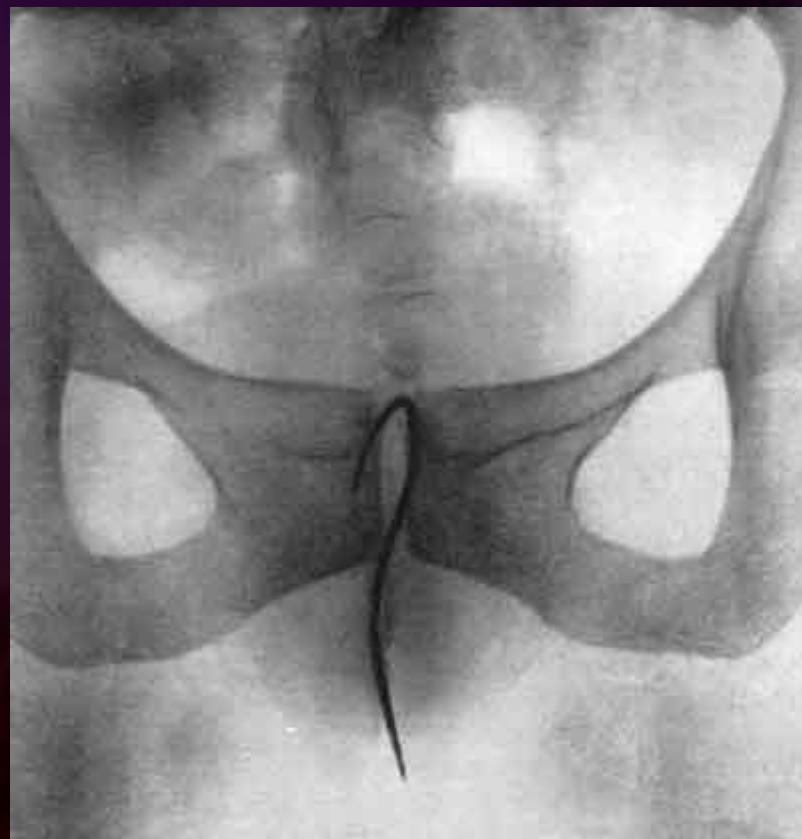
Мастурбация является предпочтительной по отношению к половому сношению

Ввод инородного тела в уретру

Ввод инородного тела(фллоподобного) во влагалище

НЕТ!

- Это является признаком патологической мастурбации!



ДА!

- Это не является признаком патологической мастурбации!

Что такое промискуитет

непрерывная смена партнеров

неспособность достигать оргазма

патологическая мастурбация

Не верно!



ДА!

- Термин «промискуитет» используется для обозначения хаотичных половых сношений с многочисленными партнёрами. Промискуитет встречается как среди мужчин, так и среди женщин обеих сексуальных ориентаций; часто наблюдается среди подростков как следствие злоупотребления алкоголем и как принятая форма взаимоотношения полов в асоциальных группах.



Психогенная импотенция характеризуется:

извержение спермы в начале полового сношения

слабой и кратковременной эрекцией, отсутствием эрекции

невозможность достижения эякуляции, при нормальной
импотенции

НЕТ!

- невозможность достижения эякуляции, при нормальной импотенции-эякуляторная импотнеция!



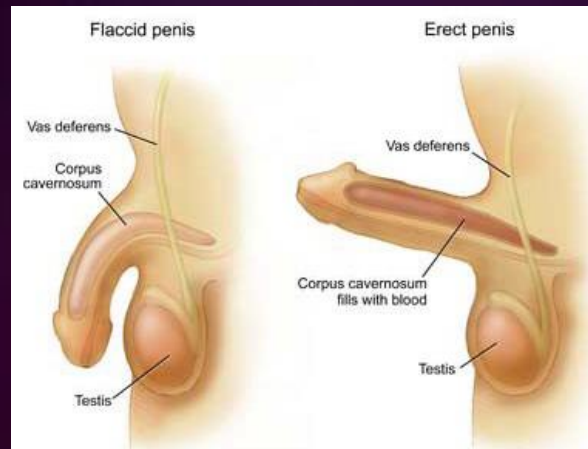
НЕТ!

- извержение спермы в начале полового сношения или до его начала- преждевременная эякуляция. В норме эякуляция возможно после 1 минуты от начала полового акта (не менее 20 фрикций)



ДА!

- Психогенная импотенция характеризуется слабой и кратковременной эрекцией, отсутствием эрекции



Что не является признаком истинного гомосексуализма

проявления с началом полового созревания

влечение вызывают только лица своего пола

появляются под влиянием внешних факторов
(пребывание в однополном коллективе)

Нет!

- Это является признаком истинного гомосексуализма!



ДА!

- Нахождение в однополном коллективе может привести к гомосексуализму, такой гомосексуализм называется **ЛОЖНЫМ**



Вуайеризм это?

Достижение оргазма с помощью прикосновения к половым органам

Влечение разглядывать чужие половые органы , подсматривание за половыми актами

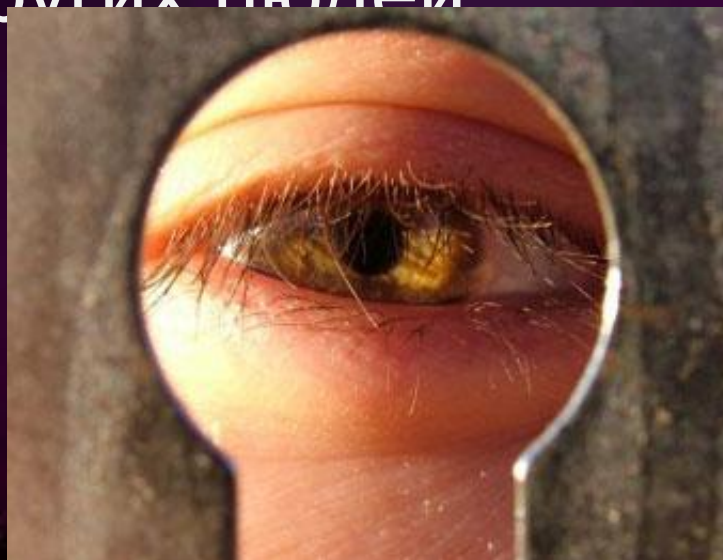
НЕТ!

- Это - Петтинг



ДА!

- Вуайеризм- вид половой девиации, достижение полового возбуждения или оргазма путём созерцания чужих гениталий или наблюдения за половой жизнью других людей



Геронтофилия- это?

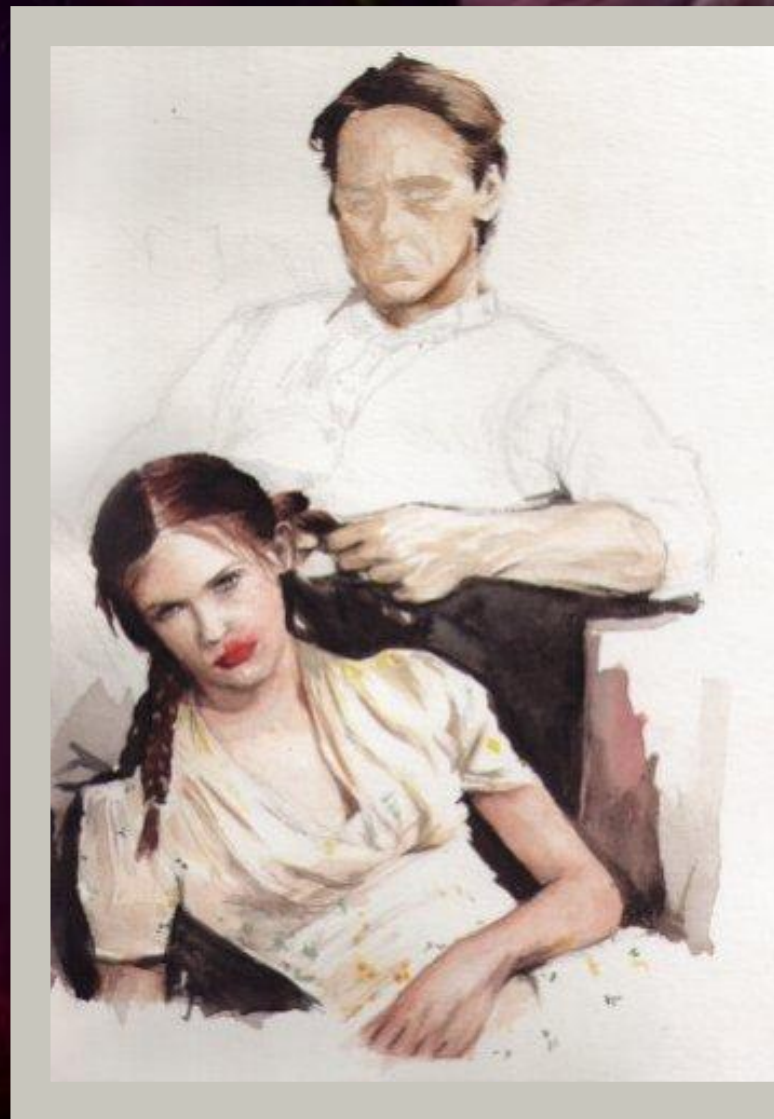
Влечение к детям

Влечение к лицам значительно старшего возраста

Влечени к животным

НЕТ!

- Педофи́лия (иначе инфантосексуализм, педерозия) — психическое расстройство, одна из множества парафилий. Лиц, имеющих данное заболевание, называют педофилами.
- По Десятому пересмотру (МКБ-10) международной классификации болезней (МКБ) относится к классу V как одно из расстройств сексуального предпочтения : сексуальное предпочтение детей (мальчиков или девочек, или и тех, и других), как правило, допубертатного или раннего пубертатного возраста



НЕТ!

- Половые сношения с животными-
ЗООФИЛИЯ



ДА!

- **Геронтофилия** (греч. геронто philia - любовь, влечение) - сексуальное влечение преимущественно к лицам пожилого и старческого возраста систематические половые контакты с ними.



Нарциссизм это-

Половые сношения с животными

Склонность любоваться своим обнаженным телом, в процессе мастурбации

Потребность причинять партнеру или себе моральные страдания или физическую боль

НЕТ!

- Половые сношения с животными-
ЗООФИЛИЯ



НЕТ!

- Потребность причинять партнеру или себе моральные страдания или физическую боль- садо-мазахизм



ДА!

- Сексуальная девиация, при которой половое влечение направлено на самого себя. Проявляется в любовании собой, мастурбацией перед зеркалом и пр.



Спасибо за внимание!

