

ПЕДАГОГІЧНЕ СПІЛКУВАННЯ, ЯК ФАКТОР РЕАЛІЗАЦІЇ ПЕДАГОГІЧНИХ ЦІЛЕЙ

Підготувала:

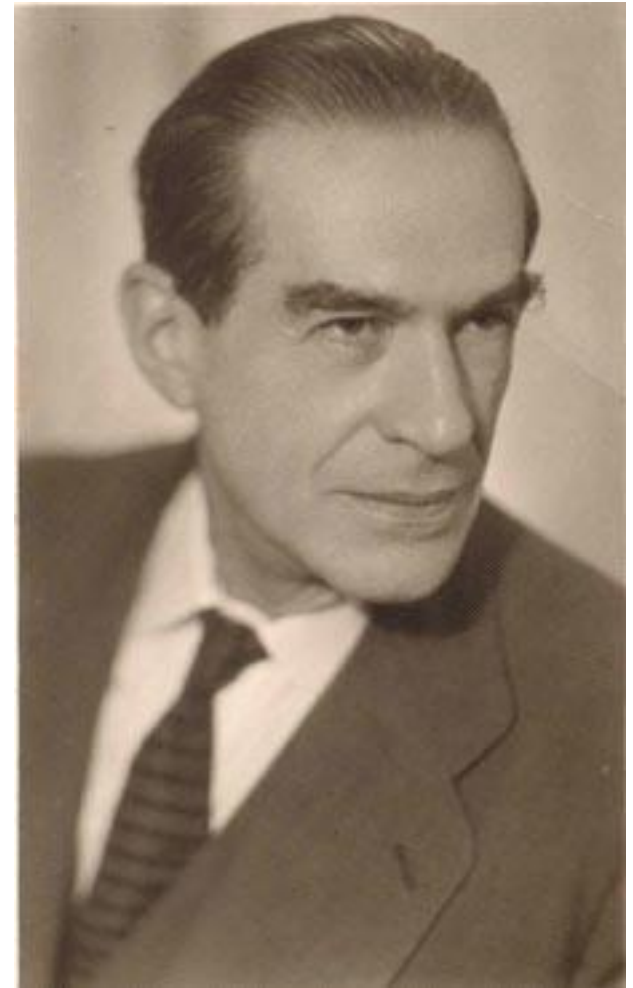
**Студентка групи
Д-31(9)**

Попова Вікторія

Педагогічне спілкування – це професійне спілкування вчителя з усіма учасниками навчально-виховного процесу, яке спрямоване на створення оптимальних умов для здійснення мети, завдань виховання і навчання.



«Педагогічне спілкування – це професійне спілкування викладача з учнями на уроці й поза його (у процесі навчання й виховання), що має певні педагогічні функції й спрямоване (якщо воно повноцінне й оптимальне) на створення сприятливого психологічного клімату, а також на іншого роду психологічну оптимізацію навчальної діяльності й відношенні між педагогом і учнем усередині учнівського колективу»



О.О. Леонтьев



Педагогічне спілкування — система соціально-психологічної взаємодії між учителем та учнем, спрямована на створення оптимальних соціально-психологічних умов для обопільної діяльності.



Професійне педагогічне спілкування передбачає високу його культуру, яка засвідчує вміння педагога реалізовувати свої можливості у спілкуванні з іншими людьми, здатність сприймати, розуміти, засвоювати, передавати зміст думок, почуттів, прагнень у процесі навчання і виховання.



Педагогічну діяльність характеризують наступною структурою комунікативного впливу:

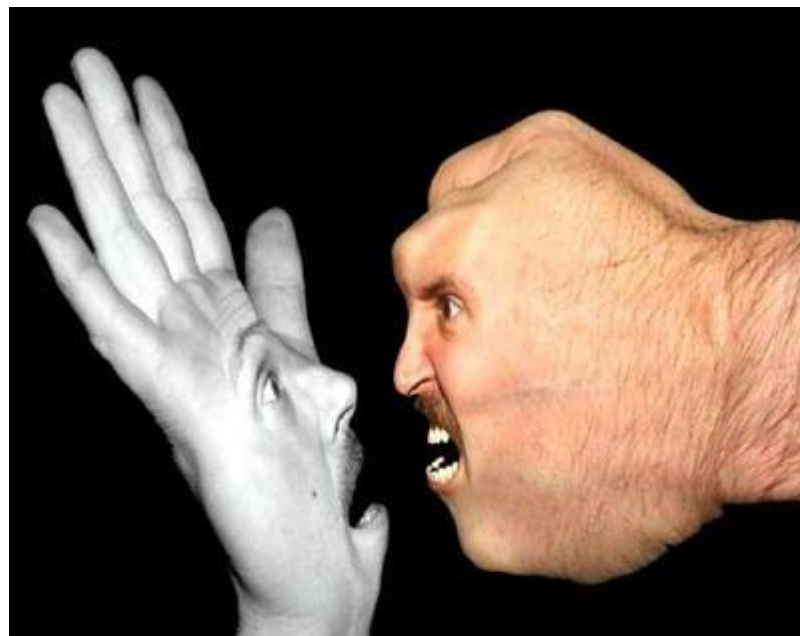
ХТО — КОМУ — ЩО — ЯК — ЕФЕКТИВНІСТЬ
ПОВІДОМЛЕННЯ



Педагогічний діалог — дія у педагогічному процесі, яка дає можливість кожному партнерові самовиразитись у спілкуванні. Відповідно діалогічне педагогічне спілкування постає як тип професійного спілкування, що відповідає критеріям діалогу, забезпечує суб'єкт-суб'єктний принцип взаємодії педагога та учнів.



Бар'єри спілкування — перешкоди, що спричиняють опір партнера впливові співрозмовника.



Невміння подолати бар'єри, як правило, призводить до малоефективних моделей спілкування. Сукупність їх складає кілька типів:

1. “Монблан”. Педагог підноситься над класом, як гірська вершина. Він відірваний від учнів, мало цікавиться їх інтересами та взаєминами з ними. Спілкування зводиться лише до інформування учнів, що зумовлює їх пасивність.

2. “Китайська стіна”. Спілкування, за якого учитель постійно наголошує на своїй перевазі над учнями, виявляє до нього зневажливе ставлення.

3. “Локатор”. За цієї моделі переважає вибірковість учителя в організації взаємовідносин з учнями. Він зосереджує свою увагу на групі або слабких, або сильних учнів, що руйнує цілісну й безперервну систему спілкування.

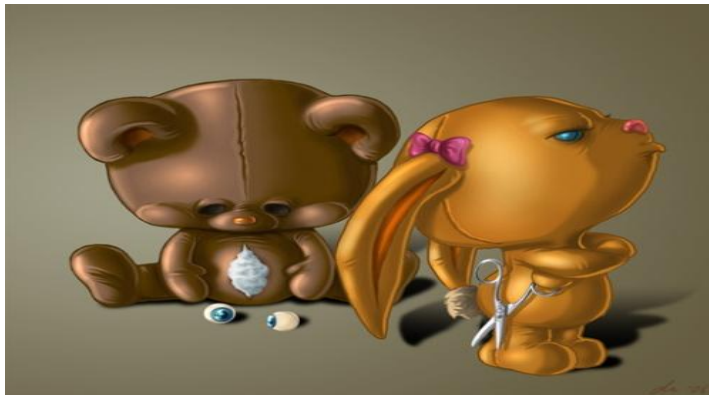
4. “Робот”. Характеризує поведінку педагога, який цілеспрямовано й послідовно діє на підставі певної програми, незважаючи на обставини, що вимагають змін у спілкуванні.

5. “Я сам”. Сутність її в тому, що вчитель постає в ролі головної дійової особи, нерідко гальмуючи ініціативу учнів.

6. “Гамлет”. Діям такого вчителя властиві постійні сумніви: чи правильно його зрозуміють, чи адекватно відреагують на його зауваження тощо.

7. “Друг”. Може спричинити для вчителя втрату ділового контакту в спілкуванні.

8. “Тетерук”. Характеризує педагога, який під час взаємодії з учнями чує лише себе, не реагує на учня, не усвідомлює його переживань та потреб.



Спілкування може призвести до негативного результату, якщо в його процесі виникає почуття образи, ворожості, відчуження.



Стиль спілкування — це усталена система способів та прийомів, які використовує вчитель під час взаємодії.



Установка — це стійка схильність людини до певної форми реагування, за допомогою якої може бути задоволена та чи інша потреба.



Спілкування — це діалог, в якому чергуються промова та слухання. Слухання є активним процесом, що вимагає уваги. Воно виконує функцію зворотного зв'язку, дає інформацію про сприйняття співрозмовника. З метою оволодіння мистецтвом слухання вчителю важливо вміти підтримувати увагу (спрямованість і стійкість уваги, візуальний контакт), залучати елементи невербального спілкування (погляд, жести, пози, зміна висоти голосу, інтонації), репліки та заохочення; виявляти розуміння й симпатії, схвалювати учня.



Правила педагогічного спілкування

Дотримання правил педагогічного спілкування вбереже педагога від багатьох труднощів та помилок, які підстерігають його в практичній діяльності. Стислий їх виклад можна звести до таких пунктів:

1. Успіх педагогічної діяльності насамперед залежить від культури спілкування.
2. Моделюйте спілкування не “від себе”, а від дітей, їх потреб та інтересів.
3. Орієнтуйте своє педагогічне мовлення на конкретного учня, а не на абстрактну групу.
4. Використовуйте різні види спілкування.
5. Спілкуйтесь із дітьми на взаємних інтересах, проте не організовуйте спілкування “по вертикалі”, зверху вниз.
6. Постійно враховуйте психологічний стан окремих вихованців і колективу загалом.
7. Дивіться на себе збоку, постійно аналізуйте свої вчинки й дії.
8. Умійте слухати дітей, зважайте на їх думку.
9. Намагайтесь зрозуміти настрій дитини і на цій основі моделюйте спілкування з ними.
10. Спілкування не повинно призводити до конфліктів, а попереджувати їх.
11. Не принижуйте людську гідність.
12. Спілкування має бути систематичним. Не залишайте поза увагою “незручних” для вас дітей.
13. Будьте ініціативним у спілкуванні.
14. У процесі спілкування враховуйте стать вихованців.
15. Уникайте штампів, постійно шукайте нові форми, засоби, методи і прийоми.



16. Долайте негативні установки стосовно конкретного учня.

17. У процесі спілкування уникайте абстрактної критики, оскільки це породжує опір.

18. Якомога частіше усміхайтесь: це викликає позитивні емоції, спонукає до продуктивного спілкування.

19. У процесі вашого спілкування частіше висловлюйте схвалення, заохочення.

20. Відкрито виявляйте в дитячому колективі своє ставлення до вихованців.

21. Постійно розвивайте свою комунікативну пам'ять, запам'ятовуючи педагогічні ситуації, їх перебіг.

22. Якщо назріває потреба в індивідуальній бесіді, завчасно розробіть її план.

23. У процесі спілкування в центрі уваги має бути особистість учня, його гідність.

24. Враховуйте соціально-психологічне зростання дитини.

25. Систематично аналізуйте процес спілкування.

26. Технологія й тактика спілкування мають бути скеровані на усунення психологічних бар'єрів між вихователем і вихованцями.

27. Враховуйте в процесі спілкування індивідуальні особливості, темперамент, характери учнів.

28. Окремо обдумуйте особливості спілкування з важковиховуваними дітьми.

29. У процесі спілкування не зловживайте своїми перевагами як керівника-вихователя.

30. Постійно удосконалюйте інструмент спілкування — власне мовлення.

