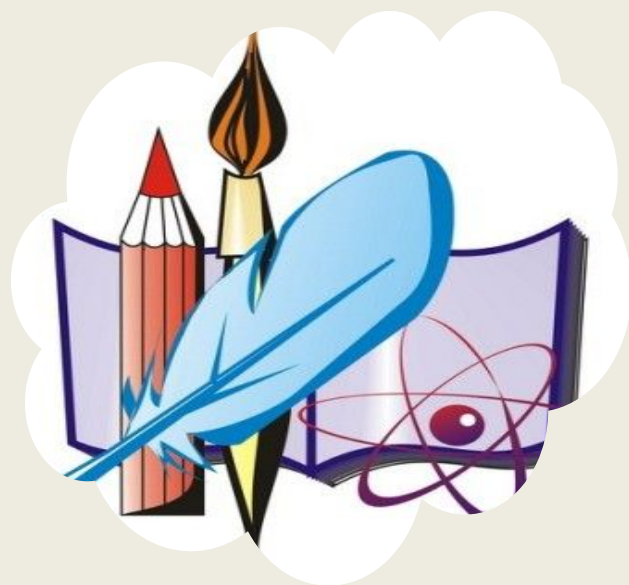


# Педагогическая направленность: понятие и структура.



МБОУ СОШ №4 , г.  
Ногинск,  
учитель начальных  
классов Башмакова А.Я.

# Педагогическая деятельность

-

особый вид общественно полезной деятельности взрослых людей, сознательно направленной на подготовку подрастающего поколения к жизни в соответствии с экономическими, политическими, нравственными, эстетическими и другими целями общества.



Цель



МОТИВ



Действие



Результат

# Кузьмина Нина Васильевна

Российский педагог, психолог.

Специалист в области теории и истории педагогики, методологии педагогических исследований, изучения профессионального мастерства педагога.

Автор теории функционирования педагогических систем.

Доктор психологических наук, профессор.



«Личностная направленность является одним из важнейших субъективных факторов достижения вершины в профессионально-педагогической деятельности».

**Интерес и любовь к детям, к профессии, к творчеству, связанному с воспитанием в них человеческих качеств**

**Потребность в педагогической деятельности**

**Компоненты педагогической направленности личности педагога**

**Потребность в постоянном самосовершенствовании и стремление овладеть основами педагогического мастерства**

**Осознание собственных возможностей и способностей как соответствующих требованиям избранной профессии**

**Осознание трудностей и проблем в учительской работе**

# Маркова Аэлита Капитоновна

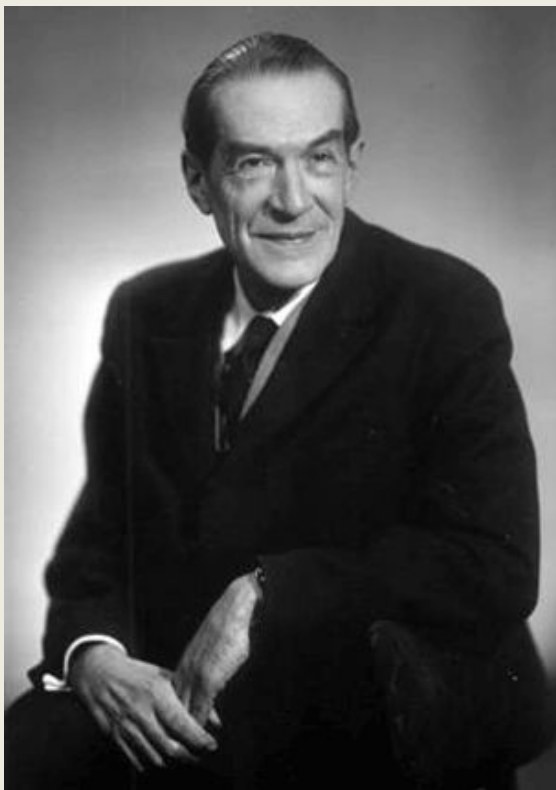


Доктор психологических наук,  
профессор кафедры акмеологии,  
академик Международной Академии  
акмеологических наук.

Специалист в области психологии  
развития, педагогической психологии,  
психологии профессионализма.

«Анализ личности учителя следует начинать с изучения направленности, т.е. того, на что устремлен учитель в своем труде, тогда как способности в целом являются более компенсируемой чертой личности, их можно сформировать, если у человека есть устойчивое желание быть учителем..»

# Леонтьев Алексей Николаевич



Советский психолог, профессор, философ, доктор педагогических наук и организатор науки. Занимался проблемами общей психологии и методологией психологического исследования.

Разрабатывал в 20-х годах прошлого века совместно с Л. С. Выготским и А. Р. Лурией культурно-историческую теорию, провёл цикл экспериментальных исследований, раскрывающих механизм формирования высших психических функций (произвольное внимание, память) Экспериментальные и теоретические работы посвящены проблемам развития психики , проблемам инженерной психологии, а также психологии восприятия, мышления и другим вопросам

# Митина Лариса Максимовна



Доктор психологических наук, профессор. Ею разработана концепция и технология профессионального развития учителя, теоретически обоснованы и раскрыты психологические факторы, условия, механизмы и движущие силы творческой самореализации учителя в профессии.

Является автором более 120 научных работ по психологии развития личности, возрастной и педагогической психологии, монографий и учебно-методических пособий.

«Педагогическая направленность учителя на ребенка преследует цель выработать у ученика мотивацию учения, познания окружающего мира, людей, самого себя»



# Сластёнин Виталий Александрович



Российский учёный в области педагогики, заслуженный деятель науки РФ, доктор педагогических наук, профессор.

- интерес и любовь к ребенку как отражение потребности в педагогической деятельности;
- психолого-педагогическая зоркость и наблюдательность (прогностические способности);
- педагогический такт;
- организаторские способности;
- требовательность, настойчивость, целеустремленность, общительность, справедливость, сдержанность;
- профессиональная работоспособность, самооценка.

Роджерс

Джон Дьюи Карл



Абрахам  
Маслоу



Общие для людей ценностные устремления гуманистичны по своей природе и заключаются в совершенствовании развития самого человека; вся система позитивных ценностей лежит не вне учащегося, а в нем самом. Поэтому учитель, по мнению К. Роджерса, не может задать, а может лишь создать условия для ее проявления.

# Три направления, педагогической направленности:



- ❖ эмоционально-ценностное отношение к профессии учителя, склонность заниматься видами деятельности, воплощающими специфику данной профессии (Маркова А.К., 1993; Кузьмина Н.В., 1990; Коломинский Я. Л.; Томилова Г. А.; Зимичева С. А и др.);
- ❖ профессионально-значимое качество личности учителя или компонент педагогических способностей (Ф.Н. Гоноболин; А.И. Щербаков; В.А. Сластенин; А.Н. Леонтьев; А.А. Бодалев; В.П. Симонов и др.);
- ❖ рефлексивное управление развитием учащихся (Ю.Н. Кулюткин; Г.С. Сухобская; С.Г. Вершловский; И.В. Фастовец; А.Б. Орлов и др.).

# Педагогическая направленность -

это мотивация к профессии учителя, главное в которой действенная ориентация на развитие личности ученика.



Направленность личности учителя проявляется во всей его профессиональной жизнедеятельности и в отдельных педагогических ситуациях, определяет его восприятие и логику поведения, весь облик человека.

# Структура педагогической направленности:

- наличие и объект педагогической направленности (связь субъекта переживания с объектами или отдельными аспектами деятельности);
- обоснованность (характеризует объем класса объектов, к которым имеется направленность);
- осознанность;
- готовность к педагогической деятельности;
- валентность как степень связанности педагогической направленности с направленностью на искусство, литературу;
- удовлетворенность профессией учителя;
- сопротивляемость трудностям, гражданственность;
- целеустремленность;
- потребность в педагогической деятельности;
- продуктивность в работе;
- возможность видеть и оценивать производительность своего труда.

Иерархическая структура педагогической направленности учителя может быть представлена следующим образом:

- 1) направленность на ребенка (и других людей), связанная с заботой, интересом, любовью, содействием развитию его личности и максимальной самоактуализации его индивидуальности;
- 2) направленность на себя, связанная с потребностью в самосовершенствовании и самореализации в сфере педагогического труда;
- 3) направленность на предметную сторону профессии учителя (содержание учебного предмета).



# Типы педагогической направленности:

- 1) истинно педагогическая;
- 2) формально педагогическая;
- 3) ложно педагогическая.



# Классификация учителей:

- Ориентация на «развитие»
- Ориентация на «результативность».







«Если учитель имеет только любовь к делу, он будет хорошим учителем. Если учитель имеет только любовь к ученикам, как отец, мать, он будет лучше того учителя, который прочёл все книги, но не имеет любви ни к делу, ни к ученикам. Если учитель соединяет в себе любовь к делу и к ученикам - он совершенный учитель».

[Л.Н. Толстой](#)

# Используемая литература

Маркова А. К. Психология труда учителя. — М., 1993. — С. 41

Маркова А. К. Психология труда учителя. — М., 1993. — 190 с.

Кузьмина Н. В. Способности, одаренность, талант учителя. — Л., 1985.  
— 32 с.

Кузьмина Н. В. Формирование педагогических способностей. Л., 1991. —  
98 с

Гуревич К. М. Профессиональная пригодность и основные свойства  
нервной системы. М., 1970. — 272 с.

Маркова А. К. Психология труда учителя. — М., 1993. — С. 54

Маркова А. К. Психология труда учителя. — М., 1993. — С. 20

Маркова А. К. Психология труда учителя. — М., 1993. — С. 21



Спасибо за внимание!

