

Абакумова Ольга Павловна

Тема: Педагогические
условия,
определяющие
взаимопонимание
между ребёнком и
членами семьи

«Ребенок ожидает
от вас ласкового
нежного
прикосновения к его
душе» (Сухомлинский В.А)

Актуальность

данного исследования
связана с назревшей
необходимостью
помочь членам семьи
разобраться в
причинах, по которым
возникают трудности
во взаимопонимании с
ребёнком.

Объект исследования:

процесс
взаимопонимания
между ребёнком и
родителями, а также
другими
родственниками.

Предмет исследования:

педагогические условия
формирования родительской
культуры, добрых
взаимоотношений между
членами семьи и ребёнком.

Цель исследования:

создание методических рекомендаций для родителей, облегчающих воздействие на ребёнка для развития всех сторон его личности.

Гипотеза исследования:

взаимопонимание между членами семьи и ребёнком, посещающим ДОО, будет формироваться при условии, если:

- ребёнок будет доверять близким людям;
- родители будут уважать своего ребёнка;
- члены семьи будут показывать пример доброжелательного отношения ко всем людям;
- члены семьи будут стремиться применять передовой педагогический опыт, основанный на знании физиологических, возрастных, индивидуальных особенностей своего ребёнка;
- у педагогов ДОО и членов семьи ребёнка будут отношения сотрудничества;

Задачи диагностики:

1. выявить особенности в отношениях ребёнка с родителями и другими членами его семьи;

2. определить проблемы в отношениях между родителями и ребёнком;

3. изучить педагогические условия формирования взаимопонимания между родителями и ребёнком в исследуемых семьях;

4. выяснить, как помогает ДОУ в формировании взаимопонимания между родителями и ребёнком

Диагностика:

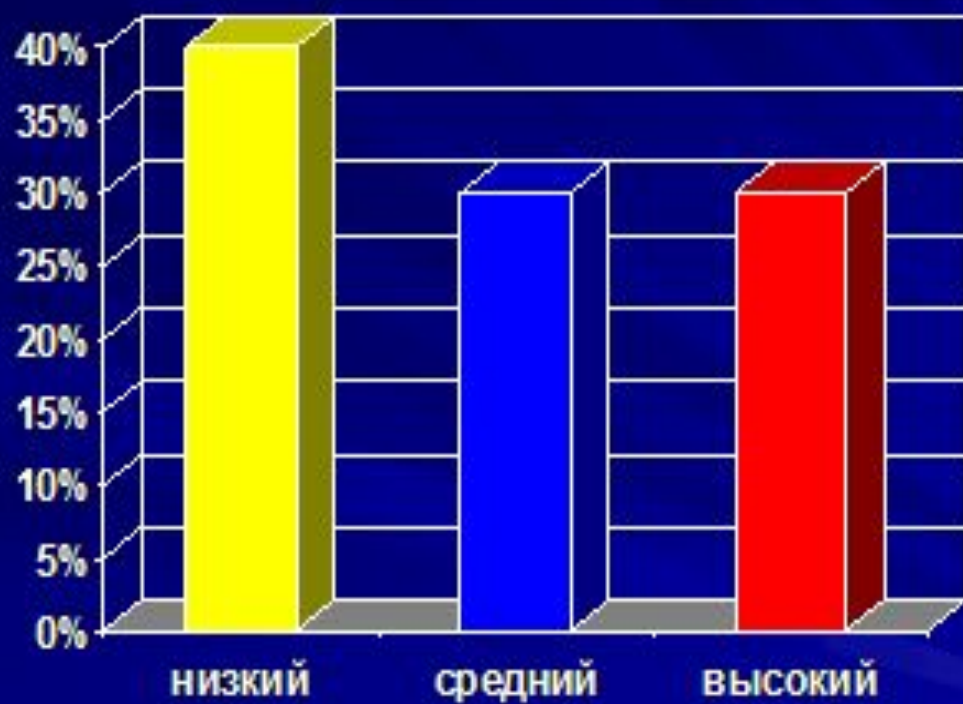
I этап изучение особенностей и проблем в отношениях между членами семьи и ребёнком;

II этап выявление психологических особенностей ребёнка и уровня педагогических возможностей родителей;

III этап изучение уровня помощи ДОУ в решении этой проблемы

Преобладающий темперамент Рис. 1

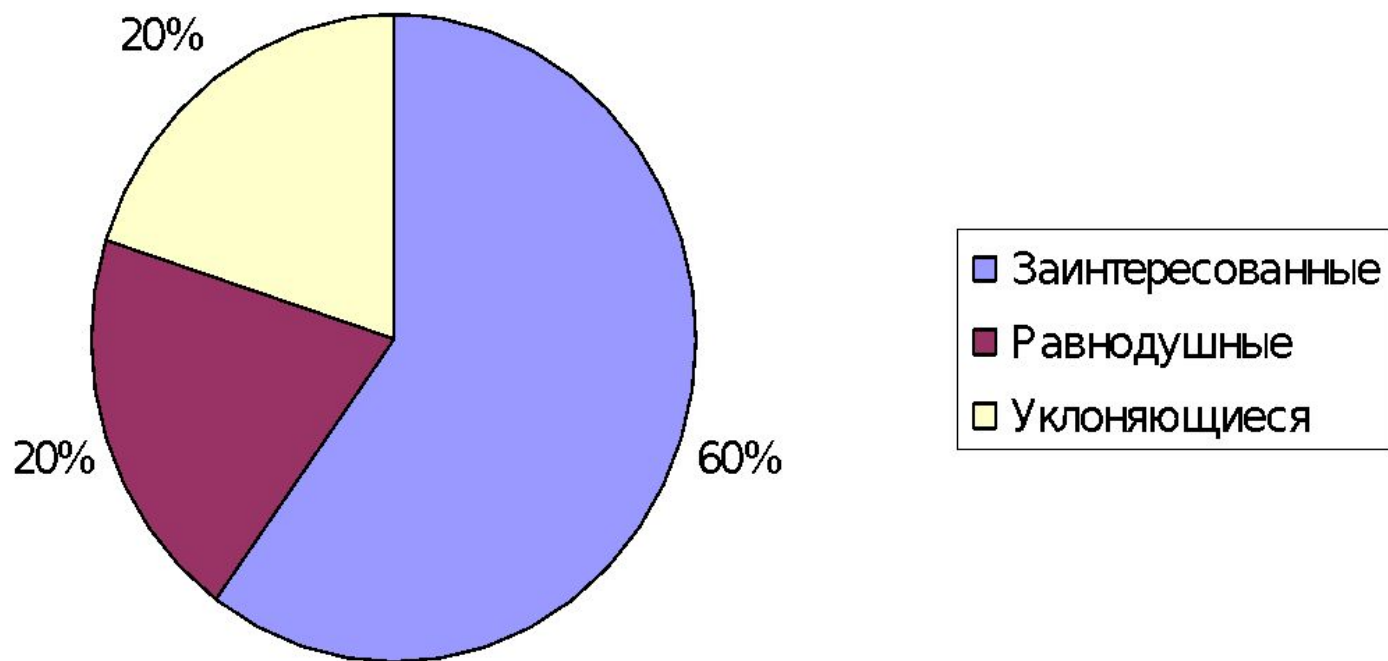
Исследуемые дети	Преобладающий темперамент			
	флегматики	сангвиники	холерики	меланхолики
1. Маша		+		
2. Алена	+			
3. Паша			+	
4. Илья	+			
5. Сережа			+	
6. Полина		+		
7. Женя			+	
8. Аня		+		
9. Алла				+
10. Дарина	+			



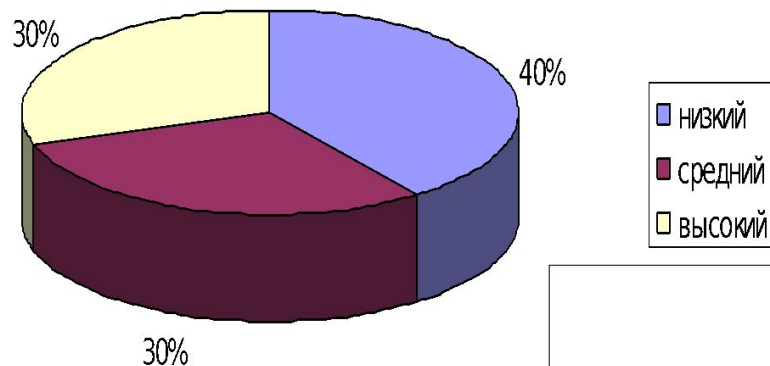
Задачи формирующего этапа:

- 1) организовать просвещение родителей;
- 2) разработать и апробировать практические рекомендации, направленные на успешность межличностных отношений членов семьи ребёнка;
- 3) провести обучающую работу с педагогическим коллективом данной группы, чтобы привлечь ДООУ к проблеме взаимопонимания между членами семьи и ребёнком;
- 4) провести сравнительный анализ по результатам использования методик по формированию взаимопонимания между ребёнком и членами семьи.

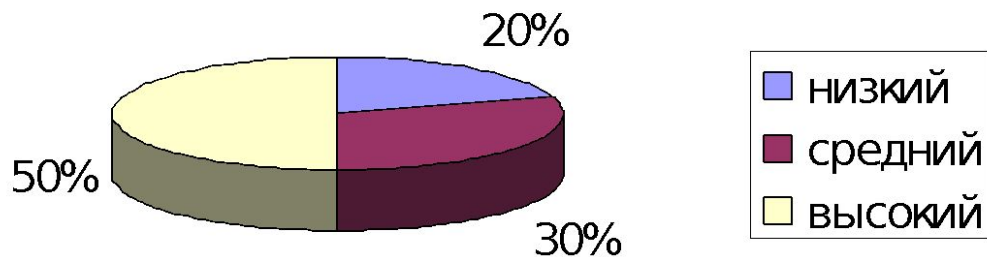
Уровень заинтересованности родителей



Распределение уровня отношения родителей к ребёнку в диагностике



Распределение уровня отношений родителей к ребёнку по результатам формирующего эксперимента



СПАСИБО ЗА ВНИМАНИЕ!