

ПЕРЕЛІК МАКРО- ТА МІКРОПРЕПАРАТІВ:

МАКРОПРЕПАРАТИ:

1. Бура індурація легень (гемосидероз легень).
2. Солянокислий гематин на дні ерозій та гострих виразок шлунку.
3. Шкіра при пелагрі.
4. Метастази меланобластоми в печінку

МІКРОПРЕПАРАТИ:

№ 14 - гемосидероз легень (бура індурація легень)

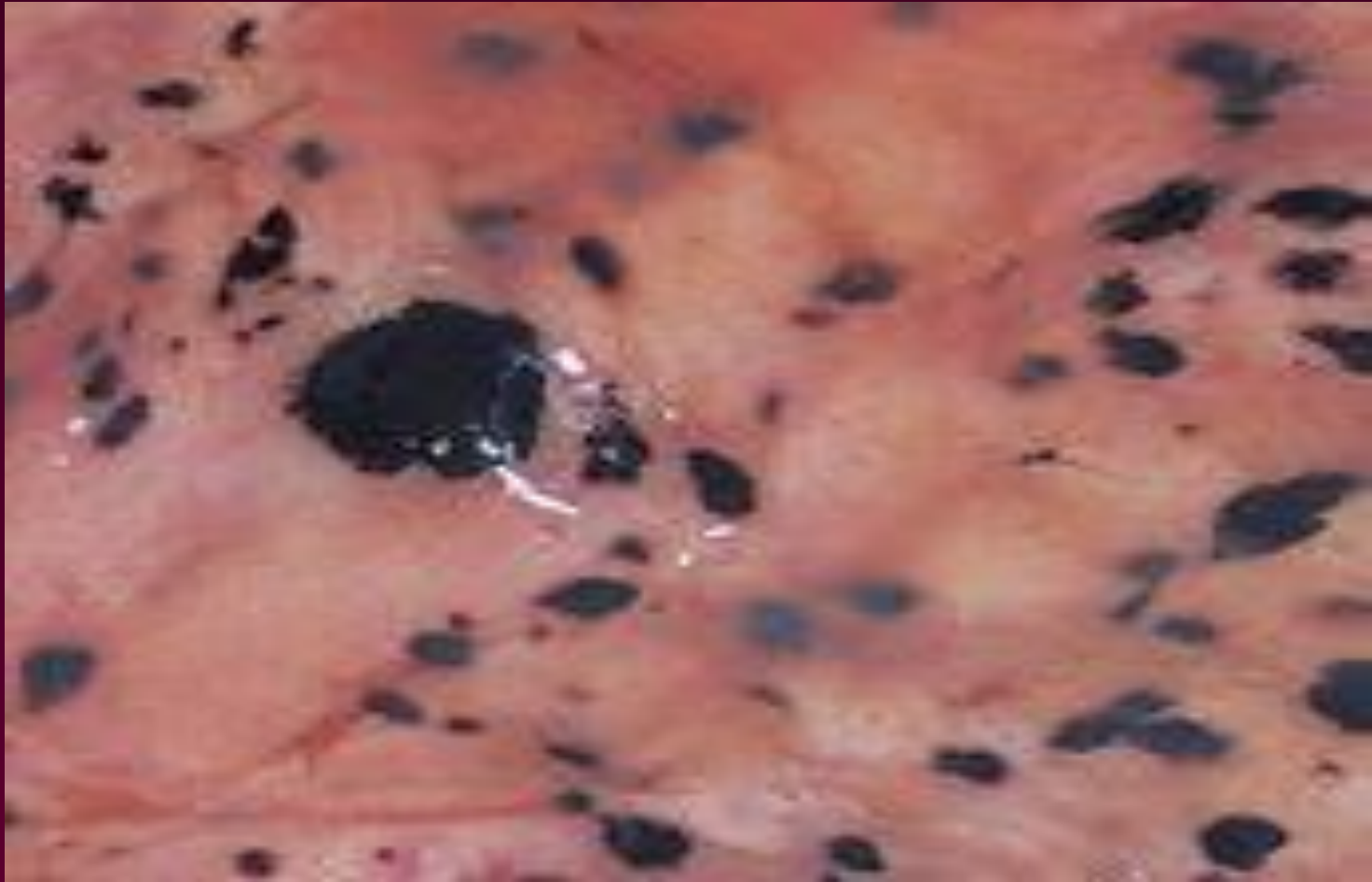
№ 17 - меланоз шкіри при пелагрі

№ 15 - гемомеланоз печінки при малярії

№ 134 - старе петрифіковане туберкульозне вогнище в легенях



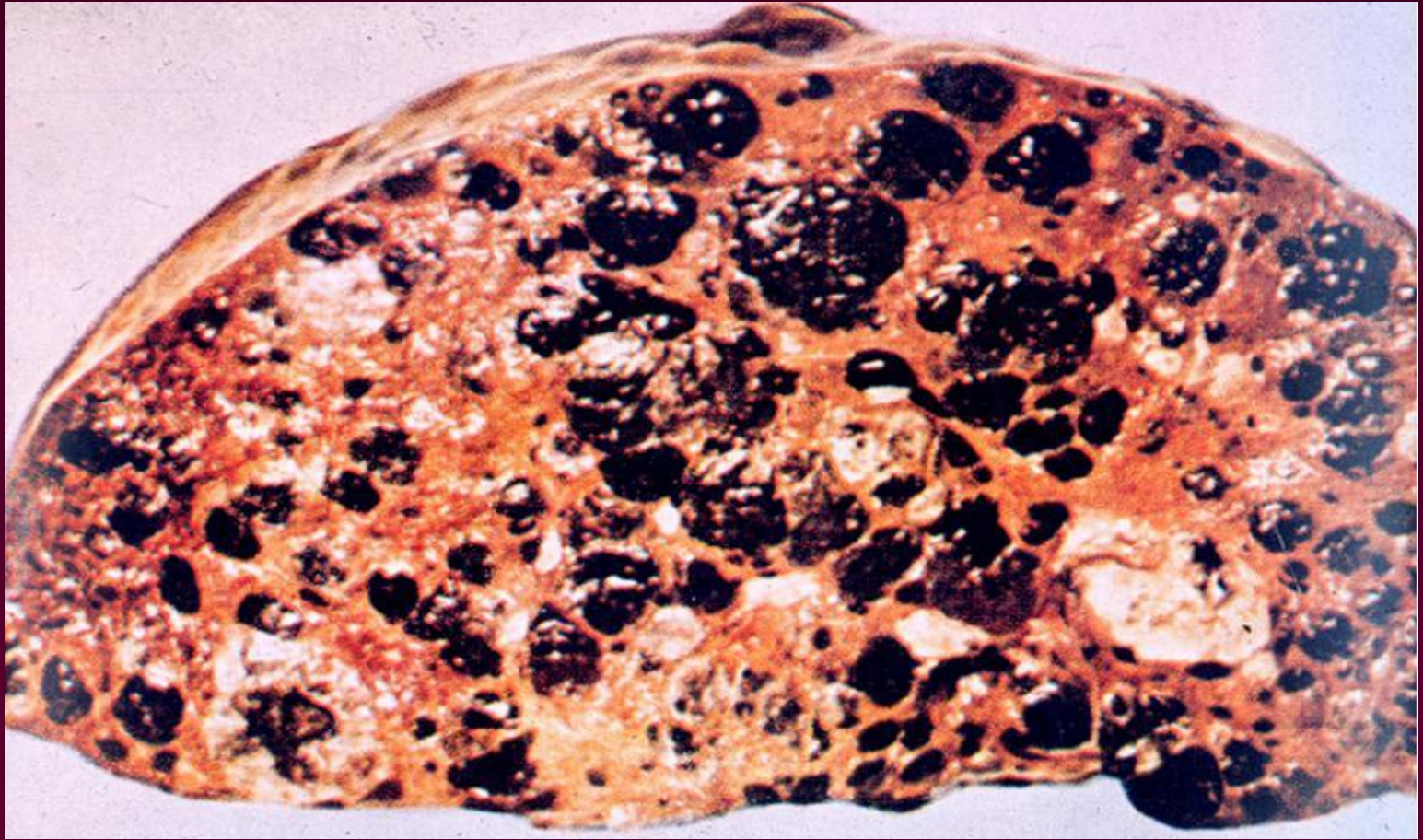
Гемосидероз легень. Розростання в легенях сполучної тканини з відкладанням гемосидерину при хронічному венозному повнокрів'ї у малому колі кровообігу та ваді серця (стеноз лівого атріовентрикулярного отвору). Легенева тканина щільна на дотик, бурого кольору



Солянокислий гематин на дні ерозій та гострих виразок шлунку. Звернути увагу на чорний колір пігменту дна ерозій і гострих виразок шлунку



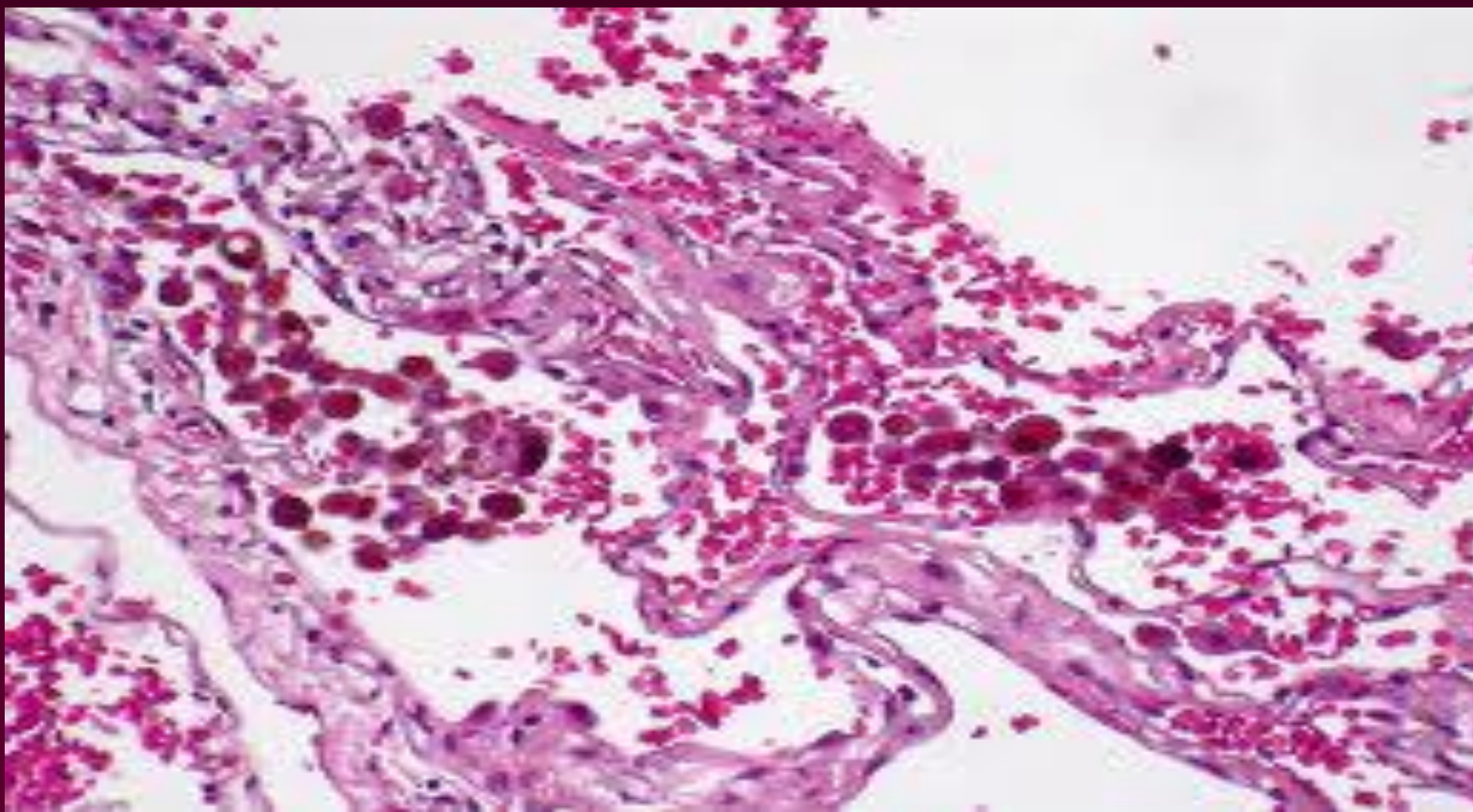
Шкіра при пелагрі. Звернути увагу на зміну кольору шкіри і відмітити, що вона пов'язана з надлишковим відкладанням пігменту меланіна



Макропрепарат. Метастази меланобластоми в печінку.

При вивченні препарату звернути увагу на те, що метастази меланому мають чорний колір у зв'язку з присутністю в клітинах

пухлини великої кількості меланіну

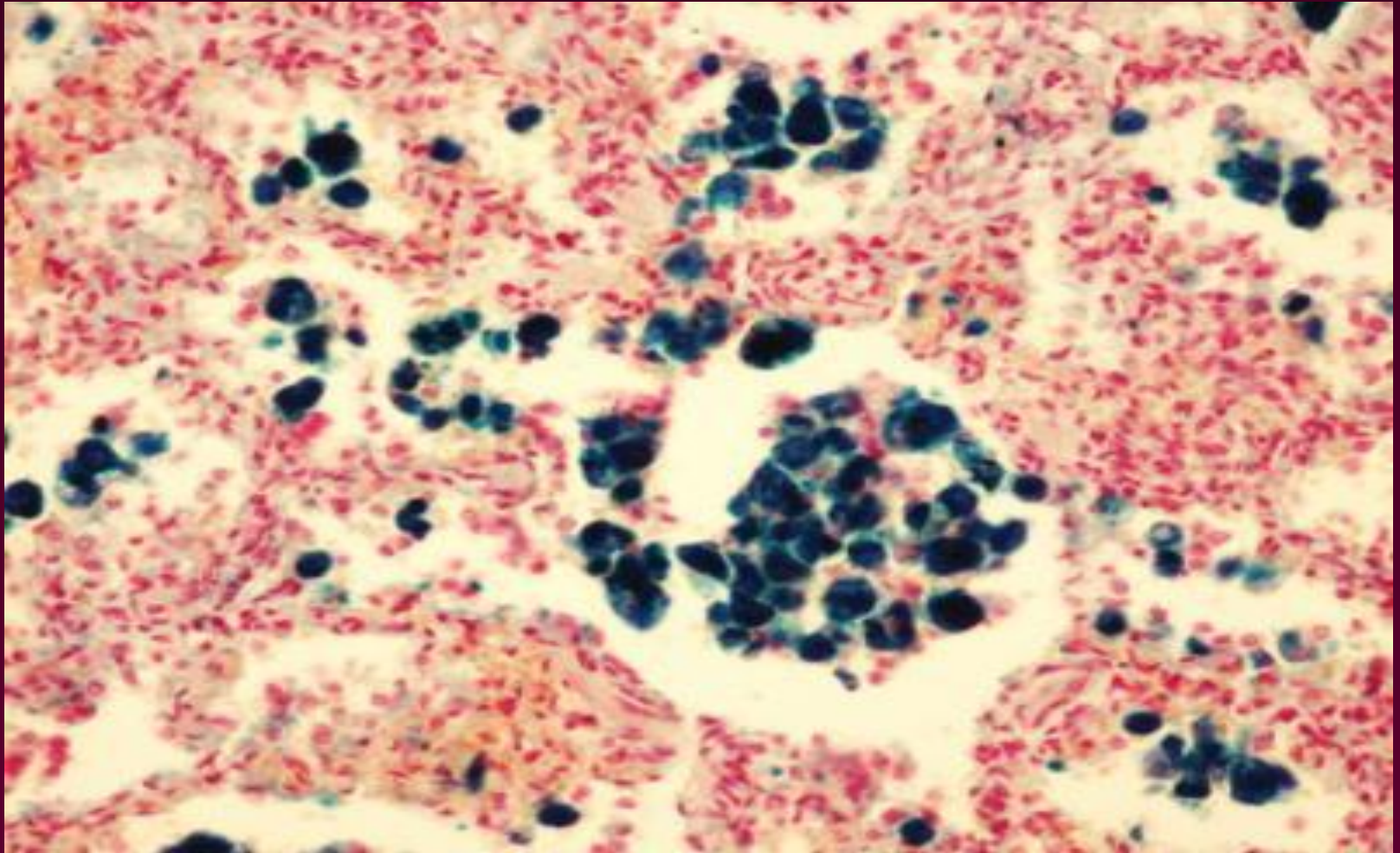


№ 14 Гемосидероз легень (бура індурація легень). *Забарвлення г+е.*

1 - Сидеробласти і сидерофаги, вміщують пігмент гемосидерин

2 - Потовщені міжальвеолярні перегородки

Потовщенні міжальвеолярні перегородки, глибоки гемосидерину знаходяться в клітинах альвеолярного епітелію (клітини серцевих вад) і в макрофагах інтерстиційної тканини легені



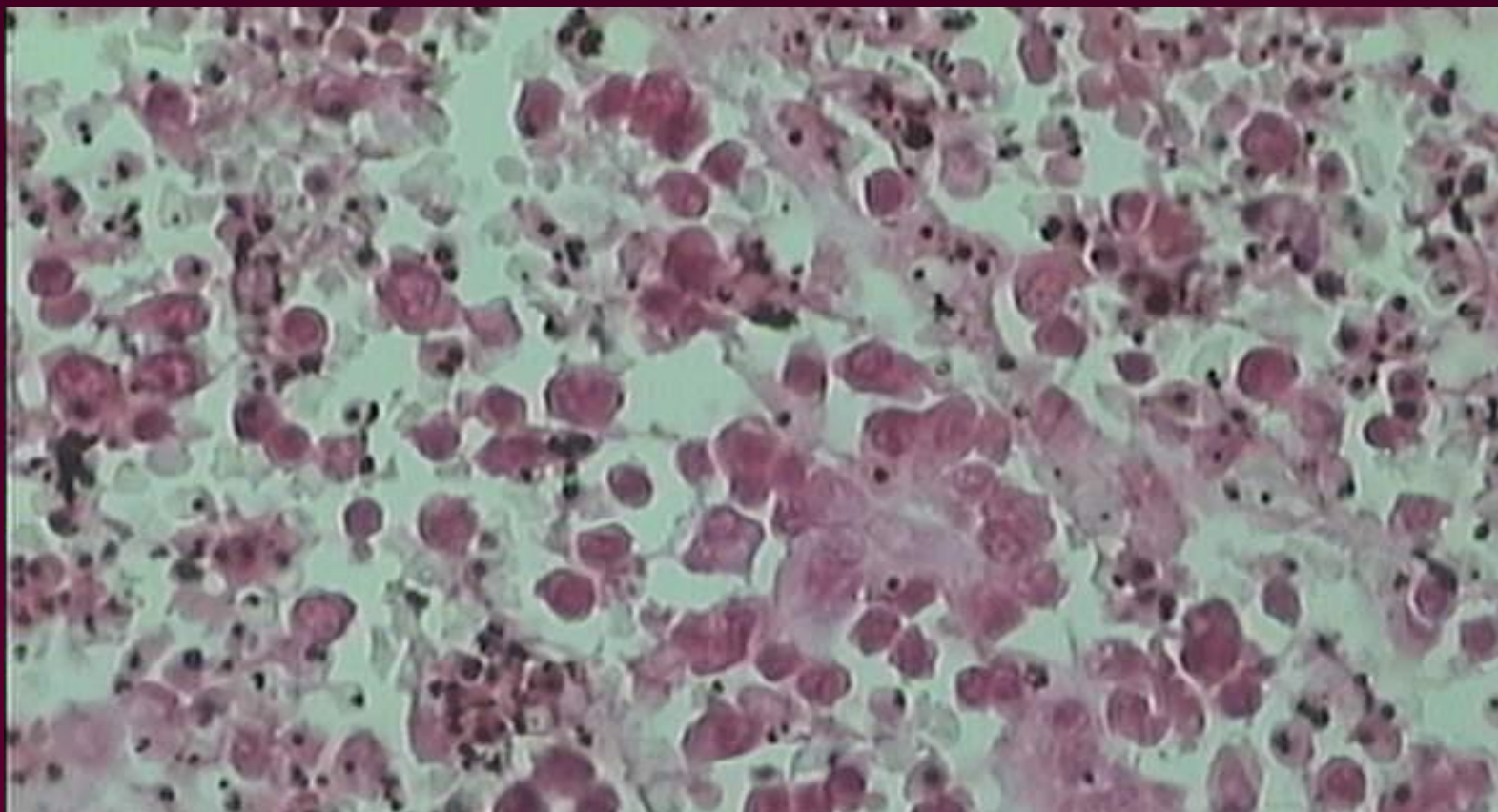
№14. Гемосидероз легень (бура індурація легень).
Реакція Перлса



Мікропрепарат №17. Меланоз шкіри при пелагрі.

Забарвлення г+е. 1 – пігмент в клітинах базального шару епідермісу і дерми. Звернути увагу на накопичення пігменту

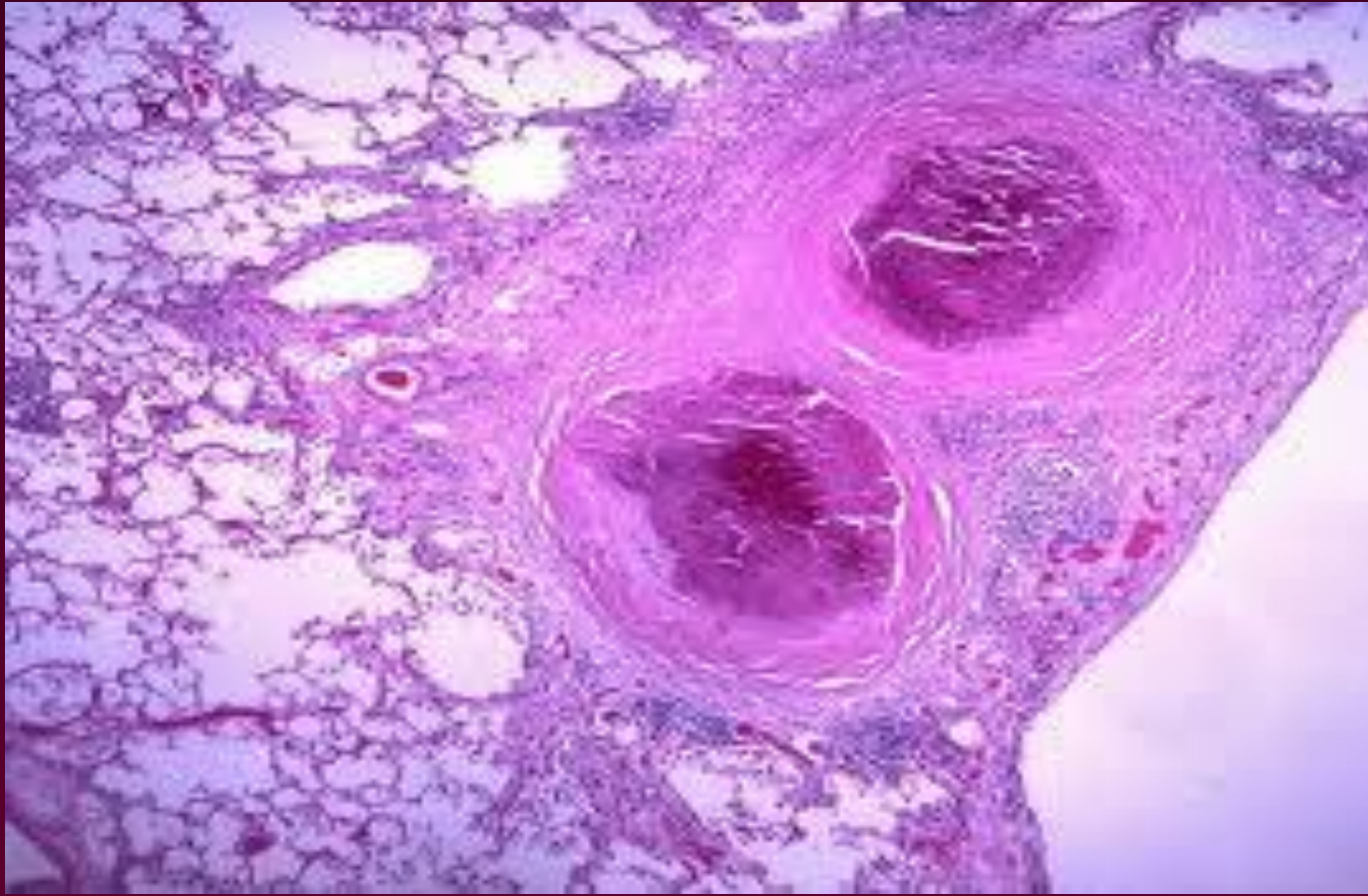
в клітинах базального шару епідермісу і дерми



№15. Гемомеланоз печінки при малярії. Забарвлення г+е.

1 – чорний пігмент у клітинах ретикуло-ендотеліальної системи.

В клітинах Купфера(зірчастих клітинах) накопичення зерен чорного пігменту(малярійного)



Мікропрепарат №134. Старе петрифіковане туберкульозне вогнище в легенях. Забарвлення г+е.

1 – відкладання вапна (синьо фіолетове забарвлення тканини);

2 – фіброзна капсула; 3-ущільнена легенева паренхіма.

Звернути увагу на петрифіковані сирнисті маси, розширені порожнини альвеол, вугілля в зовнішніх шарах фіброзної капсули

