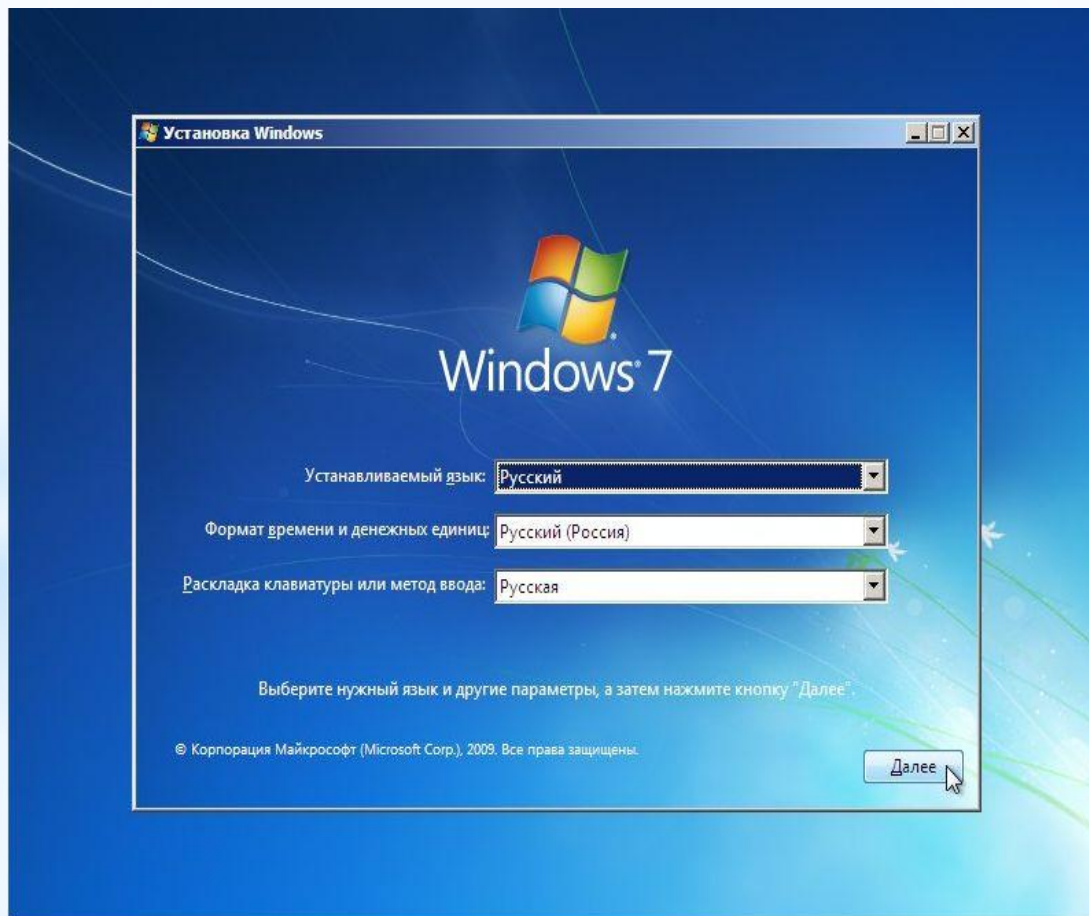


# \* Переустановка windows-7

Press any key to boot from CD or DVD. \_

- \* Жмем любую клавишу на клавиатуре. Возможные проблемы: если загрузка с диска не происходит, то в сначала стоит проверить стоит ли в BIOS загрузка с диска. Если загрузка с диска стоит, а диск все равно не загружается, то стоит проверить загружается ли этот диск на другом компьютере или ноутбуке. Там тоже должна стоять загрузка с диска. Если на другом компьютере диск загружается, то значит проблема в самом диске (поцарапан, например) или все же в BIOS загрузка с диска не стоит. Также стоит попробовать записать образ на другой диск. Если и на другом компьютере не загружается, то значит диск не является загрузочным. Нужно еще раз записать и/или попробовать другой дистрибутив Windows 7.

\* Выбираем язык системы и нажимаем Далее:



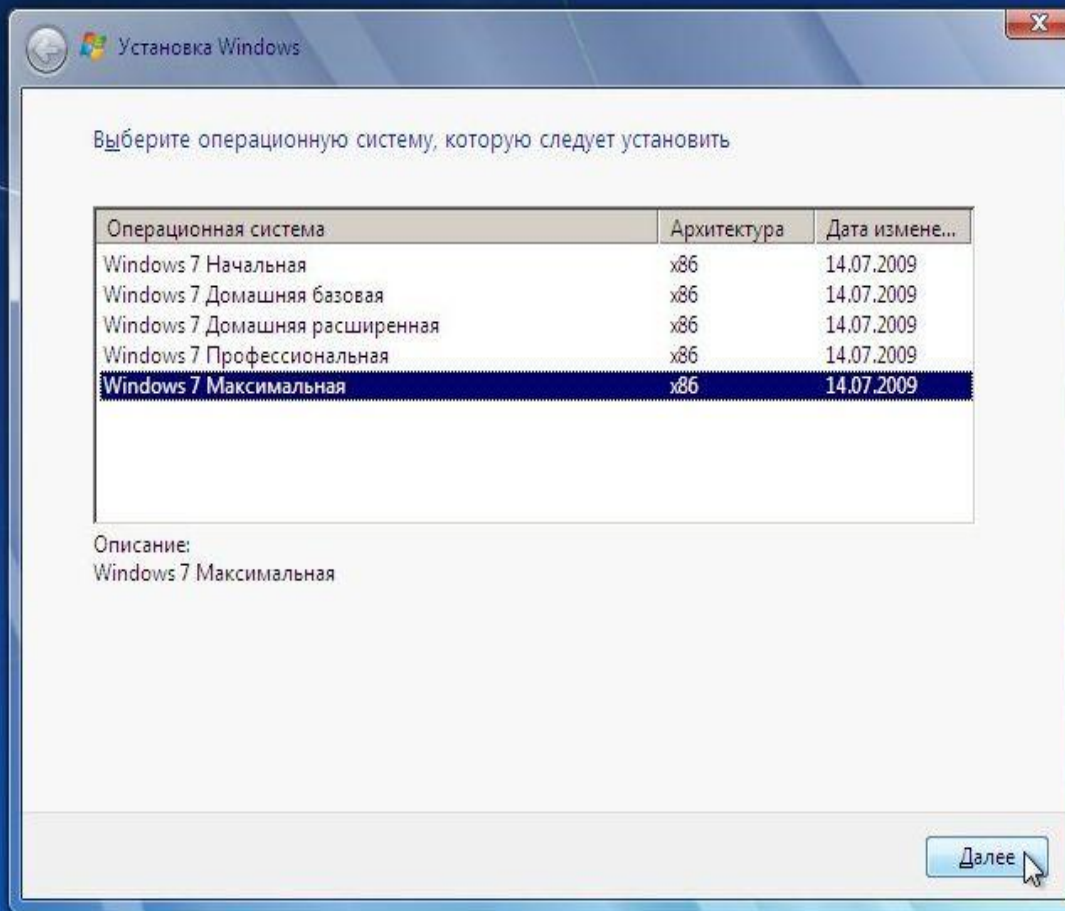


Для запуска установки нажимаем на кнопку **Установить**:





Важное замечание: на этом окне есть пункт Восстановление системы. Если вам необходимо восстановить Windows 7 или получить доступ к консоли восстановления, то переходим по данной ссылке Выбираем версию Windows 7. Следует выбирать ту, к которой у вас есть ключ. Она указана на бумажке с ключом на днище ноутбука. Ввод серийного номера в Windows 7 перенесен на конец установки. Его можно не вводить сразу, но на протяжении 30 дней ввести его придется в свойствах Компьютера.



1

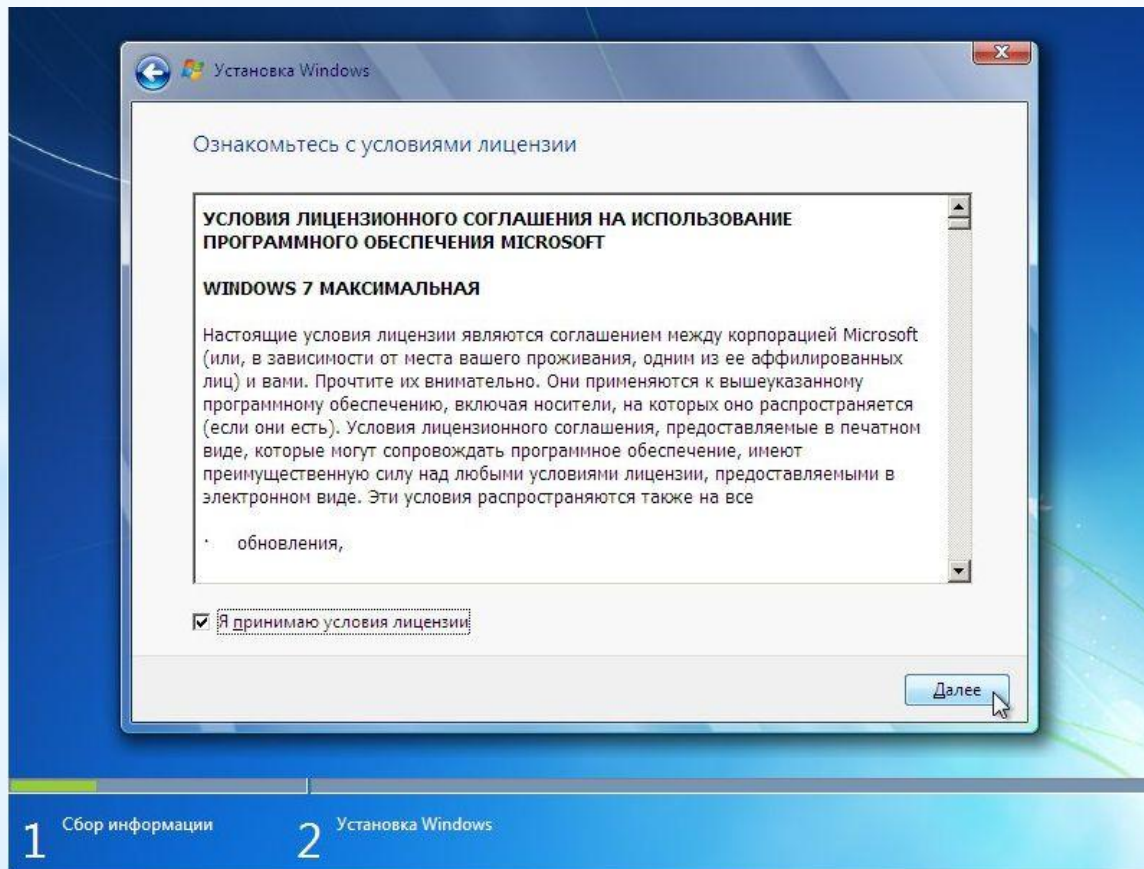
Сбор информации

2

Установка Windows

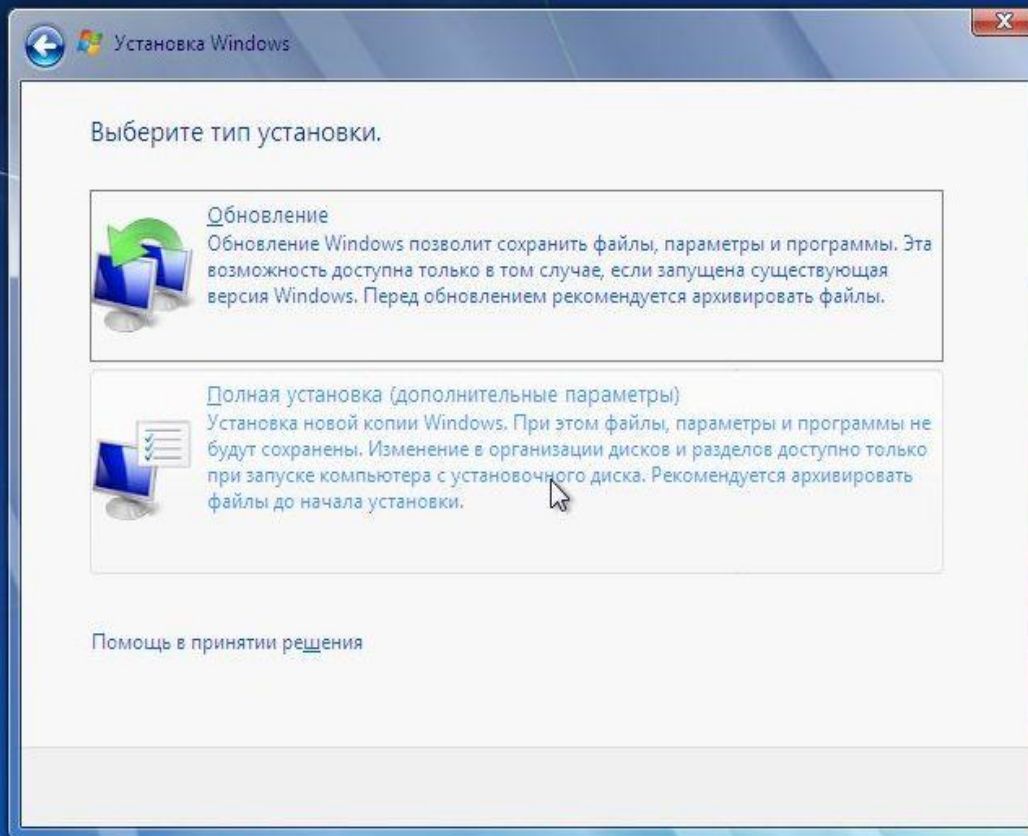


## Соглашаемся с лицензионным соглашением и жмем Далее:





\* **Важное замечание: на данный момент существуют проблемы с обновлением Windows Vista до Windows 7. Процесс установки в некоторых случаях может зависать. Так что рекомендую проводить установку Windows 7 с нуля или полную установку по терминологии Microsoft. Выбираем в меню пункт Полная установка:**



Выберите тип установки.



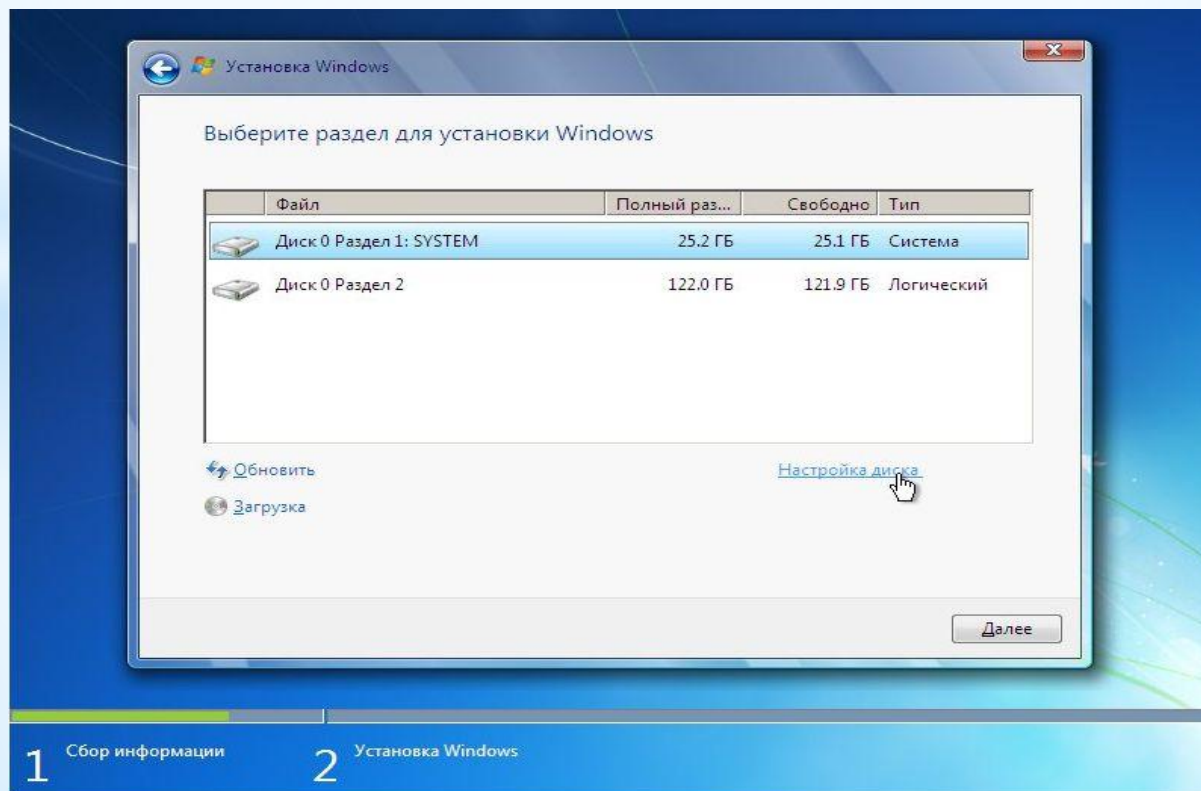
**Обновление**  
Обновление Windows позволит сохранить файлы, параметры и программы. Эта возможность доступна только в том случае, если запущена существующая версия Windows. Перед обновлением рекомендуется архивировать файлы.



**Полная установка (дополнительные параметры)**  
Установка новой копии Windows. При этом файлы, параметры и программы не будут сохранены. Изменение в организации дисков и разделов доступно только при запуске компьютера с установочного диска. Рекомендуется архивировать файлы до начала установки.

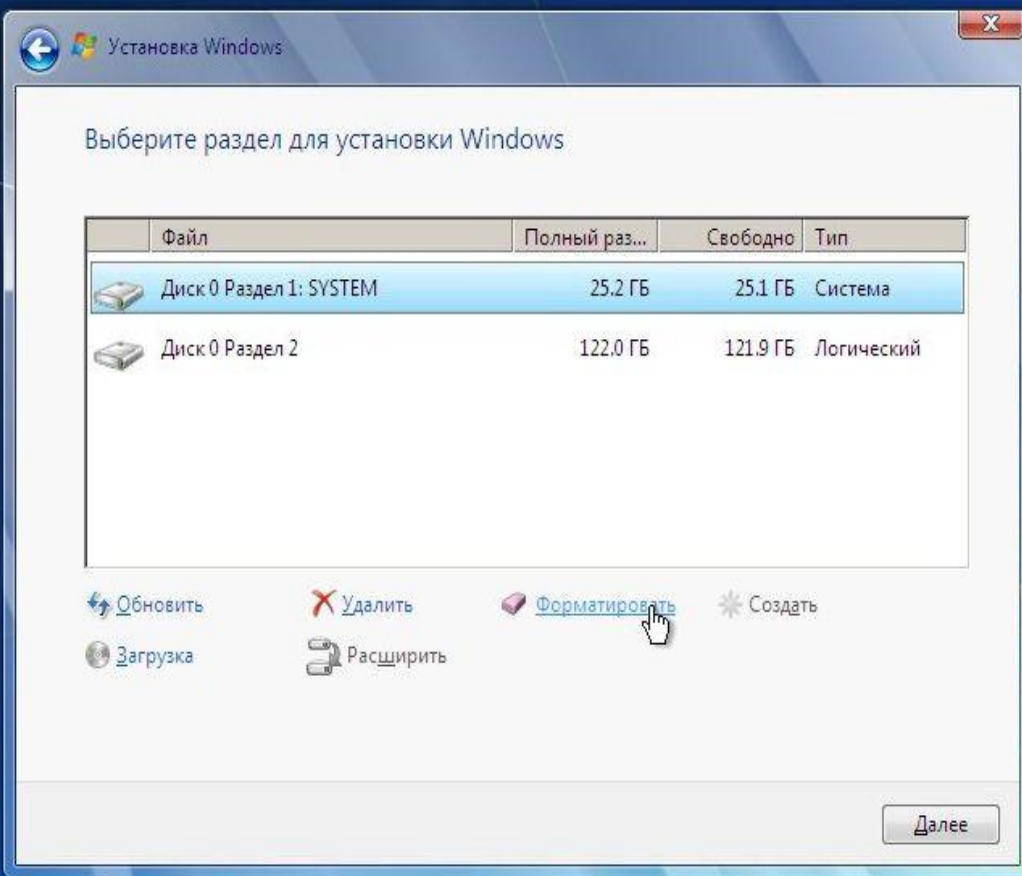
[Помощь в принятии решения](#)

\* **ВЫБИРАЕМ РАЗДЕЛ, НА КОТОРЫЙ  
БУДЕТЕ УСТАНАВЛИВАТЬ WINDOWS 7.**



\*

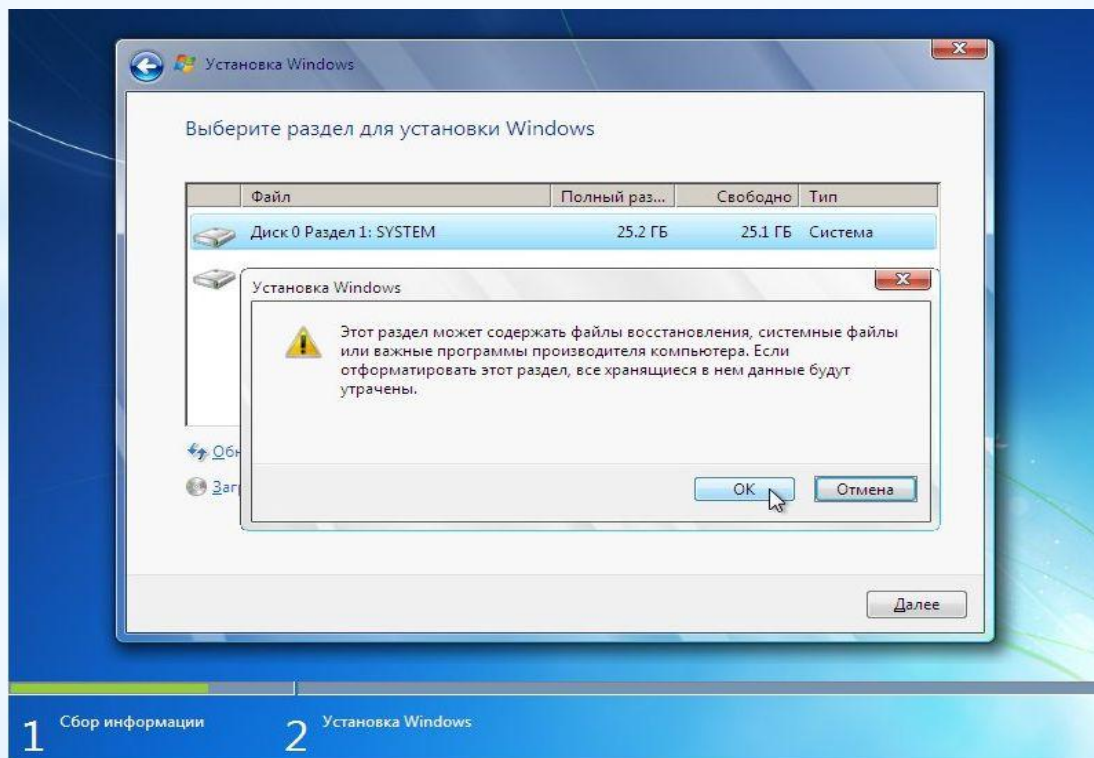
Важное замечание: на ноутбуках могут присутствовать один или несколько скрытых разделов, которые служат для восстановления системы. На них Windows не устанавливается! Подробнее о том, что они из себя представляют и для чего вообще нужны, вы можете почитать в этом материале: [Работа с системой автоматической установки Windows на ноутбук](#). Подробную информацию о работе с самими разделами вы можете узнать здесь: [Изменение разделов на жестком диске с помощью Acronis Disc Director](#). В некоторых случаях установщик Windows просит драйверы для винчестера или не хочет устанавливаться на тот или иной раздел. Причиной такого поведения на самом деле является некорректная с точки зрения Windows таблица разделов жесткого диска. Она хранится в нулевом секторе винчестера в MBR. Остановлюсь на данном моменте подробнее. Таблица разделов может хранить до 4 записей о разделах. Записи имеют примерно такое содержание: с такого-то сектора по такой у нас такой-то раздел с таким-то типом. Тип раздела - это по сути число от 0x00 до 0xff в шестнадцатеричной форме записи. Для обычных NTFS-разделов тип равен 0x07, для скрытых разделов он может быть равным 0x12, 0x27 и так далее. Поскольку записей всего 4, то на одном жестком диске может находиться до 4 основных разделов или три основных и один расширенный. На расширенном разделе может находиться сколько угодно логических. Собственно, для обхода ограничения в 4 раздела логические разделы и создавались. Также в таблице разделов помечается раздел, с которого в первую очередь будет производиться загрузка. Он называется активным. При установке Windows 7 может создаваться еще один небольшой раздел на 100 Мб для реализации функции BitLocker. Он создается как основной. Если на винчестере ноутбука или компьютера уже есть три основных раздела и один или несколько логических, то установиться Windows на такой винчестер не сможет так как на одном винчестере не может находиться четыре основных раздела и один или несколько логических. Также Windows очень привередлива к типу самих разделов и их структуре. Устанавливать лучше всего на основной активный раздел. Часто из-за того, что Windows 7 "не понравилась" структура разделов и возникает запрос драйверов для винчестера. Также можно попробовать переключить в BIOS ноутбука или компьютера режим работы SATA контроллера с AHCI (Extended mode и так далее. Названия могут меняться) на IDE Mode (Compatibility mode, названия также могут меняться от одного BIOS к другому BIOS). Подробнее операции с разделами

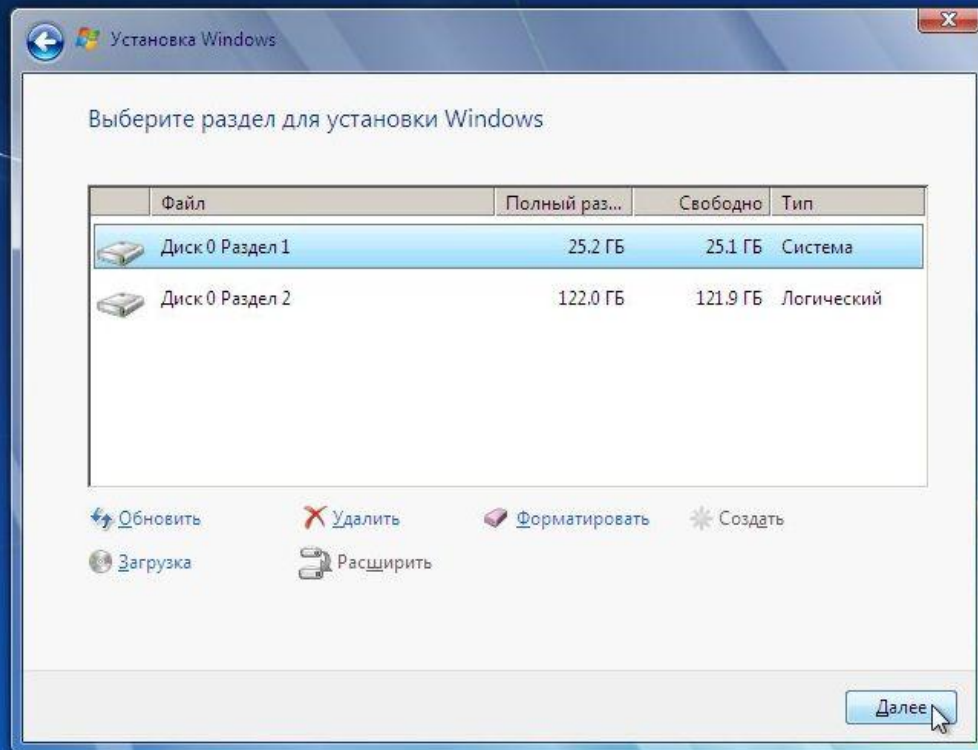


\*

рассмотрены в данном руководстве: Изменение разделов на жестком диске с помощью Acronis Disc Director. Проблемы с установкой Windows 7 обсуждаются здесь: Решение проблем с установкой Windows 7. Также рекомендую особое внимание обратить на данное сообщение: Решение проблем с установкой Windows 7. Сообщение 362. Нажимаем внизу на Настройки диска и кликаем на Форматировать:

Установщик нас честно предупреждает, что все данные с раздела, который форматируете, будут удалены: Когда форматирование закончится, нажимаем на кнопку Далее:





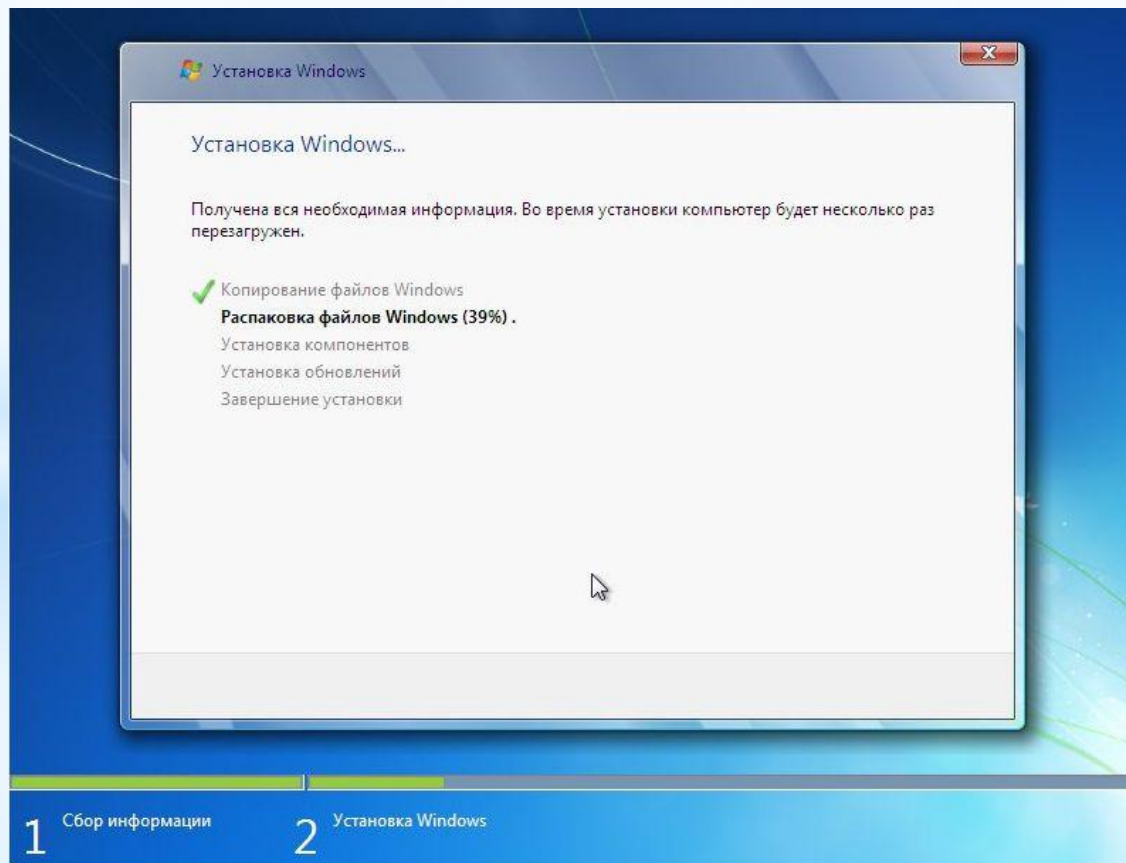
1

Сбор информации

2

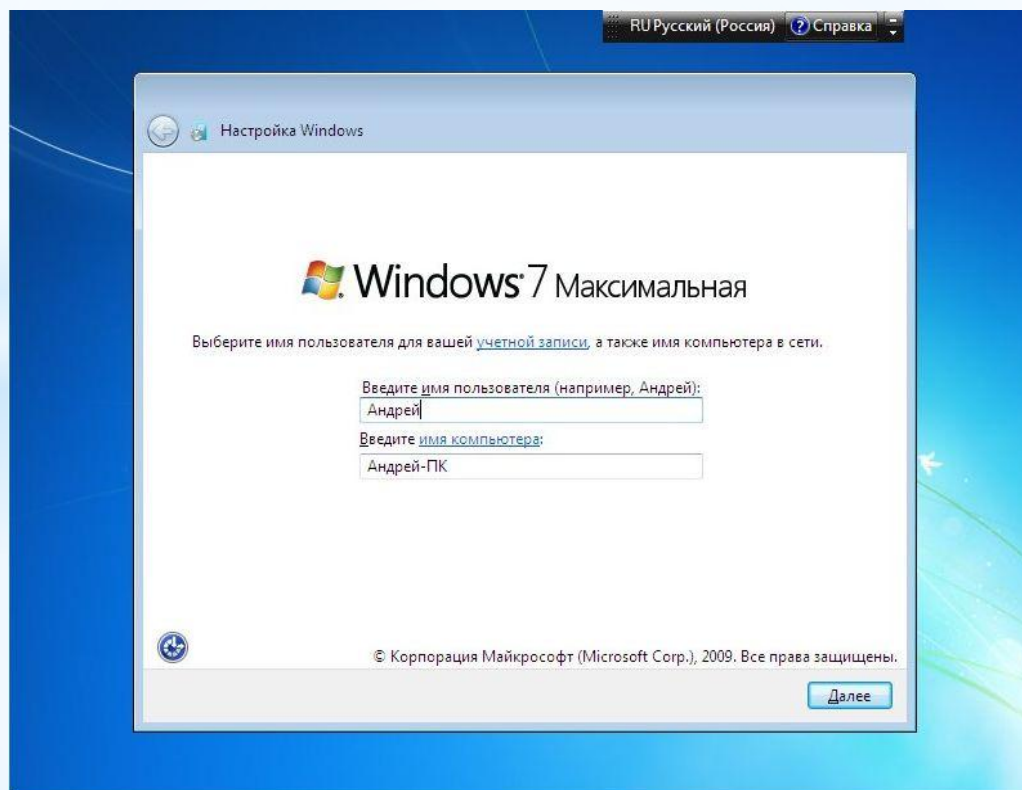
Установка Windows

\* Ждем пока система установится:





\* Когда система установится, вводим имя пользователя и имя ноутбука:





## Вводим по желанию пароль и подсказку:

RU Русский (Россия) ? Справка

Настройка Windows

Установите пароль для своей учетной записи

Создание пароля — это разумная мера предосторожности для защиты вашей учетной записи от нежелательного использования. Запомните пароль или храните его в надежном месте.

Введите пароль (рекомендуется):

Подтверждение пароля:

Введите подсказку для пароля:

Выберите слово или фразу, с помощью которых можно лучше запомнить пароль.  
Если вы забудете пароль, на экране появится введенная подсказка.

Далее

Настройка Windows

Проверьте настройку даты и времени

Часовой пояс:

(UTC+02:00) Вильнюс, Киев, Рига, София, Таллин, Хельсинки

Автоматический переход на летнее время и обратно

Дата:

← Ноябрь 2009 →

Пн	Вт	Ср	Чт	Пт	Сб	Вс
26	27	28	29	30	31	1
2	3	4	5	6	7	8
9	10	11	12	13	14	15
16	17	18	19	20	21	22
23	24	25	26	27	28	29
30	1	2	3	4	5	6

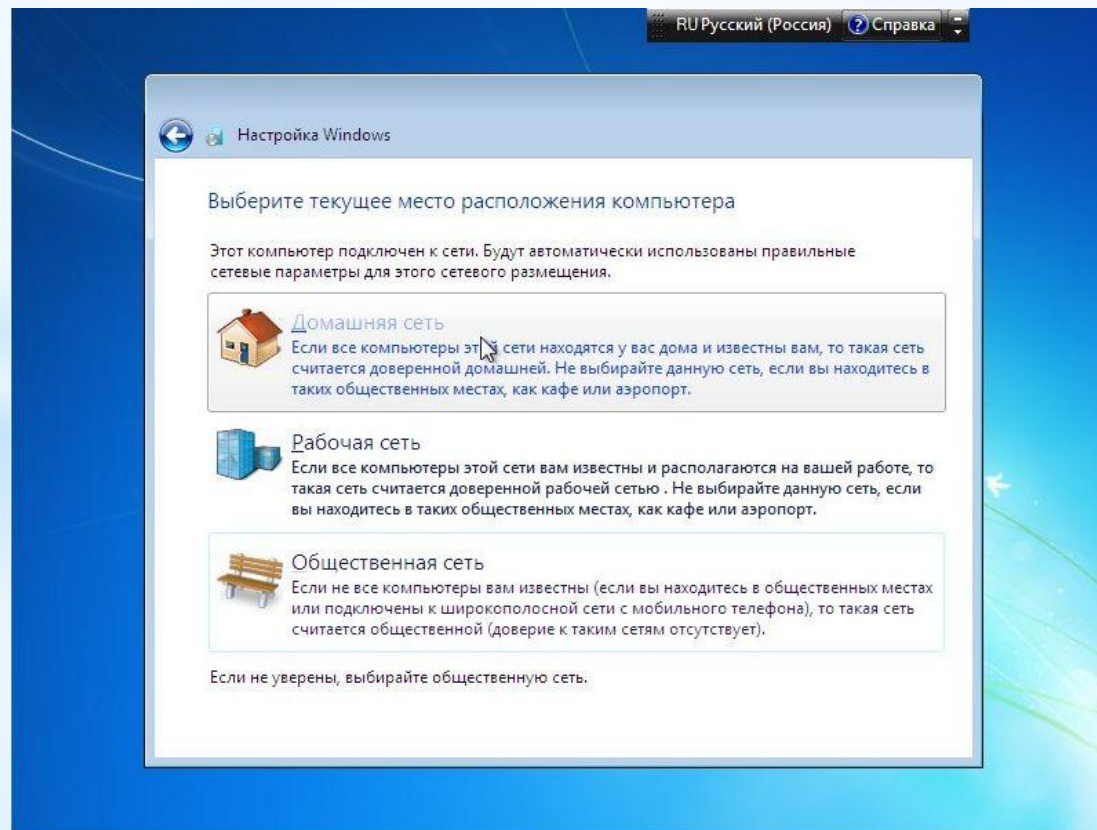
Время:



4:15:08

Далее

\* Если ваш ноутбук подключен к сети и Windows содержит драйвер сетевой карты, то система автоматически предложит указать тип сети:





Корзина



RU



4:17

14.11.2009

\* Главное windows-7 не обновлять для этого нужно зайти в пуск центр обновления windows и выбрать не обновлять и поснимать все галочки. Чтобы система не перезагружалась нужно зайти в электропитание и поставить последний пункт никогда. Также энерго сбирежение поставить никогда. Драйвер для видео карты можно найти на сайте: [Anvidia](http://Anvidia.com). А остальные драйвера для windows-7 можно найти на сайте: [Allprogs.com](http://Allprogs.com)ДД



\* КОНЕЦ