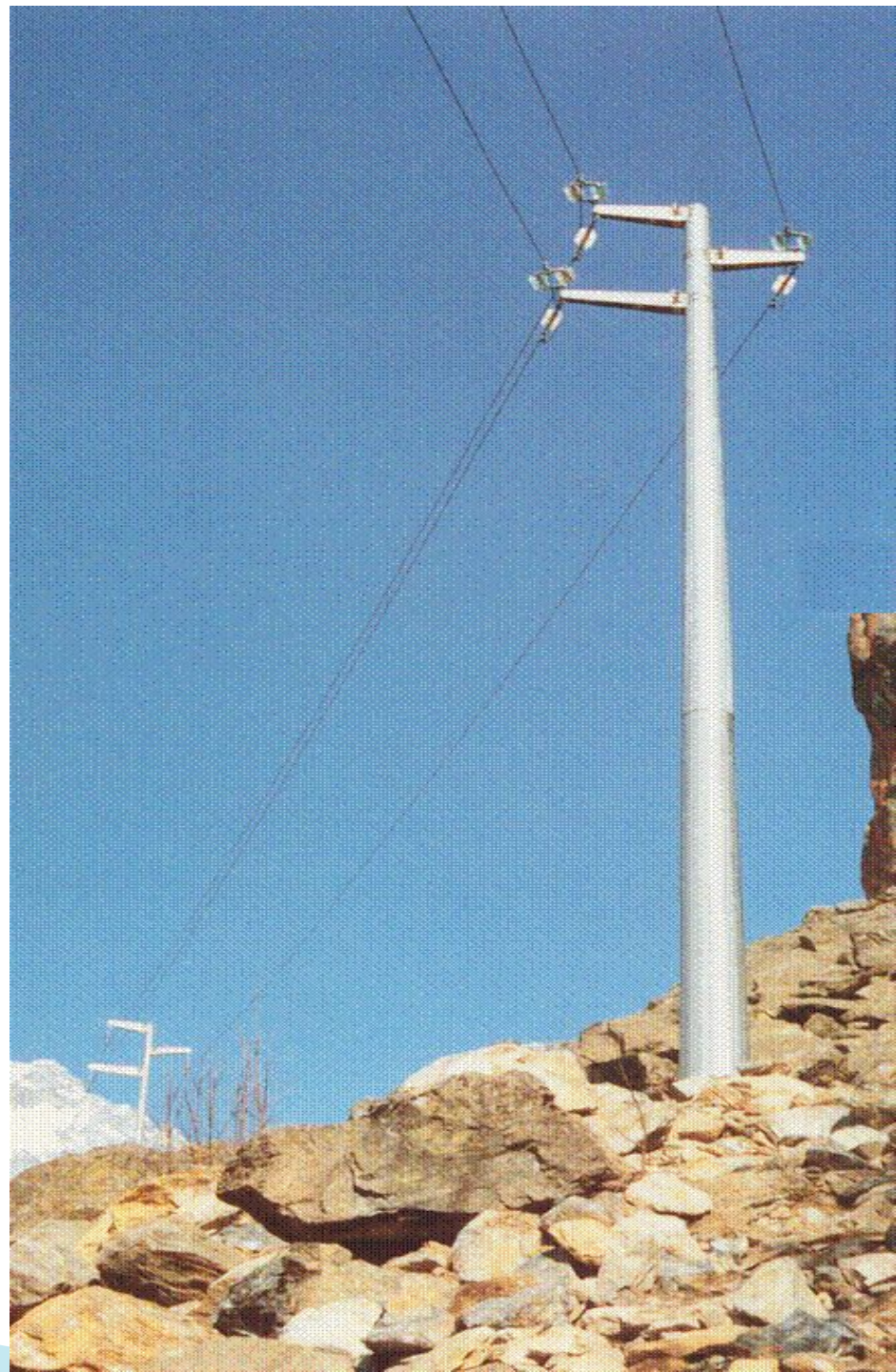
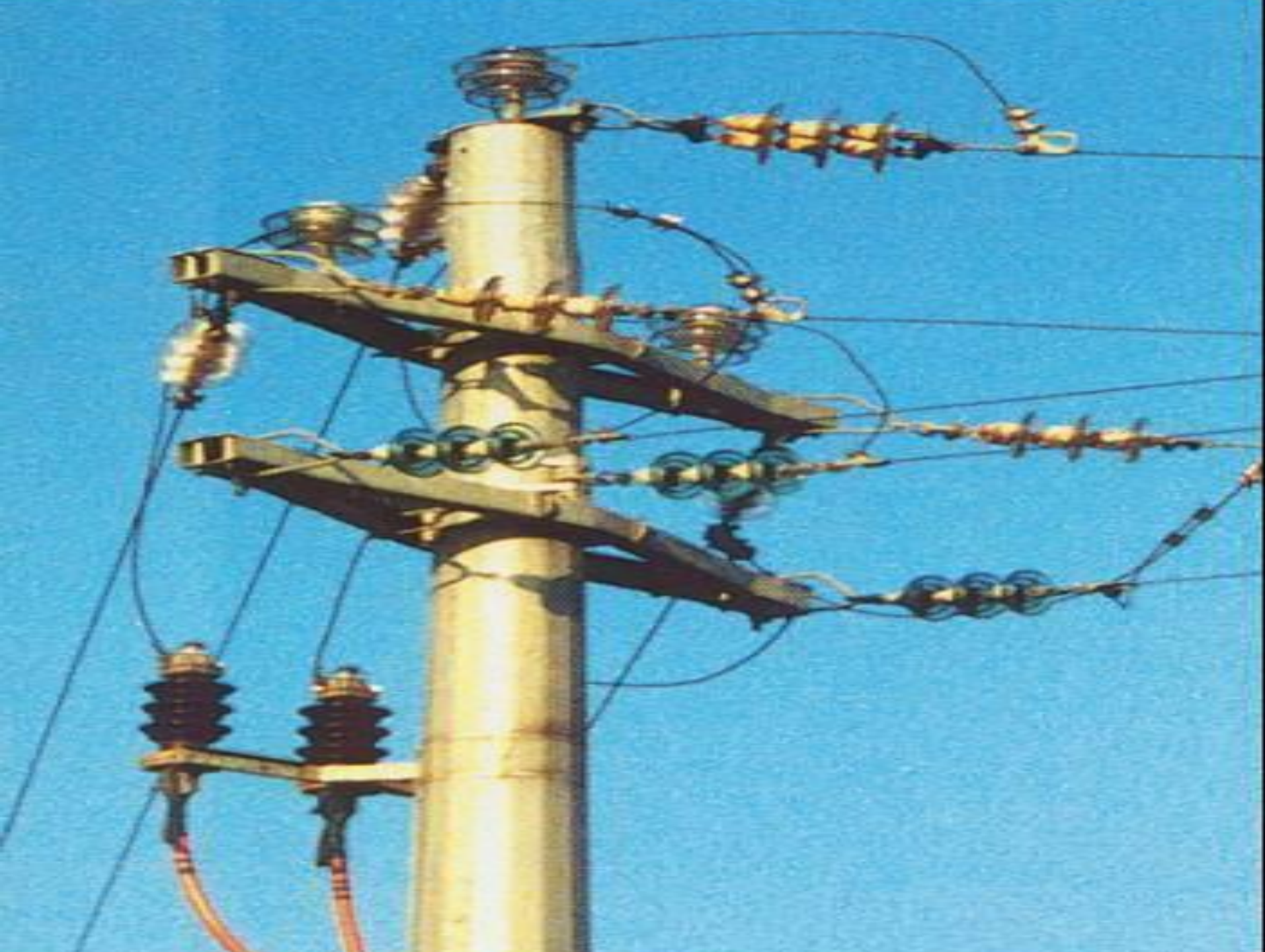


# Перспективные конструкции опор

- Сеть линий среднего напряжения призвана улучшить уровень жизни в любых, даже самых труднодоступных местах. В то же время, нужно принимать во внимание и эстетическую составляющую опоры. Эти опоры представляют собой граненый стержень с крестообразной структурой из труб, сделанных из листов штампованной стали, с продольной сваркой. Опоры могут состоять из нескольких секций, соединяемых по технологии «SLIP ON JOINT»





# Опоры линий высокого напряжения

- Благодаря своей компактной и стройной форме опора является идеальным решением для линий электропередач в сельской и городской местности. Опоры для линий электропередач высокого напряжения изготовлены из стальных элементов конусной формы, монтируемых на строительной площадке с помощью системы «SLIP ON JOINT»



# Опоры линий низкого напряжения

- Опоры в форме труб дают возможность сэкономить на транспортных средствах и монтажном оборудовании на строительной площадке. Опоры линий электропередач низкого напряжения являются цельной трубой, изготовленной из стального листа с восьмигранным профилем

Опоры в форме труб дают  
возможность сэкономить  
на транспортных средствах  
и монтажном  
оборудовании на  
строительной площадке.  
Опоры линий  
электропередач низкого  
напряжения являются  
цельной трубой,  
изготовленной из  
стального листа с  
восьмигранным профилем



# Опоры линий контактной сети





# Много- гранные опоры на Дальнем Востоке

