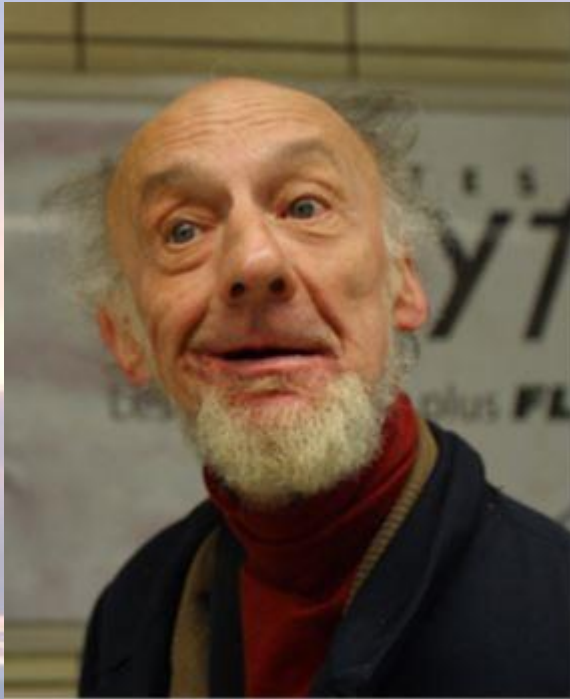
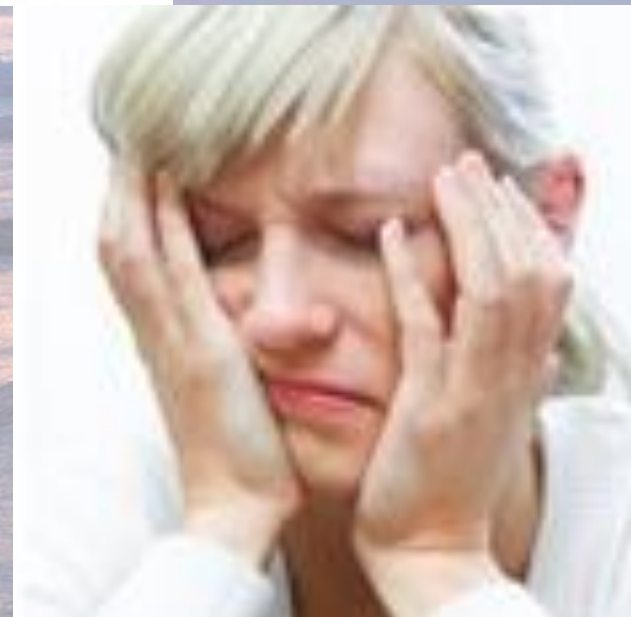
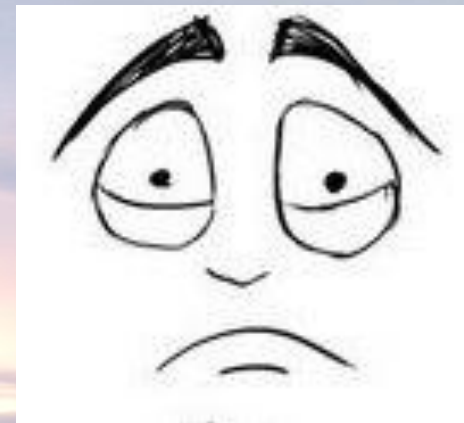


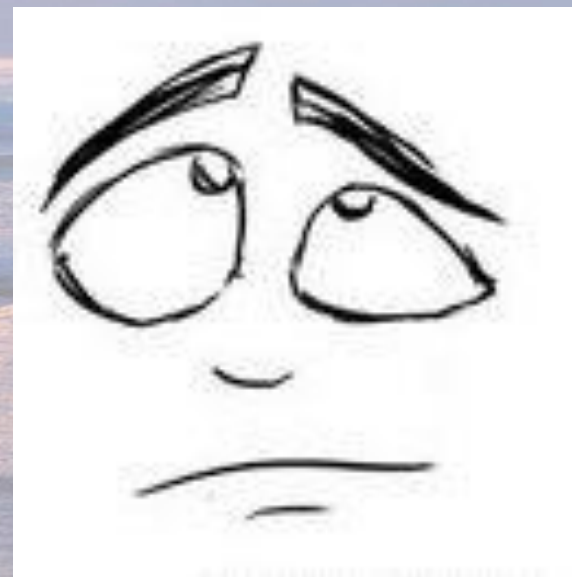
Что здесь изображено?  
Чувства людей.



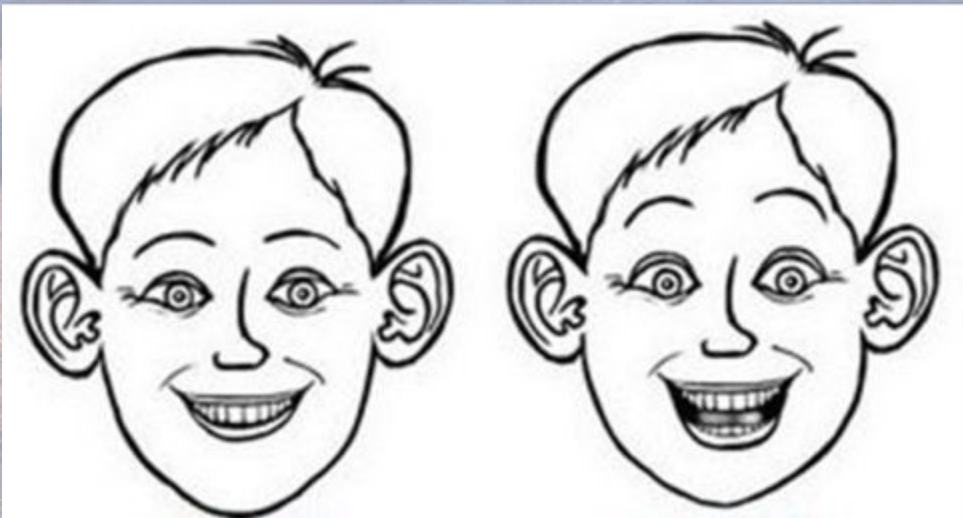


**Определи  
чувство**

# Определи чувство



# Определи чувство



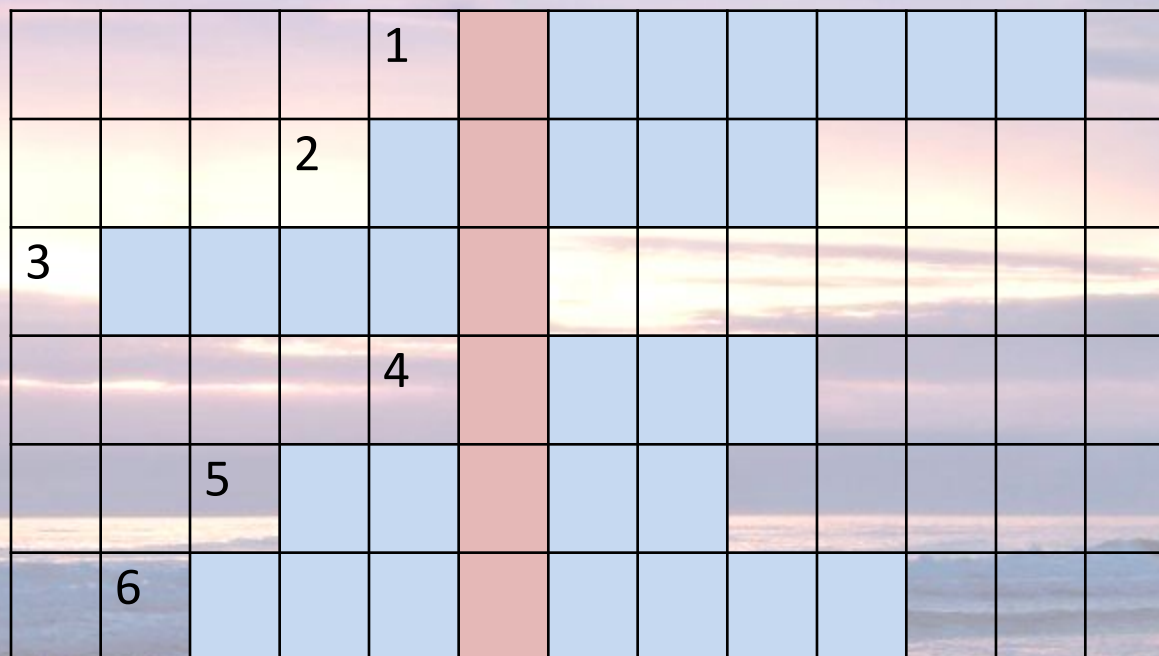
# От чего зависят чувства человека?



От его настроения



# Отгадай кроссворд – выдели ключевое слово...



1. Жанр изобразительного искусства, где изображено только лицо или фигура человека. (портрет)
2. После дня наступает...(вечер)
3. Краеведческий... (музей);
4. Время года (зима)
5. Краски (гуашь)
6. Падает зимой с неба 6-ти угольная... (снежинка)

**... и сформулируй тему урока**

*Тема урока:*

**Пейзаж**

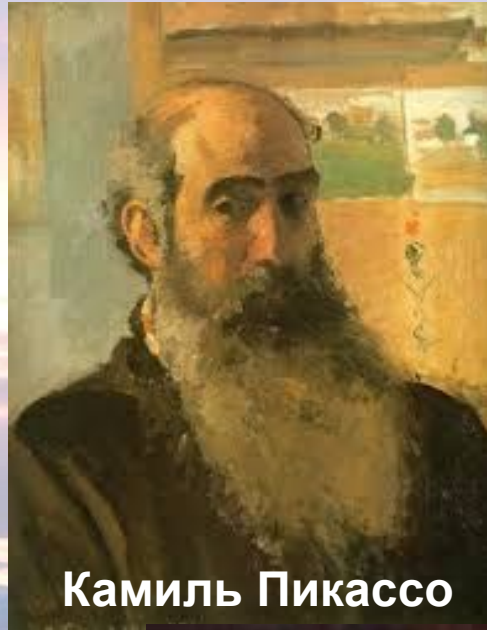
**настроения**



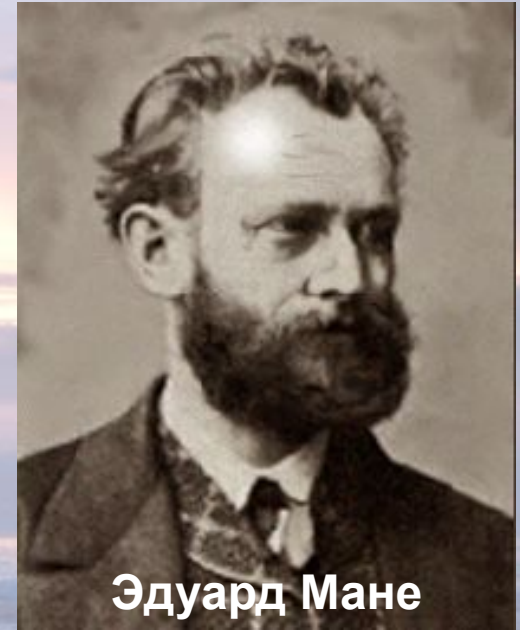
# Импрессионисты XIX века



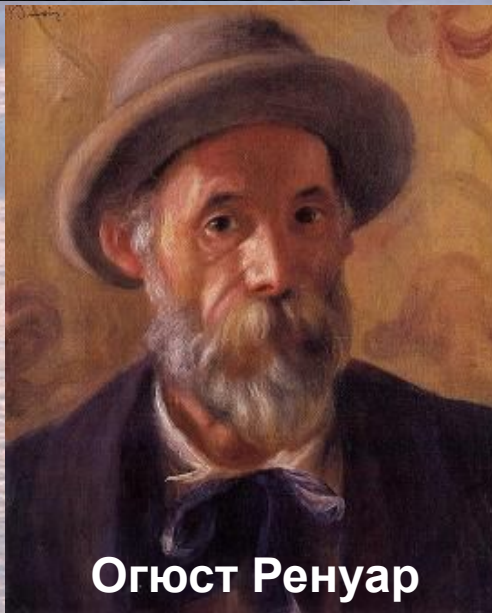
Клод Моне



Камиль Пикассо



Эдуард Мане



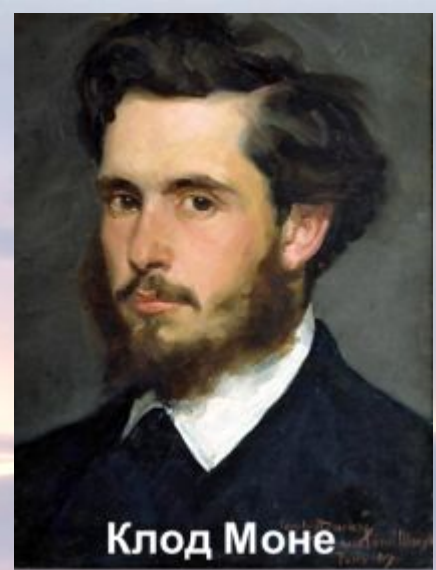
Огюст Ренуар



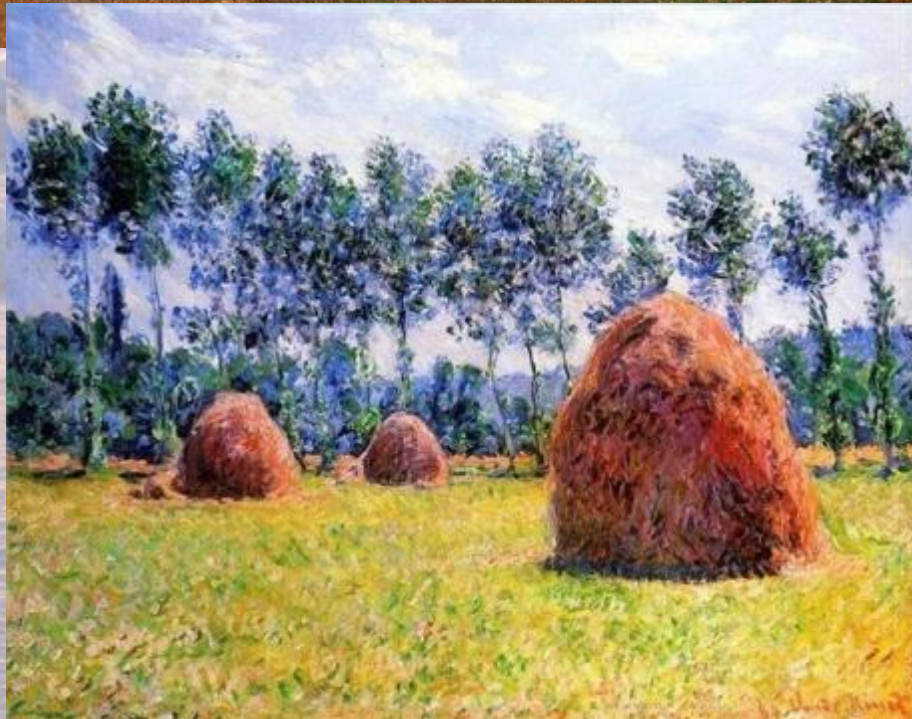
Эдгар Дега

**Первыми  
стали  
основательно  
работать над  
состоянием  
природы.**





Клод Моне



«Стога сена»











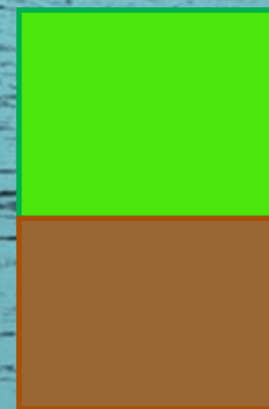
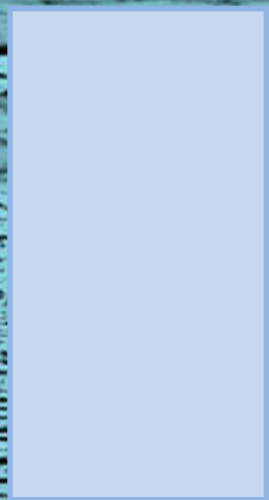
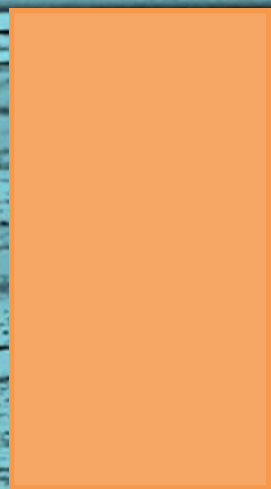
Клод Моне  
"Впечатление. Восход солнца". 1872 г.



*Пьер Огюст Ренуар  
"Скалистые утесы в Эстаке".*

# Цвета в пейзаже

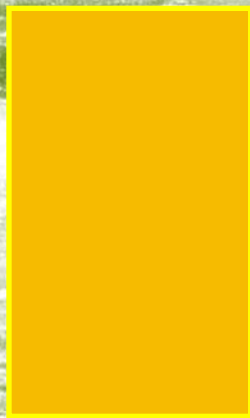
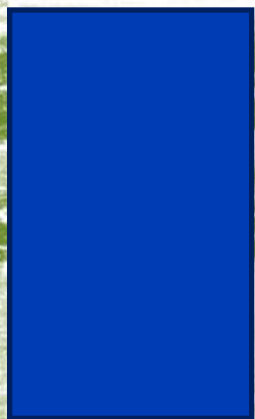
*Весна*





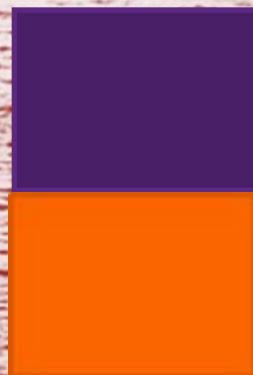
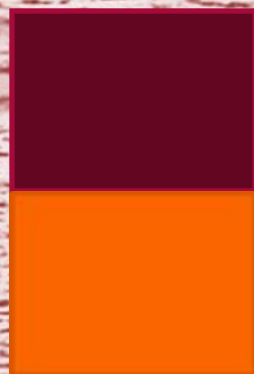
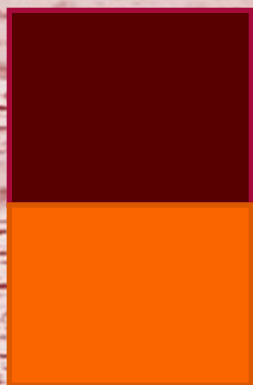
# Цвета в пейзаже

*Лето*



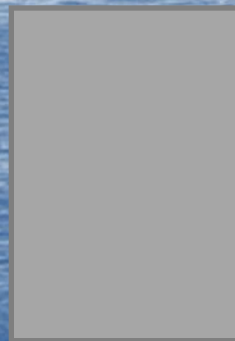
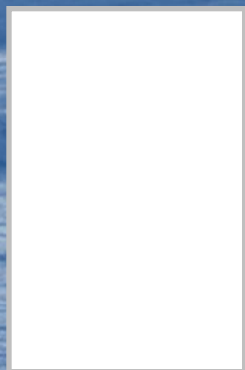
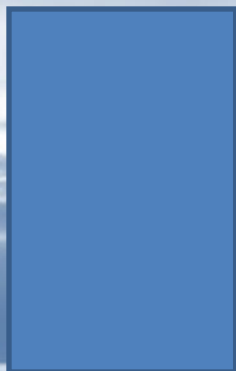
# Цвета в пейзаже

*Осень*



# Цвета в пейзаже

*Зима*



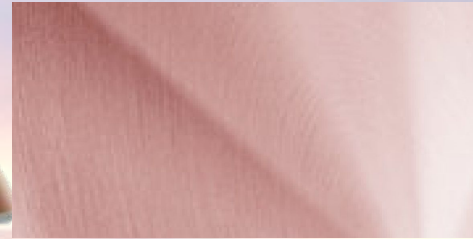
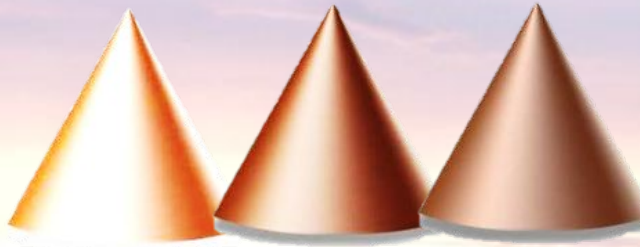


Небо всегда по тону светлее  
земли во много раз, а вода по  
тону темнее неба, но всегда  
светлее земли.



# Цвета во времени суток

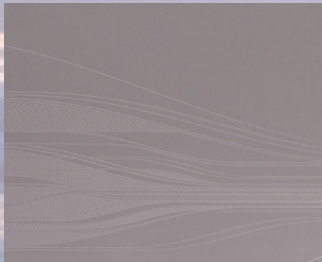
Утром



Вечером



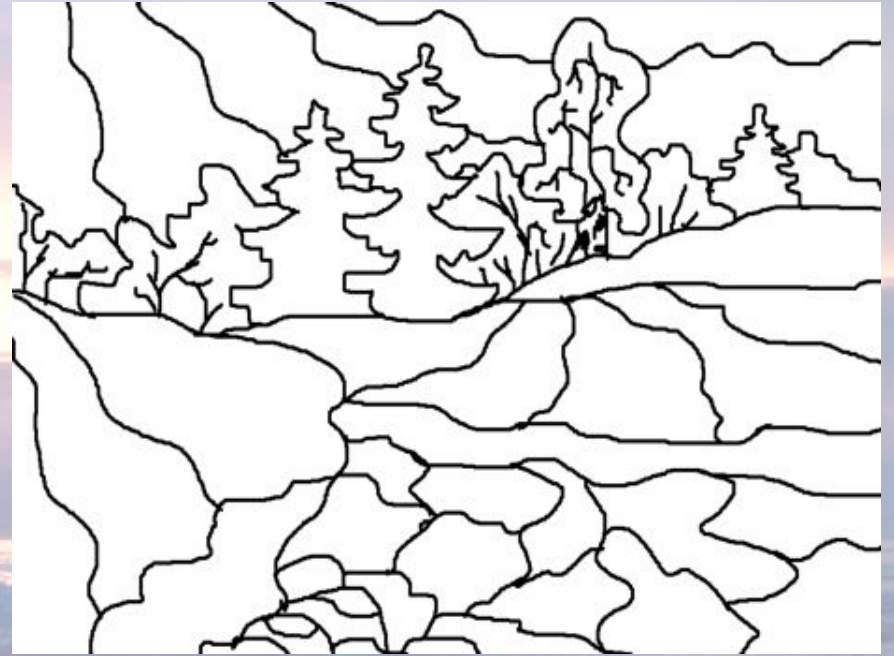
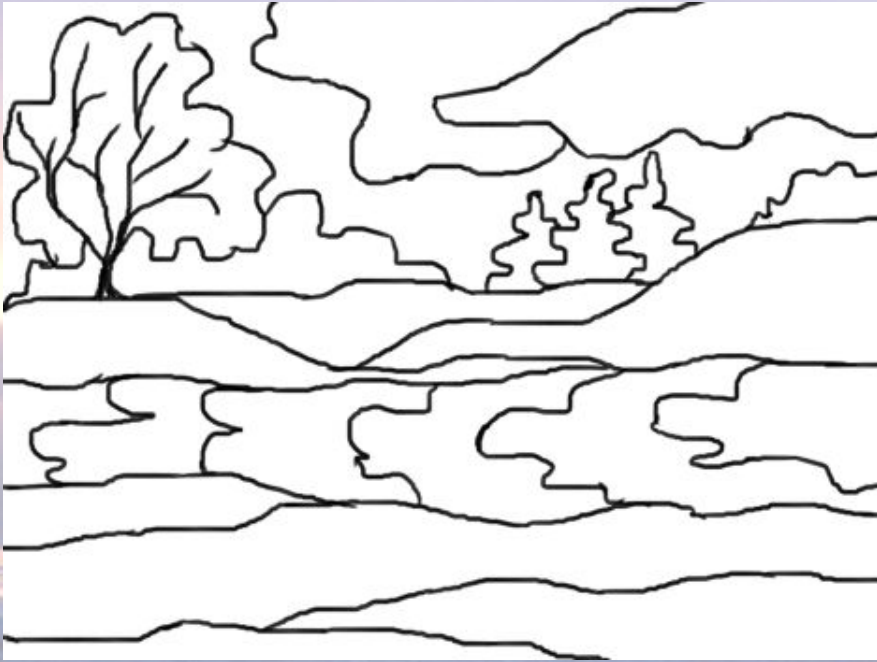
Днем



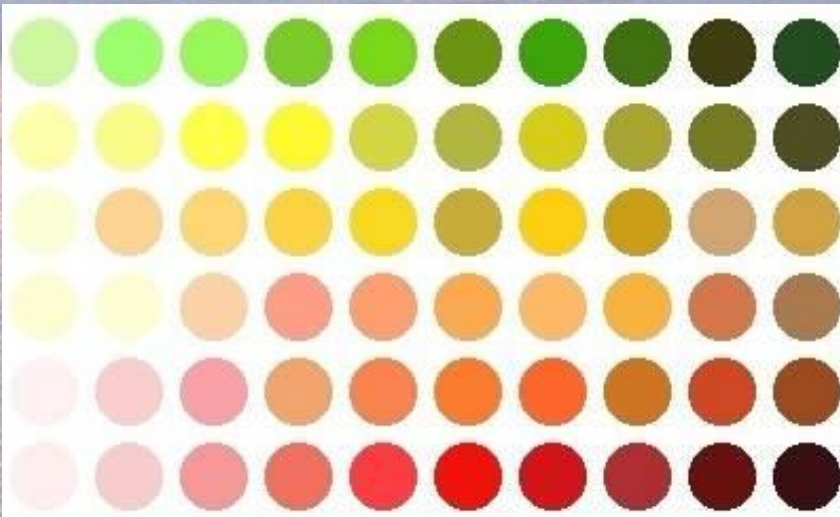
Ночью



# Создай свой пейзаж настроения



**Теплые цвета**



**Холодные цвета**

