



## *Письма пишут разные...*

учитель русского языка и литературы  
МОУ «СОШ №12» г.Ржева  
Шубелева Марина Евгеньевна

# Письмо-

---



1. Написанный текст, посылаемый для сообщения чего-нибудь кому-нибудь ( заказное письмо)
2. Система графических знаков для передачи, запечатления речи (словесно-слоговое письмо, иероглифические письма)
3. Манера художественного изображения (реалистическое письмо)

# экскурсия на главпочтамт



# ГОЛУБИНАЯ ПОЧТА





# Греческая марка с изображением олимпийского приза

---



# Пеший почтовый гонец

---



# Письменосец в древнем Китае

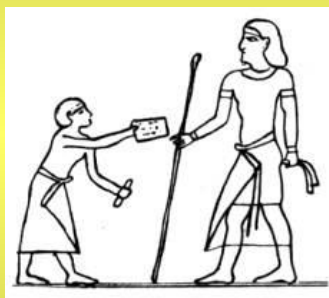
---





# Египетский письменосец

---



# Почтовая служба дворянского рода Тури-и-Таксис

---



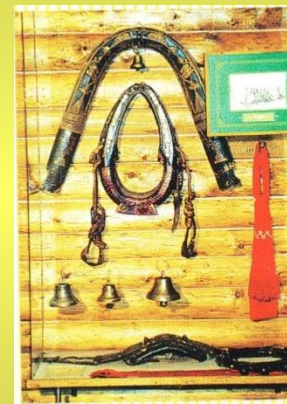
# Русская почта

---



# Верстовые столбы и колокольчики

---



# Конверт-

---



# Марка-

---



# Почтовый ящик-

---



## ПИСЬМОВНИКИ

---

- В 19 веке на Руси существовали так называемые письмовники. В них были образцы писем на самые разнообразные темы. Особенной популярностью пользовались они у людей малообразованных. Сейчас такие «письмовники» стали библиографической ценностью.
- Письмовник-
  - 1.Сборник образцов для составления писем разного содержания.
  - 2.Книга для самообразования по языку и литературе. Письмовник Курганова (популярная книга 18 века)
- (Толковый словарь русского языка Д.И. Ушакова)

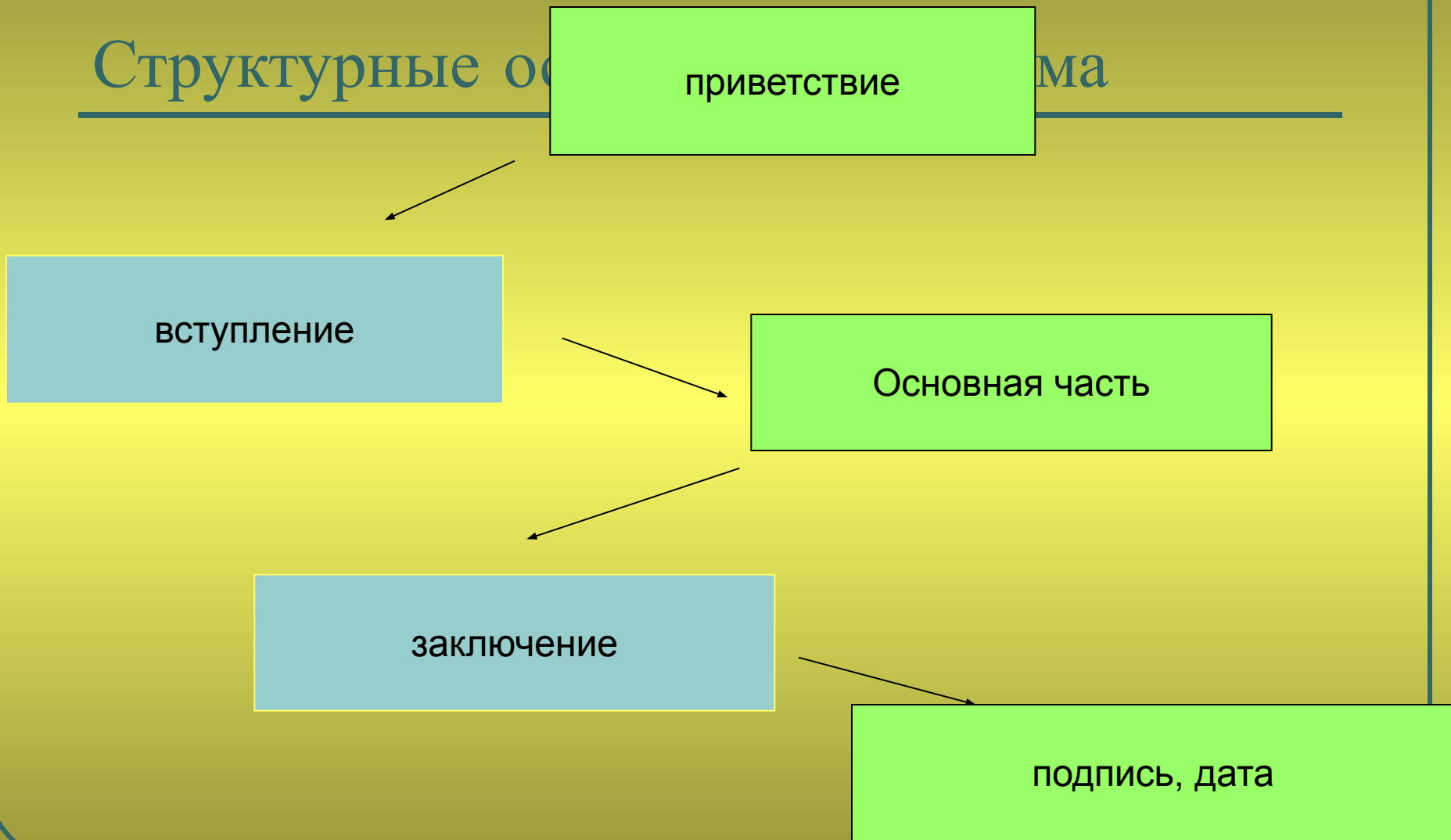


Почта связывает нашу страну со всем миром.  
Так давайте же писать друг другу письма!!!

---



# Структурные основы письма



# 15 основных правил искусства написания писем

---

1. Письмо пишут только на хорошей бумаге
2. Письмо лучше писать от руки
3. Письма с поздравлением, соболезнованием, приглашением пишут от руки
4. Письмо необходимо начинать со слов приветствия и обращения
5. Письмо следует продолжить несколькими словами, в которых содержится упоминание о ранее полученном от адресата письме
6. Письмо не должно начинаться с изложения собственных новостей
7. Письмо необходимо строить по законам логики: вступление, основная часть, заключение
8. Письмо может содержать сведения о своих близких и друзьях, о том как проводится свободное (учебное) время
9. Письмо следует писать разборчиво, если почерк не совсем разборчив –извиниться за плохой почерк
10. Письмо должно быть написано грамотно
11. Письмо уместно закончить обращением к адресату о его жизни
12. Письмо не должно содержать различного рода вставок между строк
13. Письмо должно заканчиваться подписью адресента
14. Письмо перед отправлением следует перечитать
15. Письмо следует запечатать в конверт, который следует правильно надписать.



Почтальон



# кроссворд «ПОЧТА»

1



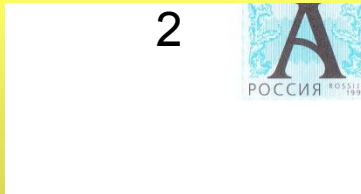
4

A form for a letter or envelope. It has fields for 'Имя' (Name), 'Адрес' (Address), and a box for a stamp. There is a small logo in the bottom right corner.

5



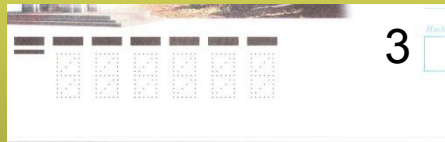
2



6



3



## ПОЧТА/ответы/

---

- 1. Почтальон
- 2. Почтовая марка
- 3. Индекс
- 4. Адрес
- 5. Конверт
- 6. Письмо

- Нет почты России надёжней услуг,
  - Нам почта России – преданный друг.
- 
- Письмо в дом доставит, газету, журнал,
  - Здесь купишь открытку, а здесь- сувенир.
  - К услугам клиентов
  - Под боком весь мир.

