

«Предметно-развивающая среда кабинета начальных классов»



Понятие предметно-развивающая среда определяется как «система материальных объектов деятельности ребенка, функционально моделирующая содержание его духовного и физического развития»

Определение необходимых зон в кабинете начальных классов:



УЧЕБНАЯ ЗОНА

Дидактические материалы;

■ **предметные уголки;**

■ **библиотека;**

■ **учебные парты, стулья, доски.**



ТВОРЧЕСКАЯ ЗОНА

- место для хранения материалов и инструментов;
- зелёная зона;
- парта для творчества.



ИГРОВАЯ ЗОНА

- **игрушки;**
- **дидактические игры;**
- **развивающие игры.**



ДВИГАТЕЛЬНАЯ ЗОНА

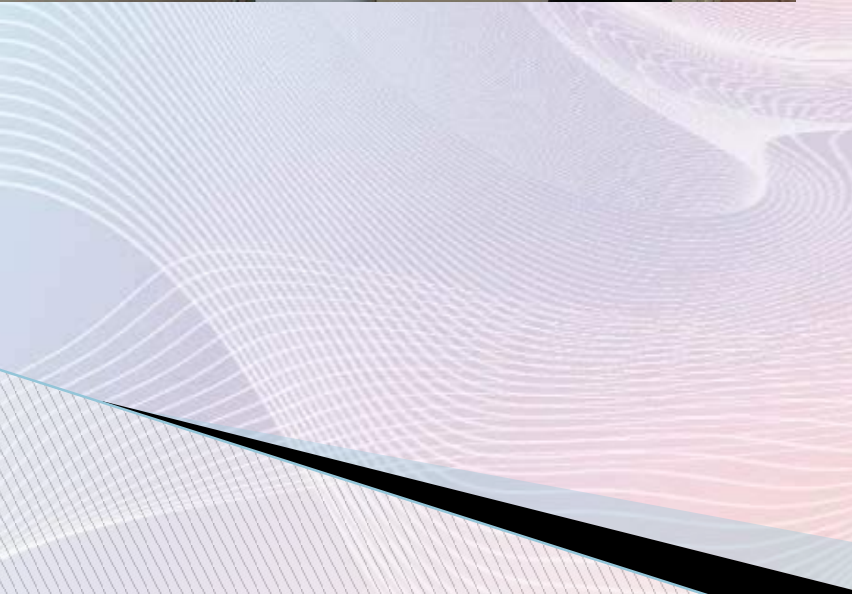
- **тренажёры;**
- **шведскую стенку;**
- **сухой бассейн.**



БЫТОВАЯ ЗОНА

раковина;

- **шкафчик для средств;**
- **полотенца (сухие);**
- **зеркало;**
- **жидкое мыло.**



ПЛАН КАБИНЕТА

