

План местности

Значение изображений местности

- **Строители**
- **Геологи**
- **Путешественники**
- **Сельское хозяйство**
- **Военные**
- **...**

Виды изображений местности

Рисунок

Аэро-
фотоснимо
к

Снимок из
космоса

План
местности

КАРТА МЕСТНОСТИ



АЮ-ДАГ

ЧЕРНОЕ МОРЕ

СУРЗУФ

АРТЕК

ВИНО-
ГРАД-
НИКИ

КРАСНО-
КАМЕНКА

ТРАСА ЮБК

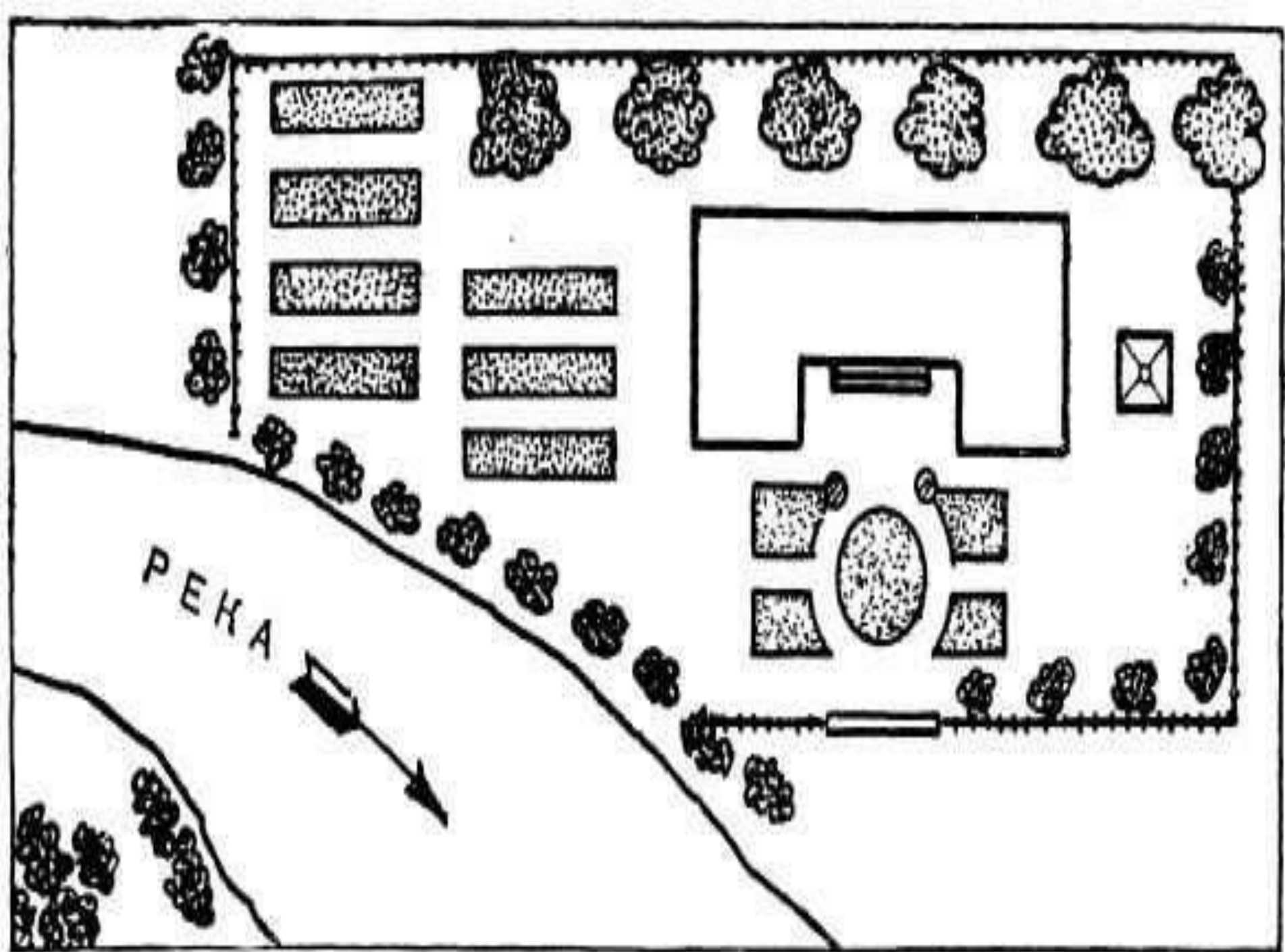
ЛЕСОК

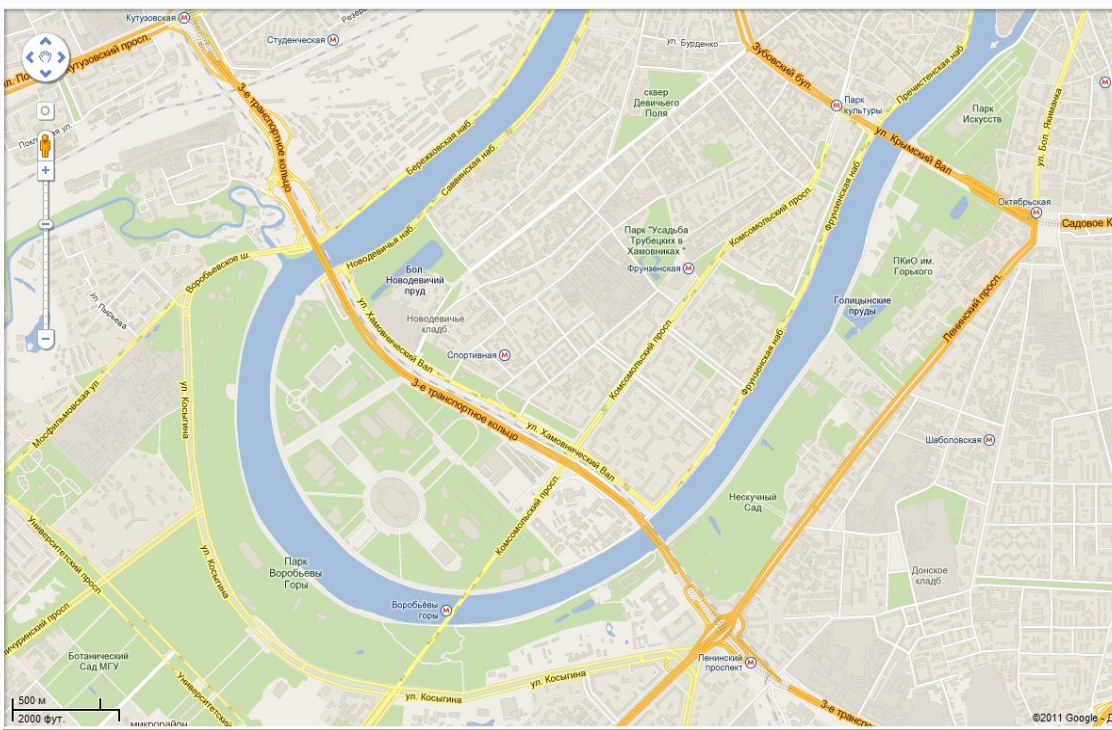
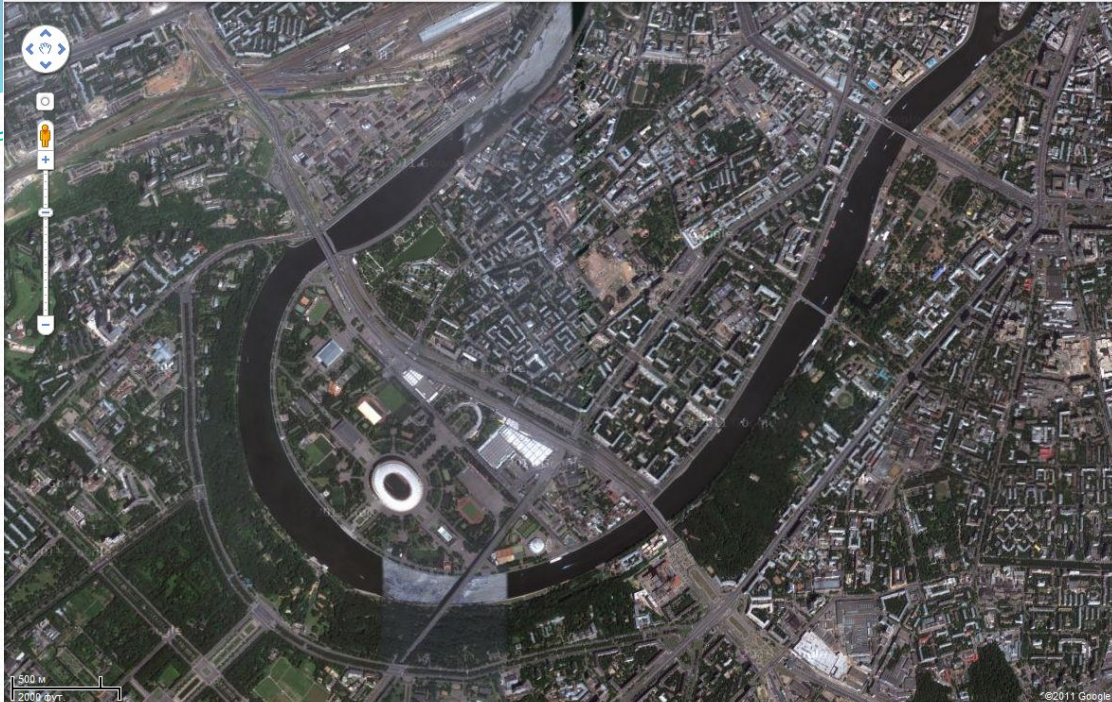
ЕЩЕ
ЛЕСОК

ЛАВАНДОВЫЕ
ПОЛЯ




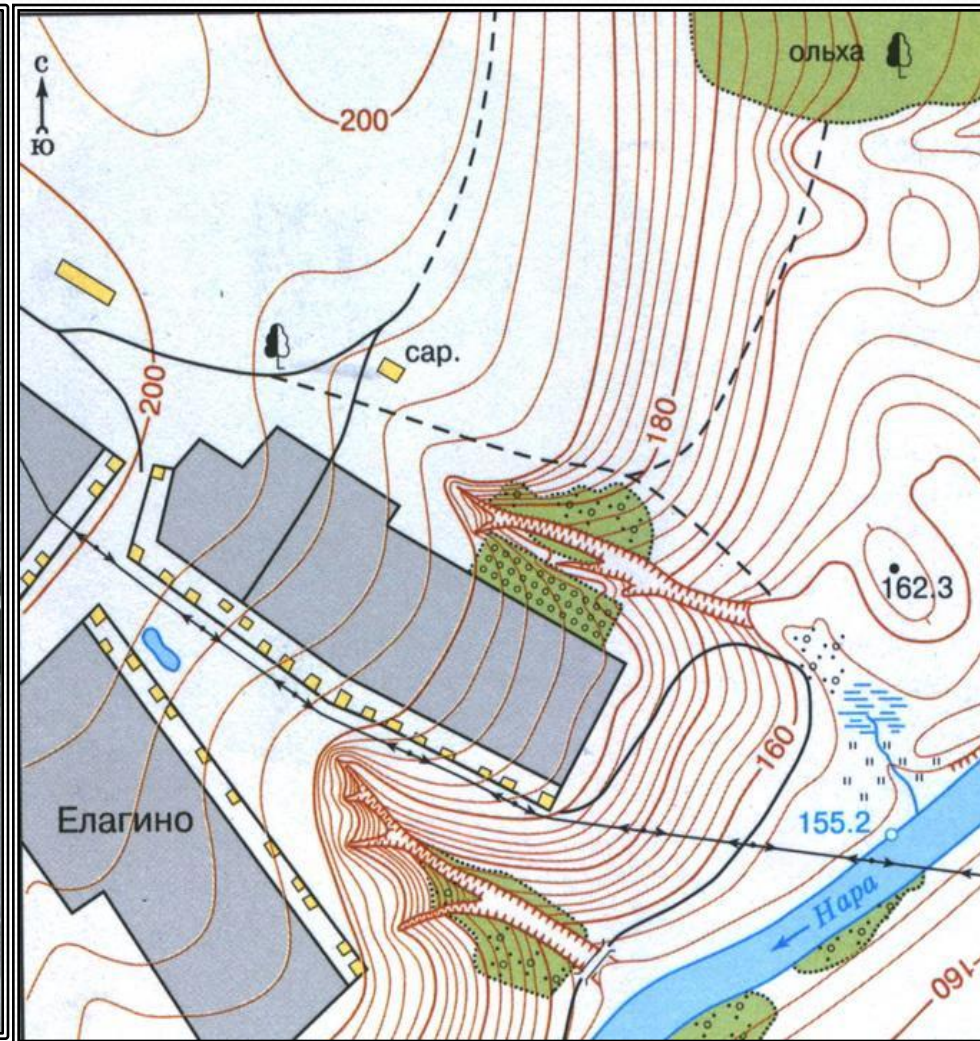






Условные обозначения:

-  Зеленые насаждения
-  Шоссе
-  Здание
-  Река
-  Железная дорога



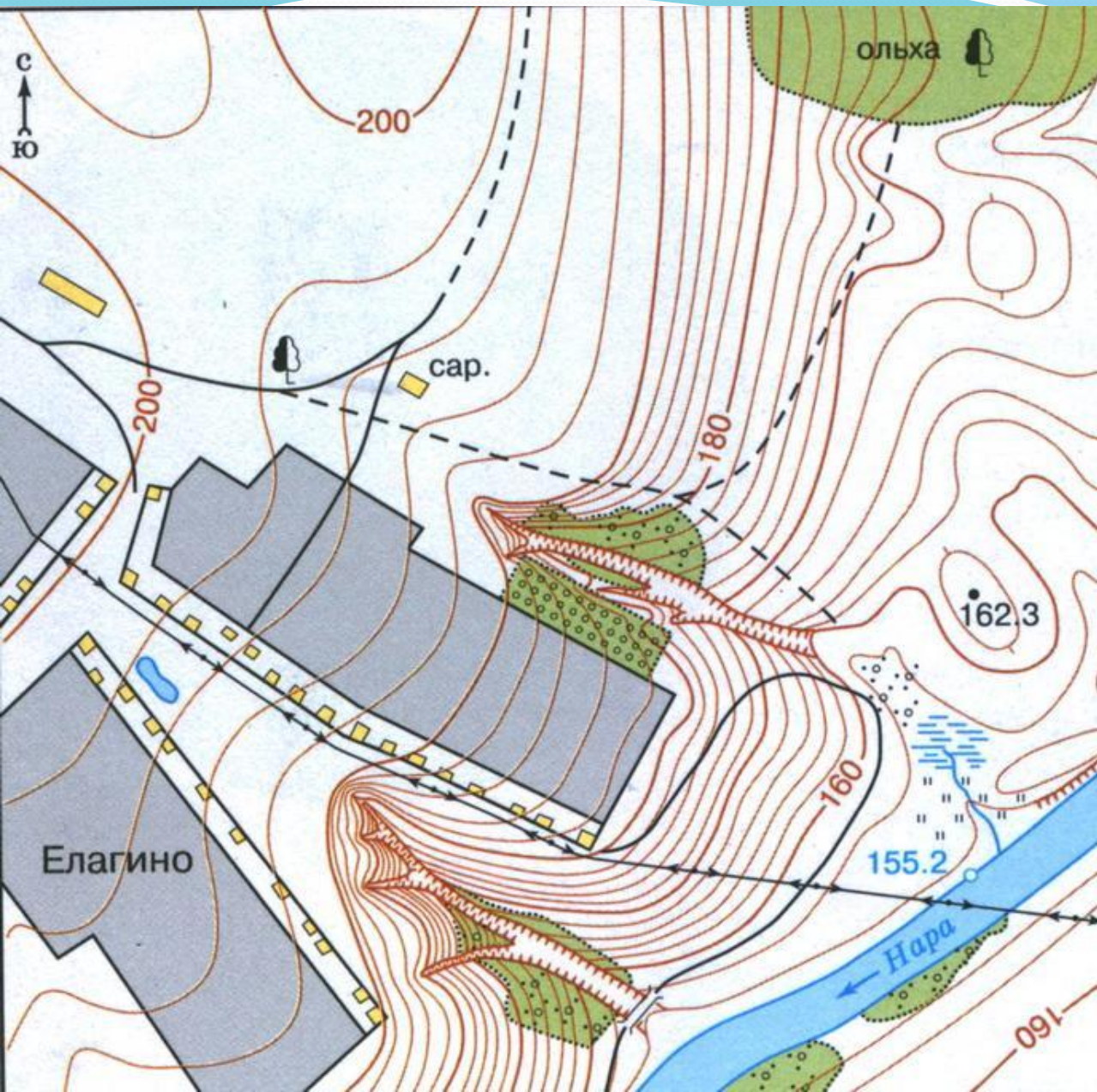
Сравните эти два изображения местности

Особенности изображения местности

Особенности изображения	План местности	Аэрофотоснимок
1. Вид сверху		
2. Можно узнать название населенного пункта, реки, озера и т.д.		
3. Можно определить вид растительности, названия пород деревьев		
4. Изображены все видимые объекты сверху		
5. Изображены только важные объекты		
6. Можно узнать стороны горизонта		
7. Объекты изображены условными знаками		

Топографический план

Топографический план местности – это изображение на плоскости небольшого участка земной поверхности в уменьшенном виде при помощи условных знаков.



-  Здания (жилые и нежилые)
-  Грунтовая (проселочная) дорога
-  Полевая дорога, тропа
-  155.2 Река с отметкой уреза воды
-  Озеро, пруд
-  Кустарник
-  " " " Луг
-  180 Горизонтالي
-  • 162.3 Отметки высот
-  Овраг
-  Обрыв
-  Лес лиственный
-  Болото
-  а б Пашня (а), огород (б)

- Условные знаки
- площадные
- внемасштабные
- Линейные
- пояснительные

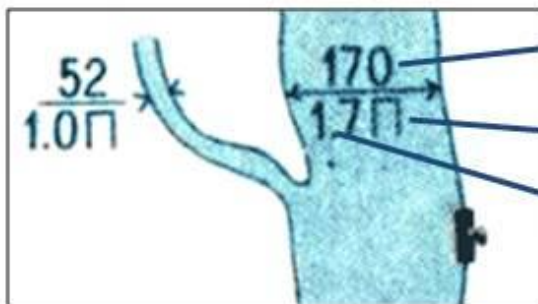
	Фруктовый сад		Ветряная мельница		Шоссе	
	Кустарник		Колодець		Просека	
	Луговое		Школа		Тропа	
	Вырубка		Домик лесника		Железная дорога	
	Лес лиственный		Памятник		Рекка	
	Редколесье		Электростанция		Обрыв	
	Озеро		Деревянный мост		Овраг	
	Огород		Металлический мост			
	Пашня		Отдельно стоящее дерево			
	Болото		Родник			
	Посёлок		Завод			
			Здание			
			Железнодорожная станция			



Высота деревьев (м)

Расстояние между деревьями

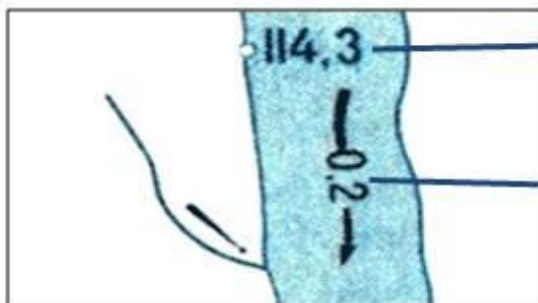
Толщина (м)



Ширина (м)

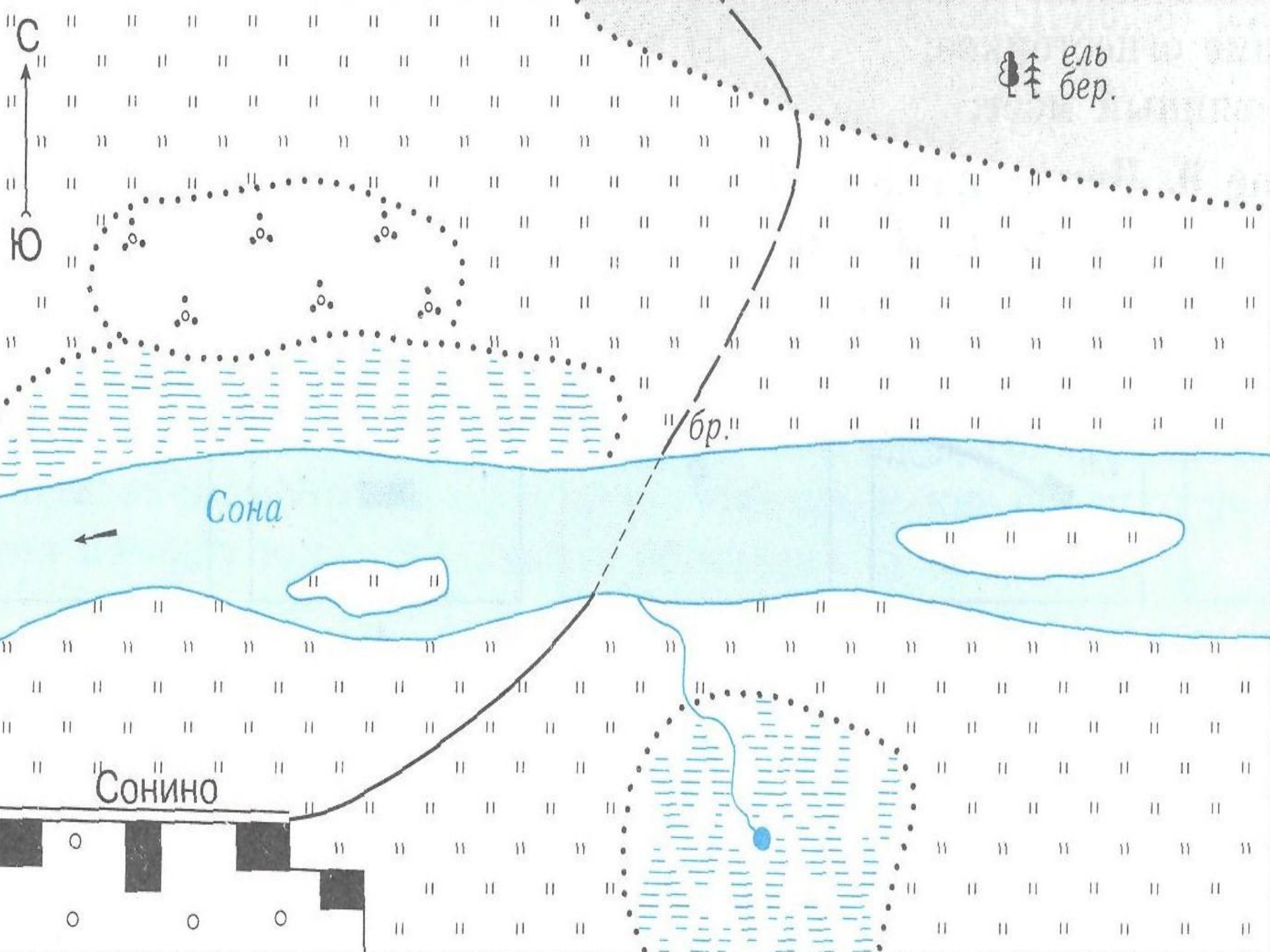
Характер грунта (песок)

Глубина (м)



Отметка уреза воды

Скорость течения (м/с)



С
↑
Ю

ель бер.

бр.

Сона

Сонино

