

Институт семьи и брака



План урока

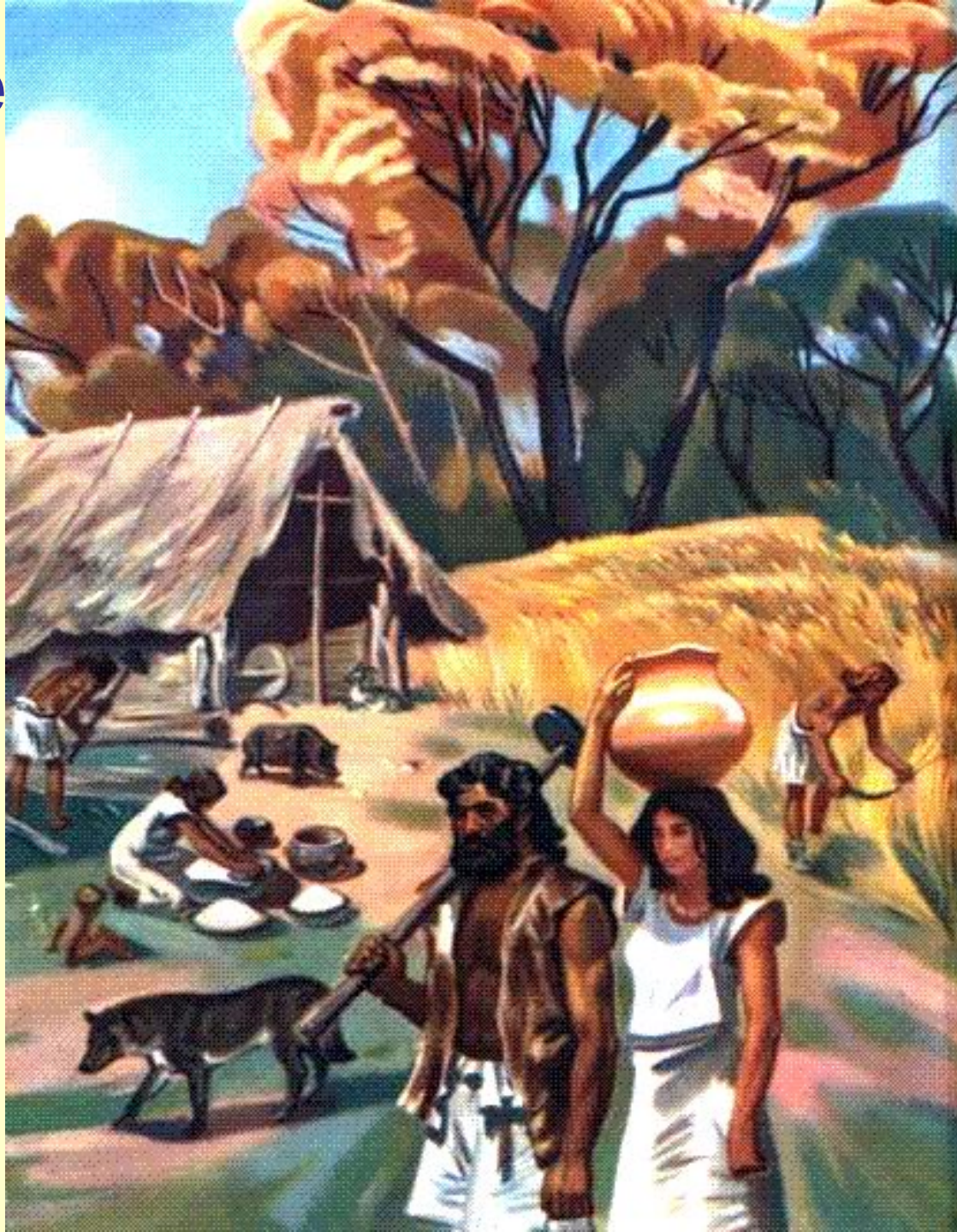
1. Семья – социальный институт
2. Социальный институт брака

3. Традиционные семейные ценности
4. Тенденции развития семьи в современном мире
5. Государственная поддержка семьи



1. Се

Семья



ИТУТ

ЛЬНЫХ



1. Семья – социальный институт.

Функции семьи

Современная семья утратила многие функции, цементирующие её в прошлом: производственную, охранительную, образовательную и др. Однако часть функций являются устойчивыми к изменениям, в этом смысле их можно назвать традиционными. К ним можно отнести

следующие функции:

1. **Репродуктивная**
важнейшей



ения;

1. Семья – социальный институт. Функции семьи

2. Хозяйственно-экономическая - включает питание семьи, приобретение и содержание домашнего имущества, одежды, обуви, благоустройство жилища, создание домашнего уюта, организацию жизни и быта семьи, формирование и расходование домашнего бюджета;



1. Семья – социальный институт.

Функции семьи

3. Регенеративная - (лат. regeneratio - возрождение, возобновление). Означает наследование статуса, фамилии, имущества, социального положения.



1. Семья – социальный институт.

Функции семьи

4. Образовательно-воспитательная - (социализация). Состоит в удовлетворении потребностей в отцовстве и материнстве, контактах с детьми, их воспитании, самореализации в детях.



1. Семья – социальный институт.

Функции семьи

5. сфера первоначального социального контроля - моральная регламентация поведения членов семьи в различных сферах жизнедеятельности, а также регламентация ответственности и обязательств в отношении между супругами, родителями и детьми, представителями старшего и среднего поколения;
6. рекреативная - (лат. recreatio - восстановление). Связана с отдыхом, организацией досуга, заботой о здоровье и благополучии членов семьи.
7. духовного общения - развития личностей членов семьи, духовное взаимообогащение;
8. социально-статусная - предоставление определённого социального статуса членам семьи, воспроизводство социальной структуры;
9. психотерапевтическая - позволяет членам семьи удовлетворять потребности в симпатии, уважении, признании, эмоциональной поддержке, психологической защите.

2. Социальный институт брака



2. Социальный институт брака

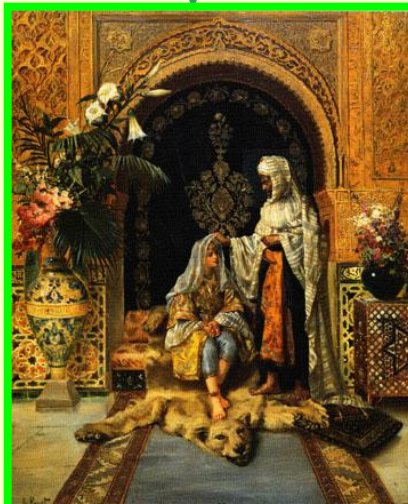
МОНОГАМНАЯ СЕМЬЯ

Предусматривает существование брачной пары – мужа и жены (брак одного мужа с одной женщиной в одно время)



ПОЛИГАМНАЯ СЕМЬЯ

Предусматривает право мужа или жены иметь несколько жен или мужей одновременно.



2. Социальный институт брака

Бр

партне
зако

Закон

брак, н

Толь

бра

совм

др.)

го

закл

но

со



е
емое
ных

ко тот
АГСа.

иях
на

ия и
рых

к
ыми

е
л

3. Семья в современном обществе

Патр

характ

подчи

Семь

равно

и обяза

Мног

наряд

(бабуц

2-3 по

и орга

Нукл

смей



оме и

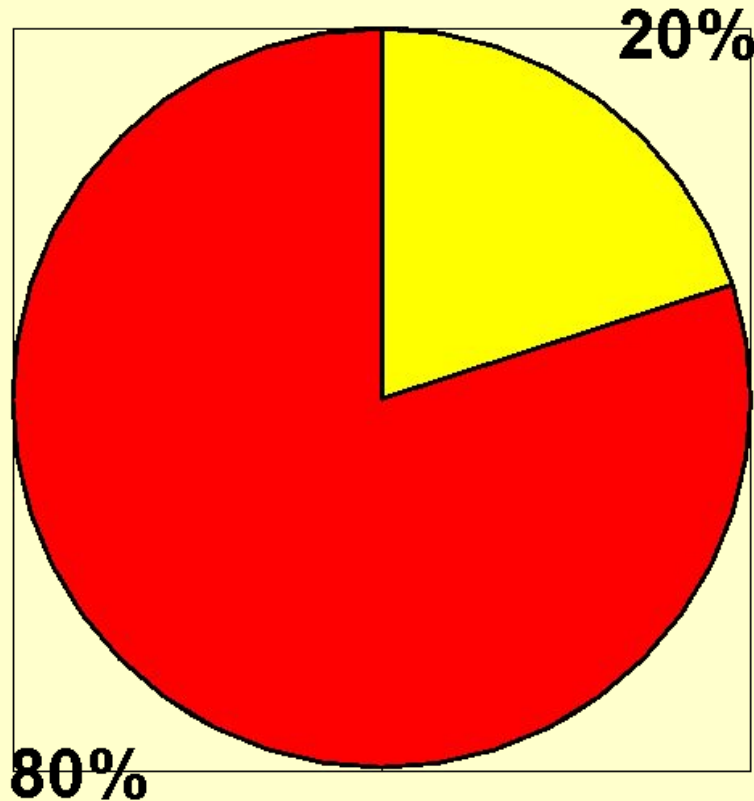
ьи.

рой в

ощая

НИКОВ

Современная семья



-  расширенная семья
-  нуклеарная семья

Нуклеарная семья (англ.nuclear family) - семья, состоящая из одной брачной пары с детьми.

Расширенная семья – состоящая из супругов с детьми + других родственников (бабушек, дедушек и т.д.)



**Полные блоки презентаций по годовым курсам
Всеобщей истории, истории России
и обществознанию**

**(с поурочным планированием
и проверочными работами)**

Вы можете скачать на сайте:

<http://www.presentation-history.ru/>

На сайте также есть:

- Ответы на задания по Обществознанию банка ФИПИ**
 - Карты по истории России**
 - Карты по зарубежной истории**
 - и многое другое**

Домашнее задание



1. Изучить параграф 11
2. Ответить на вопросы на стр.112 (устно)
3. Задания №2 и №3 на стр.112 (письменно)

