

# Планирование количественной потребности в персонале организации

1. Потребность в персонале организации: сущность, структура
2. Расчет основной потребности в персонале для различных категорий персонала организации.
3. Расчет дополнительной потребности в персонале



# Потребность в персонале -

это совокупность работников соответствующей квалификации, объективно необходимых на определенный момент времени для реализации стоящих перед организацией целей и задач, согласно стратегии и тактики развития

# Структура потребности в персонале по отдельным категориям работников

- Потребность
- в...
  - рабочих
    - ОСНОВНЫХ
    - вспомогательных
  - МОП
- специалистах
- служащих
- руководителях



# Структура потребности в персонале по характеру возникновения

общая

Вся численность персонала, необходимая для выполнения запланированного объема работ

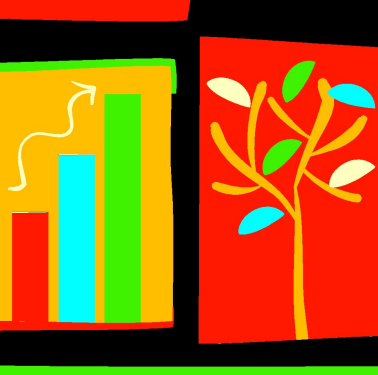
- допол
- нительная

Количество персонала, необходимого в планируемом периоде, к уже имеющейся численности работников на начало периода



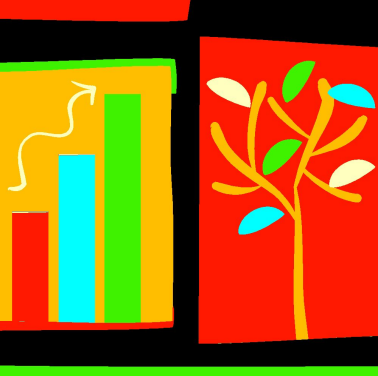
# Способы определения общей потребности в персонале различных категорий

Категория персонала	Способ определения потребности
рабочие	<ul style="list-style-type: none"><li>- нормы выработки;</li><li>- нормы обслуживания;</li></ul>
служащие	<ul style="list-style-type: none"><li>- нормативы численности;</li><li>- расчет затрат времени;</li><li>- бенчмаркинг, экспертная оценка</li></ul>
специалисты	<ul style="list-style-type: none"><li>- нормативы численности;</li><li>- нормы обслуживания;</li><li>- расчет затрат времени;</li><li>- бенчмаркинг, экспертная оценка</li></ul>
руководители	<ul style="list-style-type: none"><li>- нормативы численности;</li><li>- нормы управляемости</li></ul>



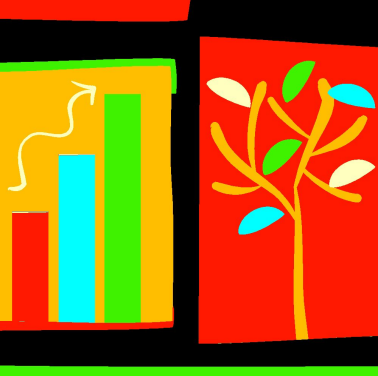
# Определение плановой численности основных рабочих (сдельных)

$$\text{Ч(чел)} = \frac{\text{Объем производственной программы, штук}}{\text{Норма выработки одного рабочего, штук/чел}} = \frac{\text{Выработка за 1 час} \times \text{Эффективный фонд рабочего времени предприятия}}{\text{Выработка за 1 час} \times \text{Эффективный фонд рабочего времени 1 рабочего}}$$



# Определение плановой численности рабочих (повременных) от норм выработки

$$Ч = \frac{\text{Объем производственной программы, час}}{\text{Бюджет рабочего времени одного рабочего, час} \times \text{К эффективности использования рабочего времени}}$$



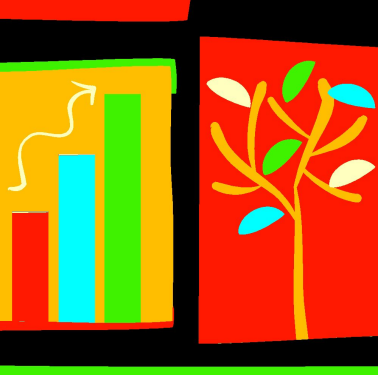
# Объем производственной программы (V)

**$V = \text{трудоемкость} \times \text{объем выпуска (нат. ед.)}$**

**Трудоемкость** – сумма затрат живого труда на  
единицу продукции:

- от норм (выработки, обслуживания)
- от фактической выработки прошлых периодов





# Бюджет рабочего времени рабочего – расчетный метод

**Режим  
труда и  
отдыха**

**Прерывная 40-часовая  
рабочая неделя  
(8 часов , 5/2)**

**Непрерывная  
рабочая неделя  
(12 часов, 2/2 или  
243 часа, 1/3)**

**Методика  
расчета**

40 недель X 48 часов  
=1920 часов

3,5 смены X 12  
часов X 48 недель  
– 3 дня X 12 часов  
= 1980 часов



## Эффективный фонд рабочего времени одного рабочего:

---

Бюджет  
рабочего  
времени одного  
рабочего, час

X

К эффективности  
использования рабочего  
времени

# Бюджет рабочего времени рабочего – балансовый метод

№	ПОКАЗАТЕЛИ	ОТЧЕТ ПРОШЛОГО ГОДА	ПЛАН
1	календарный фонд времени	365	365
2	нерабочие дни (праздничные, выходные)	Производственный календарь (115)	Производственный календарь (115)
3	Номинальный фонд рабочего времени	Ст.1- ст.2	Ст.1- ст.2
4	Неявки на работу, в том числе: -очередные и дополнительные отпуска -отпуска по болезни и родам -- учебные отпуска -- отпуска с разрешения администрации -- отпуска в связи с выполнением государственных и общественных обязанностей -- простои (целодневные) -- прогулы	по факту по факту по факту по факту по факту по факту по факту по факту	+ + + + + + - -
5	Полезный явочный фонд, дни	-----	Ст. 3 – ст.4



# Бюджет рабочего времени рабочего – балансовый метод

№	ПОКАЗАТЕЛИ	ОТЧЕТ ПРОШЛОГО ГОДА	ПЛАН
6	Номинальная продолжительность рабочего дня	8	8
7	Потери времени, в том числе: -перерывы, предоставляемые кормящим матерям -сокращенная рабочая неделя для подростков -- внутрисменные простои	по факту  по факту по факту	+  + -
8	Средняя фактическая продолжительность рабочего дня, час.	-----	Ст. 6 – ст. 7
9	Полезный фонд рабочего времени на одного работника	-----	Ст. 5×ст. 8



# Задача

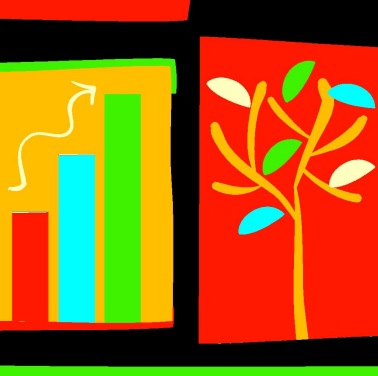
В плане предприятия предусматривается производство трех видов продукции.

Показатель	Продукция		
	А	Б	В
Годовой объем производства, шт.	2 500	2 000	3 200
Технологическая трудоемкость, ч/шт.	25	28	30

Планируется также выполнение дополнительных работ, технологическая трудоемкость которых составит 20 000 ч. Производственная трудоемкость изготовления изделий и выполнения дополнительных работ составит 150% технологической трудоемкости. Эффективный фонд времени работы одного рабочего за год 216 дней; продолжительность рабочего дня – 8 ч.

**Определите:**

- 1) плановую численность основных рабочих, чел.;**
- 2) плановую численность всех рабочих.**



# Определение плановой численности рабочих (повременных) от норм обслуживания

$$Ч = \frac{\text{Количество единиц оборудования} \times \text{Эффективный фонд времени работы единицы оборудования}}{\text{Норма обслуживания} \times \text{Эффективный фонд времени одного рабочего}}$$

Количество единиц оборудования

Эффективный фонд времени работы единицы оборудования

Ч

Норма обслуживания

Эффективный фонд времени одного рабочего

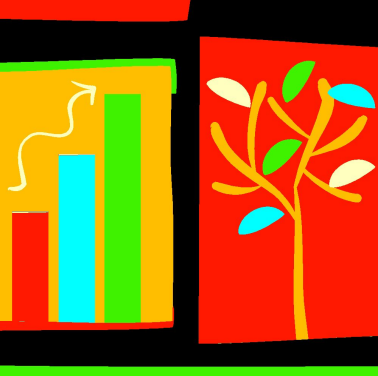
Х сменность Х



# Задача

В механическом цехе установлено 250 станков. Режим работы цеха: две смены, прерывная рабочая неделя. Простой оборудования в плановом ремонте составляет 10 дней. Плановые невыходы на работу по балансу рабочего времени одного рабочего на год равны 30 дней. Норма обслуживания установлена в размере 50 станков на одного слесаря в смену.

**Определите плановую численность слесарей.**



# Определение плановой численности служащих (расчетный метод)

$$Ч = \frac{\text{Количество рабочих мест} \times \text{Эффективный фонд времени работы организации}}{\text{Эффективный фонд времени одного служащего}}$$





# Задача

В круглосуточно работающем гипермаркете оборудовано 36 кассовых зон. Каждая кассовая зона функционирует 18 часов в сутки. Для кассиров установлена непрерывная рабочая неделя, двухсменный режим работы.

**Определите плановую численность кассиров.**



# **Определение плановой численности служащих, специалистов, руководителей (нормативный метод)**



# Задача

Аптека «Здоровье» осуществляет отпуск готовых лекарственных форм. Режим работы: непрерывная производственная неделя, две смены – по 12 ч каждая. Для санитарно-технического осмотра и ремонта планируется 5 дней. Основные работники (провизоры-продавцы) работают в две смены: в первую смену – 4 чел., во вторую смену – 2 чел. Вспомогательные рабочие работают в одну смену. Служащих в аптеке – 3 чел. Плановые невыходы на работу, предусмотренные законодательством, составляют 30 дней на одного человека.

**Определите:**

- 1) плановую численность основных работников;**
- 2) плановую численность всего персонала аптеки.**



# Определение дополнительной потребности в персонале

- **Изменения производительности труда**
- **Движение персонала**



# Факторы изменения производительности труда

- Рост производительности труда
  - Рост квалификации персонала
- Совершенствование технологий работы
- Модернизация оборудования
- Совершенствование организации труда



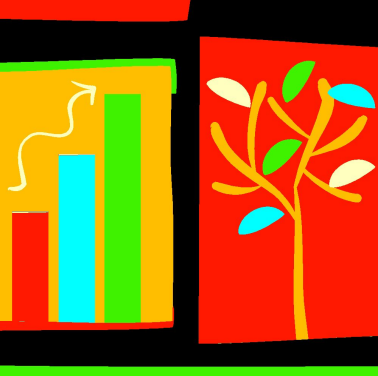
# Рост производительности труда за счет совершенствования организации труда

№	ПОКАЗАТЕЛИ	ОТЧЕТ ПРОШЛОГО ГОДА	ПЛАН
1	календарный фонд времени	365	365
2	нерабочие дни (праздничные, выходные)	Производственный календарь (115)	Производственный календарь (115)
3	Номинальный фонд рабочего времени	Ст.1- ст.2	Ст.1- ст.2
4	<p>Неявки на работу, в том числе:</p> <ul style="list-style-type: none"> <li>-очередные и дополнительные отпуска</li> <li>-отпуска по болезни и родам</li> <li>-- учебные отпуска</li> <li>-- отпуска с разрешения администрации</li> <li>-- отпуска в связи с выполнением государственных и общественных обязанностей</li> <li>-- простои (целодневные)</li> <li>-- прогулы</li> </ul>	<ul style="list-style-type: none"> <li>по факту</li> <li>по факту</li> <li>по факту</li> <li>по факту</li> <li>по факту</li> <li>по факту</li> <li>по факту</li> <li>по факту</li> </ul>	<ul style="list-style-type: none"> <li>+</li> <li>+</li> <li>+</li> <li>+</li> <li>+</li> <li>резерв</li> <li>резерв</li> </ul>
5	Полезный явочный фонд, дни	Ст. 3 – ст. 4	Ст. 3 – ст.4



# Рост производительности труда за счет совершенствования организации труда

№	ПОКАЗАТЕЛИ	ОТЧЕТ ПРОШЛОГО ГОДА	ПЛАН
6	Номинальная продолжительность рабочего дня	8	8
7	Потери времени, в том числе: -перерывы, предоставляемые кормящим матерям -сокращенная рабочая неделя для подростков -- внутрисменные простои	по факту  по факту по факту	+  + резерв
8	Средняя фактическая продолжительность рабочего дня, час.	Ст. 6 – ст. 7	Ст. 6 – ст. 7
9	Полезный фонд рабочего времени на одного работника	Ст. 5×ст. 8 (А)	Ст. 5×ст. 8 (В)
10	<b>Темп роста производительности труда = В/А</b>		



# Расчет дополнительной потребности в персонале при изменении производительности труда

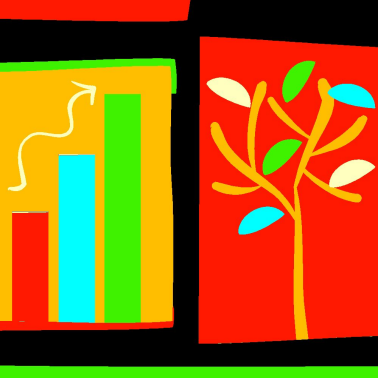
Т роста объема  
производства

$$Ч_{\text{план}} = Ч_{\text{отч}} \times$$

---

Т роста  
производительности  
труда





# Задача

Объем производства продукции в отчетном году составил 1 494 тыс. р. Численность рабочих – 120 чел. По плану на текущий год предусмотрен прирост объема выпуска продукции на 5 %, а рост производительности труда должен составить 102 % к уровню прошлого года.

**Определите: плановую численность рабочих на текущий год**