

---

# ПЛАНИРОВКА, ЗАСТРОЙКА И РЕКОНСТРУКЦИЯ НАСЕЛЕННЫХ МЕСТ

# КРИТЕРИИ ХОРОШЕГО ПОСЕЛКА

---

- Большой процент озеленения на территории поселка
- Единый архитектурный облик поселка
- Наличие благоустроенных территорий( асфальтобетонные дорожки, парки, тротуары)

# ХОРОШИЕ ПОСЕЛКИ



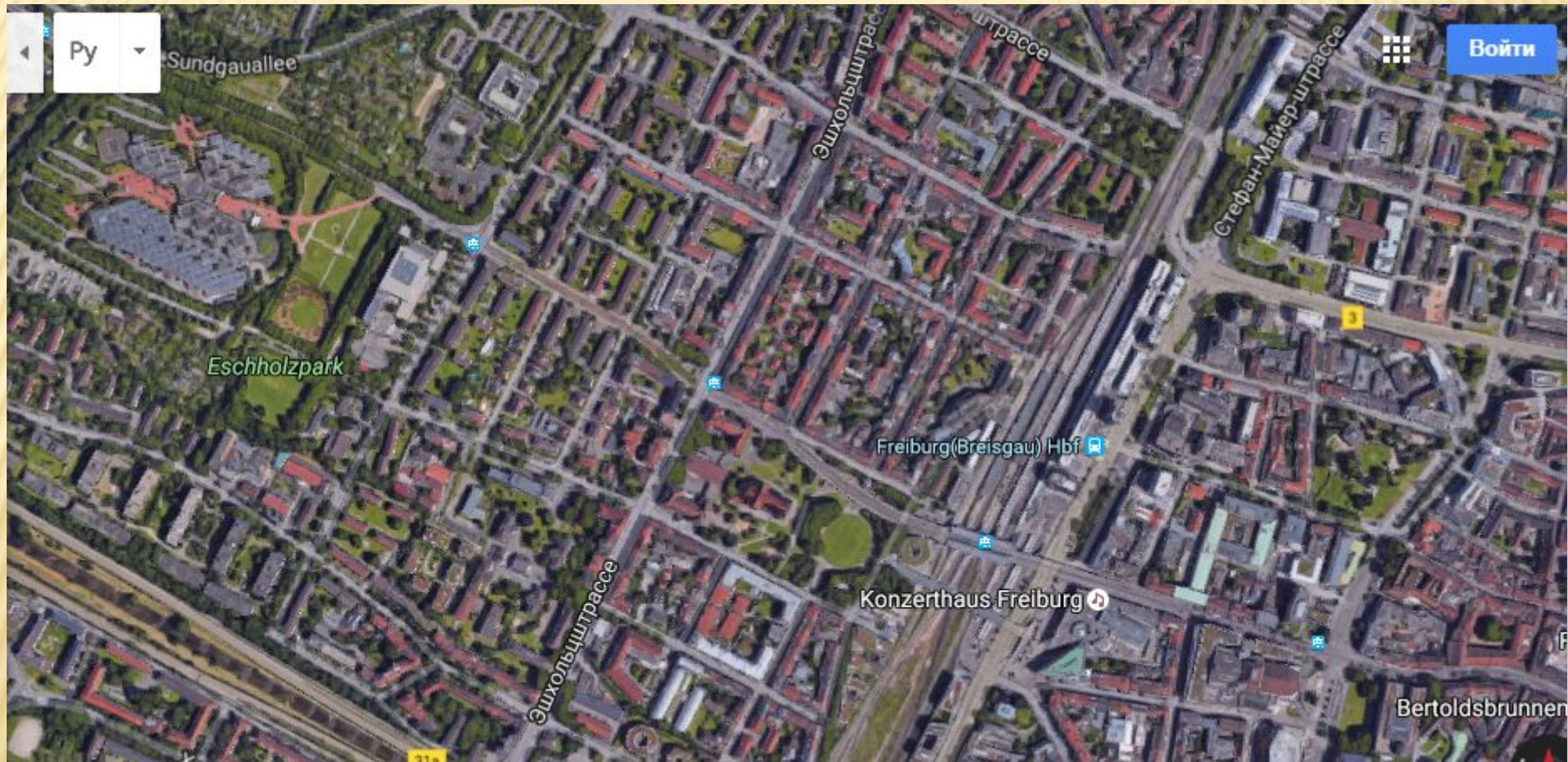
Поселок Орадур-Сюр-Глан ( Франция)



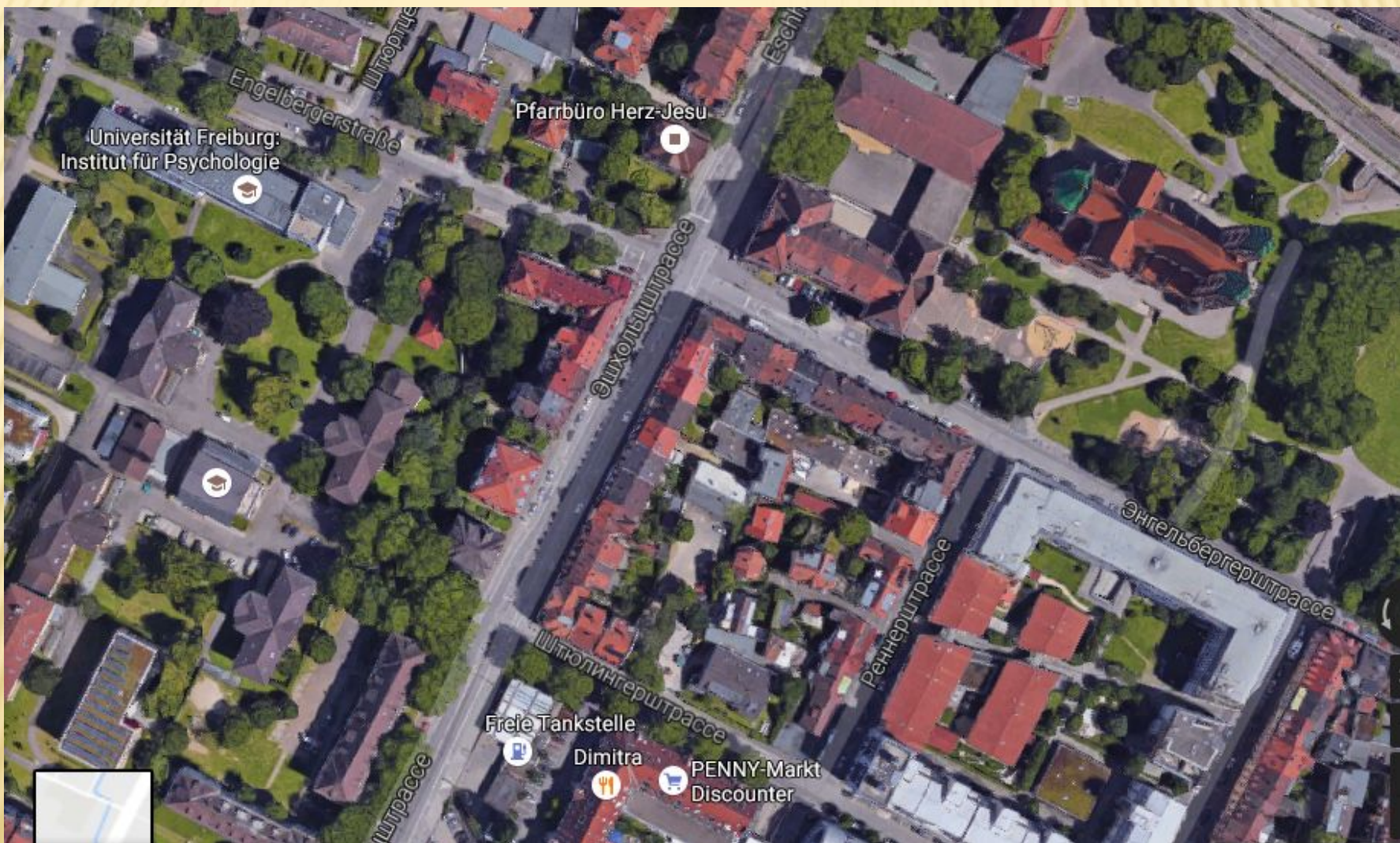
Поселок Орадур-Сюр-Глан ( Франция)



Поселок Орадур-Сюр-Глан ( Франция)

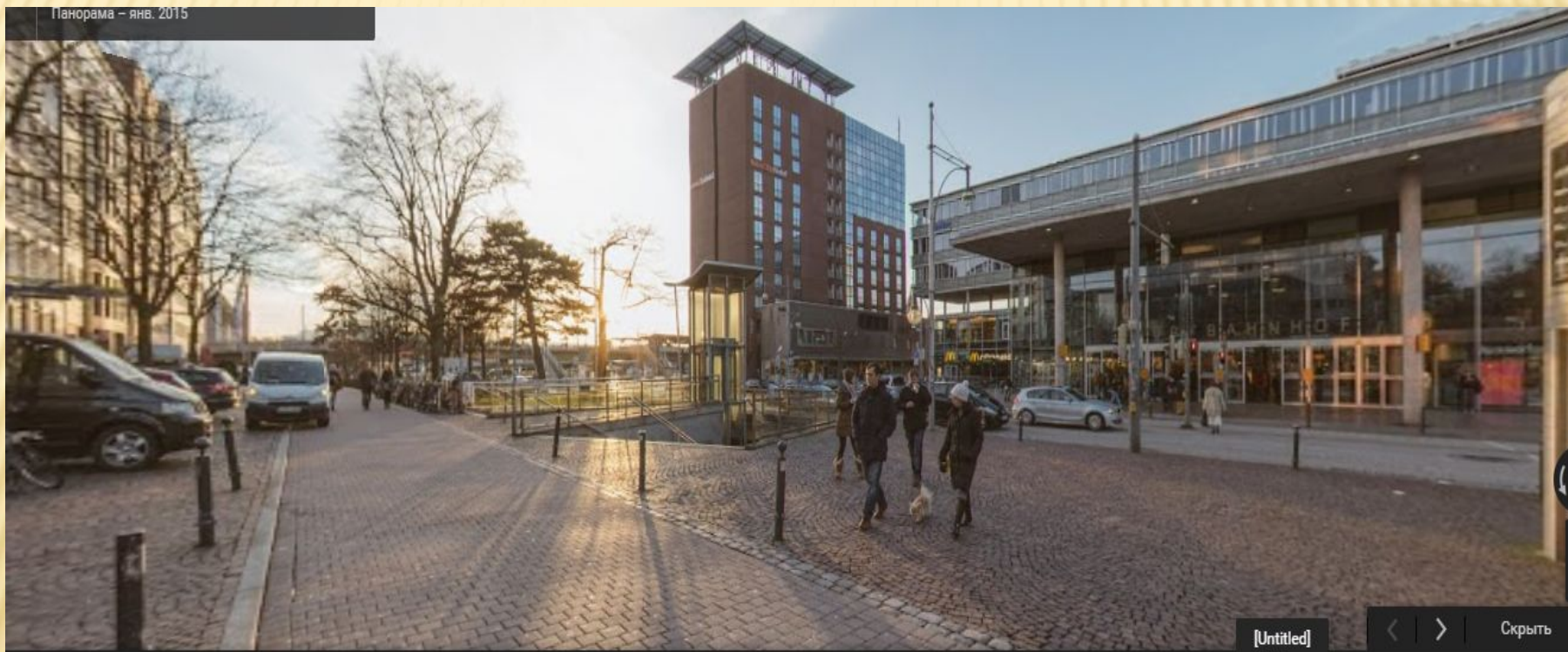


Фрайбург (Германия)



Фрайбург (Германия)

Панорама - янв. 2015



Фрайбург (Германия)



# ПЛОХИЕ ПОСЕЛКИ



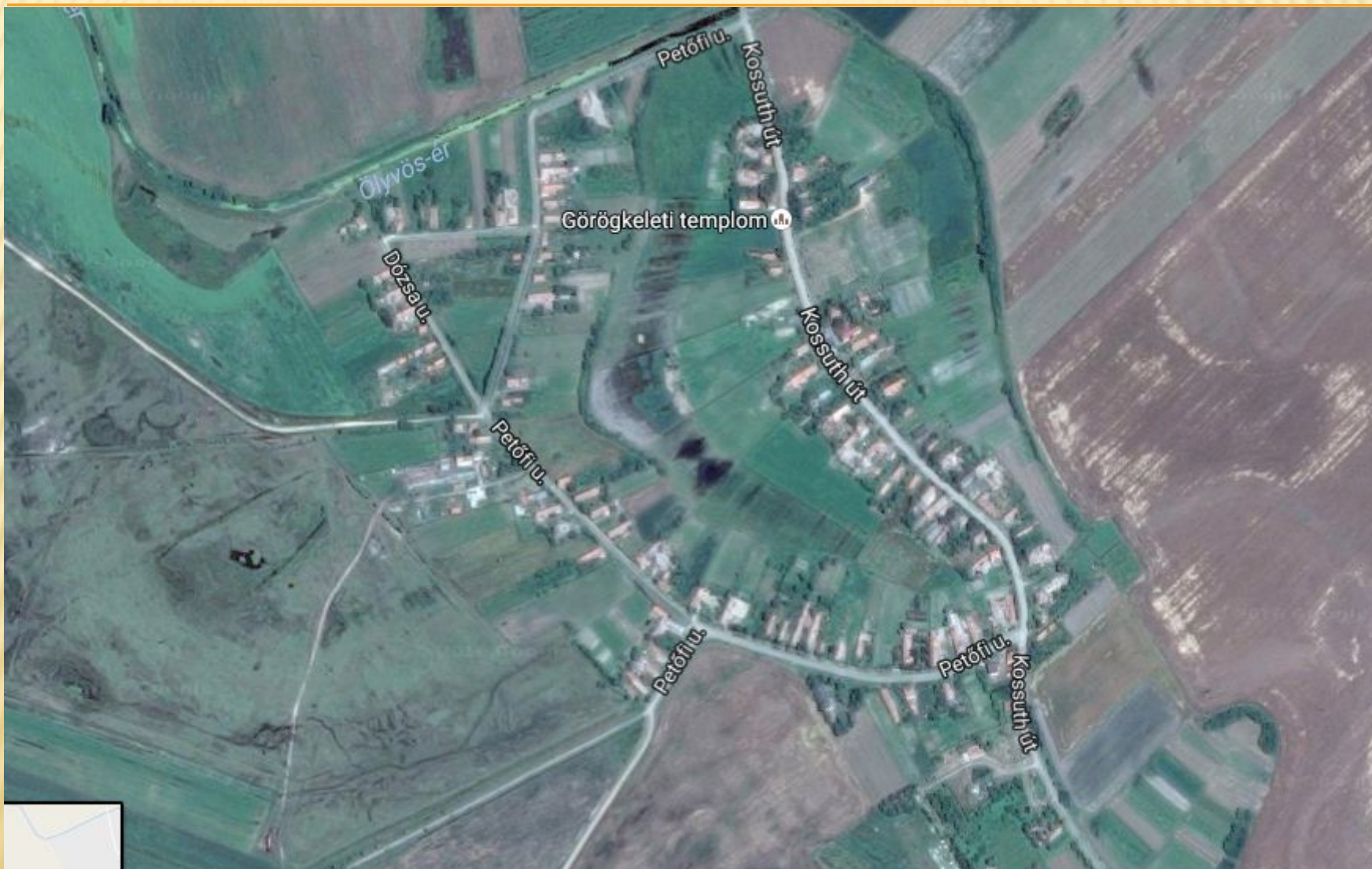
Високе (Чехия)



Високе (Чехия)



Високе (Чехия)



Векерд ( Венгрия)



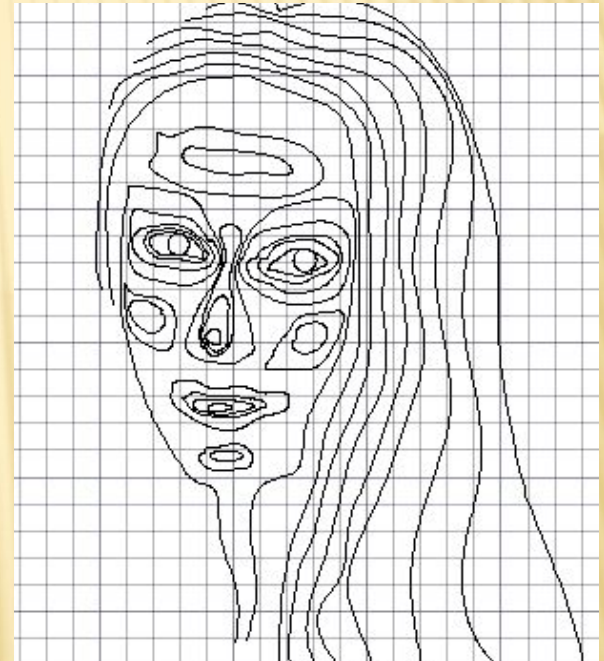
Векерд ( Венгрия)



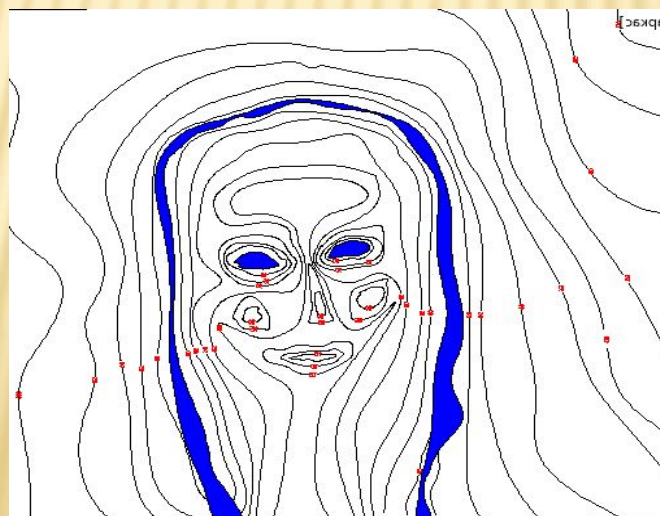
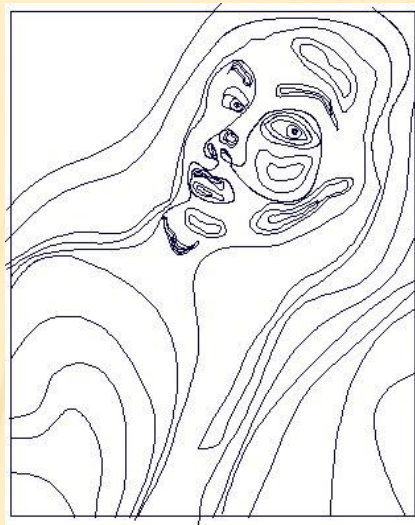
Векерд ( Венгрия)

# РЕЛЬЕФ

---



# ИСПРАВЛЕННЫЕ ЛИЦА





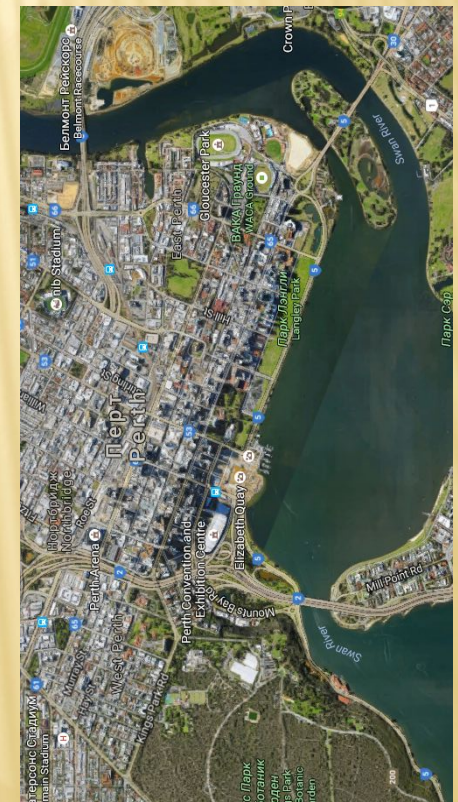
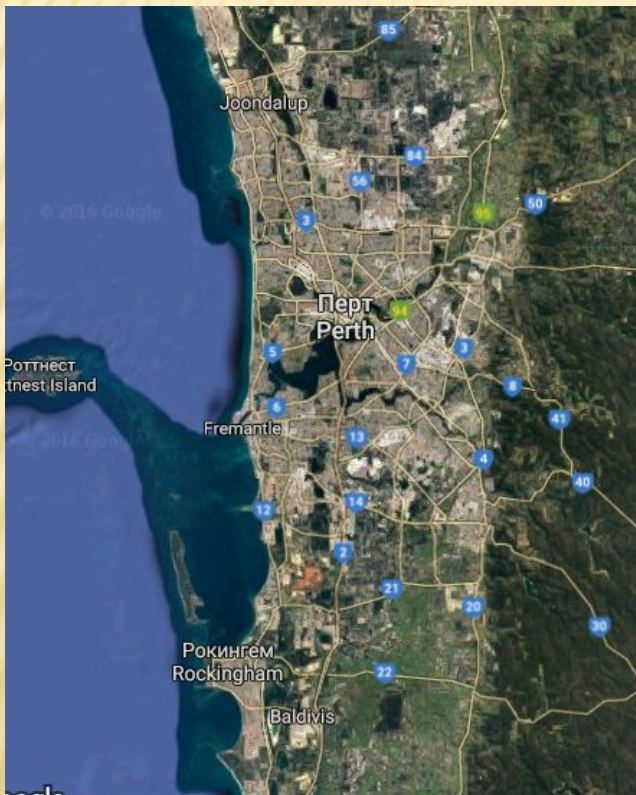
# КРИТЕРИИ ХОРОШЕГО ГОРОДА

---

1. Удобная транспортная и пешеходная схема передвижения;
2. Наличие зон отдыха для населения ( Парки, скверы и т.д);
3. Благоприятная экология для существования человека;
4. Уровень жизнь средний и выше.

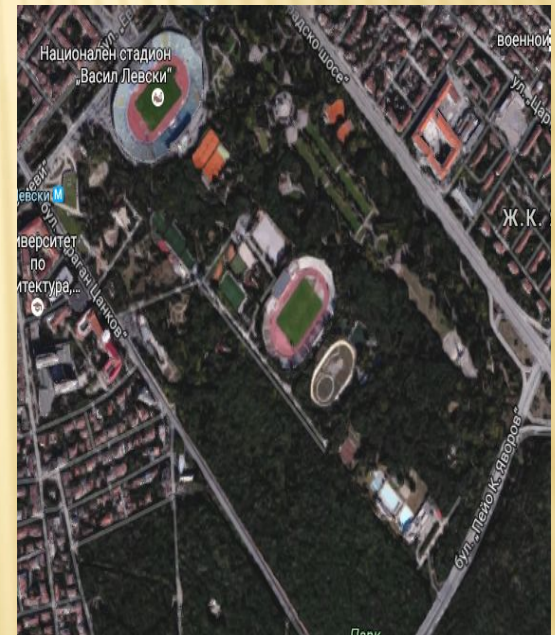
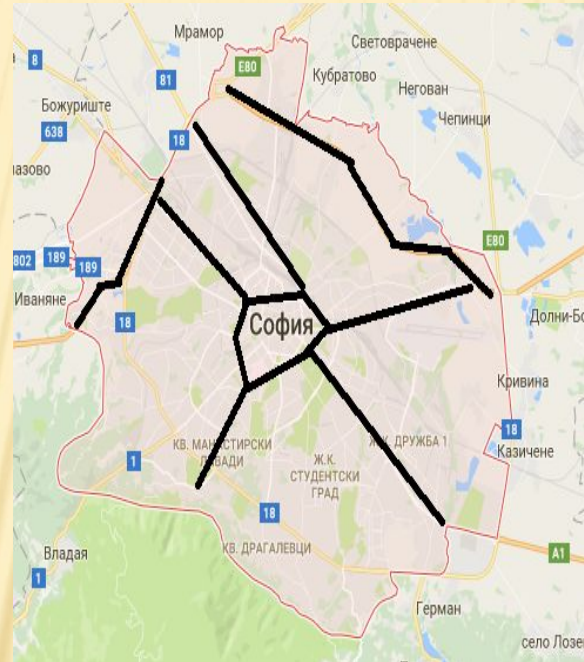
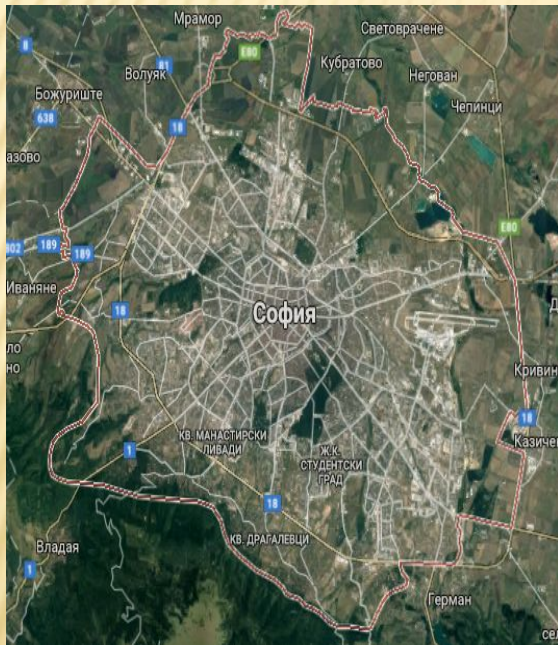
# ПЕРТ

Город Перт находится в Австралии на берегу Индийского океана. Населения составляет 1 738 807 человек. т Лето в основном жаркое и сухое, длится с декабря по март. В свою очередь зима — довольно влажная и прохладная.



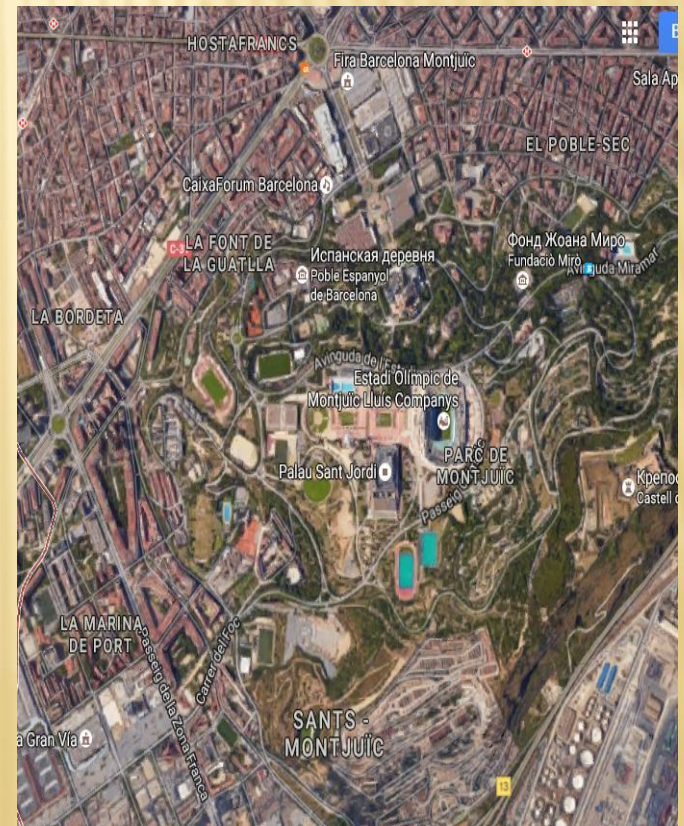
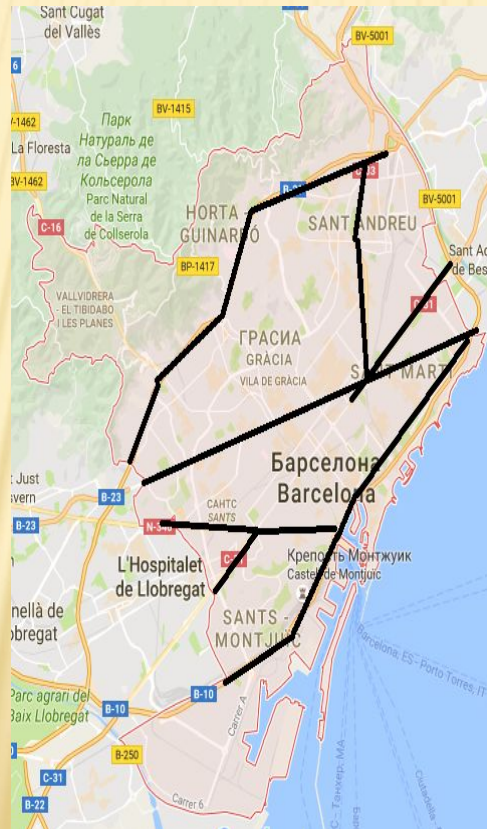
# СОФИЯ

София столица и крупнейший город Болгарии. Расположена на западе Болгарии, на южной окраине Софийской котловины, у подножия горного массива Витоша. Климат умеренный континентальный. Население составляет 1 270 284 человек



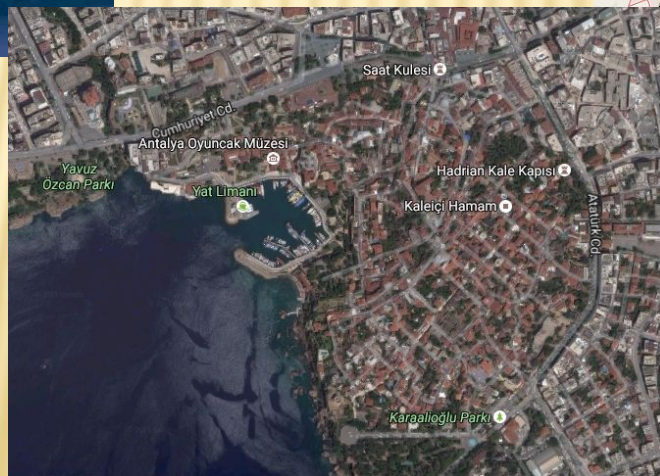
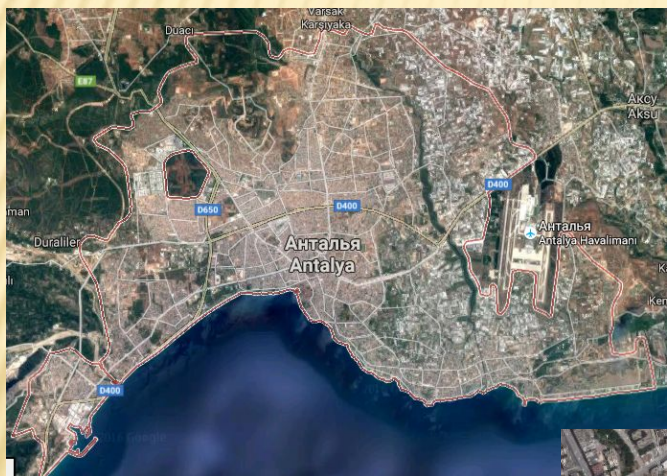
# БАРСЕЛОНА

Барселона- город в Испании, столица автономной области Каталония и одноимённой провинции. Порт на Средиземном море в 120 км от границы Франции. Крупнейший промышленный и торговый центр Испании. Население составляет 1 619 337 человек. Климат Барселоны — средиземноморский, с мягкой сухой зимой и тёплым, влажным летом.



# АНТАЛЬЯ

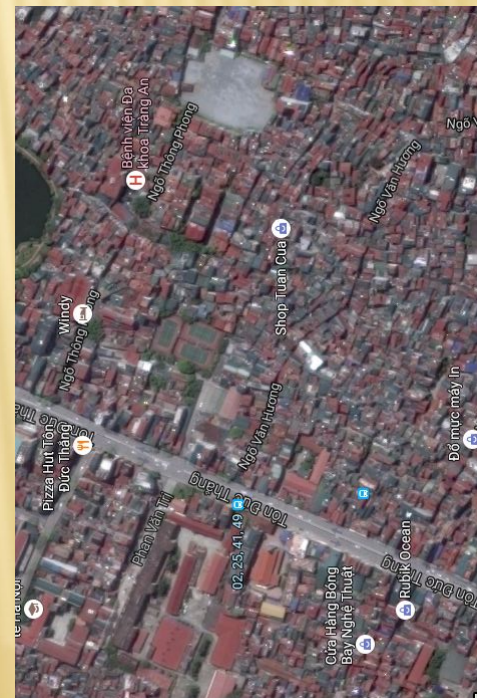
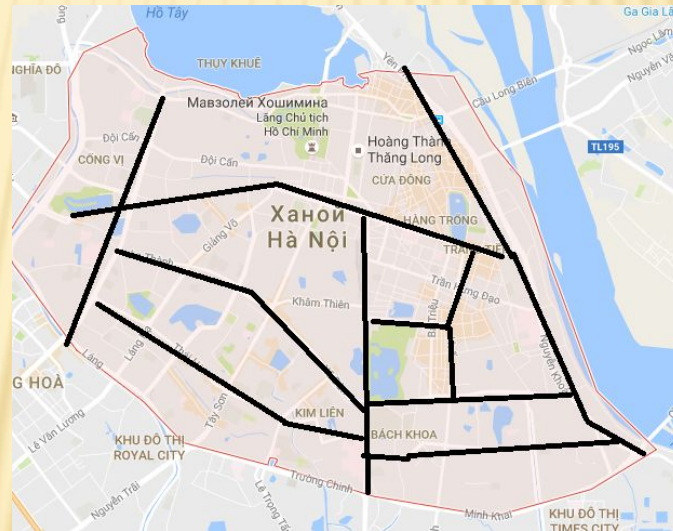
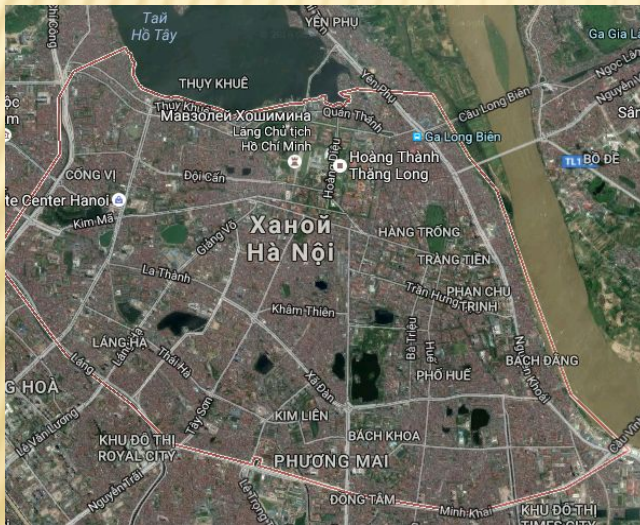
**Анта́лья**, — город, курорт и порт юга Турции. Население города — 1 073 794 человек. Климат Анталии - субтропический средиземноморский. является типичным средиземноморским. Его особенностями является сухое и жаркое лето и мягкая дождливая зима.





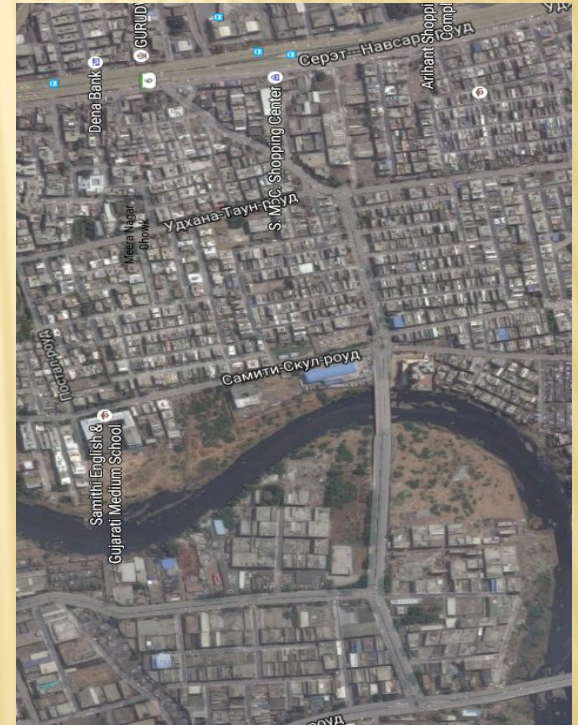
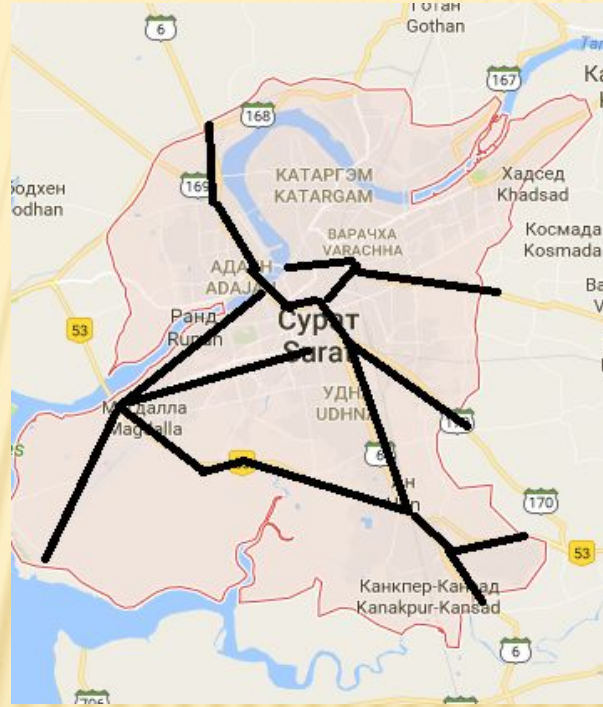
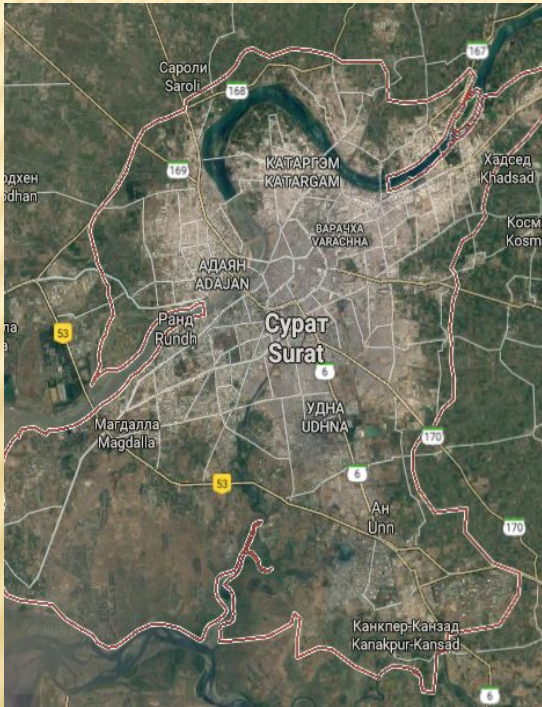
# ХАНОЙ

**Хано́й** — столица Вьетнама и второй по численности населения город страны. Главный политический, образовательный и культурный центр страны и второй по значению промышленный центр. Численность населения составляет 6 448 837 человек. Климат города субэкваториальный муссонный. Для него характерен жаркий влажный сезон с апреля по ноябрь и прохладный сухой сезон в декабре-марте.



# СУРАТ

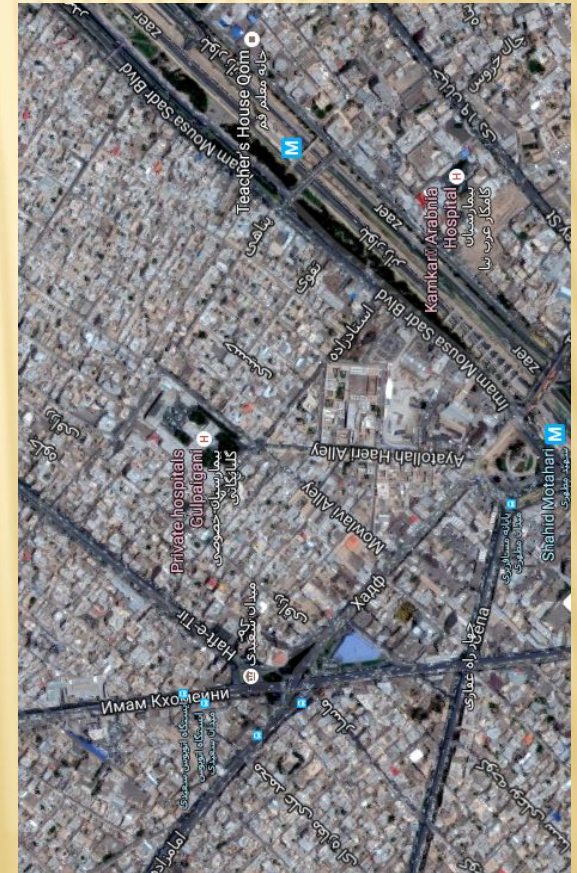
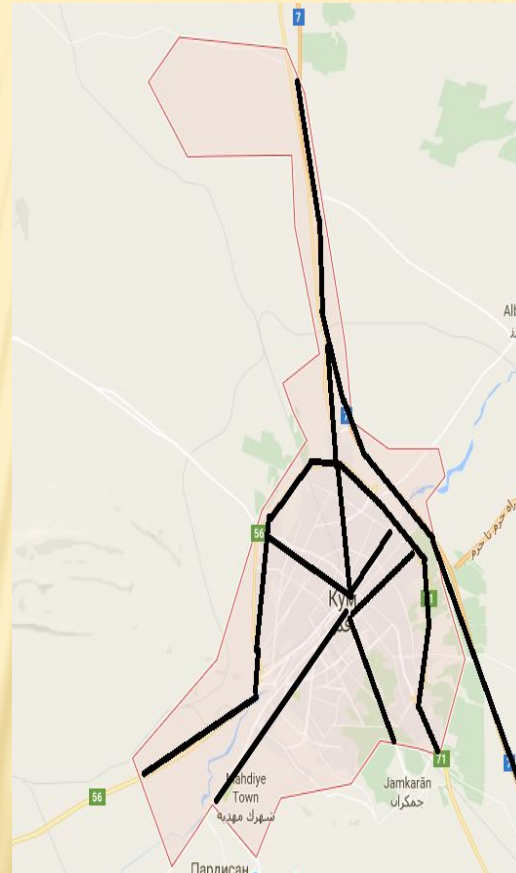
**Сура́т** — город на западе Индии, в штате Гуджарат. Климат города характеризуется как тропический климат с сухой зимой и дождливым летом. Население города составляет 4 465 000 человек.





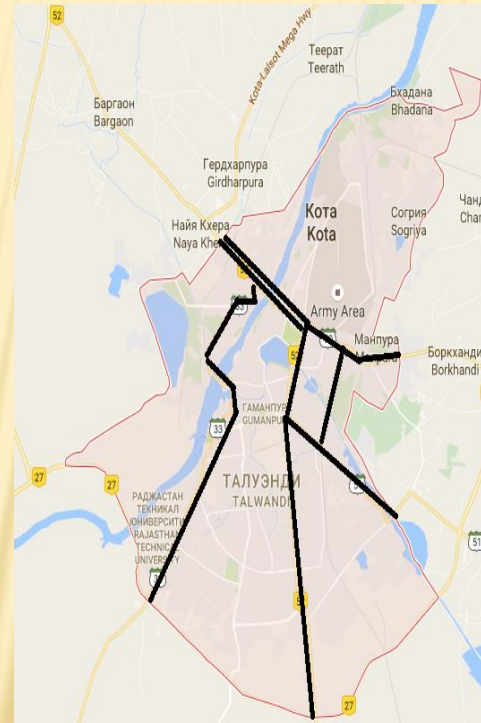
# КУМ

**Кум**— столица провинции (остана) Кум в Иране. Население 1 071 503 человека, город быстро развивается.



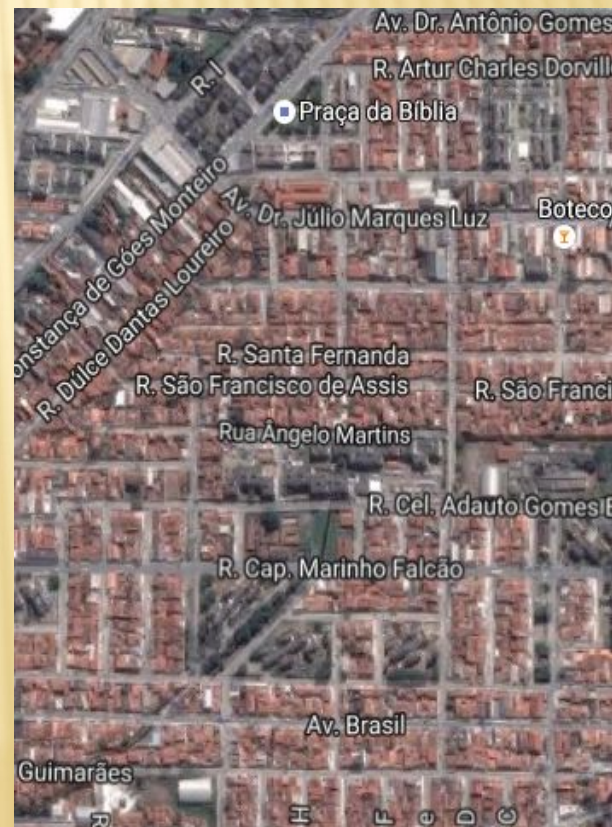
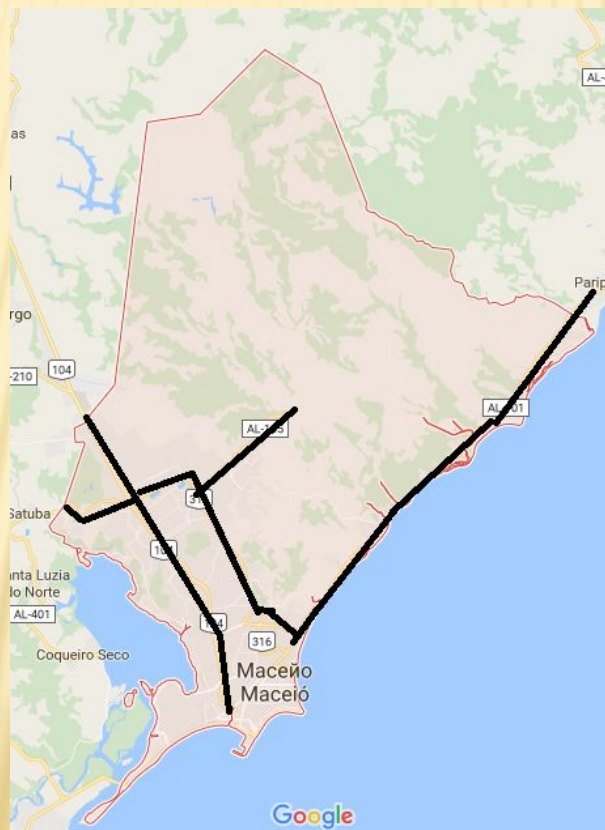
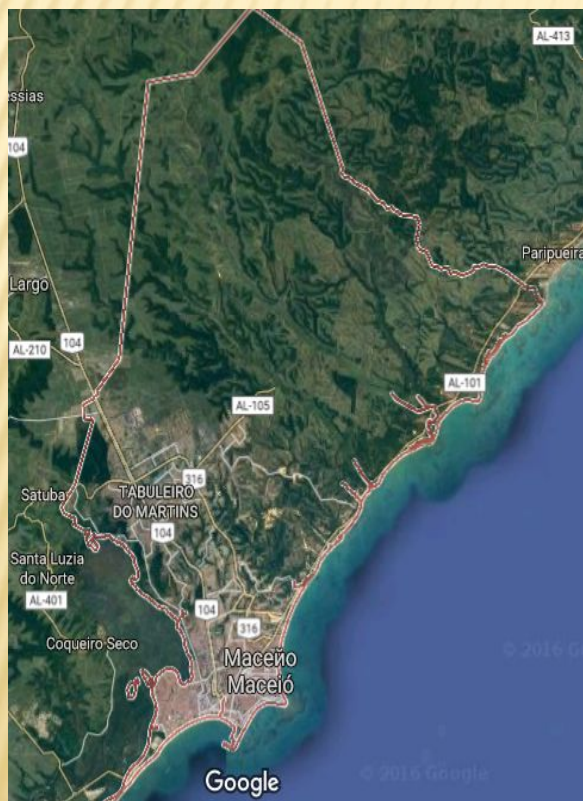
# КОТА

Кота — город на юго-востоке индийского штата Раджастхан Индии. Население 1 001 365 жителей. Климат Коты - тропический полупустынный с высокими температурами в течение всего года.



# МАСЕЙО

**Масейо** — город в Бразилии, столица штата Алагоас. Порт на побережье Атлантического океана. Составная часть мезорегиона Восток штата Алагоас. Климат тропический, средняя температура +25 градусов. Население 1 013 773 человек.



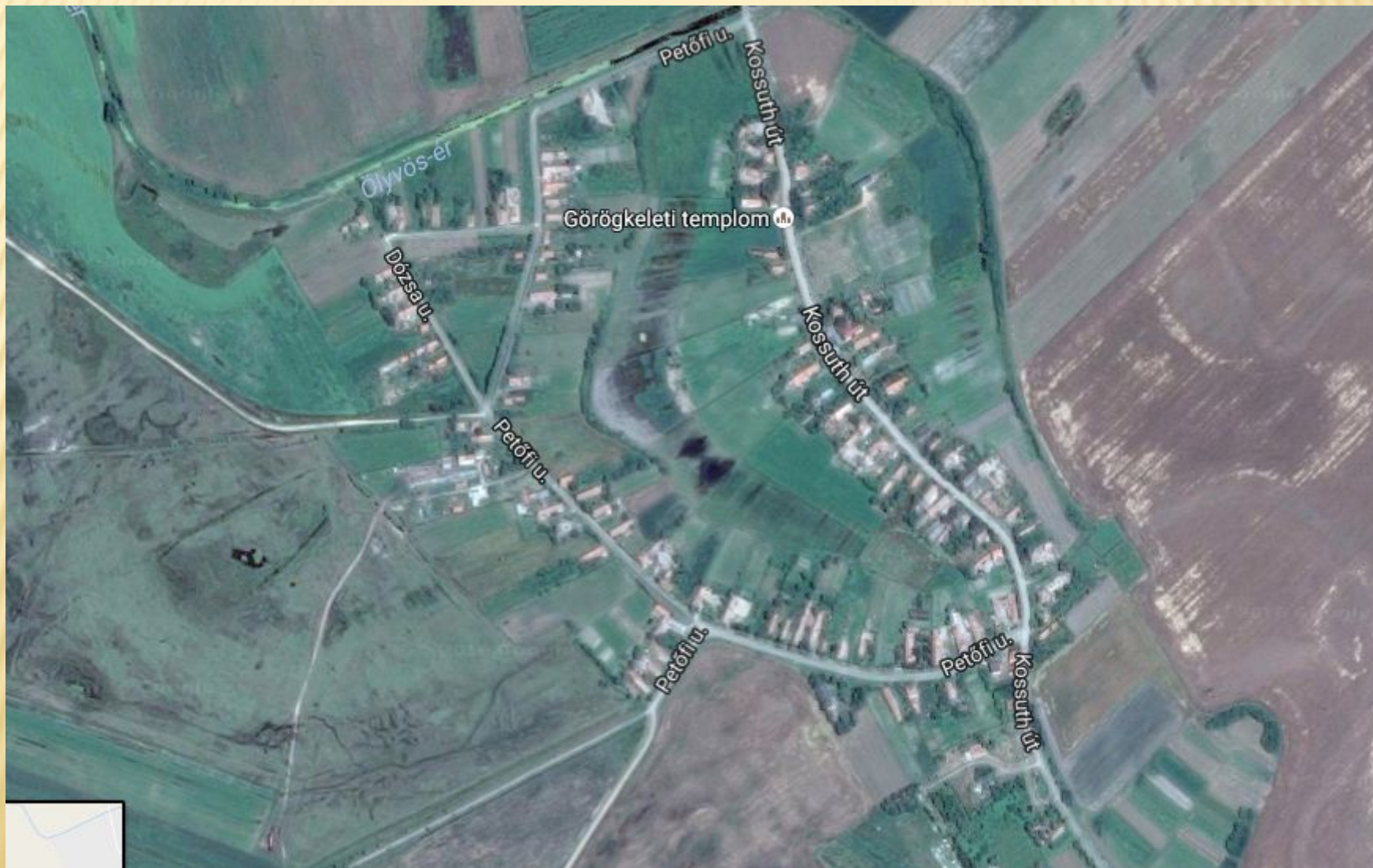
# АНАЛИЗ ТРАНСПОРТНОЙ ИНФРАСТРУКТУРЫ ХОРОШЕГО ПОСЕЛКА



# ХОРОШИЙ ПОСЕЛОК



# ПЛОХОЙ ПОСЕЛОК

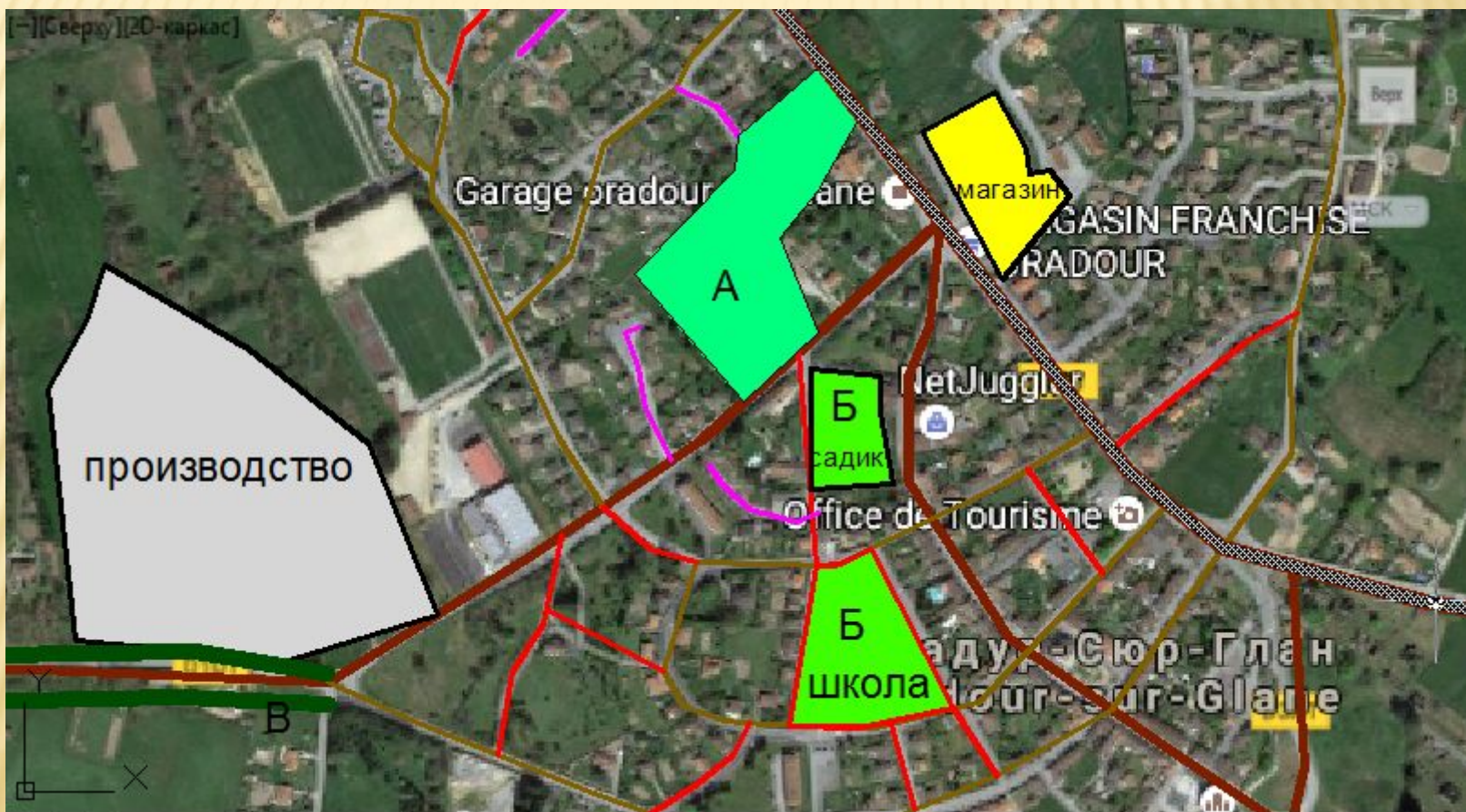


# АНАЛИЗ ТРАНСПОРТНОЙ ИНФРАСТРУКТУРЫ ПЛОХОГО ПОСЕЛКА



# АНАЛИЗ ОЗЕЛЕНЕНИЯ ХОРОШЕГО ПОСЕЛКА

- А) Насаждения общего пользования
- Б) Насаждения ограниченного пользования
- В) Насаждения специального назначения



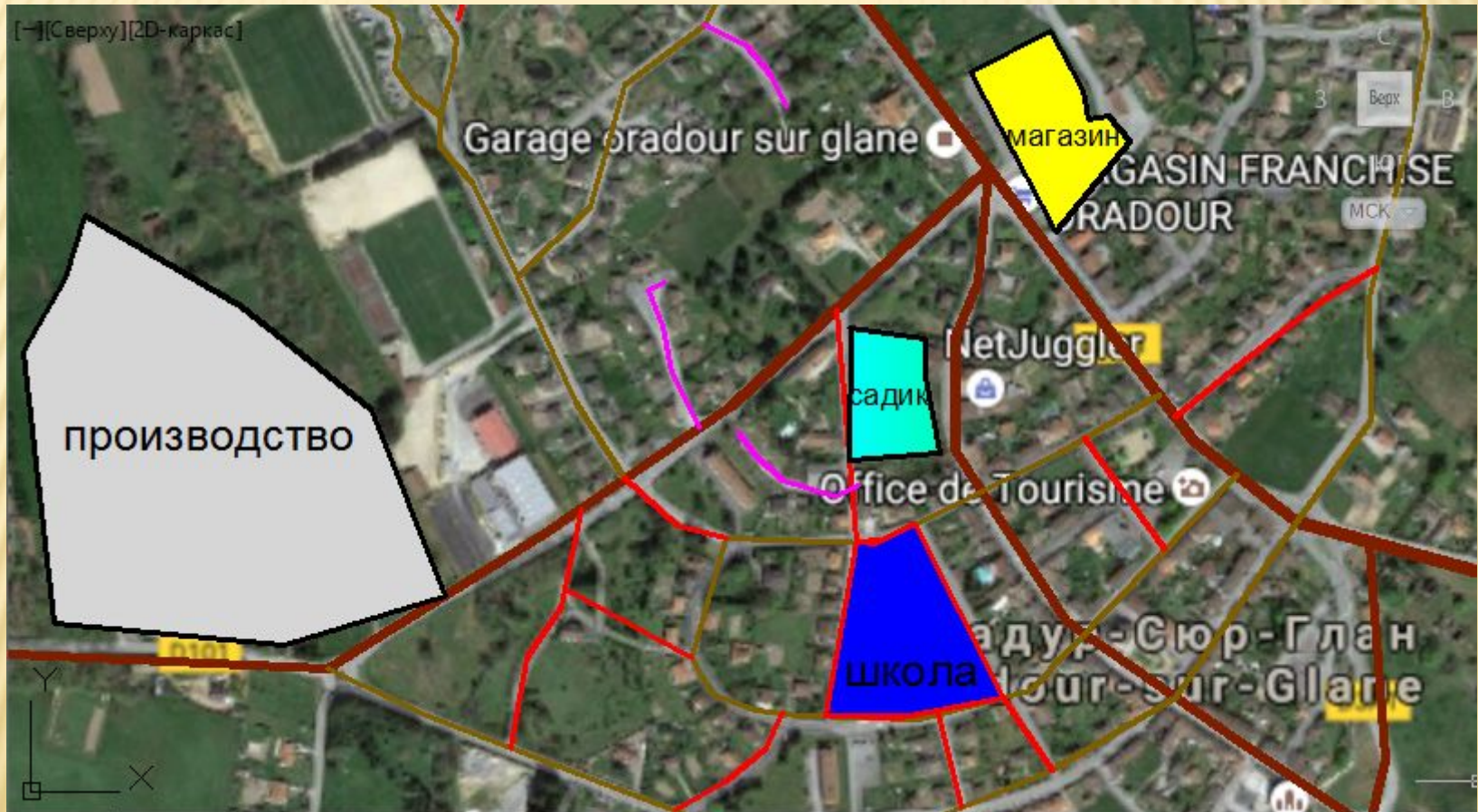


# АНАЛИЗ ОЗЕЛЕНЕНИЯ ПЛОХОГО ПОСЕЛКА

- А) Насаждения общего пользования
- Б) Насаждения ограниченного пользования
- В) Насаждения специального назначения



# АНАЛИЗ СОЦИАЛЬНОЙ ИНФРАСТРУКТУРЫ ХОРОШЕГО ПОСЕЛКА



# АНАЛИЗ СОЦИАЛЬНОЙ ИНФРАСТРУКТУРЫ ПЛОХОГО ПОСЕЛКА

