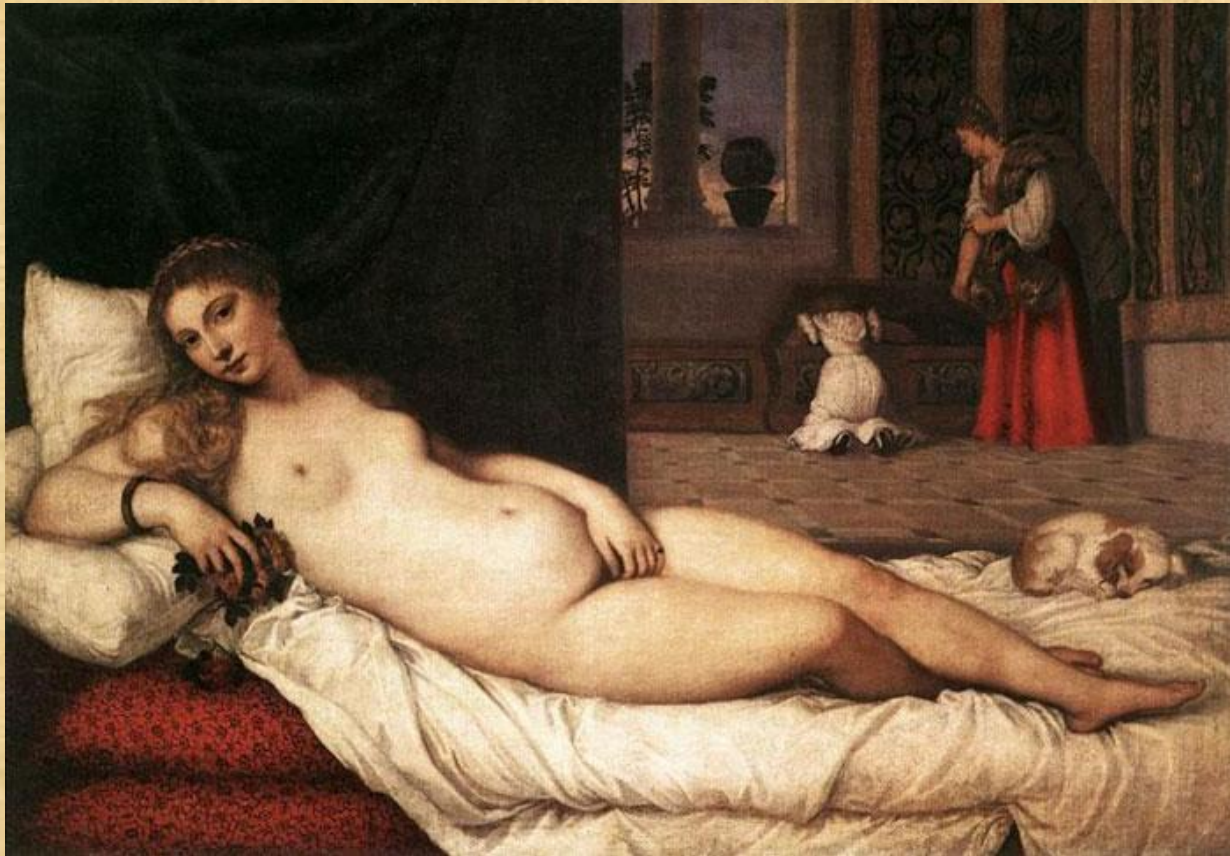


# **Пластическая анатомия**

**Подготовили:**

**Блауман Екатерина и Хрякова  
Ольга**

**Пластическая анатомия** -  
наука о внутреннем строении человека,  
определяющем его внешние формы

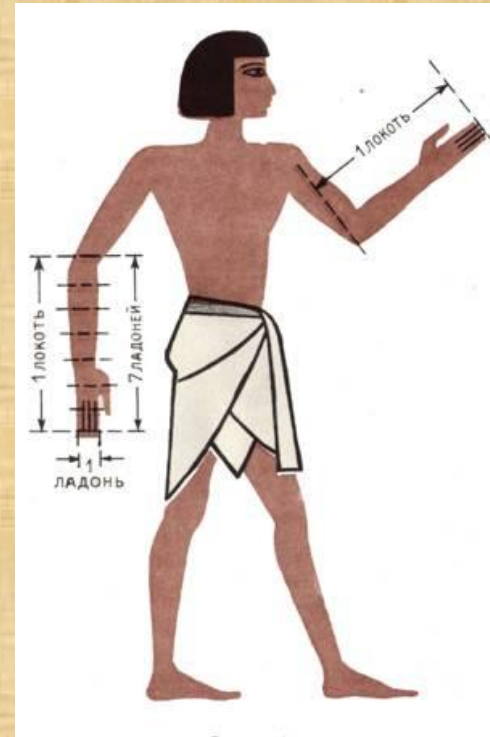




**Микеланджело Буонаротти .**  
Давид .  
Начало XVI в.

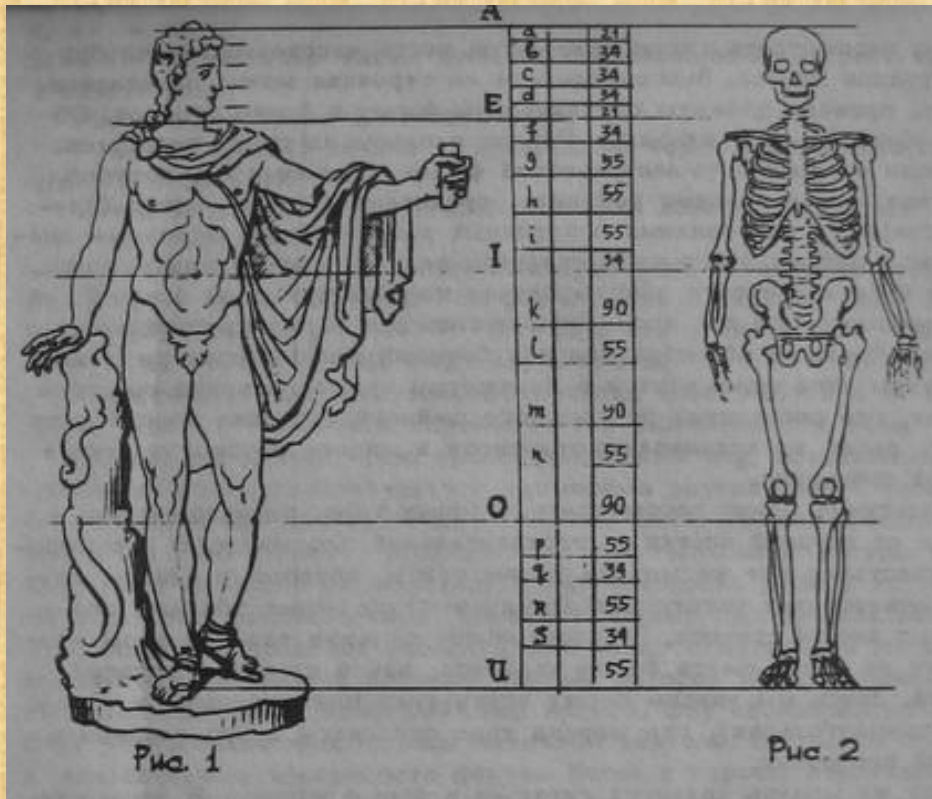
**«Как я могу создать даже грубый эскиз фигуры, если я не знаю, чего я добиваюсь? Что в таком случае я могу показать, кроме внешнего облика, вздутий и изгибов тела, очертаний костей, нескольких приведенных в действие мускулов? Все это лишь следствия. А что я знаю о причинах? О внутреннем устройстве человека, которое скрыто под внешним покровом и которого не видит мой глаз? Откуда мне знать, что находится внутри, придает форму наружному, что я вижу»**

# Древний Египет: «Не то, что вижу, а то, что знаю»



**Канон** – это совокупность правил изображения человеческого тела.  
**Модуль** - единица меры.

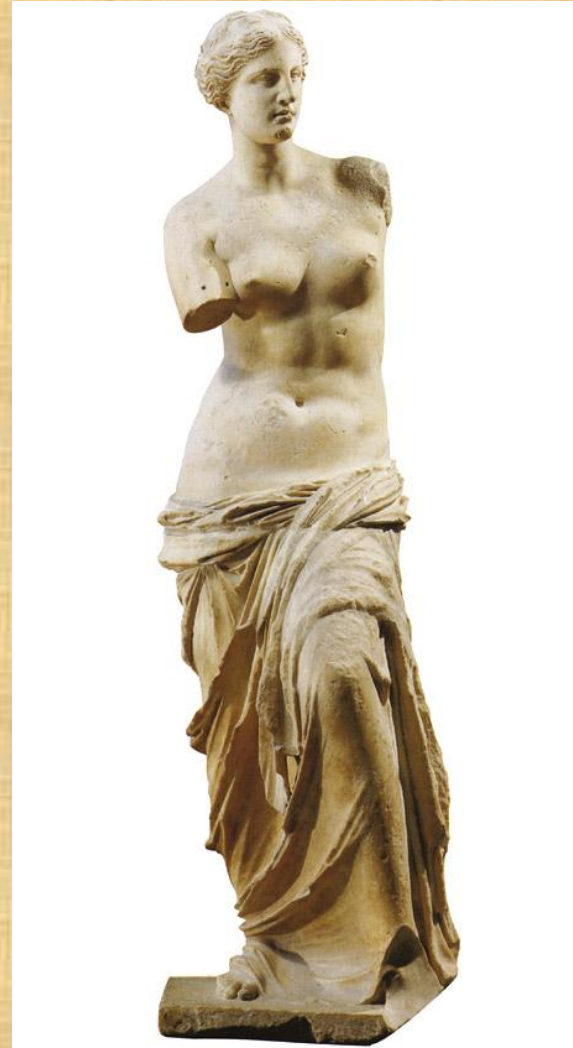
# Древняя Греция



**Аполлон Бельведерский**  
(римская копия греческой  
скульптуры)



**Архаика**



**Высокая  
классика**



**Поликлет. Дорифор. V в. до н.э.**



**Мирон. Дискобол. V в. до н.э.**

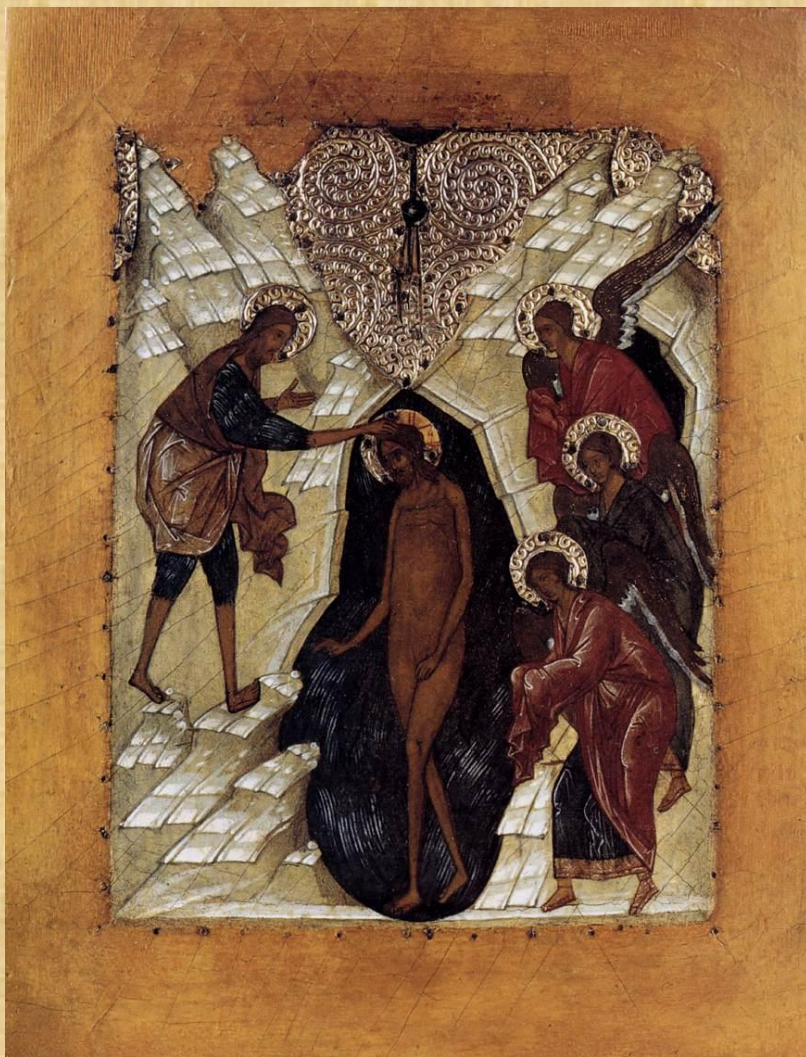
# Средневековье



Император Юстиниан со свитой.  
Мозаика. Середина VI в.

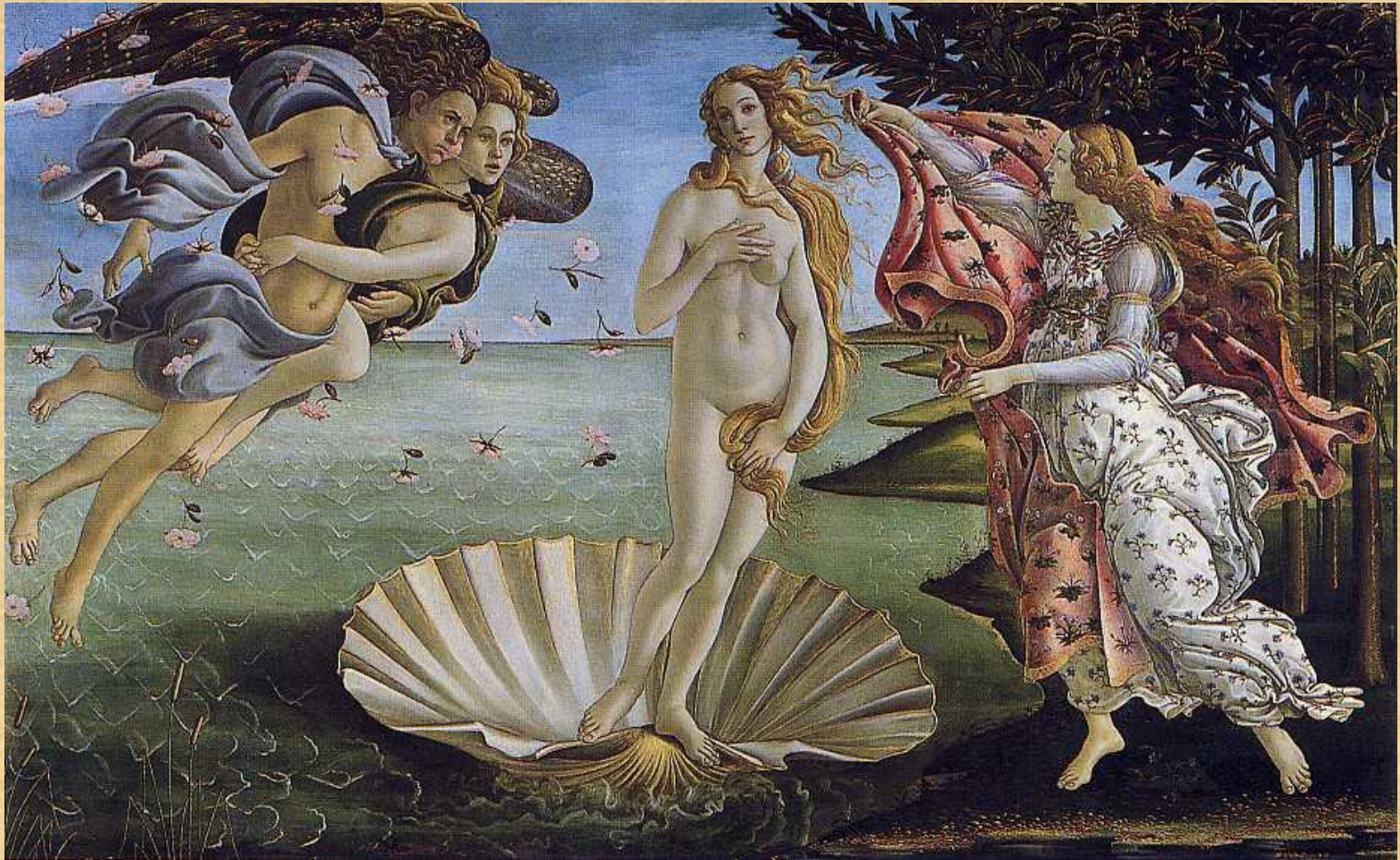


*Крещение Христа  
Начало XVI в.*



*Икона св. Фёдора  
Стратилата и Фёдора  
Тирона  
XV в.*

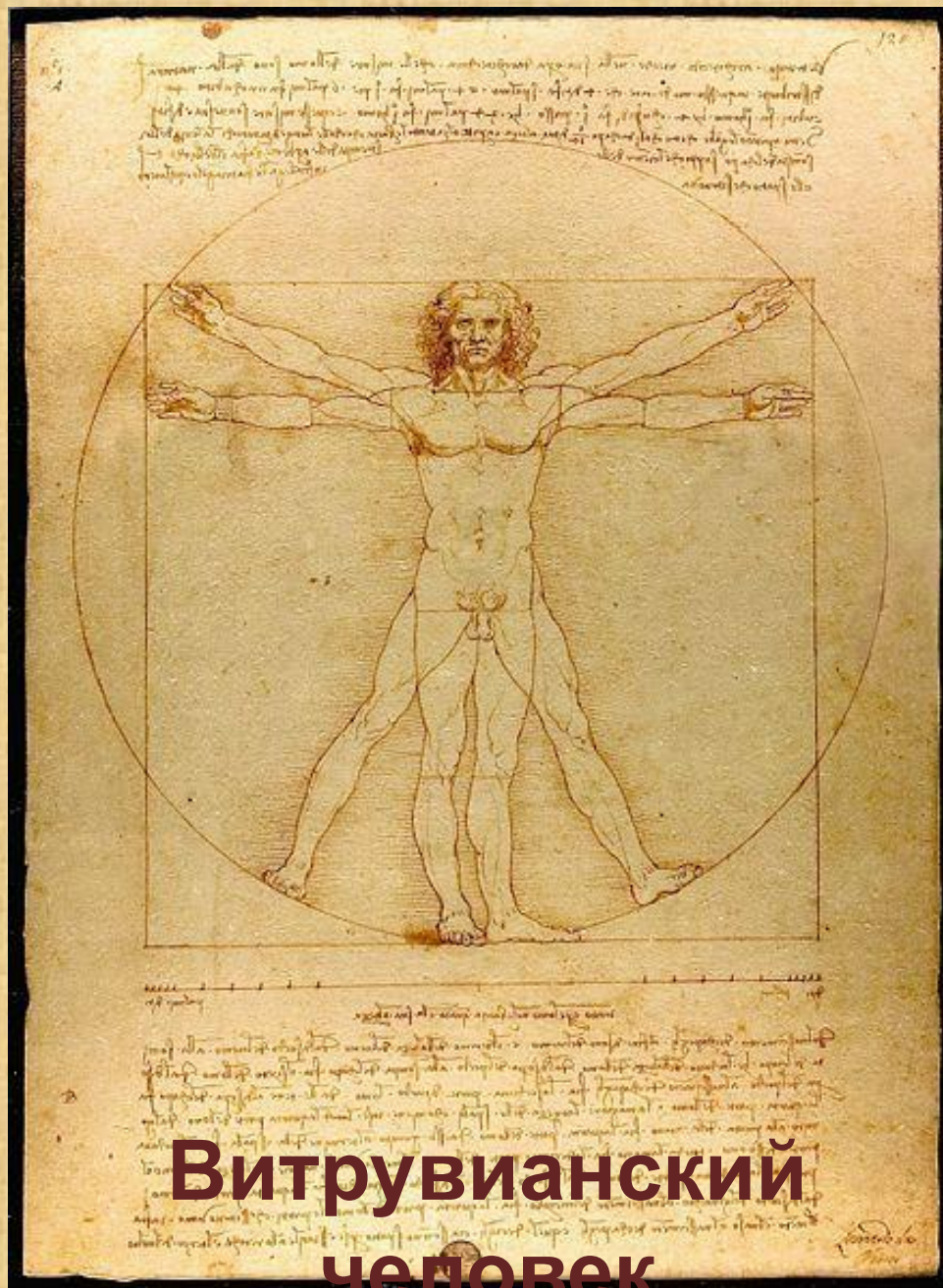
# Возрождение



Сандро Боттичелли. Рождение Венеры. XV в.

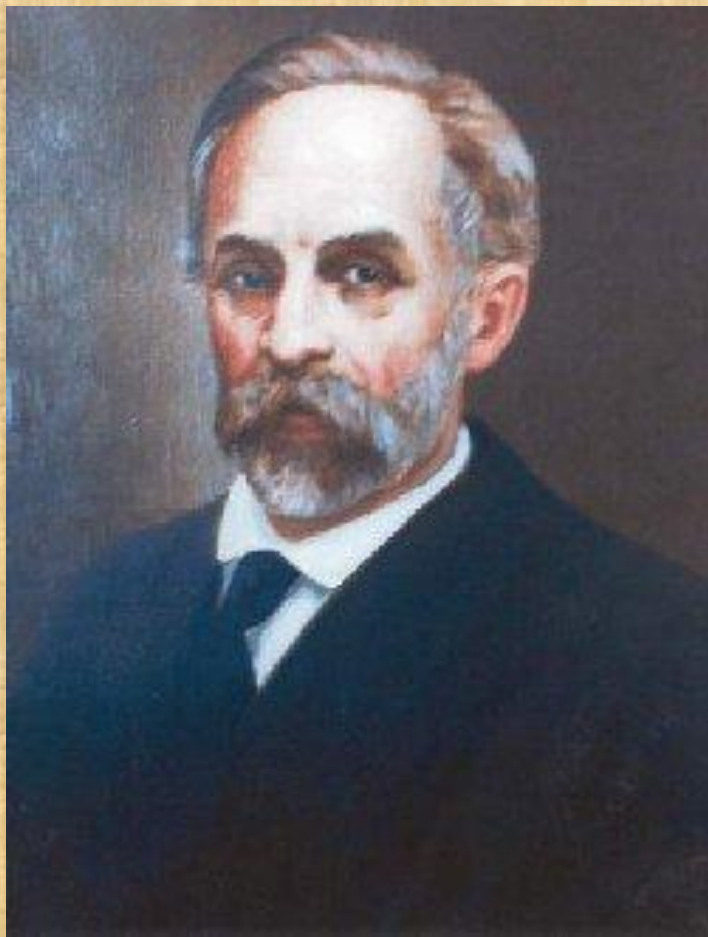
# Леонардо да Винчи



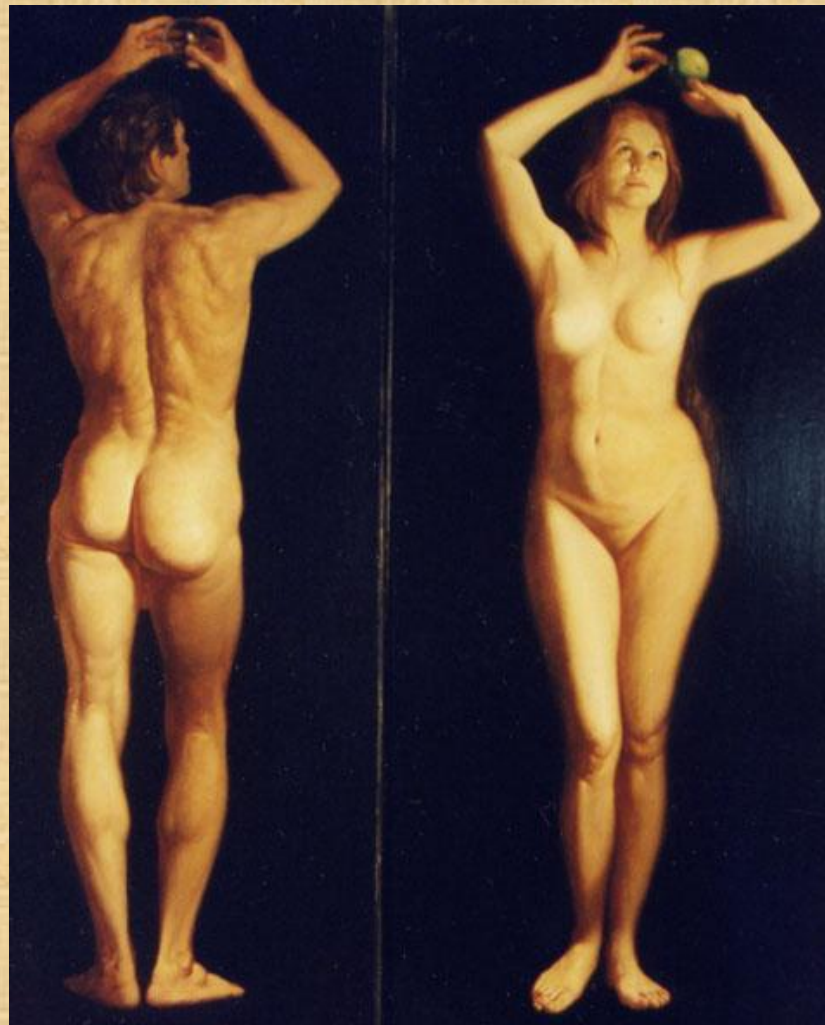


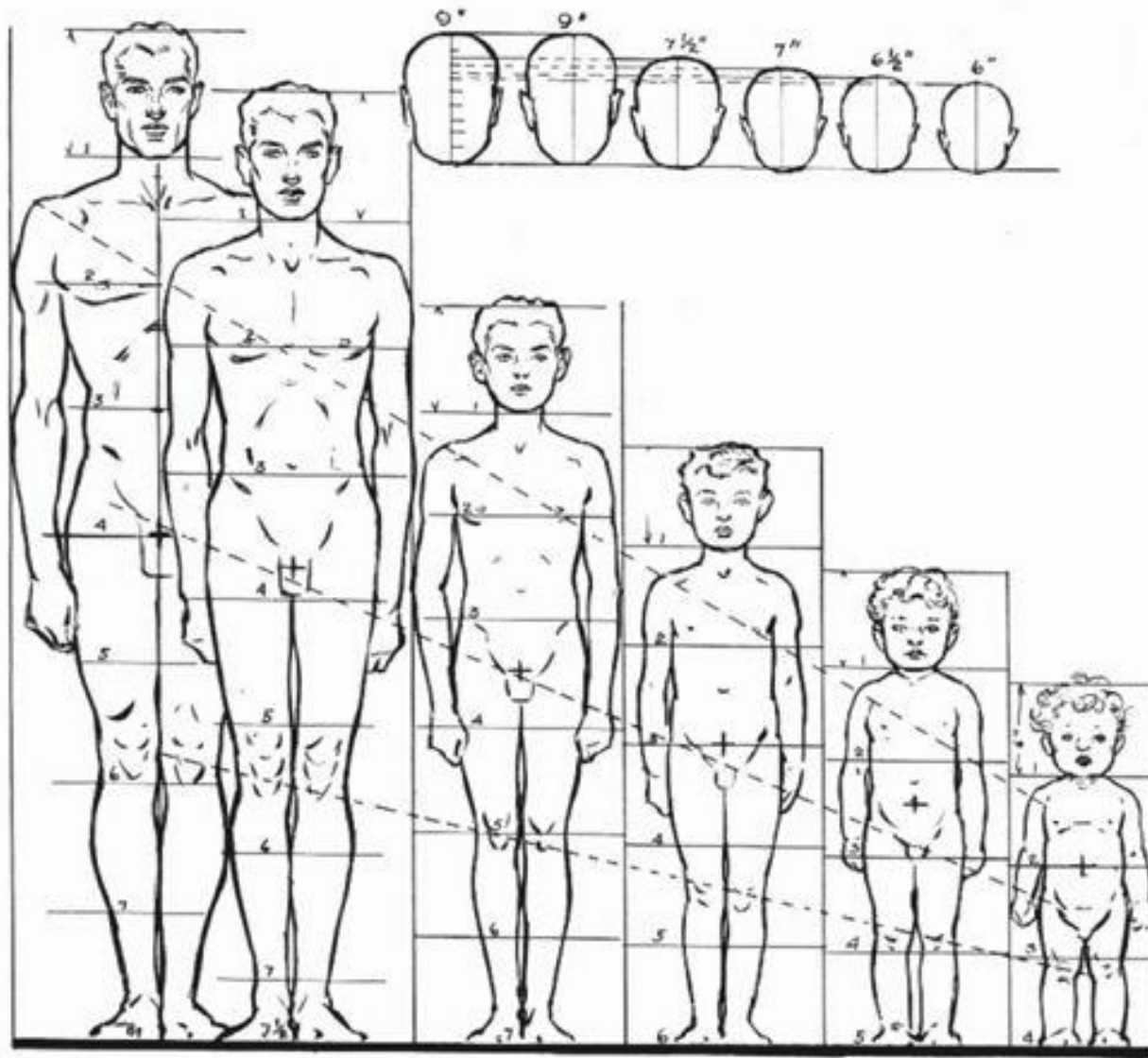
# Витрувианский человек

# Петр Иванович Карузин



# Современные представления

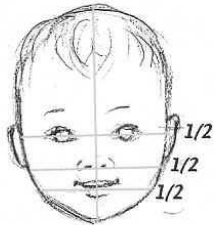




### QUICK BABY PROPORTION GUIDE

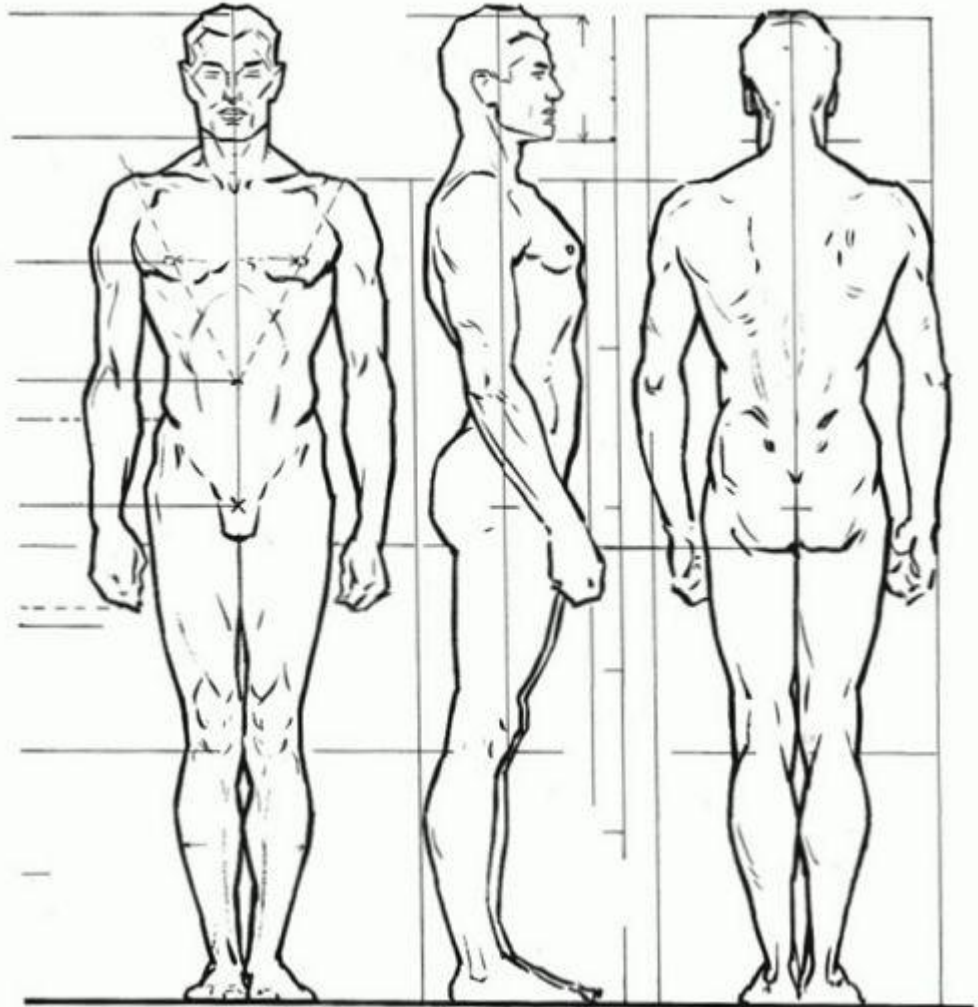


Babies from top of head to bottom of butt are about 2 1/2 to 2 3/4 heads in length

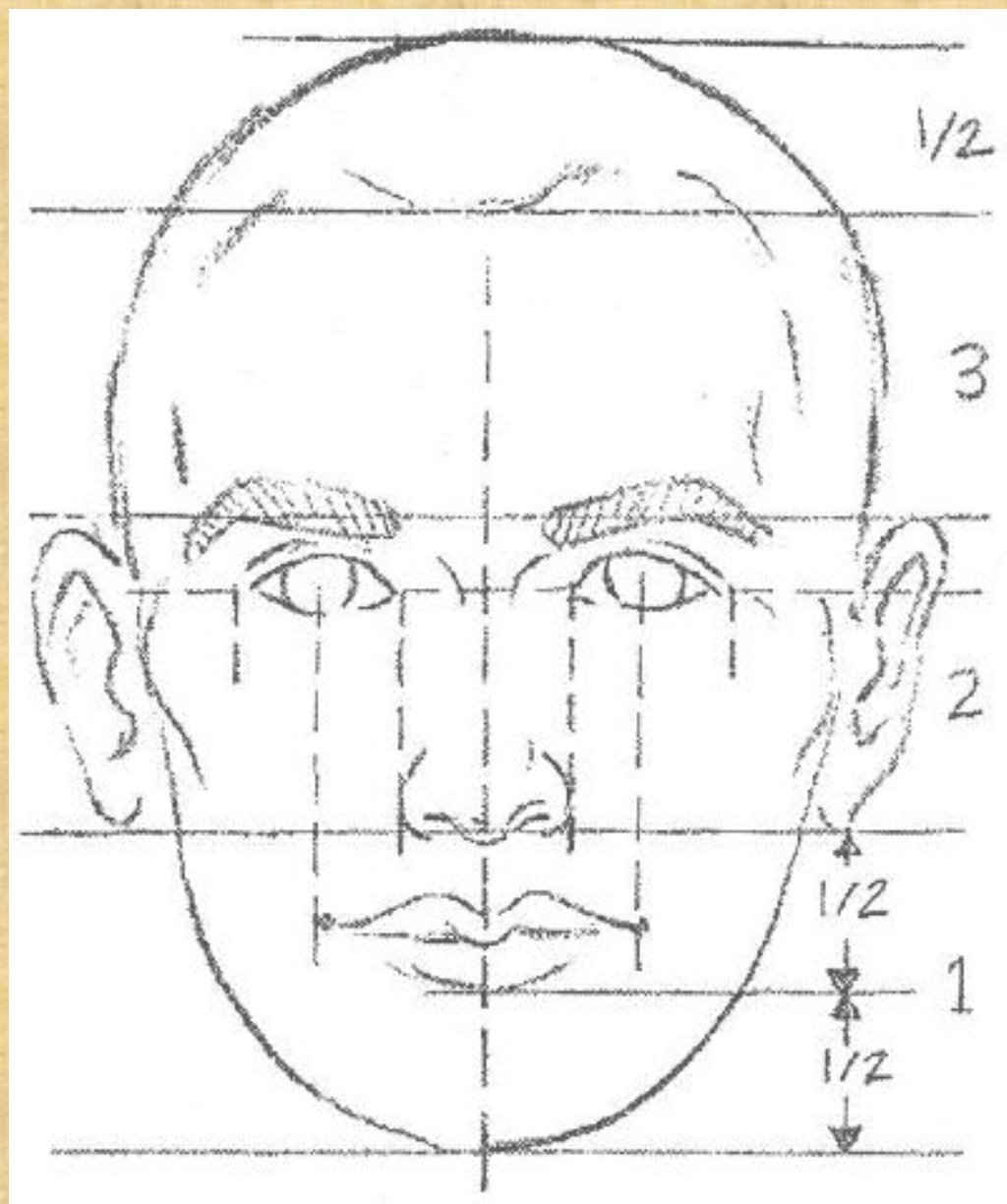


Divide the head in half. That is where you start the eyes. Then in half again for the nose. Half again for mouth.

Tip: If you like a face that you have sculpted, but find you placed the eyes "in the forehead" Add more clay and build up the head size for a more realistic baby face.



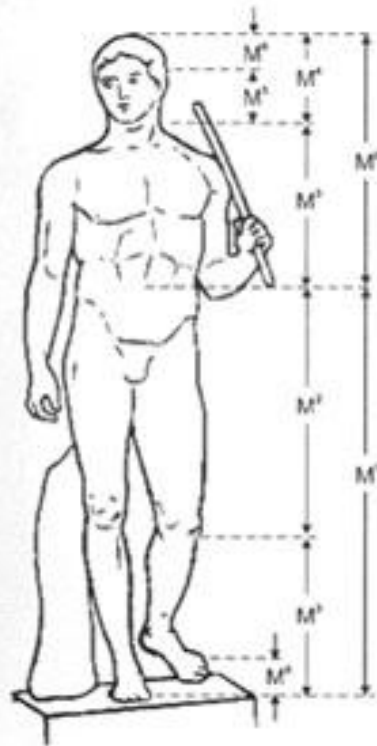








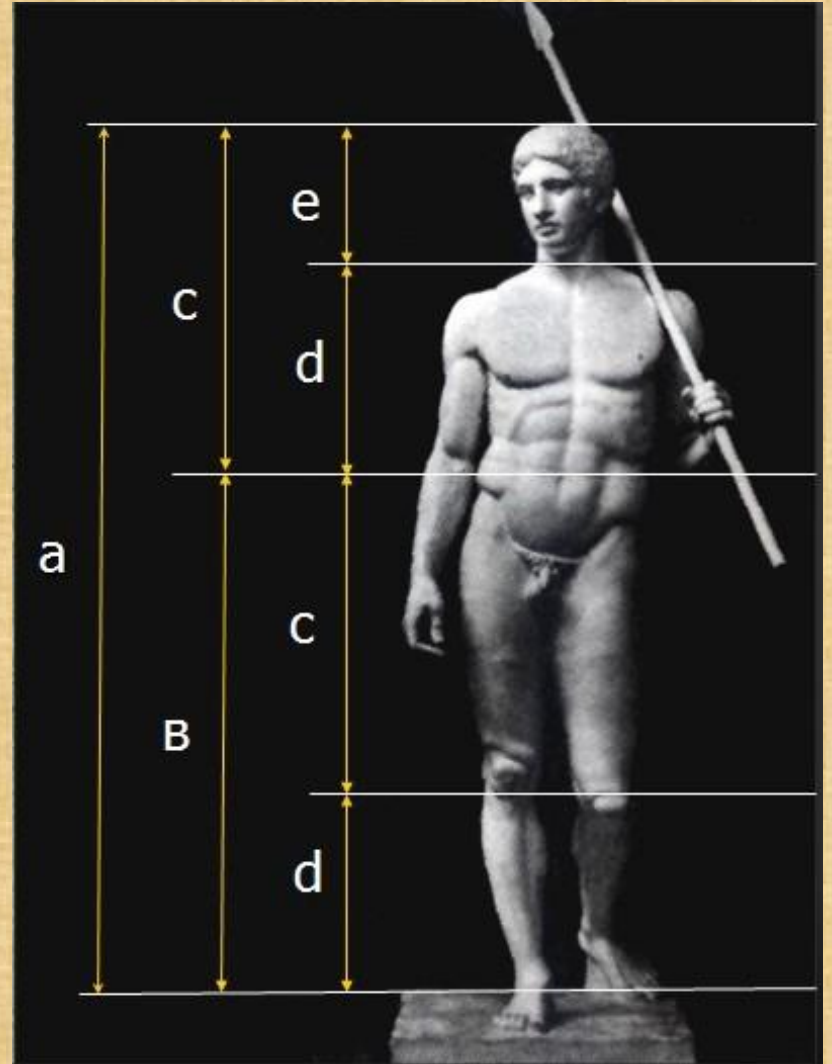
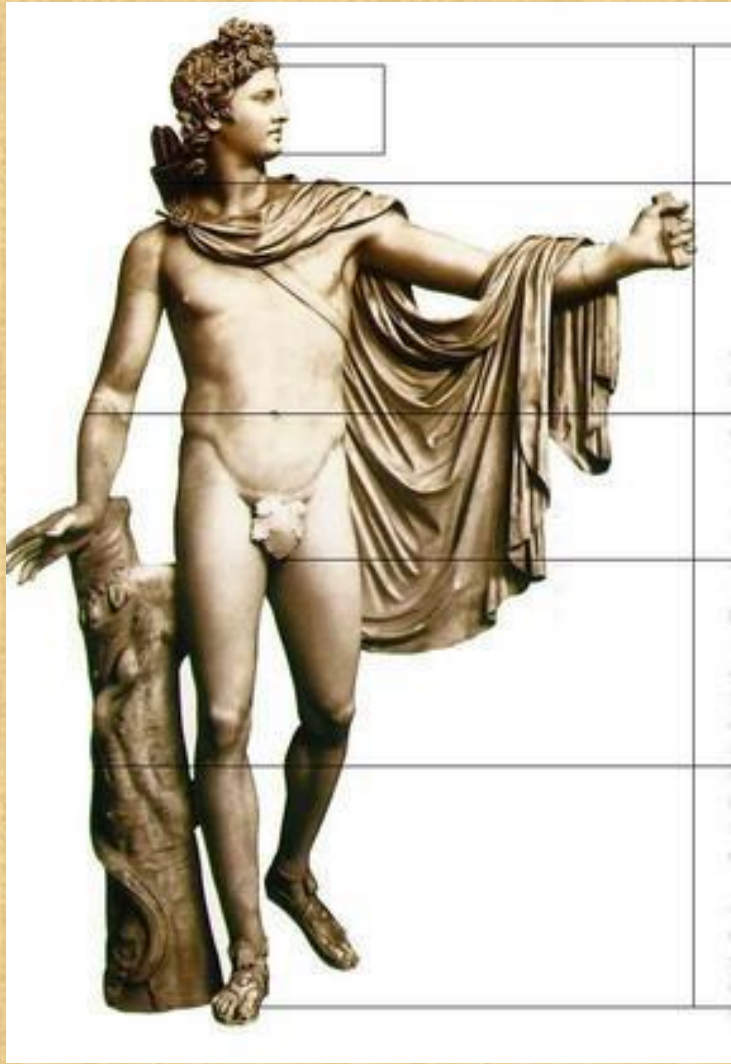
# Золотая пропорция в Античности



Поликлет. Дорифор

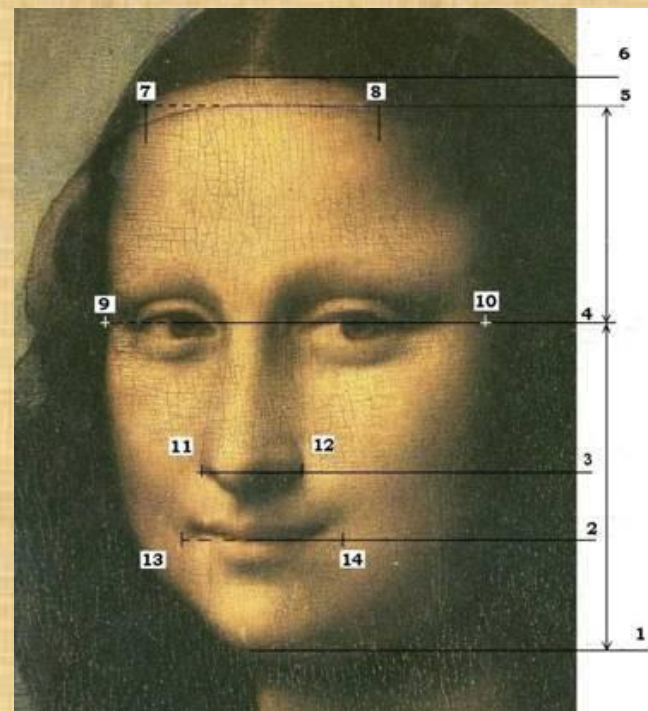


Венера Милосская





Леонардо да Винчи.  
Джоконда. Начало XVI  
в.



Вертикальная композиция:

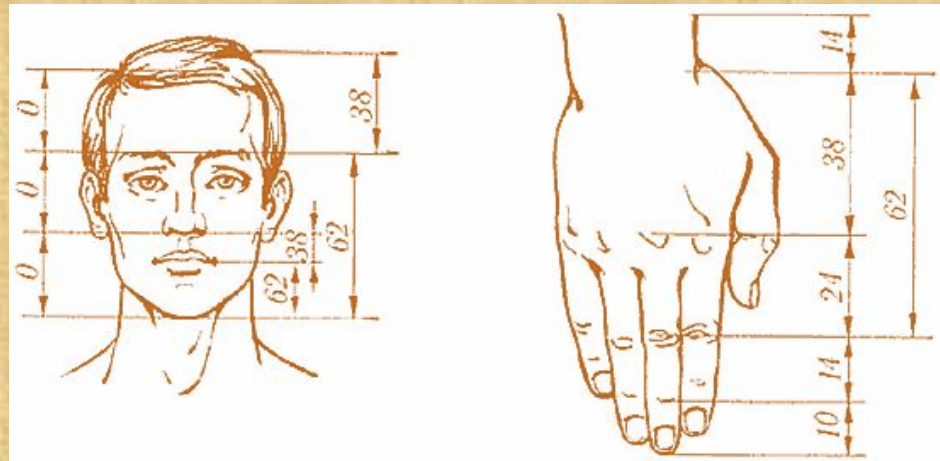
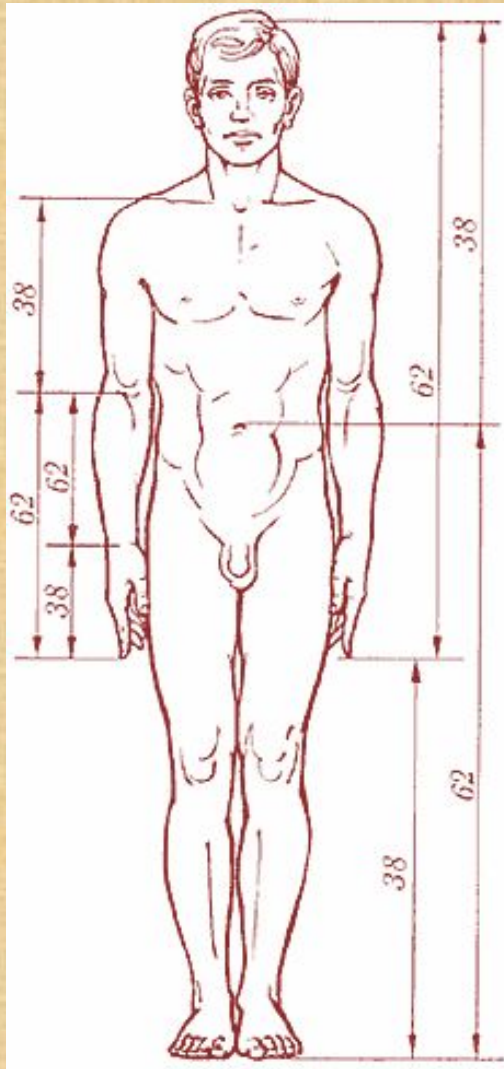
$$1-2/2-3 = 1,615; 1 - 4 : 4 - 5 = 1,508.$$

Горизонтальная композиция:

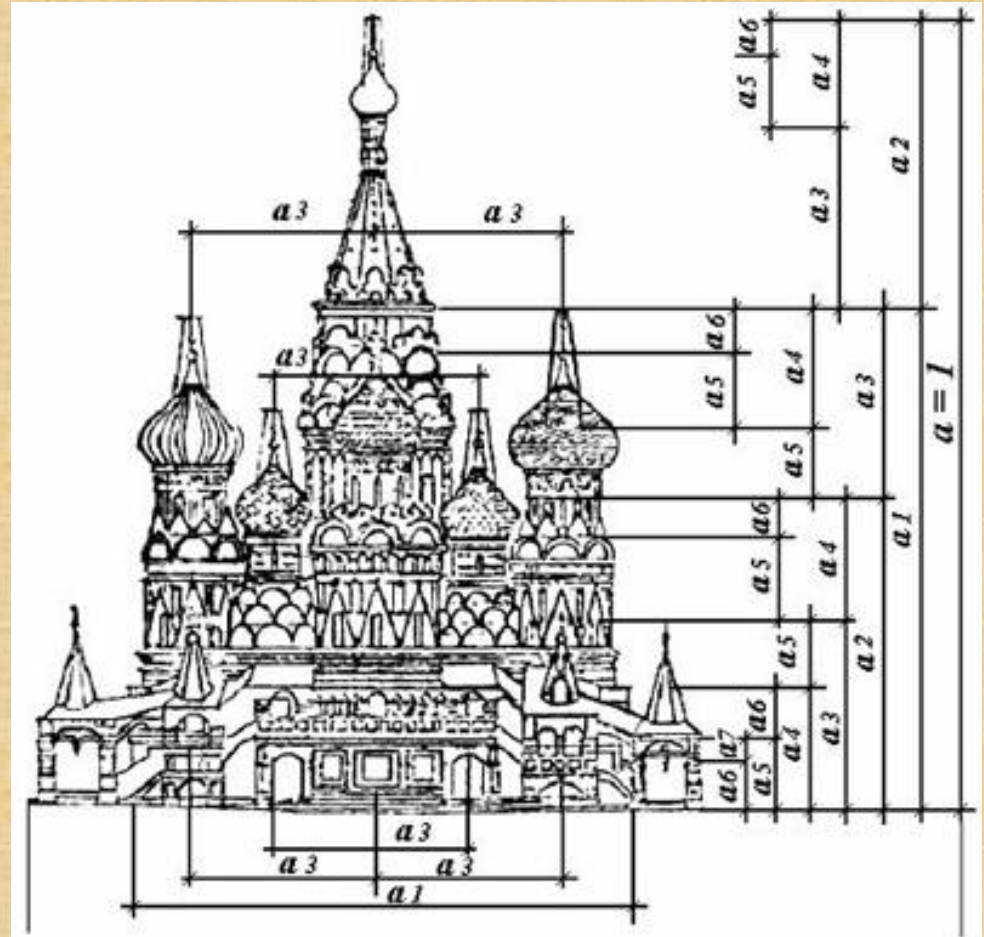
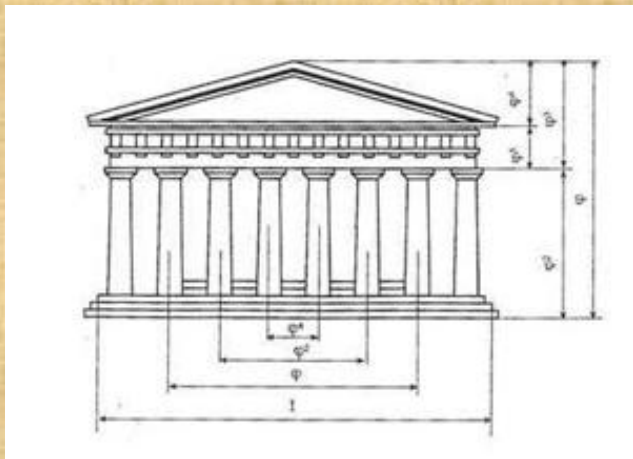
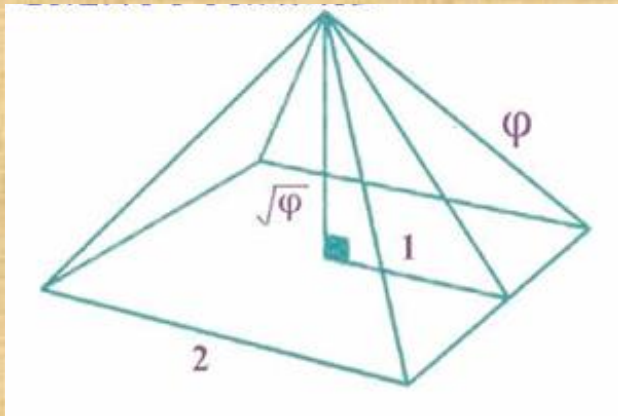
$$9-10 / 7-8 = 1,625; 13-14 / 11-12 = 1,603.$$

Среднее отклонение от  $\phi$  равно 2,06%.

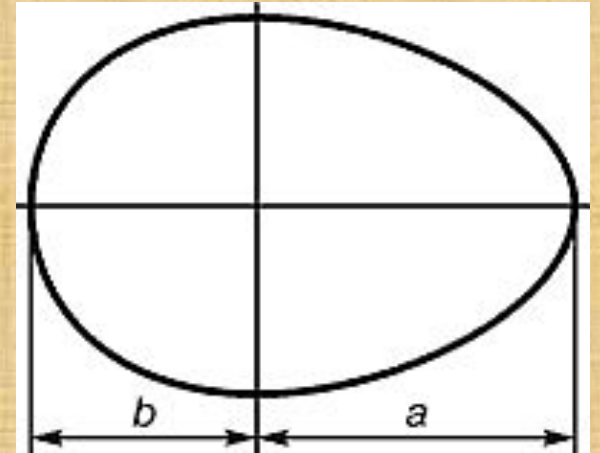
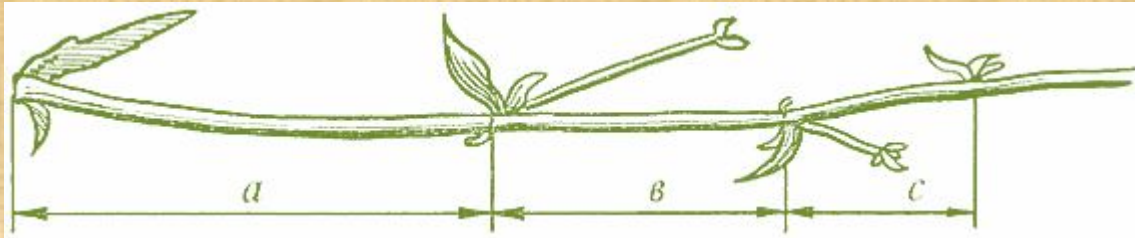
# Альбрехт Дюрер



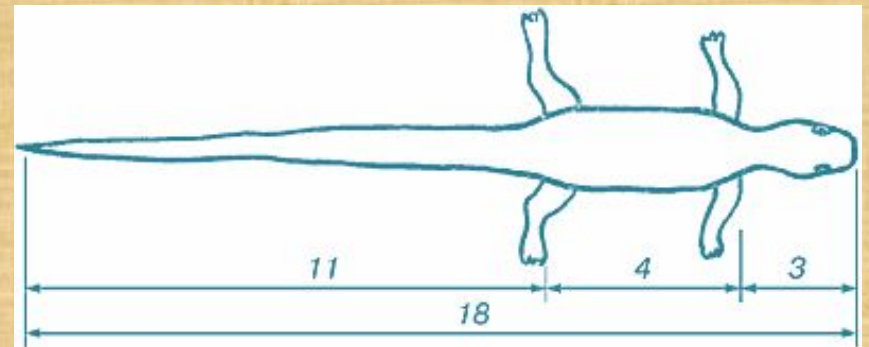
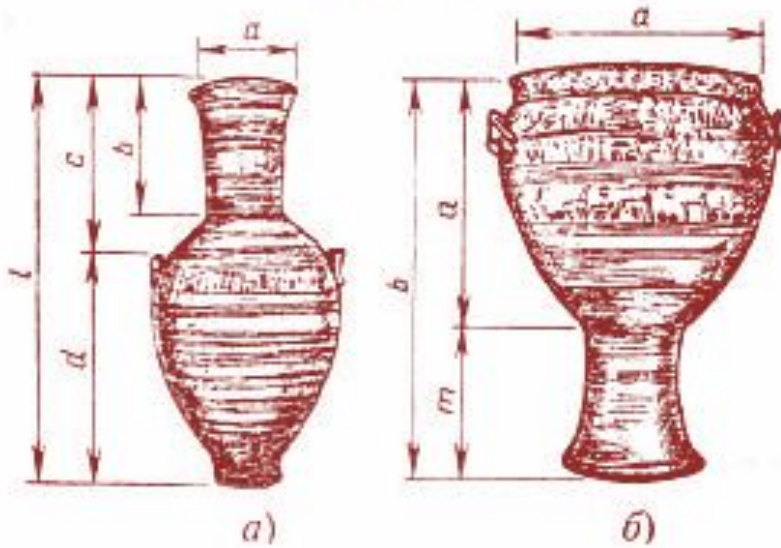
# Теория Цейзинга

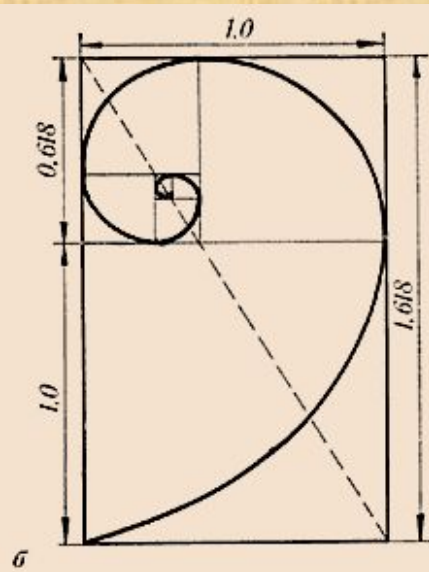
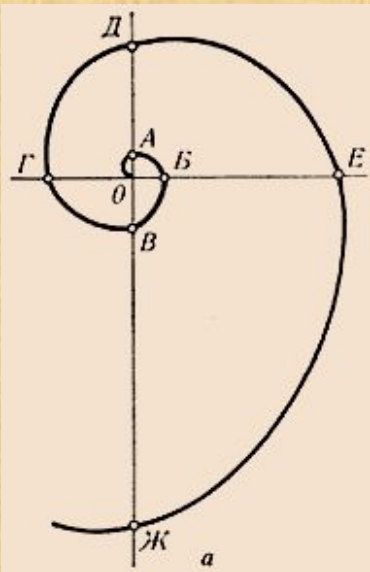






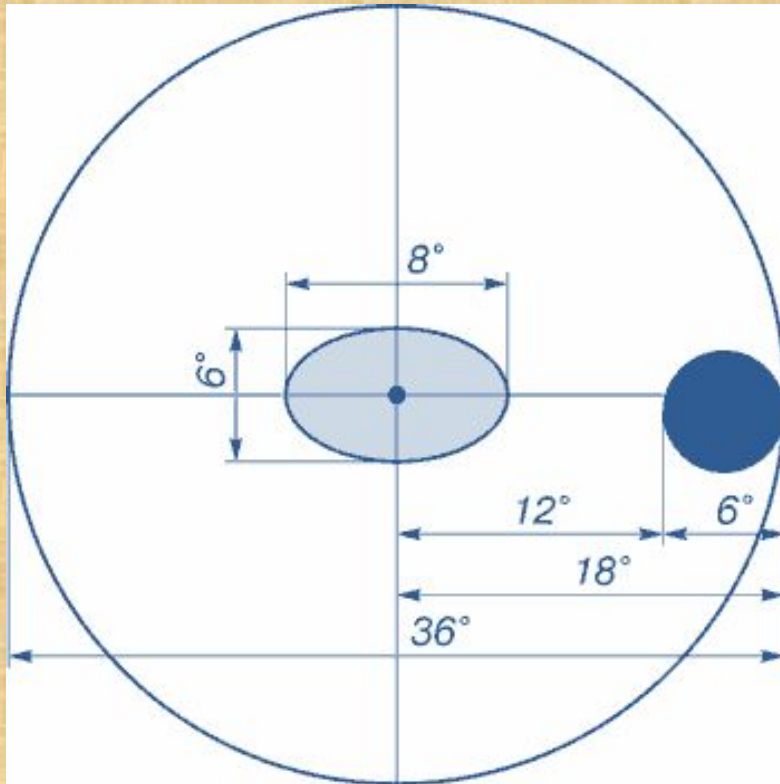
$$\frac{a}{b} = \frac{c}{d} = \frac{d}{l} = \varphi.$$



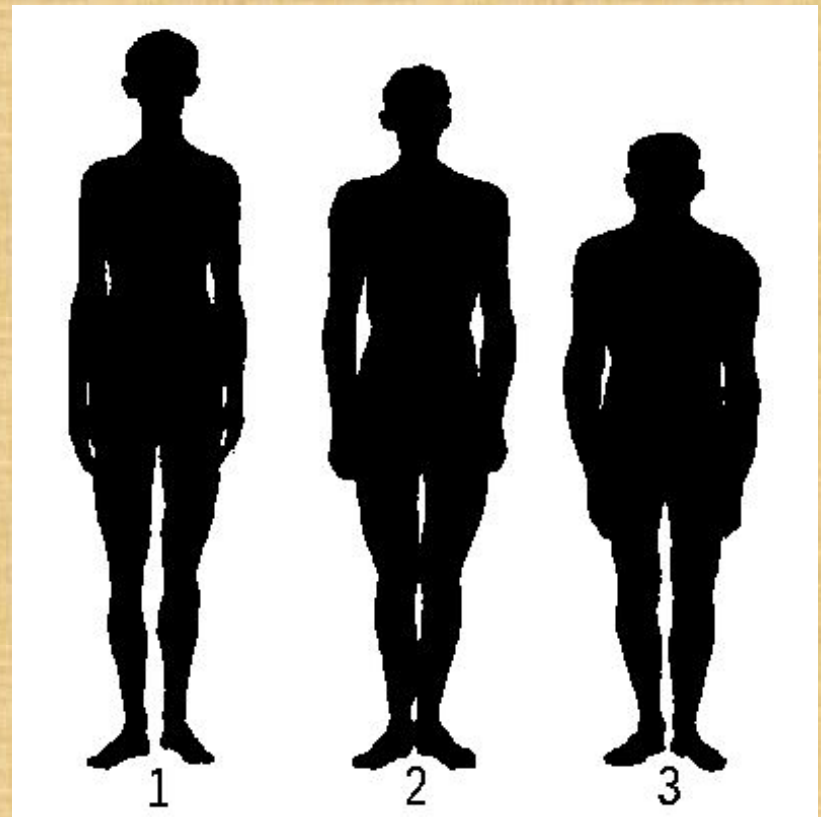
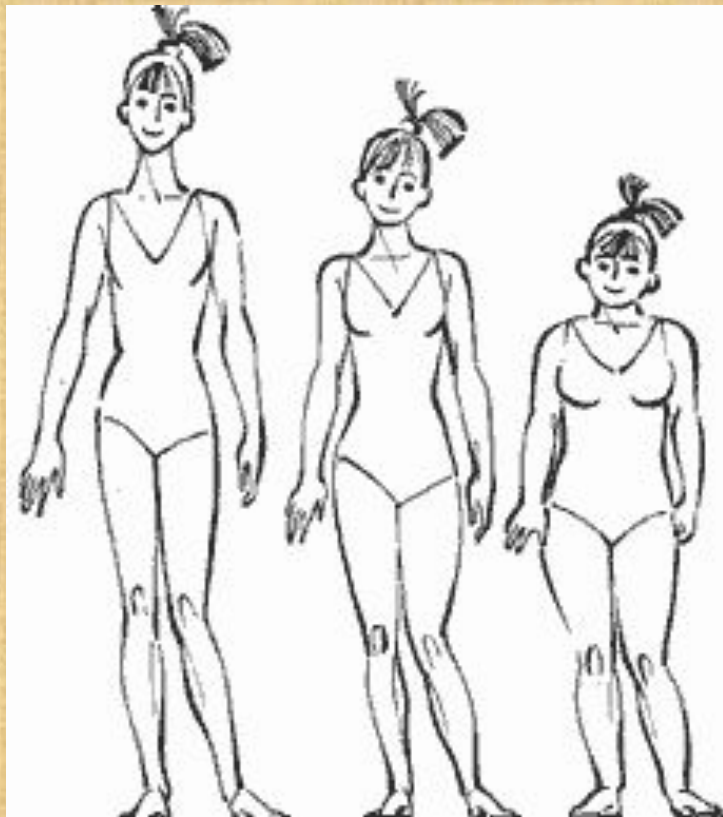


## Глазное дно

Желтое пятно имеет слегка вытянутую форму по горизонтали и соответствует углам  $6^\circ$  и  $8^\circ$ . На расстоянии  $12^\circ$  от центральной ямки начинается слепое пятно, которое соответствует углу  $6^\circ$ . До наружного края слепого пятна от середины центральной ямки  $18^\circ$ . Если таким радиусом описать круг, получим основание зрительного конуса, соответствующее  $36^\circ$ . Это поле ясного зрения.



# Учение о конституции





Определение  
величины  
надчревного угла

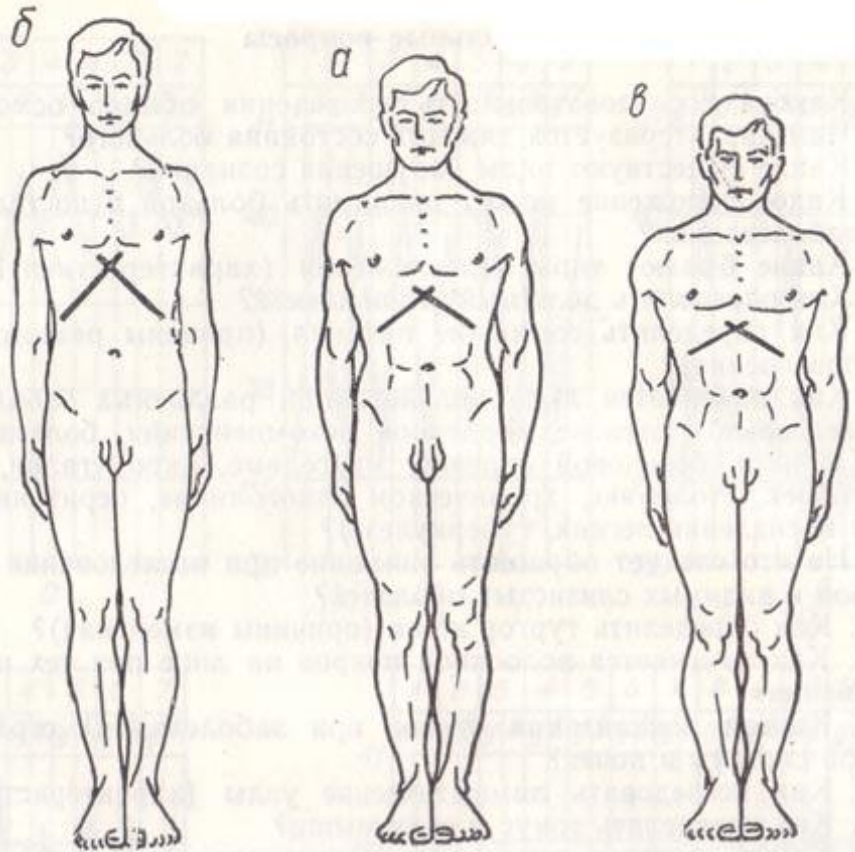


Рис. 20. Нормальные формы грудной клетки:  
а — нормостеническая; б — астеническая; в — гиперстеническая.

**Спасибо за внимание!**

