

Почки - renes

Работу выполнила
Клыженко Александра,
стоматологический факультет
1 курс, 9 группа
2012 год.

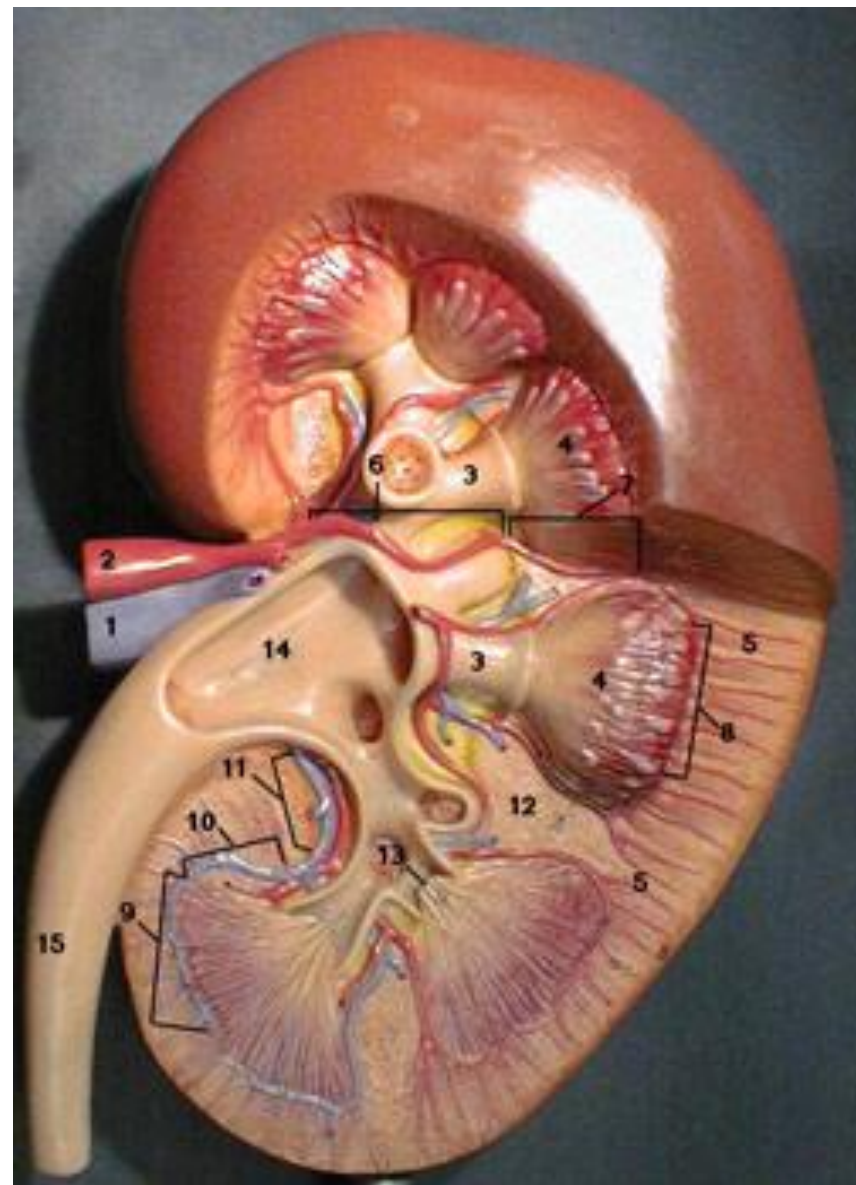
Парный орган
бомбовидной формы;
Длина – 10-12 см;
Ширина – 6-8 см;
Толщина – 3-5 см;

Поверхности:

- Выпуклая передняя,
- Плоская задняя

Края:

- Вогнутый медиальный,
- Выпуклый латеральный



Функции

- Удаление конечных продуктов обмена и чужеродных веществ
- Регуляция водно-солевого обмена и кислотно-щелочного равновесия
- Регуляция артериального давления
- Регуляция эритропоэза

Строение почки

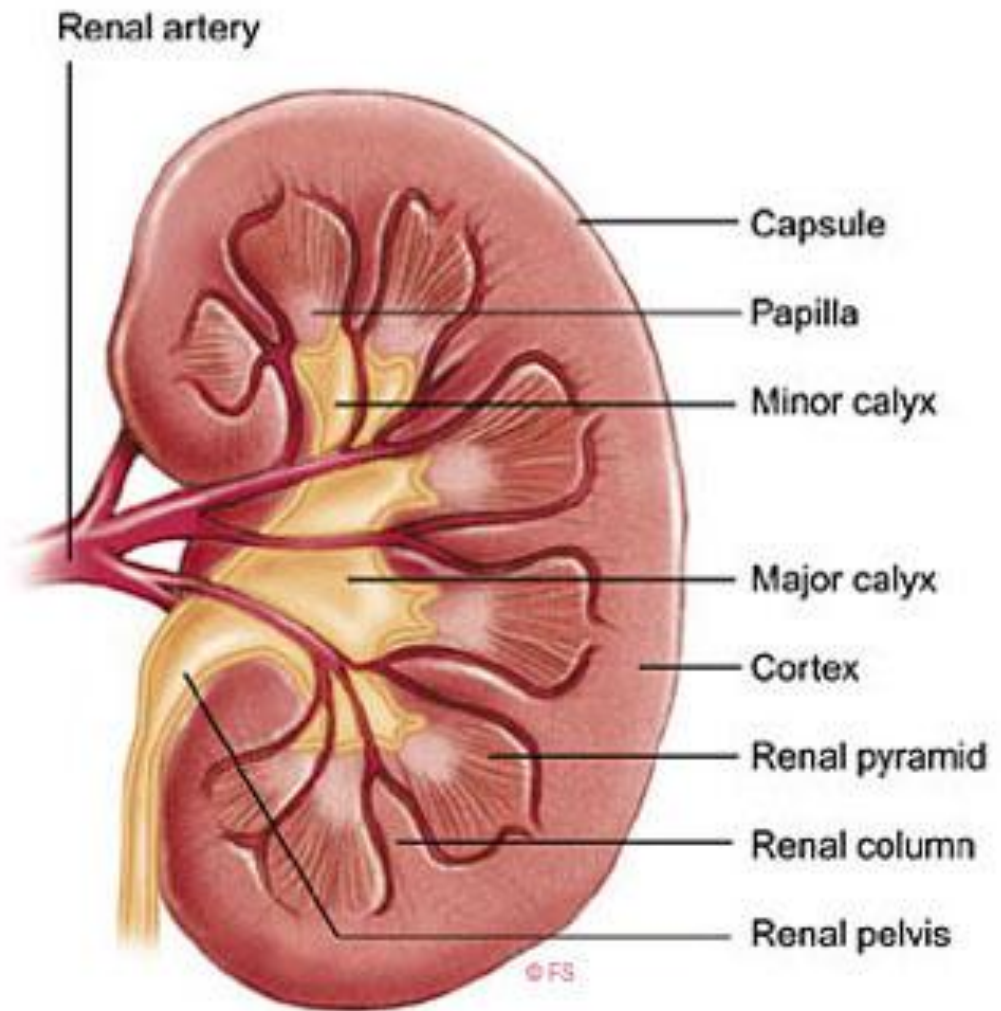
Корковое вещество
(0,5 см)

Мозговое вещество,

15-20 почечных
пирамид,

Почечные сосочки,

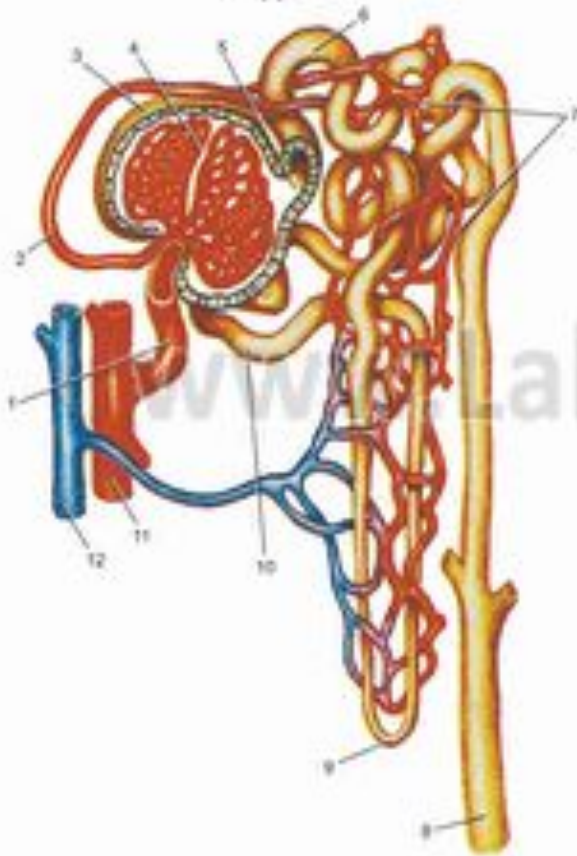
Почечная лоханка



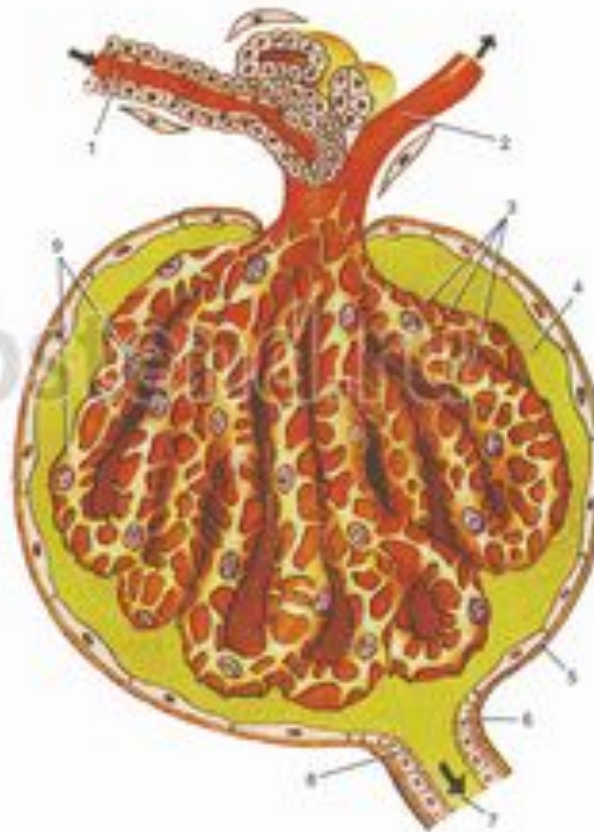
Нефрон почки

Нефрон

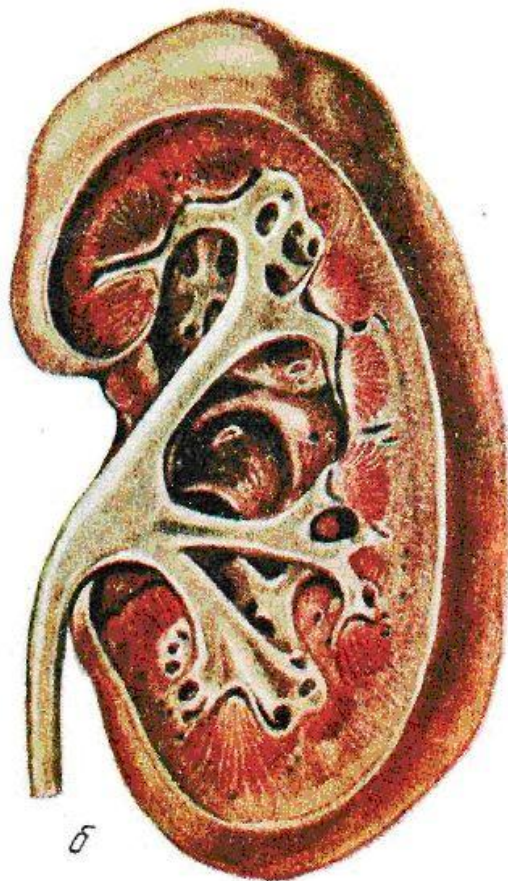
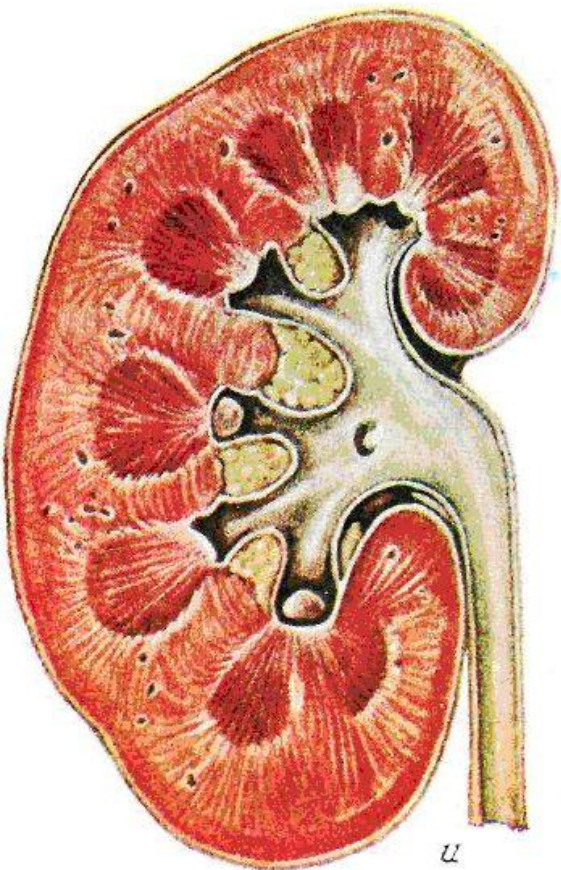
Строение и кровоснабжение нефрона



Микроскопическое строение почечного тельца



Почечная лоханка



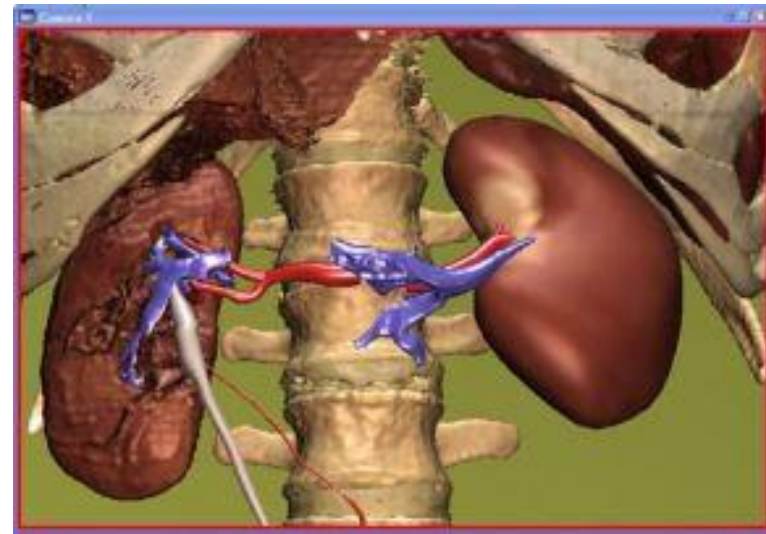
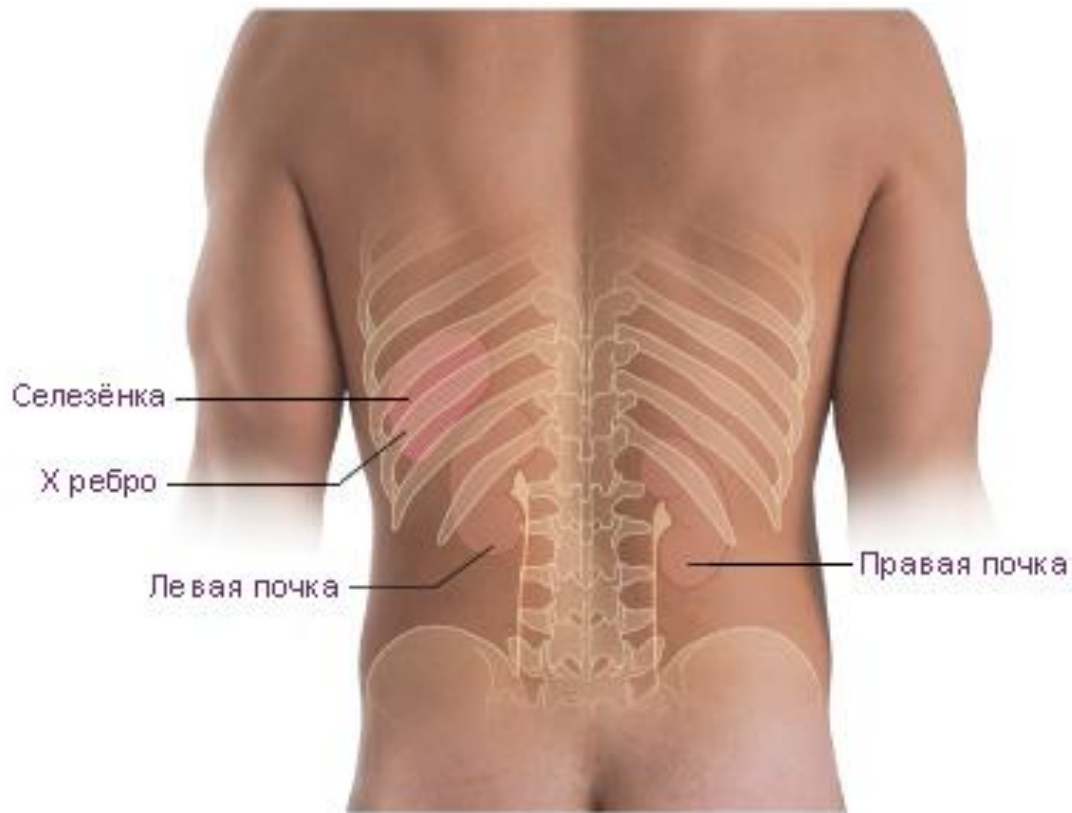
Собирает мочу

Расположена в почечной пазухе
кзади от вен и артерий

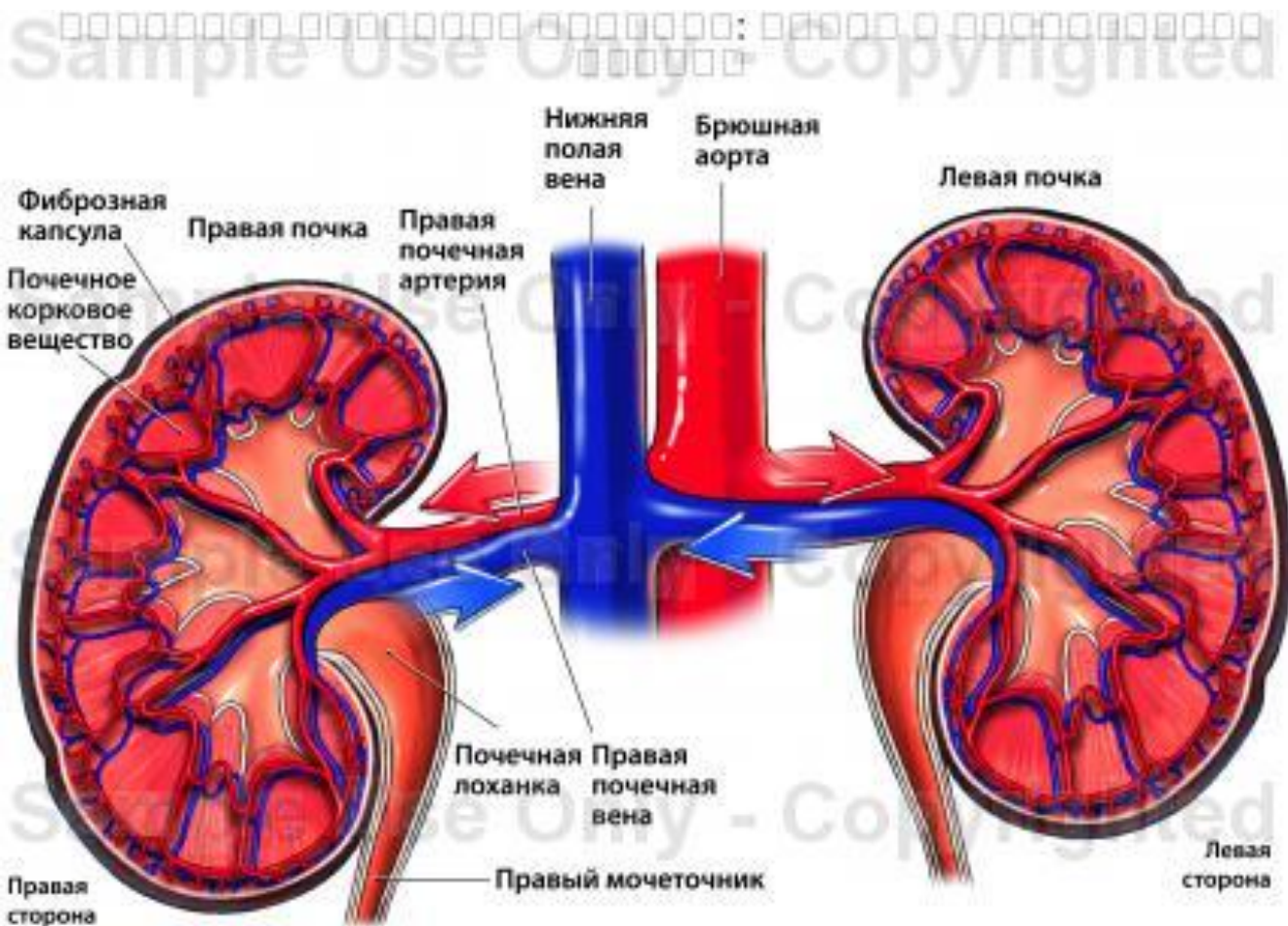
Состоит из 2-
больших почечных
чашек, 8-9 малых

Топография почек

В забрюшинном пространстве,
Правая и левая отличаются положением



Кровоснабжение

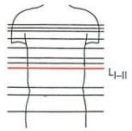


Через
почечные
артерии

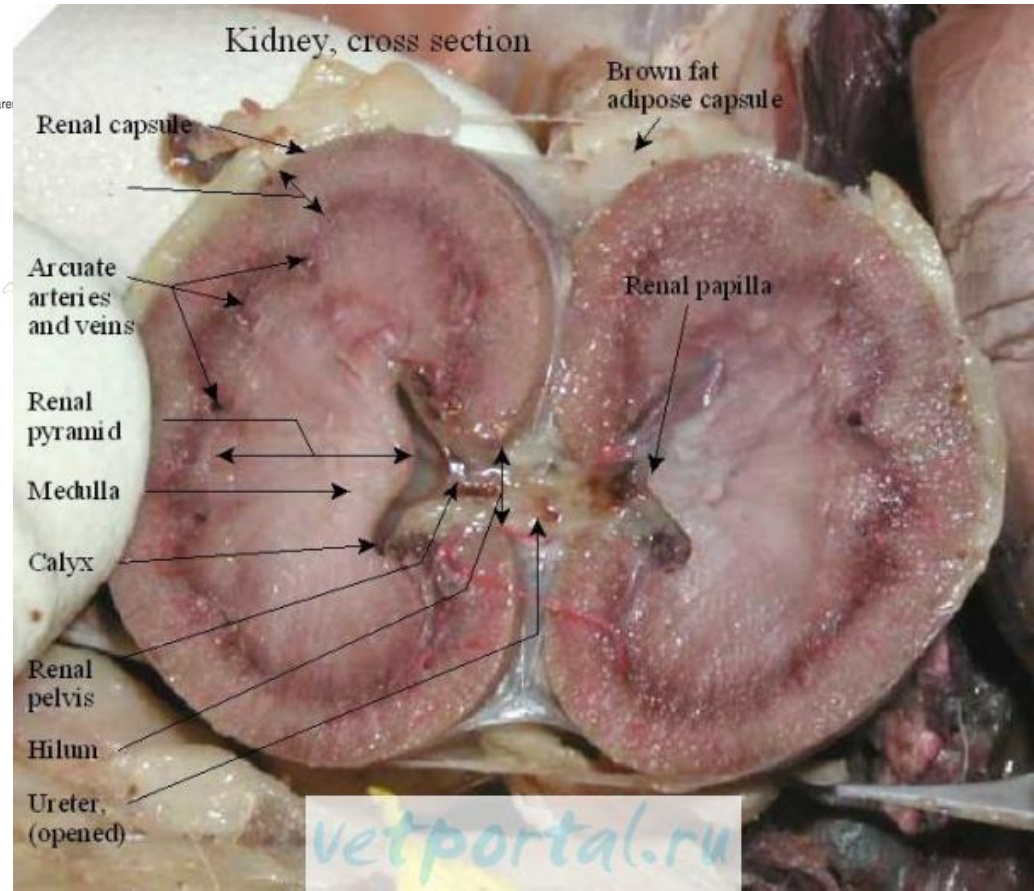
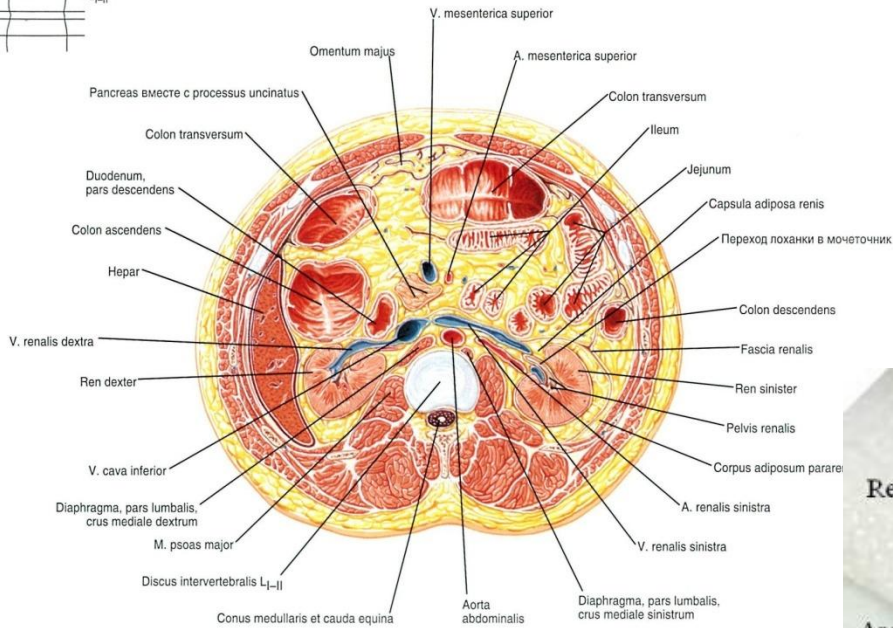
Отток крови – в
нижнюю полую
вену через
почечные вены

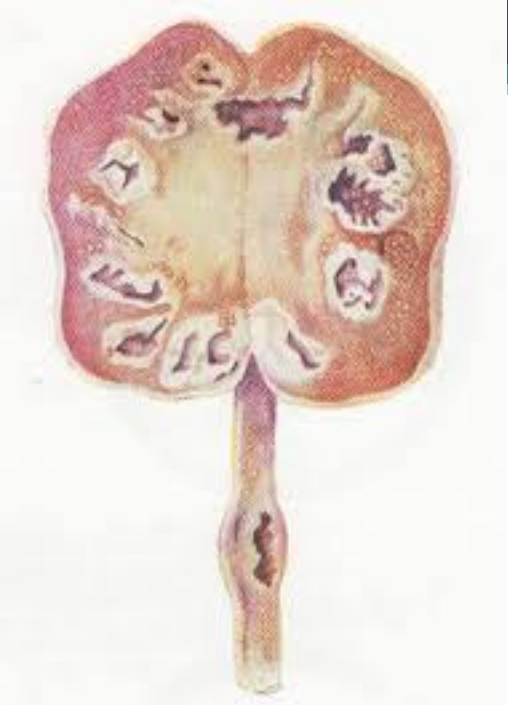
Лимфатические сосуды формируются из поверхностной и глубокой сетей и идут к поясничным лимфатическим узлам

Иннервация почек осуществляется почечным нервным сплетением

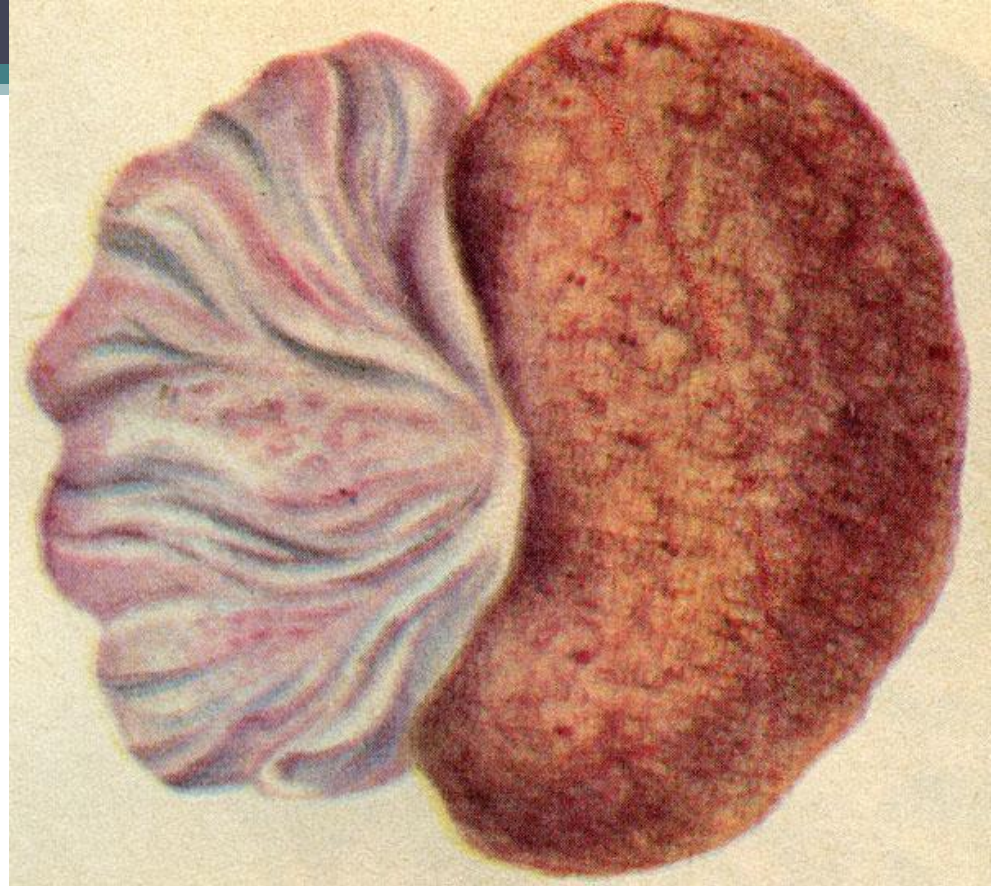


Поперечное сечение: discus intervertebralis L₁₋₂





Туберкулез почки



Почечное
сморщивание

