



Почки.

НЕФРОН. ЕГО СТРОЕНИЕ И ВИДЫ.

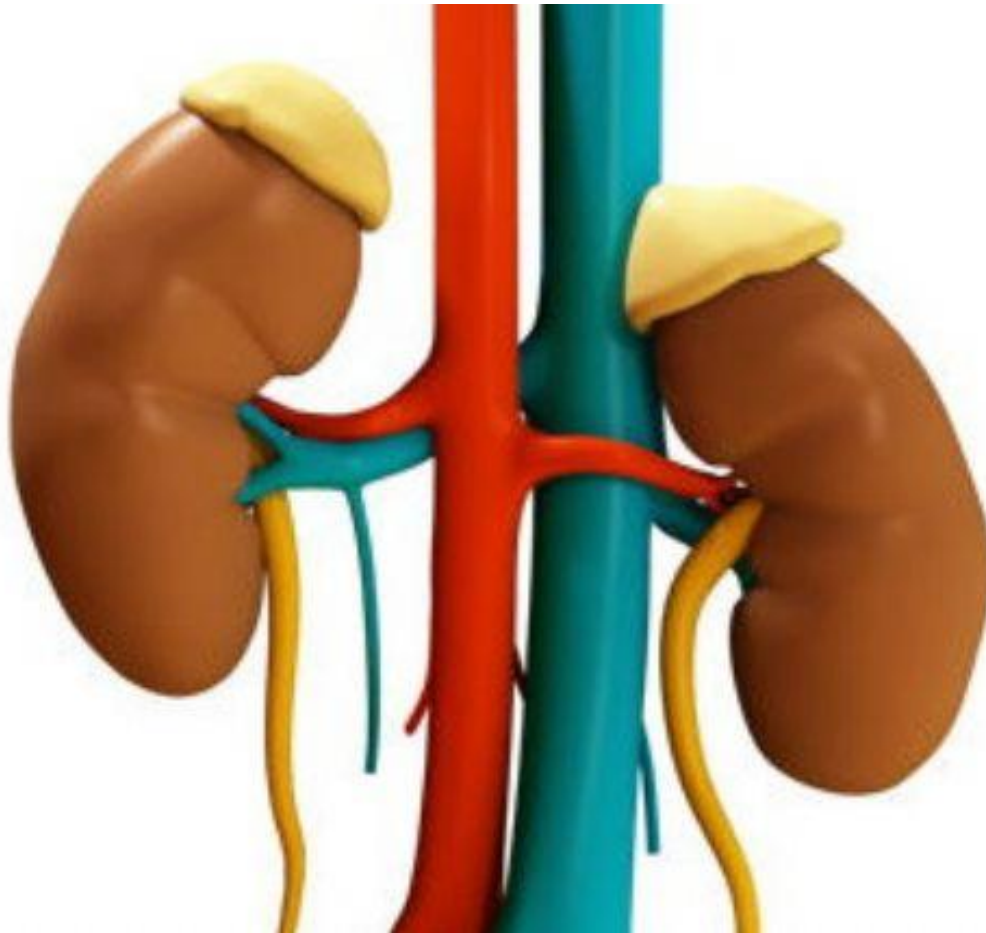
ЮКСТАГЛАМЕРУЛЯРНЫЙ КОМПЛЕКС.

Работу выполнила

Мамяшева Диана

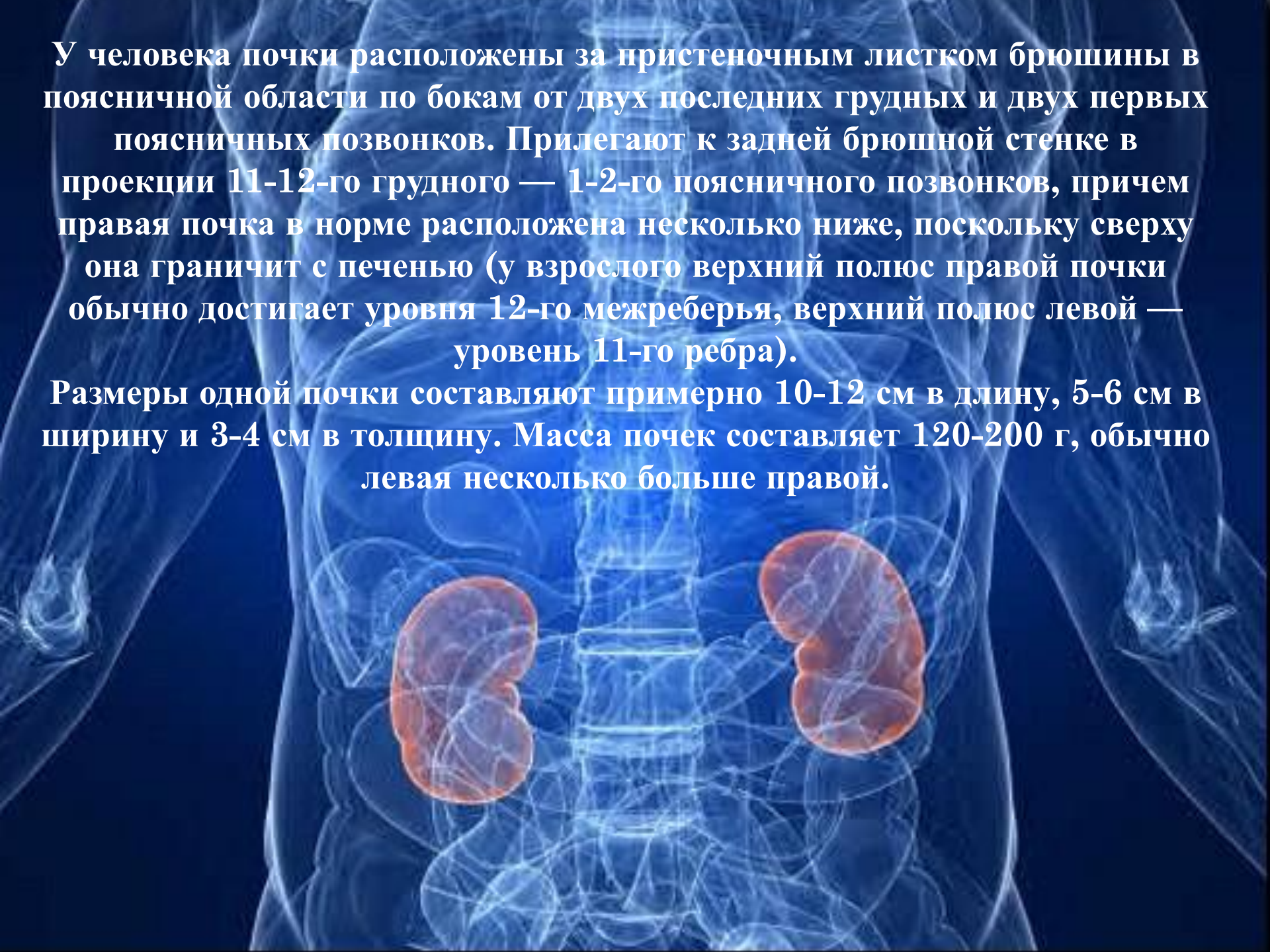
Студентка группы 2205

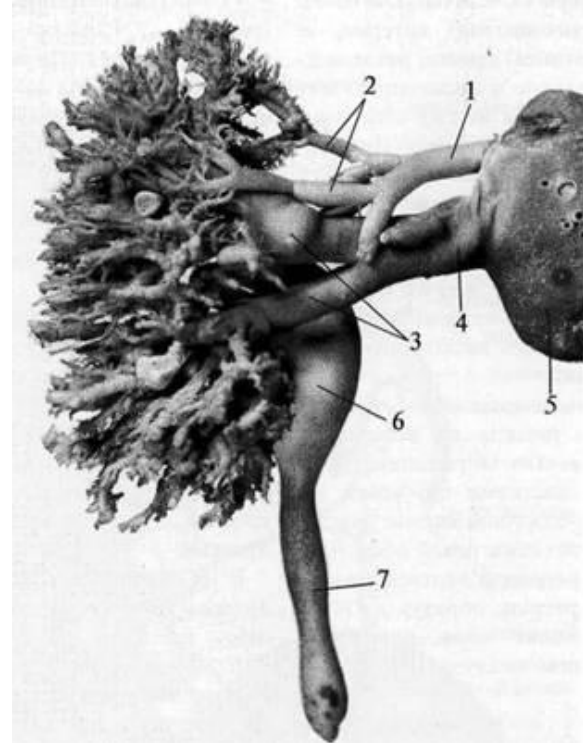
Пóчка (лат. ren) — парный бобовидный орган, выполняющий посредством функции мочеобразования регуляцию химического гомеостаза организма. Входит в систему органов мочевого выделения (мочевыделительную систему).



У человека почки расположены за пристеночным листком брюшины в поясничной области по бокам от двух последних грудных и двух первых поясничных позвонков. Прилегают к задней брюшной стенке в проекции 11-12-го грудного — 1-2-го поясничного позвонков, причем правая почка в норме расположена несколько ниже, поскольку сверху она граничит с печенью (у взрослого верхний полюс правой почки обычно достигает уровня 12-го межреберья, верхний полюс левой — уровень 11-го ребра).

Размеры одной почки составляют примерно 10-12 см в длину, 5-6 см в ширину и 3-4 см в толщину. Масса почек составляет 120-200 г, обычно левая несколько больше правой.





128
BW

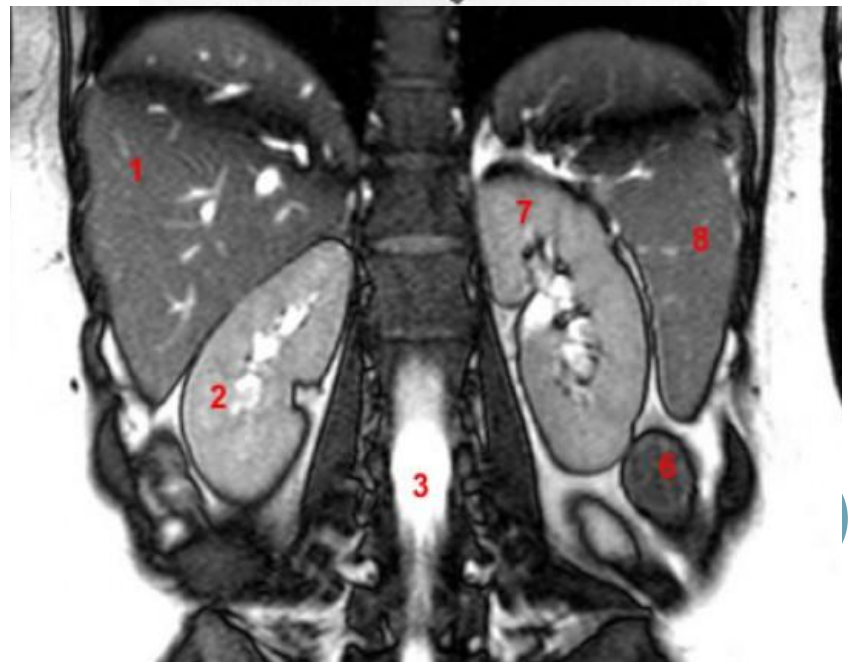
Abdomen

C3-7ED
#109

[2D1 0.0/15.0
G3/P100/DR89
FA2/Gen.

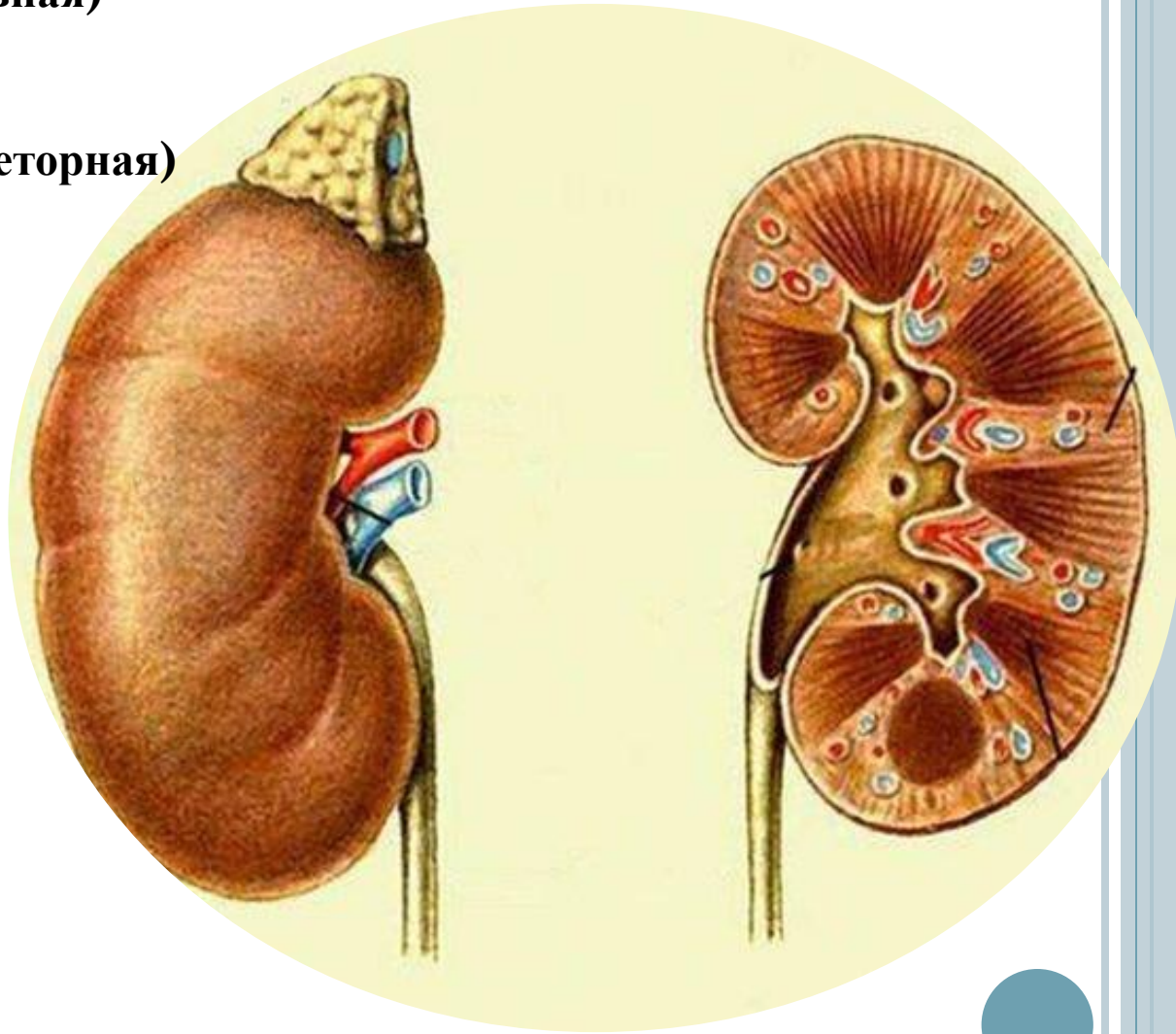
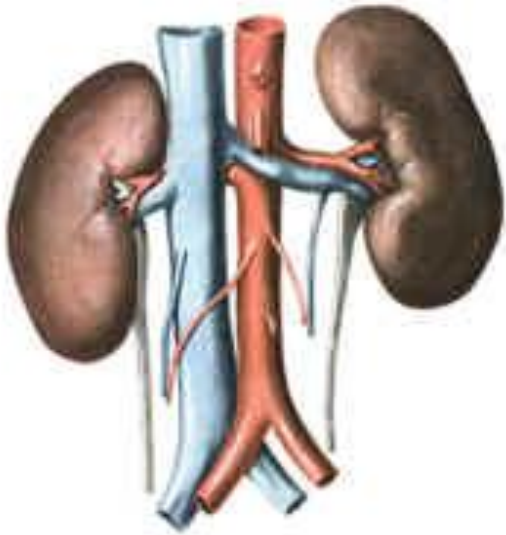


Right Kidney



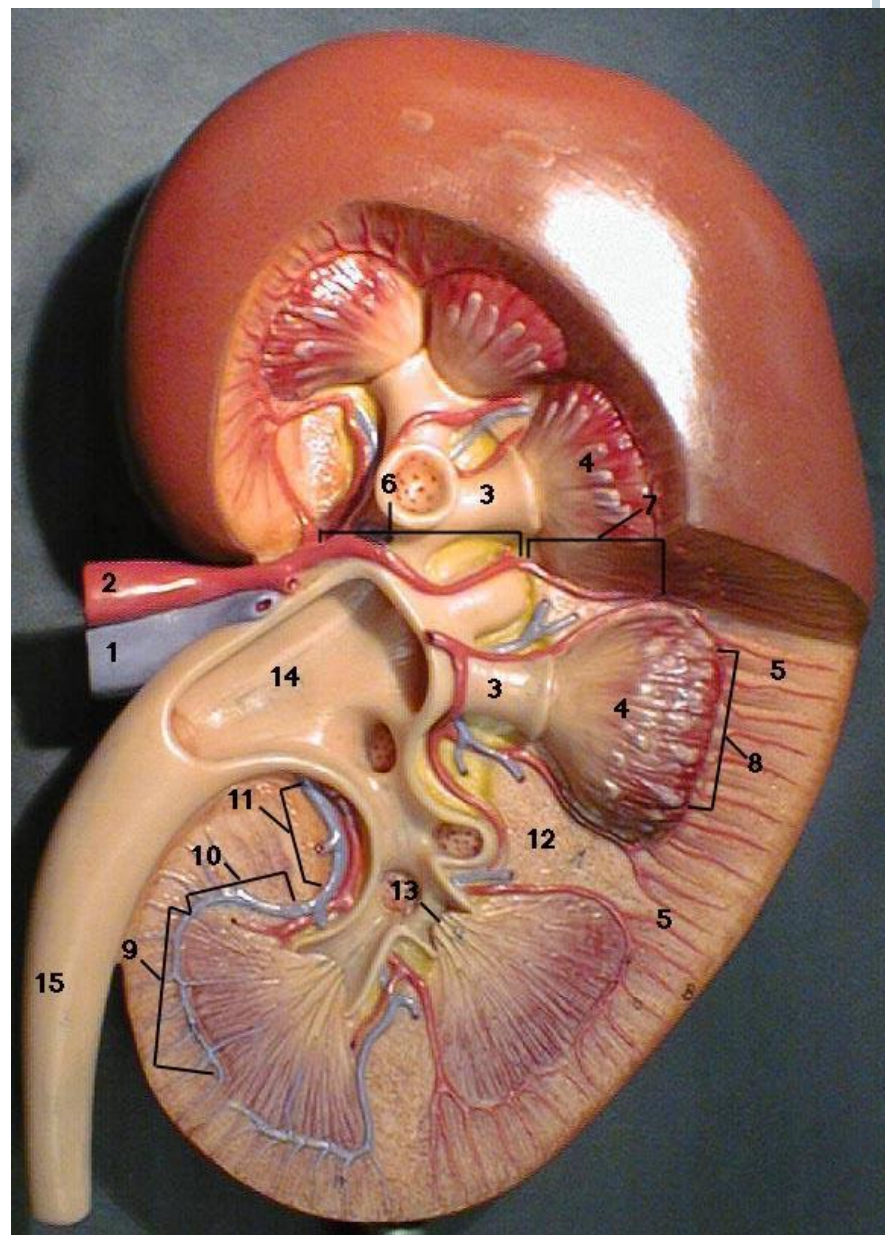
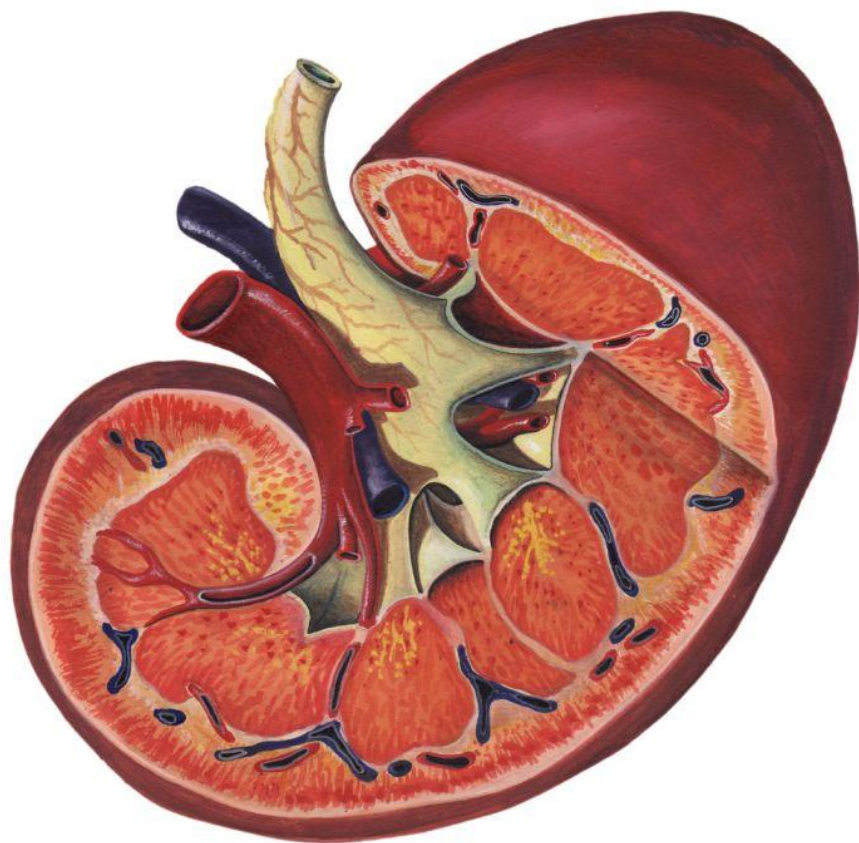
Функции почек:

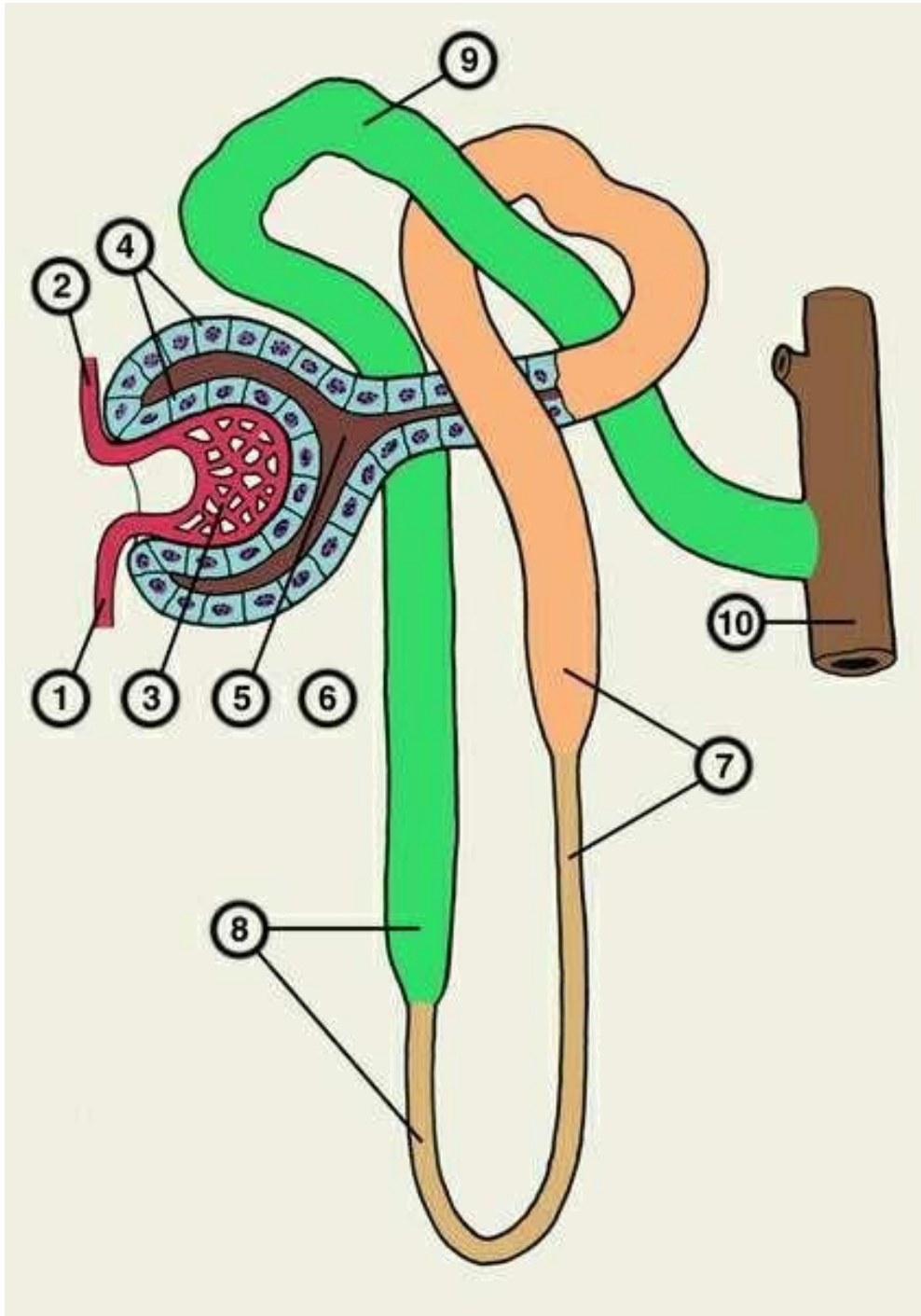
- **Экскреторная (выделительная)**
- **Осморегулирующая**
- **Ионорегулирующая**
- **Эндокринная (внутрисекреторная)**
- **Метаболическая**
- **Участие в кроветворении**



Строение почки:

На продольном разрезе почки различают 2 слоя: корковый и мозговой.

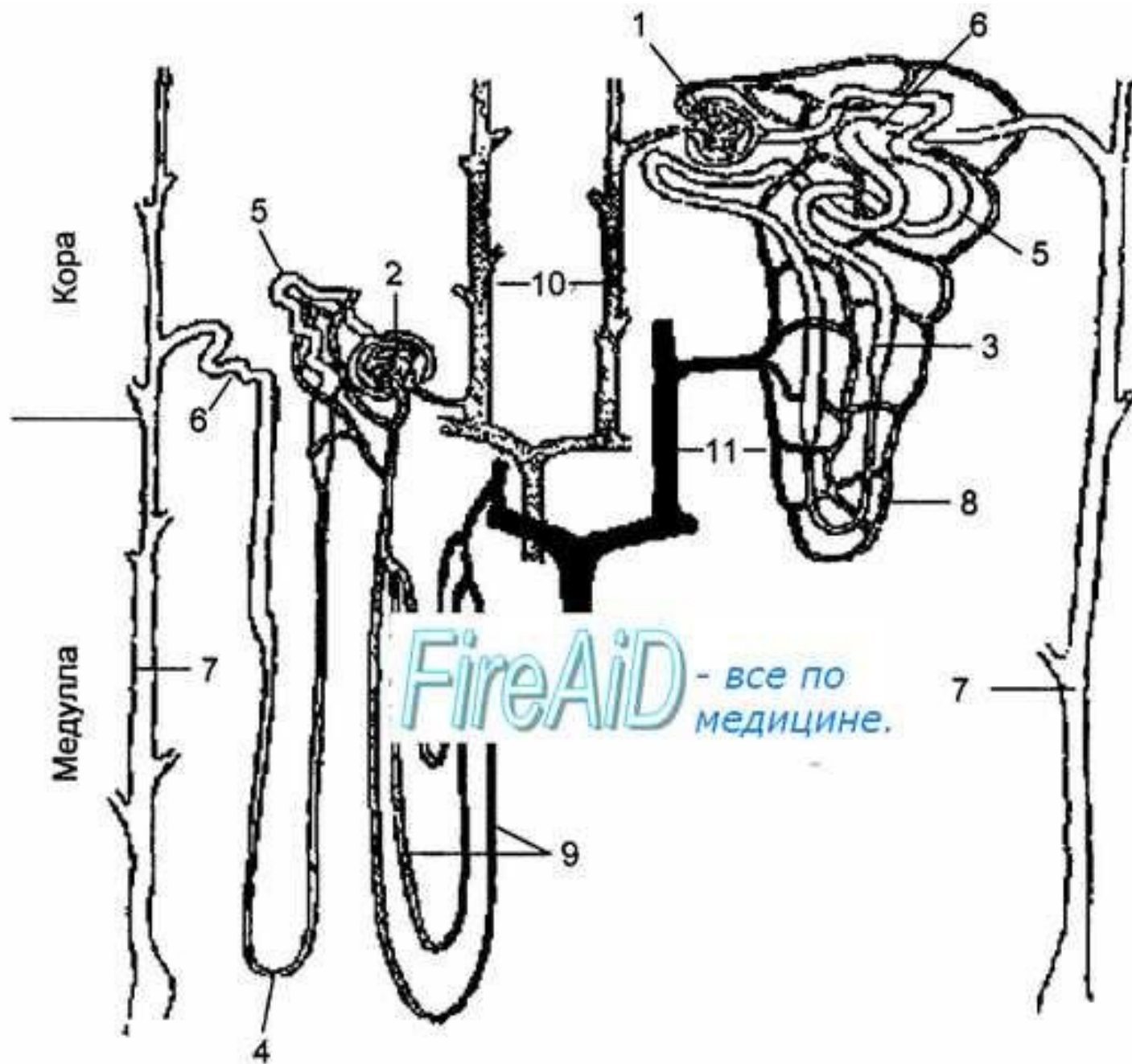




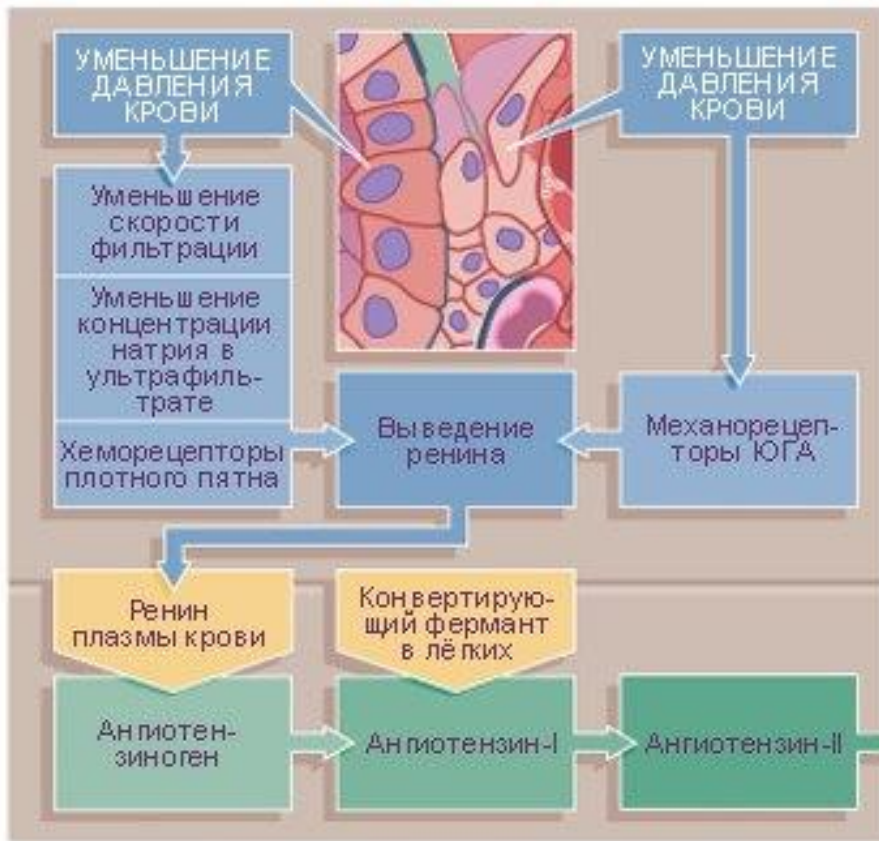
Типы нефронов.

- Суперфициальные нефроны имеют поверхностно расположенные в коре клубочки, наиболее короткую петлю Генле, их 20—30 %.**
- Интракортикальные нефроны имеют короткие петли Генле, выносящая артериола клубочка образует густую капиллярную сеть вокруг канальцев.**
- Юкстамедуллярные нефроны имеют длинные петли Генле, спускающиеся вглубь мозгового вещества к почечному сосочку и образующие канальцевую противоточную систему почки, а выносящие артериолы клубочка формируют в мозговом веществе почки прямые нисходящие и восходящие капиллярные сосуды, образующие сосудистую противоточную систему.**





Юкстагломерулярный, или около клубочковый, комплекс состоит в основном из миоэпителиальных клеток, располагающихся главным образом вокруг приносящей артериолы клубочка и секретирующих биологически активное вещество — ренин.



Юкстагломерулярный аппарат, ЮГА



14 марта 2013 года отмечался всемирный день почек!



СПАСИБО ЗА ВНИМАНИЕ!

