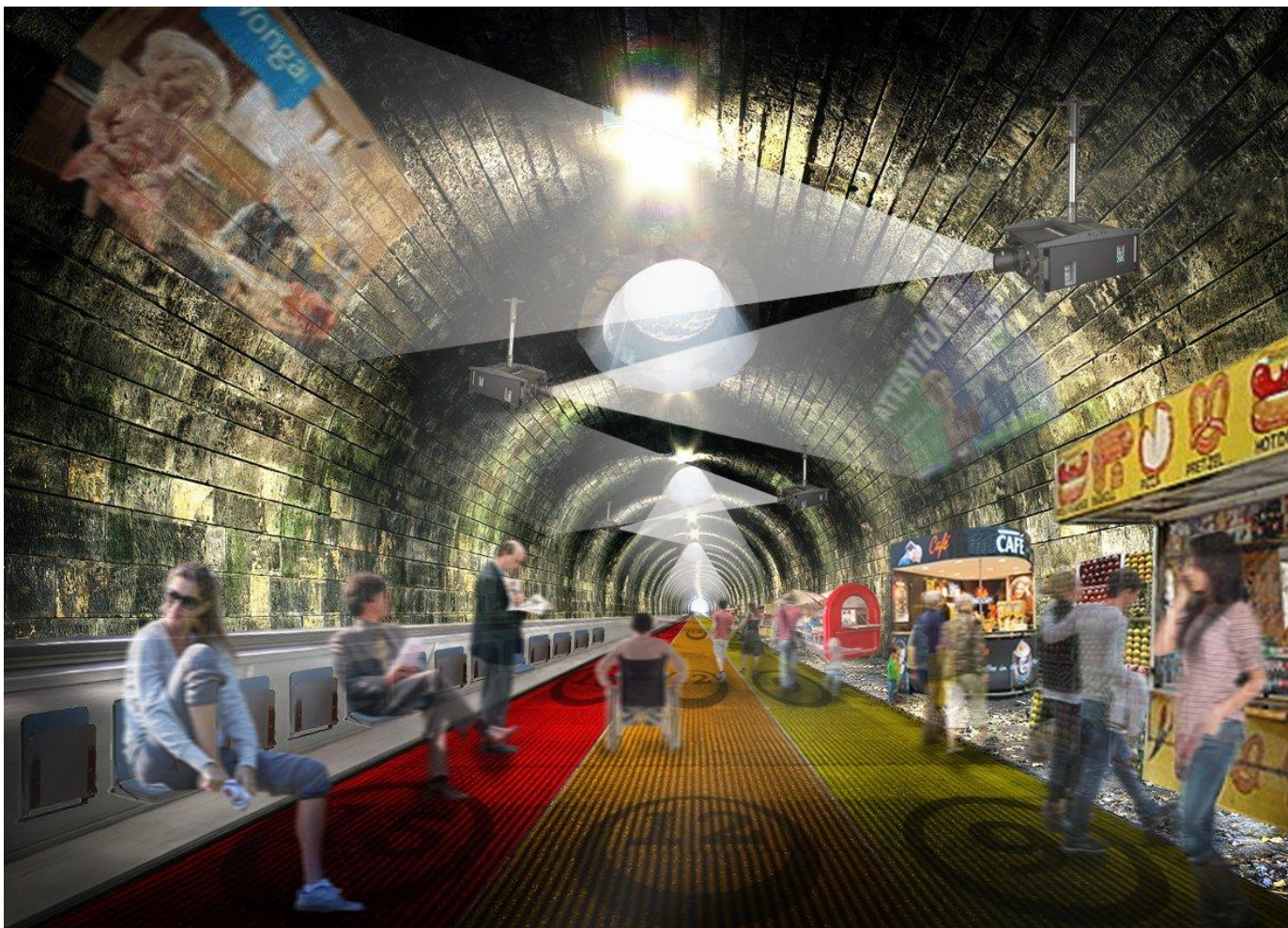


Подборка подземных переходов

Выполнил: ст. гр. АФ 14-52 Ерастова Е.Ю.

Лондон



- Идея- гигантские движущиеся тротуары в переходе

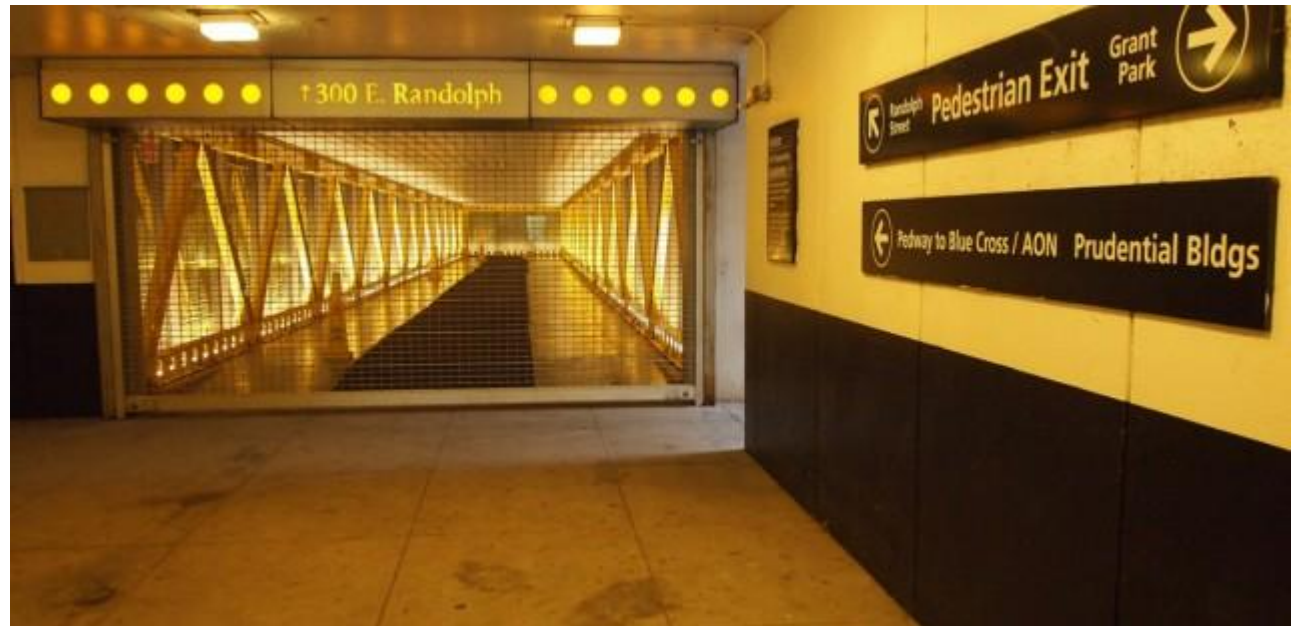


- Дорожка делится на 3 полосы. «Медленная» полоса движется со скоростью 5,5 миль/час, «средняя» – 7,5 миль/час, «быстрая» – 9,3 миль/час

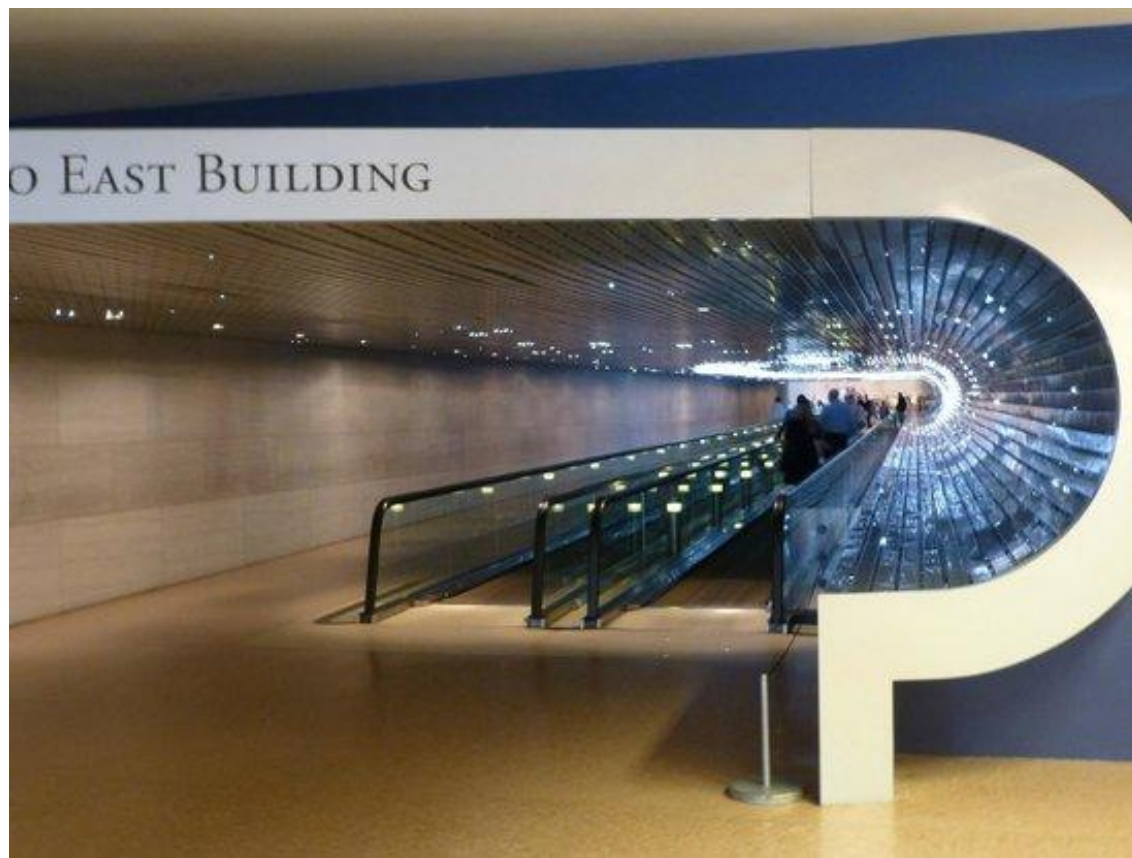
Chicago Pedway



- Используется десятками тысяч пешеходов каждый день, [Pedway](#) представляет собой систему подземных тоннелей и воздушных мостов, которые соединяют более 40 блоков в центральном деловом районе



Вашингтон

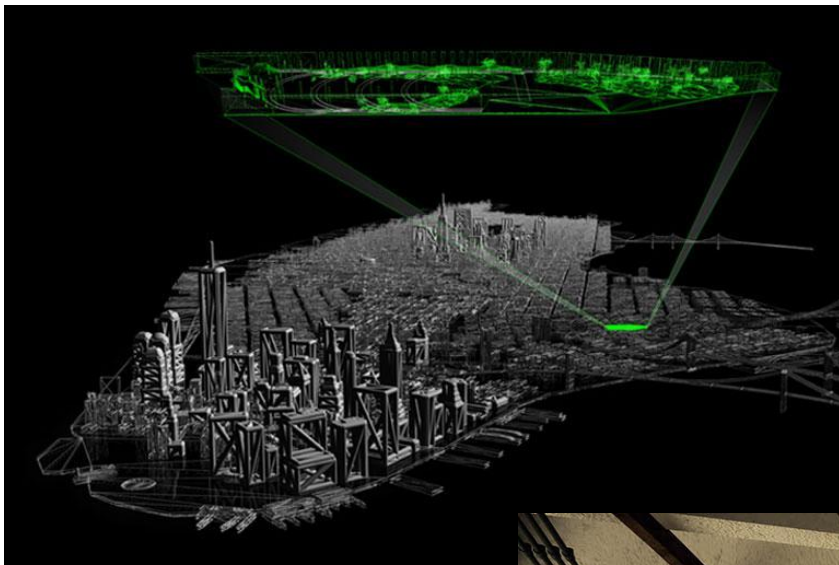


- Переход между зданиями национальной галереи искусств в Вашингтоне

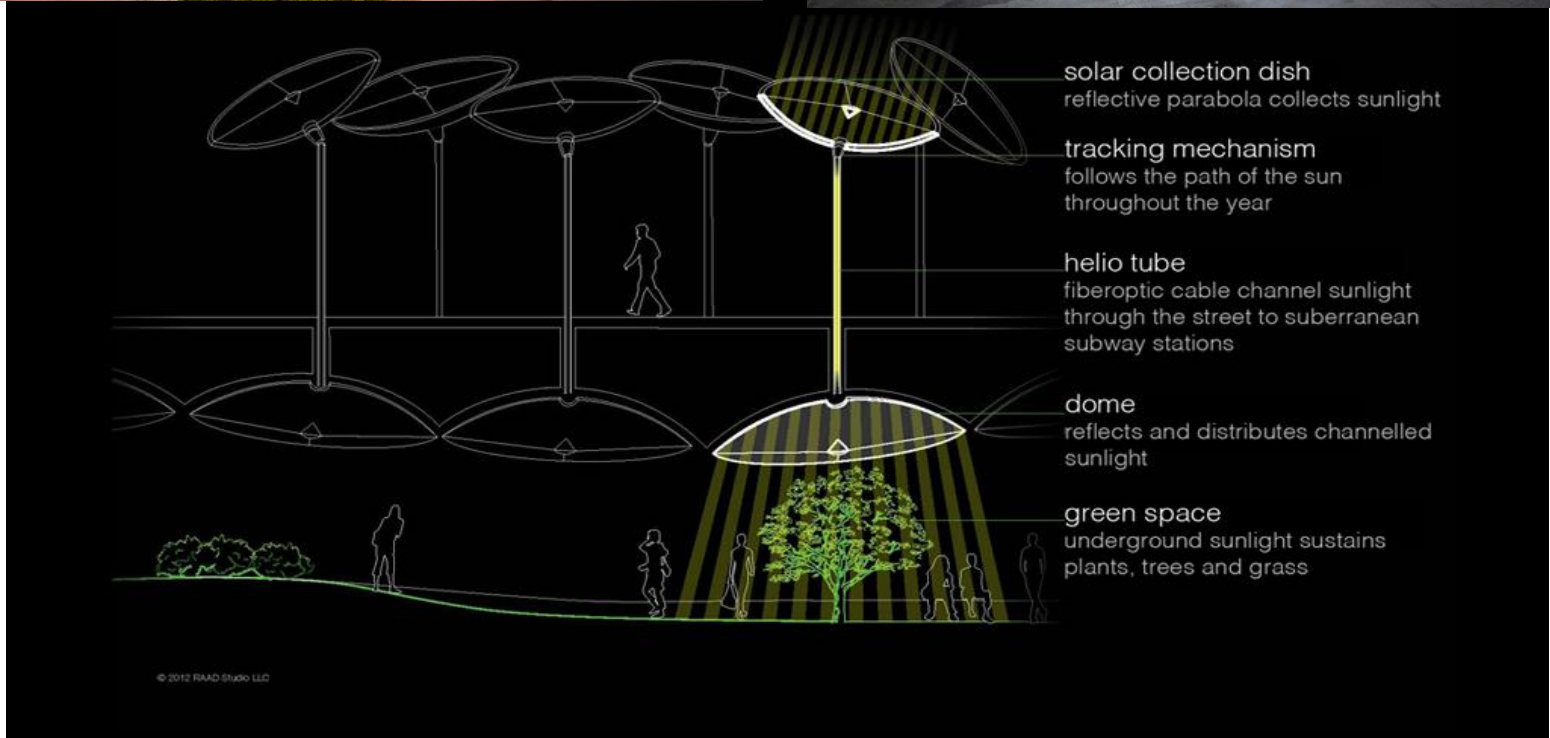




Подземный переход-парк

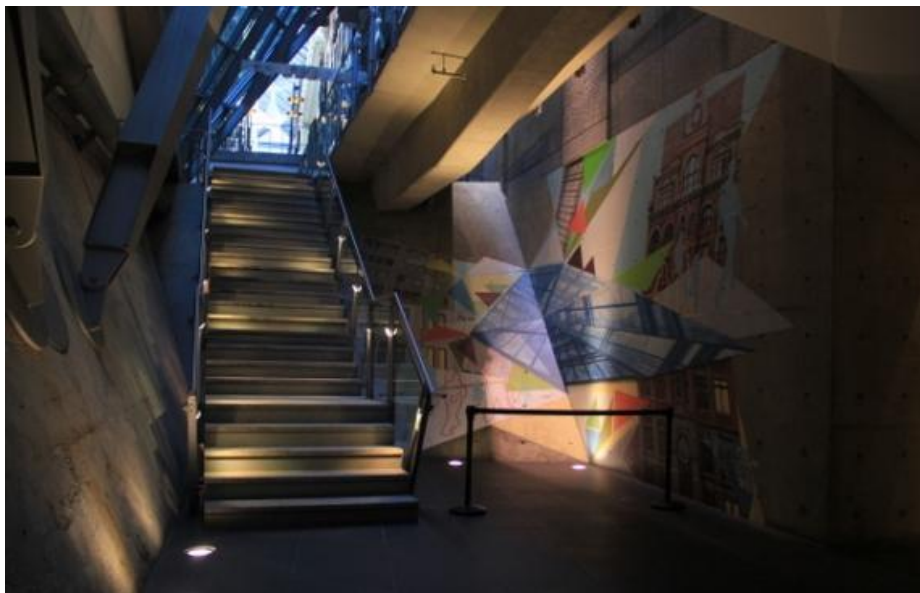


- Нью-Йорк





Подземный переход. Монреаль



- Подземный город Монреаля - это сеть ходов, которая объединяет огромное количество объектов инфраструктуры в центре города и за его пределами

Также он известен как внутренний город и является самым большим искусственно созданным подземным комплексом в мире

