

# *ПОДЕЛКИ ИЗ СОЛЕНОГО ТЕСТА*

Презентация для родителей  
воспитателя Грицовского МДОУ детский сад №2  
Караблиновой Т.А.



В последнее время возрос интерес к искусству создания поделок из соленого теста. Поделки очень просты в изготовлении и не требуют специального оборудования и дорогостоящих материалов.

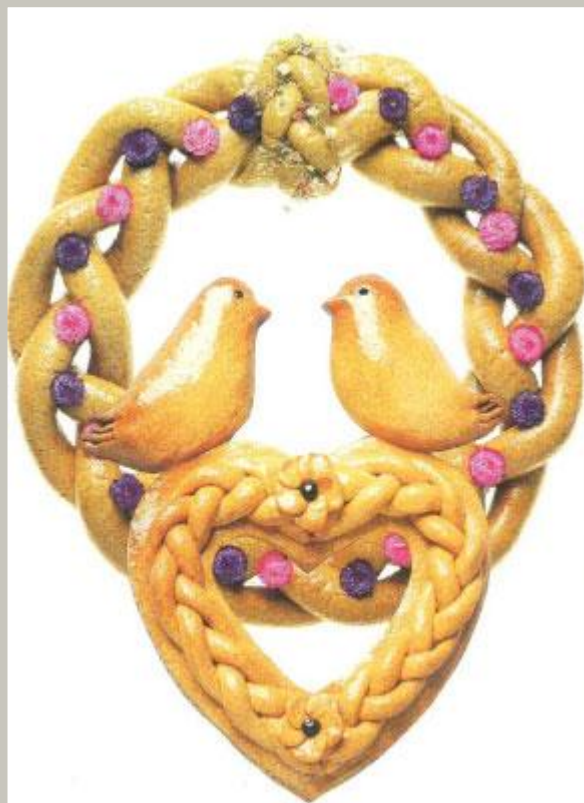


- ▶ Сделанные с любовью изделия из соленого теста украшают интерьер, делая его уютнее и теплее. Они радуют глаз в качестве украшений и игрушек. Такой подарок доставит огромное удовольствие кому угодно.

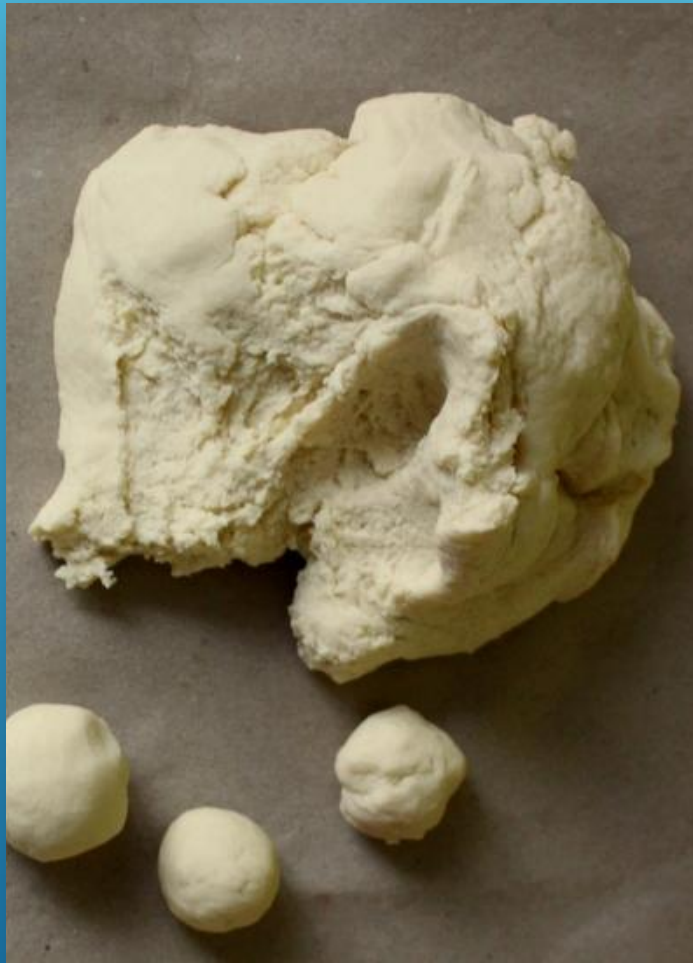


# ИЗ ИСТОРИИ ТЕСТОПЛАСТИКИ

Еще на Руси, когда Новый год праздновали 1 сентября, а заодно играли и свадьбы, было принято дарить фигурки из соленого теста. Считалось, что любая поделка из соленого теста, находившаяся в доме – символ богатства и благополучия в семье.



# ПРИЁМЫ РАБОТЫ



ИЗДЕЛИЯ ИЗ СОЛЕНОГО ТЕСТА  
ВЫПОЛНЯЮТ ИЗ ОТДЕЛЬНЫХ  
ПРОСТЫХ ЭЛЕМЕНТОВ. ЭТИ  
ЭЛЕМЕНТЫ ЛИБО ВЫРЕЗАЮТСЯ ИЗ  
ЗАРАНЕЕ РАСКАТАННОГО ПЛАСТА,  
ЛИБО СКАТЫВАЮТСЯ И  
РАСПЛЮЩИВАЮТСЯ ИЗ КУСОЧКА  
ТЕСТА.





ДЛЯ ТОГО, ЧТОБЫ СКЛЕИТЬ ДЕТАЛИ МЕЖДУ СОБОЙ, ДОСТАТОЧНО СМОЧИТЬ ПОВЕРХНОСТЬ СОЕДИНЕНИЯ ВОДОЙ. НО ЕСЛИ ОБЕ ДЕТАЛИ УЖЕ ПРОСУШЕНЫ, ТО ИХ СОЕДИНЯЮТ С ПОМОЩЬЮ ПУЛЬПЫ. ПУЛЬПА - ЭТО СУХАЯ СМЕСЬ ИЗ МУКИ, СОЛИ, КРАХМАЛА.

## *НЕОБХОДИМЫЕ ИНСТРУМЕНТЫ:*

РАБОЧАЯ ПОВЕРХНОСТЬ ДОЛЖНА БЫТЬ ГЛАДКОЙ И ЛЕГКО ЧИСТИТЬСЯ.

НЕОБХОДИМЫ ЕМКОСТИ ДЛЯ ЗАМЕШИВАНИЯ ТЕСТА, А ТАКЖЕ НУЖНА СКАЛКА, СТЕК, КРУГЛЫЕ ФОРМЫ – РЮМКИ, СТАКАНЫ, ЧАШКИ И ТАК ДАЛЕЕ – РАЗНЫХ РАЗМЕРОВ. ДЛЯ ВЫРЕЗАНИЯ ФИГУР ХОРОШО ПОДХОДЯТ ФОРМОЧКИ ДЛЯ ПЕЧЕНЬЯ.

КИСТЬ ДЛЯ СОЕДИНЕНИЯ ПОВЕРХНОСТЕЙ С ПОМОЩЬЮ ВОДЫ И ПУЛЬПЫ.

ДЛЯ ПРИДАНИЯ ФАКТУРЫ ПОВЕРХНОСТИ ИЗДЕЛИЯ ИСПОЛЬЗУЮТ РАСЧЕСКУ, ЧАЙНОЕ СИТЕЧКО, РЕЛЬЕФНЫЕ ПУГОВИЦЫ, ФАКТУРНЫЕ ШТАМПЫ.





# Сушка

Поделки сушат в духовке электрической или газовой плиты. Сушка при комнатной температуре занимает много времени. Летом можно сушить поделки на солнце. Нельзя использовать для сушки батарею и микроволновую печь, так как изделия могут деформироваться и потрескаться.





Изделия, украшенные бисером, стразами, бусами и иным, сушатся при температуре не выше 120°. Изделия сушат в электрическом духовом шкафу при температуре 100° около часа, а в газовой духовке сушка занимает в 2 раза больше времени. Чтобы изделие не приставало к противню, используйте пищевую фольгу.

# Цветное тесто, глазуровка и окрашивание

Можно сделать тесто цветным. Для этого при замешивании в муку добавляется краска. Это может быть гуашь или пищевой краситель. Можно смешивать кусочки теста разных цветов для получения более сложных оттенков. Пищевой краситель при высыхании сохраняет свой цвет. Гуашь сильно бледнеет, и ее цвета становятся пастельными.

Глазуровка не окрашивает изделие, а придает ему общий золотистый тон. Мы тонируем поделки смесью молока и воды. Также можно использовать яичный желток. Изделие покрывают тонирующей смесью при помощи кисти в тот момент сушки, когда температура доходит до 100°.

Выдерживают от 30 – 60 минут. Готовое изделие из белого теста можно покрасить гуашью или акрилом.





*ТВОРЧЕСКИХ ВАМ УСПЕХОВ!*

