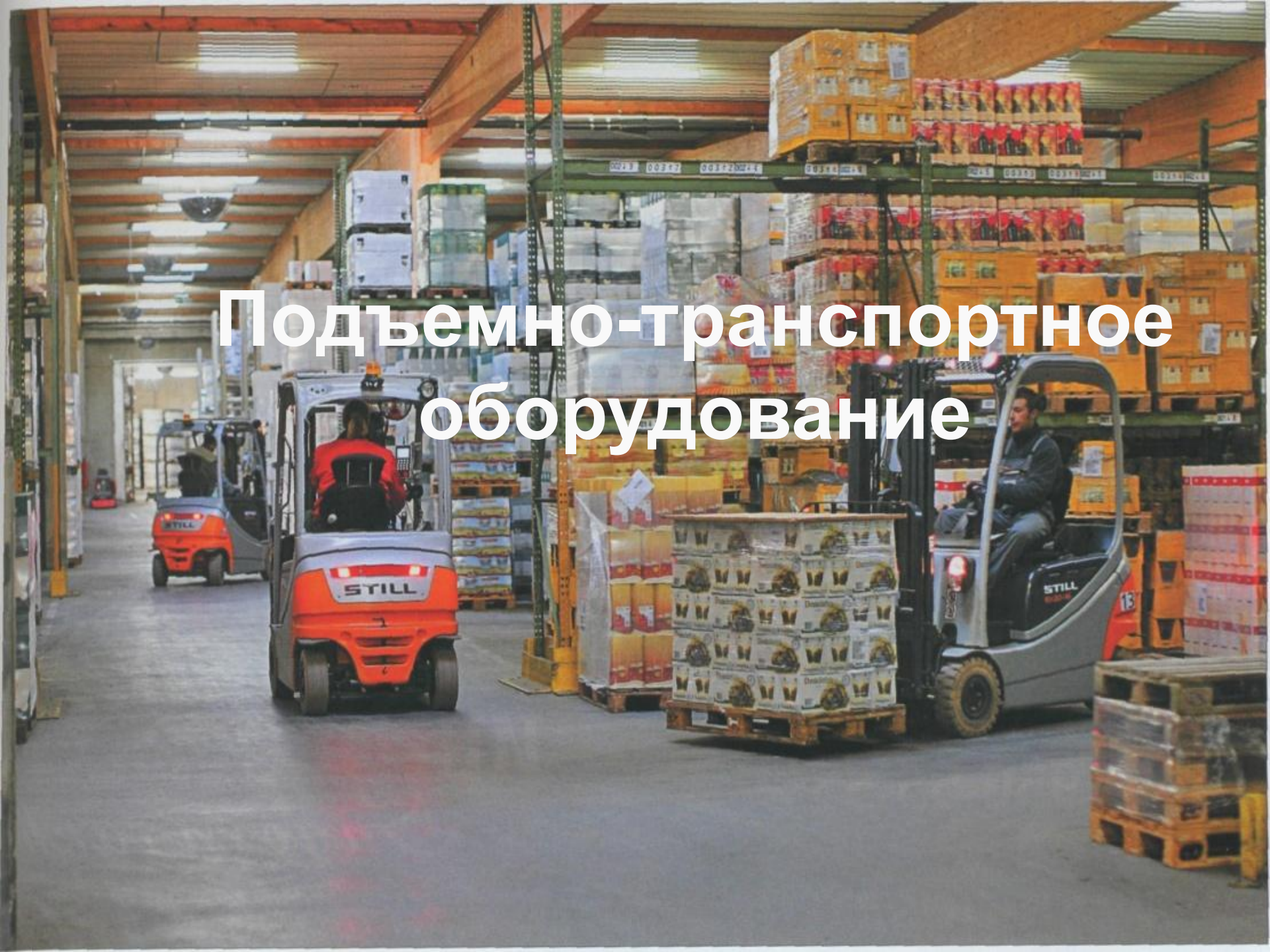


# Подъемно-транспортное оборудование



# План



- Классификация ПТО ▶
- Грузоподъемные машины ▶
- Транспортирующие машины ▶
- Погрузочно-разгрузочные машины ▶



# Классификация ПТО

## По функциональному назначению

- грузоподъемные машины
- транспортирующие машины
- погрузочно-разгрузочные машины

## По принципу действия

- периодического действия
- непрерывного действия



# Классификация ПТО

## По направлению перемещения грузов

- для горизонтального
- для вертикального
- для смешанного перемещения

## По типу привода

- ручное
- с механическим приводом
- гравитационное





# Транспортирующие машины



# Транспортирующие машины



Тележки платформенные



# Транспортирующие машины



Тележки-медведки

# Транспортирующие машины



Тележки гидравлические



# Транспортирующие машины



Пластинчатый



ленточный

**конвейеры**



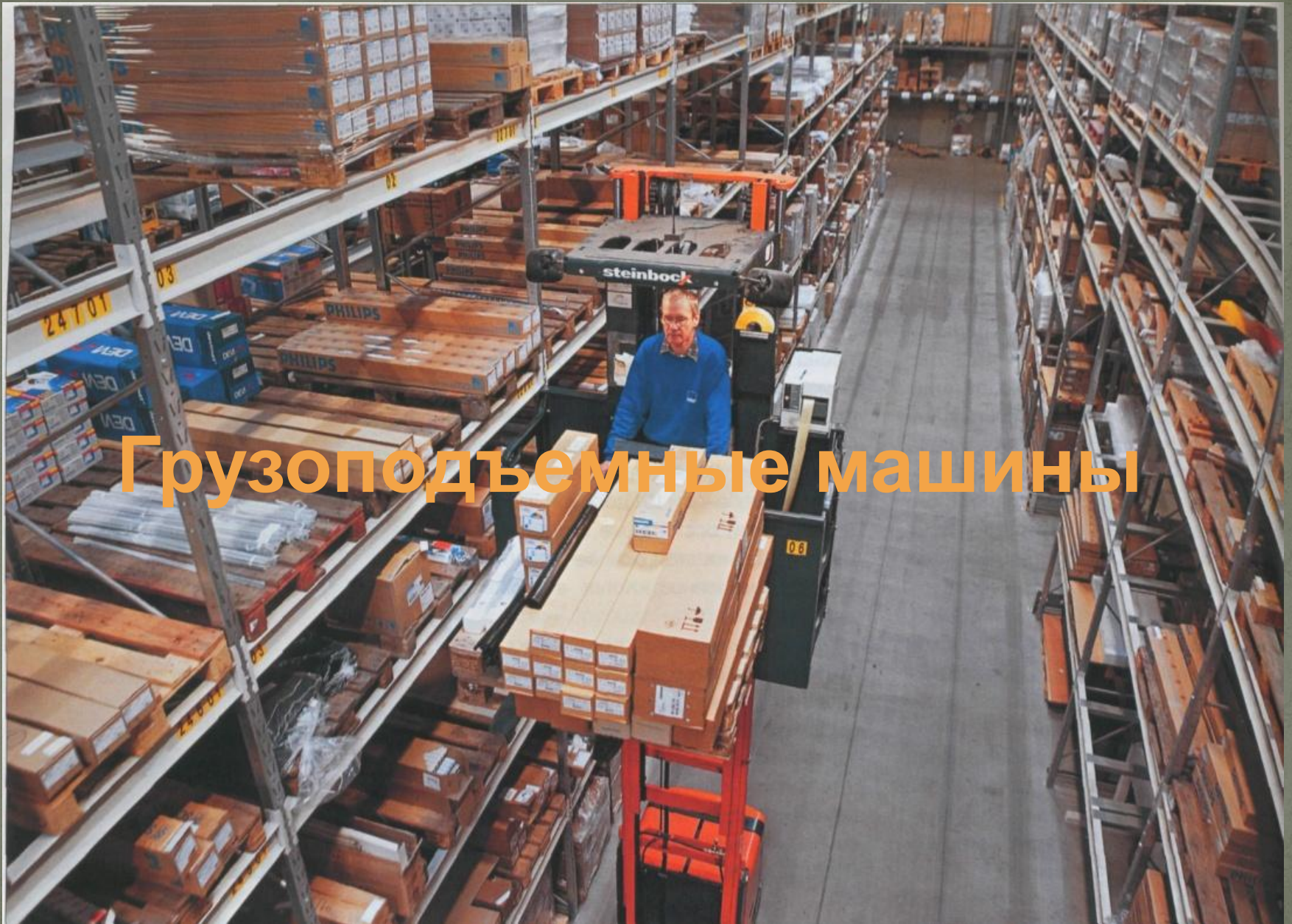
роликовый



С подъемной стрелой







# Грузоподъемные машины



# Грузоподъемные машины



Подъемные столы

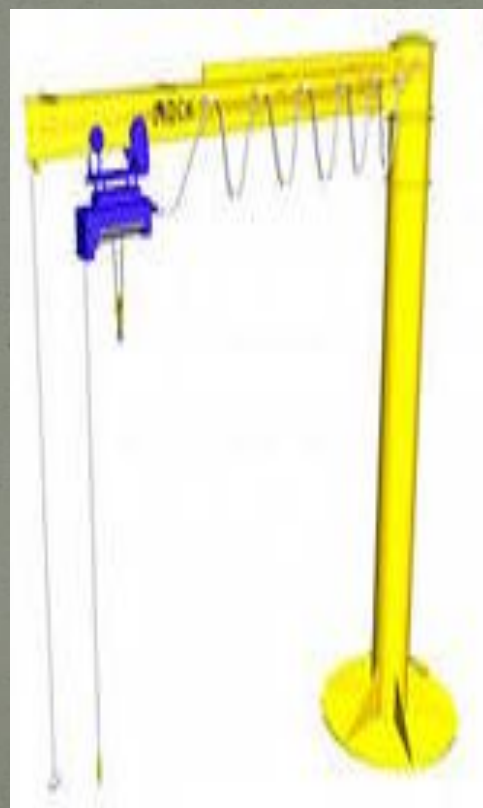
# Грузоподъемные машины



Лифты грузовые



# Грузоподъемные машины



Краны грузовые

# Грузоподъемные машины



Штабелеры ручные гидравлические



# Грузоподъемные машины



Штабелеры электрические

# Грузоподъемные машины



Штабелеры самоходные





# Погрузочно-разгрузочные машины



# Погрузочно-разгрузочные машины



погрузчики



# Погрузочно-разгрузочные машины



тельфер