

ГОСУДАРСТВЕННОЕ БЮДЖЕТНОЕ ОБРАЗОВАТЕЛЬНОЕ УЧРЕЖДЕНИЕ СРЕДНЕГО ПРОФЕССИОНАЛЬНОГО
ОБРАЗОВАНИЯ САРАТОВСКОЙ ОБЛАСТИ
ПОВОЛЖСКИЙ КОЛЛЕДЖ ТЕХНОЛОГИЙ И МЕНЕДЖМЕНТА

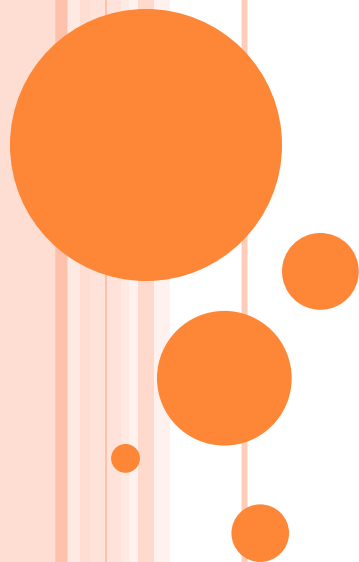
ОТЧЕТ

**По самостоятельной работе
По дисциплине «информатика»**

Студента группы 251

Харитонов Антон

Проверила: Бурчак С.В.



СОДЕРЖАНИЕ

- 1. Подключение внешних устройств к компьютеру и их настройках.*
- 2. Монитор.*
- 3. История создания ЭЛТ – мониторов.*
- 4. Системный блок.*
- 5. «Начинка» системного блока.*
- 6. Клавиатура.*
- 7. Алфавитно-цифровые клавиатуры*
- 8. Компьютерная мышь.*
- 9. История компьютерной мыши.*
- 10. звуковая колонка.*
- 11. История громкоговорителя*



ПОДКЛЮЧЕНИЕ ВНЕШНИХ УСТРОЙСТВ К КОМПЬЮТЕРУ И ИХ НАСТРОЙКАХ

Компьютер (англ. computer — вычислитель) представляет собой программируемое электронное устройство, способное обрабатывать данные и производить вычисления, а также выполнять другие задачи манипулирования символами

- Что Вы видите, когда садитесь за настольный компьютер



МОНИТОР

- **Монитор** — аппарат, предназначенный для вывода графической или текстовой информации



ИСТОРИЯ СОЗДАНИЯ ЭЛТ - МОНИТОРОВ

- Началом истории создания ЭЛТ-мониторов можно считать 1855 году. В то время немецким стеклодувом Генрихом Гейслером было сделано, на первый взгляд, не относящееся к монитором изобретение. Он создал вакуумный стеклянный сосуд.



СИСТЕМНЫЙ БЛОК

- ▣ **Системный блок** - функциональный элемент, защищающий внутренние компоненты компьютера от внешнего воздействия и механических повреждений, поддерживающий необходимый температурный режим внутри, экранирующий создаваемое внутренними компонентами электромагнитное излучение и являющийся основой для дальнейшего расширения системы



«НАЧИНКА» СИСТЕМНОГО БЛОКА

- В системном блоке расположены:
- Материнская плата с установленным на ней процессором, ОЗУ, картами расширения (видеокарта, звуковая карта, сетевая плата).
- Отсеки для накопителей — жёстких дисков, оптических приводов и т. п.
- Блок питания.
- Фронтальная панель с кнопками включения и перезагрузки, индикаторами питания и накопителей, опционально — гнезда для наушников и микрофона, интерфейсы передачи данных.



КЛАВИАТУРА

- **Клавиатура** — комплект расположенных в определенном порядке рычагов-клавиш у какого-либо механизма для управления каким-либо устройством или для ввода информации.



АЛФАВИТНО-ЦИФРОВЫЕ КЛАВИАТУРЫ

- Алфавитно-цифровые клавиатуры используются для управления техническими и механическими устройствами (пишущая машинка, компьютер, калькулятор, кассовый аппарат, кнопочный телефон).



КОМПЬЮТЕРНАЯ МЫШЬ

- **Компьютерная мышь** (просто «мышь» или «мышка») — механический манипулятор, преобразующий движение в управляющий сигнал. В частности, сигнал может быть использован для позиционирования курсора или прокрутки страниц.



ИСТОРИЯ КОМПЬЮТЕРНОЙ МЫШИ

- 9 декабря 1968 года компьютерная мышь была представлена на показе интерактивных устройств в Калифорнии. Патент на этот гаджет получил Дуглас Энгельбарт в 1970 году.
- Первым компьютером, в набор которого включалась мышь, был миникомпьютер Xerox 8010 Star Information System (*англ.*), представленный в 1981 году.



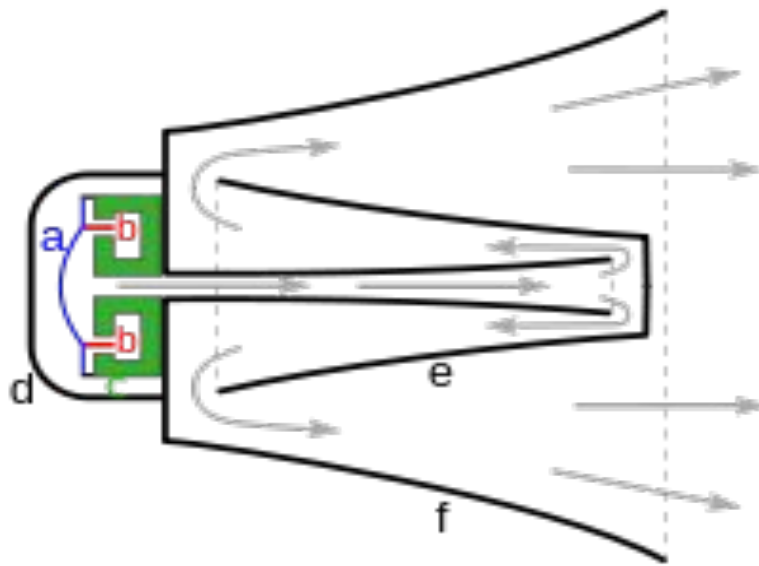
ЗВУКОВАЯ КОЛОНКА

- **Громкоговоритель** — устройство для преобразования электрических сигналов в акустические и излучения их в окружающее пространство (обычно — воздушную среду).



ИСТОРИЯ ГРОМКОГОВОРИТЕЛЯ

- Александр Грэм Белл запатентовал первую электродинамическую головку (капсюль) как одну из составных частей своего телефона, в 1876 г. В 1878 г.



СПИСОК ЛИТЕРАТУРЫ

- <http://ru.wikipedia.org/wiki/%D0%92%D0%B8%D0%BA%D0%B8%D0%BF%D0%B5%D0%B4%D0%B8%D1%8F>

