

Поетизація образу природи у вірші, його ідея



ДЖОН КІТС – АНГЛІЙСЬКИЙ ПИСЬМЕННИК (1795-1821)



**Природа — вічний зразок
мистецтва,
а найвизначніший та
найблагородніший
предмет у природі —
людина.
В. Бєлїнський**

ЗАПИС У ЗОШИТИ



- ❖ 1795р. – народився в Лондоні Джон Кітс;
- ❖ 1804 р.- в результаті нещасного випадку загинув батько Кітса;
- ❖ 1803 р. - Джон поступив вчитися в приватну закриту школу преподобного Джона Кларка;
- ❖ Березні 1810р. - від туберкульозу померла мати Кітса;
- ❖ у 1817 р. – опублікована перша збірка його поезій;



- ❖ 1820р. – поет поїхав до Італії на лікування;
- ❖ 1820р. – в Римі помер Джон Кітс



Теорія літератури



Вірш –

- 1) Рядок віршованого твору ,що характеризується ритміко-інтонаційною завершеністю, яка спричиняє обов'язкове відокремлення від іншого рядка кінцевою паузою;
- 2) Цілісний текст – віршований твір;
- 3) Антонім поняття проза, синонім поняття поезія.



Характерні ознаки вірша:

Вираження
людських
почуттів,
настроїв,
думок

Невели
кий або
середні
й обсяг

Єдність і
неподільність
змісту

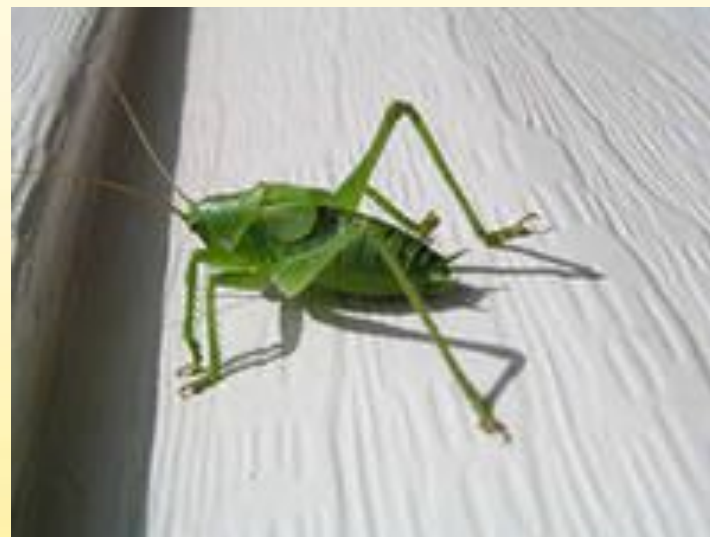
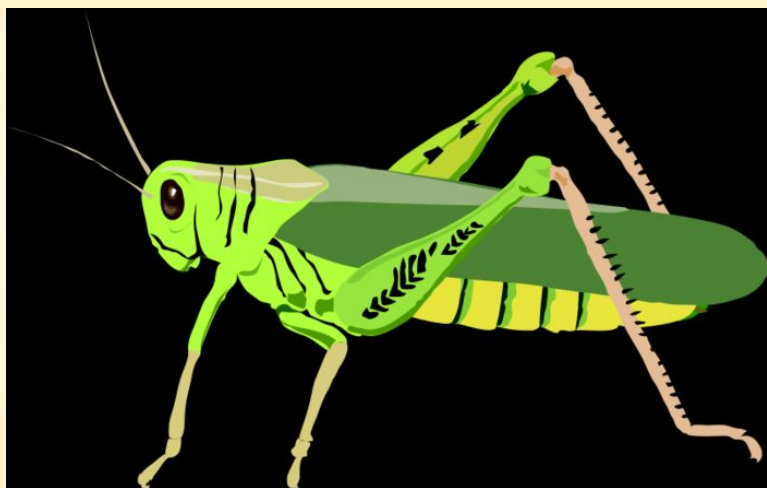
Особлива
організаці
я (рядків,
пауз)

Ритм (за рахунок
чергування,
упорядкованого
руху складів,
суголосся звуків)

**опис природи будь-якого
незамкненого простору
зовнішнього світу; види пейзажу
різноманітні за змістом і
призначенням у творі**



Вірш Джона Кітса “ Про коника та цвіркуна”

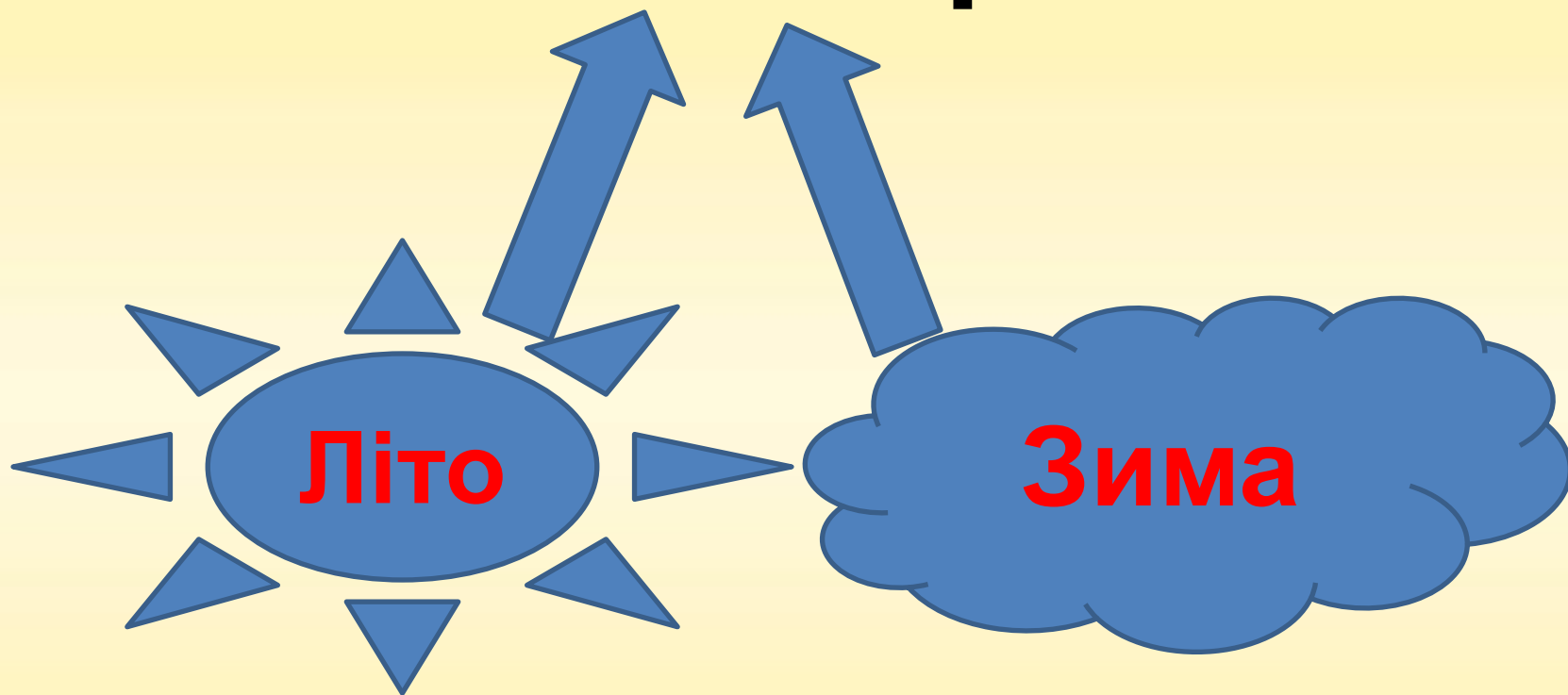


БЕСІДА



1. Про що йдеться в цьому вірші?
2. Назвіть пори року, зображені у творі. Доведіть це цитатами з тексту.
3. Які картини поставали перед вами в процесі читання твору?
4. Які переживання, думки, почуття втілено в пейзажних замальовках Дж. Кітса?
5. Чиї голоси пронизують картини природи, створені поетом?
6. Як ви думаєте, чому саме цих «персонажів» о брав письменник для своїх пейзажів?
7. Які настрої викликали у вас картини природи, змальовані Дж. Кітсом у вірші? До яких роздумів вони вас спонукали?

II частини вірша



Поміркуйте та знайдіть у кожній частині рядки, у яких виражено ГОЛОВНУ думку твору.

Творче завдання

Опишіть картину літнього
(зимового, весняного,
осіннього) дня (ранку, ве



Художні засоби змалювання

краси природи

ЕПІТЕТ
И

МЕТАФО
РИ

АНТИТЕ
ЗА



ЛУДОЖНІ ЗАСОБИ

ЗМАЛЮВАННЯ

КРАСИ ПРИРОДИ

ЕПІТЕТИ – НЕВТОМНИЙ ГОЛОСО

ДОВГИЙ ТАНОК, МОВЧАННЯ

КРИЖАНЕ

МЕТАФОРИ – МОВЧАТЬ ПТАХИ,

ЗИМА ПОЛЯ ЗАКОВУЄ, ПОЕЗІЯ ЗЕМЛІ НЕ

ВМРЕ

АНТИТЕЗА – ОБРАЗ ЛІТА ТА

ЗИМИ



Прийом

“Мікрофон”

Поезія для мене — це (що?)



Поетичні твори ми читаємо для того, щоб (з якою метою?)


У віршах ми знаходимо (що?)



Висновки

У ЦЬОМУ СОНЕТІ КІТС
ВИРАЗНО ПЕРЕДАВ
СВОЄ СВІТЛЕ
СПРИЙНЯТТЯ РУХУ
ЖИТТЯ ТА КРАСУ
ПРИРОДИ





Домашнє завдання

**1. ВИРАЗНЕ ЧИТАННЯ
ТА АНАЛІЗ СОНЕТА “
ПРО
КОНИКА ТА ЦВІРКУНА
”**

**2. НАПИСАТИ МІНІ-
ТВІР**

