

«Полезные ископаемые» (загадки).

Подготовила:
Воспитатель
Хохлова Л.М.

Подземные богатства земли.

- горные породы и минералы человек использует в хозяйстве;
- места, где в глубинах залегают полезные ископаемые, называют **месторождениями**;
- полезные ископаемые бывают *твердые, газообразные и жидкие.*



Загадки



Загадка №1.

Очень прочен и упруг,
Строителям надежный друг.
Дома, ступени, постаменты
Красивы станут и заметны.

Гранит.



ГРАНИТ

- ▣ **Гранит** возникает из глинистых сланцев и песчаников. Большая часть древних кристаллических щитов сложена из гранитов, отчего верхняя часть земной коры получила название гранитного слоя земли. Гранит издавна использовался при строительстве и сооружении памятников. Свойства: зернистый, твердый, прочный.

Загадка №2.

Покрывают им дороги,
Улицы в селениях.
А еще он есть в цементе,
Сам он удобрение.



ИЗВЕСТНЯК

- **Известняк** бывает белого, серого или желтого цвета.
- Если капнуть на него каплю кислоты – шипит, выделяя газ.
- Основной областью применения известняка уже очень давно считается строительство.

Загадка № 3.

Если встретишь на дороге,
То увязнут сильно ноги.
Чтоб сделать миску или
вазу –
Она понадобится сразу.



ГЛИНА

- **Глина** широко применяется при строительстве. Кирпич делают из глины.
- Кроме того, из разных сортов глины получают фарфор, фаянс, огнеупорные материалы.
- Глина – осадочная порода. Она образуется в результате выветривания различных горных пород.

Загадка № 4.

Он черный, блестящий,
Людям помощник настоящий.

Он несет в дома тепло,
От него в домах светло,
Помогает плавить стали,
Делать краски и эмали.

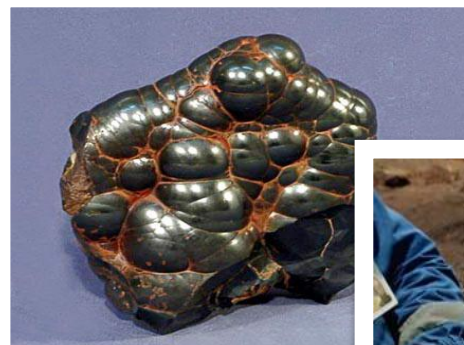


УГОЛЬ

- **Каменный уголь** черного цвета, твердый, но хрупкий.
- В зависимости от свойств, каменный уголь применяется как бытовое, энергетическое топливо, а также как сырье для химической и металлургической промышленности.
- Вещества, извлеченные из угля, используют в производстве красок, пластмассы, лекарств и др.

Загадка № 5.

Не зря она варилась
В доменной печи,
На славу получились
Ножницы, ключи.



ЖЕЛЕЗНАЯ РУДА

- **Железная руда** черного цвета, твердое, плотное вещество, притягивает металлические предметы.
- Обладает сильными магнитными свойствами.
- Используется везде.
- Железные руды идут на выплавку стали.

Загадка № 6.

Он очень нужен детворе,
Он на дорожках во дворе,
Он и на стройке, и на
пляже,
И он в стекле расплавлен
даже.



ПЕСОК

Песок – это рыхлая порода, состоящая из мельчайших частиц, различного цвета (желтый, белый, черный, красноватый и др.). Он образуется в результате разрушения горных пород под воздействием солнца, воды, ветра. Даже кирпич не сделаешь без песка. Песок имеет вид крупинок, он сыпучий.

Загадка № 7.

Из него медали льют,
За учебу и за труд.

И колечки, и сережки,
Часики, браслеты, брошки.

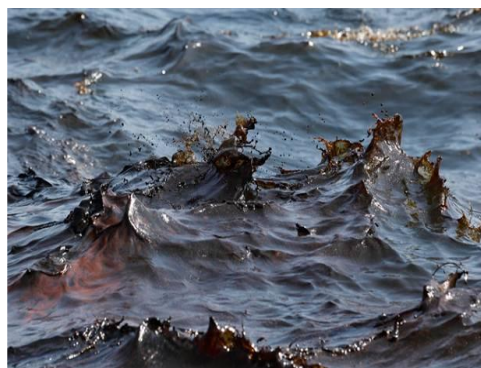


ЗОЛОТО

- **Золото** в народе принято называть «благородным металлом».
- Частицы золота представляют собой мелкие неправильные зерна, чешуйки, пластинки.
- Из золота делают посуду, ювелирные украшения, предметы интерьера, применяется в косметологии, стоматологии, электронике, а также в химической промышленности.

Загадка № 8.

Он бьет из-под земли,
Фонтан выше головы.
Черен он совсем как ночь,
Хочет людям он помочь.



НЕФТЬ

- ▣ **Нефть** - это маслянистая жидкость тёмного цвета с характерным запахом. Аромат нефти придают сопутствующий ей сероводород, остатки растительных и животных организмов.
- ▣ Нефть – не только основная составляющая топлива для автомобилей и реактивных самолетов.
- ▣ Продукты, получаемые после переработки нефти, помогают создать те предметы, которые ежедневно используются людьми во всем мире :
 - пищевые контейнеры, пластиковые мешки;
 - В косметологии (подводка для глаз и помада);
 - панели солнечных батарей, немнущаяся одежда, жевательная резинка, цветные парафиновые карандаши, аспирин и много других полезных вещей изготавливаются при помощи нефти.

Загадка № 8.

По трубе к нам в дом
спешит,
Голубым огнем горит.



ПРИРОДНЫЙ ГАЗ

- **Природный газ** – ценнейшее полезное ископаемое, которое часто называют «голубым золотом».
- Природный газ – самое популярное топливо для электростанций, а также очень ценное химическое сырье.
- Природный газ из газовых месторождений и отправляют по трубам в города, для работы на электростанциях, заводах и наших с вами кухнях.
- Природный газ бывает различного происхождения. Между прочим, и те атмосферные газы, которыми мы с вами дышим, тоже входят в группу природных газов.

Загадка № 9.

Росли на болоте растения –
Стали топливом и
удобрением .



ТОРФ

Торф рассыпчатый и мягкий, как земля.

Торф используется для удобрения почвы .

Кроме того, торф является высоко энергетическим бытовым топливом (каминное, гриль топливо).

В медицине, биохимии, промышленности в качестве абсорбентов, фильтрующих элементов, газопоглотителей разного рода, используются активные угли.

Загадка № 10.

В воде родиться,
А воды не боится?



- В глубокой древности соль добывалась сжиганием некоторых растений в кострах; образовывавшуюся золу использовали в качестве приправы. Для повышения выхода соли их дополнительно обливали солёной морской водой
- Поваренная соль используется в промышленности для получения соды, хлора, соляной кислоты, гидроксида натрия и металлического натрия
- В приготовлении пищи соль употребляется как важная приправа. Соль имеет хорошо знакомый каждому человеку характерный вкус, без которого пища кажется пресной.

СОЛЬ

Загадка № 11.

Белый камушек растаял,
На доске он след
ОСТАВИЛ.



МЕЛ

- ▣ **Мел** — осадочная горная порода белого цвета, мягкая и рассыпчатая, нерастворимая в воде, органического происхождения.
- ▣ **Мел** появился из остатков микроскопических животных, живших в глубинах мелового моря.
- ▣ Мел — необходимый компонент мелованной бумаги, используемой в полиграфии для печати качественных иллюстрированных изданий. Молотый мел широко применяется в качестве дешёвого материала (пигмента) для побелки, окраски заборов, стен, бордюров, для защиты стволов деревьев от солнечных ожогов.
- ▣ Мел применяют в резиновой, бумажной, в сахарной промышленности — для очистки свекловичного сока, для производства вяжущих веществ (известь, портландцемент), в стекольной промышленности, для производства спичек.
- ▣ Мел используется для письма на больших досках для общего обозрения (например, в школах). При недостатке кальция медицинский мел может быть прописан как добавка к пище.

Молодцы!

Вы отгадали все загадки!

- А теперь попробуйте ответить на вопросы:
- Что такое полезные ископаемые?
- Почему их называют «подземными богатствами земли»?
- Как называются места, где залегают полезные ископаемые?
- Зачем добывают полезные ископаемые?
- Какими бывают полезные ископаемые?
- Можно ли построить здание без кирпича, бетона?

**СПАСИБО
ЗА
ВНИМАНИЕ!**