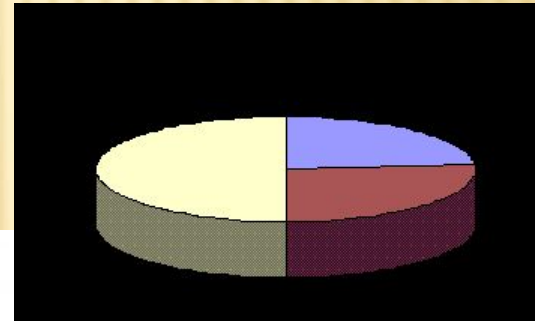


# ПОНЯТИЕ И СОСТАВ ИЗДЕРЖЕК ПРОИЗВОДСТВА



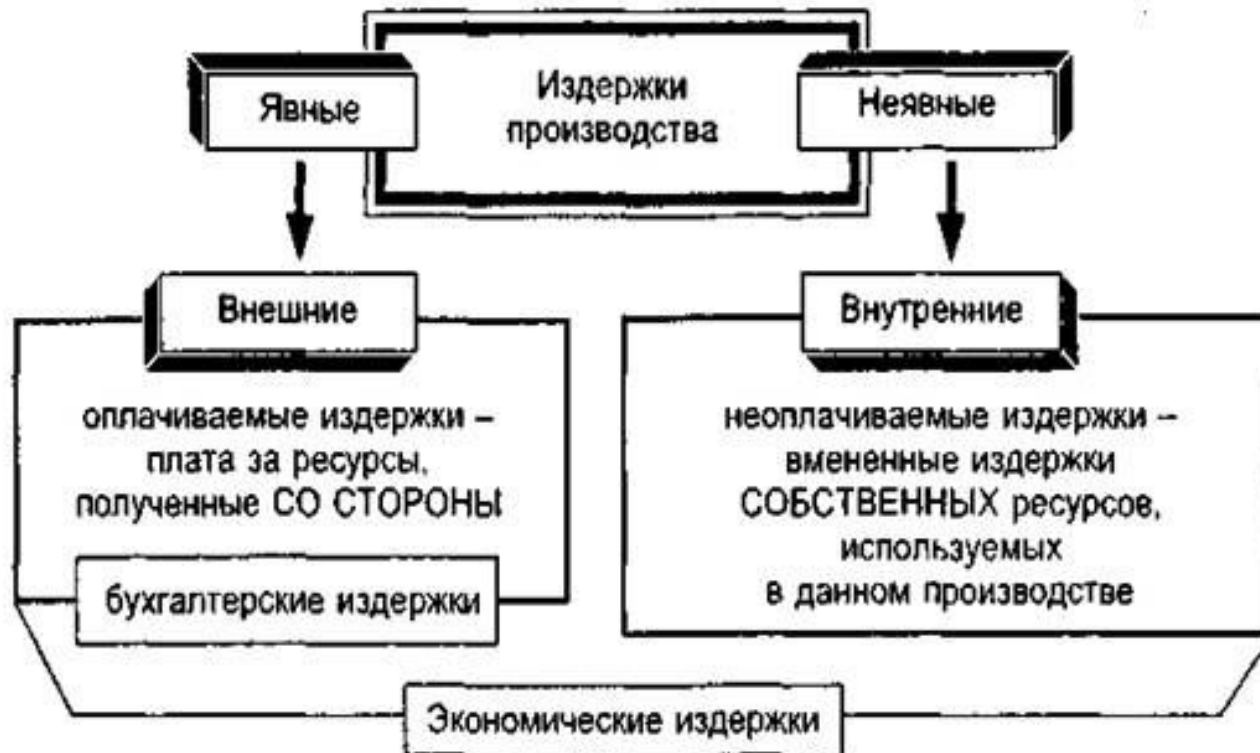
**ЦЕЛЮ** ЛЮБОЙ  
ПРЕДПРИНИМАТЕЛЬСКОЙ  
ДЕЯТЕЛЬНОСТИ ЯВЛЯЕТСЯ  
ПОЛУЧЕНИЕ ВОЗМОЖНО БОЛЬШЕЙ  
ПРИБЫЛИ ПРИ МИНИМАЛЬНЫХ  
ЗАТРАТАХ НА ПРОИЗВОДСТВО.  
В ЭТОЙ СВЯЗИ ВОЗРАСТАЕТ РОЛЬ  
ИЗДЕРЖЕК ПРОИЗВОДСТВА,  
ПОСКОЛЬКУ НЕПОСРЕДСТВЕННО ОТ  
НИХ ЗАВИСИТ РАЗМЕР ПРИБЫЛИ.

# ИЗДЕРЖКИ

— ЭТО ВЫРАЖЕННЫЕ В ДЕНЕЖНОЙ ФОРМЕ ТЕКУЩИЕ ЗАТРАТЫ ПРЕДПРИЯТИЯ НА ПРОИЗВОДСТВО И РЕАЛИЗАЦИЮ ПРОДУКЦИИ.



# ИЗДЕРЖКИ ПРОИЗВОДСТВА



**ЗАТРАТЫ, СВЯЗАННЫЕ С ПРОИЗВОДСТВОМ И РЕАЛИЗАЦИЕЙ ПРОДУКЦИИ ГРУППИРУЮТСЯ ПО СТАТЬЯМ КАЛЬКУЛЯЦИИ.**

**КАЛЬКУЛИРОВАНИЕ –**

ЭТО СИСТЕМА РАСЧЕТОВ, С ПОМОЩЬЮ КОТОРЫХ ОПРЕДЕЛЯЕТСЯ СЕБЕСТОИМОСТЬ ВСЕЙ ТОВАРНОЙ ПРОДУКЦИИ И ЕЕ ЧАСТЕЙ, СЕБЕСТОИМОСТЬ КОНКРЕТНЫХ ВИДОВ ИЗДЕЛИЙ, СУММА ЗАТРАТ ОТДЕЛЬНЫХ ПОДРАЗДЕЛЕНИЙ ПРЕДПРИЯТИЯ НА ПРОИЗВОДСТВО И РЕАЛИЗАЦИЮ ПРОДУКЦИИ.

# **МАТЕРИАЛЬНЫЕ ЗАТРАТЫ**

- СТОИМОСТЬ ПРИОБРЕТАЕМЫХ СО СТОРОНЫ ДЛЯ ПРОИЗВОДСТВА ПРОДУКЦИИ СЫРЬЯ И МАТЕРИАЛОВ, КОМПЛЕКТУЮЩИХ ИЗДЕЛИЙ И ПОЛУФАБРИКАТОВ, ТОПЛИВА И ЭНЕРГИИ ВСЕХ ВИДОВ, РАСХОДУЕМЫХ КАК НА ТЕХНОЛОГИЧЕСКИЕ ЦЕЛИ, ТАК И НА ОБСЛУЖИВАНИЕ ПРОИЗВОДСТВА (ОТОПЛЕНИЕ ЗДАНИЙ, ТРАНСПОРТНЫЕ РАБОТЫ И Т.П)

---

## **ЗАТРАТЫ НА ОПЛАТУ ТРУДА**

СОДЕРЖИТ РАСХОДЫ НА ОПЛАТУ ТРУДА ОСНОВНОГО ПРОИЗВОДСТВЕННОГО ПЕРСОНАЛА ПРЕДПРИЯТИЯ, ВКЛЮЧАЯ ПРЕМИИ РАБОЧИМ И СЛУЖАЩИМ ЗА ВЫСОКИЕ ПРОИЗВОДСТВЕННЫЕ РЕЗУЛЬТАТЫ

## **ОТЧИСЛЕНИЯ НА СОЦИАЛЬНЫЕ НУЖДЫ**

СОДЕРЖИТ ОБЯЗАТЕЛЬНЫЕ ОТЧИСЛЕНИЯ ПО УСТАНОВЛЕННЫМ НОРМАМ ОРГАНАМИ ГОСУДАРСТВЕННОГО И НЕГОСУДАРСТВЕННОГО СОЦИАЛЬНОГО СТРАХОВАНИЯ, ПЕНСИОННОГО ФОНДА, ГОСУДАРСТВЕННОГО ФОНДА ЗАНЯТОСТИ И МЕДИЦИНСКОГО СТРАХОВАНИЯ.

ОТЧИСЛЕНИЯ ВЫРАЖАЮТСЯ В  
ПРОЦЕНТАХ К ОПЛАТЕ ТРУДА  
РАБОТНИКОВ.



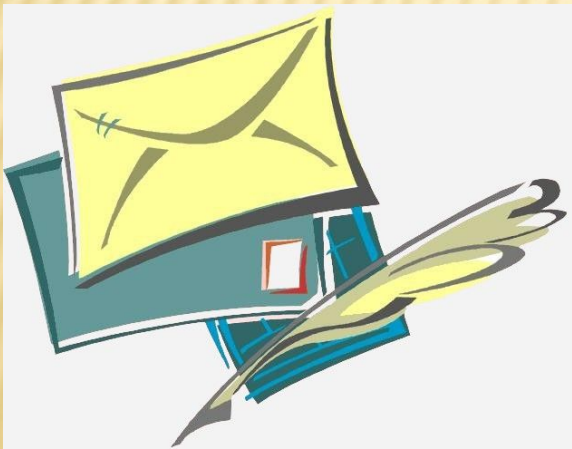
---

# **АМОРТИЗАЦИЯ ОСНОВНЫХ ФОНДОВ**

СОДЕРЖИТ СУММУ  
АМОРТИЗАЦИОННЫХ ОТЧИСЛЕНИЙ НА  
ПОЛНОЕ ВОССТАНОВЛЕНИЕ  
ОСНОВНЫХ ПРОИЗВОДСТВЕННЫХ  
ФОНДОВ, ИСЧИСЛЕННАЯ ИСХОДЯ ИЗ  
ИХ БАЛАНСОВОЙ СТОИМОСТИ И  
УСТАНОВЛЕННЫХ НОРМ.

# ПРОЧИЕ ЗАТРАТЫ

СОДЕРЖИТ ВСЕ ДРУГИЕ ЗАТРАТЫ, НЕ ВОШЕДШИЕ В ПЕРЕЧИСЛЕННЫЕ ЭЛЕМЕНТЫ ЗАТРАТ. ЭТО ЗАТРАТЫ НА КОМАНДИРОВКИ, ОПЛАТА УСЛУГ СВЯЗИ, ПОЧТОВЫХ УСЛУГ И ДР.



**ПОСТОЯННЫМИ (ФС)** НАЗЫВАЮТСЯ ЗАТРАТЫ, ВЕЛИЧИНА КОТОРЫХ НЕ ЗАВИСИТ ОТ ОБЪЕМОВ ВЫПУСКА ПРОДУКЦИИ И ОСТАЕТСЯ НЕИЗМЕННОЙ В ОПРЕДЕЛЕННОМ ДИАПАЗОНЕ МАСШТАБОВ ПРОИЗВОДСТВА.

ОНИ ОБЪЕКТИВНО СУЩЕСТВУЮТ ДАЖЕ В ТОМ СЛУЧАЕ, ЕСЛИ ПРЕДПРИЯТИЕ НЕ ПРОИЗВОДИТ ПРОДУКЦИЮ.

К ПОСТОЯННЫМ ЗАТРАТАМ ОТНОСЯТСЯ ЗАТРАТЫ НА АРЕНДУ, АМОРТИЗАЦИЯ ОСНОВНЫХ СРЕДСТВ, ПОСТОЯННАЯ ЧАСТЬ ЗАРАБОТНОЙ ПЛАТЫ АДМИНИСТРАТИВНО-УПРАВЛЕНЧЕСКОГО ПЕРСОНАЛА С ОТЧИСЛЕНИЯМИ НА СОЦИАЛЬНЫЕ НУЖДЫ, РАСХОДЫ НА СОДЕРЖАНИЕ И ПОДДЕРЖАНИЕ В РАБОЧЕМ СОСТОЯНИИ ЗДАНИЙ И ОБОРУДОВАНИЯ И Т. Д.

**ПЕРЕМЕННЫЕ (VC)** – ЭТО ЗАТРАТЫ, ВЕЛИЧИНА КОТОРЫХ ЗАВИСИТ ОТ ОБЪЕМОВ ВЫПУСКАЕМОЙ ПРОДУКЦИИ.

**ОНИ ВОЗНИКАЮТ В ТОМ СЛУЧАЕ, КОГДА ПРЕДПРИЯТИЕ ВЫПУСКАЕТ ПРОДУКЦИЮ, И ЧЕМ БОЛЬШЕ МАСШТАБЫ ПРОИЗВОДСТВА, ТЕМ БОЛЬШЕ ИХ ОБЩАЯ СУММА.**

К ПЕРЕМЕННЫМ ОТНОСЯТСЯ ЗАТРАТЫ НА СЫРЬЕ, МАТЕРИАЛЫ, КОМПЛЕКТУЮЩИЕ ДЕТАЛИ, ТОПЛИВО И ЭЛЕКТРОЭНЕРГИЮ, ЗАРАБОТНУЮ ПЛАТУ С ОТЧИСЛЕНИЯМИ НА СОЦИАЛЬНЫЕ НУЖДЫ ОСНОВНЫХ ПРОИЗВОДСТВЕННЫХ РАБОЧИХ, РАСХОДЫ ПО СБЫТУ И Т. Д.

График:

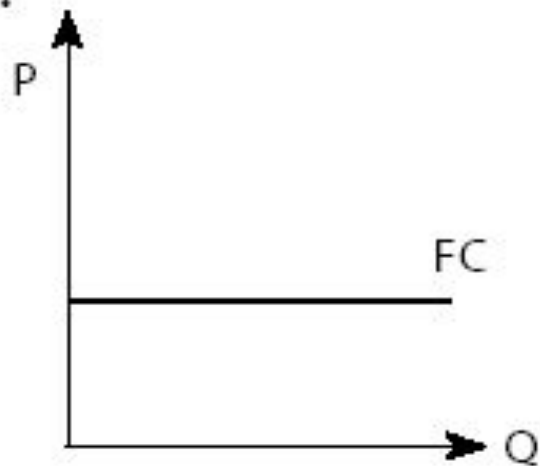
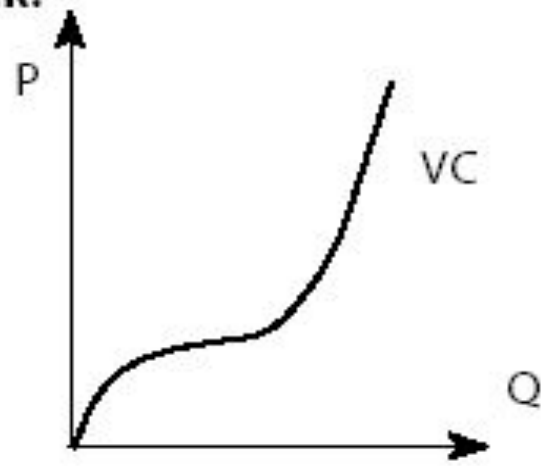


График:



**Общие издержки** – сумма постоянных и переменных издержек (TC)  
 $TC = FC + VC$

График:

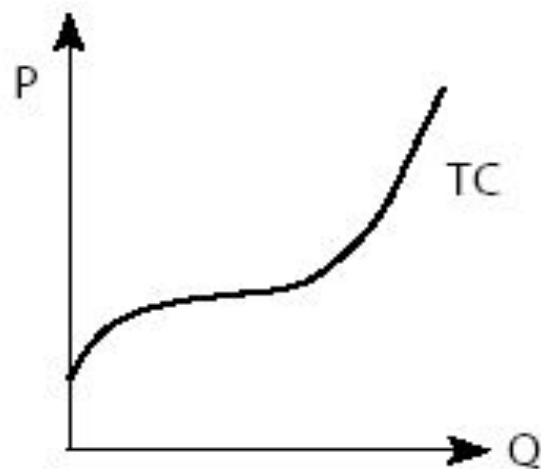
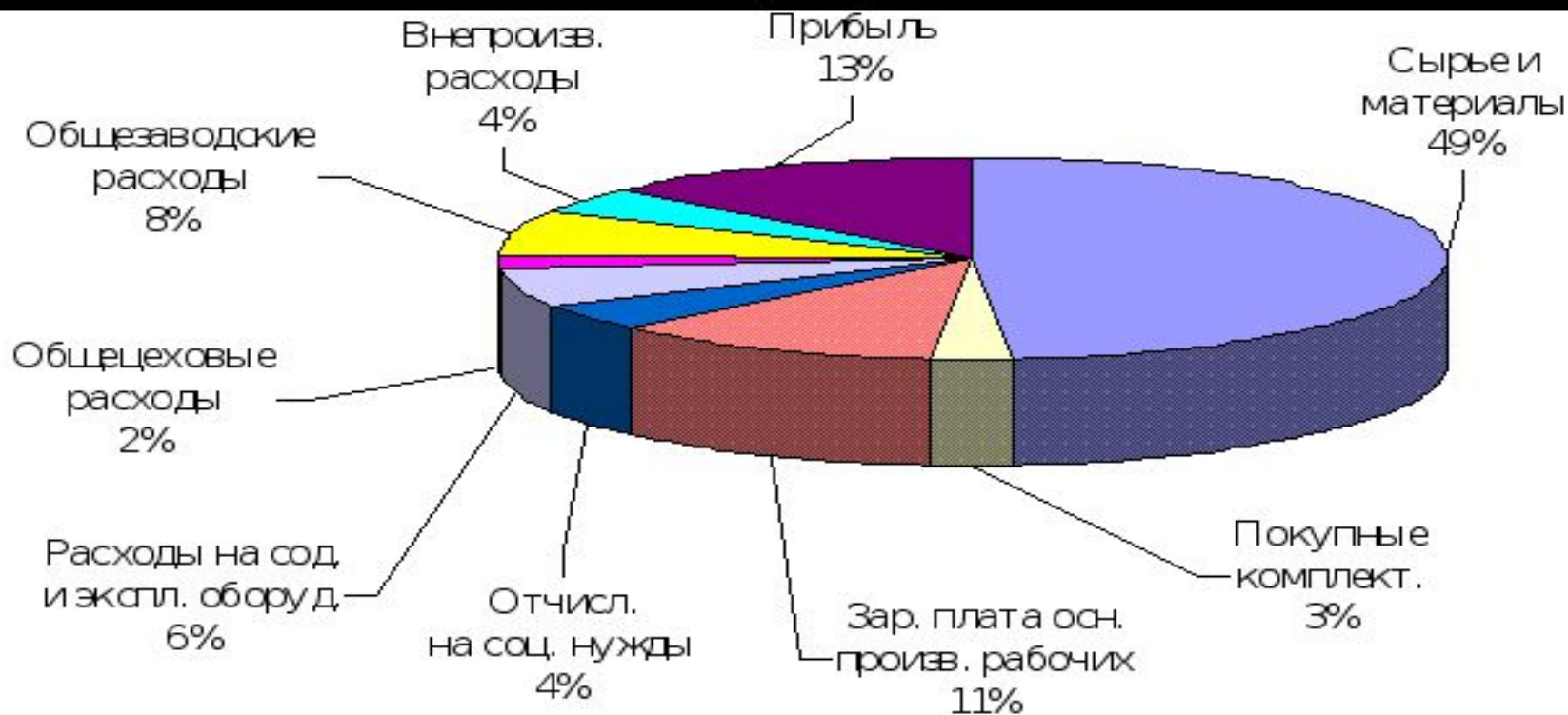


Схема 7.5. Постоянные, переменные и общие издержки

**СЕБЕСТОИМОСТЬ** – ЭТО ВЫРАЖЕННЫЕ В ДЕНЕЖНОЙ ФОРМЕ ТЕКУЩИЕ ИЗДЕРЖКИ ПРЕДПРИЯТИЯ НА ПРОИЗВОДСТВО И РЕАЛИЗАЦИЮ ПРОДУКЦИИ.



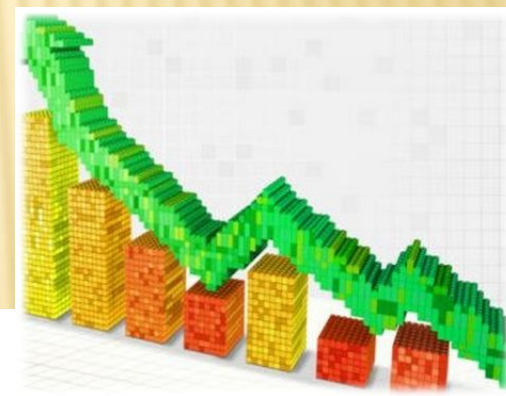
**Рис. 4.1. Структура статей затрат в цене офисного стула**

# Структура себестоимости квадратного метра жилья в кирпично-монолитном доме

(с) WWW.M-INDUSTRY.RU 25.11.2008



# ПУТИ СНИЖЕНИЯ СЕБЕСТОИМОСТИ





Экономические факторы  
снижения себестоимости  
продукции

→ повышение производительности труда

→ внедрение передовой техники и технологии

→ лучшее использование оборудования

→ удешевление заготовки и лучшее использование предметов  
труда

→ сокращение административно-управленческих и других  
накладных расходов

→ сокращение брака и ликвидация непроизводительных  
расходов и потерь