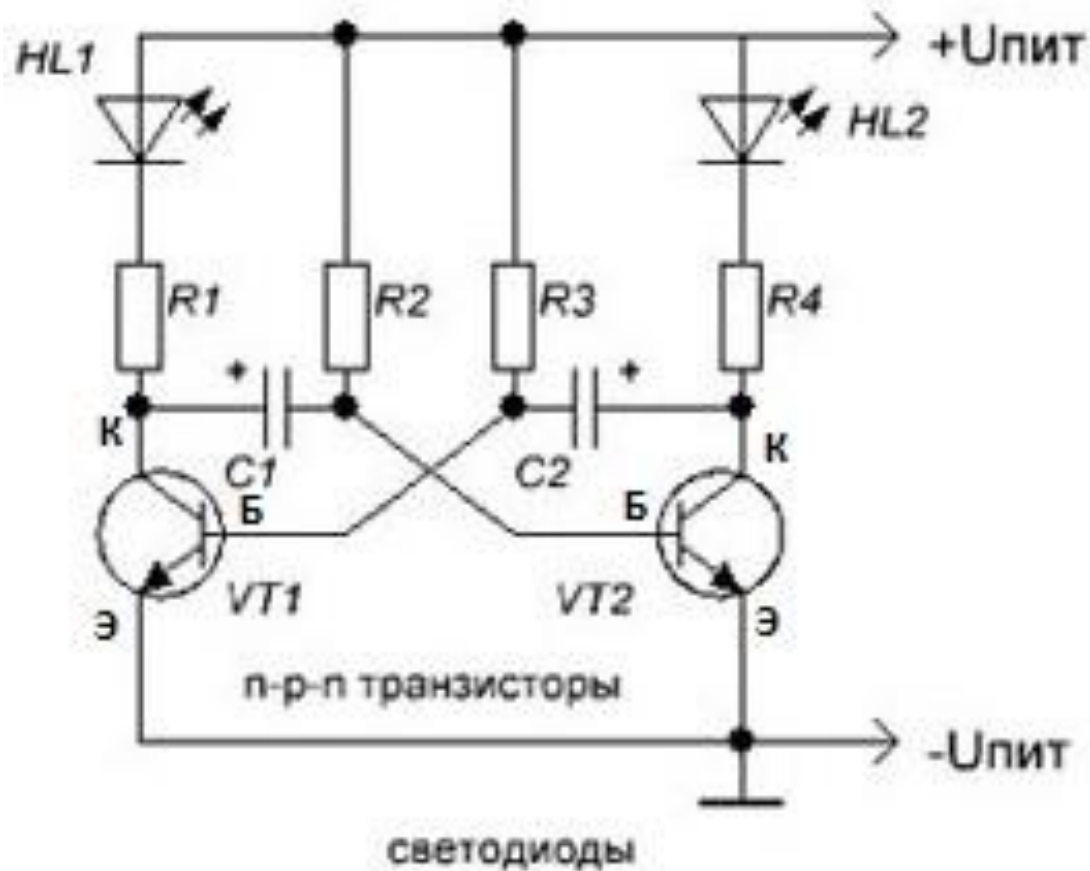


Понятие о принципиальной и монтажной схеме

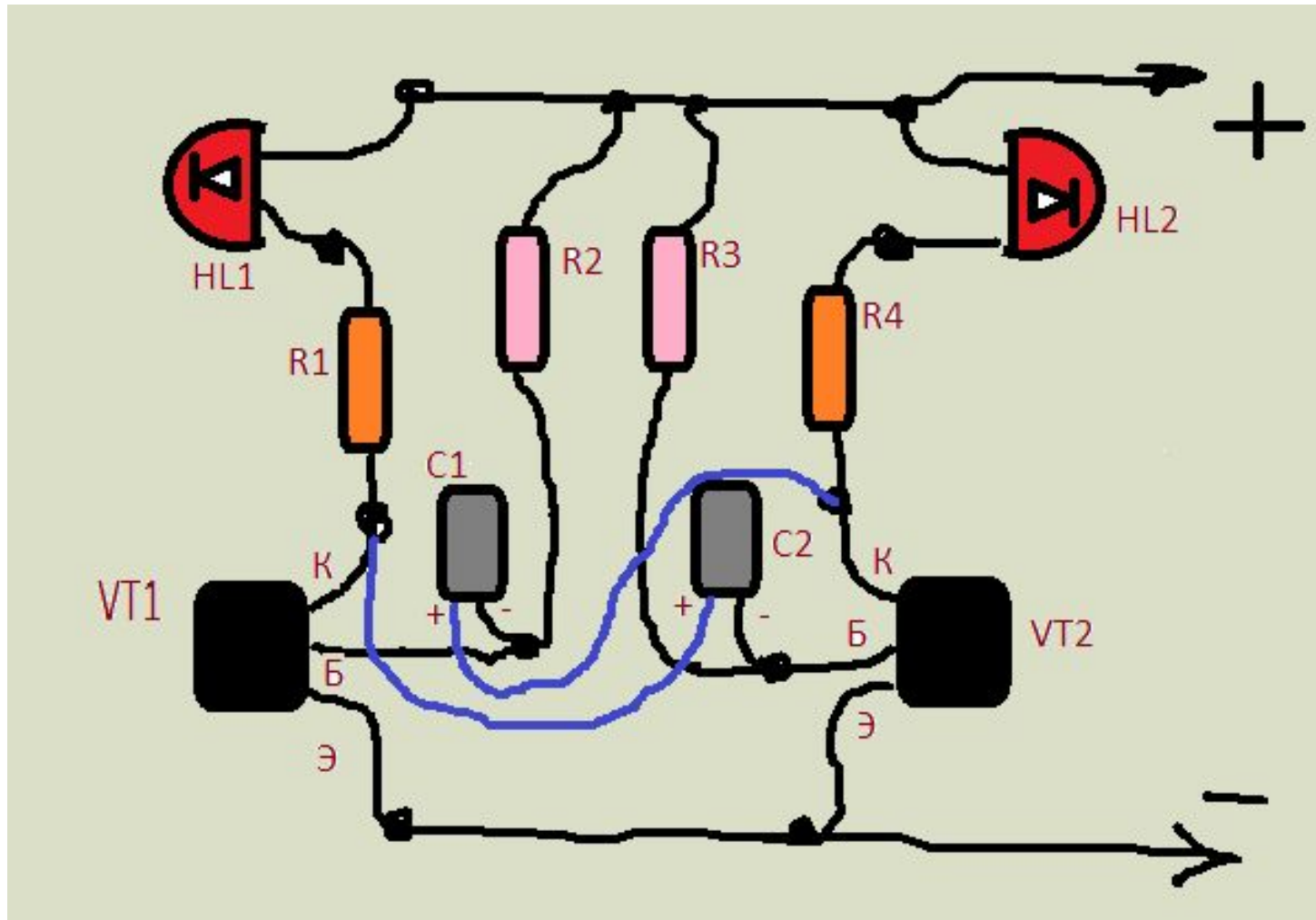
Принципиальная схема

- **Принципиальная схема, принципиальная электрическая схема — графическое изображение (модель), служащее для передачи с помощью условных графических и буквенно-цифровых обозначений (пиктограмм) связей между элементами электрического устройства.**

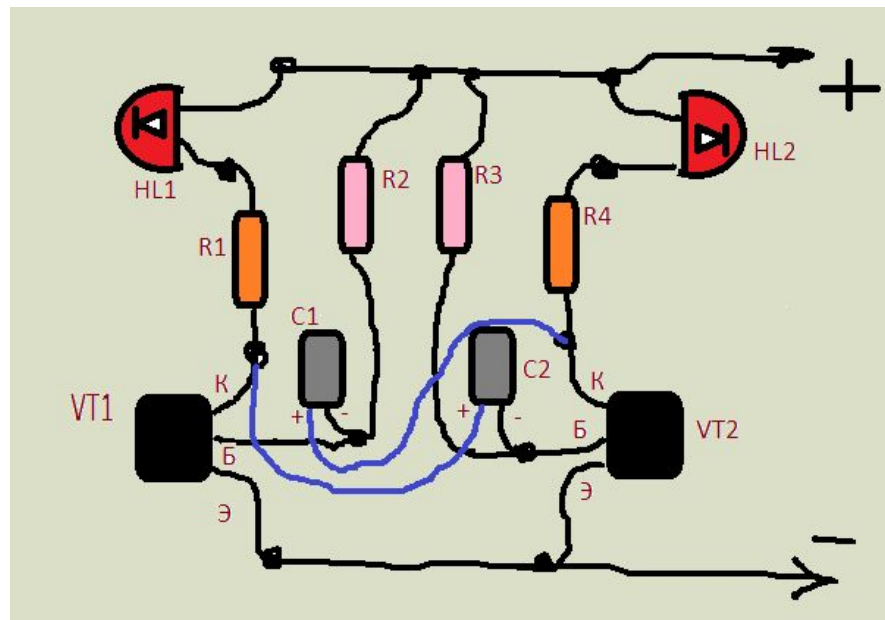
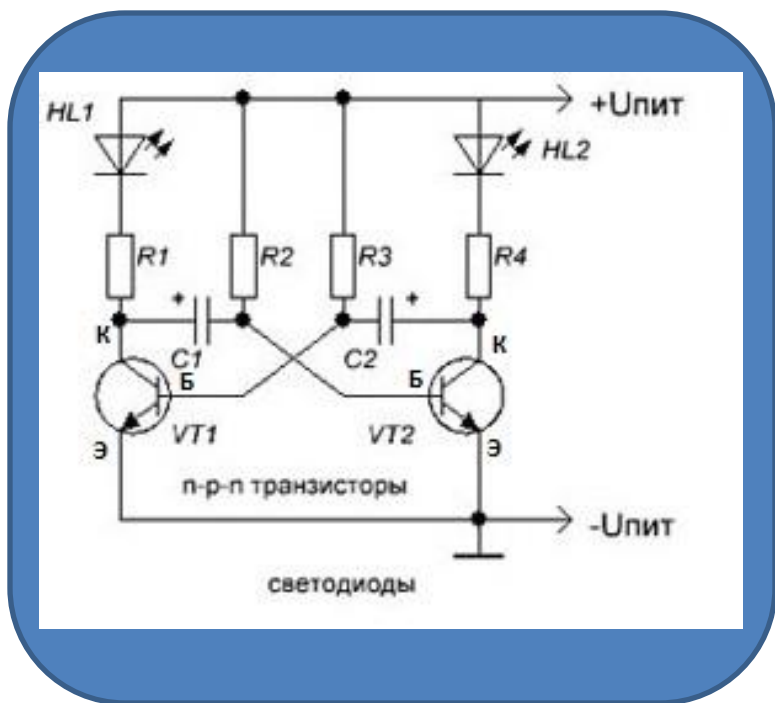
Принципиальная схема мультивибратора



Монтажная схема мультивибратора



В чем отличие принципиальной схемы от монтажной?



Ответ.

- На принципиальной схеме детали изображаются своими графическими условными изображениями. Линии –это условные изображения проводов, которые показывают как детали должны быть соединены между собой.
- На монтажной схеме детали изображаются эскизно с соблюдением размеров в масштабе. Расположение деталей может быть любым, но соединение деталей должно строго соответствовать принципиальной схеме.