

Понятие связной речи и ее значение для развития ребенка

СВЯЗНАЯ РЕЧЬ - ЭТО

Такая речь, которая отражает все существенные стороны своего предметного содержания.

Речь может быть несвязной по двум причинам:

- связи не осознаны и не представлены в мысли говорящего;
- связи не выявлены надлежащим образом в его речи.

**В методике термин «связная речь»
употребляется в нескольких
значениях:**

- 1) процесс, деятельность говорящего;
- 2) продукт, результат этой деятельности, текст, высказывание;
- 3) название раздела этой деятельности по развитию речи.

*Связная речь- единое
смысловое и структурное
целое, включающее между
собой и тематические
объединения, законченные
отрезки.*

Основная функция связной речи - *коммуникативная.*

Функция связной речи
осуществляется
в двух направлениях

```
graph TD; A[Функция связной речи осуществляется в двух направлениях] --> B[диалог]; A --> C[МОНОЛОГ]
```

диалог

МОНОЛОГ

Диалогическая речь представляет собой особенно яркое проявление коммуникативной функции языка

- Главной особенностью диалога является чередование говорения одного собеседника с прослушиванием и последующим говорением другого.
- Важно, что в диалоге собеседники всегда знают, о чем идет речь, и не нуждаются в развертывании мысли и высказывания.

Для диалога характерны:



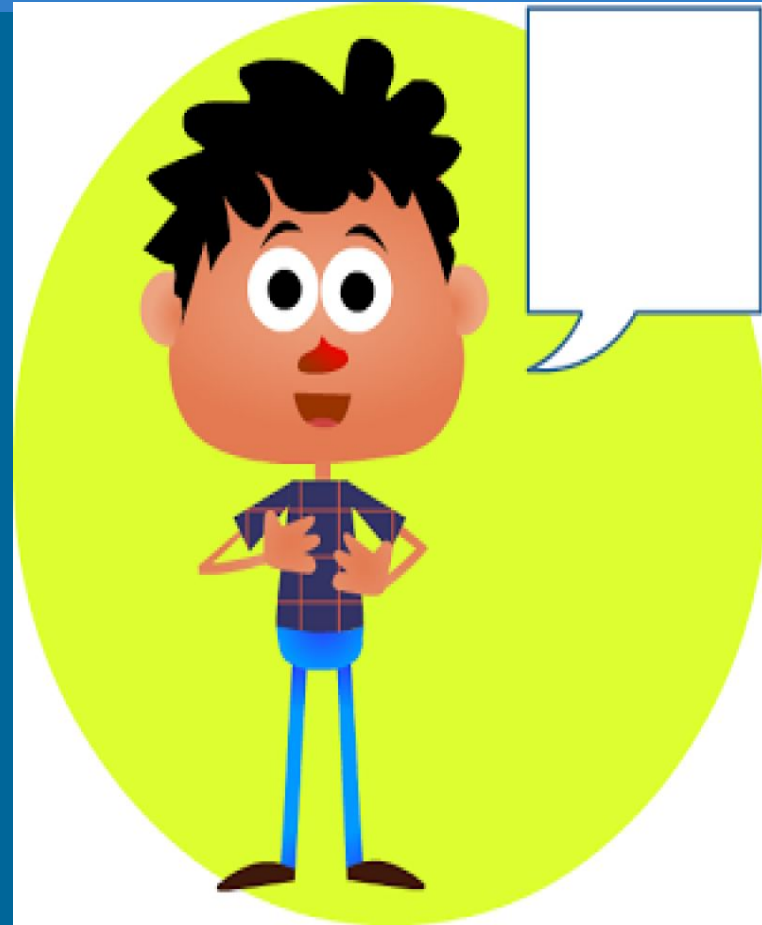
- Разговорная лексика
- Фразеология
- Кратность
- Недоговоренность
- Обрывистость
- Простые и сложные бессоюзные предложения
- Кратковременное предварительное обдумывание.

Монологическая речь - связное, логически последовательное высказывание, протекающее относительно долго во времени, не рассчитанное на немедленную реакцию слушателей.

Она имеет несравненно сложное строение, выражает мысль одного человека, которая неизвестна слушателям.

Для монолога характерны:

- Литературная лексика
- Развернутость высказывания
- Законченность
- Логическая завершенность
- Синтаксическая оформленность



МОТИВЫ

- **Монологическая
речь:**

- внутренние

- **Диалогическая
речь:**

- Внутренние
- внешние

Взаимосвязь диалога и МОНОЛОГА

- - монологическая речь органически вплетается в диалогическую и наоборот
 - - общение в форме диалога с монологическими вставками
 - - беседа

Связная речь

- ситуативная
- контекстная

Развитие обеих форм связной речи играет ведущую роль в процессе речевого развития ребенка и занимает центральное место в общей системе работы по развитию речи в детском саду.

- Психологи подчеркивают, что в связной речи отчетливо выступает тесная связь речевого и умственного воспитания детей.
- Связная речь выполняет важнейшие социальные функции: помогает ребенку устанавливать связи с окружающими людьми, определяет и регулирует нормы поведения в обществе, является решающим условием для развития его личности.