



МИНОБРНАУКИ РОССИИ

Федеральное государственное автономное образовательное учреждение
высшего профессионального образования
«Балтийский федеральный университет имени Иммануила Канта»
(БФУ им. И. Канта)

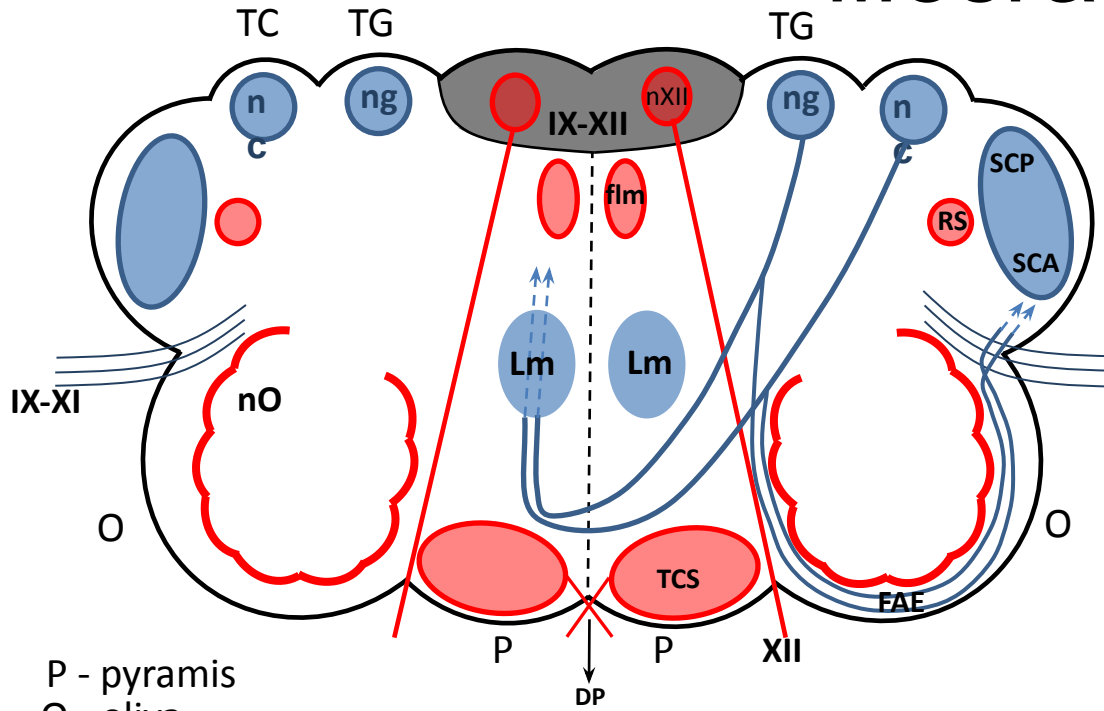
Поперечный срез продолговатого мозга

Зав.кафедрой
фундаментальной медицины
БФУ им.И.Канта

д.м.н., проф. В.А.Изранов

Компьютерная графика: Т.
Зайцева

Поперечный срез продолговатого мозга



SCP - tractus spino-cerebellaris posterior (Flexig)
 SCA – tractus spino-cerebellaris anterior (Govers)
 RS – tractus rubrospinalis
 flm – fasciculus longitudinalis medialis
 PCI (сочетанный поворот головы и глаз)
 DP – decussatio pyramidum

P - pyramis
 O - oliva

IX-XII - серое вещество дна ромбовидной ямки, в котором расположены ядра IX –XII пар черепных нервов

TG - tuberculum gracilis

TC - tuberculum cuneatus

IX-XI – выход корешков черепных нервов IX, X, XI в бороздке позади оливы

PCI – pedunculus cerebellaris inferior

XII – выход корешка n.hypoglossus в бороздке между пирамидой и

оливой
nXII – nucleus nervi hypoglossus в сером веществе дна ромбовидной

ямки
nO – nucleus olivarius (участвует в поддержании равновесных

реакций)
ng – nucleus gracilis – второй нейрон пути Голля (сознательный путь проприоцептивной

чувствительности)
TCS – nucleus cuneatus – второй нейрон пути Бурдаха (сознательный путь проприоцептивной

чувствительности)
flm – fasciculus longitudinalis (большая часть аксонов вторых нейронов пути сознательной проприоцептивной

чувствительности после перехода на противоположную сторону)

FAE – fibrae arcuatae externae (меньшая часть аксонов вторых нейронов пути сознательной

проприоцептивной чувствительности)

*