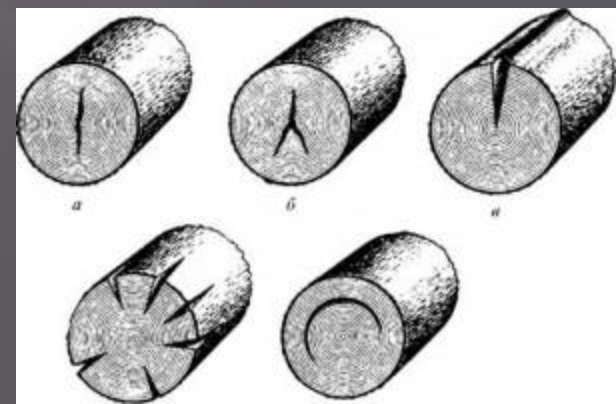


ПОРОКИ ДРЕВЕСИНЫ



Пороки древесины - отклонения от её нормального строения, внешнего вида и формы, а так же повреждения.

1. Сучки;
2. Косослой;
3. Свилеватость;
4. Двойная сердцевина.

Сучки

Сучки – это основания ветвей, выросшие из древесины ствола. Они всегда темнее и прочнее древесины.



Косослой

Косослой – винтообразное расположение волокон. Резать косослойную древесину трудно, т.к. она складывается в сторону направления волокон.



а — наклон волокон к кромке доски
б — наклон волокон к плоскости доски
Косослой в древесные доски:

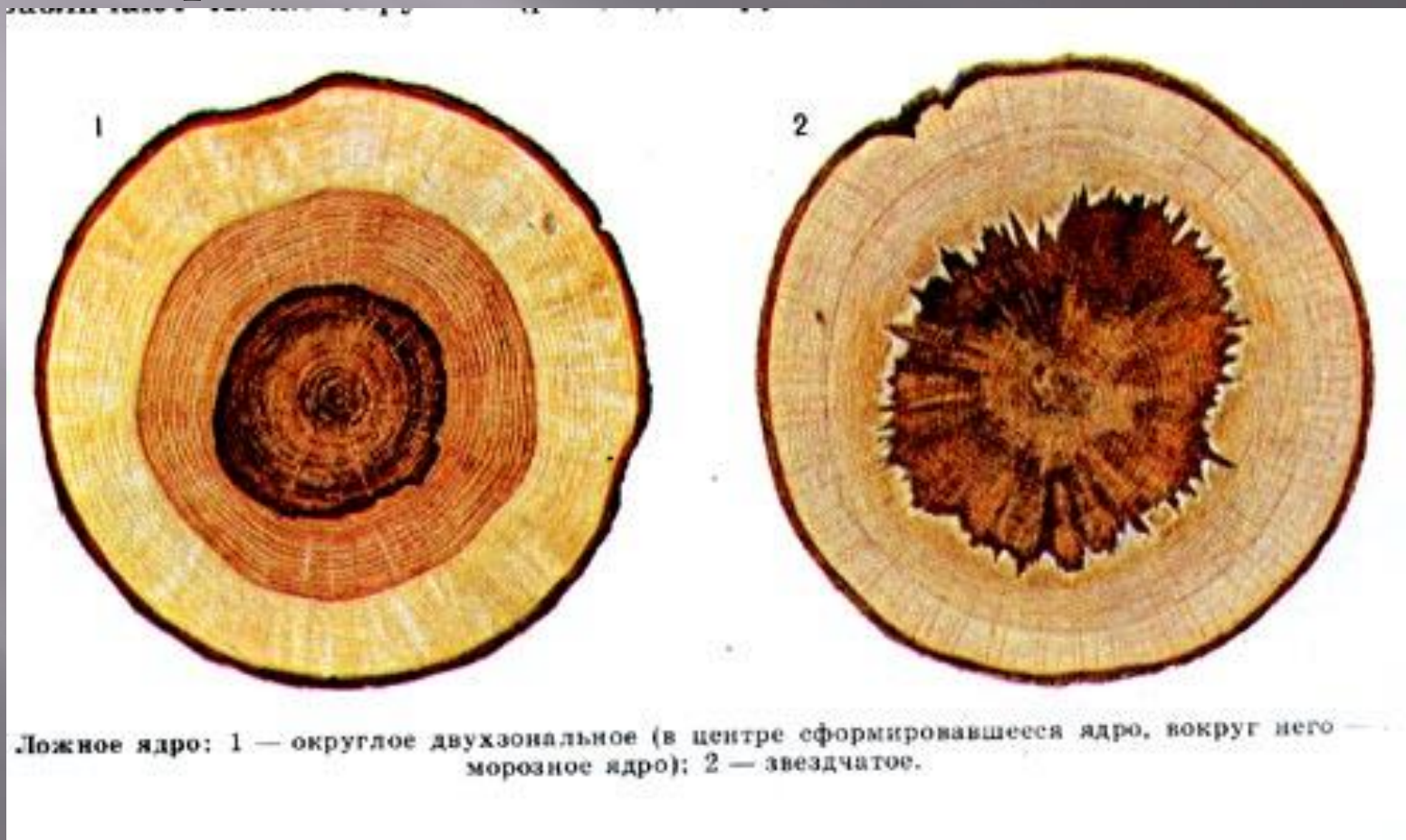
Свилеватость

Свилеватость – это волнистое расположение волокон, наблюдаемое в основном в комлевой части дерева, особенно у берёзы, а так же на наростах.



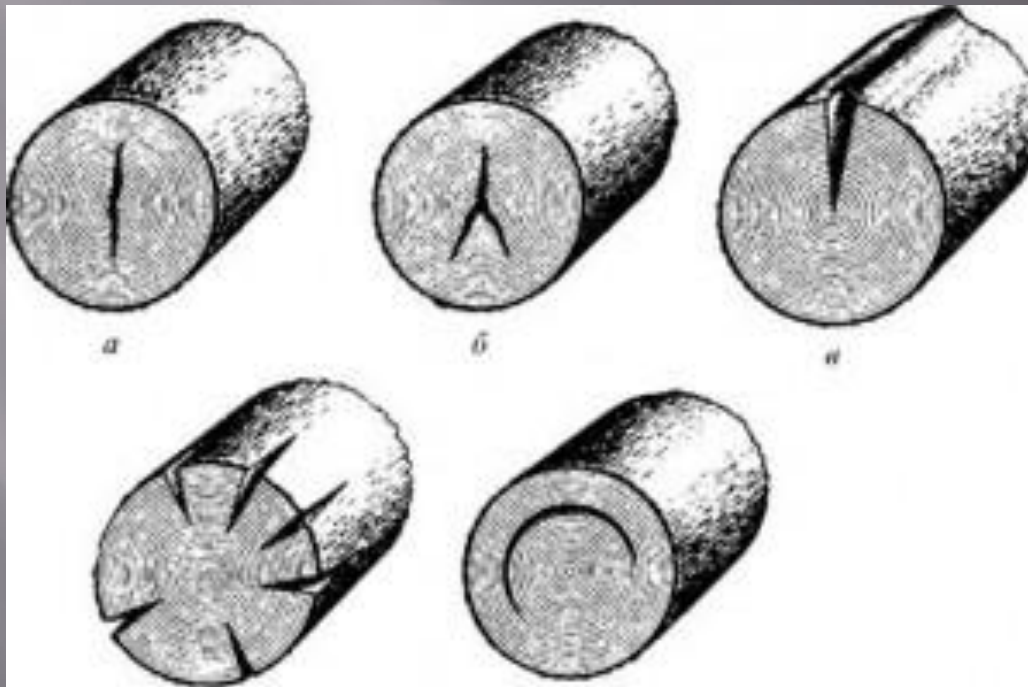
Ложное ядро

Ложное ядро – тёмная окраска внутренней части ствола в безъядровых породах: берёзе, клёне, ольхе и др.



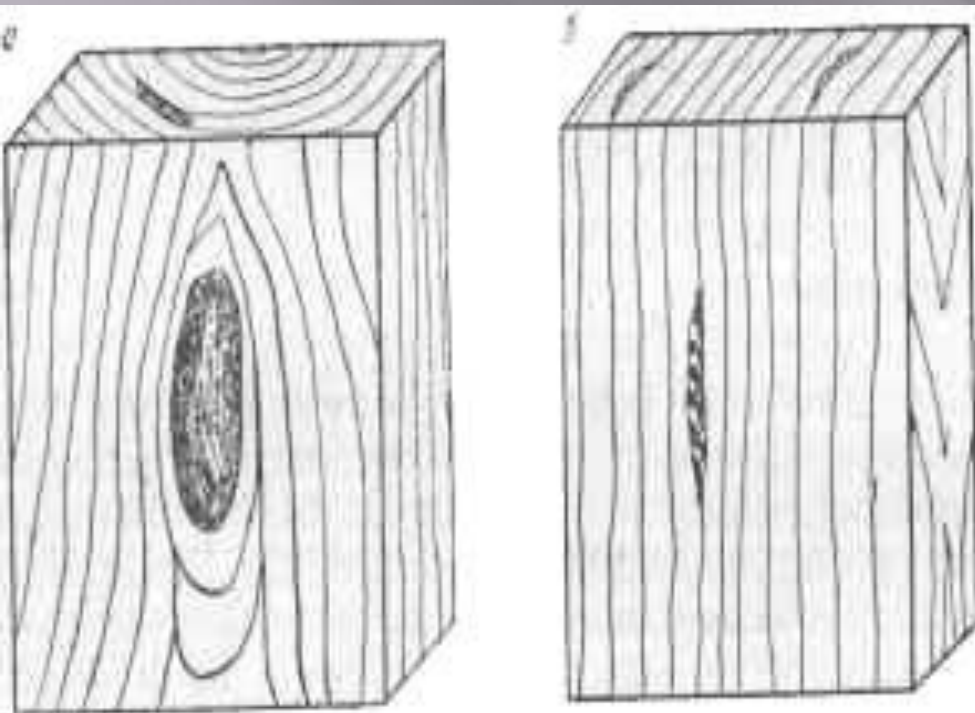
Трещины

Трещины образуются при разрыве древесины вдоль волокон от морозов, жары, при сушке.



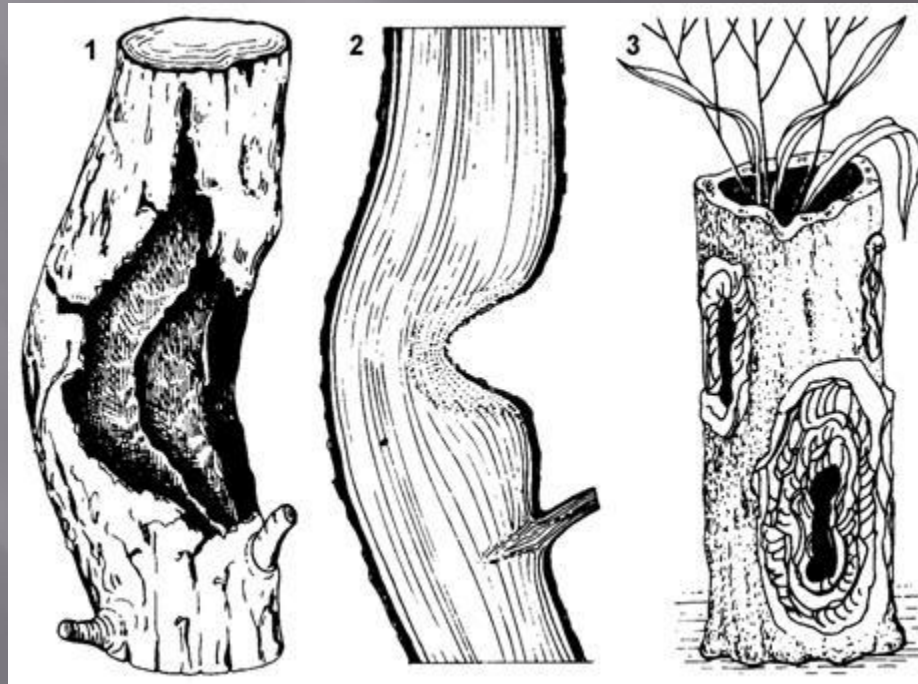
Смоляные кармашки

Смоляные кармашки – полости в древесине хвойных пород, заполненные смолой.



Рак

Рак – рана на вершине ствола дерева, заражённая паразитическими грибами и бактериями.



Гниль

Гниль образуется под действием
деревообразующих грибов.



Червоточина

Червоточина – повреждение древесины в виде отверстий, прогрызаемых личинками и жучками.

