



Портфолио проектных работ учащихся 1-4 классов: технологии проектирования

*УЧИТЕЛЬ НАЧАЛЬНЫХ КЛАССОВ ГБОУ ЛИЦЕЙ №408
ПАНОВА Е.А.*



«Портфолио» ученика



«Портфолио» призван поддерживать высокую учебную мотивацию школьников, поощрять их активность и самостоятельность, расширять возможности обучения и самообучения, закладывать дополнительные предпосылки и возможности для успешной социализации.



Основные задачи:

- систематизация контроля за различными видами деятельности учащихся, включая учебную, внеучебную, научную, творческую, спортивную;
- создание условий для индивидуальной оценки деятельности каждого учащегося;
- развитие навыков рефлексивной и оценочной (самооценочной) деятельности учащихся;
- создание дополнительных предпосылок и возможностей для успешной социализации.

Структура портфолио:



Портфолио имеет 3 раздела:

- «Портфолио документов»;
- «Портфолио проектных работ»;
- «Портфолио отзывов».



«Портфолио проектных работ»

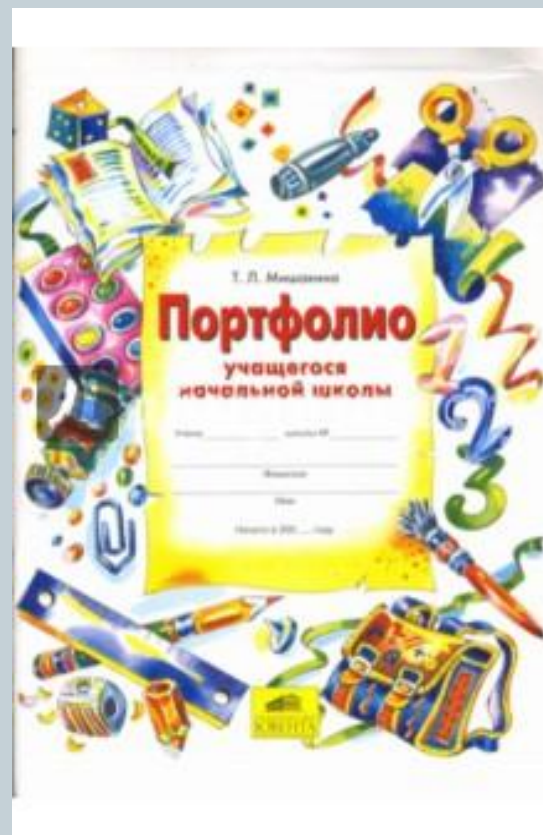
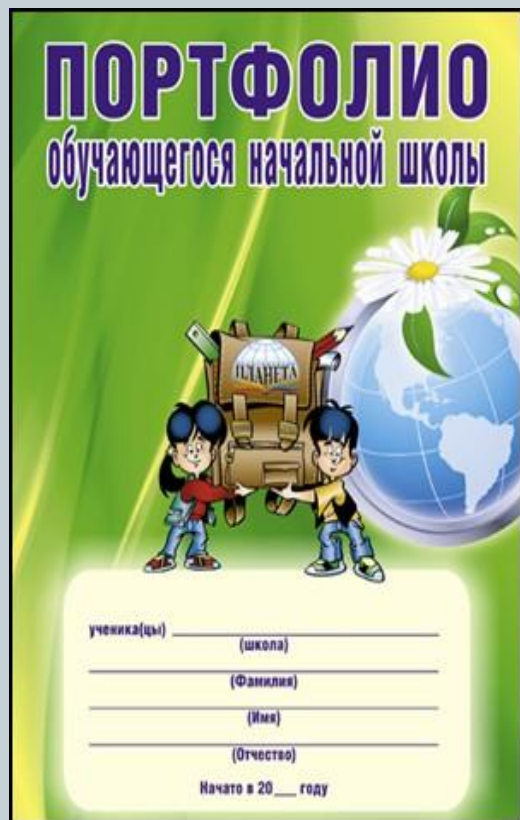


**- ЭТО СОБРАНИЕ ТВОРЧЕСКИХ,
ИССЛЕДОВАТЕЛЬСКИХ И ПРОЕКТНЫХ РАБОТ
УЧЕНИКА.**

**ОФОРМЛЯЕТСЯ В ВИДЕ ДНЕВНИКА
ДОСТИЖЕНИЙ С ПРИЛОЖЕНИЯМИ САМИХ
РАБОТ: ТЕКСТОВ, БУМАЖНЫХ ИЛИ
ЭЛЕКТРОННЫХ ДОКУМЕНТОВ, ФОТОГРАФИЙ И
Т.Д.**



Портфолио учащихся



Сведения об участии в проектной деятельности



<i>дата</i>	<i>Название работы</i>	<i>Где была представлена (уровень)</i>	<i>Наличие грамоты, диплома лауреата и т. д.</i>



Субъекты проектной деятельности



Ученики

Учитель

Родители





Паспорт проекта ученика



← Экран 1-2 из 3 →

Параметры просмотра × Закрыть

Проект "Музей путешествие"

Цель проекта: _____

Форма работы: _____

Этапы работы: _____

Мои обязанности по проекту: _____

Сроки работы: _____

Способы оформления результатов: _____

План моего выступления по презентации: _____

Как я оцениваю свою работу над проектом: _____

Благодарности за помощь и сотрудничество: _____





Реализация проекта



Урок

Внеурочная деятельность

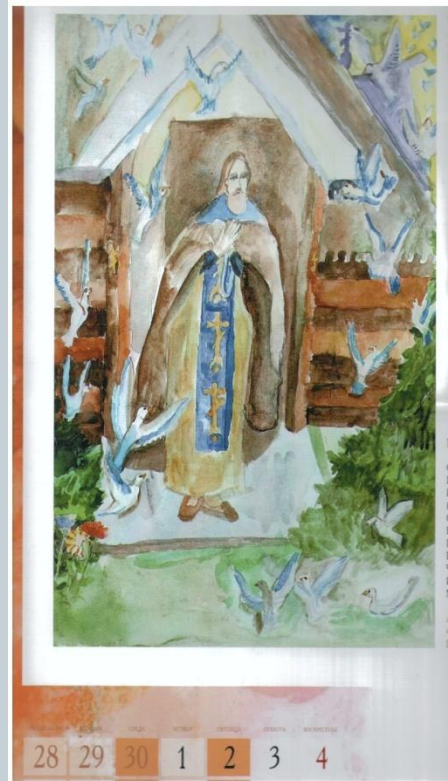




Способы оформления проекта



плакат



картина



книга



Спасибо, за внимание!