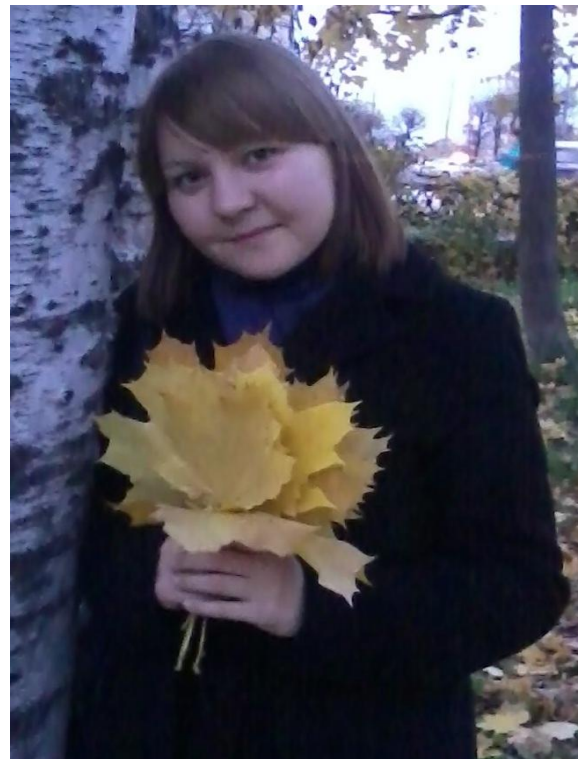


**Портфолио учителя  
татарского языка и  
литературы МБОУ  
«Средняя  
общеобразовательная  
татарско-русская школа  
№23 с углубленным  
изучением отдельных  
предметов» Ново-  
Савиновского района г.  
Казани  
Валиевой Лейли  
Марселевны**



# Общие сведения

## Валиева Лейля Марселевна

- *Дата рождения: 03.06.1985г.*
- *Образование: высшее*
- *Педагогический стаж: общий 8 лет, педагогический 3 года*
- *Дата поступления в МБОУ «СОШ татарско-русская школа №23 с углубленным изучением отдельных предметов»: 7 ноября 2012г.*
- *Занимаемая должность, предметы, преподаваемые учителем:  
учитель татарского языка и литературы*
- *Нагрузка: урочная деятельность- 27часов*
- *Электронный адрес: valie.l@yandex.ru*

# Диплом о высшем образовании



# **Моя педагогическая философия.**

*«Детей должны воспитывать люди, которые по природе своей тяготеют к этому делу, требующему великой любви к ребятишкам, великого терпения и чуткой осторожности в обращении с будущими строителями нового мира».*

*М. Горький*

*Истинные педагоги – это фанаты своего дела. Быть педагогом - это не просто быть отличным учителем и воспитателем, а быть выдающимся человеком. Человеком, который сможет увлечь других людей своими идеями, сможет побудить их к получению знаний. Человек, который сможет побудить других людей к позитивному развитию.*

# Планируемые направления деятельности на следующий учебный год:

## **Личный план профессионального образования**

- *Повышение своего теоретического, методического профессионального мастерства и компетентности учителя.*
- *Принимать активное участие в конкурсах или в конференциях по итогам исследовательской, поисковой работы и проектной деятельности;*
- *Проведение открытых уроков для педагогов на уровне школы, района;*
- *Повышение квалификации, профессиональная переподготовка;*
- *Участие в конкурсах профессионального мастерства;*
- *Прилагать все усилия к обеспечению нового качества образования, как важнейшего показателя профессионализма и квалификации педагогических работников.*