

Портрет

Портрет (фр. *portrait*, от старофранц. *portraire* — «воспроизводить что-либо черта в черту», устар. парсуна — от лат. *persona* — «личность; особа») — изображение или описание какого-либо человека либо группы людей, существующих или существовавших в реальной действительности¹, в том числе художественными средствами

Функции портрета

- *изображение является заменой отсутствующей персоны (функция напоминания)*
- *изображение вызывает эмоции, чувства*
- *изображение является переносным (транспортабельным) — справедливо для большинства случаев.*

Поджанры портрета

Исторический портрет



*«Иван Грозный»,
Виктор Васнецов,
1897*

Посмертный (ретроспективный) портрет

*«Пушкин», Карл
Мазер, 1839*



Портрет-картина



*«Ночной дозор»,
Рембрандт,
1642*

Портрет-тип

*«Купчиха за
чаем» Борис
Кустодиев, 1918*



Семейный портрет



Рембрандт

Религиозный портрет

*«Мадонна с
младенцем»,
Рафаэль Санти,
1498*



Парадный (репрезентативный) портрет



*«Император Карл
V в сражении при
Мюльберге»,
Тициан, 1548*

Камерный портрет

*«Карл V в юности»,
Христоф Амберггер, 1532*



Техника выполнения

Техника, в которой выполнен портрет, является одним из важных факторов, влияющих на образ созданного портрета. В период Древней истории приоритет оставался за портретами, выполненными в камне. В период Возрождения на первый план вышли портреты, выполненные маслом. В Новое время портреты выполняются такими средствами (сначала карандаш и акварель, затем гравюра, позже фотография). Скульптурные портреты в Новое время имеют мемориальную и памятную функцию и создаются реже живописных. Гравюра часто использовалась для тиражирования известных живописных портретов.

Ян ван Эйк. *Подготовительный рисунок к портрету кардинала Альбергати*



Ян ван Эйк. *Портрет кардинала Альбергати.*

***Размер и количество
изображённых***

Типизация по размеру:

- Портретная миниатюра
- Станковые (картины, бюсты, графические листы)
- Монументальные (скульптурный монумент, фреска, мозаика).



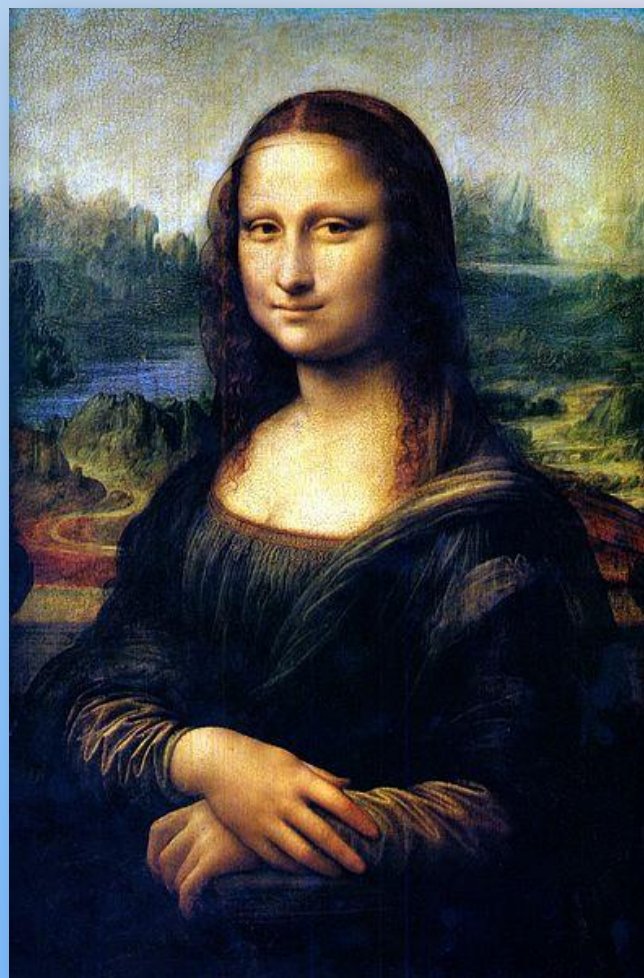
Типизация по форме:

- Прямоугольные
 - Вертикальный формат — в случае одиночного портрета, самый популярный из форматов
 - Горизонтальный формат — в случае группового портрета, редко используется в случае изображения одной модели
- Квадратные (редко встречается)
- Овальные — появляется в развитой стадии портретного жанра. Будучи изысканным, усиливает декоративную функцию портрета
- Круглые



*Доссо Досси,
«Портрет Лукре
ци Борджиа »,
1518*

*Леонардо да Винчи,
«Мона Лиза»,
1503-1505*



По числу изображений на одном холсте, помимо обычного, выделяют двойной и групповой портреты. Парными (или *pendant* — пандан) называют портреты, написанные на разных холстах, если они согласованы между собой по композиции, формату и колориту.

Композиция

По формату (живописные):

- головные (оплечные)
- погрудные
- поясные
- по бедра
- по колени
- во весь рост

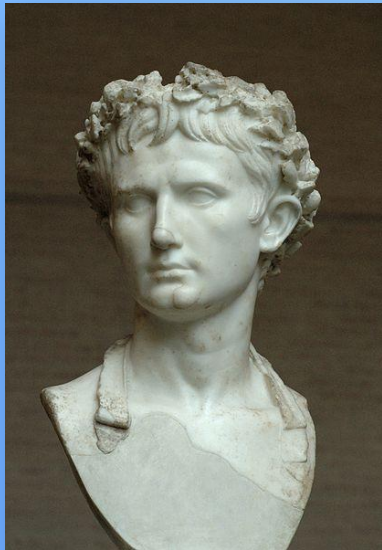
Лукас Кранах
Старший,
«Портрет
герцогини
Сибиллы
Клевской», 1526



Лукас Кранах
Старший, «Портрет
Альбрехта II
Брандербургского»

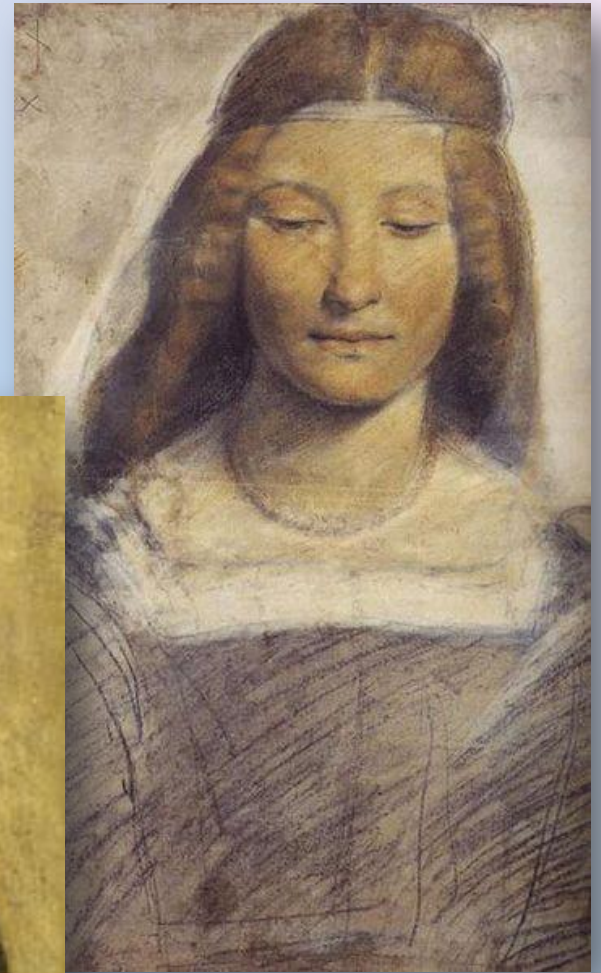
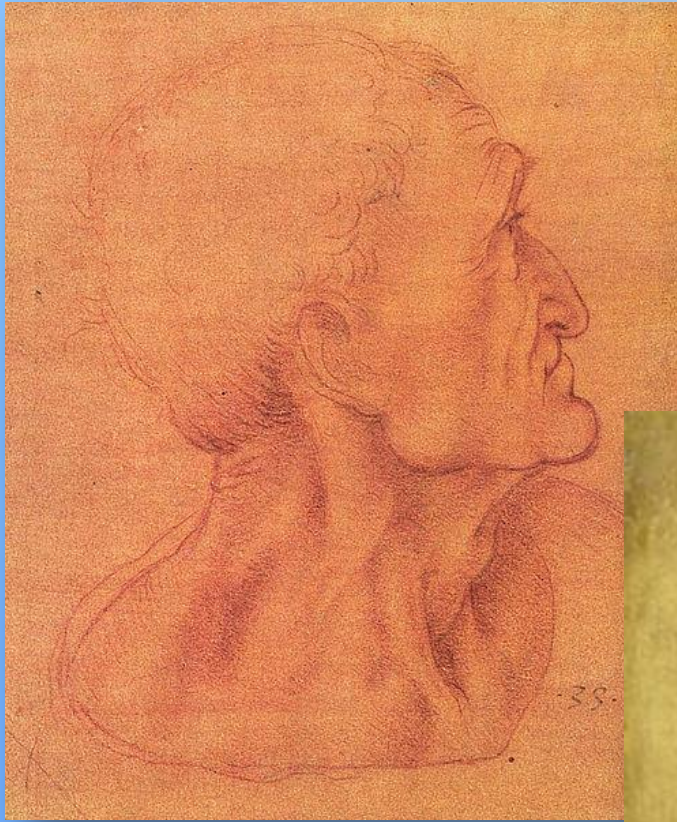
По формату (скульптурные):

- герма (одна голова с шеей)
- бюст (голова и верхняя часть туловища, примерно по грудь)
- статуя (целая фигура, с головы до ног)



По повороту головы:

- анфас (фр. *en face*, «с лица»)
- в четверть поворота направо или налево
- в пол оборота
- в три четверти (фр. *en trois quarts*)
- в профиль, профильный портрет — одна из древнейших форм
- так называемые фр. *en profil perdu* (буквально *утерянный профиль*), то есть изображающие лицо с затылка, так что видна только часть профиля



Спасибо за внимание!

***Работу выполнили
студентки 732 группы
Вавуленкова Надежда и
Теппоева Вероника***