

Построение модели обезьяны

С использованием конструктора **LEGO Dacta** и компьютерной программы **LDD**

Цель: научить детей строить модель обезьяны из деталей конструктора **LEGO Dacta** и компьютерной программы **LDD**

Задачи:

- 1) обучение детей построению модели обезьяны по схеме и образцу, сделанному педагогом;**
- 2) ознакомление детей с новым приемом соединения деталей;**
- 3) формирование представлений о вертикальной симметрии.**

Оборудование: конструктор **LEGO Dacta**, компьютеры, проектор, экран, интернет-ресурсы, картинки с изображением обезьян, образец, сделанный педагогом из деталей конструктора **LDD**.

А теперь ребята, как в сказке, мы закроем с вами глазки

Подождем немножко
чудо!
И посмотрим, как
откуда?
Появились солнце,
море, пальма,
А на песочке ... Кто?





Ребята, сегодня я вам
расскажу одну
интересную историю. На
далеком острове Чунга -
Чанга жила-была
Черепашка. Она очень
любила греться на
солнышке и петь свою
любимую песенку.





У Черепашки было много друзей, и они часто танцевали на своем острове. (На экране появляются жираф, слоненок, тигренок) Ребята, назовите друзей черепашки.



Но самой лучшей подружкой у черепашки
была... Кто же? Отгадайте загадку.



Я на острове живу,
песни звонкие пою.
Лучше места в мире
нет, всем горячий
шлю привет!
Каждый день я ем
бананы, прыгаю, как
...обезьяна.



Актуализация знаний

Где живут обезьяны? (в лесах Африки, Азии, Америки)

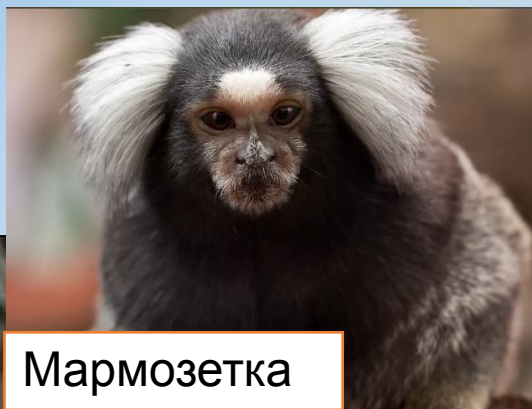


На какие 2 группы делятся обезьяны?

Крупные человекообразные и мелкие обезьяны.



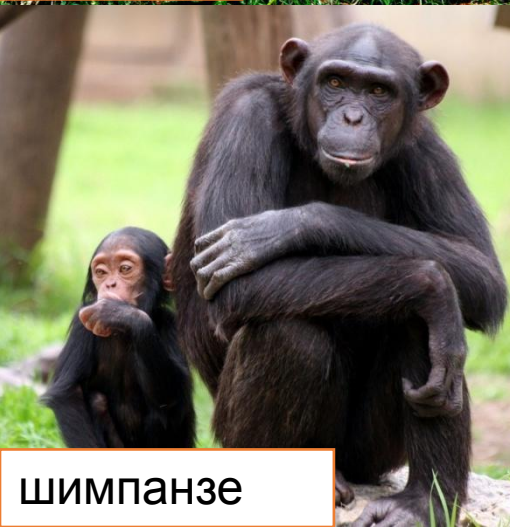
гориллы



Мармозетка



Карликовая Игрунка



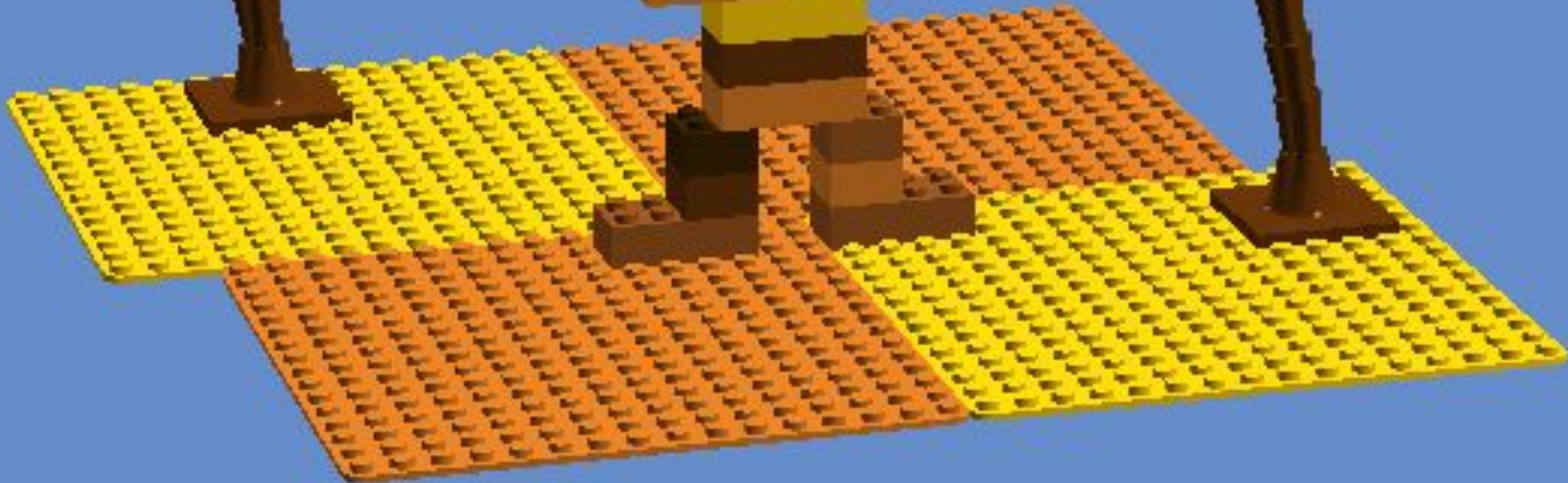
шимпанзе



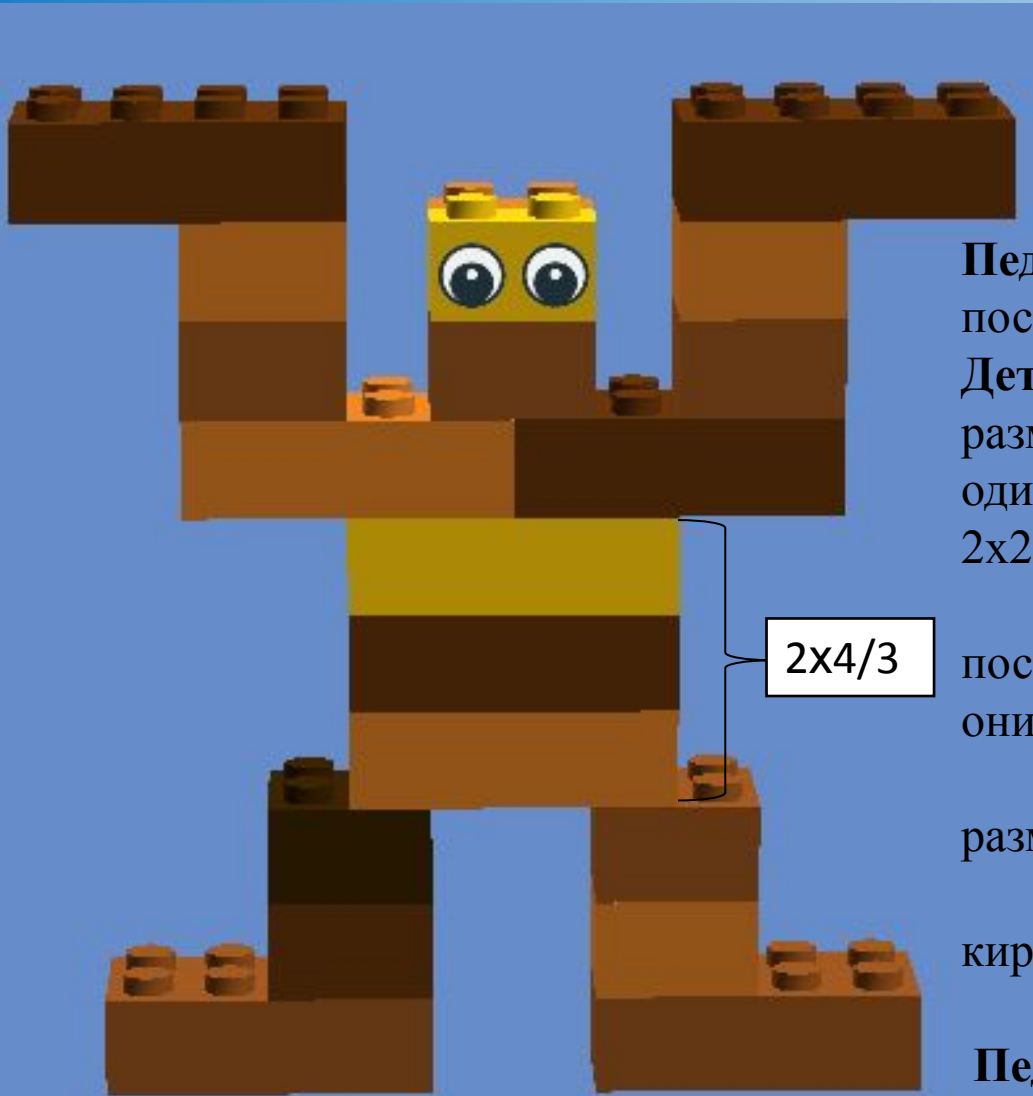
Орангутанг



Макака



Вертикальная симметрия



Педагог: Проанализируйте схему построения обезьяны.

Дети: Правая нога – один кирпич размером 2x4 и два кубика 2x2, левая – один кирпич размером 2x4 и два кубика 2x2.

Туловище – 2x4 (три кирпича, поставленные стопкой), но расположены они по центру (симметрично);

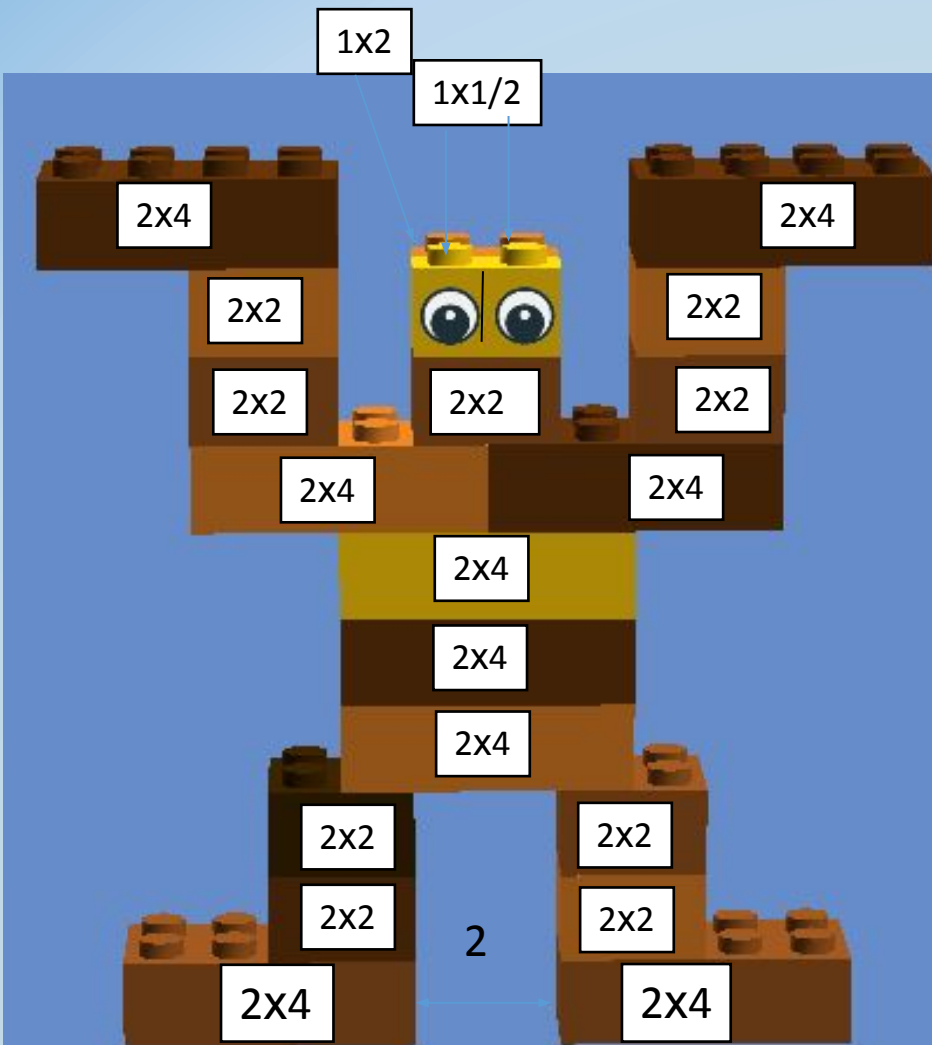
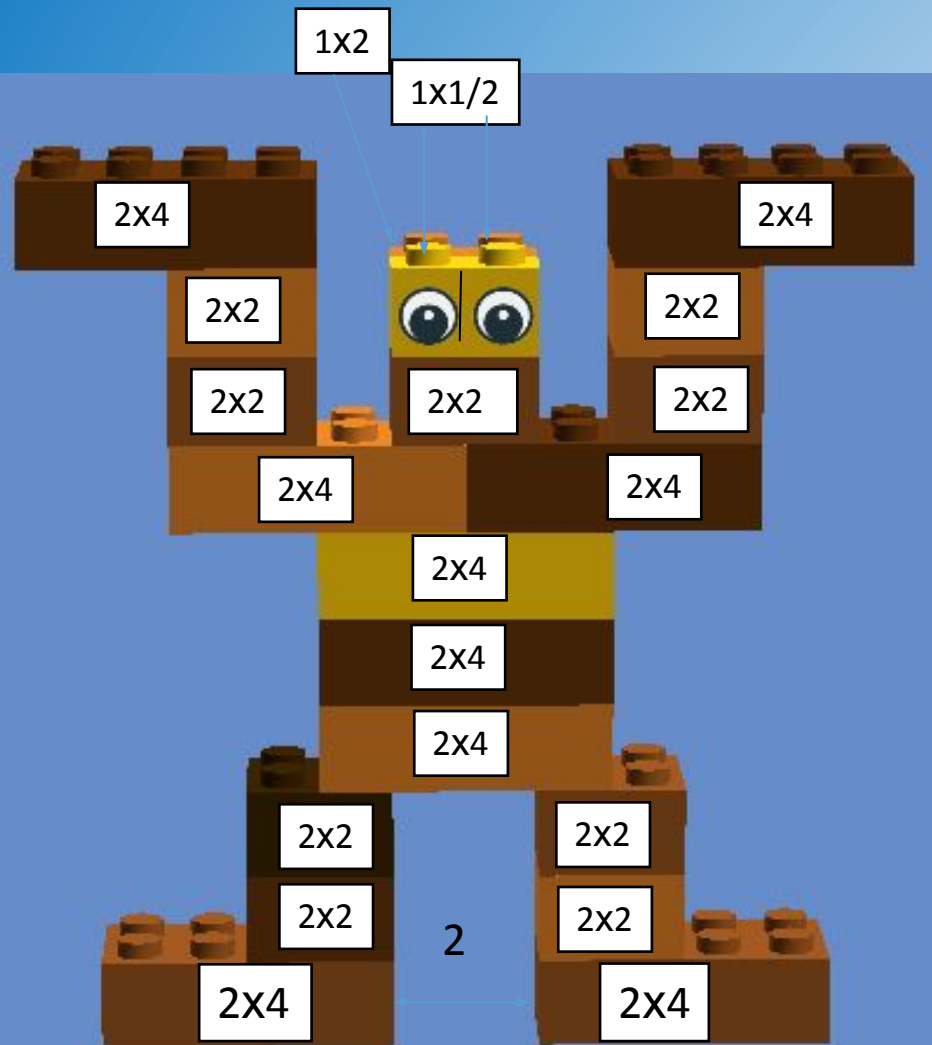
Руки – левая и правая – кубики размером 2x2 в 2 ряда.

Кисти - левая и правая – это кирпичи размером 2x4.

Голова – 2x2 (2 детали) по центру.

Педагог: Это называется вертикальная симметрия. Начинаем работу.

Чертежи построения модели обезьяны



Рефлексия



Педагог: Что нового узнали, чему научились?

Дети: Мы научились строить модель обезьяны, используя новый прием соединения деталей, узнали о вертикальной симметрии.

Педагог: А теперь я предлагаю создать среду обитания для обезьяны – песок, пальмы, цветы и т.д. Используя режим View mode, вы можете просмотреть модель с разными фонами (пустыня, море, скала, космос), используя Explode model, взорвать модель на миллион кусочков.

Приятной игры! До свидания!